

感染症 ひとくち情報

中東呼吸器症候群(MERS:マーズ)とは?



2017年2月8日
東京都健康安全研究センター

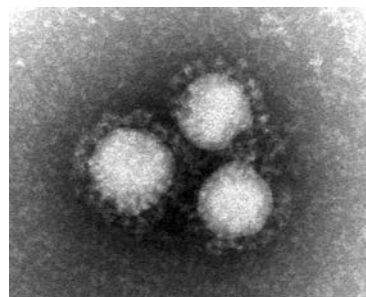
1. MERS (マーズ) とは

2012年に初めて報告された、新しい種類のコロナウイルス (MERS-CoV) による感染症です。ラクダ (ヒトコブラクダ) の世話やラクダの未殺菌乳の摂取がヒトの感染原因といわれています。

また、家族内、医療機関内の濃厚接触者の間で限局的な「ヒトからヒト」への感染も一部報告されています。

症状は、発熱、せき、息切れなどです。MERSに感染しても、症状が現れない人や軽症の人もいますが、高齢の方や基礎疾患のある人では重症化する傾向があります。

現在、ワクチンや治療薬はありません。



MERS コロナウイルスの電顕写真
(国立感染症研究所ホームページより掲載)

2. 発生が報告されている地域について

主に中東地域で患者が報告されています。この他、ヨーロッパ、アフリカ、アジア、及び北米からも患者報告がありますが、中東地域で感染した人 (輸入症例) もしくはその輸入症例患者と接触した人であることがわかっています。

※最新情報に関しては、以下のURLよりご確認ください。

FORTH/厚生労働省検疫所

<http://www.forth.go.jp/>

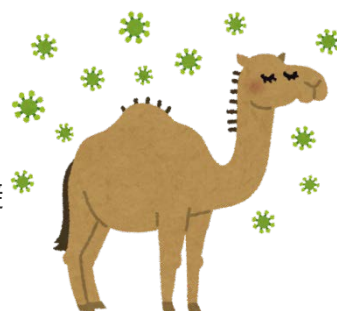
中東呼吸器症候群(MERS)検疫所による情報/国立感染症研究所

<http://www.nih.go.jp/niid/ja/diseases/alphabet/mers/2186-idsc/4676-mers-forth.html>

3. 予防対策と症状が出現した場合の対応について

中東地域を旅行する際は、以下のことに注意してください。

- ・ **ヒトコブラクダ** など、動物との不要な接触は避けてください。
- ・ **未殺菌の乳や生肉など加熱不十分な食品の喫食は避けて下さい。**
- ・ 咳やくしゃみなどの症状を示している人との接触を出来る限り避けてください。
- ・ 一般的な衛生対策 (手洗い) を心がけて下さい。



発生地域を渡航された方で、発熱や咳などの呼吸器症状がある方は、入国時に検疫所の検疫官に申し出て下さい。また帰国後14日以内に呼吸器症状がみられた場合、最寄りの医療機関に事前に連絡を入れた上で受診してください。

東京都感染症情報センターの「中東呼吸器症候群 (MERS)」のページもご参照ください。

MERS 東京都

検索

