

1 結核罹患率及び新登録結核患者の状況

Incidence rates and newly registered cases

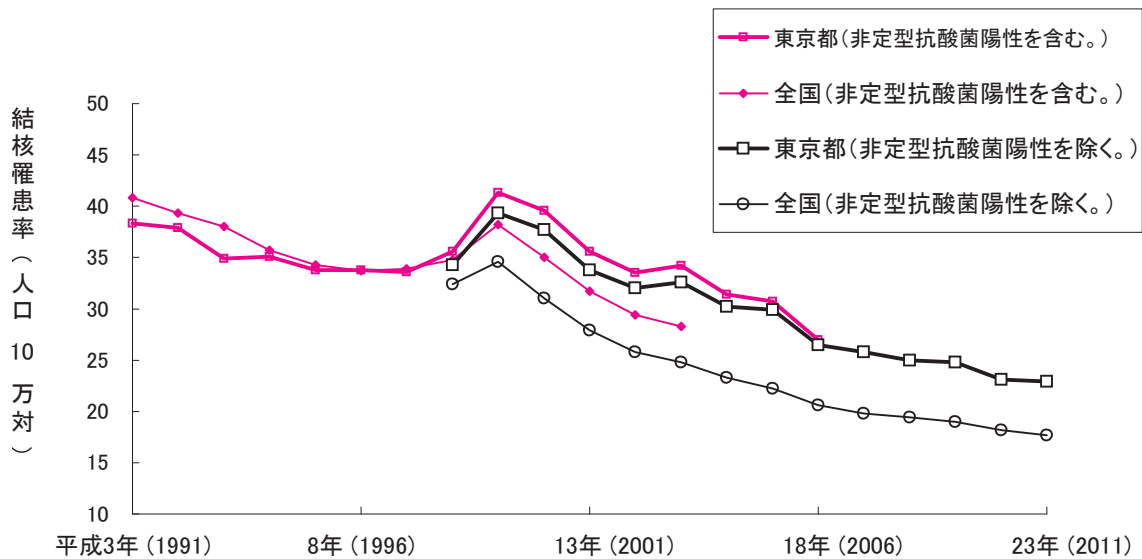
(1) 新登録患者数及び罹患率(人口10万対)の年次推移

Trend of newly registered cases and incidence rates (per 100,000)

東京都及び全国の罹患率の推移

旧分類		東京都		全国		新分類		東京都		全国	
平成	西暦	患者数	罹患率	患者数	罹患率	平成	西暦	患者数	罹患率	患者数	罹患率
3年	1991	4,552	38.3	50,612	40.8						
4年	1992	4,501	37.9	48,956	39.3						
5年	1993	4,139	34.9	47,437	38.0						
6年	1994	4,142	35.1	44,590	35.7						
7年	1995	3,984	33.8	43,078	34.3						
8年	1996	3,978	33.8	42,472	33.7						
9年	1997	3,967	33.6	42,715	33.9						
10年	1998	4,225	35.6	44,016	34.8	10年	1998	4,077	34.3	41,033	32.4
11年	1999	4,938	41.3	48,430	38.2	11年	1999	4,693	39.3	43,818	34.6
12年	2000	4,763	39.6	44,379	35.0	12年	2000	4,541	37.7	39,384	31.0
13年	2001	4,331	35.6	40,337	31.7	13年	2001	4,116	33.8	35,489	27.9
14年	2002	4,118	33.5	37,527	29.4	14年	2002	3,926	32.0	32,828	25.8
15年	2003	4,226	34.2	36,144	28.3	15年	2003	4,029	32.6	31,638	24.8
16年	2004	3,915	31.4	-	-	16年	2004	3,764	30.2	29,736	23.3
17年	2005	3,846	30.7	-	-	17年	2005	3,753	29.9	28,319	22.2
18年	2006	3,409	27.0	-	-	18年	2006	3,351	26.5	26,384	20.6
19年	2007	-	-	-	-	19年	2007	3,305	25.8	25,311	19.8
20年	2008	-	-	-	-	20年	2008	3,228	25.0	24,760	19.4
21年	2009	-	-	-	-	21年	2009	3,219	24.8	24,170	19.0
22年	2010	-	-	-	-	22年	2010	3,045	23.1	23,261	18.2
23年	2011	-	-	-	-	23年	2011	3,022	22.9	22,681	17.7

注：旧分類は非定型抗酸菌を含む数値、新分類は除いた数値
 平成16年より全国の非定型抗酸菌陽性数は非公開となった。
 都においても、平成19年より新分類のみの登録となった。



平成23年(2011)における罹患率・新登録患者数をみると、全国では12年連続減少している。
 東京都でも、罹患率・新登録者数ともに8年連続で減少したが、減少率は鈍化している。