

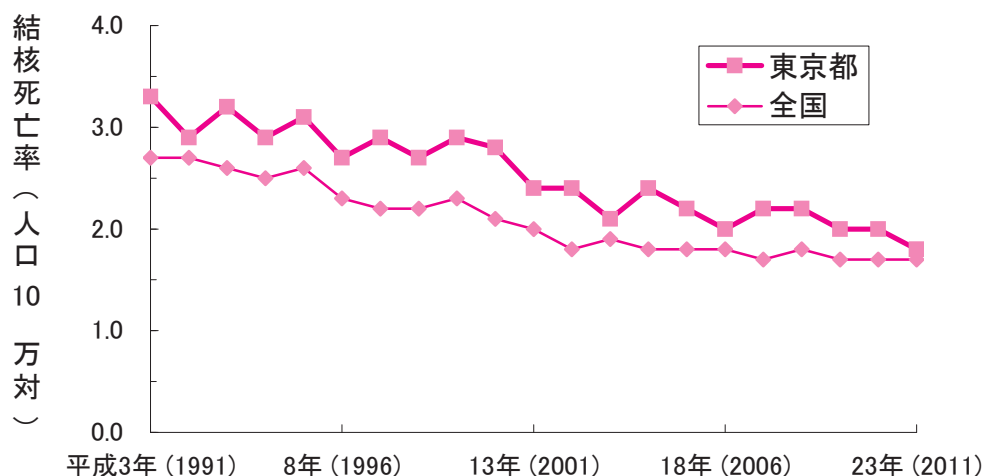
## 4 結核による死亡

Death from tuberculosis

- (1) 結核による死亡者数及び死亡率(人口10万対)の年次推移  
Trend of death and mortality rates (per 100,000)

東京都及び全国の死亡率の推移

平成	西暦	東京都		全国	
		死亡者数	死亡率	死亡者数	死亡率
3年	1991	384	3.3	3,325	2.7
4年	1992	346	2.9	3,347	2.7
5年	1993	378	3.2	3,249	2.6
6年	1994	338	2.9	3,094	2.5
7年	1995	367	3.1	3,178	2.6
8年	1996	315	2.7	2,858	2.3
9年	1997	339	2.9	2,742	2.2
10年	1998	316	2.7	2,795	2.2
11年	1999	342	2.9	2,935	2.3
12年	2000	326	2.8	2,656	2.1
13年	2001	291	2.4	2,491	2.0
14年	2002	287	2.4	2,317	1.8
15年	2003	259	2.1	2,337	1.9
16年	2004	287	2.4	2,330	1.8
17年	2005	277	2.2	2,296	1.8
18年	2006	253	2.0	2,269	1.8
19年	2007	275	2.2	2,194	1.7
20年	2008	279	2.2	2,220	1.8
21年	2009	247	2.0	2,159	1.7
22年	2010	251	2.0	2,129	1.7
23年	2011	238	1.8	2,166	1.7



平成23年(2011)における東京都の死亡率は前年より減少したが、依然として全国の値を上回っている。