

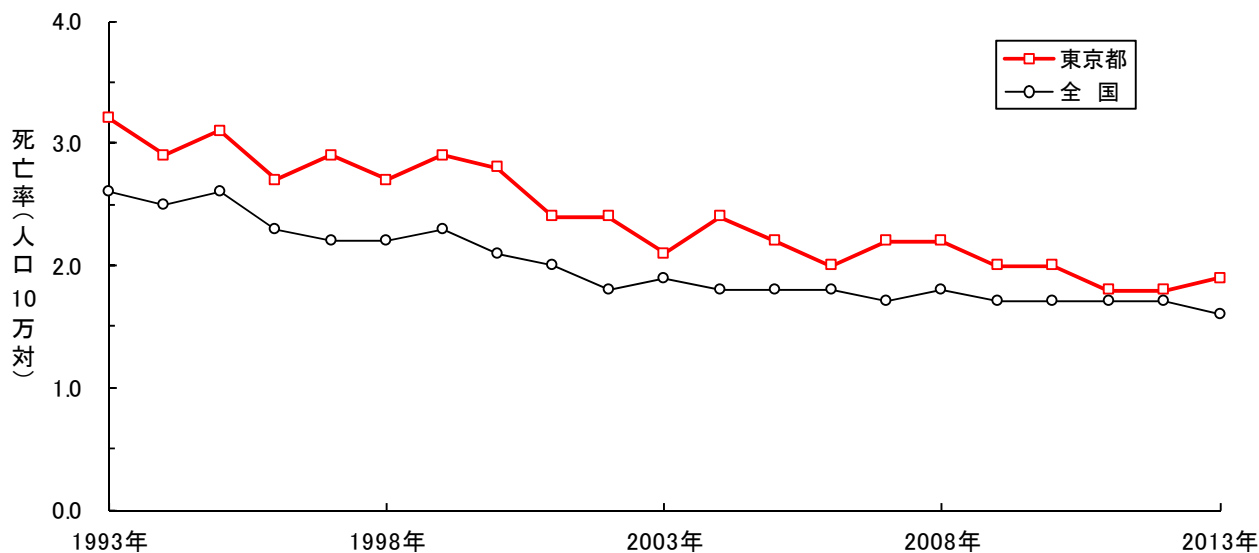
4 結核による死亡

Death from tuberculosis

(1) 結核による死亡者数及び死亡率(人口10万対)の年次推移

Trend of death and mortality rates (per 100,000)

	東京都		全 国			東京都		全 国	
	死亡者数	死亡率	死亡者数	死亡率		死亡者数	死亡率	死亡者数	死亡率
1994年	338	2.9	3,094	2.5	2004年	287	2.4	2,330	1.8
1995年	367	3.1	3,178	2.6	2005年	277	2.2	2,296	1.8
1996年	315	2.7	2,858	2.3	2006年	253	2.0	2,269	1.8
1997年	339	2.9	2,742	2.2	2007年	275	2.2	2,194	1.7
1998年	316	2.7	2,795	2.2	2008年	279	2.2	2,220	1.8
1999年	342	2.9	2,935	2.3	2009年	247	2.0	2,159	1.7
2000年	326	2.8	2,656	2.1	2010年	251	2.0	2,129	1.7
2001年	291	2.4	2,491	2.0	2011年	238	1.8	2,166	1.7
2002年	287	2.4	2,317	1.8	2012年	236	1.8	2,110	1.7
2003年	259	2.1	2,337	1.9	2013年	247	1.9	2,087	1.6



(2) 年齢階級別・性別結核死亡者数

Number of death by age distribution and sex

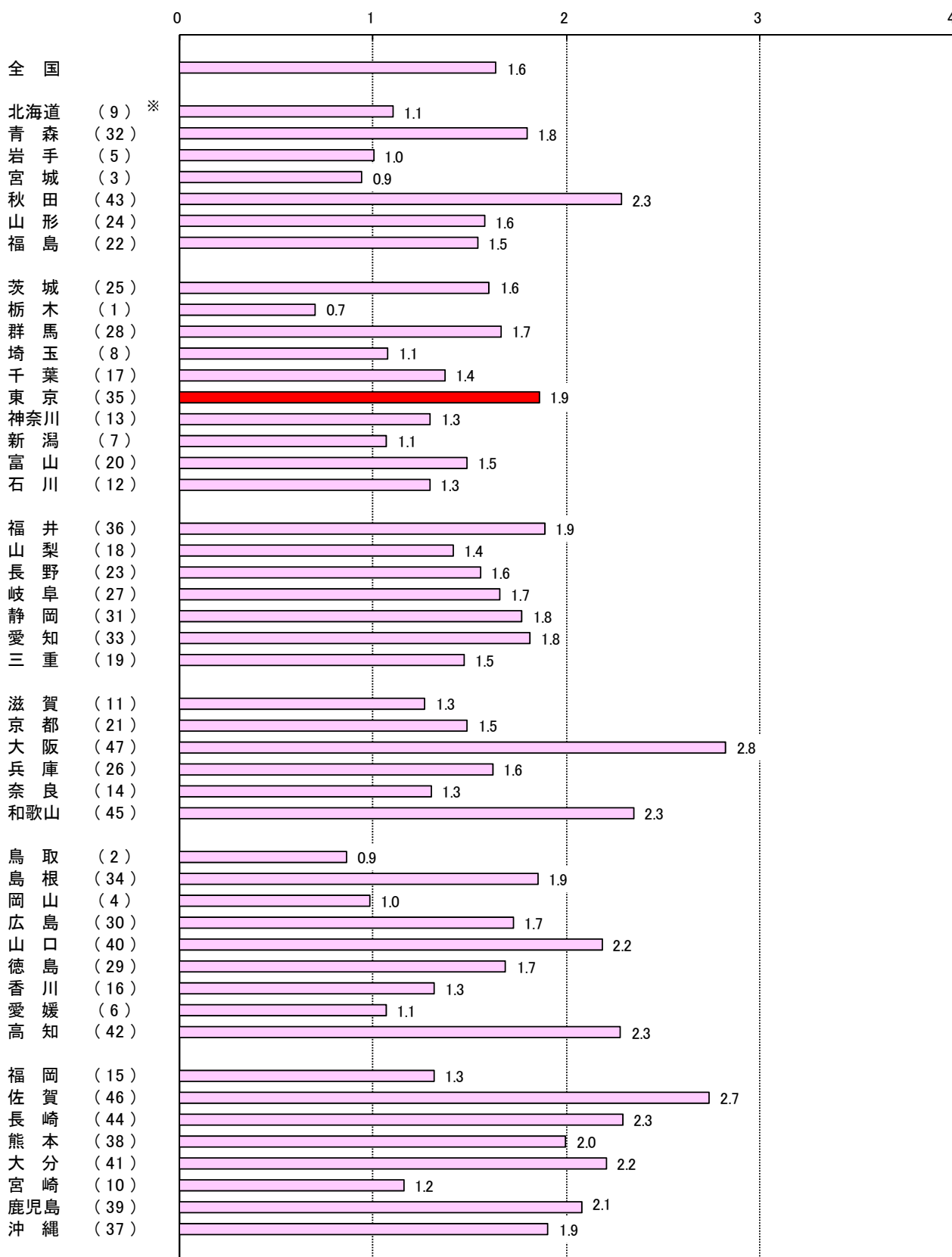
年齢階級別及び性別結核死亡者数

	総 数	～19歳	20歳代	30歳代	40歳代	50歳代	60歳代	70歳代	80歳～	不 詳	
全 国	2,087	0	0	10	21	33	140	364	1,515	4	
東京都	総数	247	0	0	0	2	8	22	45	170	0
	男	151	0	0	0	2	6	20	29	94	0
	女	96	0	0	0	0	2	2	16	76	0

特別区及び市町村別結核死亡者数

東京都総数	特別区	市町村
247	173	74

(3) 都道府県別結核死亡率(人口10万対)
Mortality rates (per 100,000) by prefecture



※ ()内は有病率の順位(小数点以下第2位で四捨五入し、同率の場合はさらに下位まで算出して順位決定)