

東京都 インフルエンザ情報

東京都健康安全研究センター

今号(第10号)のトピックス

****流行注意報発出中****

- ・4週(1月25日～31日)のインフルエンザ患者報告数は 10,782人、
定点当たり 25.98人 (昨年同期 定点当たり 23.14人)
- ・4週のインフルエンザ様疾患による集団感染等の報告は392件
- ・5県でインフルエンザ定点当たりの患者報告数が30人を超える

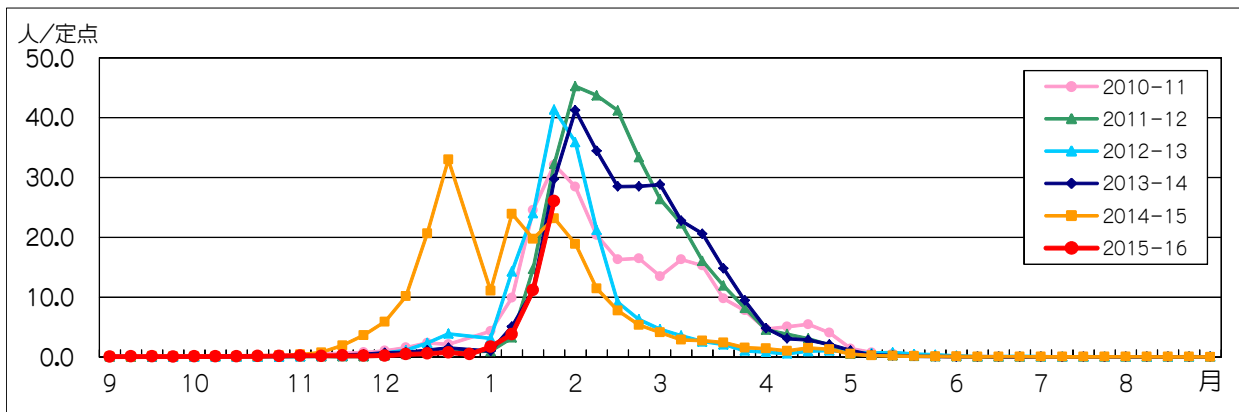


図1. インフルエンザ定点*当たり患者報告数の推移(東京都)

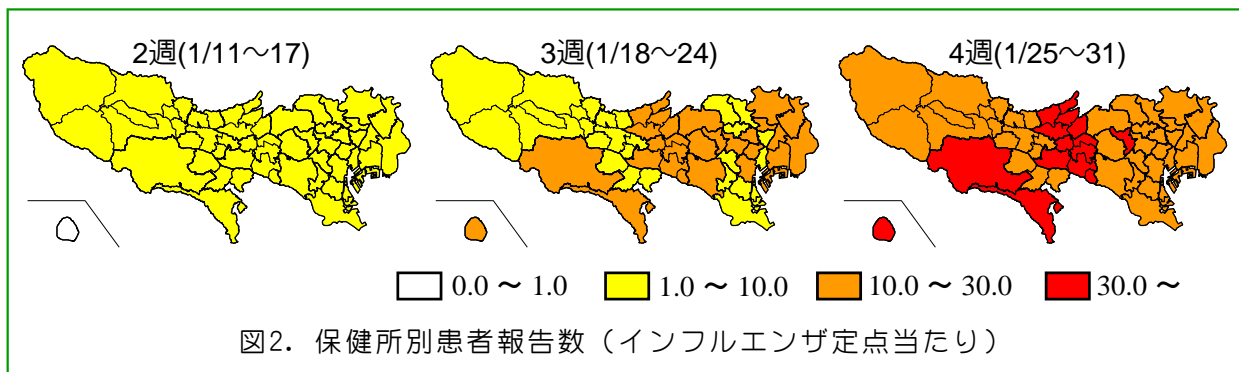


図2. 保健所別患者報告数(インフルエンザ定点当たり)

1 インフルエンザ患者発生状況

第4週(1月25日～31日)

【東京都】インフルエンザ定点*からの患者報告数は 10,782人、定点当たり 25.98人と先週(11.19人/定点)の約2.3倍になりました(図1)。八王子市(40.33人/定点)、町田市(36.69人/定点)、多摩小平(33.26人/定点)をはじめとする6保健所管内で定点当たりの患者報告数が30人を超えています(図2)。

【全国】患者報告数は 111,738人、定点当たり 22.57人です。全国も先週(10.56人/定点)の約2倍になりました。新潟(39.44人/定点)、沖縄(34.29人/定点)、福岡(31.88人/定点)、神奈川(31.64人/定点)、埼玉(30.30人/定点)の5県で定点当たりの報告数が30人を超えています(図3)。

* インフルエンザ定点

419か所(全国約5,000か所)の医療機関を「インフルエンザ定点」として指定しています。

** 基幹定点

25か所(全国約500か所)の医療機関を「基幹定点」として指定しています。

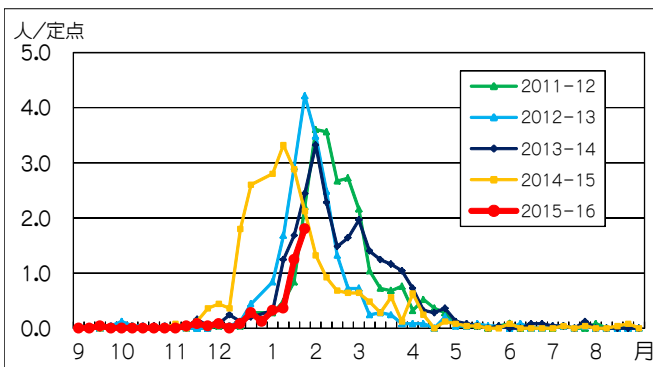
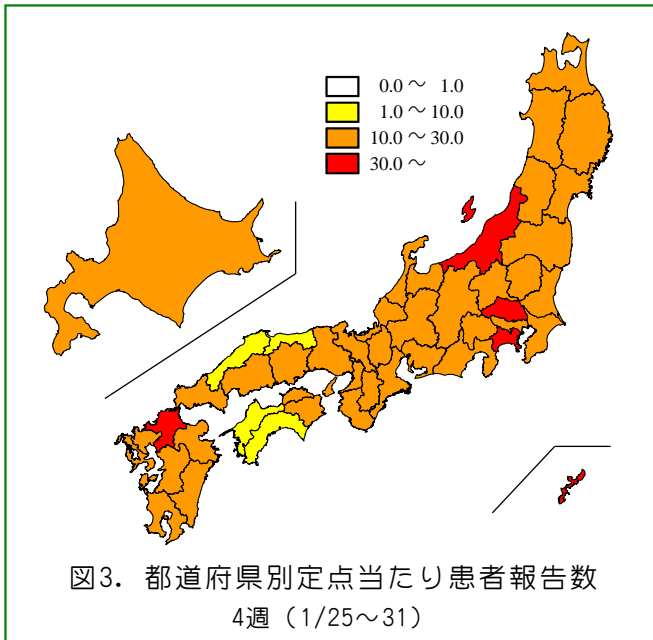
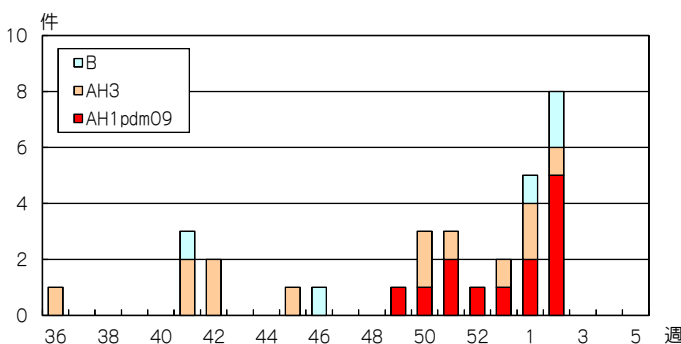


表1. 定点医療機関から搬入された検体の検査結果

週	検体数	陽性数	インフルエンザウイルス		
			AH1pdm09	AH3	B
36-53週(8/31-1/3)	173	18	6	10	2
1週(1/4-10)	9	5	2	2	1
2週(1/11-17)	15	8	5	1	2
合計			13	13	5



2 インフルエンザ集団感染等発生状況

インフルエンザ様疾患による学級閉鎖等及び集団事例が4週に392件（内訳；保育所75、幼稚園25、小学校252、中学校28、高校3、医療機関2、社会福祉施設4、その他3）報告されました。

3 インフルエンザ入院患者発生状況

基幹定点**から4週に45件（1.80人/定点）の報告がありました（図4）。

4 東京都の検査情報

感染症発生動向調査事業により定点医療機関から当センターに搬入された検体から、2週に5件のAH1pdm09、1件のAH3亜型および2件のB型が検出されました（表1、図5）。

国立感染症研究所発行の病原微生物検出情報（IASR）等によると、2月4日までに、37都道府県からAH1pdm09、35都道府県からAH3亜型、35都道府県からB型が報告されており、30都道府県では3種類全部が検出されています。



（荒川区ポスターより）

◆ 東京都インフルエンザ情報 ◆

編集・発行

東京都健康安全研究センター
企画調整部健康危機管理情報課
〒169-0073

東京都新宿区百人町3-24-1

TEL: 03-3363-3213

FAX: 03-5332-7365

S0000786@section.metro.tokyo.jp

http://idsc.tokyo-eiken.go.jp/