

東京都 インフルエンザ情報

東京都健康安全研究センター

今号（第13号）のトピックス

****流行警報発出中****

- 7週(2月15日～21日)のインフルエンザ患者報告数は 12,374人、
 定点当たり 29.89人（去年同期 定点当たり 7.74人）
- 7週のインフルエンザ様疾患による集団感染等の報告は465件
- 36道府県でインフルエンザ定点当たりの患者報告数が30人を超える
- 7週における東京都の流行規模は、全国で39位

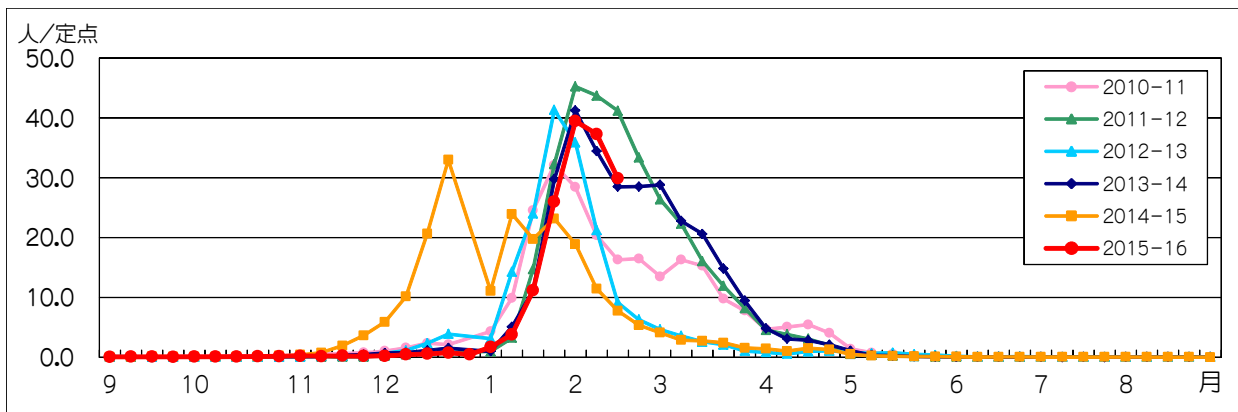


図1. インフルエンザ定点*当たり患者報告数の推移（東京都）

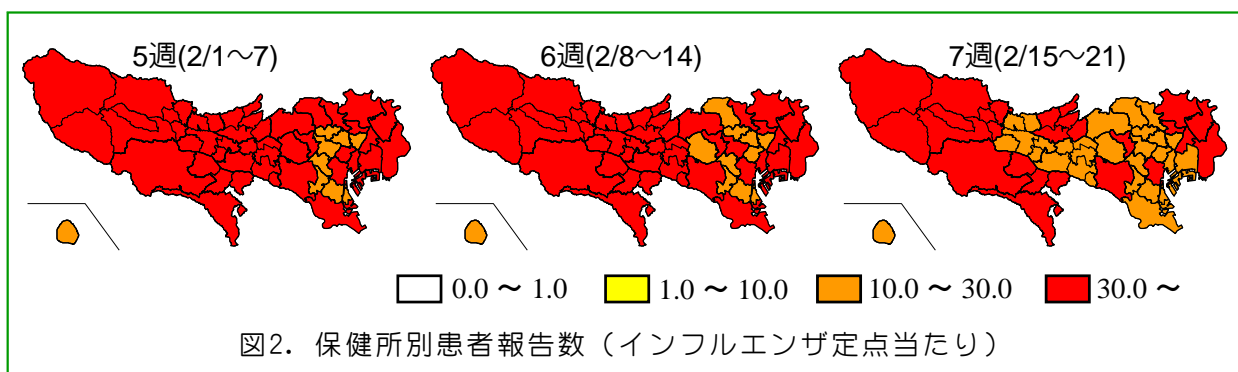


図2. 保健所別患者報告数（インフルエンザ定点当たり）

1 インフルエンザ患者発生状況 第7週（2月15日～21日）

【東京都】インフルエンザ定点*からの患者報告数は 12,374人、定点当たり 29.89人と先週（37.25人/定点）の約80%になりました（図1）。町田市（43.15人/定点）、八王子市（41.17人/定点）、荒川区（38.29人/定点）をはじめとする13保健所管内で定点当たりの患者報告数が30人を超えています（図2）。

【全国】患者報告数は 184,176人、定点当たり 37.16人です。全国も先週(39.97人/定点)から減少しました。愛知(55.52人/定点)、広島(46.93人/定点)、石川(45.27人/定点)をはじめとする36道府県で定点当たりの報告数が30人を超えています（図3）。

* インフルエンザ定点
419か所(全国約5,000か所)の医療機関を「インフルエンザ定点」として指定しています。
** 基幹定点
25か所(全国約500か所)の医療機関を「基幹定点」として指定しています。

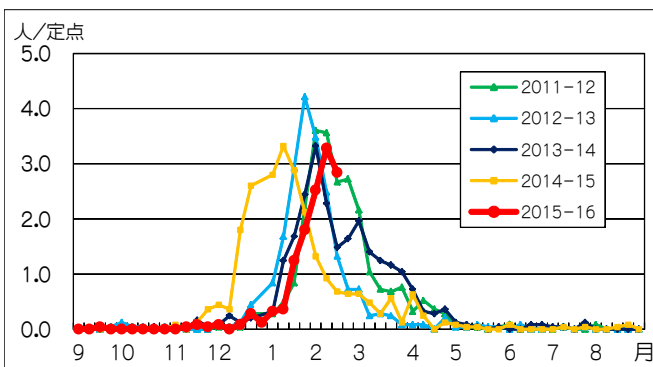
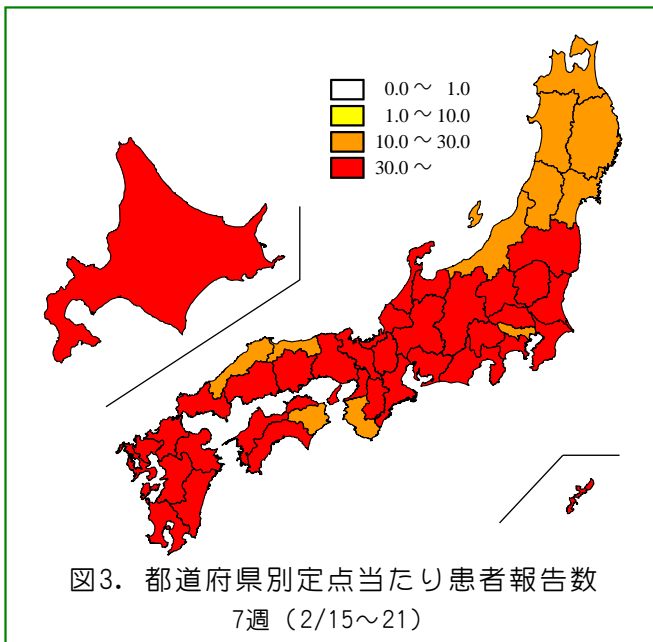
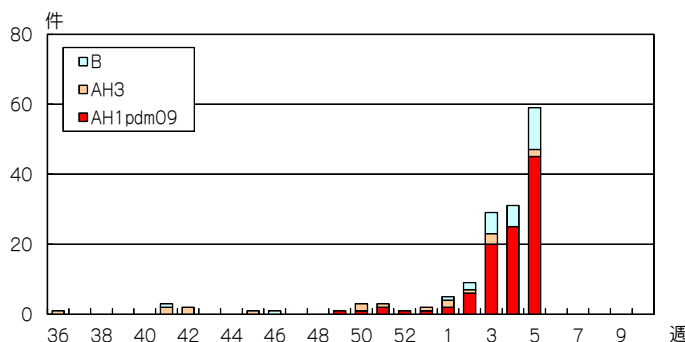


表1. 定点医療機関から搬入された検体の検査結果

週	検体数	陽性数	インフルエンザウイルス		
			AH1pdm09	AH3	B
36-3週(8/31-1/24)	231	61	34	16	11
4週(1/25-31)	38	31	25	0	6
5週(2/1-7)	68	59	45	2	12
合計			104	18	29

*インフルエンザ情報発行時点で検査結果が判明したものを掲載



東京(29.89人/定点)の流行規模は全国で39番目になっています。

2 インフルエンザ集団感染等発生状況

インフルエンザ様疾患による学級閉鎖等及び集団事例が7週に465件(内訳; 保育所106、幼稚園27、小学校256、中学校54、高校9、医療機関6、社会福祉施設6、その他1)報告されました。

3 インフルエンザ入院患者発生状況

基幹定点**から7週に71件(2.84人/定点)の報告がありました(図4)。

4 東京都の検査情報

感染症発生動向調査事業により定点医療機関から当センターに搬入された検体から、5週に45件のAH1pdm09、2件のAH3亜型、12件のB型が検出されました(表1、図5)。

国立感染症研究所発行の病原微生物検出情報(IASR)等によると、2月25日までに、41都道府県からAH1pdm09、38都道府県からAH3亜型、39都道府県からB型が報告されています。

「感染症・予防接種相談窓口」

- 電話番号：03-5276-9337
 - 対応日時：月曜日～金曜日
午前9時～午後5時
※土日祝日、年末年始を除く
- ※厚生労働省が業務委託している外部の民間会社により運営されています。

◆東京都インフルエンザ情報◆

編集・発行
東京都健康安全研究センター
企画調整部健康危機管理情報課
〒169-0073
東京都新宿区百人町3-24-1
TEL: 03-3363-3213
FAX: 03-5332-7365
S0000786@section.metro.tokyo.jp
http://idsc.tokyo-eiken.go.jp/