

東京都 インフルエンザ情報

東京都健康安全研究センター

今号(第14号)のトピックス

****流行警報発出中****

- 8週(2月22日~28日)のインフルエンザ患者報告数は 10,688人、
 定点当たり 25.82人 (昨年同期 定点当たり 5.33人)
- 8週のインフルエンザ様疾患による集団感染等の報告は412件
- 36府県でインフルエンザ定点当たりの患者報告数が30人を超える
- 8週における東京都の流行規模は、全国で42位

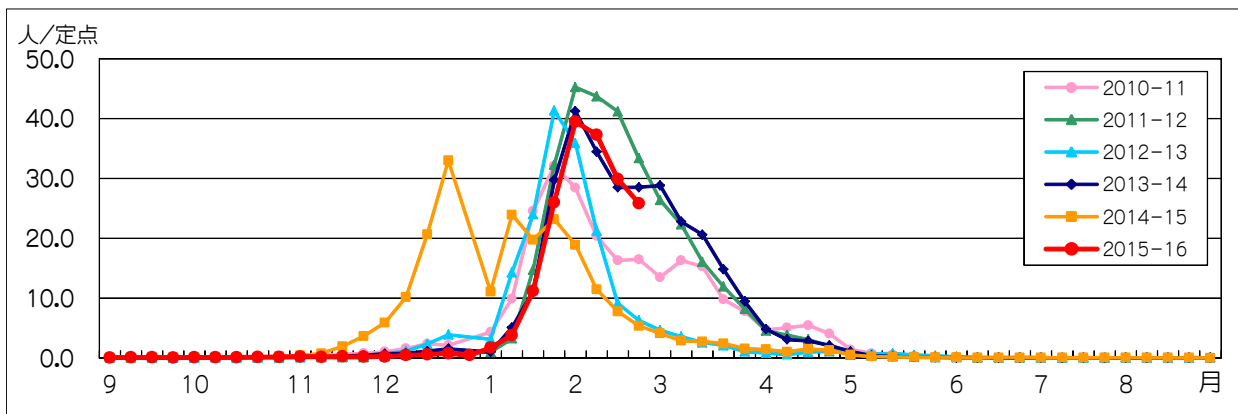


図1. インフルエンザ定点*当たり患者報告数の推移(東京都)

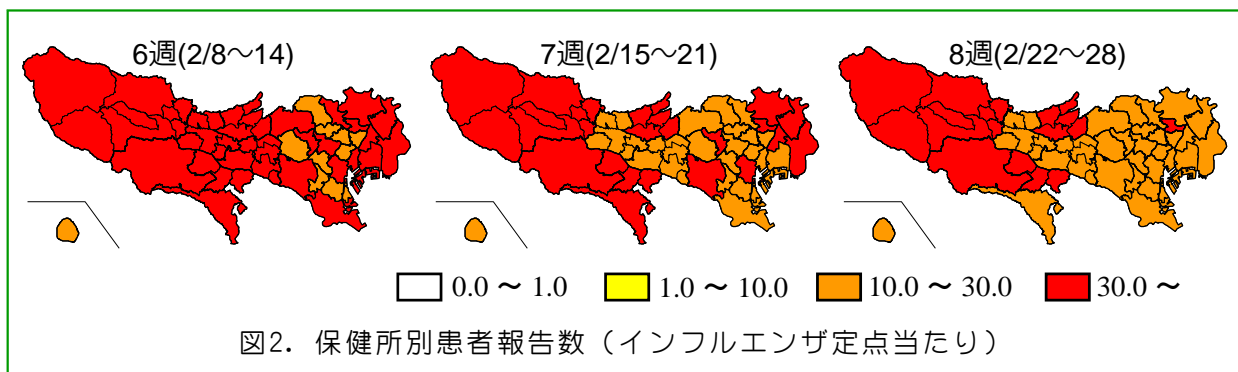


図2. 保健所別患者報告数(インフルエンザ定点当たり)

1 インフルエンザ患者発生状況

第8週(2月22日~28日)

【東京都】インフルエンザ定点*からの患者報告数は 10,688人、定点当たり 25.82人と先週(29.91人/定点)の約86%になりました(図1)。多摩小平(38.78人/定点)、八王子市(37.28人/定点)、荒川区(32.29人/定点)をはじめとする5保健所管内で定点当たりの患者報告数が30人を超えています(図2)。

【全国】患者報告数は 178,685人、定点当たり 36.12人です。全国も先週(37.16人/定点)から減少しました。愛知(54.31人/定点)、愛媛(53.10人/定点)、鹿児島(49.53人/定点)をはじめとする36府県で定点当たりの報告数が30人を超えています(図3)

* インフルエンザ定点
419か所(全国約5,000か所)の医療機関を「インフルエンザ定点」として指定しています。
** 基幹定点
25か所(全国約500か所)の医療機関を「基幹定点」として指定しています。

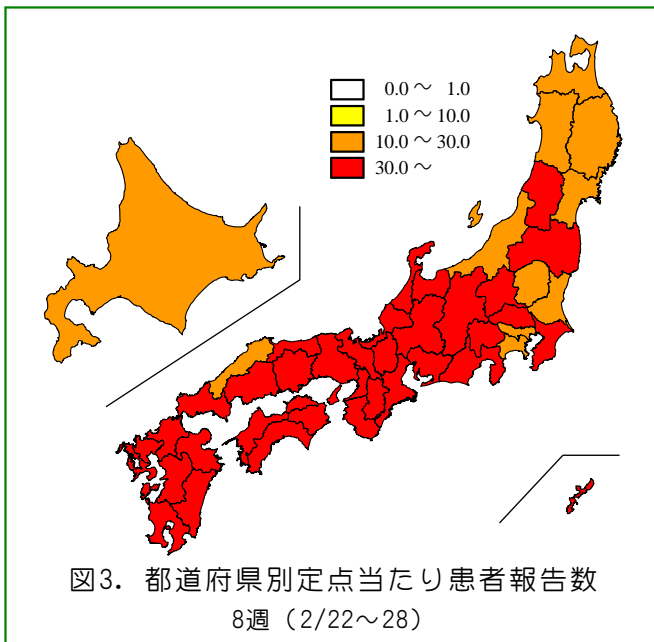


図3. 都道府県別定点当たり患者報告数
8週(2/22~28)

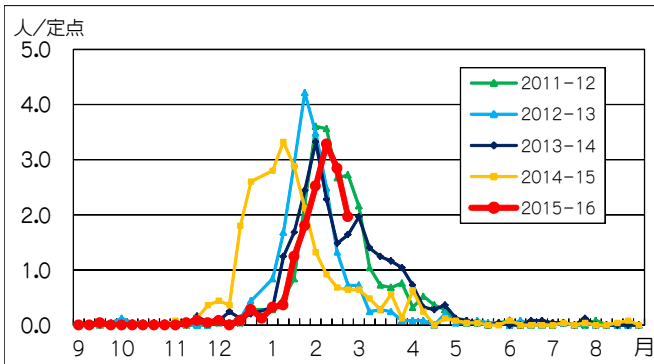


図4. インフルエンザ入院患者発生状況

表1. 定点医療機関から搬入された検体の検査結果

週	検体数	陽性数	インフルエンザウイルス		
			AH1pdm09	AH3	B
36-4週(8/31-1/31)	269	92	59	16	17
5週(2/1-7)	68	59	45	2	12
6週(2/8-14)	36	29	11	4	14
合計			115	22	43

*インフルエンザ情報発行時点で検査結果が判明したものを掲載

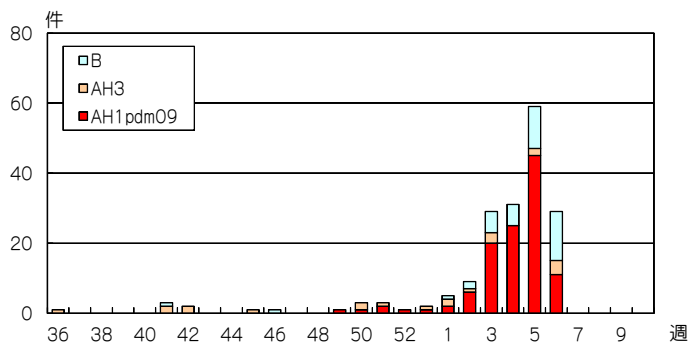


図5. インフルエンザウイルス検出数
(定点医療機関から搬入された検体)

東京(25.82人/定点)の流行規模は
全国で42番目になっています。

2 インフルエンザ集団感染等発生状況

インフルエンザ様疾患による学級閉鎖等及び集団事例が8週に412件(内訳; 保育所91、幼稚園41、小学校235、中学校27、高校7、医療機関1、社会福祉施設9、その他1)報告されました。

3 インフルエンザ入院患者発生状況

基幹定点**から8週に49件(1.96人/定点)の報告がありました(図4)。

4 東京都の検査情報

感染症発生動向調査事業により定点医療機関から当センターに搬入された検体から、6週に11件のAH1pdm09、4件のAH3亜型、14件のB型が検出されました(表1、図5)。



(荒川区ポスターより)

◆東京都インフルエンザ情報◆

編集・発行

東京都健康安全研究センター
企画調整部健康危機管理情報課
〒169-0073

東京都新宿区百人町3-24-1

TEL: 03-3363-3213

FAX: 03-5332-7365

S0000786@section.metro.tokyo.jp

http://idsc.tokyo-eiken.go.jp/