

東京都 インフルエンザ情報

東京都健康安全研究センター

今号（第15号）のトピックス

****流行警報発出中****

- 9週(2月29日～3月6日)のインフルエンザ患者報告数は 9,499人、
定点当たり 22.89人（昨年同期 定点当たり 4.07人）
- 9週のインフルエンザ様疾患による集団感染等の報告は331件
- 38府県でインフルエンザ定点当たりの患者報告数が30人を超える
- 9週における東京都の流行規模は、全国で45位

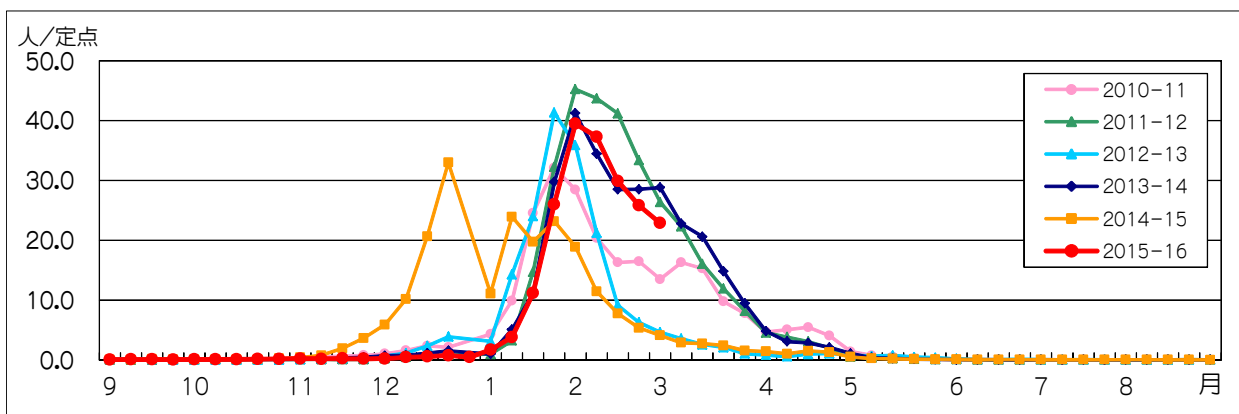


図1. インフルエンザ定点*当たり患者報告数の推移（東京都）

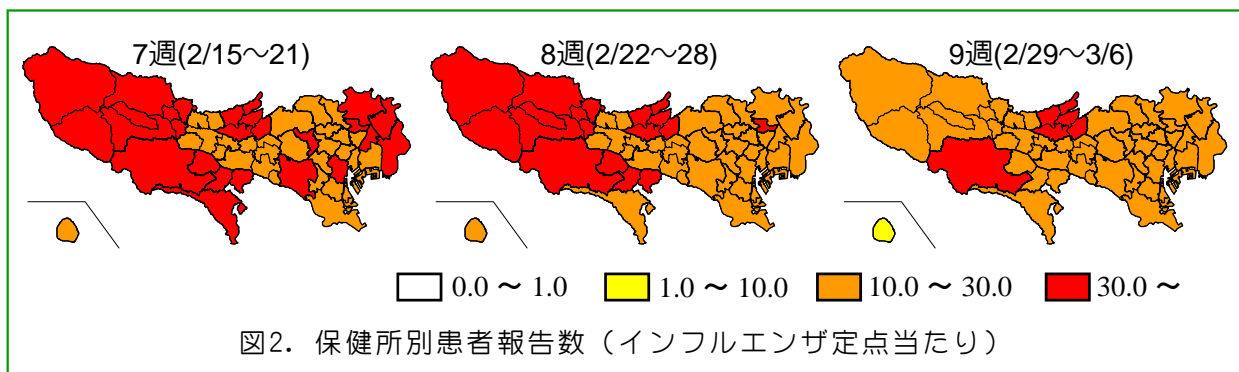


図2. 保健所別患者報告数（インフルエンザ定点当たり）

1 インフルエンザ患者発生状況

第9週（2月29日～3月6日）

【東京都】インフルエンザ定点*からの患者報告数は 9,499人、定点当たり 22.89人と先週（25.82人/定点）の約90%になりました（図1）。八王子市（36.00人/定点）、多摩小平（32.74人/定点）の2保健所管内で定点当たりの患者報告数が30人を超えています（図2）。

【全国】患者報告数は 174,970人、定点当たり 35.35人です。全国も先週(36.12人/定点)から減少しました。愛知(57.36人/定点)、愛媛(56.87人/定点)、鹿児島(51.55人/定点)をはじめとする38府県で定点当たりの報告数が30人を超えています（図3）。

* インフルエンザ定点
419か所(全国約5,000か所)の医療機関を「インフルエンザ定点」として指定しています。
** 基幹定点
25か所(全国約500か所)の医療機関を「基幹定点」として指定しています。

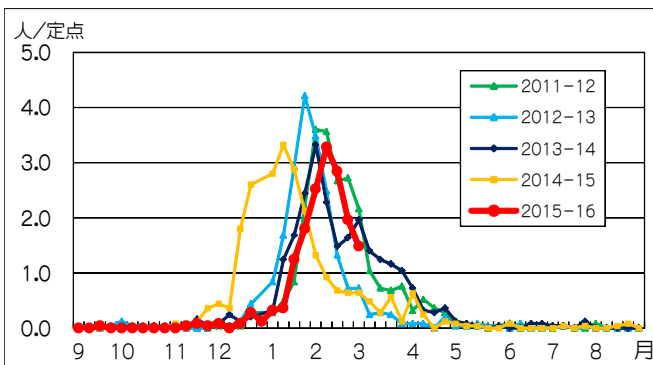
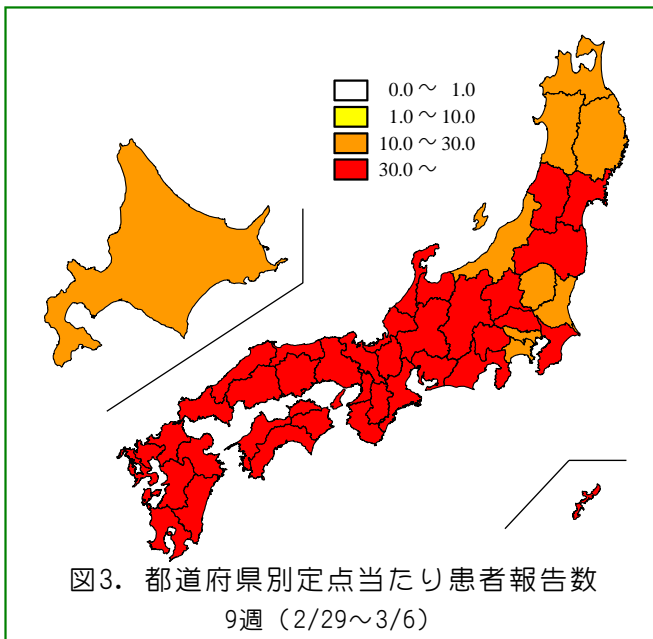
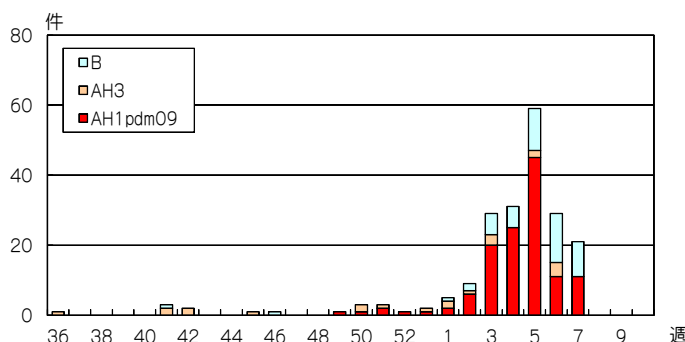


表1. 定点医療機関から搬入された検体の検査結果

週	検体数	陽性数	インフルエンザウイルス		
			AH1pdm09	AH3	B
36-5週(8/31-2/7)	337	151	104	18	29
6週(2/8-14)	36	29	11	4	14
7週(2/15-21)	27	21	11	0	10
合計			126	22	53

*インフルエンザ情報発行時点で検査結果が判明したものを掲載



東京(22.89人/定点)の流行規模は全国で45番目になっています。

2 インフルエンザ集団感染等発生状況

インフルエンザ様疾患による学級閉鎖等及び集団事例が9週に331件(内訳; 保育所57、幼稚園25、小学校211、中学校25、高校3、医療機関2、社会福祉施設6、その他2)報告されました。

3 インフルエンザ入院患者発生状況

基幹定点**から9週に37件(1.48人/定点)の報告がありました(図4)。

4 東京都の検査情報

感染症発生動向調査事業により定点医療機関から当センターに搬入された検体から、7週に11件のAH1pdm09と10件のB型が検出されました(表1、図5)。



(東大和市ポスターより)

◆東京都インフルエンザ情報◆

編集・発行

東京都健康安全研究センター
企画調整部健康危機管理情報課
〒169-0073

東京都新宿区百人町3-24-1

TEL: 03-3363-3213

FAX: 03-5332-7365

S0000786@section.metro.tokyo.jp

http://idsc.tokyo-eiken.go.jp/