

東京都 インフルエンザ情報

東京都健康安全研究センター

今号（第15号）のトピックス

****流行警報発出中****

- 7週(2月13日～19日)のインフルエンザ患者報告数は 9,277人、
定点当たり 22.35人（去年同期 定点当たり 29.91人）
- 7週のインフルエンザ様疾患による集団感染等の報告は 356件
- 9県でインフルエンザ定点当たりの患者報告数が30人を超える
- 7週における東京都の流行規模は、全国で26位

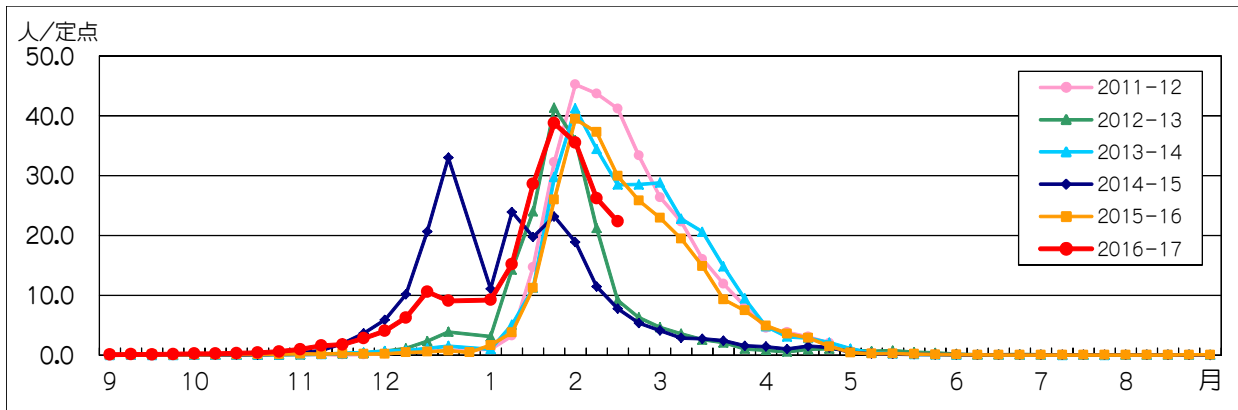


図1. インフルエンザ定点*当たり患者報告数の推移（東京都）

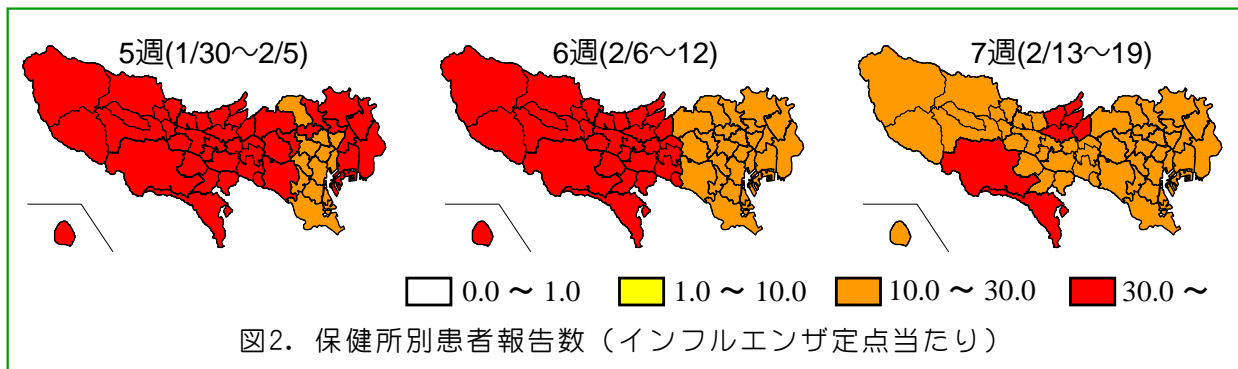


図2. 保健所別患者報告数（インフルエンザ定点当たり）

1 インフルエンザ患者発生状況 第7週（2月13日～19日）

【東京都】インフルエンザ定点*からの患者報告数は 9,277人、定点当たり 22.35人と先週（26.18人/定点）の85%まで減少しました（図1）。町田市（39.00人/定点）、八王子市（33.00人/定点）、多摩小平（30.26人/定点）の3保健所管内で警報レベルの定点当たり患

者報告数30人を超えています（図2）。

*:インフルエンザ定点

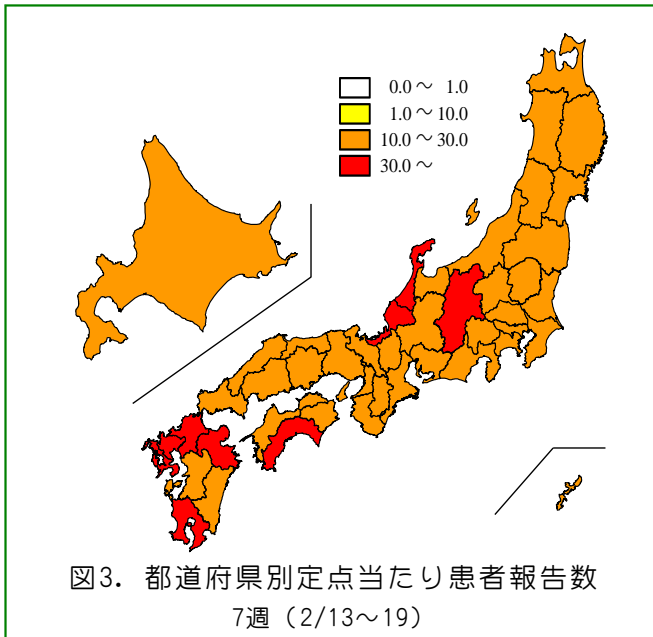
419か所（全国約5,000か所）の医療機関を「インフルエンザ定点」として指定しています。

**：基幹定点

25か所（全国約500か所）の医療機関を「基幹定点」として指定しています。

***：流行警報基準

30人/定点を超えた保健所の管内人口の合計が、東京都の人口全体の30%を超えた場合。



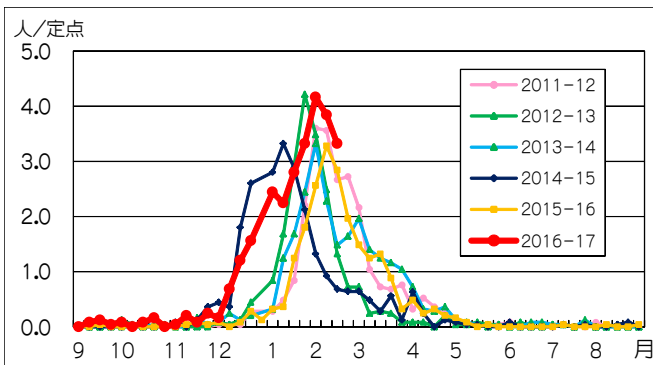
【全国】患者報告数は 118,696人、定点当たり 23.92人です。全国も先週(28.57/定点)の84%まで減少しました。鹿児島(36.17人/定点)、石川(35.77人/定点)、長崎(35.23人/定点)をはじめとする9県で定点当たりの患者報告数が30人を超えています(図3)。

2 インフルエンザ集団感染等発生状況

インフルエンザ様疾患による学級閉鎖等及び集団事例が7週に356件(内訳; 保育所73、幼稚園15、小学校187、中学校41、高校7、医療機関9、社会福祉施設23、その他1)報告されました。

3 インフルエンザ入院患者発生状況

基幹定点**から7週に83件(3.32人/定点)の報告がありました(図4)。



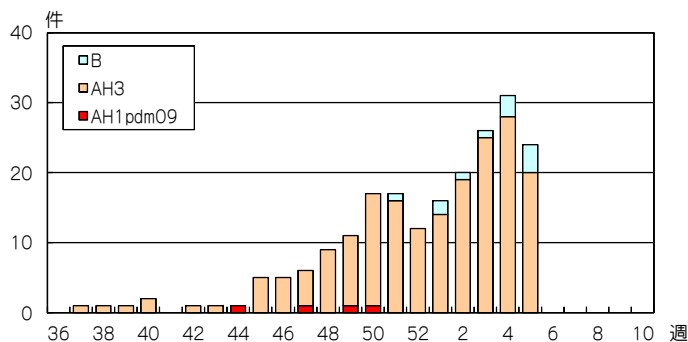
4 東京都の検査情報

感染症発生動向調査事業により定点医療機関から当センターに搬入された検体から、5週にAH3亜型が20件とB型が4件検出されました(表1、図5)。

表1. 定点医療機関から搬入された検体の検査結果

週	検体数	陽性数	インフルエンザウイルス		
			AH1pdm09	AH3	B
36-3週(9/5-1/22)	183	152	4	143	5
4週(1/23-29)	32	31		28	3
5週(1/30-2/5)	28	24		20	4
合計			4	191	12

*インフルエンザ情報発行時点で検査結果が判明したものを掲載



(杉並区ポスターより)

◆ 東京都インフルエンザ情報 ◆

編集・発行

東京都健康安全研究センター
企画調整部健康危機管理情報課
〒169-0073

東京都新宿区百人町3-24-1

TEL: 03-3363-3213

FAX: 03-5332-7365

S0000786@section.metro.tokyo.jp

http://idsc.tokyo-eiken.go.jp/