

東京都 インフルエンザ情報

東京都健康安全研究センター

今号（第18号）のトピックス

****流行警報発出中****

- 10週(3月6日～12日)のインフルエンザ患者報告数は 4,220人、
定点当たり 10.19人（去年同期 定点当たり 19.43人）
- 10週のインフルエンザ様疾患による集団感染等の報告は 172件
- 31都道県でインフルエンザ定点当たりの患者報告数が10人を超える
- 10週における東京都の流行規模は、全国で31位

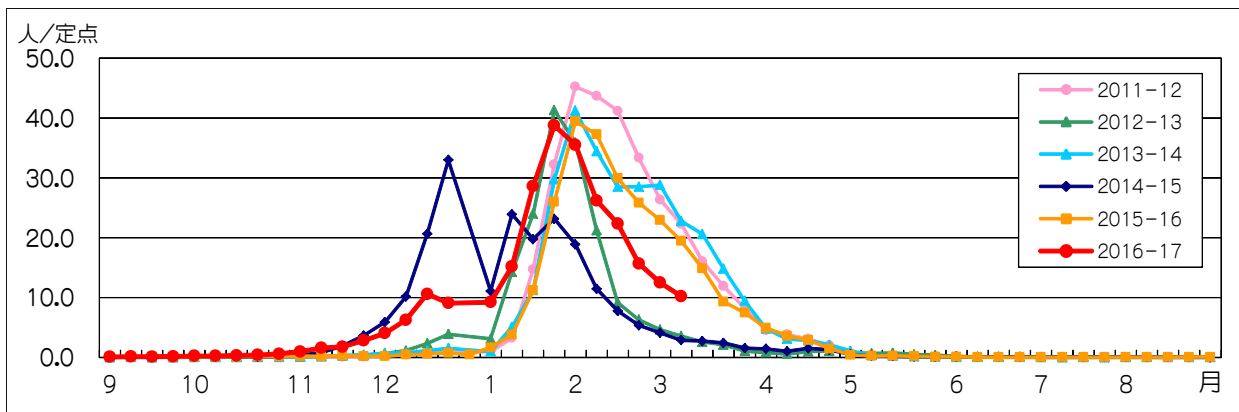


図1. インフルエンザ定点*当たり患者報告数の推移（東京都）

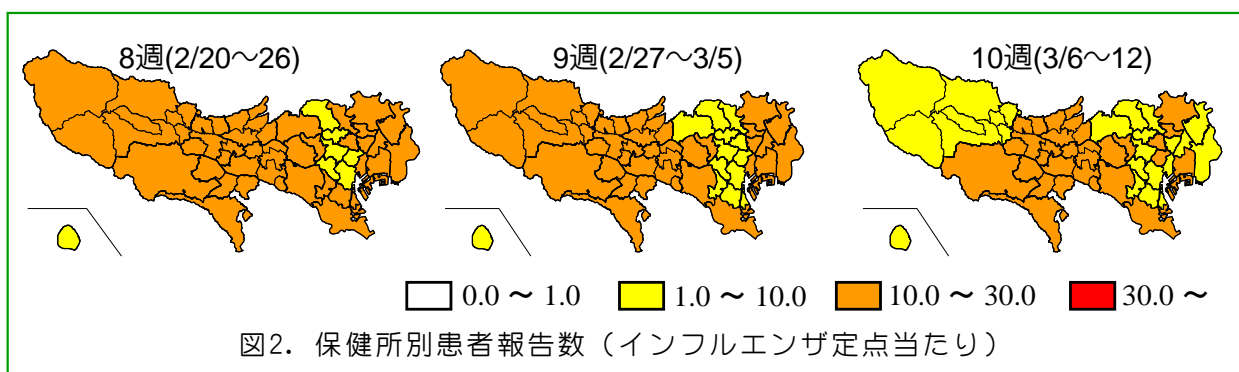


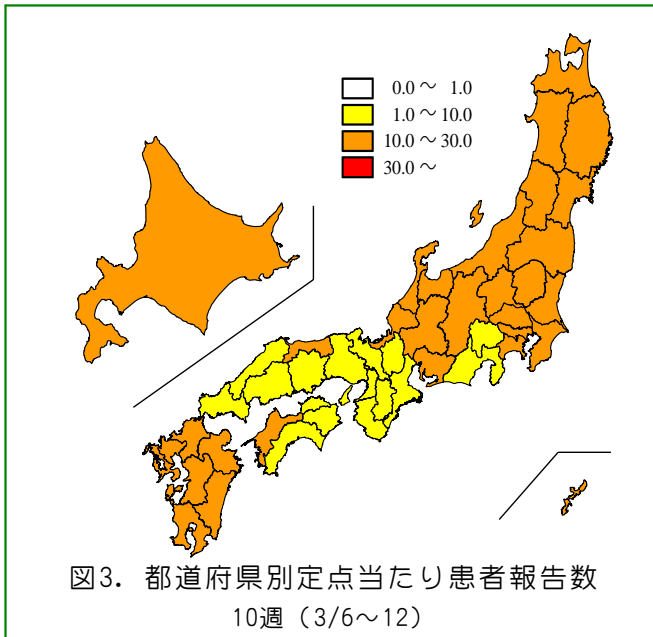
図2. 保健所別患者報告数（インフルエンザ定点当たり）

1 インフルエンザ患者発生状況 第10週（3月6日～12日）

【東京都】インフルエンザ定点*からの患者報告数は 4,220人、定点当たり 10.19人と先週（12.48人/定点）の約82%まで減少しました（図1）。荒川区（17.86人/定点）、江東区（16.57人/定点）、町田市（16.00人/定点）をはじめとする15保健所管内で注意報レベル

の定点当たり患者報告数10人を超えています（図2）。

*:インフルエンザ定点
419か所(全国約5,000か所)の医療機関を「インフルエンザ定点」として指定しています。
**:基幹定点
25か所(全国約500か所)の医療機関を「基幹定点」として指定しています。
***:流行警報基準
30人/定点を超えた保健所の管内人口の合計が、東京都の人口全体の30%を超えた場合。

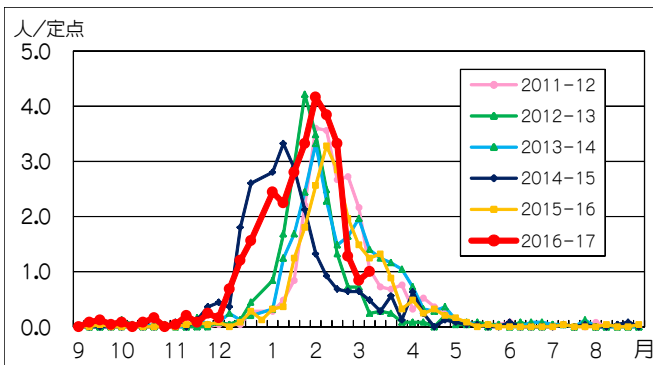


【全国】患者報告数は55,004人、定点当たり11.09人です。全国も先週(13.55/定点)の約82%まで減少しました。沖縄(21.93人/定点)、福島(20.71人/定点)、石川(19.52人/定点)をはじめとする31都道県で定点当たりの患者報告数が10人を超えています(図3)。

東京(10.19人/定点)の流行規模は全国で31番目になっています。

2 インフルエンザ集団感染等発生状況

インフルエンザ様疾患による学級閉鎖等及び集団事例が10週に172件(内訳; 保育所32、幼稚園18、小学校98、中学校13、高校1、医療機関1、社会福祉施設9)報告されました。



3 インフルエンザ入院患者発生状況

基幹定点**から10週に25件(1.00人/定点)の報告がありました(図4)。

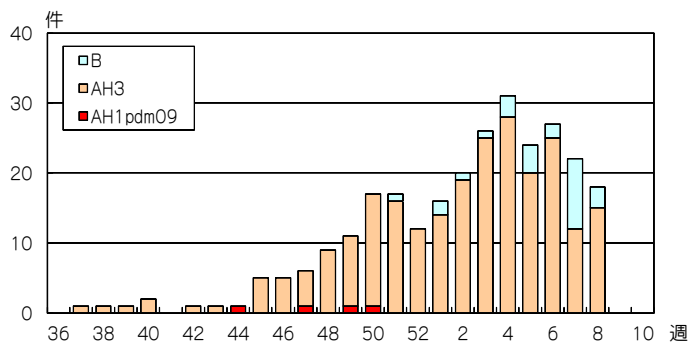
表1. 定点医療機関から搬入された検体の検査結果

週	検体数	陽性数	インフルエンザウイルス		
			AH1pdm09	AH3	B
36-6週(9/5-2/12)	272	234	4	216	14
7週(2/13-19)	23	22		12	10
8週(2/20-26)	22	18		15	3
合計			4	243	27

*インフルエンザ情報発行時点で検査結果が判明したものを掲載

4 東京都の検査情報

感染症発生動向調査事業により定点医療機関から当センターに搬入された検体から、8週にAH3亜型が15件とB型が3件検出されました(表1、図5)。



◆東京都インフルエンザ情報◆

編集・発行

東京都健康安全研究センター

企画調整部健康危機管理情報課

〒169-0073

東京都新宿区百人町3-24-1

TEL: 03-3363-3213

FAX: 03-5332-7365

S0000786@section.metro.tokyo.jp

http://idsc.tokyo-eiken.go.jp/