

東京都 インフルエンザ情報

東京都健康安全研究センター

今号（第20号）のトピックス

- 12週(3月20日～26日)のインフルエンザ患者報告数は 3,008人、
 定点当たり 7.28人（去年同期 定点当たり 9.30人）
- 12週のインフルエンザ様疾患による集団感染等の報告は 56件
- 11道県でインフルエンザ定点当たりの患者報告数が10人を超える
- 12週における東京都の流行規模は、全国で27位

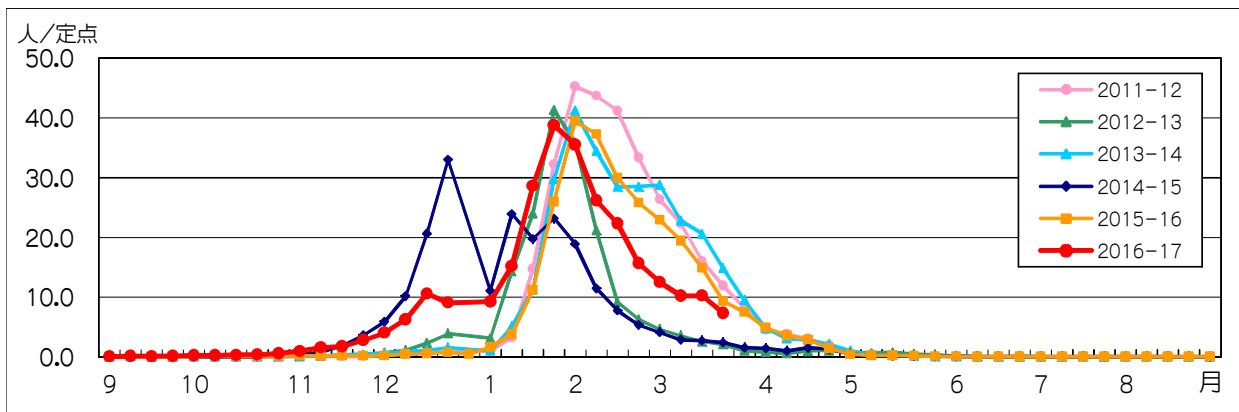


図1. インフルエンザ定点*当たり患者報告数の推移（東京都）

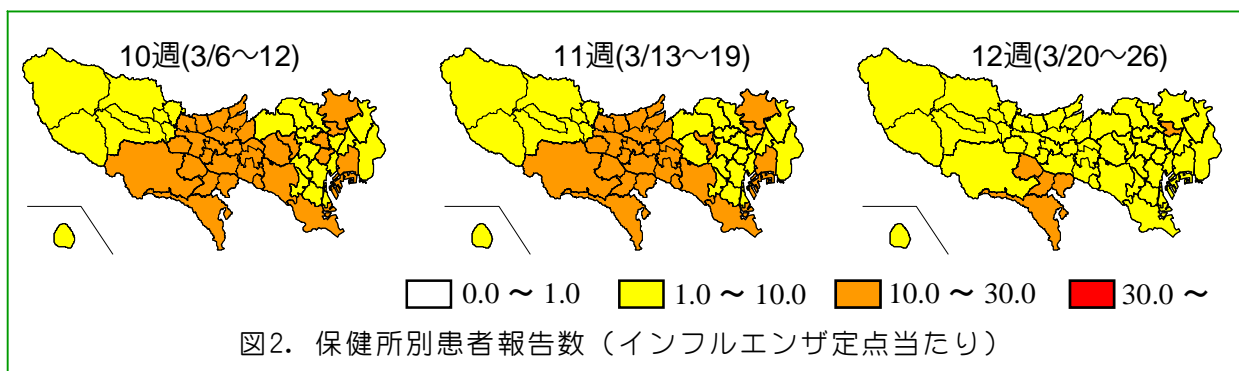


図2. 保健所別患者報告数（インフルエンザ定点当たり）

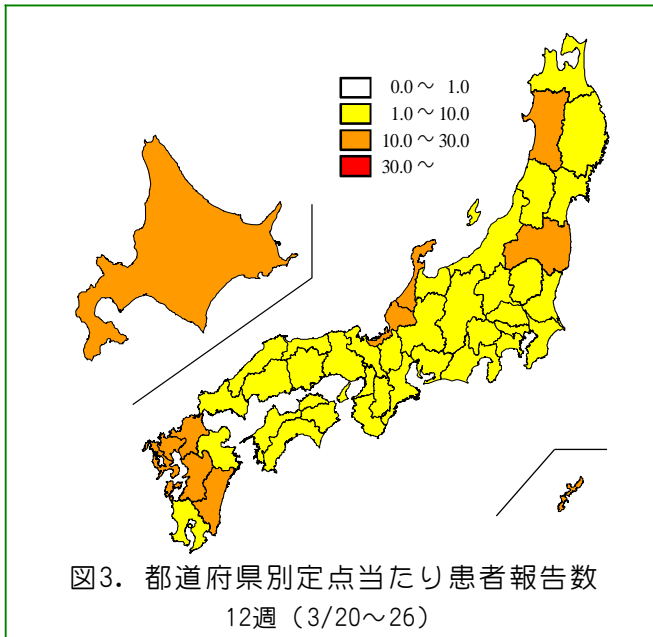
1 インフルエンザ患者発生状況 第12週（3月20日～26日）

【東京都】インフルエンザ定点*からの患者報告数は 3,008人、定点当たり 7.28人と先週（10.21人/定点）の約71%まで減少しました（図1）。荒川区（17.29人/定点）、南多摩（11.29人/定点）、町田市（11.00人/定点）

の3保健所管内で注意報レベルの定点当たり患者報告数10人を超えています（図2）。

* インフルエンザ定点
419か所（全国約5,000か所）の医療機関を「インフルエンザ定点」として指定しています。

** 基幹定点
25か所（全国約500か所）の医療機関を「基幹定点」として指定しています。

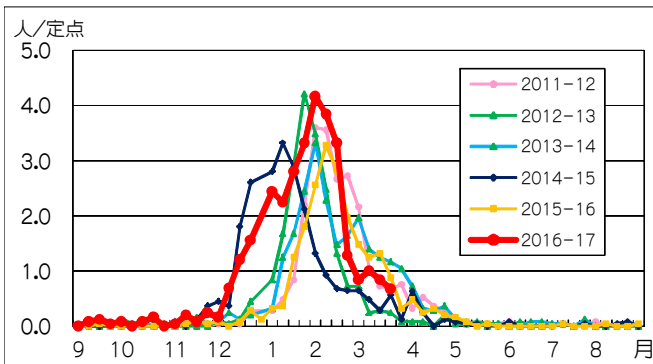


【全国】患者報告数は38,231人、定点当たり7.71人です。全国は先週(10.33/定点)の約75%まで減少しました。福島(17.73人/定点)、沖縄(17.17人/定点)、宮崎(16.69人/定点)をはじめとする11道県で定点当たりの患者報告数が10人を超えています(図3)。

東京(7.28人/定点)の流行規模は全国で27番目になっています。

2 インフルエンザ集団感染等発生状況

インフルエンザ様疾患による学級閉鎖等及び集団事例が12週に56件(内訳; 保育所30、小学校16、中学校4、社会福祉施設6)報告されました。



3 インフルエンザ入院患者発生状況

基幹定点**から12週に16件(0.64人/定点)の報告がありました(図4)。

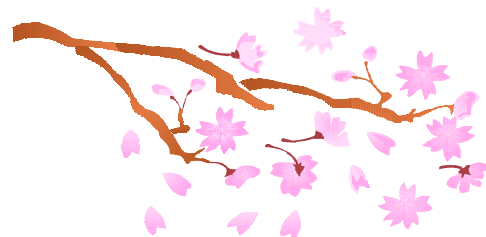
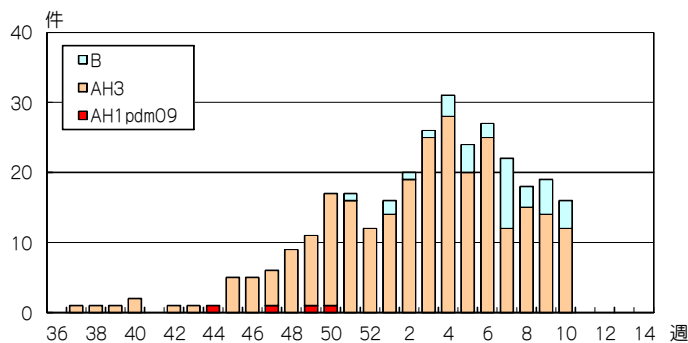
4 東京都の検査情報

感染症発生動向調査事業により定点医療機関から当センターに搬入された検体から、10週にAH3亜型が12件とB型が4件検出されました(表1、図5)。

表1. 定点医療機関から搬入された検体の検査結果

週	検体数	陽性数	インフルエンザウイルス		
			AH1pdm09	AH3	B
36-8週(9/5-2/26)	317	274	4	243	27
9週(2/27-3/5)	22	19		14	5
10週(3/6-12)	18	16		12	4
合計			4	269	36

*インフルエンザ情報発行時点で検査結果が判明したものを掲載



◆東京都インフルエンザ情報◆

編集・発行

東京都健康安全研究センター

企画調整部健康危機管理情報課

〒169-0073

東京都新宿区百人町3-24-1

TEL: 03-3363-3213

FAX: 03-5332-7365

S0000786@section.metro.tokyo.jp

<http://idsc.tokyo-eiken.go.jp/>