

# 東京都 インフルエンザ情報

東京都健康安全研究センター

今号（第13号）のトピックス

**\*\*流行警報発出中\*\***

- 5週(1月29日～2月4日)のインフルエンザ患者報告数は 22,090人、  
 定点当たり 53.23人（去年同期 定点当たり 35.41人）
- 5週のインフルエンザ様疾患による集団感染等の報告は 1,007件
- 47全都道府県でインフルエンザ定点当たりの患者報告数が30人を超える
- 5週における東京都の流行規模は、全国で22位

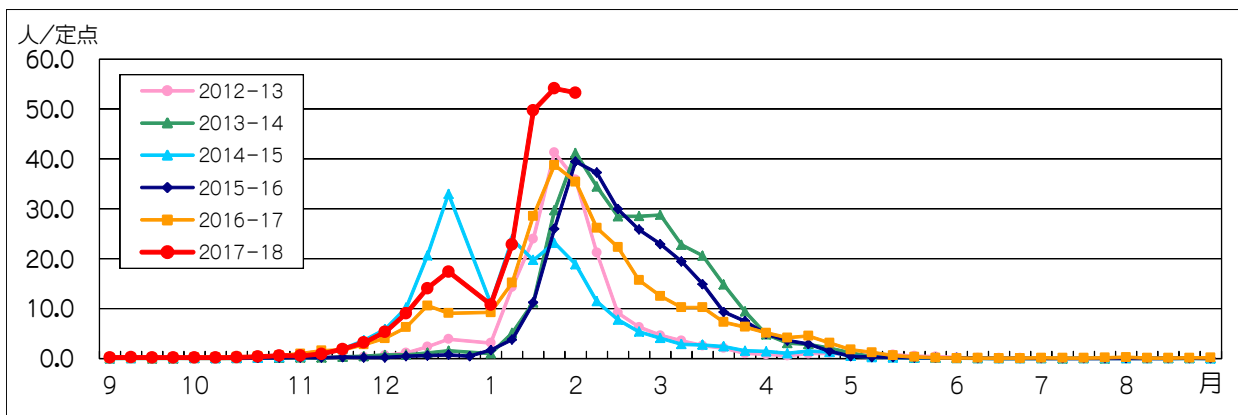


図1. インフルエンザ定点\*当たり患者報告数の推移（東京都）

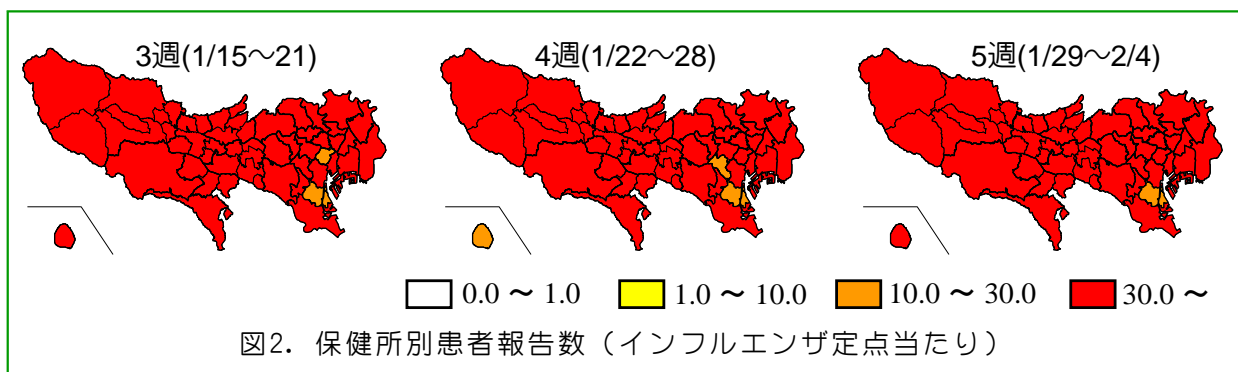


図2. 保健所別患者報告数（インフルエンザ定点当たり）

## 1 インフルエンザ患者発生状況 第5週（1月29日～2月4日）

【東京都】インフルエンザ定点\*からの患者報告数は 22,090人、定点当たり 53.23人と先週（54.10人/定点）からわずかに減少しました（図1）。八王子市（90.17人/定点）、町田市（83.42人/定点）、多摩小平（78.04人/定点）をはじめとする30保健所管内で警報レ

ベルの定点当たり患者報告数30人を超えています（図2）。

\*:インフルエンザ定点  
419か所(全国約5,000か所)の医療機関を「インフルエンザ定点」として指定しています。  
\*\*:基幹定点  
25か所(全国約500か所)の医療機関を「基幹定点」として指定しています。  
\*\*\*:流行警報基準  
30人/定点を超えた保健所の管内人口の合計が、東京都の人口全体の30%を超えた場合。

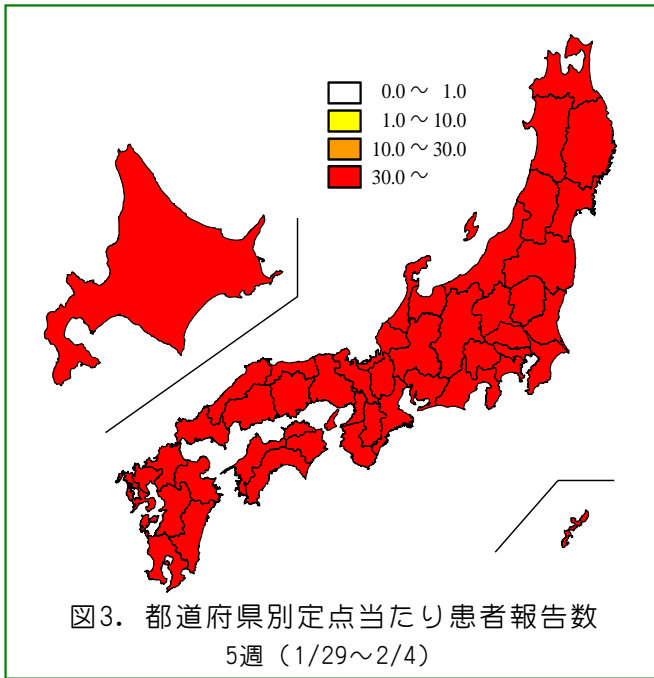


図3. 都道府県別定点当たり患者報告数  
5週(1/29~2/4)

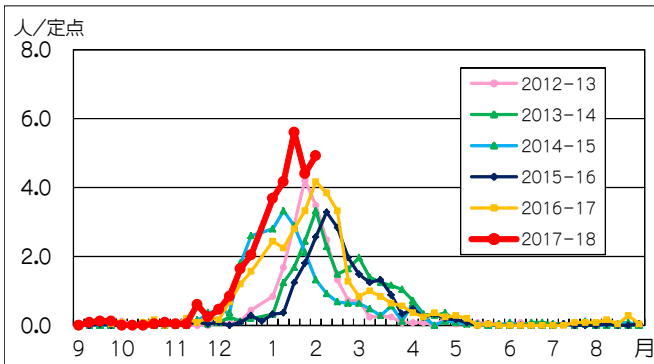


図4. インフルエンザ入院患者発生状況

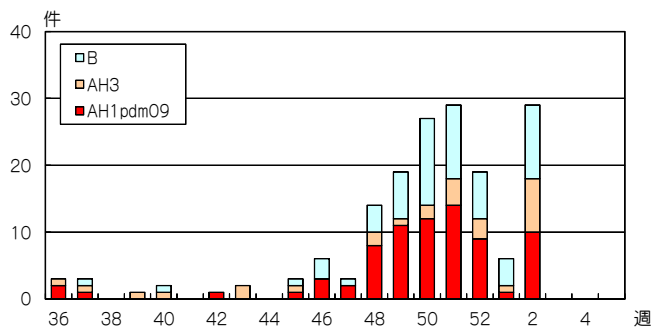


図5. インフルエンザウイルス検出数  
(定点医療機関から搬入された検体)

表1. 定点医療機関から搬入された検体の検査結果

週	検体数	陽性数	インフルエンザウイルス		
			AH1pdm09	AH3	B
36-52週(9/4-12/31)	180	132	64	19	49
1週(1/1-7)	6	6	1	1	4
2週(1/8-14)	40	29	10	8	11
合計			75	28	64

\*インフルエンザ情報発行時点で検査結果が判明したものを掲載

【全国】患者報告数は 268,811人、定点当たり 54.33人です。全国は先週(52.35人/定点) から微増しました。大分(77.09人/定点)、福岡(69.96人/定点)、埼玉(68.29人/定点)をはじめとする47全都道府県で警報レベルの定点当たり報告数30人を超えています(図3)。

東京(53.23人/定点)の流行規模は全国で22番目になっています。

## 2 インフルエンザ集団感染等発生状況

インフルエンザ様疾患による学級閉鎖等及び集団事例が5週に1,007件(内訳: 保育所191、幼稚園65、小学校564、中学校123、高校11、医療機関7、社会福祉施設46)報告されました。

## 3 インフルエンザ入院患者発生状況

基幹定点\*\*から5週に123件(4.92人/定点)報告がありました(図4)。

## 4 東京都の検査情報

感染症発生動向調査事業により定点医療機関から当センターに搬入された検体から2週にAH1pdm09が10件、AH3亜型が8件とB型が11件検出されました(図5、表1)。

### 「感染症・予防接種相談窓口」

- 電話番号: 03-5276-9337
  - 対応日時: 月曜日~金曜日  
午前9時~午後5時  
※土日祝日、年末年始を除く
- ※厚生労働省が業務委託している外部の民間会社により運営されています。

### ◆東京都インフルエンザ情報◆

#### 編集・発行

東京都健康安全研究センター  
企画調整部健康危機管理情報課  
〒169-0073  
東京都新宿区百人町3-24-1  
TEL: 03-3363-3213  
FAX: 03-5332-7365  
S0000786@section.metro.tokyo.jp  
http://idsc.tokyo-eiken.go.jp/