

# 東京都 インフルエンザ情報

東京都健康安全研究センター

今号（第4号）のトピックス

- 47週(11月20日～26日)のインフルエンザ患者報告数は 775人、  
 定点当たり 1.86人（昨年同期 定点当たり 1.75人）
- 47週のインフルエンザ様疾患による集団感染等の報告は 30件
- 東京都は、11月30日、「都内でインフルエンザの流行開始」を発表
- 25都道県でインフルエンザ定点当たりの患者報告数が1人を超える

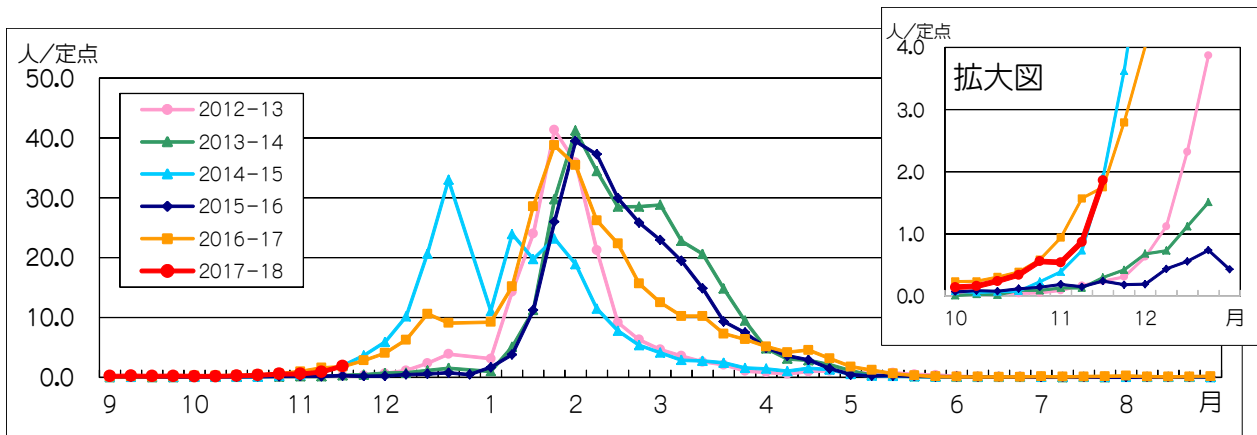


図1. インフルエンザ定点\*当たり患者報告数の推移（東京都）

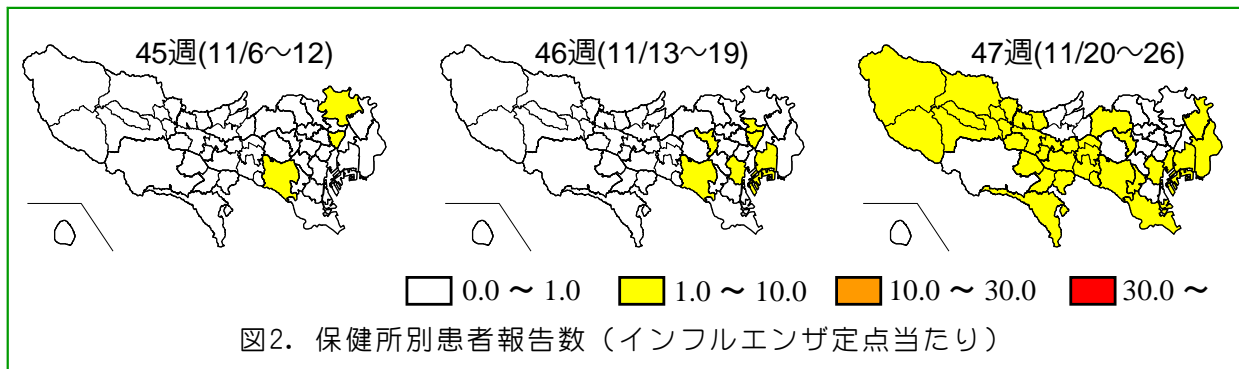


図2. 保健所別患者報告数（インフルエンザ定点当たり）

## 1 インフルエンザ患者発生状況 第47週（11月20日～26日）

【東京都】インフルエンザ定点\*からの患者報告数は 775人、定点当たり 1.86人と先週（0.87人/定点）から増加しました（図1）。世田谷（9.64人/定点）をはじめとする15保健所管内で流行の目安となる定点当たりの患者報告数1人を超えています（図2）。これを受け、11月30日、東京都は「都内でインフルエンザの流行開始」を発表しました。

【全国】患者報告数は 7,280人、定点当たり 1.47人です。全国も先週(0.77人/定点)から増加しました。沖縄(4.88人/定点)、長崎(4.47人/定点)、愛媛(3.39人/定点)をはじめとする25都道県で定点当たりの報告数が1人を超えています（図3）。

\* インフルエンザ定点  
419か所(全国約5,000か所)の医療機関を「インフルエンザ定点」として指定しています。

\*\* 基幹定点  
25か所(全国約500か所)の医療機関を「基幹定点」として指定しています。

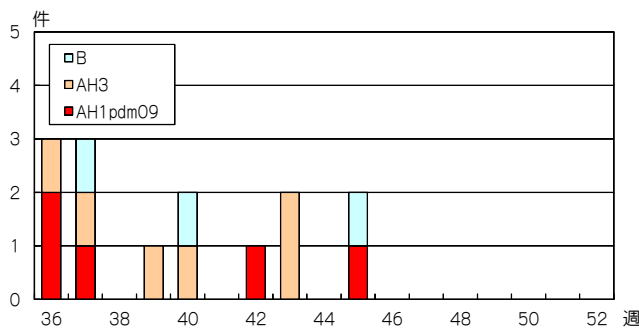
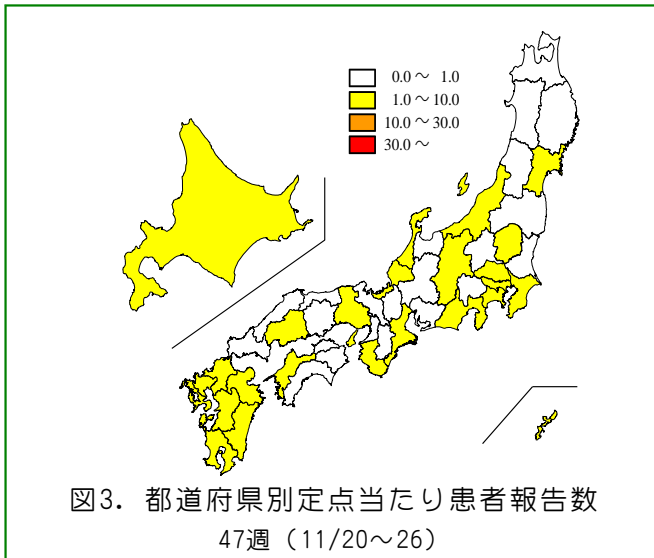
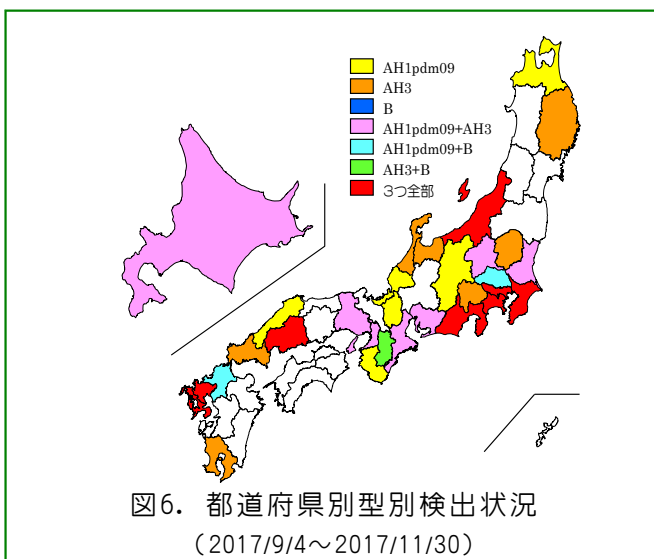


表1. 定点医療機関から搬入された検体の検査結果

週	検体数	陽性数	インフルエンザウイルス		
			AH1pdm09	AH3	B
36-43週(9/4-10/29)	26	12	4	6	2
44週(10/30-11/5)	4	0			
45週(11/6-12)	6	2	1		1
合計			5	6	3

\*インフルエンザ情報発行時点で検査結果が判明したものを掲載



## 2 インフルエンザ集団感染等発生状況

インフルエンザ様疾患による学級閉鎖等及び集団事例が46週に15件(内訳; 保育所4、幼稚園1、小学校8、中学校2)、47週に30件(内訳; 保育所7、幼稚園2、小学校19、高校1、高齢者施設1)報告されました。

## 3 インフルエンザ入院患者発生状況

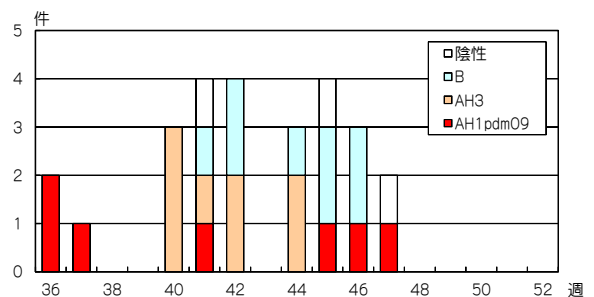
基幹定点\*\*から46週に1件(0.04人/定点)、47週に15件(0.60人/定点)、報告がありました。

## 4 東京都の検査情報

感染症発生動向調査事業により定点医療機関から当センターに搬入された検体から45週にAH1pdm09とB型が各1件検出されました(表1、図4)。

また、定点医療機関以外から搬入された検体の検査では、46週にAH1pdm09が1件とB型が2件、47週にAH1pdm09が1件検出されました(図5)。

国立感染症研究所発行の病原微生物検出情報(IASR)によると、11月30日までに、23都道府県からAH1pdm09、23都道府県からAH3亜型、11都県からB型が報告されています(図6)。



### ◆ 東京都インフルエンザ情報 ◆

編集・発行

東京都健康安全研究センター  
企画調整部健康危機管理情報課  
〒169-0073

東京都新宿区百人町3-24-1

TEL: 03-3363-3213

FAX: 03-5332-7365

S0000786@section.metro.tokyo.jp

http://idsc.tokyo-eiken.go.jp/