

東京都 インフルエンザ情報

東京都健康安全研究センター

今号(第3号)のトピックス

- 45週(11月5日～11日)のインフルエンザ患者報告数は184人、
定点当たり 0.45人 (去年同期 定点当たり 0.54人)
- 45週のインフルエンザ様疾患による学級閉鎖等は 14件
- 沖縄、三重の2県でインフルエンザ定点当たりの患者報告数が 1人を超えている

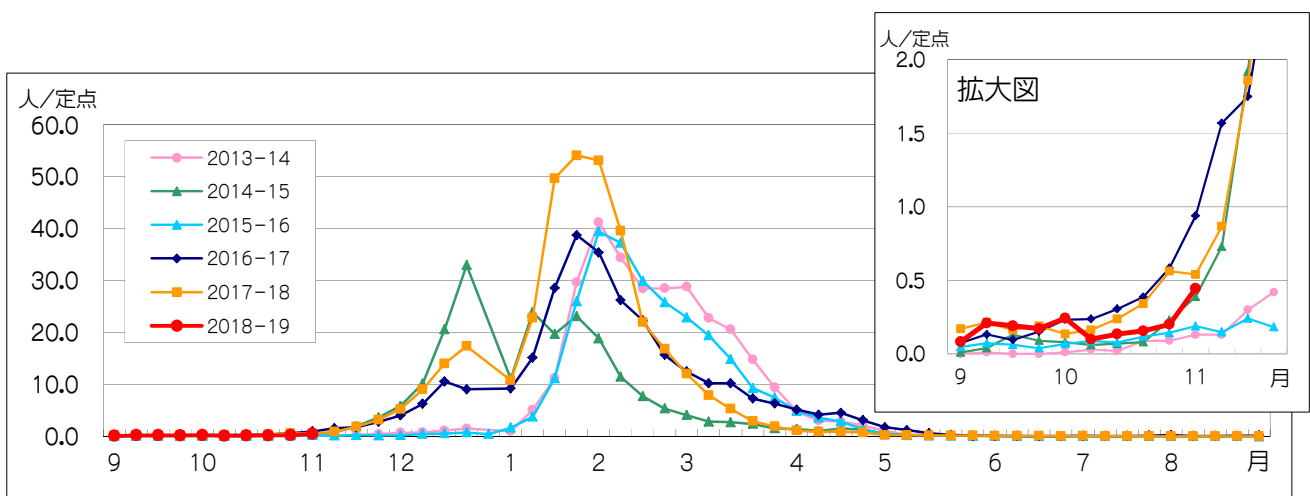


図1. インフルエンザ定点*当たり患者報告数の推移(東京都)

1 インフルエンザ患者発生状況

第45週(11月5日～11月11日)

【東京都】インフルエンザ定点*からの患者報告数は184人、定点当たり0.45人と先週(0.20人/定点)から倍増しました(図1)。みなと、世田谷、中野区の3保健所管内で流行の目安となる定点当たりの患者報告数1人を超えています(図2)。

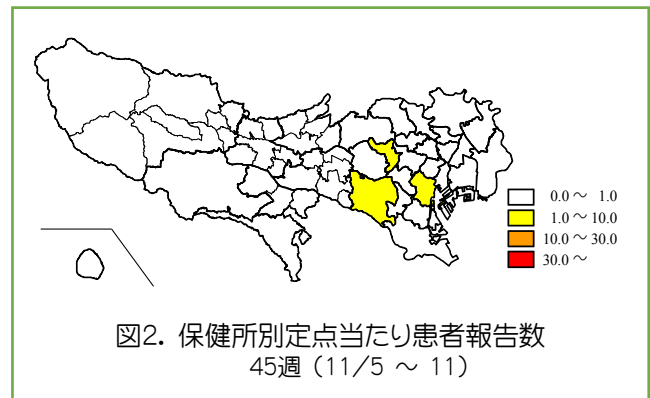


図2. 保健所別定点当たり患者報告数
45週(11/5～11)

* インフルエンザ定点

419か所(全国約5,000か所)の医療機関を「インフルエンザ定点」として指定しています。

** 基幹定点

25か所(全国約500か所)の医療機関を「基幹定点」として指定しています。

【全国】患者報告数は1,705人、定点当たり0.35人です。先週(1,029人、0.21人/定点)から増加しています。沖縄県(1.36人/定点)と三重県(1.43人/定点)で、定

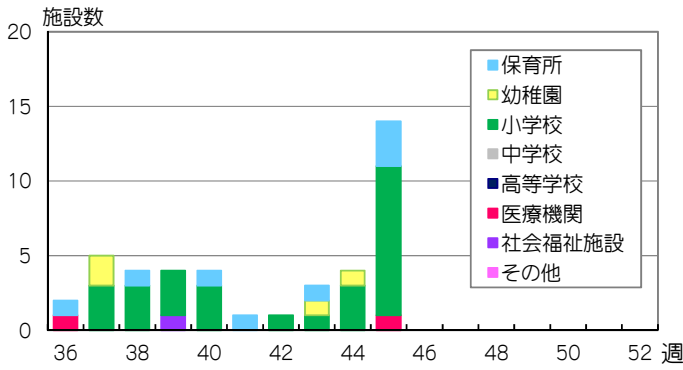


図3. 施設別学級閉鎖等集団事例報告数

表1. インフルエンザウイルス検出数
(定点医療機関から搬入された検体)

週	検体数	陽性数	インフルエンザウイルス			
			AH1pdm09	AH1	AH3	B
36-40週(9/3-10/7)	11	5	4		1	
41週(10/8-14)	3	1			1	
42週(10/15-21)	4	0				
43週(10/22-28)	5	3	2		1	
合計			6	0	3	0

*インフルエンザ情報発行時点で検査結果が判明したものを掲載

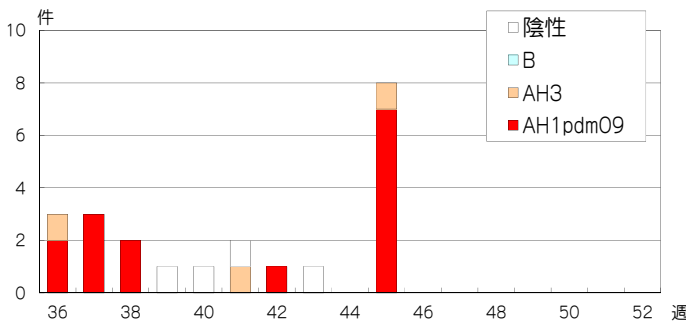


図4. インフルエンザウイルス検出数
(定点医療機関以外から搬入された検体)

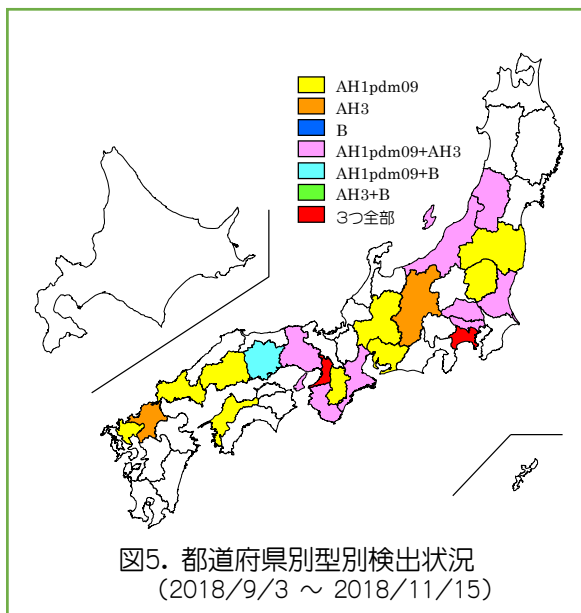


図5. 都道府県別型別検出状況
(2018/9/3 ~ 2018/11/15)

点当たり報告数が1人を超えています。沖縄県は37週以来、三重県は42週以来、連続して1人を超えています。

2 インフルエンザ学級閉鎖発生状況

インフルエンザ様疾患による学級閉鎖等集団事例が、44週に4件(幼稚園1件、小学校3件)、45週に14件(保育所3件、小学校10件、医療機関1件)報告されました(図3)。

3 インフルエンザ入院患者発生状況

基幹定点**から45週に1件報告がありました。

4 東京都の検査情報

感染症発生動向調査事業により、42~43週に定点医療機関から当センターに搬入された9検体からAH1pdm09が2件、AH3亜型が1件検出されました(表1)。また、44~45週に定点医療機関以外から搬入された検体の検査では、AH1pdm09が7件、AH3亜型が1件検出されています(図4)。

国立感染症研究所発行の病原微生物検出情報(IASR)等によると、11月15日までに20都府県からAH1pdm09、12都府県からAH3亜型、3府県からB型が報告されています(図5)。

◆東京都インフルエンザ情報◆

編集・発行

東京都健康安全研究センター
企画調整部健康危機管理情報課
〒169-0073
東京都新宿区百人町3-24-1
TEL : 03-3363-3213
FAX : 03-5332-7365
S0000786@section.metro.tokyo.jp
<http://idsc.tokyo-eiken.go.jp/>