



東京都 インフルエンザ情報

東京都健康安全研究センター

第 46 週(11 月 14 日～11 月 20 日)のトピックス

- ・定点医療機関からのインフルエンザ患者報告数は125人、定点当たり0.31人
(去年同期 定点当たり 0.00人)
- ・インフルエンザ様疾患による集団発生事例の報告数は4件
- ・全国における定点医療機関からの患者報告数は 546 人、定点当たり 0.11 人

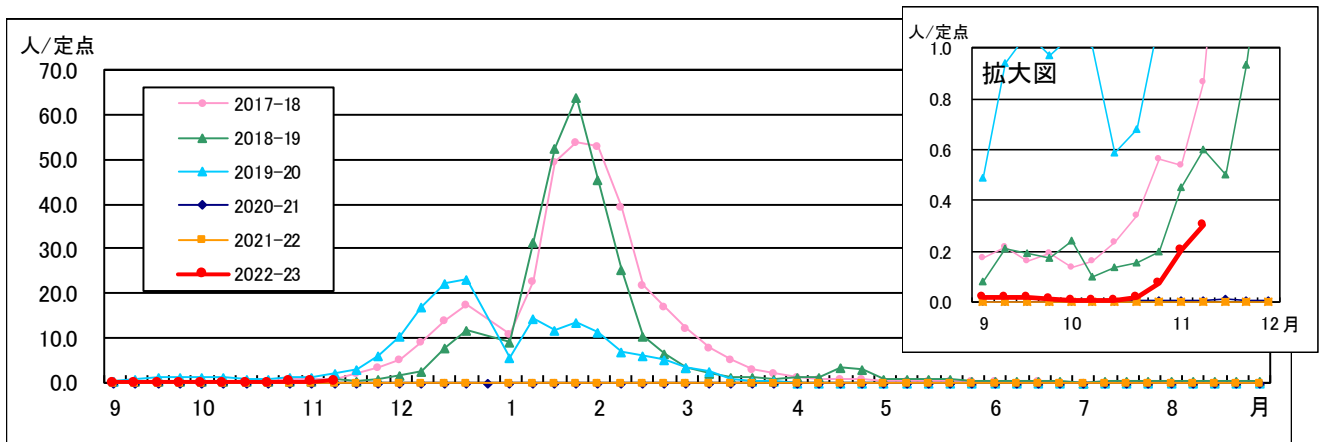


図1.東京都内における定点当たり患者報告数の年別推移

1 定点医療機関からの患者報告数 第46週(11月14日～11月20日)

【東京都】インフルエンザ定点医療機関*からの患者報告数は125人、定点当たり0.31人でした(図1)。八王子市(3.72人/定点)、南多摩(1.57人/定点)の2保健所管内で定点当たりの患者報告数が1.0人を超えています(図2)。

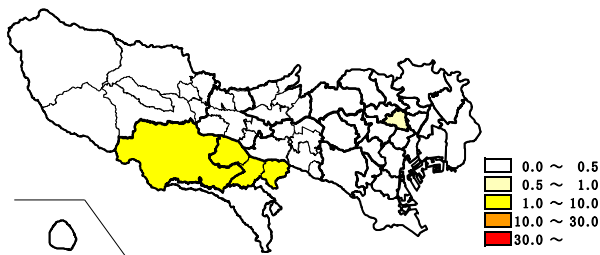


図2. 保健所別定点当たり患者報告数(46週)

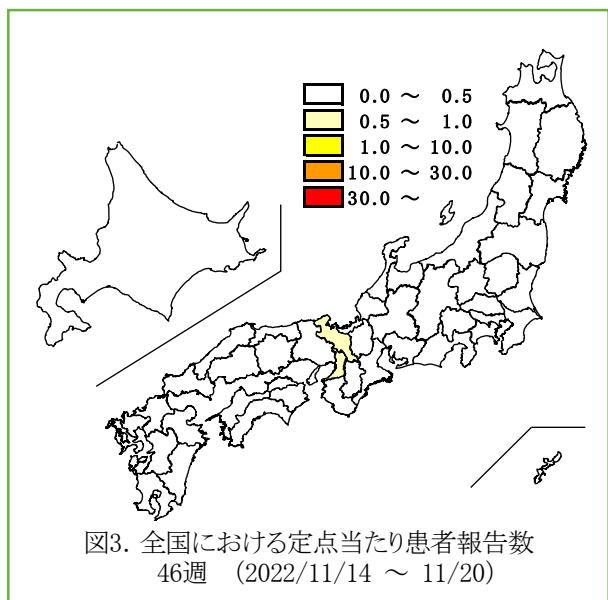


図3. 全国における定点当たり患者報告数
46週 (2022/11/14 ~ 11/20)

【全国】患者報告数は546人、定点当たり0.11人で、定点当たりの報告数が1.0人を超えている都道府県はありませんでした(図3)。

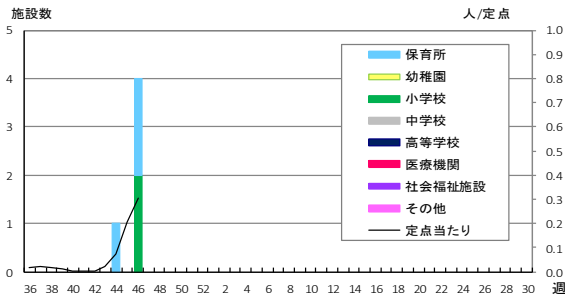


図4. インフルエンザ様疾患の集団発生報告数

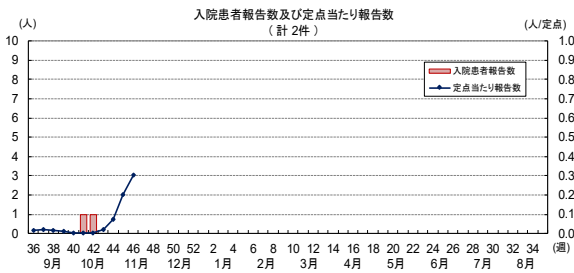


図5. インフルエンザによる入院患者の報告数

表1. 定点医療機関から搬入された検体の検査結果

週	検体数	陽性数	インフルエンザウイルス			
			AH1pdm09	AH1	AH3	B
36週-41週(9/5-10/16)	3	1			1	
42週(10/17-23)	1	0				
43週(10/24-30)	0	0				
44週(10/31-11/6)	0	0				
合計	4	1	0	0	1	0

*インフルエンザ情報発行時点で検査結果が判明したものを掲載

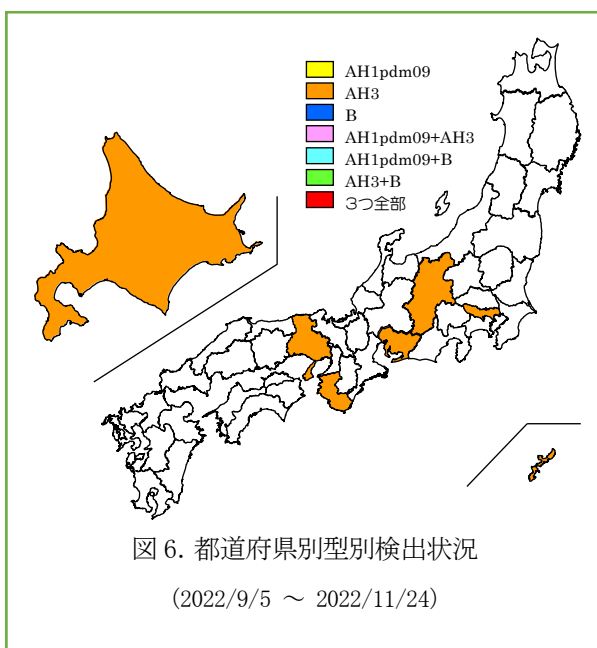


図 6. 都道府県別型別検出状況

(2022/9/5 ~ 2022/11/24)

2 インフルエンザ様疾患の集団発生報告数

集団発生報告が4件(保育所2件、小学校2件)ありました(図4)。

3 インフルエンザによる入院患者報告数

基幹定点医療機関**からインフルエンザによる入院報告はありませんでした(図5)。

4 定点医療機関等からのウイルス検出状況

【東京都】36週から44週までに病原体定点医療機関***から4検体が搬入され、AH3亜型1件が検出されています(表1)。46週に病原体定点医療機関以外から搬入された検体2件からA型1件、AH3亜型1件が検出されました。

【全国】国立感染症研究所発行の病原微生物検出情報(IASR)等によると、7都道府県(北海道、東京都、長野県、愛知県、和歌山県、兵庫県、沖縄県)からAH3亜型が報告されています(図6)。

* インフルエンザ定点医療機関

インフルエンザ患者数を把握するために指定された、小児科および内科の医療機関419か所(全国約5,000か所)

** 基幹定点医療機関

インフルエンザ入院患者数を把握するために指定された、主に内科の医療機関25か所(全国約500か所)

*** 病原体定点医療機関

ウイルスの発生状況を把握するために指定された、インフルエンザ定点医療機関41か所(全国約500か所)

◆ 東京都インフルエンザ情報 ◆

編集・発行

東京都健康安全研究センター
企画調整部健康危機管理情報課

〒169-0073

東京都新宿区百人町3-24-1

TEL:03-3363-3213

FAX:03-5332-7365

S0000786@section.metro.tokyo.jp

https://idsc.tniph.metro.tokyo.lg.jp/