

東京都 インフルエンザ情報

東京都健康安全研究センター

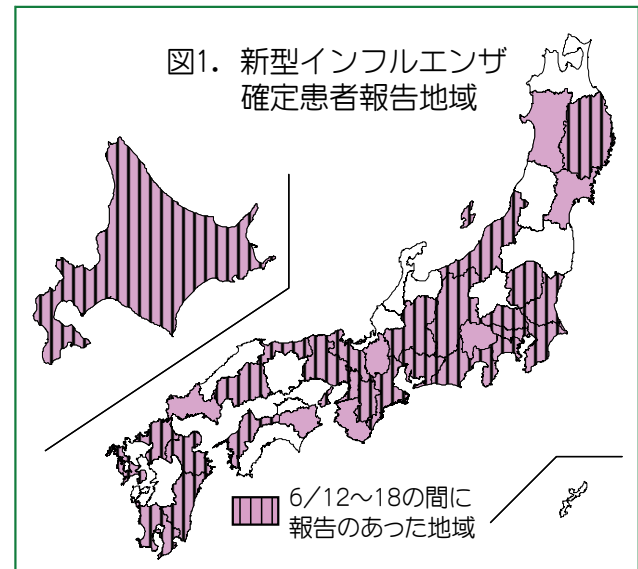
今号（第22号）のトピックス

- 長野、鹿児島、三重、愛媛、奈良、長崎、岐阜、栃木、茨城、宮崎、大分で新型インフルエンザ患者が新たに発生
- 第24週(6月8日～14日)の季節性インフルエンザ患者報告数は 23人、定点当たり 0.08人（去年同期 22人、定点当たり 0.08人）
- 港区で新型インフルエンザによる学校閉鎖
- インフルエンザウイルス検出状況

1 新型インフルエンザ患者発生状況

6月18日、東京都は新たに3名の新型インフルエンザ患者が発生したことを公表しました。これにより、同日までに東京都で確認された患者（確定例）は50名になりました。

6月18日までに、33都道府県で723名（国内発生）の患者が報告されています（図1）。6月12日から18日には合計26都道府県から報告がありました。このうち新たに報告があったのは、長野、鹿児島、三重、愛媛、奈良、長崎、岐阜、栃木、茨城、宮崎、大分の11県です。



2 季節性インフルエンザ患者発生状況 第24週（6月8日～14日）

【東京都】インフルエンザ定点からの患者報告数は 23人、定点当たり 0.08人で、

先週(0.15人/定点)から半減し、昨年と同程度になっています（去年同期 22人、0.08人/定点）（図3）。

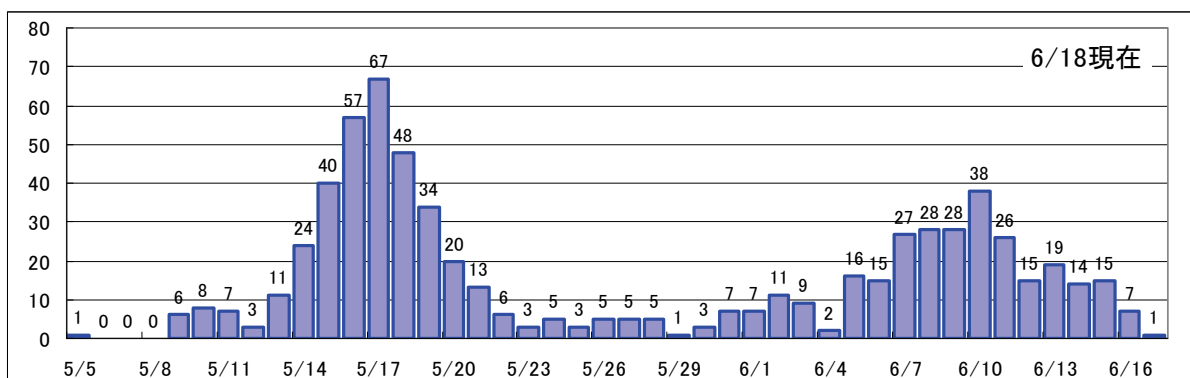
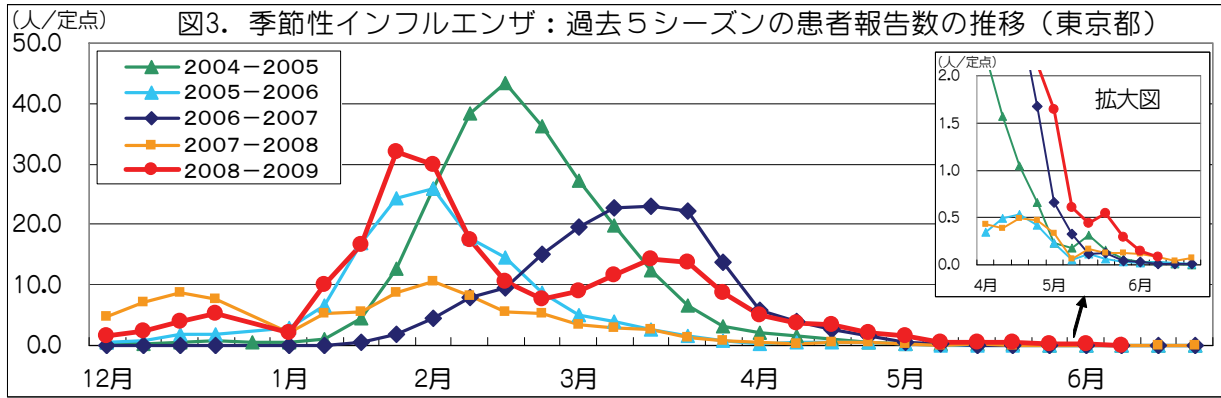


図2. 新型インフルエンザ患者報告数の推移

（発症日別：厚生労働省新型インフルエンザ対策推進本部）



【全国】患者報告数は1,377人、定点当たり0.29人です。全国も先週(0.41人/定点)の約70%となりましたが、過去5年では2番目

に高い値となっています(去年同期456人、0.10人/定点)。定点当りの報告数が1人を超えているのは、沖縄県だけになりました。

表1. 定点医療機関から搬入された検体の検査結果

週	検体数	陽性数	インフルエンザウイルス			
			AH1	AH3	B	swH1
36-20週(9/1-5/17)	916	407	223	109	102	0
21週(5/18-24)	25	1	0	1	0	0
22週(5/25-31)	24	1	0	1	0	0
23週(6/1-7)	23	0	0	0	0	0
合計			223	111	102	0

*swH1:新型インフルエンザ(ブタ由来インフルエンザウイルスA/H1N1)
19週以降に搬入された検体から検査実施

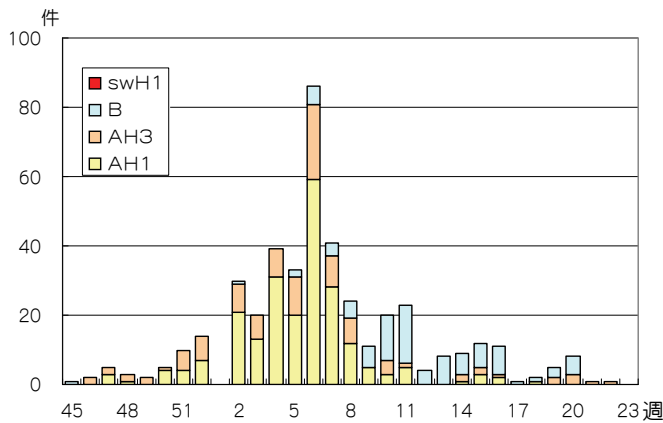


図4. インフルエンザウイルス検出数(都: 定点医療機関)

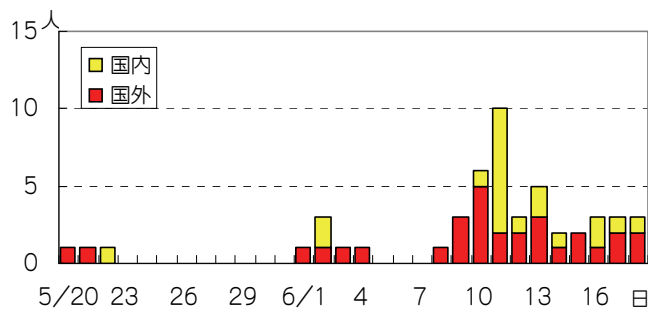


図5. 新型インフルエンザ患者数の推移
(東京都: 患者発生届受理日別、感染地域別)

3 都内学校の学級閉鎖状況

6月8日~14日に、港区で新型インフルエンザによる学校閉鎖がありました。

4 東京都の検査情報

(2008年9月以降)

6月7日までに、感染症発生動向調査事業により定点医療機関から当センターに搬入された検体から、AH1亜型が223件、AH3亜型が111件、B型が102件PCR法により検出されています(表1、図4)。

新型インフルエンザウイルス(A/H1N1)が、東京感染症アラート検査(緊急検査)により12日から18日までに合計21件検出され、18日までに累計50件になりました(図5)。推定感染地は、国外30件(60%)、国内20件(40%)となっています。

◆東京都インフルエンザ情報◆

編集・発行

東京都健康安全研究センター
微生物部疫学情報室

〒169-0073

東京都新宿区百人町3-24-1

TEL: 03-3363-3213

FAX: 03-5332-7365

S0000786@section.metro.tokyo.jp

http://idsc.tokyo-eiken.go.jp/