

# 東京都 インフルエンザ情報

東京都健康安全研究センター

今号（第23号）のトピックス

- ・香川、熊本、福島、岡山、群馬で新型インフルエンザ患者が新たに発生
- ・第25週(6月15日～21日)の季節性インフルエンザ患者報告数は 30人、  
定点当たり 0.11人（去年同期 11人、定点当たり 0.04人）
- ・世田谷区で新型インフルエンザによる休校
- ・インフルエンザウイルス検出状況

## 1 新型インフルエンザ患者発生状況

6月25日、東京都は24日正午から25日正午の間に新たに3名の新型インフルエンザ患者が発生したことを公表しました。これにより、24日までに東京都で確認された患者（確定例）は93名になりました（図1）。この93名の情報を推定感染地別にみると、国外50件（54%）、国内43件（46%）となっています。

6月26日午前6時現在、38都道府県から1,033名（国内発生）の患者が報告されています（図2、図3）。6月19日から26日には合計34都道府県から報告がありました。このうち新たに報告があったのは、香川、熊本、福島、岡山、群馬の5県です。

## 2 季節性インフルエンザ患者発生状況 第25週（6月15日～21日）

【東京都】インフルエンザ定点からの患者報告数は 30人、定点当たり 0.11人と、先週（0.08人/定点）から微増しています。去年同期と比べると少し多くなっています（去年同期 11人、0.04人/定点）。

【全国】患者報告数は 1,116人、定点当たり 0.24人です。全国は先週（0.29人/定点）よりやや減少しましたが、過去5年では2番目に高い値となっています（去年同期 315人、0.07人/定点）。

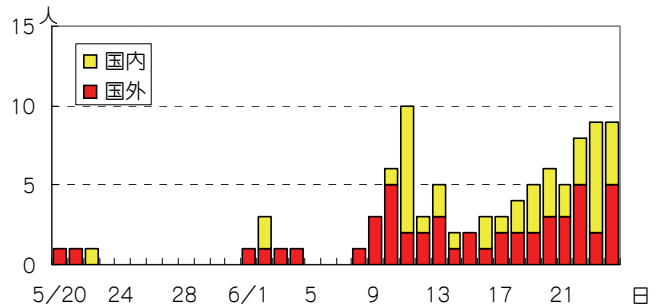
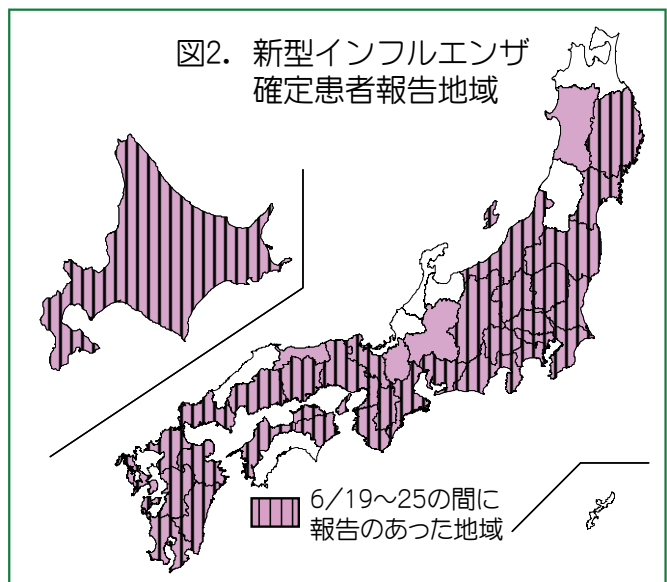


図1. 新型インフルエンザ患者数の推移  
(東京都：患者発生届受理日別、感染地域別)



定点当たりの報告数が1人を超えているのは、沖縄県だけです。



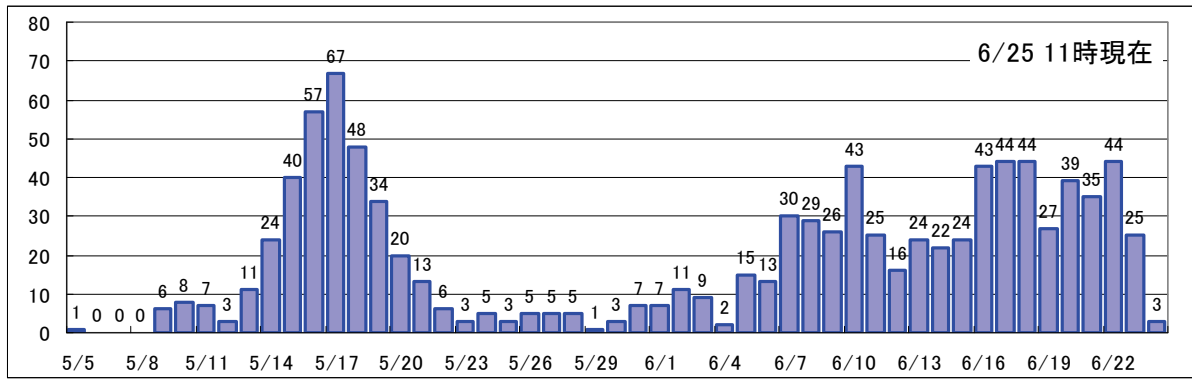


図3. 新型インフルエンザ患者報告数の推移

(発症日別：厚生労働省新型インフルエンザ対策推進本部)

表1. 定点医療機関から搬入された検体の検査結果

週	検体数	陽性数	インフルエンザウイルス			
			AH1	AH3	B	swH1
36-21週 (9/1-5/24)	941	408	223	110	102	0
22週 (5/25-31)	24	1	0	1	0	0
23週 (6/1-7)	23	0	0	0	0	0
24週 (6/8-14)	23	0	0	0	0	0
合計			223	111	102	0

\*swH1:新型インフルエンザ(ブタ由来インフルエンザウイルスA/H1N1)  
19週以降に搬入された検体から検査実施

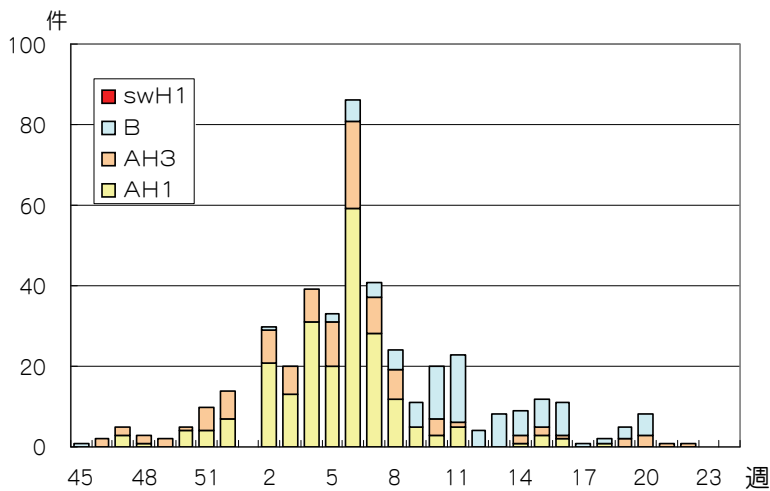


図4. インフルエンザウイルス検出数(都：定点医療機関)

### 3 都内学校の学級閉鎖状況

6月15日～21日に、世田谷区内の高校で新型インフルエンザによる休校がありました。

### 4 東京都の検査情報

(2008年9月以降)

6月14日までに、感染症発生動向調査事業により定点医療機関から当センターに搬入された検体から、AH1亜型が223件、AH3亜型が111件、B型が102件PCR法により検出されています(表1、図4)。直近の23週と24週には、インフルエンザウイルスは検出されていません。

東京感染症アラート検査(緊急検査)では、新型インフルエンザウイルス(A/H1N1)が、19日から24日までに合計42件検出され、24日までに累計93件になりました。

#### 情報提供サイト

- 東京都感染症情報センター  
<http://idsc.tokyo-eiken.go.jp/diseases/swine-flu/index.html>
- 国立感染症情報センター  
[http://idsc.nih.go.jp/disease/swine\\_influenza/index.html](http://idsc.nih.go.jp/disease/swine_influenza/index.html)
- 厚生労働省(新型インフルエンザ)  
<http://www.mhlw.go.jp/bunya/kenkou/kekkaku-kansenshou04/index.html>

#### ◆東京都インフルエンザ情報◆

##### 編集・発行

東京都健康安全研究センター  
微生物部疫学情報室  
〒169-0073  
東京都新宿区百人町3-24-1  
TEL:03-3363-3213  
FAX:03-5332-7365  
S0000786@section.metro.tokyo.jp  
<http://idsc.tokyo-eiken.go.jp/>