

# 東京都 インフルエンザ情報

東京都健康安全研究センター

今号（第30号）のトピックス

- ・ 第34週(8月17日～23日)のインフルエンザ患者報告数は 711人、  
 定点当り 2.64人（去年同期 定点当り 0.01人）
- ・ 新型インフルエンザ：集団感染 31件、確定患者 26名、疑似症患者 120名
- ・ 新型インフルエンザによる新たな入院患者 9名（8/19-23まで）
- ・ 42都府県でインフルエンザ定点当りの患者報告数が1人を超えました

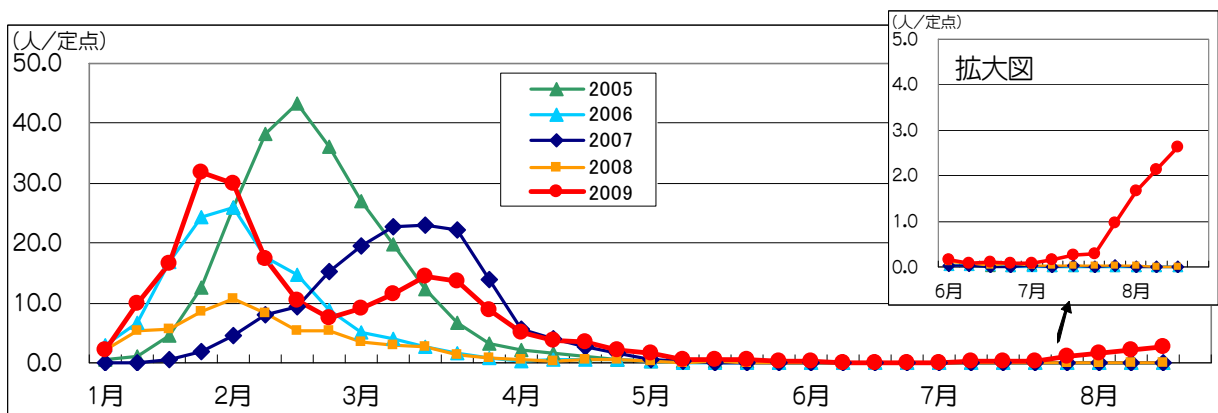


図1. インフルエンザ：過去5シーズンの患者報告数の推移（東京都）

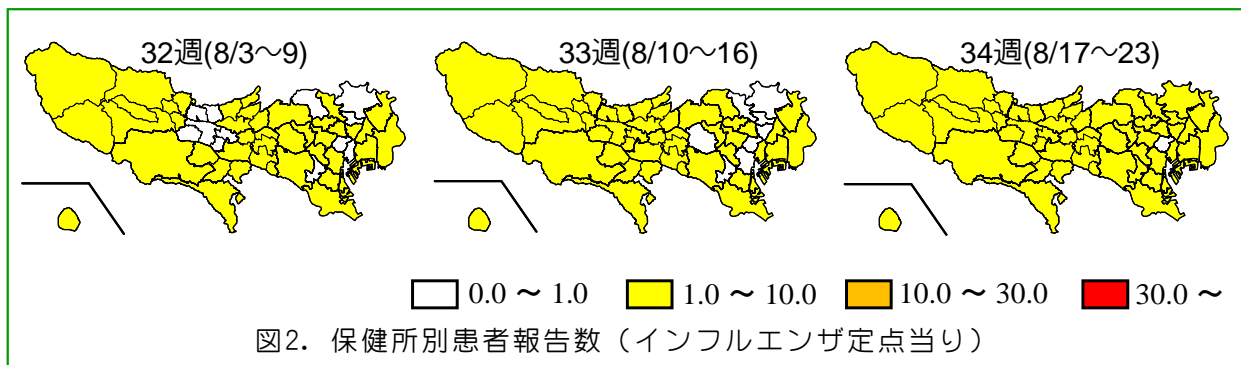


図2. 保健所別患者報告数（インフルエンザ定点当り）

## 1 インフルエンザ患者発生状況 第34週（8月17日～23日）

【東京都】インフルエンザ定点からの患者報告数は711人、定点当り2.64人と先週（2.14人/定点）の約1.2倍となりました（図1）。今週も例年に比べて非常に高い値になっています（去年同期 2人、0.01人/定点）。都内のほとんどの地域が、流行の目安となる定点当りの患者報告数1人を超えています（図2）。

【全国】患者報告数は 11,636人、定点当り 2.47人です。全国でも先週(1.69人/定点)の約1.5倍になり、例年に比べて非常に高い値になっています。沖縄(46.31人/定点)、埼玉(2.94人/定点)、神奈川(2.85/定点)をはじめとする42都府県では、定点当りの報告数が1人を超える状況になっています。東京(2.64人/定点)は全国で8番目に高くなっています（図3）。

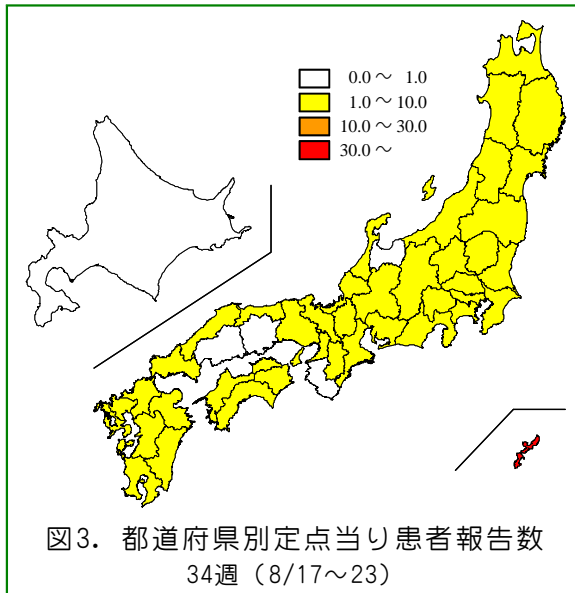


図3. 都道府県別定点当り患者報告数  
34週 (8/17~23)

表1. 定点医療機関から搬入された検体の検査結果

週	検体数	陽性数	インフルエンザウイルス			
			AH1	AH3	B	AH1pdm
36-18週 (9/1-5/3)	864	394	223	104	94	
19-32週 (5/4-8/9) *	360	58	0	7	8	43
33週 (8/10-16)	39	16	0	0	0	16
34週 (8/17-23)	44	25	0	0	0	25
合計			223	111	102	84

\*AH1pdm: 新型インフルエンザウイルス(ブタ由来インフルエンザウイルスA/H1N1)  
19週以降に搬入された検体から検査実施

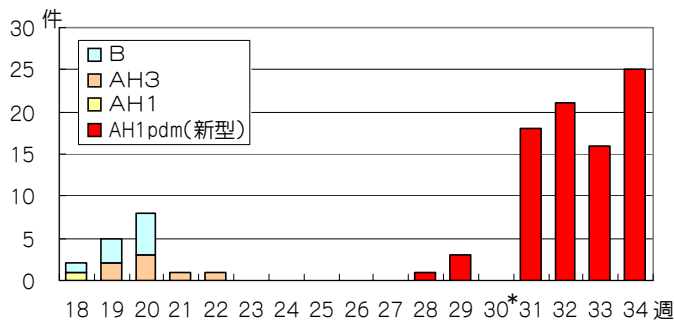


図4. インフルエンザウイルス検出数  
(都: 定点医療機関)

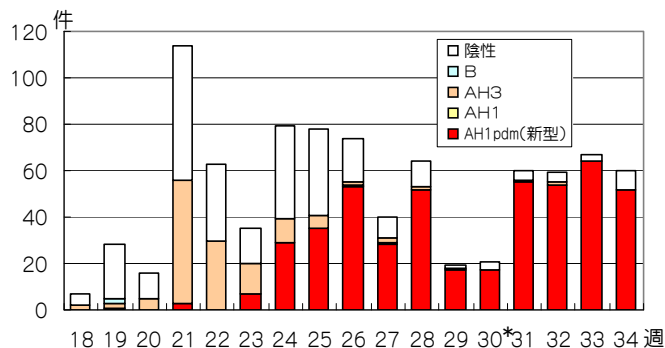


図5. インフルエンザウイルス検出数  
(東京都感染症アラート検査、クラスターサーベイランス等)

注)30週\*: 7/23までは全数把握期間。  
7/24からは集団発生把握期間。

## 2 新型インフルエンザ集団感染等発生状況

34週には新型インフルエンザによる集団感染31件、確定患者26名、疑似症患者120名が報告されました。これにより、7月24日以降の累計は、集団感染181件、確定患者183名、疑似症患者673名となりました。

8月19日から23日までに新型インフルエンザによる新たな9名の入院が報告されました。このうち6名は治癒して既に退院し、1名は間もなく退院の予定で、残りの2名が入院中です(8/26時点)。

8月26日、都内在住の基礎疾患を持たない4歳男児が、新型インフルエンザによる重症肺炎のため人工呼吸器を装着したとの報告が保健所からありました。この患者はタミフルと抗生物質を投与され、現在、様態は安定しています(8/26時点)。

## 3 東京都の検査情報

(2008年9月以降)

感染症発生動向調査事業により定点医療機関から当センターに搬入された検体から34週に25件の新型インフルエンザウイルス(AH1pdm)が検出されました(表1、図4)。

また、クラスターサーベイランス等では、34週に新型インフルエンザウイルスが52件検出され、累計466件になりました(図5)。

### ◆ 東京都インフルエンザ情報 ◆

編集・発行

東京都健康安全研究センター  
微生物部疫学情報室

〒169-0073

東京都新宿区百人町3-24-1

TEL: 03-3363-3213

FAX: 03-5332-7365

S0000786@section.metro.tokyo.jp

http://idsc.tokyo-eiken.go.jp/