

# 東京都 インフルエンザ情報

東京都健康安全研究センター

今号（第31号）のトピックス

- ・ 第35週(8月24日～30日)のインフルエンザ患者報告数は 856人、  
 定点当たり 3.01人（去年同期 定点当たり 0.01人）
- ・ インフルエンザ様疾患による集団感染：167件
- ・ 新型インフルエンザによる新たな入院患者：8名（8/24-30まで）
- ・ 44都道府県でインフルエンザ定点当たりの患者報告数が1人を超えました

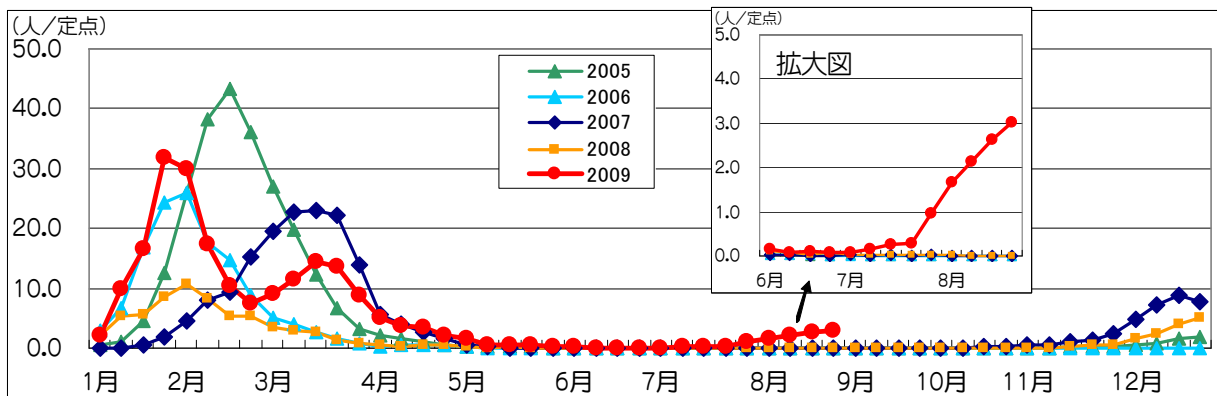


図1. インフルエンザ：過去5シーズンの患者報告数の推移（東京都）

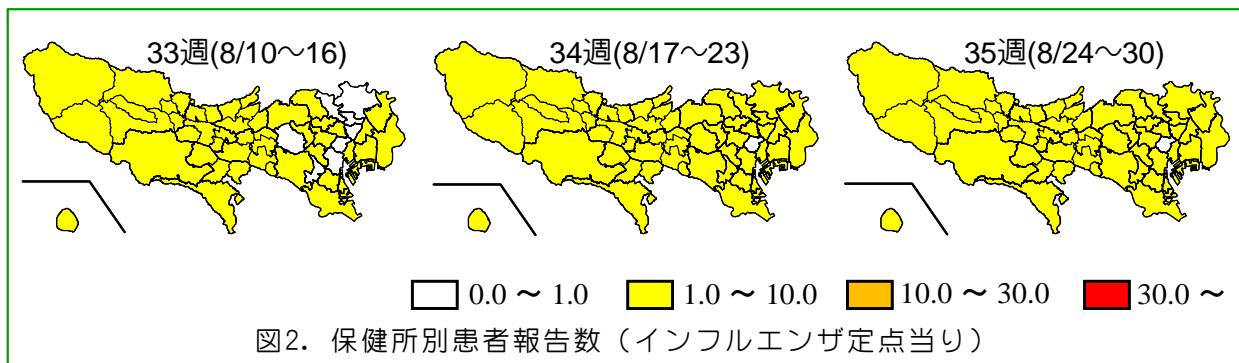


図2. 保健所別患者報告数（インフルエンザ定点当たり）

## 1 インフルエンザ患者発生状況

### 第35週（8月24日～30日）

【東京都】インフルエンザ定点からの患者報告数は856人、定点当たり3.01人と先週（2.64人/定点）の約1.1倍となりました（図1）。今週も例年に比べて非常に高い値になっています（去年同期 2人、0.01人/定点）。都内のほとんどの地域が、流行の目安となる定点当たりの患者報告数1人を超えています（図2）。

【全国】患者報告数は 12,007人、定点当たり 2.52人です。全国も先週(2.47人/定点)から微増し、例年に比べて非常に高い値になっています。沖縄(36.00人/定点)、大分(3.72人/定点)、大阪(3.08/定点)をはじめとする44都道府県では、定点当たりの報告数が1人を超える状況になっています。東京(3.01人/定点)は全国で5番目に高くなっています(図3)。

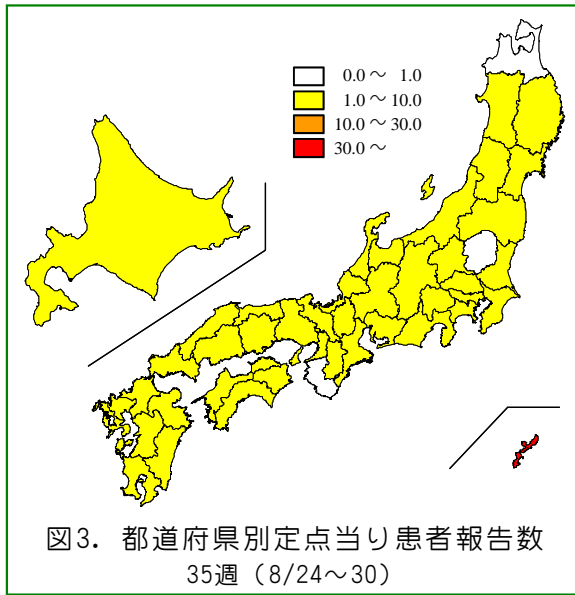


図3. 都道府県別定点当り患者報告数  
35週 (8/24~30)

表1. 定点医療機関から搬入された検体の検査結果

| 週                   | 検体数 | 陽性数 | インフルエンザウイルス |     |     |        |
|---------------------|-----|-----|-------------|-----|-----|--------|
|                     |     |     | AH1         | AH3 | B   | AH1pdm |
| 36-18週 (9/1-5/3)    | 864 | 394 | 223         | 104 | 94  |        |
| 19-33週 (5/4-8/16) * | 399 | 74  | 0           | 7   | 8   | 59     |
| 34週 (8/17-23)       | 44  | 25  | 0           | 0   | 0   | 25     |
| 35週 (8/24-30)       | 52  | 28  | 1           | 2   | 0   | 25     |
| 合計                  |     |     | 224         | 113 | 102 | 109    |

\*AH1pdm: 新型インフルエンザウイルス(ブタ由来インフルエンザウイルスA/H1N1)  
19週以降に搬入された検体から検査実施

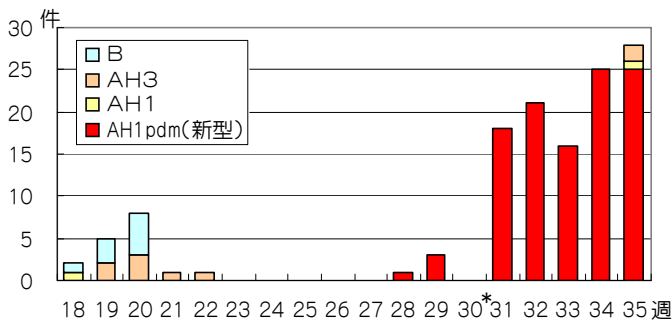


図4. インフルエンザウイルス検出数  
(都: 定点医療機関)

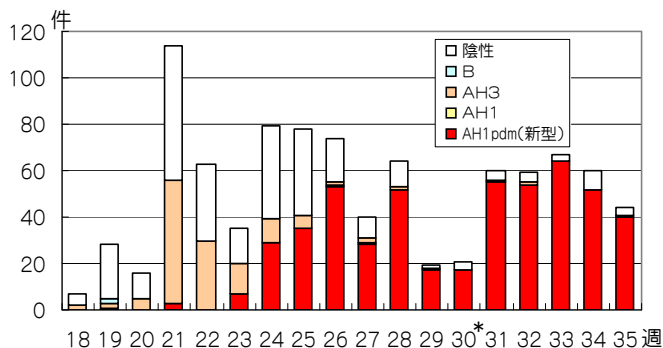


図5. インフルエンザウイルス検出数  
(東京都感染症アラート検査、クラスターサーベイランス等)

注)30週\*:7/23までは全数把握期間  
7/24からは集団発生把握期間

## 2 厚労省が患者届出を中止

8月25日、新型インフルエンザ患者の急激な増加が確認されたため、厚生労働省は感染症法施行規則を改正しました。これにより新型インフルエンザによる集団感染が起きた際に必須だった医師による患者届出が不要となりました。

## 3 新型インフルエンザ集団感染等発生状況

35週にはインフルエンザ様疾患による集団感染が167件報告されました。これにより、7月24日以降の新型インフルエンザ等による集団感染の累計は348件となりました。

また、35週に新型インフルエンザによる新たな8名の入院が報告されました。このうち3名は治癒して既に退院し、残りの5名が入院中です(9/2時点)。

## 4 東京都の検査情報

(2008年9月以降)

感染症発生動向調査事業により定点医療機関から当センターに搬入された検体から35週に新型インフルエンザウイルス(AH1pdm)が25件、AH1亜型が1件、AH3亜型が2件検出されました(表1、図4)。

また、クラスターサーベイランス等では、35週に新型インフルエンザウイルスが40件検出され、累計506件になりました(図5)。

### ◆ 東京都インフルエンザ情報 ◆

編集・発行

東京都健康安全研究センター  
微生物部疫学情報室

〒169-0073

東京都新宿区百人町3-24-1

TEL: 03-3363-3213

FAX: 03-5332-7365

S0000786@section.metro.tokyo.jp

http://idsc.tokyo-eiken.go.jp/