

INFECTIOUS DISEASES WEEKLY REPORT

TOKYO IDWR

東京都感染症情報センター

# 東京都感染症週報

2017年第36週  
(9月4日～9月10日)

- \* 2017年9月13日現在の情報により作成しています。  
最新のデータは「Web版感染症発生動向」をご覧ください。  
<http://survey.tokyo-eiken.go.jp/>
- \* 今週は月報告(2017年8月)も掲載しています。

平成29(2017)年9月14日発行

編集・発行

東京都健康安全研究センター  
健康危機管理情報課

電話：03-3363-3213(直通)  
FAX：03-5332-7365  
e-mail：www@tokyo-eiken.go.jp

# 全数把握対象疾患 報告数（一類～四類） 2017年36週

分類	対象疾患	東京都(保健所受理週)					全国(診断週)	
		33週	34週	35週	36週	年累計	36週	年累計
一類	エボラ出血熱							
	クリミア・コンゴ出血熱							
	痘そう							
	南米出血熱							
	ペスト							
	マールブルグ病							
	ラッサ熱							
二類	急性灰白髄炎							
	結核	69	63	76	67	2,328	362	15,560
	ジフテリア							
	重症急性呼吸器症候群 <sup>*1</sup>							
	中東呼吸器症候群 <sup>*2</sup>							
	鳥インフルエンザ(H5N1)							
	鳥インフルエンザ(H7N9) <sup>*3</sup>							
三類	コレラ					1		6
	細菌性赤痢			2		26	2	102
	腸管出血性大腸菌感染症	73	37	36	29	358	178	2,776
	腸チフス					7	1	26
	パラチフス					5		11
四類	E型肝炎		2	2	1	46	6	236
	ウエストナイル熱							
	A型肝炎	2				52	4	204
	エキノコックス症					1	1	20
	黄熱							
	オウム病							10
	オムスク出血熱							
	回帰熱					1	1	5
	キャサナル森林病							
	Q熱							
	狂犬病							
	コクシジオイデス症					1		1
	サル痘							
	ジカウイルス感染症 <sup>*4</sup>						1	3
	重症熱性血小板減少症候群 <sup>*5</sup>							73
	腎症候性出血熱							
	西部ウマ脳炎							
	ダニ媒介脳炎							2
	炭疽							
	チクングニア熱					2	1	3
つつが虫病					3	1	106	
デング熱	2	5	3	3	49	9	170	
東部ウマ脳炎								
鳥インフルエンザ(H5N1及びH7N9を除く)								

\*1 病原体がベータコロナウイルス属SARSコロナウイルスであるものに限る。

\*2 病原体がベータコロナウイルス属MERSコロナウイルスであるものに限る。2014年7月26日より指定感染症に定められた後、2015年1月21日より二類感染症に変更された。

\*3 2013年より指定感染症に定められた後、2015年1月21日より二類感染症に変更された。

\*4 2016年2月15日より新たに追加指定された。

\*5 病原体がフレボウイルス属SFTSウイルスであるものに限る。

分類	対象疾患	東京都(保健所受理週)					全国(診断週)	
		33週	34週	35週	36週	年累計	36週	年累計
四 類	ニパウイルス感染症							
	日本紅斑熱		1			1	7	204
	日本脳炎							
	ハンタウイルス肺症候群							
	Bウイルス病							
	鼻疽							
	ブルセラ症							1
	ベネズエラウマ脳炎							
	ヘンドラウイルス感染症							
	発しんチフス							
	ボツリヌス症					1		3
	マラリア		1	3	3	21	4	42
	野兎病							
	ライム病					1		16
	リッサウイルス感染症							
	リフトバレー熱							
類鼻疽					1		1	
レジオネラ症	4	6	7	3	104	45	1,147	
レプトスピラ症				2	5	3	21	
ロッキー山紅斑熱								

2017/9/13集計

### ( 全数把握対象疾患のコメント・一類～四類 )

#### 〈二類感染症〉

**結核 67件** 患者 44件(肺結核 38件、その他の結核 6件)、無症状病原体保有者 20件、疑似症 3件、年齢は5歳未満 3件、10代 2件、20代 7件、30代 3件、40代 7件、50代 3件、60代 9件、70代 20件、80代 8件、90歳以上 5件、推定感染地は国内 64件、ベトナム 2件、ネパール 1件であった。

#### 〈三類感染症〉

**腸管出血性大腸菌感染症 29件** 患者 26件、無症状病原体保有者 3件、血清型・毒素型はO26 VT1・VT2 1件、O26 VT型不明 1件、O103 VT1 1件、O111 VT1・VT2 1件、O157 VT1・VT2 18件、O157 VT2 4件、O157 VT型不明 2件、血清型不明VT1・VT2 1件、年齢は10歳未満 5件(うち5歳未満 3件)、10代 2件、20代 9件、30代 4件、40代 1件、50代 2件、60代 2件、70代 2件、80代 1件、90歳以上 1件、推定感染地は国内 28件、国外(渡航先不明) 1件、推定感染経路は経口感染 15件、接触感染 1件、経口感染又は接触感染 1件、不明 12件であった。

#### 〈四類感染症〉

**E型肝炎 1件** 患者、年齢は50代、推定感染地は国内、推定感染経路は不明であった。

**デング熱 3件** 患者、病型はデング熱 3件、血清型は3型 1件、不明 2件、年齢は10歳未満 1件、30代 1件、50代 1件、推定感染地はインド 1件、シンガポール 1件、スリランカ 1件であった。

**マラリア 3件** 患者、病型は熱帯熱 3件、年齢は10代 1件、30代 1件、40代 1件、推定感染地はガーナ 2件、シエラレオネ 1件であった。

**レジオネラ症 3件** 病型は肺炎型 2件、ポンティアック熱型 1件、年齢は60代 3件、推定感染地は国内 3件、推定感染経路は水系感染 3件(温泉 1件、銭湯 1件、詳細不明 1件)であった。

**レプトスピラ症 2件** 患者 2件、年齢は20代 1件、70代 1件、推定感染地は国内 1件、タイ 1件、推定感染経路は水系感染 2件であった。

※ 第35週該当分として〔三類〕腸管出血性大腸菌感染症 2件の追加報告があった。  
 ※ 第35週該当分として〔四類〕デング熱 1件、レジオネラ症 2件の追加報告があった。

## 全数把握対象疾患 報告数（五類） 2017年36週

分類	対象疾患	東京都(保健所受理週)					全国(診断週)	
		33週	34週	35週	36週	年累計	36週	年累計
五 類 ( 全 数 届 出 )	アメーバ赤痢	4	2	3	3	142	13	745
	ウイルス性肝炎 (A型・E型を除く)	1	2	3	1	45	1	200
	カルバペネム耐性腸内細菌科細菌感染症	5	5	5	2	142	16	1,089
	急性脳炎 *1		3	1	5	53	3	500
	クリプトスポリジウム症							8
	クロイツフェルト・ヤコブ病	2	1			13	4	143
	劇症型溶血性レンサ球菌感染症	1		1	1	53	3	390
	後天性免疫不全症候群	10	12	10	9	331	13	961
	ジアルジア症	1	1		1	20	1	44
	侵襲性インフルエンザ菌感染症	1	1	1	1	41		266
	侵襲性髄膜炎菌感染症					2	1	19
	侵襲性肺炎球菌感染症	2	3	2		296	15	2,326
	水痘(入院例に限る)	2	1	1		37	4	210
	先天性風しん症候群							
	梅毒	39	44	55	38	1,244	84	3,856
	播種性クリプトコックス症					10	1	89
	破傷風					3	3	88
	バンコマイシン耐性黄色ブドウ球菌感染症							
バンコマイシン耐性腸球菌感染症			1		7	1	57	
風しん	1		1	3	18	2	64	
麻しん	3				26		176	
薬剤耐性アシネトバクター感染症		1			2		16	
2017/9/13集計								

\*1 ウエストナイル脳炎、西部ウマ脳炎、ダニ媒介脳炎、東部ウマ脳炎、日本脳炎、ベネズエラウマ脳炎及びリフトバレー熱を除く。

### （全数把握対象疾患のコメント・五類）

〈五類感染症〉

**アメーバ赤痢 3件** 病型は腸管 3件、年齢は40代 2件、50代 1件、推定感染地は国内 3件、推定感染経路は同性間性的接触 2件、経口感染 1件であった。

**ウイルス性肝炎 1件** B型、年齢は10代、推定感染地は国内、推定感染経路は不明、B型肝炎ワクチン接種歴は無しであった。

**カルバペネム耐性腸内細菌科細菌感染症 2件** 患者 2件、病原菌はエンテロバクター・アエロゲネス 1件、エンテロバクター・クロアカ 1件、年齢は50代 1件、80代 1件、推定感染地は国内 2件、推定感染経路は手術部位感染 2件、90日以内の海外渡航歴は無し 2件であった。

**急性脳炎 5件** 病原体は腸管出血性大腸菌(O157) 2件、病原体不明 3件、年齢は5歳未満 3件、40代 1件、90歳以上 1件、推定感染地は国内 5件、推定感染経路は経口感染 2件、飛沫・飛沫核感染又は接触感染 1件、不明 2件であった。

**劇症型溶血性レンサ球菌感染症 1件** 血清群はG群、年齢は90歳以上、推定感染地は国内、推定感染経路は不明であった。

**後天性免疫不全症候群 9件** AIDS 3件、無症候キャリア 5件、その他 1件、性別は男性 8件、女性 1件、AIDS患者の年齢は40代 1件、50代 2件、無症候キャリア及びその他の年齢は20代 3件、40代 3件、推定感染地は国内 6件、不明 3件、推定感染経路は性的接触 8件(同性間 7件、異性間 1件)、不明 1件であった。

**ジアルジア症 1件** 年齢は30代、推定感染地は国内、推定感染経路は水系感染であった。

**侵襲性インフルエンザ菌感染症 1件** 血清型は検査未実施、年齢は80代、推定感染地は国内、推定感染経路は飛沫・飛沫核感染、ヒブワクチン接種歴は不明であった。

**梅毒 38件** 患者 30件(早期顕症梅毒Ⅰ期 10件、早期顕症梅毒Ⅱ期 20件)、無症候梅毒 8件、性別は男性 22件、女性 16件、年齢は10代 1件、20代 13件、30代 9件、40代 9件、50代 5件、60代 1件、推定感染地は国内 37件、タイ 1件、推定感染経路は性的接触 38件(同性間 8件、異性間 26件、性別不明 4件)であった。

**風しん 3件** 検査診断例 3件、年齢は5歳未満 2件、20代 1件、推定感染地は国内 3件、推定感染経路は飛沫・飛沫核感染 1件、不明 2件、風しん含有ワクチン接種歴は2回接種済み 1件、1回接種済み 2件であった。

※ 第33週で報告のあった〔五類〕風しん 1件は削除された。

※ 第34週該当分として〔五類〕カルバペネム耐性腸内細菌科細菌感染症 1件、侵襲性肺炎球菌感染症 1件の追加報告があった。

※ 第35週該当分として〔五類〕アメーバ赤痢 1件の追加報告があった。

# 定点把握対象疾患 報告数 2017年36週

上段: 報告数  
下段: 定点当たり

定点種別	対象疾患	2017年				報告 医療 機関数	定点 医療 機関数
		33週	34週	35週	36週		
小児科	RSウイルス感染症	460	626	822	786	258	264
		2.03	2.51	3.17	3.05		
	咽頭結膜熱	130	137	121	114		
		0.57	0.55	0.47	0.44		
	A群溶血性レンサ球菌咽頭炎	203	240	278	359		
		0.89	0.96	1.07	1.39		
	感染性胃腸炎	644	796	872	906		
		2.84	3.20	3.37	3.51		
	水痘	50	54	34	51		
		0.22	0.22	0.13	0.20		
	手足口病	1,829	2,347	2,168	1,560		
		8.06	9.43	8.37	6.05		
	伝染性紅斑	10	21	15	17		
		0.04	0.08	0.06	0.07		
突発性発しん	93	115	137	155			
	0.41	0.46	0.53	0.60			
百日咳	1	4		3			
	0.00	0.02		0.01			
ヘルパンギーナ	296	467	441	339			
	1.30	1.88	1.70	1.31			
流行性耳下腺炎	32	38	46	56			
	0.14	0.15	0.18	0.22			
川崎病 *1	2	6	3	6			
	0.01	0.02	0.01	0.02			
不明発しん症 *1	23	30	29	20			
	0.10	0.12	0.11	0.08			
インフル エンザ	インフルエンザ *2	29	40	58	71	413	419
		0.08	0.10	0.14	0.17		
眼科	急性出血性結膜炎	1	2		1	38	39
		0.03	0.05		0.03		
	流行性角結膜炎	20	32	30	33		
	0.56	0.84	0.79	0.87			
基幹	細菌性髄膜炎 *3	2	1	1		25	25
		0.08	0.04	0.04			
	無菌性髄膜炎		3		1		
			0.12		0.04		
	マイコプラズマ肺炎	3	10	6	2		
		0.12	0.40	0.24	0.08		
	クラミジア肺炎(オウム病を除く)			2			
			0.08				
感染性胃腸炎(ロタウイルス) *4	2		1				
	0.08		0.04				
インフルエンザ入院	1	7	1				
	0.04	0.28	0.04				

2017/9/13集計

\*1 不明発しん症、川崎病 は東京都が独自に指定する疾患である。

\*2 鳥インフルエンザを除く。

\*3 インフルエンザ菌、髄膜炎菌、肺炎球菌を原因として同定された場合を除く。

\*4 病原体がロタウイルスであるものに限る。

## ( 今週の注目される定点把握対象疾患 )

- ・ 手足口病の報告数は高いレベルが続いています。
- ・ RSウイルス感染症の報告数は非常に高いレベルで推移しており、流行に注意が必要です。

## 定点把握対象疾患 報告数【年齢階級別】 2017年36週

	小児科										
	RS ウイルス 感染症	咽頭 結膜熱	A群溶血性 レンサ球菌 咽頭炎	感染性 胃腸炎	水痘	手足口病	伝染性 紅斑	突発性 発しん	百日咳	ヘルパン ギーナ	流行性 耳下腺炎
～5か月	75		1	9	1	17				1	
6～11か月	162	4	2	69	4	160	1	36		44	
1歳	313	24	14	143	11	519	1	90		114	2
2歳	161	18	28	87	2	292		16	1	68	3
3歳	44	18	34	72	5	177	3	10		50	5
4歳	16	18	58	64	7	123	4	1		18	7
5歳	10	9	54	55	4	95	3	1		22	7
6歳	2	10	44	59	6	49	2	1		9	7
7歳	1	5	22	54	3	28	2			2	4
8歳	1	2	24	43	4	20				2	3
9歳		2	21	36	1	11				2	5
10～14歳		1	37	114	3	28	1		1	5	11
15～19歳	1		4	20		5					
20～29歳		3	16	81		36			1	2	2
30～39歳											
40～49歳											
50～59歳											
60～69歳											
70～79歳											
80歳以上											
合計	786	114	359	906	51	1,560	17	155	3	339	56
先週比	-36	-7	81	34	17	-608	2	18	3	-102	10

注:小児科定点把握対象疾患の「20～29歳」は「20歳以上」と読み替える。  
眼科定点把握対象疾患のうち、「70～79歳」は「70歳以上」と読み替える。

	小児科		インフルエンザ	眼科		基幹					
	川崎病	不明 発しん症	インフル エンザ	急性出血 性結膜炎	流行性 角結膜炎	細菌性 髄膜炎	無菌性 髄膜炎	マイコ プラズマ 肺炎	クラミジ ア肺炎	感染性 胃腸炎 (ロタウイルス)	インフル エンザ 入院
～5か月											
6～11か月	3	2	2								
1歳		8	1								
2歳		7	4		1						
3歳	1		6		2						
4歳	2		10		2						
5歳		1	5		1		1				
6歳			3								
7歳			3								
8歳			1								
9歳			4								
10～14歳		2	3		1			1			
15～19歳			1								
20～29歳			7		5						
30～39歳			9		10						
40～49歳			5	1	8						
50～59歳			3		1			1			
60～69歳			1		1						
70～79歳			3		1						
80歳以上											
合計	6	20	71	1	33		1	2			
先週比	3	-9	13	1	3	-1	1	-4	-2	-1	-1

注:小児科定点把握対象疾患の「20～29歳」は「20歳以上」と読み替える。  
眼科定点把握対象疾患のうち、「70～79歳」は「70歳以上」と読み替える。

## 定点把握対象疾患 定点医療機関当たり報告数【保健所別】 2017年36週

	小児科										
	RS ウイルス 感染症	咽頭 結膜熱	A群溶血性 レンサ球菌 咽頭炎	感染性 胃腸炎	水痘	手足口病	伝染性 紅斑	突発性 発しん	百日咳	ヘルパン ギーナ	流行性 耳下腺炎
千代田	1.33			1.00		1.67		0.67		0.33	
中央区	2.00		0.33	5.00	1.00	14.67	0.33	0.33		1.00	
みなと	3.33	0.67	1.50	2.67	0.33	5.50		0.50		2.17	0.17
新宿区	3.29	0.57	1.29	2.86		2.43		0.14		0.14	
文京	1.25	0.50	0.75	2.75		6.25		1.00		1.50	
台東	7.75		0.50	5.50	0.25	10.50		0.75		0.75	
墨田区	3.60		0.20	1.20	0.20	4.60		0.20		1.00	0.20
江東区	3.88	0.38	0.63	7.88		5.63		0.50		0.50	0.50
品川区	3.50	0.38	0.75	3.75		3.50		0.38		1.88	
目黒区	4.60	0.40	0.40	4.00		6.40	0.60	1.20		1.80	
大田区	1.92	0.46	1.69	6.00	1.00	5.62	0.15	0.77	0.08	1.62	
世田谷	3.13	0.50	1.69	2.88	0.06	7.50	0.06	0.69	0.06	2.19	0.19
渋谷区	0.25		1.00	2.75		2.00	0.25	0.50		1.00	
中野区	3.50	0.67	1.50	3.83	0.17	6.50	0.17	0.33		2.17	0.33
杉並	1.64	0.36	0.73	1.82	0.27	4.91	0.27	0.36		1.00	0.27
池袋	6.25		0.25	1.50		5.50				0.25	
北区	2.17		0.50	1.33		4.00		0.67		0.33	
荒川区	6.25	0.25	1.75	4.25	0.25	8.00		1.00		3.00	
板橋区	0.80		0.10	1.90		3.70		0.30		0.50	0.10
練馬区	2.08	0.15	2.54	2.00	0.38	5.77		0.38		1.38	0.46
足立	3.38	0.23	0.62	4.85	0.08	4.54		0.38		1.23	0.31
葛飾区	1.63	0.13	2.13	2.50	0.25	4.00	0.38	0.75		0.75	0.13
江戸川	1.83	1.33	3.75	4.00	0.08	4.42	0.08	0.58		1.67	0.42
八王子市	6.45	0.82	1.82	5.09	0.27	9.45		0.91		0.91	0.45
町田市	0.88	0.13	2.00	9.38		6.63		0.38		2.38	0.25
西多摩	1.63	0.25	0.63	3.00	0.38	6.63		0.25		0.25	0.13
南多摩	4.22	0.44	2.44	2.33	0.22	7.44		0.44		0.89	0.56
多摩立川	3.29	0.07	1.21	2.21	0.14	7.14		0.29		1.21	0.21
多摩府中	3.26	0.42	0.79	2.79	0.11	5.95	0.05	1.21	0.05	1.32	0.26
多摩小平	4.33	1.73	2.73	3.67	0.27	9.67		1.20		2.13	0.27
島しょ	3.00					3.00				2.00	
東京都	3.05	0.44	1.39	3.51	0.20	6.05	0.07	0.60	0.01	1.31	0.22

	小児科		インフルエンザ	眼科		基幹					
	川崎病	不明発しん症	インフルエンザ	急性出血性結膜炎	流行性角結膜炎	細菌性髄膜炎	無菌性髄膜炎	マイコプラズマ肺炎	クラミジア肺炎	感染性胃腸炎 (ロタウイルス)	インフルエンザ入院
千代田		0.33	0.25								
中央区					2.00						
みなと			0.89								
新宿区	0.29							0.50			
文京			0.14		3.00						
台東			0.14								
墨田区	0.20	0.40	0.38	1.00							
江東区	0.13	0.13									
品川区											
目黒区											
大田区		0.08	0.48		0.50						
世田谷		0.13	0.08				0.50				
渋谷区		0.25	0.29		4.00						
中野区	0.17				1.00						
杉並		0.09			1.00						
池袋					1.00						
北区					1.00						
荒川区					1.00						
板橋区		0.10	0.13								
練馬区	0.08	0.15			1.50						
足立			0.10		2.00						
葛飾区		0.13									
江戸川			0.21		1.00						
八王子市			0.33		1.50						
町田市		0.13									
西多摩			0.36								
南多摩			1.29								
多摩立川					1.00						
多摩府中		0.05	0.03		1.00			0.33			
多摩小平		0.33	0.22		0.50						
島しょ											

東京都	0.02	0.08	0.17	0.03	0.87		0.04	0.08			
-----	------	------	------	------	------	--	------	------	--	--	--



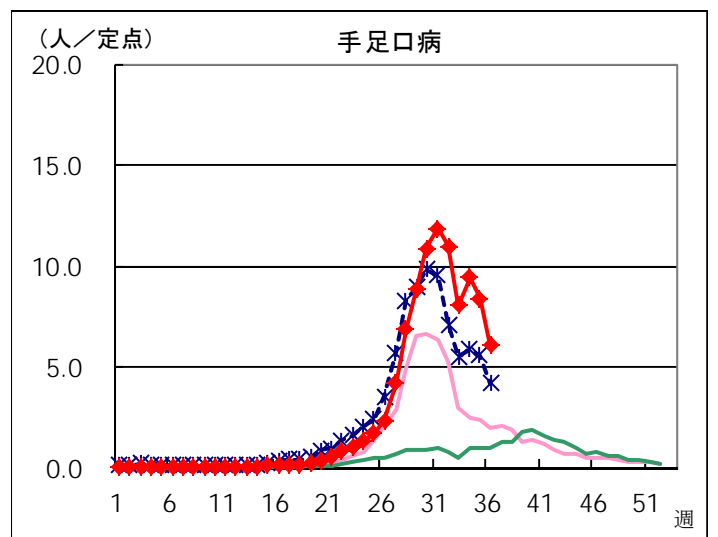
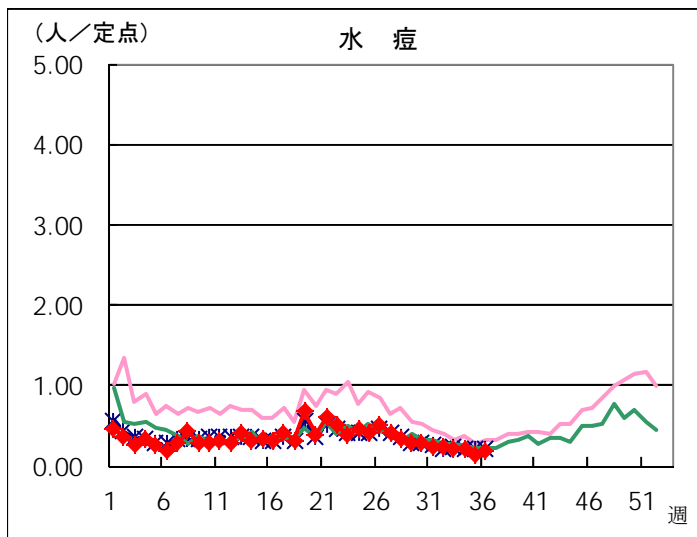
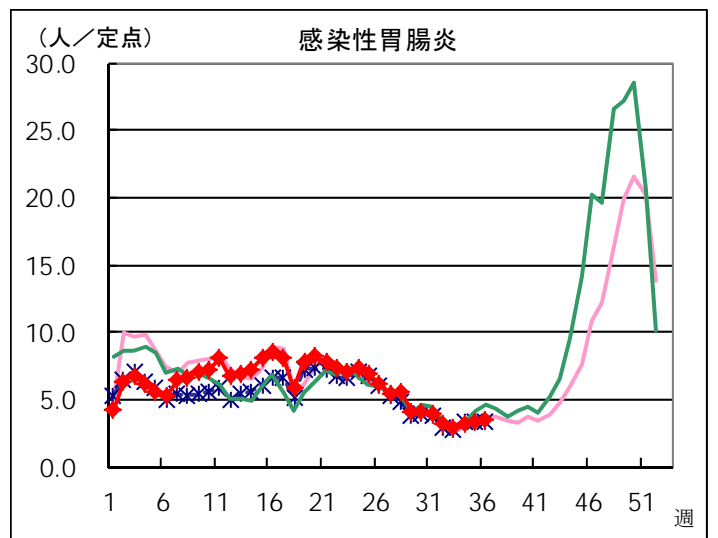
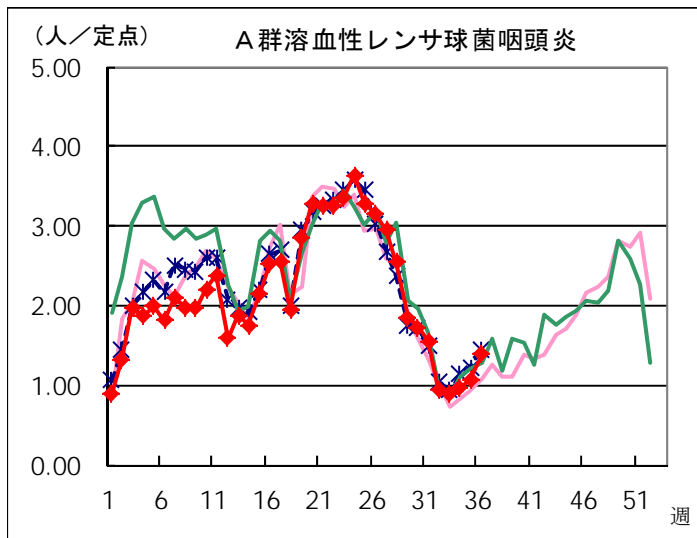
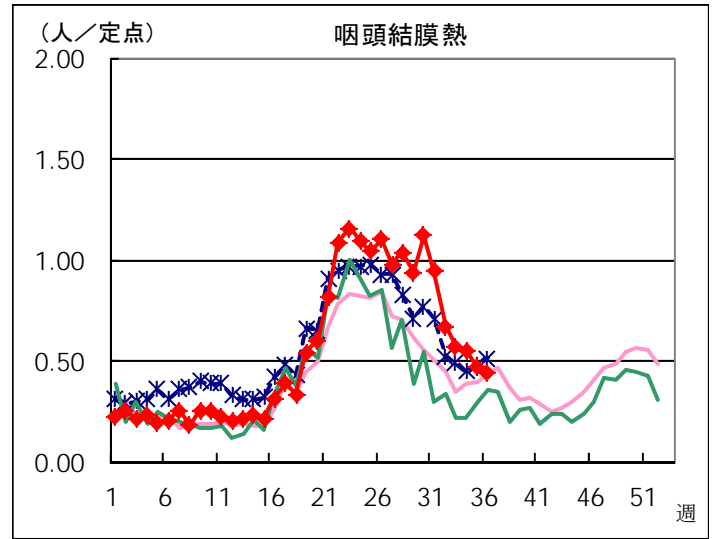
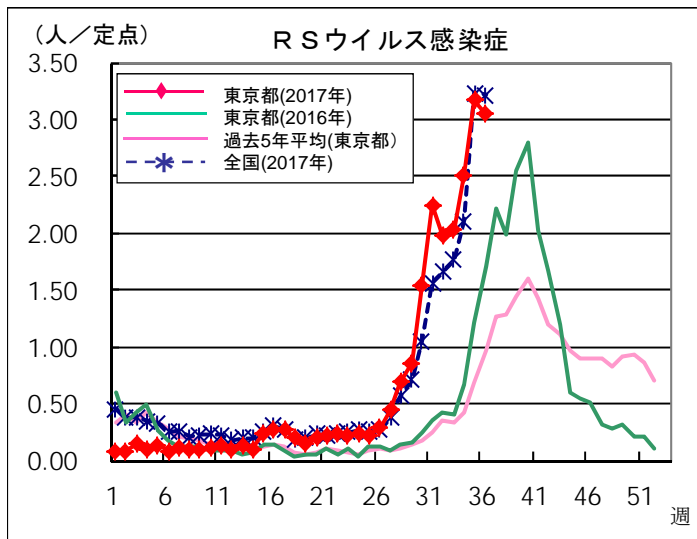
## 定点把握対象疾患 報告数【保健所別】 2017年36週

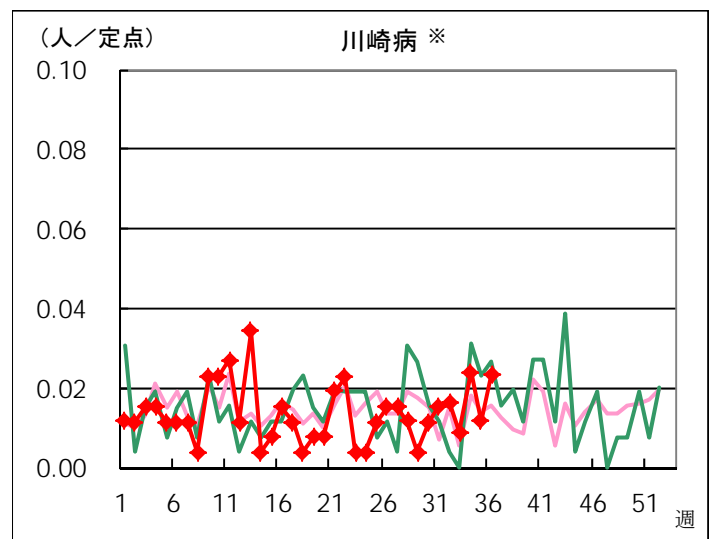
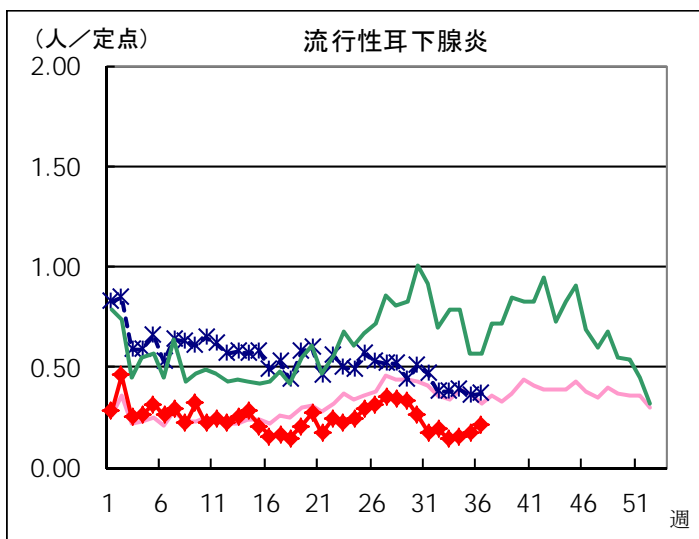
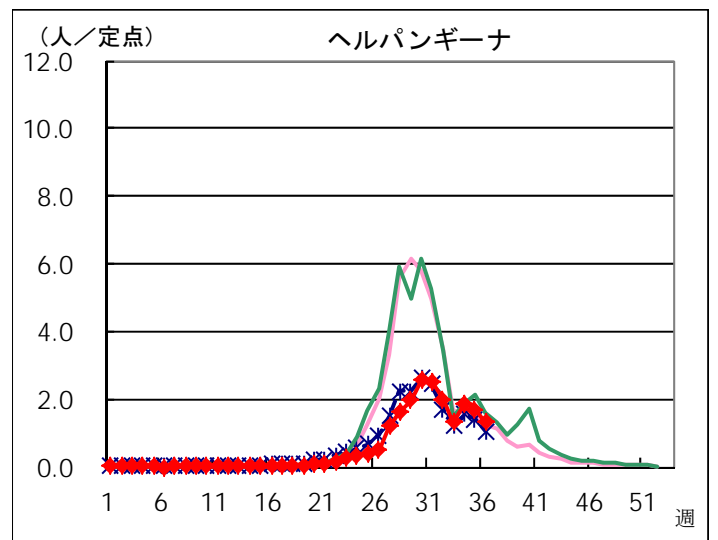
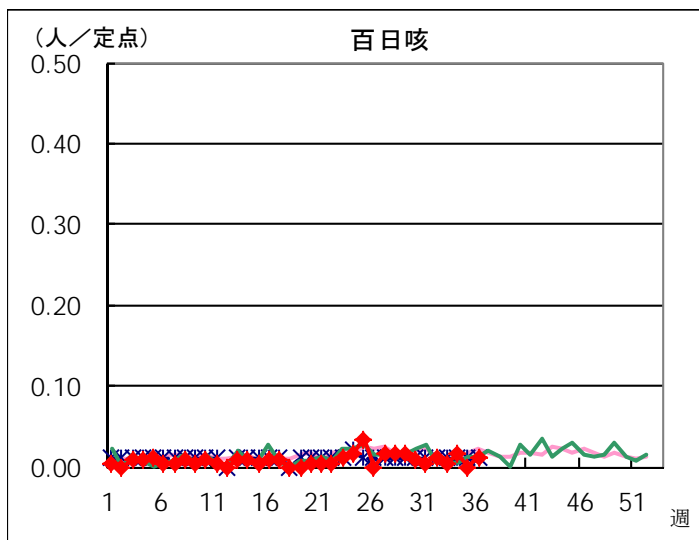
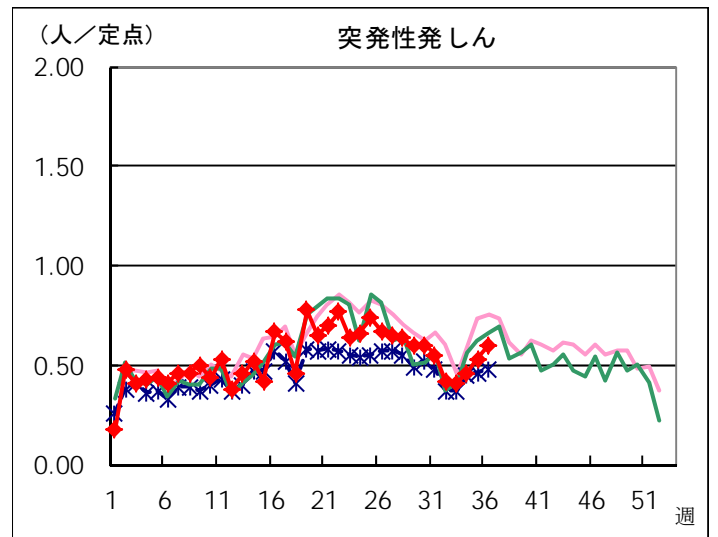
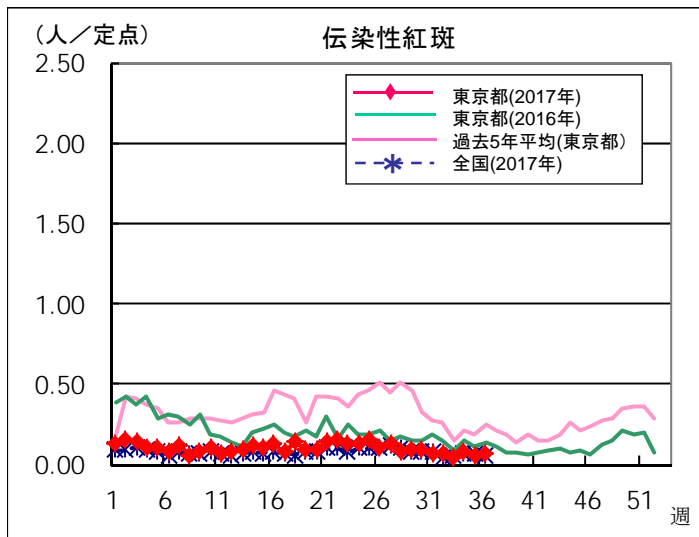
	小児科										
	RSウイルス 感染症	咽頭結膜熱	A群溶血性 レンサ球菌 咽頭炎	感染性 胃腸炎	水痘	手足口病	伝染性 紅斑	突発性 発しん	百日咳	ヘルパン ギーナ	流行性 耳下腺炎
千代田	4			3		5		2		1	
中央区	6		1	15	3	44	1	1		3	
みなと	20	4	9	16	2	33		3		13	1
新宿区	23	4	9	20		17		1		1	
文京	5	2	3	11		25		4		6	
台東	31		2	22	1	42		3		3	
墨田区	18		1	6	1	23		1		5	1
江東区	31	3	5	63		45		4		4	4
品川区	28	3	6	30		28		3		15	
目黒区	23	2	2	20		32	3	6		9	
大田区	25	6	22	78	13	73	2	10	1	21	
世田谷	50	8	27	46	1	120	1	11	1	35	3
渋谷区	1		4	11		8	1	2		4	
中野区	21	4	9	23	1	39	1	2		13	2
杉並	18	4	8	20	3	54	3	4		11	3
池袋	25		1	6		22				1	
北区	13		3	8		24		4		2	
荒川区	25	1	7	17	1	32		4		12	
板橋区	8		1	19		37		3		5	1
練馬区	27	2	33	26	5	75		5		18	6
足立	44	3	8	63	1	59		5		16	4
葛飾区	13	1	17	20	2	32	3	6		6	1
江戸川	22	16	45	48	1	53	1	7		20	5
八王子市	71	9	20	56	3	104		10		10	5
町田市	7	1	16	75		53		3		19	2
西多摩	13	2	5	24	3	53		2		2	1
南多摩	38	4	22	21	2	67		4		8	5
多摩立川	46	1	17	31	2	100		4		17	3
多摩府中	62	8	15	53	2	113	1	23	1	25	5
多摩小平	65	26	41	55	4	145		18		32	4
島しょ	3					3				2	
東京都合計	786	114	359	906	51	1,560	17	155	3	339	56

	小児科		インフルエンザ	眼科		基幹					
	川崎病	不明発しん症	インフルエンザ	急性出血性結膜炎	流行性角結膜炎	細菌性髄膜炎	無菌性髄膜炎	マイコプラズマ肺炎	クラミジア肺炎	感染性胃腸炎 (ロタウイルス)	インフルエンザ入院
千代田		1	1								
中央区					2						
みなと			8								
新宿区	2							1			
文京			1		3						
台東			1								
墨田区	1	2	3	1							
江東区	1	1									
品川区											
目黒区											
大田区		1	10		1						
世田谷		2	2				1				
渋谷区		1	2		4						
中野区	1				1						
杉並		1			1						
池袋					1						
北区					1						
荒川区					1						
板橋区		1	2								
練馬区	1	2			3						
足立			2		4						
葛飾区		1									
江戸川			4		2						
八王子市			6		3						
町田市		1									
西多摩			5								
南多摩			18								
多摩立川					2						
多摩府中		1	1		3			1			
多摩小平		5	5		1						
島しょ											
東京都合計	6	20	71	1	33		1	2			

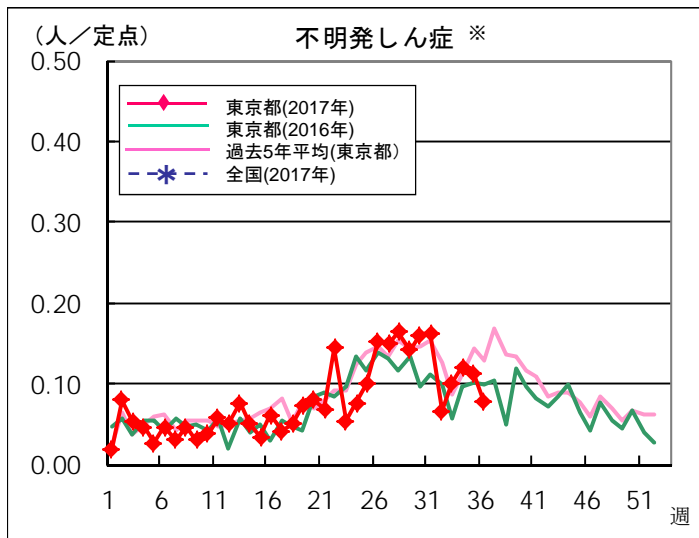
# 定点把握対象疾患 定点医療機関当たり報告数(2017年36週 現在)

## ◆ 小児科定点



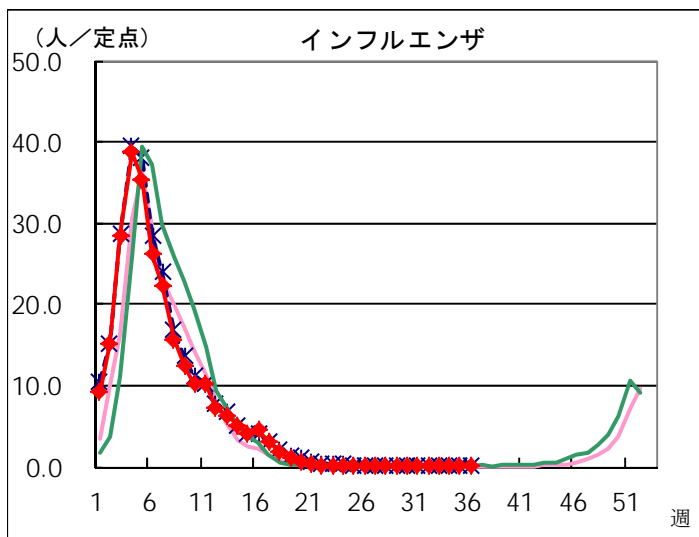


※ 東京都独自対象疾患

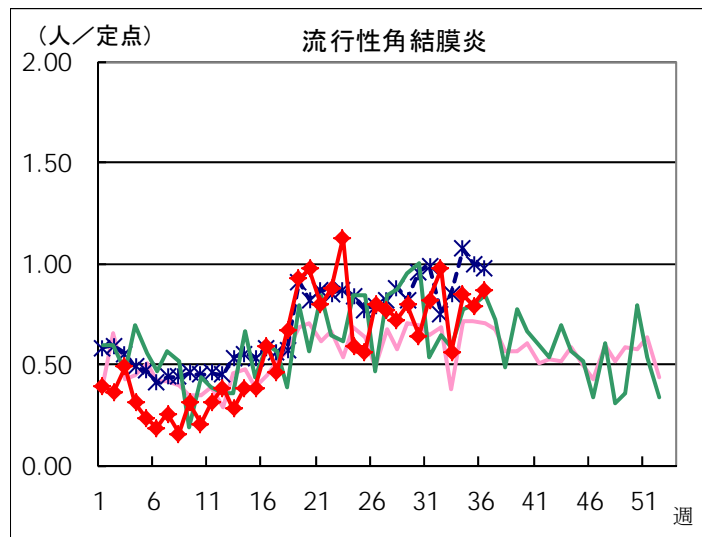
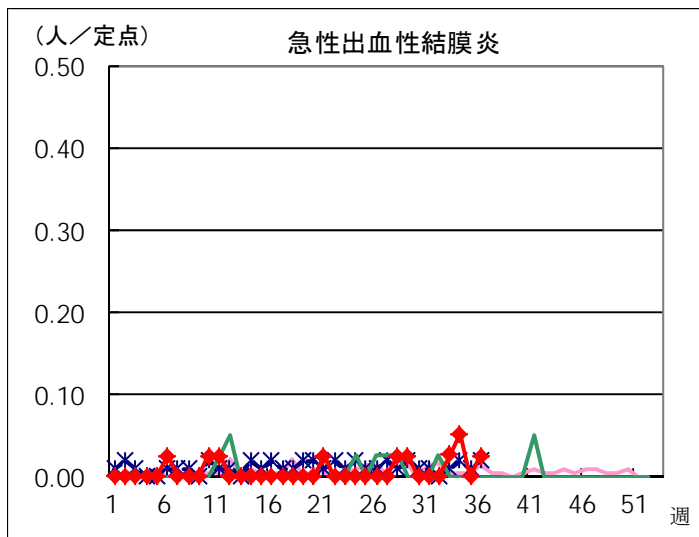


※ 東京都独自対象疾患

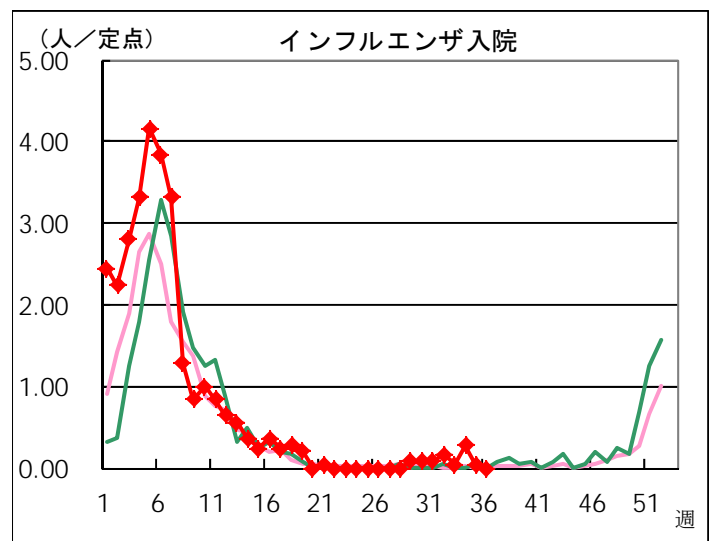
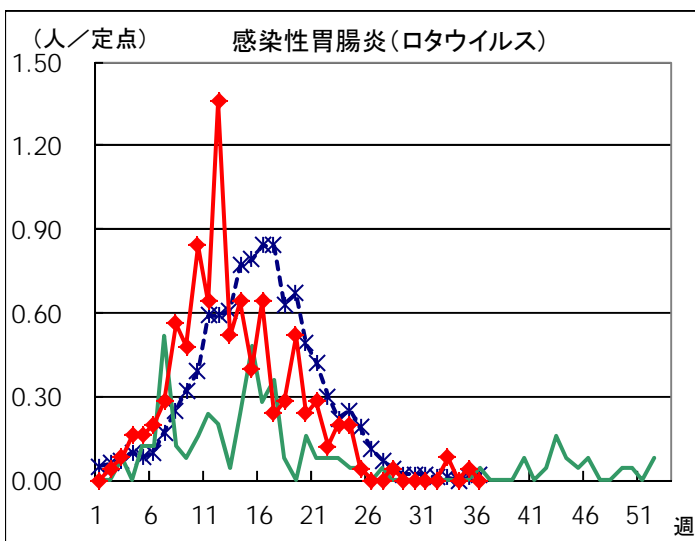
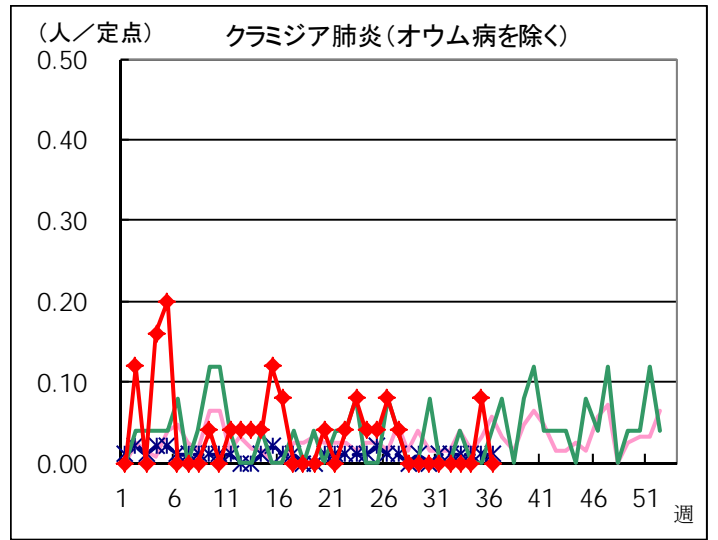
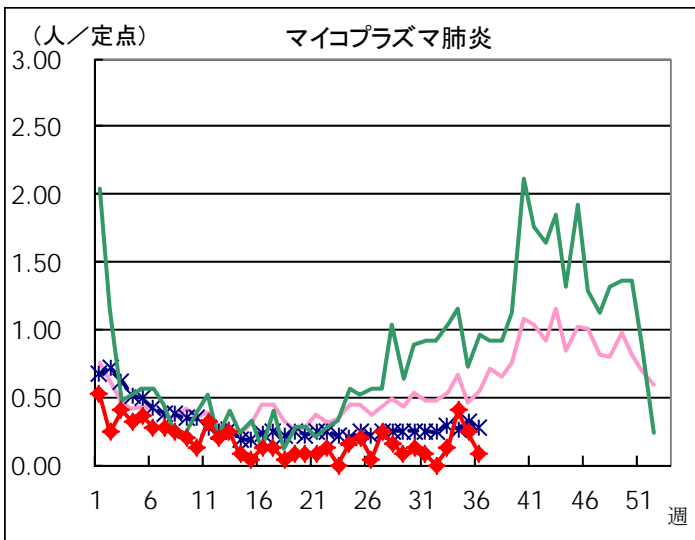
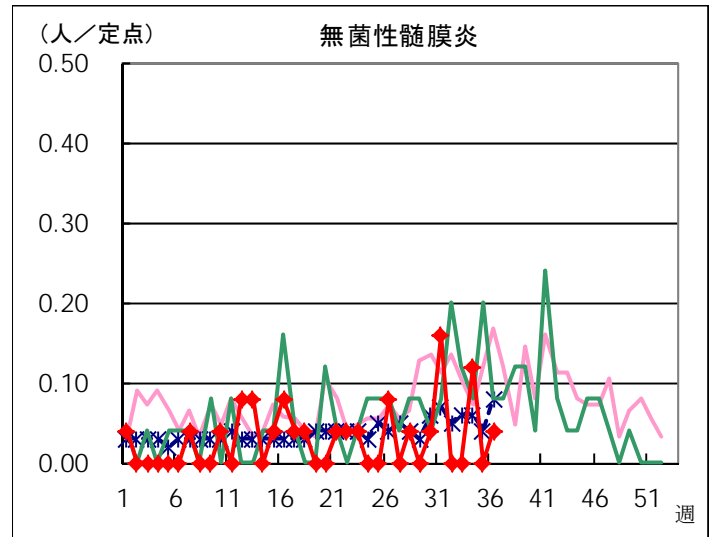
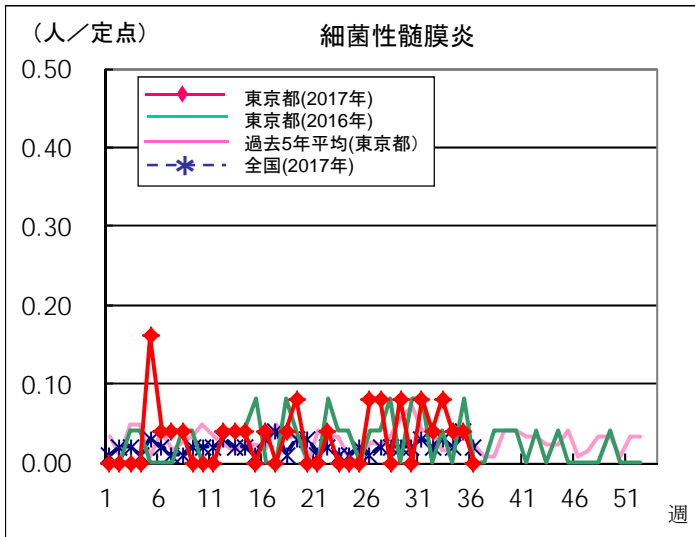
◆ インフルエンザ定点



◆ 眼科定点



◆ 基幹定点



## 定点医療機関から搬入された検体の検査情報

◇病原体検出状況(インフルエンザウイルスを除く)

採取日	臨床診断名	年齢	検査試料	検出病原体
7/31	マイコプラズマ肺炎	6	咽頭拭い液	肺炎マイコプラズマ(遺伝子)
8/9	手足口病	1	咽頭拭い液	エンテロウイルス71型
8/17	感染性胃腸炎	9	直腸拭い液	サポウイルス
8/17	突発性発しん	1	咽頭拭い液	ヒトヘルペスウイルス6型
8/18	RSウイルス感染症	1	咽頭拭い液	RSウイルスA型
8/19	A群溶血性レンサ球菌咽頭炎	3	咽頭拭い液	A群溶血性レンサ球菌T-4型
8/21	RSウイルス感染症	1	咽頭拭い液	RSウイルスA型
8/21	手足口病	1	咽頭拭い液	コクサッキーウイルスA群6型
8/21	流行性耳下腺炎	6	咽頭拭い液	EBウイルス
8/22	手足口病	10M	咽頭拭い液	コクサッキーウイルスA群6型
8/22	手足口病	8	咽頭拭い液	エンテロウイルス71型
8/23	手足口病	1	咽頭拭い液	コクサッキーウイルスA群6型 ヒトヘルペスウイルス6型
8/23	手足口病	1	咽頭拭い液	風しんウイルス
8/23	水痘	4	咽頭拭い液	水痘・帯状疱疹ウイルス
8/24	咽頭結膜熱	4	咽頭拭い液	アデノウイルス3型 ライノウイルス

◇遺伝子検査法によるインフルエンザウイルスの亜型別検出件数

	AH1pdm09	AH1亜型	AH3亜型	B型
2017年34週	1		2	
2016-2017年 シーズン累計*	13		314	112

\* 2016-2017年シーズンの開始は第36週(2016年9月5日～)

## 病原体検出情報【週別】

検出病原体	2017年							
	27週	28週	29週	30週	31週	32週	33週	34週
アデノウイルス			1	1	1	2		1
コクサッキーウイルスA群	6	5	7	10	7	4	2	3
コクサッキーウイルスB群								
エコーウイルス	1	2					1	
エンテロウイルス71		1	1	1	1	1	1	2
その他のエンテロウイルス		1	1	2				
ライノウイルス	1	4	1	1	2	1		1
ヒトメタニューモウイルス								
単純ヘルペスウイルス								
水痘・帯状疱疹ウイルス			1					1
ヒトヘルペスウイルス6型・7型	4	4	6	5	5	2		2
EBウイルス	1							1
サイトメガロウイルス								
ムンプスウイルス		2		2				
麻疹ウイルス								
麻疹A型(ワクチンタイプ)								
風疹ウイルス								1
ヒトパルボウイルスB19								
RSウイルス		1	1	2	1	2		2
ノロウイルス	1				1			
ロタウイルス					1			
サポウイルス								1
インフルエンザウイルスAH1亜型								
インフルエンザウイルスAH3亜型	1	2	1		1		2	2
インフルエンザウイルスB型							1	
インフルエンザウイルスAH1pdm09					3		2	1
その他のウイルス			1	1	1			
A群溶血性レンサ球菌T-1型				1				
A群溶血性レンサ球菌T-3型								
A群溶血性レンサ球菌T-4型								1
A群溶血性レンサ球菌T-12型				1				
A群溶血性レンサ球菌T-25型		1						
A群溶血性レンサ球菌T-28型								
A群溶血性レンサ球菌T-B3264型		1			2			
A群溶血性レンサ球菌その他のT型								
A群溶血性レンサ球菌T型別不能								
百日咳菌								
肺炎マイコプラズマ					1			
肺炎クラミジア								
髄膜炎菌								
B群レンサ球菌								
肺炎球菌								
インフルエンザ菌								
黄色ブドウ球菌								
大腸菌								
その他の細菌								
その他の病原体								



# 病原体検出情報【臨床診断名別】

2017年27週～2017年34週

	R S ウ イ ル ス 感 染 症	咽 頭 結 膜 熱	A 群 溶 血 性 レ ン サ 球 菌 咽 頭 炎	感 染 性 胃 腸 炎	水 痘	手 足 口 病	伝 染 性 紅 斑	突 発 性 発 し ん 咳	百 日 咳	ヘル パ ン ギ ー ナ	流 行 性 耳 下 腺 炎	川 崎 病	不 明 発 し ん 症	イン フル エン ザ 疾 患	イン フル エン ザ 疾 患	急 性 出 血 性 結 膜 炎	流 行 性 角 結 膜 炎	細 菌 性 髄 膜 炎	無 菌 性 髄 膜 炎	マイ コ プ ラ ズ マ 肺 炎	ク ラ ミ ジ ア 肺 炎
搬入検体数	9	9	7	13	5	51		9		5	11	2	23	17	11		3		19	1	
アデノウイルス		4															2				
コクサッキーウイルスA群					2	36				3		1	2								
コクサッキーウイルスB群																					
エコーウイルス										1			2							1	
エンテロウイルス71						6														2	
その他のエンテロウイルス						2							1							1	
ライノウイルス		2			1	2		1					2		2					1	
ヒトメタニューモウイルス																					
単純ヘルペスウイルス																					
水痘・帯状疱疹ウイルス					2																
ヒトヘルペスウイルス6型・7型		2				11		5					10								
EBウイルス											2										
サイトメガロウイルス																					
ムンプスウイルス											4										
麻疹ウイルス																					
麻疹A型(ワクチンタイプ)																					
風しんウイルス						1															
ヒトパルボウイルスB19																					
RSウイルス	9																				
ノロウイルス				2																	
ロタウイルス				1																	
サボウイルス				1																	
インフルエンザウイルスAH1亜型																					
インフルエンザウイルスAH3亜型															9						
インフルエンザウイルスB型															1						
インフルエンザウイルスAH1pdm09															6						
その他のウイルス				1									2								
A群溶血性レンサ球菌T-1型			1																		
A群溶血性レンサ球菌T-3型																					
A群溶血性レンサ球菌T-4型			1																		
A群溶血性レンサ球菌T-12型			1																		
A群溶血性レンサ球菌T-25型			1																		
A群溶血性レンサ球菌T-28型																					
A群溶血性レンサ球菌T-B3264型			3																		
A群溶血性レンサ球菌その他のT型																					
A群溶血性レンサ球菌T型別不能																					
百日咳菌																					
肺炎マイコプラズマ																					1
肺炎クラミジア																					
髄膜炎菌																					
B群レンサ球菌																					
肺炎球菌																					
インフルエンザ菌																					
黄色ブドウ球菌																					
大腸菌																					
その他の細菌																					
その他の病原体																					

月報告 定点把握対象疾患 報告数 2017年8月

定点種別	対象疾患	性別	報告数	定点当たり	合計	定点当たり	報告医療機関数	定点医療機関数
性感染症	性器クラミジア感染症	男	108	1.96	191	3.47	55	55
		女	83	1.51				
	性器ヘルペスウイルス感染症	男	73	1.33	102	1.85		
		女	29	0.53				
	尖圭コンジローマ	男	70	1.27	95	1.73		
		女	25	0.45				
	淋菌感染症	男	80	1.45	103	1.87		
		女	23	0.42				
	膣トリコモナス症	男			10	0.18		
		女	10	0.18				
基幹	メチシリン耐性黄色ブドウ球菌感染症	男	52	2.08	87	3.48	25	25
		女	35	1.40				
	ペニシリン耐性肺炎球菌感染症	男	8	0.32	12	0.48		
		女	4	0.16				
	薬剤耐性緑膿菌感染症	男						
		女						
2017/9/12集計								

月報告 定点把握対象疾患(性感染症・基幹) 報告数【年齢階級別】 2017年8月

< 男性 >

	性器 クラミジア 感染症	性器 ヘルペス ウイルス 感染症	尖圭コンジ ローマ	淋菌感染症	膣トリコ モナス症	メチシリン耐性 黄色ブドウ球菌 感染症	ペニシリン耐性 肺炎球菌 感染症	薬剤耐性 緑膿菌感染症
0歳						6		
1～4歳							3	
5～9歳						1		
10～14歳						1		
15～19歳		2		3		2		
20～24歳	12		2	12		1		
25～29歳	24	7	10	13		2		
30～34歳	17	5	9	14				
35～39歳	15	13	14	14				
40～44歳	13	11	17	8				
45～49歳	11	10	7	5		3		
50～54歳	8	10	6	8		2		
55～59歳	3	9	2	3				
60～64歳	1	3	2			1		
65～69歳	4							
70歳～		3	1			33	5	
合 計	108	73	70	80		52	8	
先月比	-19	-4	9	-5		4	1	

< 女性 >

	性器 クラミジア 感染症	性器 ヘルペス ウイルス 感染症	尖圭コンジ ローマ	淋菌感染症	膣トリコ モナス症	メチシリン耐性 黄色ブドウ球菌 感染症	ペニシリン耐性 肺炎球菌 感染症	薬剤耐性 緑膿菌感染症
0歳						3		
1～4歳						2	2	
5～9歳						5	1	
10～14歳						1		
15～19歳	3	1		1	2	1		
20～24歳	32	6	4	6	1			
25～29歳	23	5	8	5	1			
30～34歳	7	1	4	1	2			
35～39歳	12	5	3	4	1	2		
40～44歳	1	5	1	4		2		
45～49歳	4		2	1	2			
50～54歳	1	2	2	1	1	1		
55～59歳		2				2		
60～64歳						1	1	
65～69歳		1				3		
70歳～		1	1			12		
合 計	83	29	25	23	10	35	4	
先月比	3	-1	-14	-2	3	8	1	

## 月報告 定点把握対象疾患(性感染症) 報告数 【保健所別】 2017年8月

< 男性 >

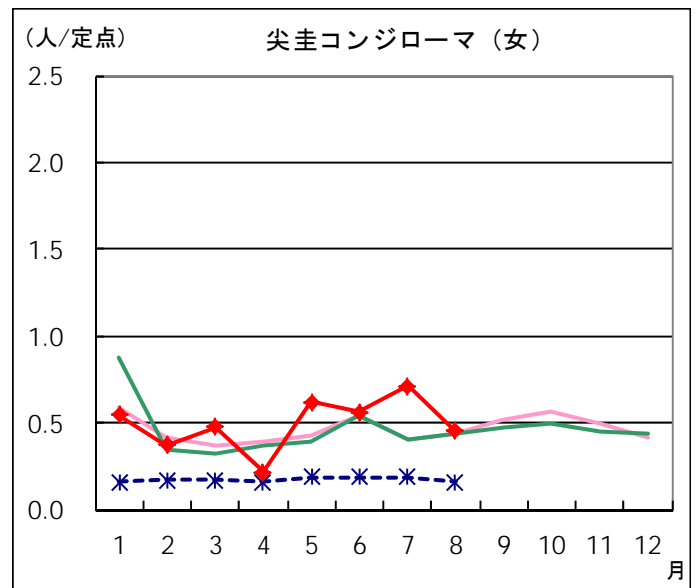
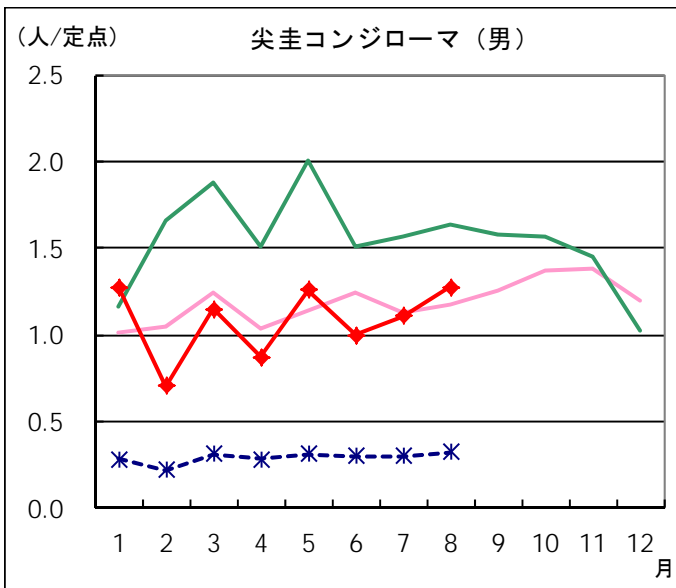
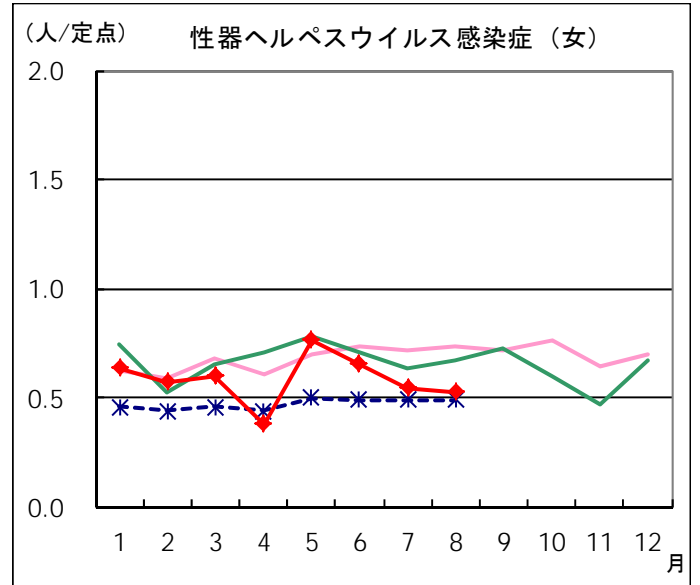
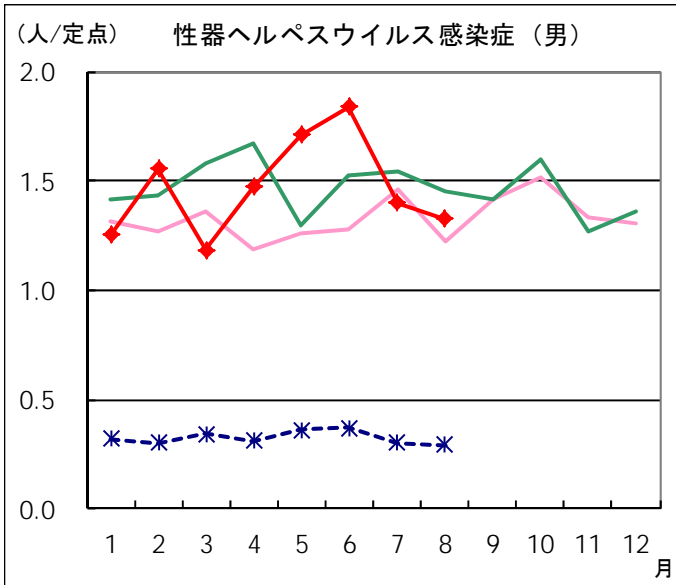
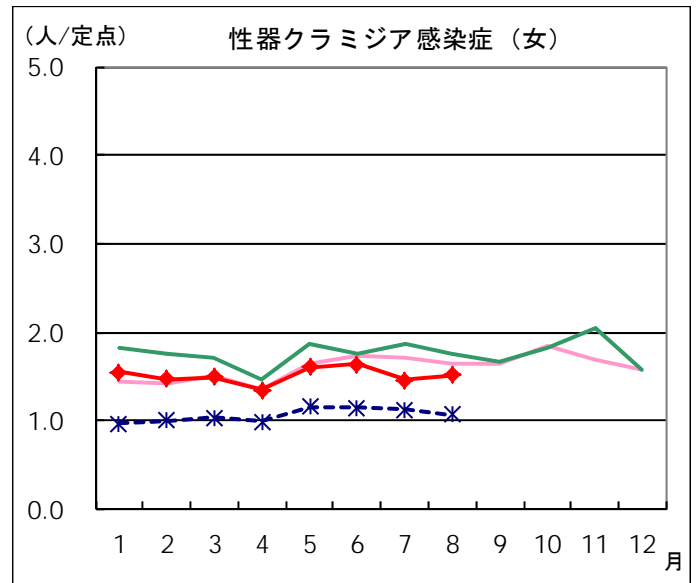
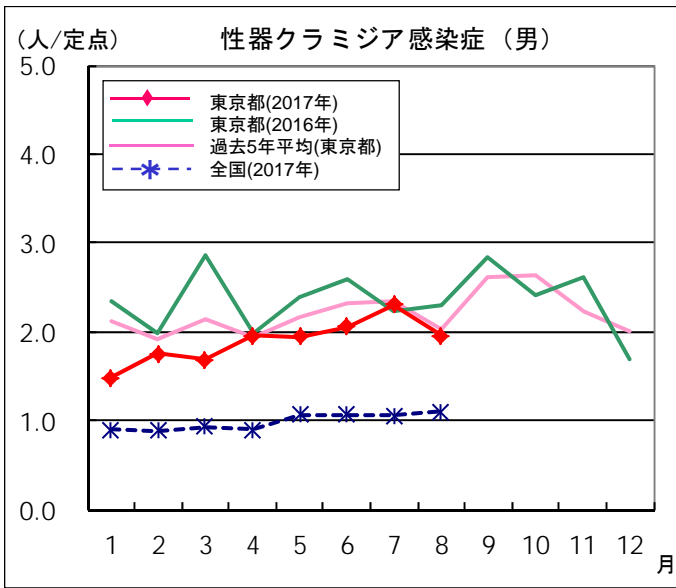
	定点数	性器クラミジア 感染症	性器ヘルペス ウイルス感染症	尖圭 コンジローマ	淋菌感染症	臍トリコモナス症	総 計
千代田	2	13	2	7	13		35
中央区	3	5	5				10
みなと	2	6	33	5	4		48
新宿区	7	23	11	49	14		97
文京	1	3	1	1	1		6
台東	2	2			2		4
墨田区	2	2	3		5		10
江東区	2	7	2	2	10		21
品川区	1	11	6		5		22
大田区	2	4					4
渋谷区	5	7	5	3	6		21
中野区	2						
杉並	2	4			5		9
池袋	3	13	5	3	12		33
北区	1				1		1
荒川区	1						
板橋区	2	2			2		4
足立	2						
江戸川	2	5					5
八王子市	4						
町田市	1						
多摩立川	2						
多摩府中	3	1					1
多摩小平	1						
合 計	55	108	73	70	80		331
定点当たり		1.96	1.33	1.27	1.45		6.02

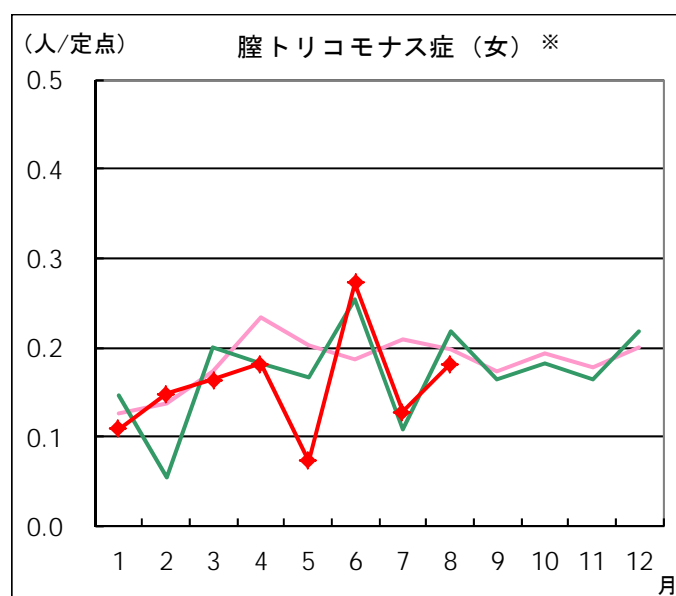
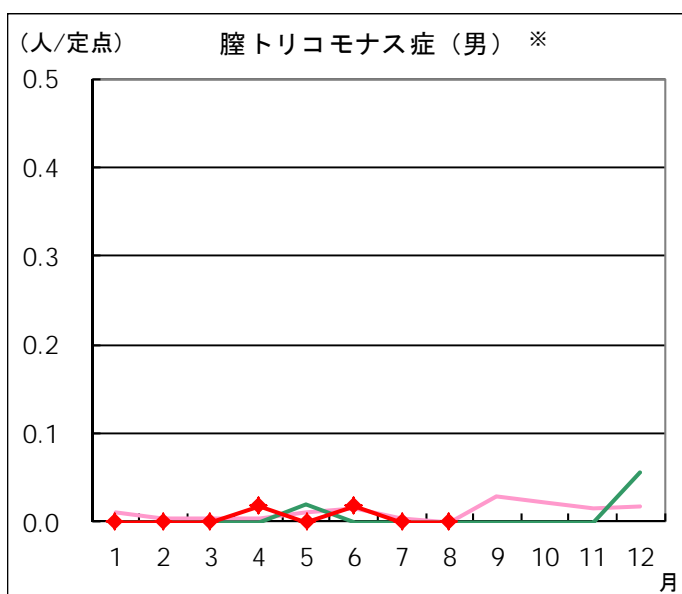
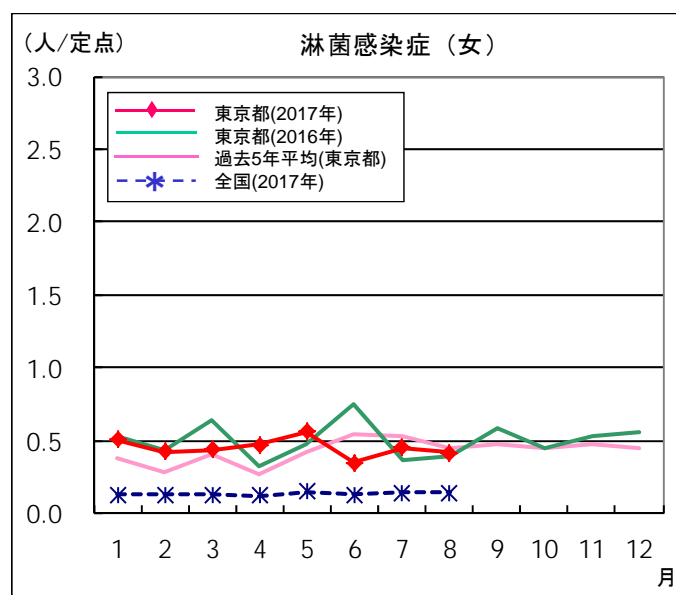
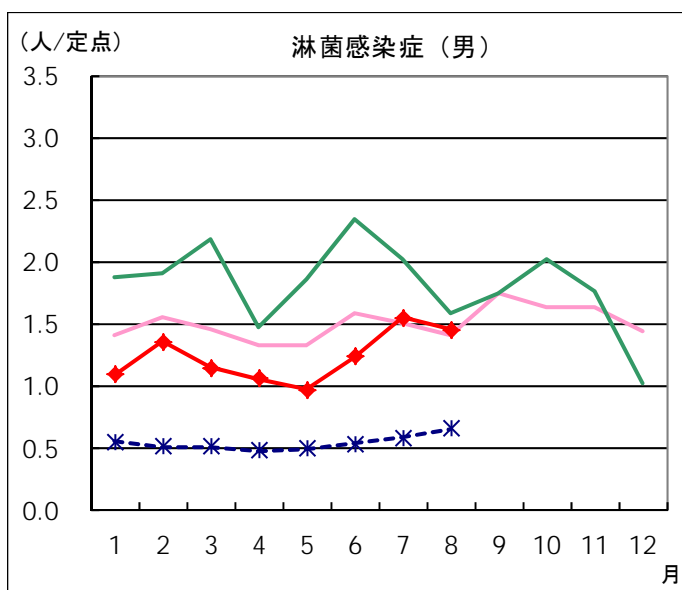
< 女性 >

	定点数	性器クラミジア 感染症	性器ヘルペス ウイルス感染症	尖圭 コンジローマ	淋菌感染症	臍トリコモナス症	総 計
千代田	2	1	1	1			3
中央区	3	1					1
みなと	2	5	5				10
新宿区	7	8	5	13	3	1	30
文京	1						
台東	2	13	1	6	11	6	37
墨田区	2	2	1			1	4
江東区	2	1			1		2
品川区	1		1				1
大田区	2	1					1
渋谷区	5	4	7	1	1		13
中野区	2						
杉並	2	2					2
池袋	3	8	1	1	2		12
北区	1						
荒川区	1	1					1
板橋区	2	3	2		1		6
足立	2	2		1	1		4
江戸川	2	7		1	2	1	11
八王子市	4	7	1			1	9
町田市	1	4	4	1			9
多摩立川	2	13			1		14
多摩府中	3						
多摩小平	1						
合 計	55	83	29	25	23	10	170
定点当たり		1.51	0.53	0.45	0.42	0.18	3.09

# 月報告 定点把握対象疾患 定点医療機関当たり報告数(2017年8月 現在)

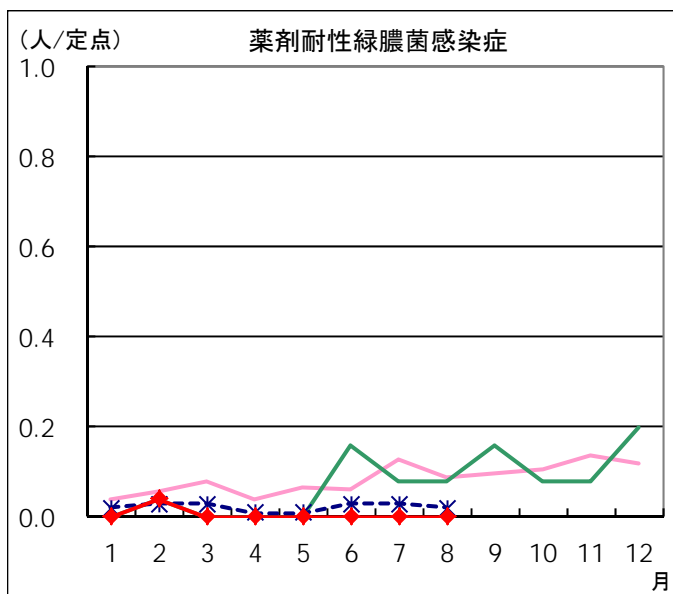
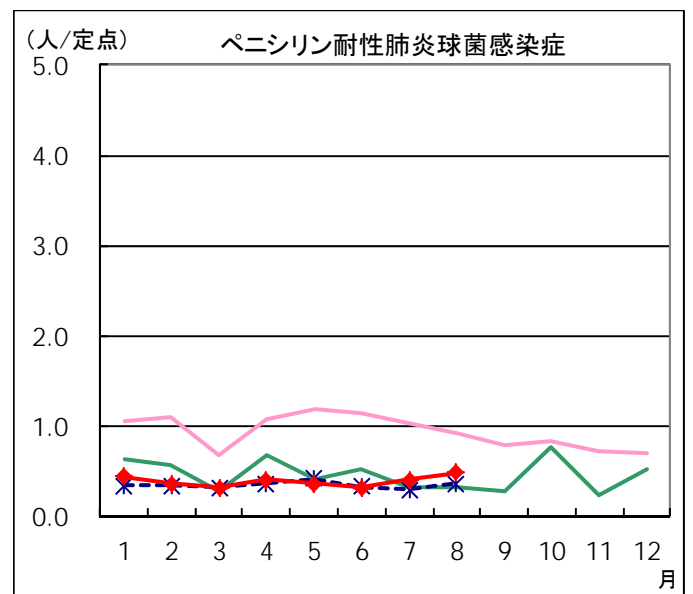
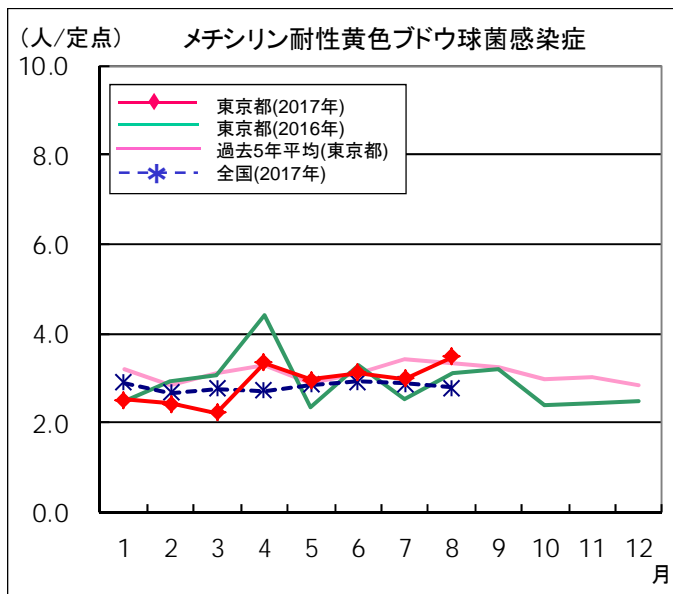
## ◆ 性感染症定点





※東京都独自対象疾患

◆ 基幹定点



## 定点医療機関から搬入された検体の検査情報(月報告)

採取日	臨床診断名	年齢	性別	検査試料	検出病原体
7/27	メチシリン耐性黄色ブドウ球菌感染症	1	男	耳漏	MRSAコアグラーゼⅦ型
7/28	尖圭コンジローマ	59	男	陰部擦過物	ヒトパピローマウイルス6型
7/30	メチシリン耐性黄色ブドウ球菌感染症	40	女	血液	MRSAコアグラーゼⅦ型
8/1	クラミジア感染症	34	男	尿	クラミジア・トラコマチス
8/1	クラミジア感染症	38	男	尿	淋菌
8/1	淋菌感染症	39	男	陰部擦過物	淋菌
8/2	クラミジア感染症	33	男	尿	クラミジア・トラコマチス
8/7	淋菌感染症	59	男	陰部擦過物	淋菌
8/8	尖圭コンジローマ	57	男	陰部擦過物	ヒトパピローマウイルス11型
8/10	メチシリン耐性黄色ブドウ球菌感染症	5	男	喀痰	MRSAコアグラーゼⅦ型
8/14	メチシリン耐性黄色ブドウ球菌感染症	4	女	皮膚病巣	MRSAコアグラーゼⅢ型
8/16	尖圭コンジローマ	50	男	陰部擦過物	ヒトパピローマウイルス11型
8/19	淋菌感染症	28	男	陰部擦過物	淋菌
8/22	尖圭コンジローマ	43	男	陰部擦過物	ヒトパピローマウイルス6型
8/28	性器ヘルペス	49	男	陰部擦過物	単純ヘルペスウイルス2型