

INFECTIOUS DISEASES WEEKLY REPORT

TOKYO iDWR

東京都感染症情報センター

東京都感染症週報

2017年第48週
(11月27日～12月3日)

* 2017年12月6日現在の情報により作成しています。
最新のデータは「Web版感染症発生動向」をご覧ください。
<http://survey.tokyo-eiken.go.jp/>

平成29(2017)年12月7日発行

編集・発行

東京都健康安全研究センター
健康危機管理情報課

電話：03-3363-3213(直通)
FAX：03-5332-7365
e-mail：www@tokyo-eiken.go.jp

全数把握対象疾患 報告数（一類～四類） 2017年48週

分類	対象疾患	東京都(保健所受理週)					全国(診断週)	
		45週	46週	47週	48週	年累計	48週	年累計
一類	エボラ出血熱							
	クリミア・コンゴ出血熱							
	痘そう							
	南米出血熱							
	ペスト							
	マールブルグ病							
	ラッサ熱							
二類	急性灰白髄炎							
	結核	69	77	73	63	3,193	346	20,895
	ジフテリア							
	重症急性呼吸器症候群 ^{*1}							
	中東呼吸器症候群 ^{*2}							
	鳥インフルエンザ(H5N1)							
鳥インフルエンザ(H7N9) ^{*3}								
三類	コレラ					2		7
	細菌性赤痢				2	33	3	135
	腸管出血性大腸菌感染症	6	4	1	8	464	28	3,818
	腸チフス					8		37
	パラチフス					6	1	13
四類	E型肝炎	3			2	54	1	288
	ウエストナイル熱							
	A型肝炎				1	61	5	256
	エキノкокクス症					1	1	25
	黄熱							
	オウム病							11
	オムスク出血熱							
	回帰熱					2		8
	キャサヌル森林病							
	Q熱							
	狂犬病							
	コクシジオイデス症					1		1
	サル痘							
	ジカウイルス感染症 ^{*4}							4
	重症熱性血小板減少症候群 ^{*5}						1	90
	腎症候性出血熱							
	西部ウマ脳炎							
	ダニ媒介脳炎							2
	炭疽							
	チクングニア熱					2		4
つつが虫病	1			2	7	53	294	
デング熱	4				65	1	236	
東部ウマ脳炎								
鳥インフルエンザ(H5N1及びH7N9を除く)								

*1 病原体がベータコロナウイルス属SARSコロナウイルスであるものに限る。

*2 病原体がベータコロナウイルス属MERSコロナウイルスであるものに限る。2014年7月26日より指定感染症に定められた後、2015年1月21日より二類感染症に変更された。

*3 2013年より指定感染症に定められた後、2015年1月21日より二類感染症に変更された。

*4 2016年2月15日より新たに追加指定された。

*5 病原体がフレボウイルス属SFTSウイルスであるものに限る。

分類	対象疾患	東京都(保健所受理週)					全国(診断週)	
		45週	46週	47週	48週	年累計	48週	年累計
四 類	ニパウイルス感染症							
	日本紅斑熱					1	2	327
	日本脳炎							3
	ハンタウイルス肺症候群							
	Bウイルス病							
	鼻疽							
	ブルセラ症							2
	ベネズエラウマ脳炎							
	ヘンドラウイルス感染症							
	発しんチフス							
	ボツリヌス症					1		3
	マラリア			1		26	1	58
	野兔病							
	ライム病					1		19
	リッサウイルス感染症							
	リフトバレー熱							
	類鼻疽					1		1
	レジオネラ症	6	4	2	1	147	23	1,639
レプトスピラ症					9		44	
ロッキー山紅斑熱								
2017/12/6集計								

(全数把握対象疾患のコメント・一類～四類)

〈二類感染症〉

結核 63件 患者および死亡後診断 44件(肺結核 39件、その他の結核 5件)、無症状病原体保有者 16件、疑似症 3件、年齢は10歳未満 6件(うち5歳未満 5件)、10代 2件、20代 7件、30代 6件、40代 7件、50代 7件、60代 9件、70代 10件、80代 6件、90歳以上 3件、推定感染地は国内 60件、フィリピン 1件、中国 1件、国内又は中国 1件であった。

〈三類感染症〉

細菌性赤痢 2件 患者 2件、菌種はソルネ 2件、年齢は20代 1件、30代 1件、推定感染地は国内 1件、ベトナム 1件、推定感染経路は経口感染 1件、異性間性的接触又は接触感染 1件であった。

腸管出血性大腸菌感染症 8件 患者 3件、無症状病原体保有者 5件、血清型・毒素型はO91 VT1 1件、O91 VT2 1件、O157 VT1・VT2 1件、O157 VT2 3件、O157 VT型不明 1件、血清型不明VT1 1件、年齢は10代 2件、20代 3件、30代 1件、40代 1件、60代 1件、推定感染地は国内 7件、国内又はインドネシア 1件、推定感染経路は経口感染 3件、不明 5件であった。

〈四類感染症〉

E型肝炎 2件 患者 2件、年齢は40代 1件、50代 1件、推定感染地は国内 2件、推定感染経路は経口感染 2件であった。

A型肝炎 1件 患者、年齢は30代、推定感染地は国内、推定感染経路は経口感染であった。

つつが虫病 2件 患者 2件、年齢は60代 1件、70代 1件、推定感染地は国内 2件であった。

レジオネラ症 1件 病型は肺炎型、年齢は80代、推定感染地は国内、推定感染経路は水系感染(温泉)であった。

全数把握対象疾患 報告数（五類） 2017年48週

分類	対象疾患	東京都(保健所受理週)					全国(診断週)	
		45週	46週	47週	48週	年累計	48週	年累計
五 類 (全 数 届 出)	アメーバ赤痢	8	6	3	3	202	10	978
	ウイルス性肝炎 (A型・E型を除く)	3	1	2	2	60	1	267
	カルバペネム耐性腸内細菌科細菌感染症	6	2	3	1	199	21	1,522
	急性脳炎 *1	1	1			63	6	621
	クリプトスポリジウム症					2		12
	クロイツフェルト・ヤコブ病				1	16		178
	劇症型溶血性レンサ球菌感染症	1	1		2	66	10	510
	後天性免疫不全症候群	13	6	9	8	433	8	1,263
	ジアルジア症				1	23	2	54
	侵襲性インフルエンザ菌感染症		2	1	1	49	6	335
	侵襲性髄膜炎菌感染症					3		23
	侵襲性肺炎球菌感染症	10	6	7	5	362	59	2,869
	水痘(入院例に限る)	2	2	2	1	53	6	286
	先天性風しん症候群							
	梅毒	45	33	29	31	1,644	79	5,279
	播種性クリプトコックス症				1	14		122
	破傷風			1		7	3	119
	バンコマイシン耐性黄色ブドウ球菌感染症							
バンコマイシン耐性腸球菌感染症					7	2	73	
風しん				1	22	2	85	
麻しん					28		188	
薬剤耐性アシネトバクター感染症					5		23	

2017/12/6集計

*1 ウェストナイル脳炎、西部ウマ脳炎、ダニ媒介脳炎、東部ウマ脳炎、日本脳炎、ベネズエラウマ脳炎及びリフトバレー熱を除く。

（全数把握対象疾患のコメント・五類）

〈五類感染症〉

アメーバ赤痢 3件 病型は腸管 2件、腸管外 1件、年齢は20代 1件、40代 1件、50代 1件、推定感染地は国内 2件、中国 1件、推定感染経路は経口感染 1件、不明 2件であった。

ウイルス性肝炎 2件 B型 2件、年齢は40代 1件、60代 1件、推定感染地は国内 1件、ミャンマー 1件、推定感染経路は性的接触 2件(異性間 1件、性別不明 1件)、B型肝炎ワクチン接種歴は無し 2件であった。

カルバペネム耐性腸内細菌科細菌感染症 1件 患者、病原菌はエンテロバクター属菌、年齢は80代、推定感染地は国内、推定感染経路は医療器具関連感染(尿路カテーテル)、90日以内の海外渡航歴は無しであった。

クロイツフェルト・ヤコブ病 1件 古典型CJD、年齢は70代であった。

劇症型溶血性レンサ球菌感染症 2件 血清群はA群 1件、G群 1件、年齢は20代 1件、60代 1件、推定感染地は国内 2件、推定感染経路は飛沫・飛沫核感染 1件、不明 1件であった。

後天性免疫不全症候群 8件 AIDS 1件、無症候キャリア 4件、その他 3件、性別は男性 7件、女性 1件、AIDS患者の年齢は30代、無症候キャリア及びその他の年齢は20代 1件、30代 1件、40代 5件、推定感染地は国内 6件、中国 1件、国内又はベトナム又はカンボジア 1件、推定感染経路は性的接触 8件(同性間 6件、異性間 1件、両性間 1件)であった。

ジアルジア症 1件 年齢は60代、推定感染地は国内、推定感染経路は異性間性的接触であった。

侵襲性インフルエンザ菌感染症 1件 血清型は検査未実施、年齢は80代、推定感染地は国内、推定感染経路は不明、ヒブワクチン接種歴は不明であった。

侵襲性肺炎球菌感染症 5件 血清型はすべて検査未実施、年齢は5歳未満 1件、60代 1件、70代 2件、80代 1件、推定感染地は国内 5件、推定感染経路は飛沫・飛沫核感染 2件、不明 3件、肺炎球菌ワクチン接種歴は13価3回接種済み 1件、無し 3件、不明 1件であった。

水痘(入院例) 1件 臨床診断例、年齢は50代、推定感染地は国内、推定感染経路は飛沫・飛沫核感染、水痘ワクチン接種歴は不明であった。

梅毒 31件 患者 24件(早期顕症梅毒Ⅰ期 6件、早期顕症梅毒Ⅱ期 18件)、無症候梅毒 7件、性別は男性 20件、女性 11件、年齢は10代 2件、20代 7件、30代 8件、40代 8件、50代 4件、60代 1件、70代 1件、推定感染地は国内 30件、不明 1件、推定感染経路は性的接触 28件(同性間 6件、異性間 20件、性別不明 2件)、不明 3件であった。

播種性クリプトコックス症 1件 患者、年齢は60代、推定感染地は国内、推定感染原因は免疫不全(関節リウマチ治療中、ステロイド剤服薬)であった。

風しん 1件 検査診断例、年齢は20代、推定感染地は国内、推定感染経路は不明、風しん含有ワクチン接種歴は不明であった。

※ 第42週該当分として〔五類〕急性脳炎 1件の追加報告があった。

※ 第46週該当分として〔五類〕侵襲性肺炎球菌感染症 1件、梅毒 1件の追加報告があった。

※ 第47週該当分として〔五類〕アメーバ赤痢 1件、後天性免疫不全症候群 1件、梅毒 1件の追加報告があった。

定点把握対象疾患 報告数 2017年48週

上段: 報告数
下段: 定点当たり

定点種別	対象疾患	2017年				報告 医療 機関数	定点 医療 機関数
		45週	46週	47週	48週		
小児科	RSウイルス感染症	85 0.32	82 0.31	69 0.26	76 0.29	263	264
	咽頭結膜熱	165 0.63	172 0.66	176 0.67	203 0.77		
	A群溶血性レンサ球菌咽頭炎	696 2.65	779 2.98	831 3.17	935 3.56		
	感染性胃腸炎	1,384 5.26	1,787 6.85	2,063 7.87	2,771 10.54		
	水痘	157 0.60	167 0.64	176 0.67	186 0.71		
	手足口病	369 1.40	301 1.15	301 1.15	209 0.79		
	伝染性紅斑	27 0.10	19 0.07	29 0.11	38 0.14		
	突発性発しん	138 0.52	136 0.52	129 0.49	148 0.56		
	百日咳	1 0.00	4 0.02	3 0.01	3 0.01		
	ヘルパンギーナ	72 0.27	47 0.18	38 0.15	31 0.12		
	流行性耳下腺炎	48 0.18	48 0.18	36 0.14	30 0.11		
	川崎病 *1	5 0.02	3 0.01	7 0.03	6 0.02		
	不明発しん症 *1	22 0.08	14 0.05	18 0.07	9 0.03		
	インフル エンザ	インフルエンザ *2	226 0.54	360 0.87	775 1.86		
眼科	急性出血性結膜炎		1 0.03			39	39
	流行性角結膜炎	26 0.67	31 0.79	36 0.95	29 0.74		
基幹	細菌性髄膜炎 *3	1 0.04			1 0.04	25	25
	無菌性髄膜炎						
	マイコプラズマ肺炎	11 0.44	4 0.16	3 0.12	4 0.16		
	クラミジア肺炎(オウム病を除く)	1 0.04	2 0.08	1 0.04	1 0.04		
	感染性胃腸炎(ロタウイルス) *4			2 0.08			
	インフルエンザ入院	1 0.04	1 0.04	15 0.60	6 0.24		

2017/12/6集計

*1 不明発しん症、川崎病 は東京都が独自に指定する疾患である。

*2 鳥インフルエンザを除く。

*3 インフルエンザ菌、髄膜炎菌、肺炎球菌を原因として同定された場合を除く。

*4 病原体がロタウイルスであるものに限る。

(今週の注目される定点把握対象疾患)

- ・ インフルエンザ、A群溶血性レンサ球菌咽頭炎、感染性胃腸炎の報告数が増加しており、今後の状況に注意する必要があります。
咽頭結膜熱は例年に比べると高いレベルの報告数が続いています。

定点把握対象疾患 報告数【年齢階級別】 2017年48週

	小児科										
	RS ウイルス 感染症	咽頭 結膜熱	A群溶血性 レンサ球菌 咽頭炎	感染性 胃腸炎	水痘	手足口病	伝染性 紅斑	突発性 発しん	百日咳	ヘルパン ギーナ	流行性 耳下腺炎
～5か月	13	1	1	18	1	2		3			
6～11か月	23	10	6	159	2	8		41		4	1
1歳	23	36	29	521	4	46	2	81		12	
2歳	6	46	57	347	9	41	1	12	1	9	
3歳	4	21	70	250	9	34	5	5		1	1
4歳	5	29	116	236	23	25	9	1		1	6
5歳		20	139	214	24	20	5	2			7
6歳	1	14	130	172	25	5	6	3		3	3
7歳		7	99	135	27	8	4				1
8歳		7	83	100	16	2	1				5
9歳	1	6	58	91	11	2	2		1	1	2
10～14歳		4	107	183	32	8	1				3
15～19歳			4	54		1	1				
20～29歳		2	36	291	3	7	1		1		1
30～39歳											
40～49歳											
50～59歳											
60～69歳											
70～79歳											
80歳以上											
合計	76	203	935	2,771	186	209	38	148	3	31	30
先週比	7	27	104	708	10	-92	9	19		-7	-6

注:小児科定点把握対象疾患の「20～29歳」は「20歳以上」と読み替える。
眼科定点把握対象疾患のうち、「70～79歳」は「70歳以上」と読み替える。

	小児科		インフルエンザ	眼科		基幹					
	川崎病	不明 発しん症	インフル エンザ	急性出血 性結膜炎	流行性 角結膜炎	細菌性 髄膜炎	無菌性 髄膜炎	マイコ プラズマ 肺炎	クラミジ ア肺炎	感染性 胃腸炎 (ロタウイルス)	インフル エンザ 入院
～5か月		1	2						1		
6～11か月			11								1
1歳	2	4	39		2						
2歳	3		41								1
3歳		1	60		3						1
4歳	1	1	86								
5歳		2	80								
6歳			93		1						
7歳			127					1			1
8歳			90					1			
9歳			104					1			
10～14歳			265		2			1			
15～19歳			31								
20～29歳			40		3						
30～39歳			81		7						
40～49歳			91		4						
50～59歳			50		3						
60～69歳			14		1						
70～79歳			11		3						1
80歳以上			6			1					1
合計	6	9	1,322		29	1		4	1		6
先週比	-1	-9	547		-7	1		1		-2	-9

注:小児科定点把握対象疾患の「20～29歳」は「20歳以上」と読み替える。
眼科定点把握対象疾患のうち、「70～79歳」は「70歳以上」と読み替える。

定点把握対象疾患 定点医療機関当たり報告数 【保健所別】 2017年48週

	小児科										
	RS ウイルス 感染症	咽頭 結膜熱	A群溶血性 レンサ球菌 咽頭炎	感染性 胃腸炎	水痘	手足口病	伝染性 紅斑	突発性 発しん	百日咳	ヘルパン ギーナ	流行性 耳下腺炎
千代田			1.33	9.33	0.33			0.67			
中央区		0.33	2.67	23.00	1.67	0.33					0.33
みなと		0.83	2.83	8.33	0.33	0.67		1.33		0.50	
新宿区	0.88	0.13	1.88	7.38	0.88	0.25		0.25			0.13
文京		0.50	0.50	8.50	2.25			0.75			
台東	0.25	1.25	8.25	16.25	0.50	0.25		1.75			
墨田区	0.60		2.20	8.40	0.20	0.40		0.20		0.20	
江東区	0.44	0.89	4.11	15.00	0.33	0.56	0.11	1.00		0.11	0.11
品川区	0.13		1.25	11.25	0.50	0.25	0.13	0.25			
目黒区	0.60	0.60	2.80	16.60	0.40	0.80		0.20			
大田区	0.23	1.15	3.31	13.77	0.38	1.46	0.23	0.31	0.15	0.15	
世田谷	0.38	1.13	3.31	5.00	0.88	0.44	0.19	0.44			0.25
渋谷区	0.25	0.50	1.25	6.25	0.75	0.50	2.00	1.00			
中野区	0.17	0.67	5.50	12.17	1.00	0.83	0.17	0.83			0.17
杉並		0.45	1.27	6.73	1.00	0.91	0.45	0.36			0.36
池袋	0.75	0.25	1.00	5.50							
北区	0.14	0.14	1.00	8.00		0.71		0.71			
荒川区	0.50	0.75	5.25	17.00	1.75			0.50		0.25	
板橋区			1.00	4.50	0.30	2.00	0.30	0.60		0.20	
練馬区	0.38	1.00	4.15	8.31	0.85	0.77	0.08	0.38	0.08	0.38	0.62
足立	0.15	0.62	3.23	11.69	0.46	0.54	0.15	0.54		0.08	0.08
葛飾区		0.25	2.63	13.50	0.63	0.63		0.38		0.13	
江戸川	0.25	1.58	6.92	13.67	0.75	0.25	0.25	0.75		0.17	0.08
八王子市	0.45	1.09	6.18	10.91	1.27	1.64	0.18	0.45		0.09	
町田市	0.13	0.13	3.25	17.13	1.13	0.63		0.50			0.25
西多摩	0.25		1.13	9.38	0.50	0.50	0.13	0.13		0.13	0.13
南多摩	0.22	1.11	5.00	11.11	1.56	0.56		0.67			0.33
多摩立川	0.36	0.36	3.00	8.79	0.50	1.07	0.14	0.50		0.07	0.07
多摩府中	0.33	1.00	4.95	10.90	0.62	1.38		0.76		0.19	
多摩小平	0.53	2.53	6.47	11.87	0.60	1.27	0.13	0.87		0.33	0.07
島しょ			3.00								
東京都	0.29	0.77	3.56	10.54	0.71	0.79	0.14	0.56	0.01	0.12	0.11

	小児科		インフルエンザ	眼科		基幹					
	川崎病	不明発しん症	インフルエンザ	急性出血性結膜炎	流行性角結膜炎	細菌性髄膜炎	無菌性髄膜炎	マイコプラズマ肺炎	クラミジア肺炎	感染性胃腸炎 (ロタウイルス)	インフルエンザ入院
千代田			3.25								
中央区		1.00	5.20		2.00						
みなと	0.17		5.78								
新宿区	0.13		0.75		1.00						
文京			1.71		1.00						
台東	0.25	0.25	1.50								
墨田区			2.25								
江東区		0.11	11.00								
品川区	0.13		2.67		1.00						
目黒区			3.50								
大田区	0.15		4.71		0.50	1.00					
世田谷			7.56		0.50			0.50			1.00
渋谷区			1.57		2.00						
中野区			3.80								
杉並			1.18		1.00						
池袋			1.14		1.00						
北区			0.73								
荒川区			2.43		1.00						
板橋区			1.69		1.00						
練馬区			3.67								
足立			1.50		2.50						
葛飾区		0.13	2.46		3.00						2.00
江戸川			3.42								
八王子市		0.09	1.00		1.00						
町田市		0.13	2.54								
西多摩			4.64								
南多摩			1.71								
多摩立川			3.10								
多摩府中		0.05	3.24		0.67			1.00	0.33		0.67
多摩小平			1.57		1.00						
島しょ											
東京都	0.02	0.03	3.17		0.74	0.04		0.16	0.04		0.24

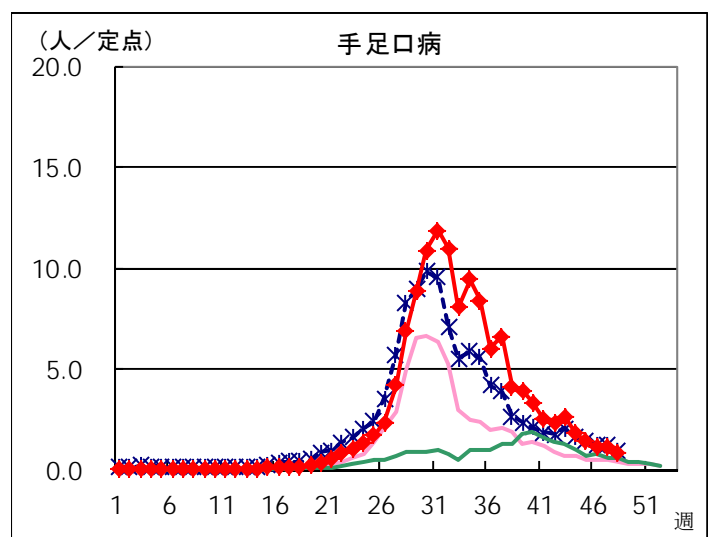
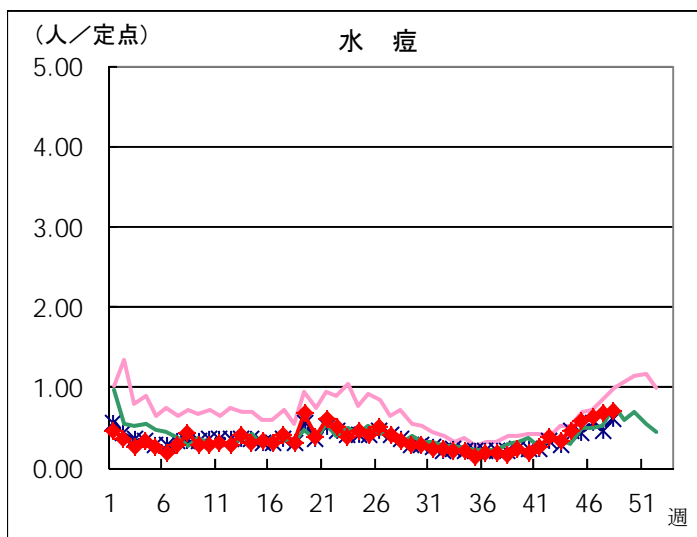
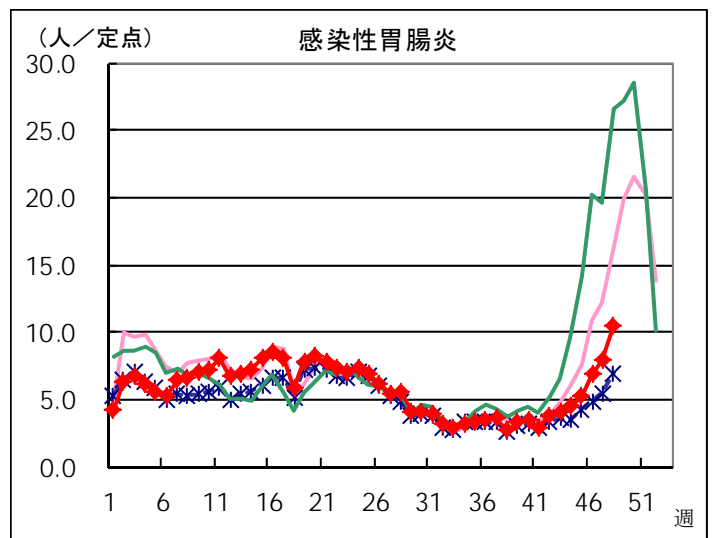
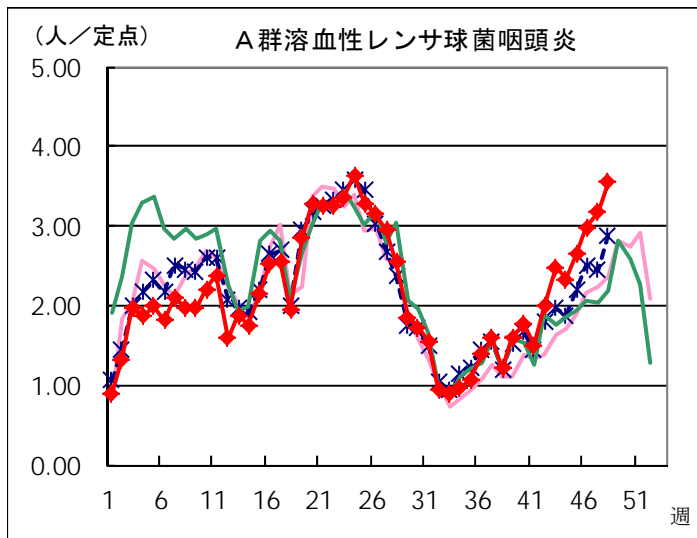
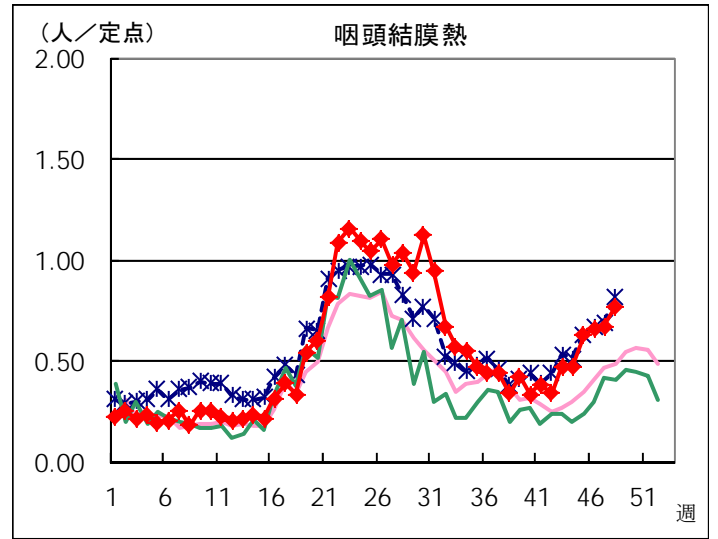
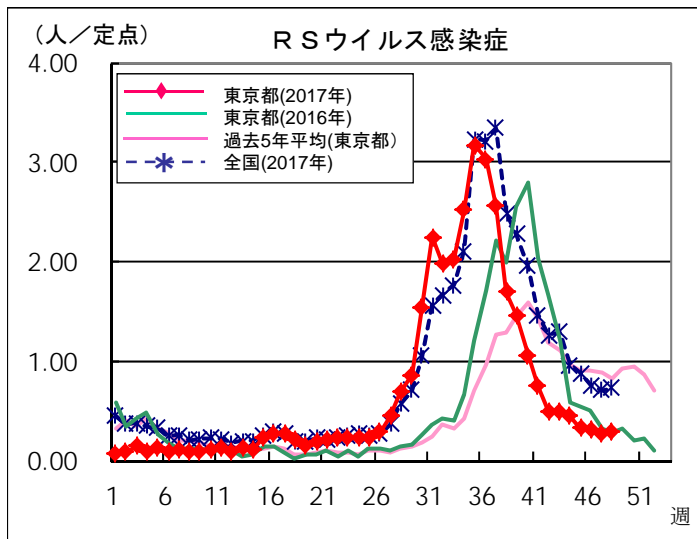
定点把握対象疾患 報告数【保健所別】 2017年48週

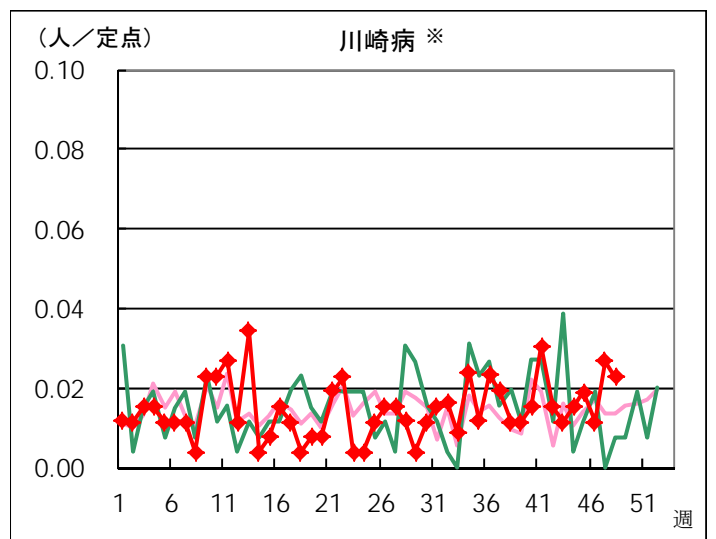
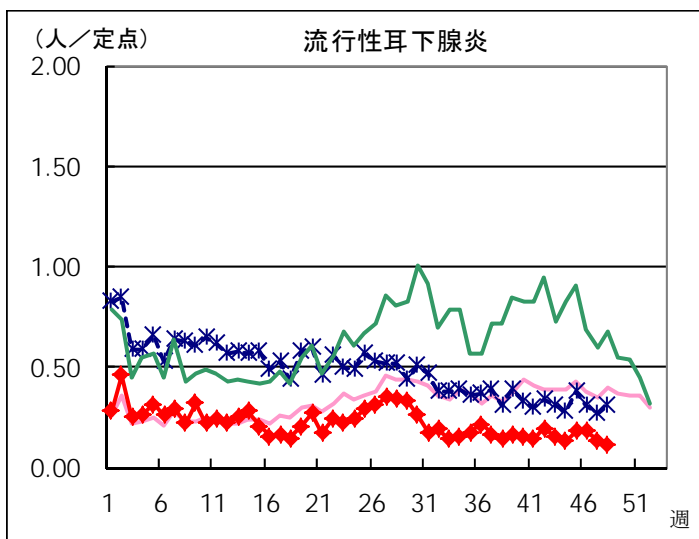
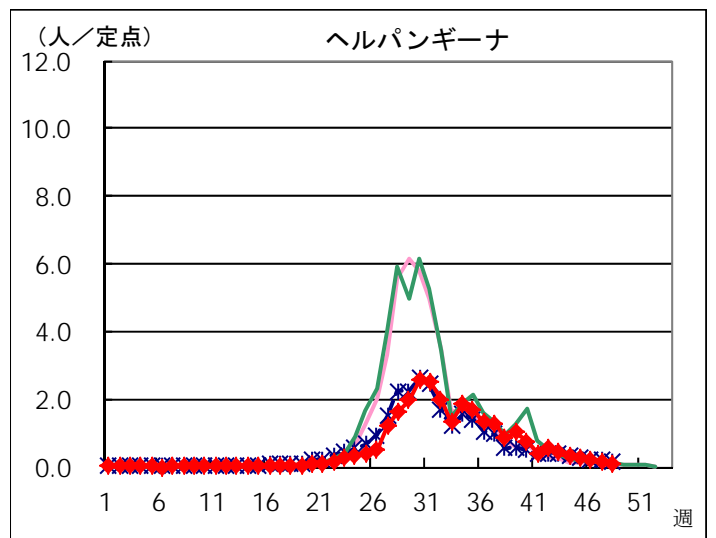
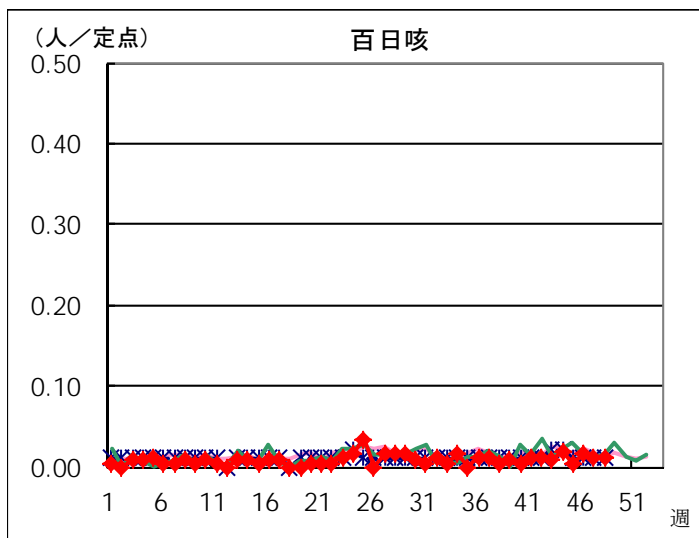
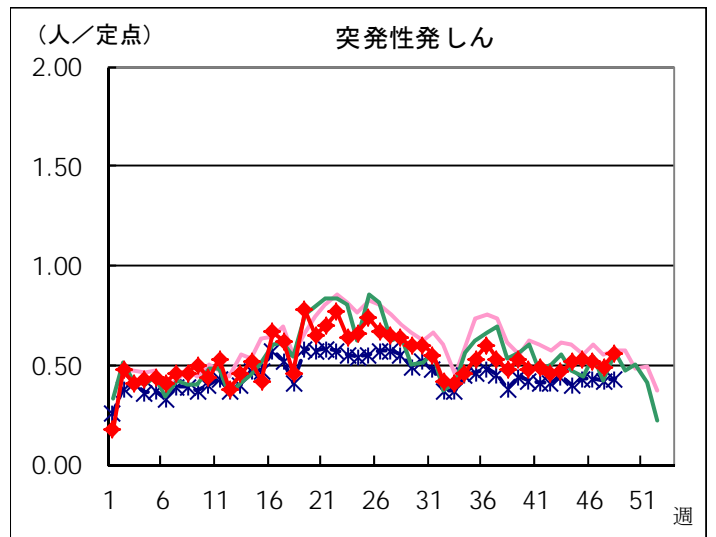
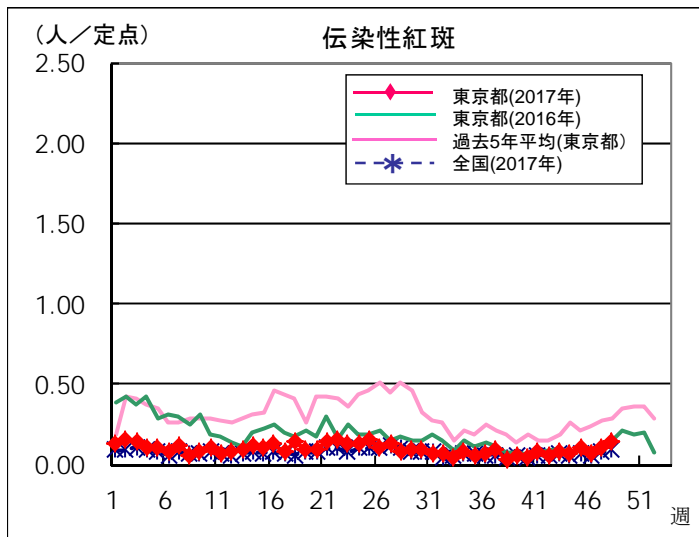
	小児科										
	RSウイルス 感染症	咽頭結膜熱	A群溶血性 レンサ球菌 咽頭炎	感染性 胃腸炎	水痘	手足口病	伝染性 紅斑	突発性 発しん	百日咳	ヘルパン ギーナ	流行性 耳下腺炎
千代田			4	28	1			2			
中央区		1	8	69	5	1					1
みなと		5	17	50	2	4		8		3	
新宿区	7	1	15	59	7	2		2			1
文京		2	2	34	9			3			
台東	1	5	33	65	2	1		7			
墨田区	3		11	42	1	2		1		1	
江東区	4	8	37	135	3	5	1	9		1	1
品川区	1		10	90	4	2	1	2			
目黒区	3	3	14	83	2	4		1			
大田区	3	15	43	179	5	19	3	4	2	2	
世田谷	6	18	53	80	14	7	3	7			4
渋谷区	1	2	5	25	3	2	8	4			
中野区	1	4	33	73	6	5	1	5			1
杉並		5	14	74	11	10	5	4			4
池袋	3	1	4	22							
北区	1	1	7	56		5		5			
荒川区	2	3	21	68	7			2		1	
板橋区			10	45	3	20	3	6		2	
練馬区	5	13	54	108	11	10	1	5	1	5	8
足立	2	8	42	152	6	7	2	7		1	1
葛飾区		2	21	108	5	5		3		1	
江戸川	3	19	83	164	9	3	3	9		2	1
八王子市	5	12	68	120	14	18	2	5		1	
町田市	1	1	26	137	9	5		4			2
西多摩	2		9	75	4	4	1	1		1	1
南多摩	2	10	45	100	14	5		6			3
多摩立川	5	5	42	123	7	15	2	7		1	1
多摩府中	7	21	104	229	13	29		16		4	
多摩小平	8	38	97	178	9	19	2	13		5	1
島しょ			3								
東京都合計	76	203	935	2,771	186	209	38	148	3	31	30

	小児科		インフルエンザ	眼科		基幹					
	川崎病	不明発しん症	インフルエンザ	急性出血性結膜炎	流行性角結膜炎	細菌性髄膜炎	無菌性髄膜炎	マイコプラズマ肺炎	クラミジア肺炎	感染性胃腸炎 (ロタウイルス)	インフルエンザ入院
千代田			13								
中央区		3	26		2						
みなと	1		52								
新宿区	1		9		2						
文京			12		1						
台東	1	1	9								
墨田区			18								
江東区		1	154								
品川区	1		32		1						
目黒区			28								
大田区	2		99		1	1					
世田谷			189		1			1			2
渋谷区			11		2						
中野区			38								
杉並			20		1						
池袋			8		1						
北区			8								
荒川区			17		1						
板橋区			27		2						
練馬区			77								
足立			30		5						
葛飾区		1	32		3						2
江戸川			65								
八王子市		1	18		2						
町田市		1	33								
西多摩			65								
南多摩			24								
多摩立川			65								
多摩府中		1	107		2			3	1		2
多摩小平			36		2						
島しょ											
東京都合計	6	9	1,322		29	1		4	1		6

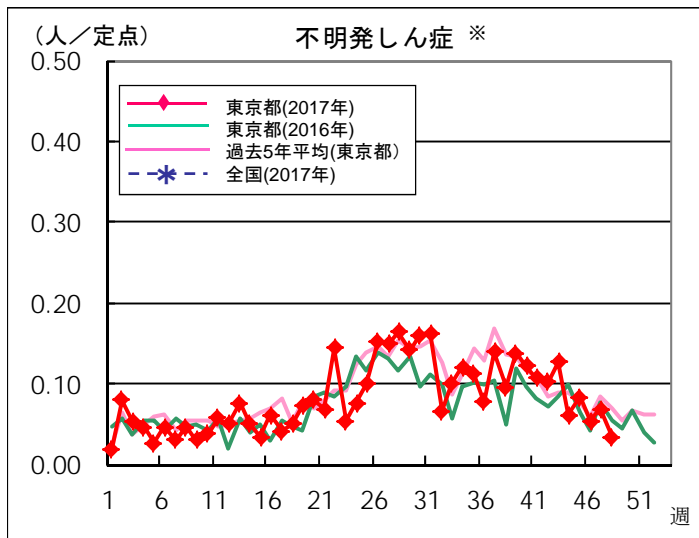
定点把握対象疾患 定点医療機関当たり報告数(2017年48週 現在)

◆ 小児科定点



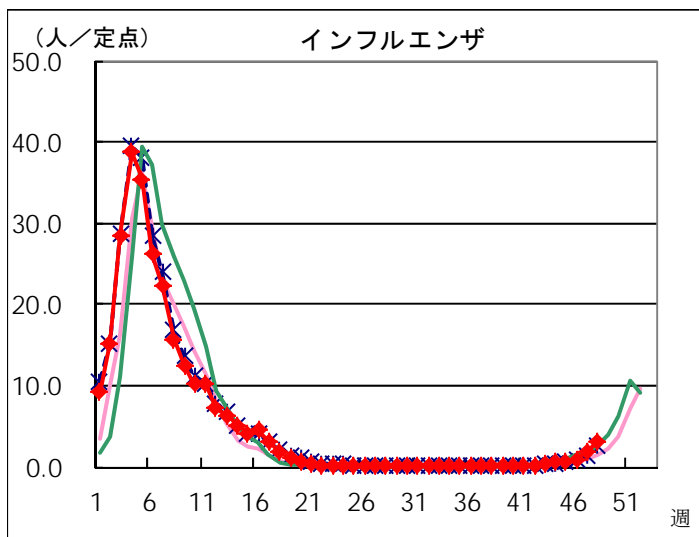


※ 東京都独自対象疾患

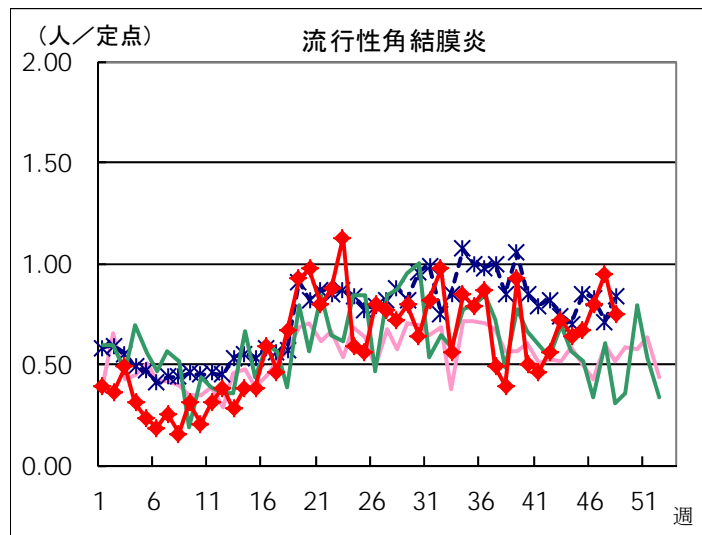
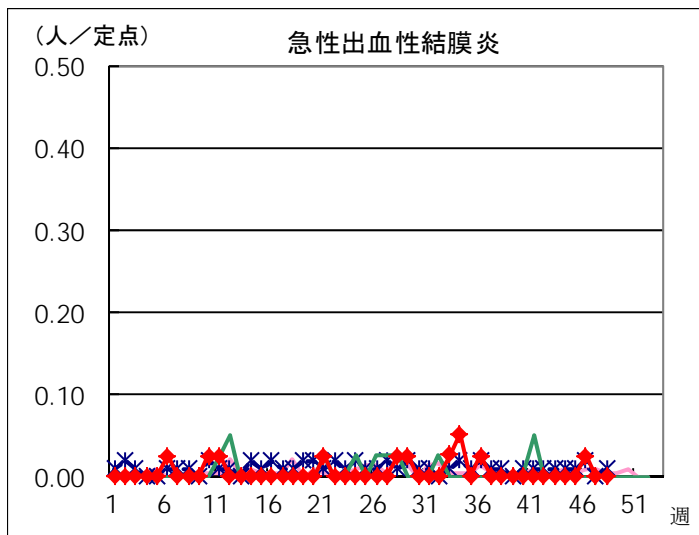


※ 東京都独自対象疾患

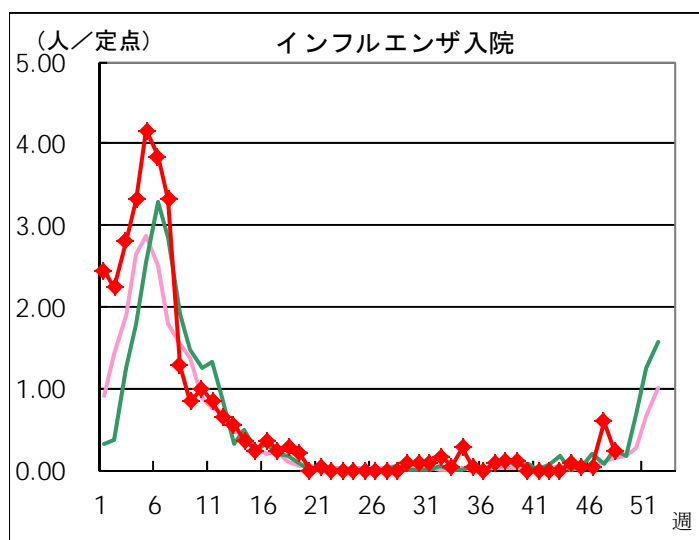
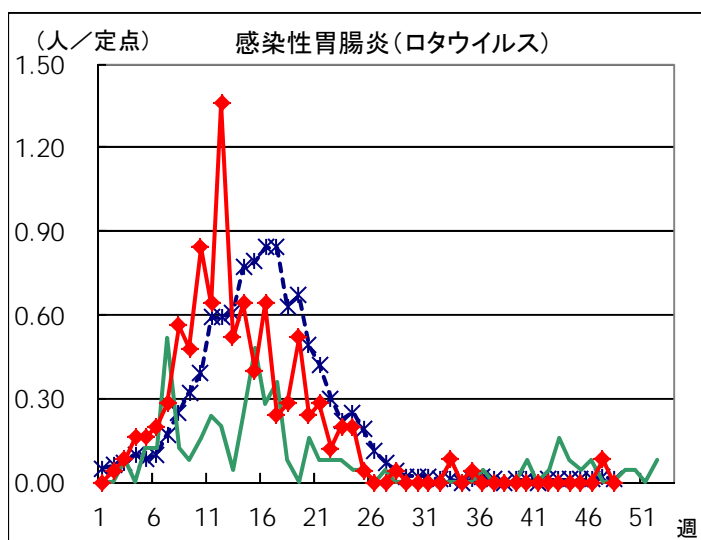
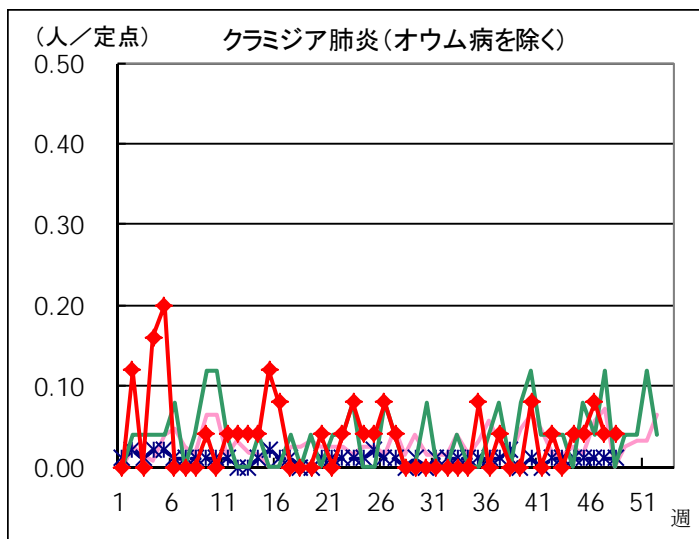
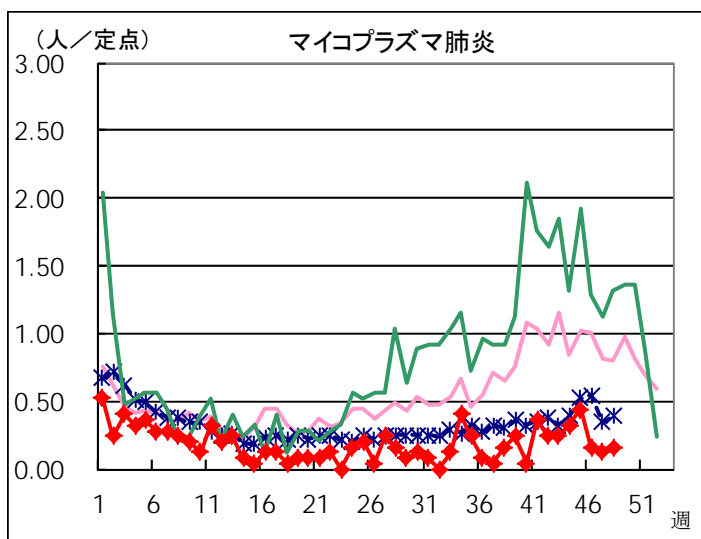
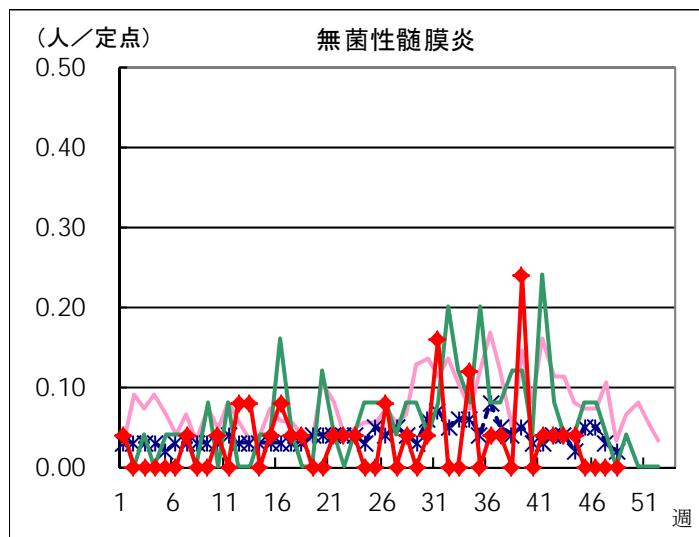
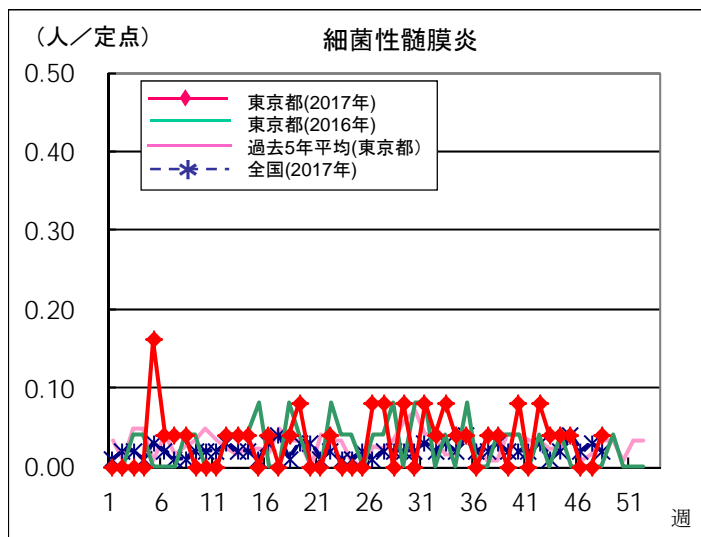
◆ インフルエンザ定点



◆ 眼科定点



◆ 基幹定点



定点医療機関から搬入された検体の検査情報

◇病原体検出状況(インフルエンザウイルスを除く)

採取日	臨床診断名	年齢	検査試料	検出病原体
11/2	ヘルパンギーナ	1	咽頭拭い液	ライノウイルス
11/10	A群溶血性レンサ球菌咽頭炎	7	咽頭拭い液	A群溶血性レンサ球菌T-1型
11/10	咽頭結膜熱	2	咽頭拭い液	アデノウイルス2型
11/10	不明発しん症	1	咽頭拭い液	ヒトヘルペスウイルス6型
11/15	突発性発しん	6M	咽頭拭い液	エコーウイルス18型

◇遺伝子検査法によるインフルエンザウイルスの亜型別検出件数

	AH1pdm09	AH1亜型	AH3亜型	B型
2017年46週	3			3
2017-2018年 シーズン累計*	8		7	6

* 2017-2018年シーズンの開始は第36週(2017年9月4日～)

病原体検出情報【週別】

検出病原体	2017年							
	39週	40週	41週	42週	43週	44週	45週	46週
アデノウイルス					1		3	1
コクサッキーウイルスA群	4	1	7	7	2	2	1	
コクサッキーウイルスB群							1	
エコーウイルス	1		2	1	3	1		1
エンテロウイルス71	1	1	2	1	1			
その他のエンテロウイルス	1	1	2					
ライノウイルス	2		1		2	1	1	1
ヒトメタニューモウイルス								
単純ヘルペスウイルス								
水痘・帯状疱疹ウイルス		2		2				
ヒトヘルペスウイルス6型・7型	1		4	3		1		1
EBウイルス						1		
サイトメガロウイルス								
ムンプスウイルス				1				
麻疹ウイルス								
麻疹A型(ワクチンタイプ)								
風疹ウイルス			2					
ヒトパルボウイルスB19			1					
RSウイルス	3	2	1	3		1	1	
ノロウイルス	1				1			
ロタウイルス								
サポウイルス		1				1		
インフルエンザウイルスAH1亜型								
インフルエンザウイルスAH3亜型	1	1			2		1	
インフルエンザウイルスB型		1					1	3
インフルエンザウイルスAH1pdm09				1			1	3
その他のウイルス								
A群溶血性レンサ球菌T-1型			1					1
A群溶血性レンサ球菌T-3型					1			
A群溶血性レンサ球菌T-4型					1	1		
A群溶血性レンサ球菌T-12型								
A群溶血性レンサ球菌T-25型								
A群溶血性レンサ球菌T-28型								
A群溶血性レンサ球菌T-B3264型				2	1			
A群溶血性レンサ球菌その他のT型								
A群溶血性レンサ球菌T型別不能								
百日咳菌								
肺炎マイコプラズマ		1						
肺炎クラミジア								
髄膜炎菌								
B群レンサ球菌								
肺炎球菌								
インフルエンザ菌								
黄色ブドウ球菌								
大腸菌								
その他の細菌								
その他の病原体								

病原体検出情報【臨床診断名別】

2017年39週～2017年46週

	RSウイルス感染症	咽頭結膜熱	A群溶血性レンサ球菌咽頭炎	感染性胃腸炎	水痘	手足口病	伝染性紅斑	突発性発疹	百日咳	ヘルパンギーナ	流行性耳下腺炎	川崎病	不明発疹	インフルエンザ	インフルエンザ様疾患	急性出血性結膜炎	流行性角結膜炎	細菌性髄膜炎	無菌性髄膜炎	マイコプラズマ肺炎	クラミジア肺炎
搬入検体数	12	6	8	8	6	30	2	6		4	14	1	23	16	21		1		8	1	
アデノウイルス		3													1		1				
コクサッキーウイルスA群					1	21				2											
コクサッキーウイルスB群		1																			
エコーウイルス						1		2					6								
エンテロウイルス71						6															
その他のエンテロウイルス															3				1		
ライノウイルス	1				1	1				1		1	3								
ヒトメタニューモウイルス																					
単純ヘルペスウイルス																					
水痘・帯状疱疹ウイルス					4																
ヒトヘルペスウイルス6型・7型						1		3					6								
EBウイルス										1											
サイトメガロウイルス																					
ムンプスウイルス											1										
麻疹ウイルス																					
麻疹A型(ワクチンタイプ)																					
風疹ウイルス																2					
ヒトパルボウイルスB19							1														
RSウイルス	11																				
ノロウイルス				2																	
ロタウイルス																					
サボウイルス				2																	
インフルエンザウイルスAH1亜型																					
インフルエンザウイルスAH3亜型															5						
インフルエンザウイルスB型															5						
インフルエンザウイルスAH1pdm09															5						
その他のウイルス																					
A群溶血性レンサ球菌T-1型			2																		
A群溶血性レンサ球菌T-3型			1																		
A群溶血性レンサ球菌T-4型			2																		
A群溶血性レンサ球菌T-12型																					
A群溶血性レンサ球菌T-25型																					
A群溶血性レンサ球菌T-28型																					
A群溶血性レンサ球菌T-B3264型			3																		
A群溶血性レンサ球菌その他のT型																					
A群溶血性レンサ球菌T型別不能																					
百日咳菌																					
肺炎マイコプラズマ																					1
肺炎クラミジア																					
髄膜炎菌																					
B群レンサ球菌																					
肺炎球菌																					
インフルエンザ菌																					
黄色ブドウ球菌																					
大腸菌																					
その他の細菌																					
その他の病原体																					