

INFECTIOUS DISEASES WEEKLY REPORT

TOKYO IDWR

東京都感染症情報センター

東京都感染症週報

2018年第23週
(6月4日～6月10日)

- * 2018年6月13日現在の情報により作成しています。
最新のデータは「Web版感染症発生動向」をご覧ください。
<http://survey.tokyo-eiken.go.jp/>
- * 今週は月報告(2018年5月)も掲載しています。

平成30(2018)年6月14日発行

編集・発行

東京都健康安全研究センター
健康危機管理情報課

電話：03-3363-3213(直通)
FAX：03-5332-7365
e-mail：www@tokyo-eiken.go.jp

全数把握対象疾患 報告数（一類～四類） 2018年23週

分類	対象疾患	東京都(保健所受理週)					全国(診断週)	
		20週	21週	22週	23週	年累計	23週	年累計
一類	エボラ出血熱							
	クリミア・コンゴ出血熱							
	痘そう							
	南米出血熱							
	ペスト							
	マールブルグ病							
	ラッサ熱							
二類	急性灰白髄炎							
	結核	63	64	87	54	1,464	334	9,064
	ジフテリア							
	重症急性呼吸器症候群 ^{*1}							
	中東呼吸器症候群 ^{*2}							
	鳥インフルエンザ(H5N1)							
	鳥インフルエンザ(H7N9)							
三類	コレラ							2
	細菌性赤痢		1	1	2	20	9	87
	腸管出血性大腸菌感染症	5	8	8	14	74	101	664
	腸チフス	1				5		18
	パラチフス			1		6		10
四類	E型肝炎	1	1	2	2	36	4	172
	ウエストナイル熱							
	A型肝炎	21	18	10	16	198	22	388
	エキノкокクス症						1	5
	黄熱							
	オウム病							3
	オムスク出血熱							
	回帰熱							
	キャサナル森林病							
	Q熱							1
	狂犬病							
	コクシジオイデス症							
	サル痘							
	ジカウイルス感染症							
	重症熱性血小板減少症候群 ^{*3}						2	31
	腎症候性出血熱							
	西部ウマ脳炎							
	ダニ媒介脳炎							1
	炭疽							
	チクングニア熱							1
つつが虫病					4	3	79	
デング熱	2				18	2	56	
東部ウマ脳炎								
鳥インフルエンザ(H5N1及びH7N9を除く)								

*1 病原体がベータコロナウイルス属SARSコロナウイルスであるものに限る。

*2 病原体がベータコロナウイルス属MERSコロナウイルスであるものに限る。

*3 病原体がフレボウイルス属SFTSウイルスであるものに限る。

分類	対象疾患	東京都(保健所受理週)					全国(診断週)	
		20週	21週	22週	23週	年累計	23週	年累計
四 類	ニパウイルス感染症							
	日本紅斑熱						5	60
	日本脳炎							
	ハンタウイルス肺症候群							
	Bウイルス病							
	鼻疽							
	ブルセラ症							1
	ベネズエラウマ脳炎							
	ヘンドラウイルス感染症							
	発しんチフス							
	ボツリヌス症					1		2
	マラリア		1			3		18
	野兎病							
	ライム病							
	リッサウイルス感染症							
	リフトバレー熱							
類鼻疽					1		1	
レジオネラ症	4	3	1		35	45	576	
レプトスピラ症			1		1		1	
ロッキー山紅斑熱								

2018/6/13集計

(全数把握対象疾患のコメント・一類～五類)

〈二類感染症〉

結核 54件 患者 33件(肺結核 21件、その他の結核 11件、肺結核及びその他の結核 1件)、無症状病原体保有者 20件、疑似症 1件、年齢は5歳未満 1件、10代 1件、20代 10件、30代 7件、40代 9件、50代 6件、60代 6件、70代 9件、80代 3件、90歳以上 2件、推定感染地は国内 33件、中国 2件、インドネシア 1件、ネパール 1件、国内又はカンボジア 1件、不明 16件であった。

〈三類感染症〉

細菌性赤痢 2件 患者 2件、菌種はフレキシネル 2件、年齢は50代 1件、60代 1件、推定感染地は中国 2件、推定感染経路は経口感染 2件であった。

腸管出血性大腸菌感染症 14件 患者 10件、無症状病原体保有者 4件、血清型・毒素型はO111 VT1 1件、O157 VT1・VT2 9件、O157 VT型不明 2件、O157 VT1・VT2/O157 VT2 1件、血清型不明VT2 1件、年齢は10歳未満 2件、10代 1件、20代 2件、30代 1件、50代 2件、60代 1件、70代 1件、80代 1件、90歳以上 3件、推定感染地は国内 13件、不明 1件、推定感染経路は経口感染 6件、経口又は接触感染 1件、不明 7件であった。

〈四類感染症〉

E型肝炎 2件 患者 2件、年齢は30代 1件、60代 1件、推定感染地は国内 2件、推定感染経路は不明 2件であった。

A型肝炎 16件 患者 16件、年齢は20代 2件、30代 8件、40代 2件、50代 3件、60代 1件、推定感染地は国内 16件、推定感染経路は性的接触 9件(同性間 7件、異性間 1件、性別不明 1件)、経口感染 5件、同性間性的接触又は経口感染 2件、A型肝炎ワクチン接種歴は無し 7件、不明 9件であった。

〈五類感染症〉

アメーバ赤痢 1件 病型は腸管、年齢は60代、推定感染地は国内、推定感染経路は同性間性的接触であった。

ウイルス性肝炎 2件 B型 2件、年齢は20代 1件、40代 1件、推定感染地は国内 2件、推定感染経路は異性間性的接触 1件、不明 1件、B型肝炎ワクチン接種歴は無し 2件であった。

※ 第22週該当分として〔三類〕腸管出血性大腸菌感染症 1件の追加報告があった。

全数把握対象疾患 報告数（五類） 2018年23週

分類	対象疾患	東京都(保健所受理週)					全国(診断週)	
		20週	21週	22週	23週	年累計	23週	年累計
五 類 (全 数 届 出)	アメーバ赤痢	1	1	2	1	65	12	355
	ウイルス性肝炎 (A型・E型を除く)	1	3	1	2	19	4	87
	カルバペネム耐性腸内細菌科細菌感染症	4	6	6	8	82	28	716
	急性弛緩性麻痺(急性灰白髄炎を除く) *1		1			2	1	8
	急性脳炎 *2	1	2			34	7	344
	クリプトスポリジウム症			1		2		8
	クロイツフェルト・ヤコブ病	1	1		1	8	3	92
	劇症型溶血性レンサ球菌感染症	1	1	2		50	8	356
	後天性免疫不全症候群	8	8	8	12	171	15	536
	ジアルジア症		1			10	2	34
	侵襲性インフルエンザ菌感染症	3		2		15	5	220
	侵襲性髄膜炎菌感染症	1				5	1	18
	侵襲性肺炎球菌感染症	17	7	10	8	220	44	1,852
	水痘(入院例に限る)	1	1	1	3	23	6	179
	先天性風しん症候群							
	梅毒	36	36	31	42	730	95	2,752
	播種性クリプトコックス症		1			10	5	79
	破傷風					1	2	41
	バンコマイシン耐性黄色ブドウ球菌感染症							
	バンコマイシン耐性腸球菌感染症					1	1	23
百日咳 *3	14	10	13	19	191	139	2,104	
風しん	2	2			5	1	35	
麻しん			1		12	3	173	
薬剤耐性アシネトバクター感染症					2		8	

2018/6/13集計

*1 2018年5月1日より追加指定された。

*2 ウェストナイル脳炎、西部ウマ脳炎、ダニ媒介脳炎、東部ウマ脳炎、日本脳炎、ベネズエラウマ脳炎及びリフトバレー熱を除く。

*3 2018年1月1日より追加指定された。

カルバペネム耐性腸内細菌科細菌感染症 8件 患者 8件、病原菌はエンテロバクター・アエロゲネス 1件、エンテロバクター・クロアカ 3件、エンテロバクター属菌 1件、クレブシエラ属菌 1件、シトロバクター・フロインディ 1件、大腸菌 1件、年齢は5歳未満 1件、50代 1件、70代 2件、80代 3件、90歳以上 1件、推定感染地は国内 8件、推定感染経路は医療器具関連感染 1件、以前からの保菌 1件、不明 6件、90日以内の海外渡航歴は無し 8件であった。

クロイツフェルト・ヤコブ病 1件 古典型CJD、年齢は80代であった。

後天性免疫不全症候群 12件 AIDS 2件、無症候キャリア 9件、その他 1件、性別は男性 12件、AIDS患者の年齢は30代 1件、50代 1件、無症候キャリア及びその他の年齢は20代 4件、30代 3件、40代 1件、50代 2件、推定感染地は国内 11件、不明 1件、推定感染経路は性的接触 12件(同性間 10件、異性間 2件)であった。

侵襲性肺炎球菌感染症 8件 血清型はすべて検査未実施、年齢は5歳未満 4件、50代 1件、70代 2件、80代 1件、推定感染地は国内 8件、推定感染経路は飛沫・飛沫核感染 3件、不明 5件、肺炎球菌ワクチン接種歴は13価4回接種済み 2件、価数不明3回接種済み 1件、価数不明1回接種済み 1件、無し 3件、不明 1件であった。80代の患者は死亡が確認された。

水痘(入院例) 3件 臨床診断例 3件、年齢は20代 1件、30代 2件、推定感染地は国内 3件、推定感染経路は飛沫・飛沫核感染 1件、不明 2件、水痘ワクチン接種歴は無し 1件、不明 2件であった。

梅毒 42件 患者 35件(早期顕症梅毒Ⅰ期 14件、早期顕症梅毒Ⅱ期 20件、晩期顕症梅毒 1件)、無症候梅毒 7件、性別は男性 30件、女性 12件、年齢は10代 1件、20代 14件、30代 12件、40代 10件、50代 1件、60代 4件、推定感染地は国内 40件、ベルギー 1件、不明 1件、推定感染経路は性的接触 42件(同性間 8件、異性間 28件、性別不明 6件)であった。

百日咳 19件 年齢は10歳未満 10件(うち5歳未満 1件)、10代 4件、30代 2件、40代 3件、推定感染地は国内 18件、不明 1件、推定感染経路は学校 5件、家族内感染 1件、家族内感染又は学校 1件、不明 12件、百日咳含有ワクチン接種歴は4回接種済み 12件、不明 7件であった。

※ 第22週で報告のあった〔五類〕梅毒 1件は削除された。

※ 第21週該当分として〔五類〕百日咳 1件の追加報告があった。

※ 第22週該当分として〔五類〕カルバペネム耐性腸内細菌科細菌感染症 1件、劇症型溶血性レンサ球菌感染症 1件、侵襲性肺炎球菌感染症 5件、梅毒 3件、百日咳 2件の追加報告があった。

定点把握対象疾患 報告数 2018年23週

上段: 報告数
下段: 定点当たり

定点種別	対象疾患	2018年				報告 医療 機関数	定点 医療 機関数			
		20週	21週	22週	23週					
小児科	RSウイルス感染症	71 0.27	46 0.18	46 0.18	51 0.19	263	264			
	咽頭結膜熱	157 0.60	204 0.78	193 0.74	232 0.88					
	A群溶血性レンサ球菌咽頭炎	923 3.51	833 3.19	929 3.55	949 3.61					
	感染性胃腸炎	2,067 7.86	2,017 7.73	1,925 7.35	1,988 7.56					
	水痘	83 0.32	165 0.63	66 0.25	127 0.48					
	手足口病	52 0.20	42 0.16	65 0.25	90 0.34					
	伝染性紅斑	187 0.71	160 0.61	164 0.63	199 0.76					
	突発性発しん	173 0.66	181 0.69	197 0.75	177 0.67					
	ヘルパンギーナ	11 0.04	26 0.10	32 0.12	60 0.23					
	流行性耳下腺炎	22 0.08	33 0.13	30 0.11	28 0.11					
	川崎病 ^{*1}	3 0.01	6 0.02	2 0.01	6 0.02					
	不明発しん症 ^{*1}	17 0.06	11 0.04	20 0.08	17 0.06					
	インフル エンザ	インフルエンザ ^{*2}	74 0.18	66 0.16	63 0.15			50 0.12	416	419
			1 0.03					2 0.05		
眼科	急性出血性結膜炎	35 0.92	23 0.61	23 0.61	19 0.50	38	39			
	流行性角結膜炎									
基幹	細菌性髄膜炎 ^{*3}		1 0.04	1 0.04		25	25			
	無菌性髄膜炎		2 0.08							
	マイコプラズマ肺炎	3 0.12	1 0.04	3 0.12	2 0.08					
	クラミジア肺炎(オウム病を除く)	1 0.04		1 0.04						
	感染性胃腸炎(ロタウイルス) ^{*4}	2 0.08	3 0.12	4 0.16						
	インフルエンザ入院	2 0.08		1 0.04						

2018/6/13集計

*1 不明発しん症、川崎病 は東京都が独自に指定する疾患である。

*2 鳥インフルエンザを除く。

*3 インフルエンザ菌、髄膜炎菌、肺炎球菌を原因として同定された場合を除く。

*4 病原体がロタウイルスであるものに限る。

* 百日咳は2018年1月1日より五類(定点把握対象)から五類(全数把握対象)に変更

(今週の注目される定点把握対象疾患)

- ・ 伝染性紅斑の報告数は例年と比べて高いレベルで推移しています。
- ・ 咽頭結膜熱、A群溶血性レンサ球菌咽頭炎及び感染性胃腸炎は例年並みの発生状況ですが、一部の地域で報告数の増加が見られます。

定点把握対象疾患 報告数【年齢階級別】 2018年23週

	小児科										
	RS ウイルス 感染症	咽頭 結膜熱	A群溶血性 レンサ球菌 咽頭炎	感染性 胃腸炎	水痘	手足口病	伝染性 紅斑	突発性 発しん	ヘルパン ギーナ	流行性 耳下腺炎	川崎病
～5か月	6	2		15	1			5	1		
6～11か月	16	27	2	139	6	10	2	51	10		1
1歳	16	94	45	298	5	21	11	83	20		1
2歳	7	38	54	220	5	24	12	24	13	1	2
3歳	3	33	111	189	6	16	36	4	7	4	
4歳	2	16	121	186	15	6	26	4	5	2	1
5歳	1	5	123	158	7	7	29	2	1	6	1
6歳		5	133	130	20	2	30	2		3	
7歳		3	90	102	19	1	22	2	1	7	
8歳		1	71	94	20		6		1	1	
9歳		2	49	67	11		12			3	
10～14歳		2	95	173	10	2	10		1	1	
15～19歳			8	28	1						
20～29歳		4	47	189	1	1	3				
30～39歳											
40～49歳											
50～59歳											
60～69歳											
70～79歳											
80歳以上											
合計	51	232	949	1,988	127	90	199	177	60	28	6
先週比	5	39	20	63	61	25	35	-20	28	-2	4

注:小児科定点把握対象疾患の「20～29歳」は「20歳以上」と読み替える。
眼科定点把握対象疾患のうち、「70～79歳」は「70歳以上」と読み替える。

	小児科	インフルエンザ	眼科		基幹					
	不明 発しん症	インフル エンザ	急性出 血性結 膜炎	流行性角 結膜炎	細菌性 髄膜炎	無菌性 髄膜炎	マイコ プラズマ 肺炎	クラミジ ア肺炎	感染性 胃腸炎 (ロタウイルス)	インフル エンザ 入院
～5か月	1	1								
6～11か月	4	1		2						
1歳	5	3		1			1			
2歳	1	1								
3歳	1	5		1						
4歳		2								
5歳	2	3	1				1			
6歳		5								
7歳	1									
8歳	1	1								
9歳	1	1								
10～14歳		8		1						
15～19歳		6								
20～29歳		1		1						
30～39歳		5		7						
40～49歳		6		2						
50～59歳				3						
60～69歳		1	1	1						
70～79歳										
80歳以上										
合計	17	50	2	19			2			
先週比	-3	-13	2	-4	-1		-1	-1	-4	-1

注:小児科定点把握対象疾患の「20～29歳」は「20歳以上」と読み替える。
眼科定点把握対象疾患のうち、「70～79歳」は「70歳以上」と読み替える。

定点把握対象疾患 定点医療機関当たり報告数【保健所別】 2018年23週

	小児科										
	RSウイルス感染症	咽頭結膜熱	A群溶血性レンサ球菌咽頭炎	感染性胃腸炎	水痘	手足口病	伝染性紅斑	突発性発疹	ヘルパンギーナ	流行性耳下腺炎	川崎病
千代田			0.67	1.00		0.33		1.00	0.33		
中央区	0.33	1.00	7.33	17.67	0.67	3.67	0.33	0.33		0.67	
みなと	0.33	0.17	1.50	4.50	0.17	0.33	0.50	0.67	0.17		
新宿区	0.50	1.50	4.75	5.50	0.25		0.13	0.13			0.13
文京		0.50	4.00	2.75	1.00		0.50	0.75		0.25	
台東	0.25	0.75	6.00	10.75	0.75	1.50	1.75	1.50			
墨田区		1.00	0.60	4.60	0.60	1.40	1.60	2.20	0.20	0.20	
江東区	0.44	1.00	5.00	13.67	0.33	1.22	0.33	0.78	0.56	0.22	
品川区	0.38	1.75	1.38	9.00	0.50	0.38	0.38	0.63	0.25		
目黒区	0.20		4.20	9.00	0.80	1.20	0.60	0.20	1.40		
大田区	0.46	1.15	3.00	10.77	0.54	0.31	0.92	0.92			
世田谷	0.31	0.75	4.38	7.81	0.31	0.25	0.56	0.38	0.50		0.06
渋谷区			0.50	6.00			1.50	1.25			
中野区		0.50	4.67	4.67	0.33	0.17	0.33	0.33		0.17	0.17
杉並		1.18	2.27	6.45	1.00	0.36	0.45	0.36		0.09	
池袋		1.75	0.75	5.00	0.25		0.25	0.25			
北区		1.29	2.86	5.00		0.57	1.57	1.29			
荒川区	0.50	2.25	4.75	11.00			0.75	0.75		0.25	
板橋区		0.30	1.40	2.20	0.10	0.10	0.20	0.50	0.10		
練馬区	0.08	1.46	5.08	6.46	0.77		3.23	0.85	0.23	0.31	0.08
足立	0.31	1.23	1.62	8.15	0.08	0.23	0.38	0.54	0.15		
葛飾区	0.13	0.38	3.25	9.50	0.13	0.25		0.75			
江戸川	0.08	0.67	3.17	7.25	0.42	0.08		0.58	1.00	0.08	
八王子市	0.27	0.64	4.91	14.18	0.73	0.18	1.00	0.64		0.18	
町田市		0.75	7.63	11.00	0.63	0.25	0.63	0.88	0.13	0.38	
西多摩		1.13	3.38	7.63		0.38	0.25	0.25	0.50		0.13
南多摩	0.33	0.89	2.44	3.11	0.67	0.22	0.78	0.56			
多摩立川		0.07	2.43	6.71	0.86	0.21	0.71	0.71	0.07		0.07
多摩府中	0.19	0.71	4.00	6.10	0.71	0.05	1.00	0.67	0.19	0.33	
多摩小平	0.33	1.33	6.93	8.47	0.60	0.40	0.93	0.80	0.47	0.13	
島しょ			1.00		2.00						
東京都	0.19	0.88	3.61	7.56	0.48	0.34	0.76	0.67	0.23	0.11	0.02

	小児科	インフルエンザ	眼科		基幹					
	不明 発しん症	インフル エンザ	急性出血 性結膜炎	流行性 角結膜炎	細菌性 髄膜炎	無菌性 髄膜炎	マイコ プラズマ 肺炎	クラミジア 肺炎	感染性 胃腸炎 (ロタウイルス)	インフル エンザ 入院
千代田							0.50			
中央区	1.67			1.00						
みなと										
新宿区		0.08								
文京		0.14								
台東		0.17								
墨田区	0.20									
江東区		0.07		2.00						
品川区		0.17								
目黒区		1.13								
大田区	0.08	0.05								
世田谷	0.13	0.32								
渋谷区				2.00			1.00			
中野区	0.17	0.10								
杉並	0.09	0.19		1.00						
池袋										
北区		0.09		1.00						
荒川区										
板橋区	0.10			1.50						
練馬区	0.08	0.14		0.50						
足立										
葛飾区	0.13	0.31								
江戸川				1.50						
八王子市		0.06		1.00						
町田市										
西多摩		0.07								
南多摩										
多摩立川	0.07	0.10								
多摩府中	0.10	0.12	0.67	0.67						
多摩小平		0.26		0.50						
島しょ										

東京都	0.06	0.12	0.05	0.50			0.08			
-----	------	------	------	------	--	--	------	--	--	--

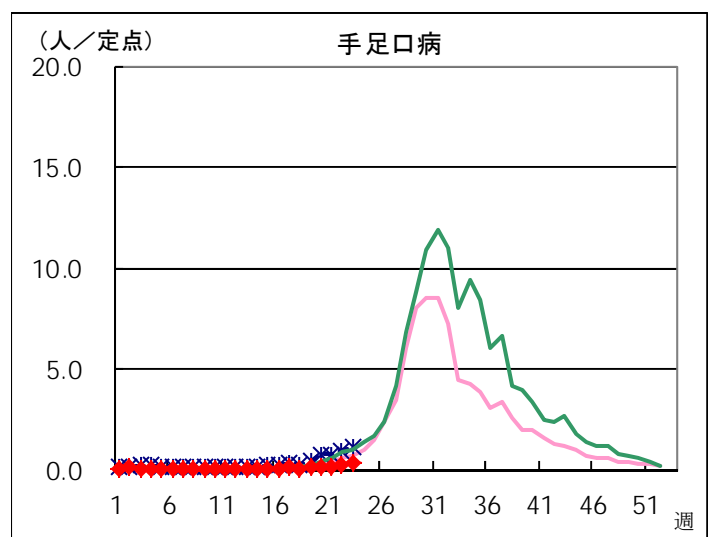
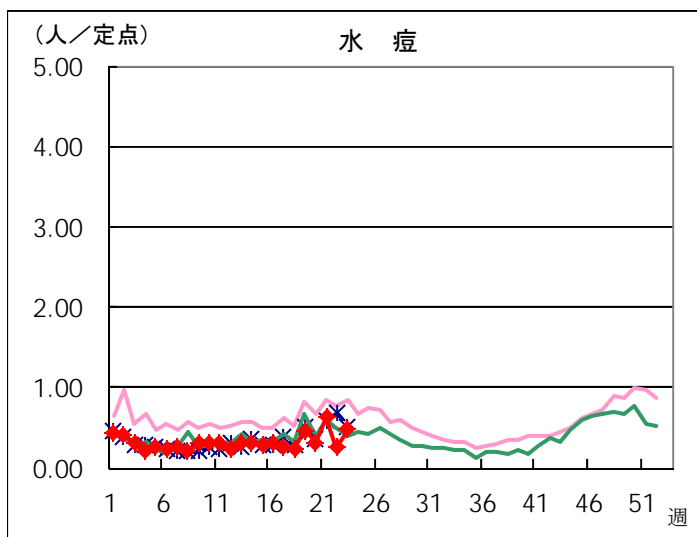
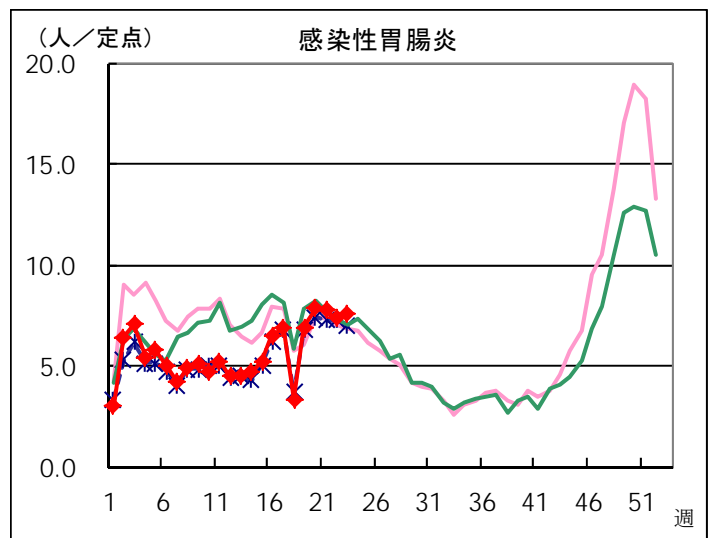
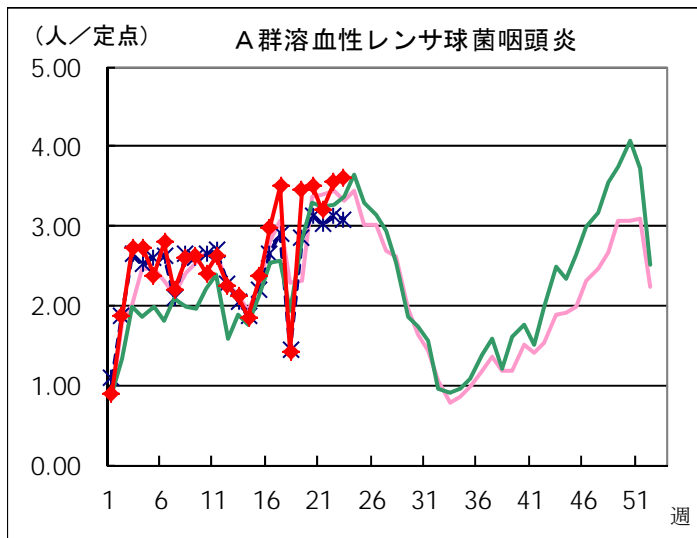
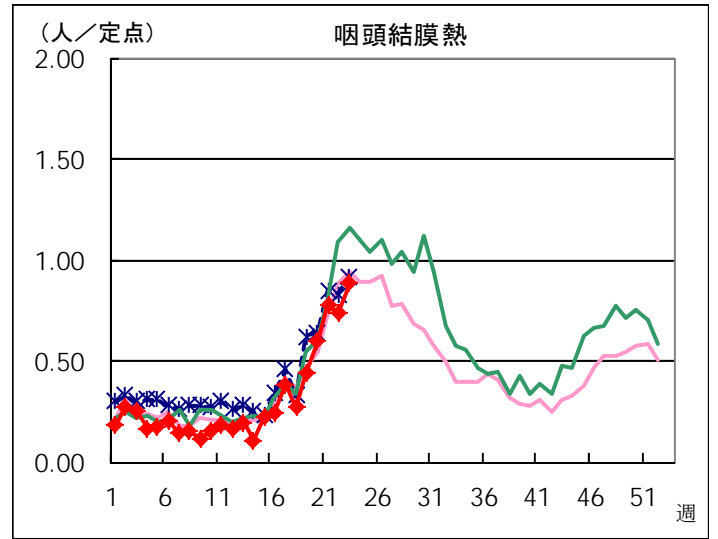
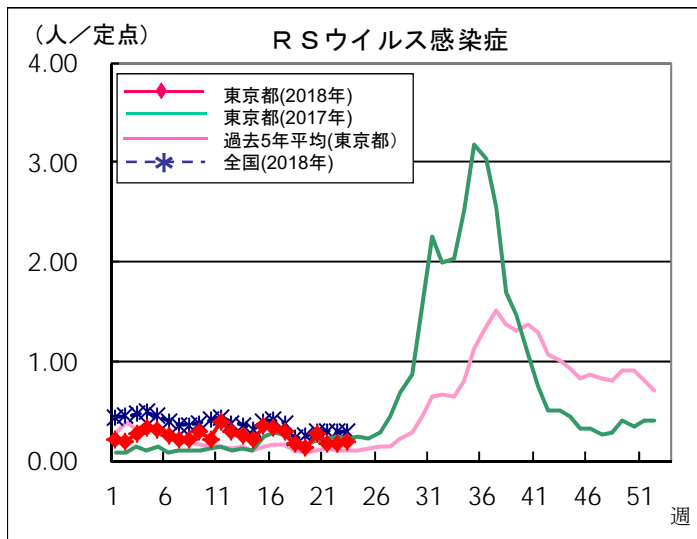
定点把握対象疾患 報告数【保健所別】 2018年23週

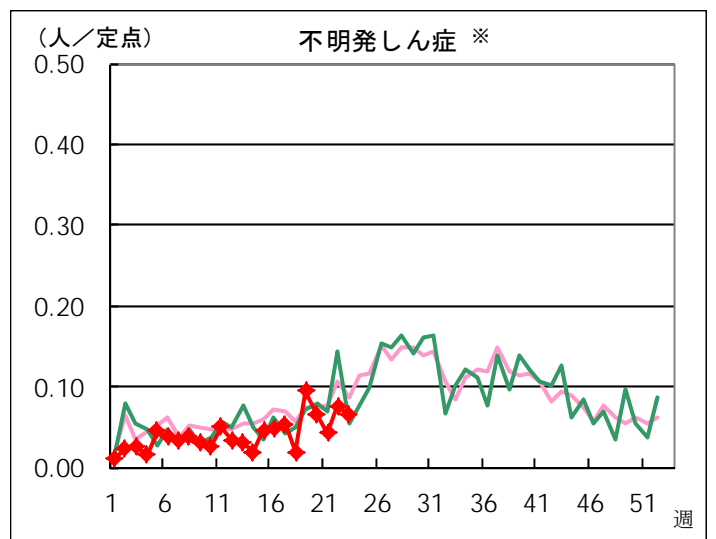
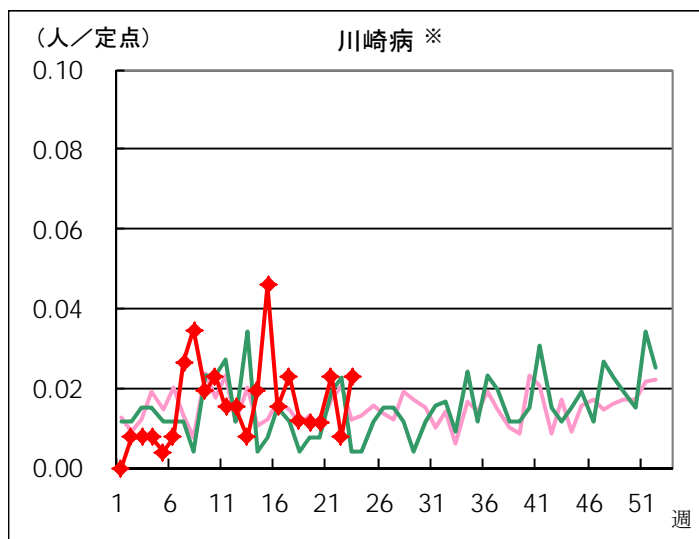
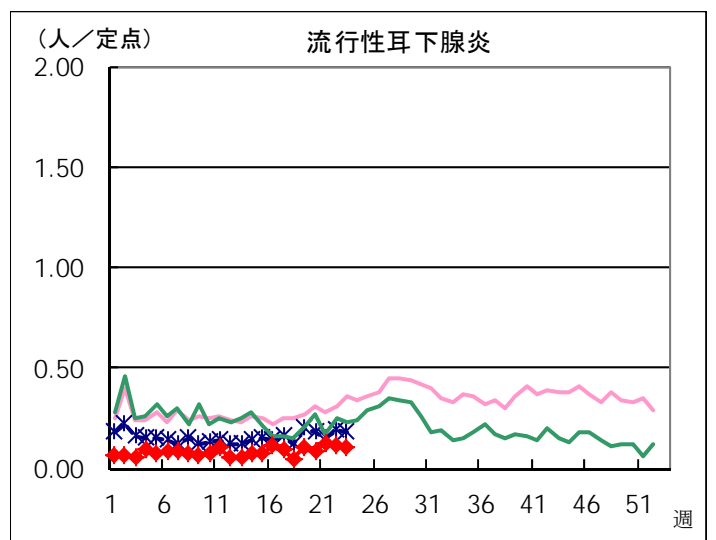
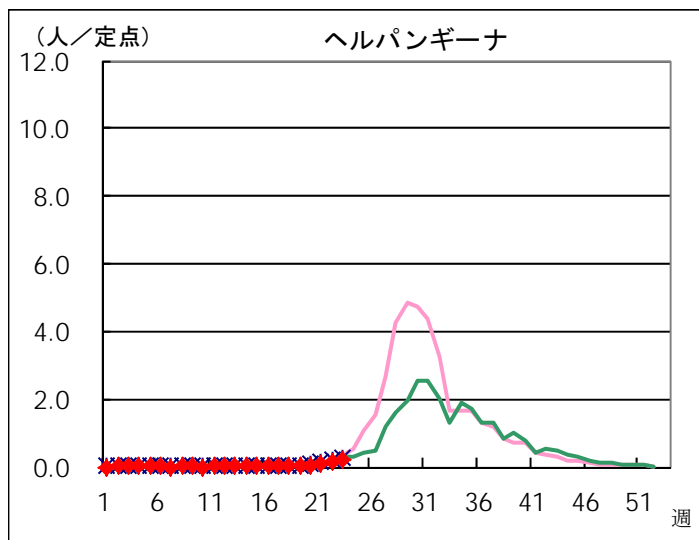
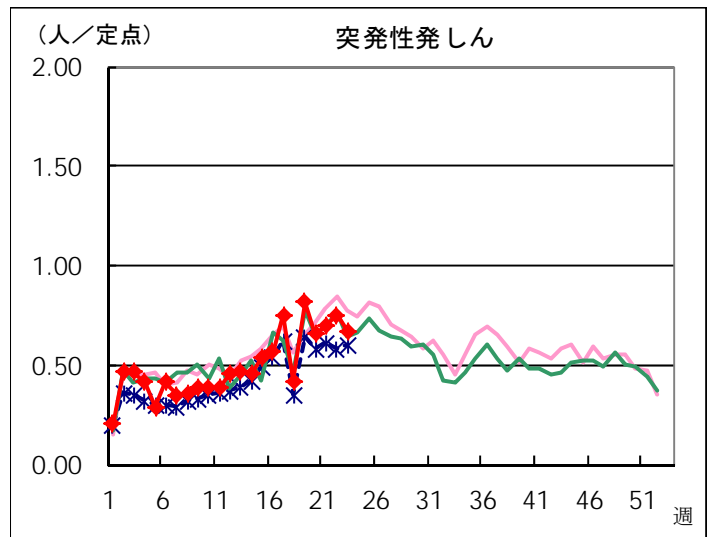
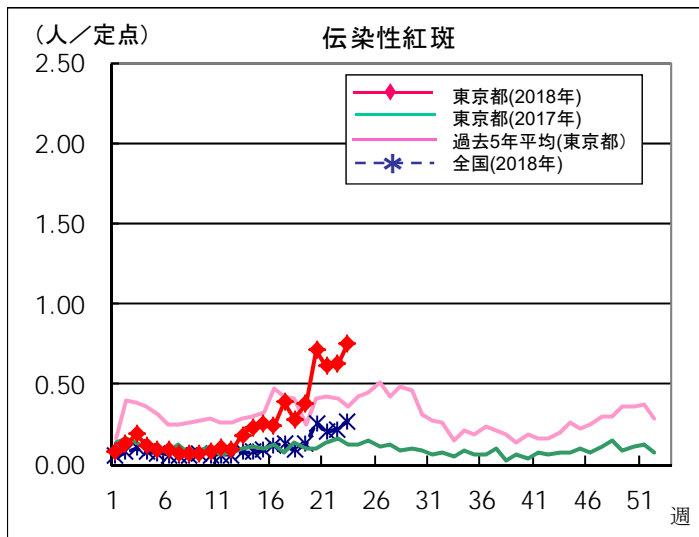
	小児科										
	RSウイルス 感染症	咽頭結膜熱	A群溶血性 レンサ球菌 咽頭炎	感染性 胃腸炎	水痘	手足口病	伝染性 紅斑	突発性 発しん	ヘルパン ギーナ	流行性 耳下腺炎	川崎病
千代田			2	3		1		3	1		
中央区	1	3	22	53	2	11	1	1		2	
みなと	2	1	9	27	1	2	3	4	1		
新宿区	4	12	38	44	2		1	1			1
文京		2	16	11	4		2	3		1	
台東	1	3	24	43	3	6	7	6			
墨田区		5	3	23	3	7	8	11	1	1	
江東区	4	9	45	123	3	11	3	7	5	2	
品川区	3	14	11	72	4	3	3	5	2		
目黒区	1		21	45	4	6	3	1	7		
大田区	6	15	39	140	7	4	12	12			
世田谷	5	12	70	125	5	4	9	6	8		1
渋谷区			2	24			6	5			
中野区		3	28	28	2	1	2	2		1	1
杉並		13	25	71	11	4	5	4		1	
池袋		7	3	20	1		1	1			
北区		9	20	35		4	11	9			
荒川区	2	9	19	44			3	3		1	
板橋区		3	14	22	1	1	2	5	1		
練馬区	1	19	66	84	10		42	11	3	4	1
足立	4	16	21	106	1	3	5	7	2		
葛飾区	1	3	26	76	1	2		6			
江戸川	1	8	38	87	5	1		7	12	1	
八王子市	3	7	54	156	8	2	11	7		2	
町田市		6	61	88	5	2	5	7	1	3	
西多摩		9	27	61		3	2	2	4		1
南多摩	3	8	22	28	6	2	7	5			
多摩立川		1	34	94	12	3	10	10	1		1
多摩府中	4	15	84	128	15	1	21	14	4	7	
多摩小平	5	20	104	127	9	6	14	12	7	2	
島しょ			1		2						
東京都合計	51	232	949	1,988	127	90	199	177	60	28	6

	小児科	インフルエンザ	眼科		基幹					
	不明 発しん症	インフル エンザ	急性出血 性結膜炎	流行性 角結膜炎	細菌性 髄膜炎	無菌性 髄膜炎	マイコ プラズマ 肺炎	クラミジア 肺炎	感染性 胃腸炎 (ロタウイルス)	インフル エンザ 入院
千代田							1			
中央区	5			1						
みなと										
新宿区		1								
文京		1								
台東		1								
墨田区	1									
江東区		1		2						
品川区		2								
目黒区		9								
大田区	1	1								
世田谷	2	8								
渋谷区				2			1			
中野区	1	1								
杉並	1	3		1						
池袋										
北区		1		1						
荒川区										
板橋区	1			3						
練馬区	1	3		1						
足立										
葛飾区	1	4								
江戸川				3						
八王子市		1		2						
町田市										
西多摩		1								
南多摩										
多摩立川	1	2								
多摩府中	2	4	2	2						
多摩小平		6		1						
島しょ										
東京都合計	17	50	2	19			2			

定点把握対象疾患 定点医療機関当たり報告数(2018年23週 現在)

◆ 小児科定点

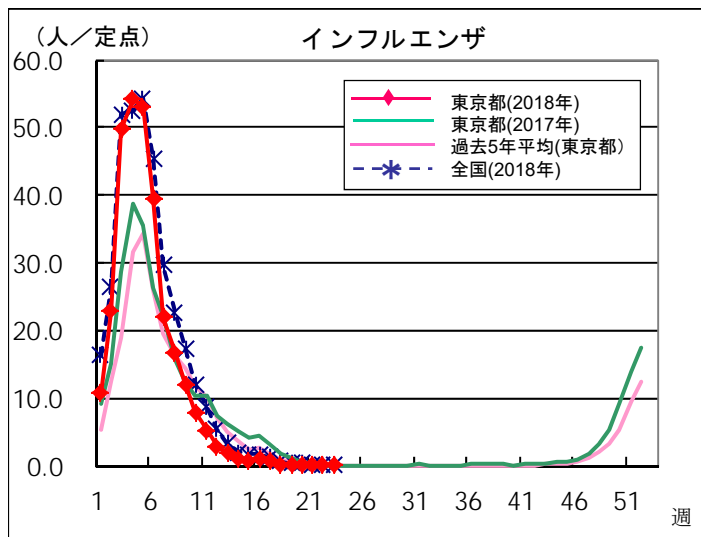




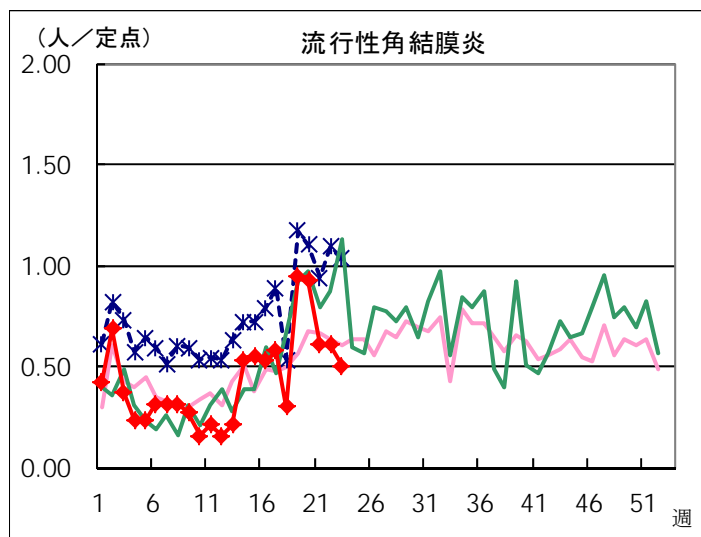
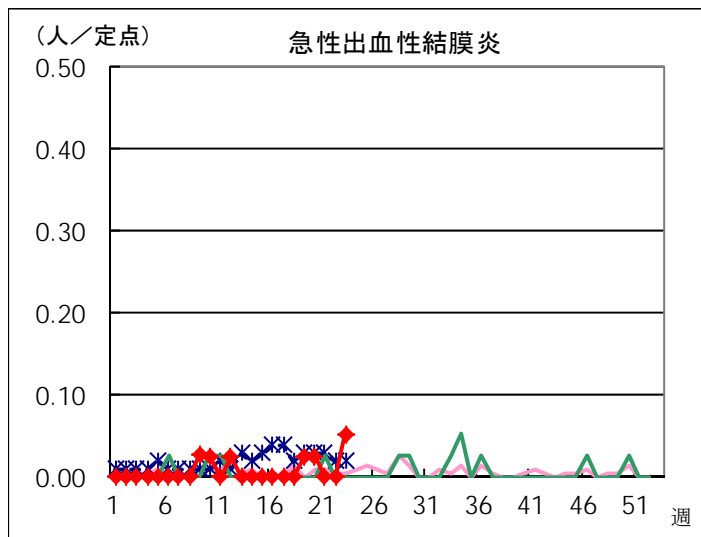
※ 東京都独自対象疾患

※ 東京都独自対象疾患

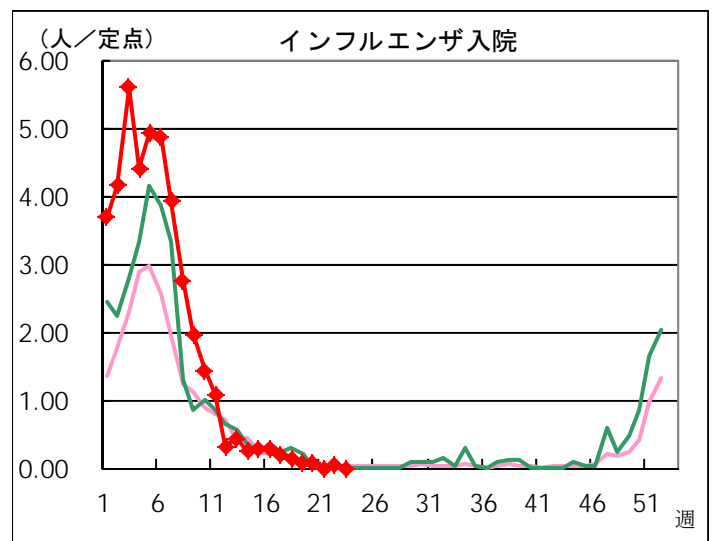
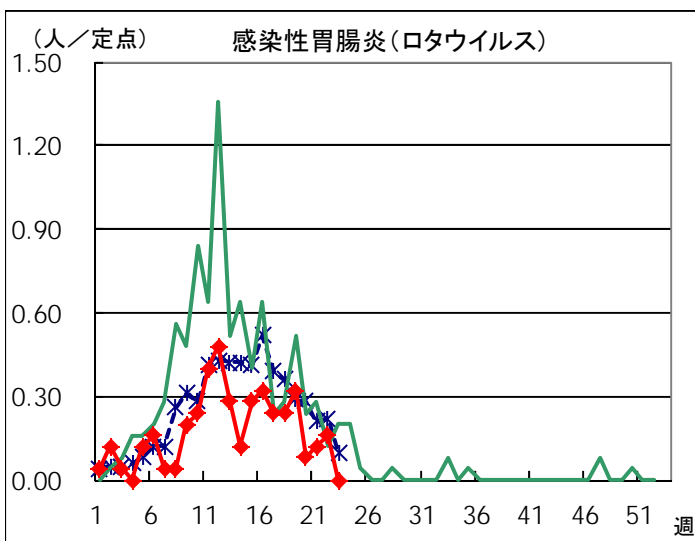
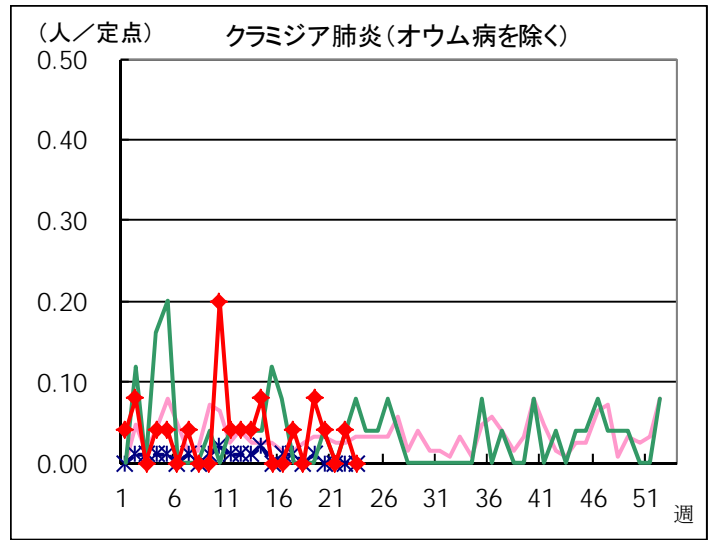
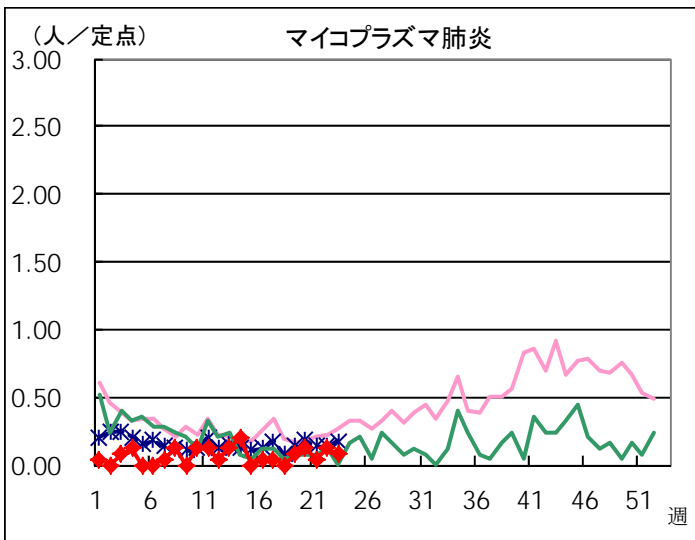
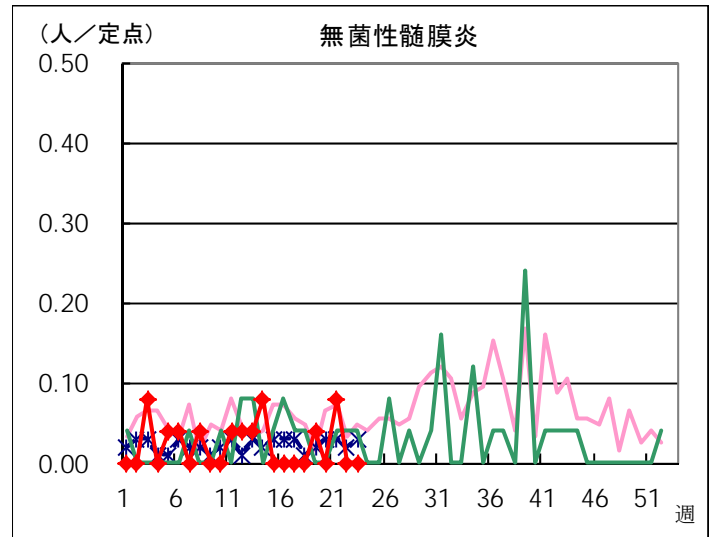
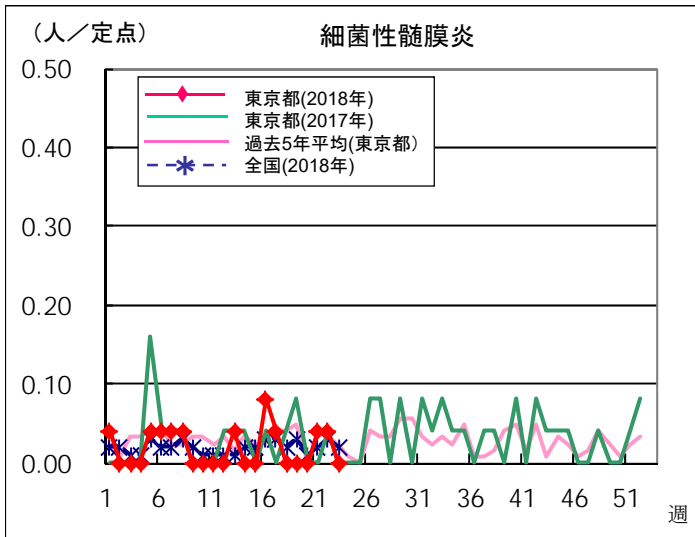
◆ インフルエンザ定点



◆ 眼科定点



◆ 基幹定点



定点医療機関から搬入された検体の検査情報

◇病原体検出状況(インフルエンザウイルスを除く)

採取日	臨床診断名	年齢	検査試料	検出病原体
4/20	A群溶血性レンサ球菌咽頭炎	1	咽頭拭い液	A群溶血性レンサ球菌T-12型
4/20	A群溶血性レンサ球菌咽頭炎	6	咽頭拭い液	A群溶血性レンサ球菌T-12型
4/21	A群溶血性レンサ球菌咽頭炎	5	咽頭拭い液	A群溶血性レンサ球菌T-28型
4/21	A群溶血性レンサ球菌咽頭炎	6	咽頭拭い液	A群溶血性レンサ球菌T-28型
4/22	A群溶血性レンサ球菌咽頭炎	7	咽頭拭い液	A群溶血性レンサ球菌T-4型
4/22	A群溶血性レンサ球菌咽頭炎	8	咽頭拭い液	A群溶血性レンサ球菌T-1型
4/23	A群溶血性レンサ球菌咽頭炎	5	咽頭拭い液	A群溶血性レンサ球菌T-B3264型
4/25	A群溶血性レンサ球菌咽頭炎	4	咽頭拭い液	A群溶血性レンサ球菌T-12型
4/25	A群溶血性レンサ球菌咽頭炎	6	咽頭拭い液	A群溶血性レンサ球菌T型別不能
4/27	A群溶血性レンサ球菌咽頭炎	2	咽頭拭い液	A群溶血性レンサ球菌T-1型
4/28	A群溶血性レンサ球菌咽頭炎	1	咽頭拭い液	A群溶血性レンサ球菌T型別不能
5/14	感染性胃腸炎	5	咽頭拭い液	A群ロタウイルス
5/17	A群溶血性レンサ球菌咽頭炎	6	咽頭拭い液	A群溶血性レンサ球菌T型別不能
5/17	咽頭結膜熱	3	咽頭拭い液	アデノウイルス2型
5/17	不明発しん症	3	咽頭拭い液	ライノウイルス
5/18	感染性胃腸炎	4	咽頭拭い液	サポウイルス
5/19	水痘	8	咽頭拭い液	水痘・帯状疱疹ウイルス
5/19	不明発しん症	11	咽頭拭い液	ヒトパルボウイルスB19
5/21	突発性発しん	1	咽頭拭い液	ヒトヘルペスウイルス7型
5/21	不明発しん症	11	咽頭拭い液	ヒトパルボウイルスB19
5/22	感染性胃腸炎	1	咽頭拭い液	A群ロタウイルス サポウイルス
5/23	感染性胃腸炎	1	咽頭拭い液	A群ロタウイルス
5/23	伝染性紅斑	4	咽頭拭い液	ヒトパルボウイルスB19
5/23	突発性発しん	2	咽頭拭い液	ヒトヘルペスウイルス7型

◇遺伝子検査法によるインフルエンザウイルスの亜型別検出件数

	AH1pdm09	AH1亜型	AH3亜型	B型
2018年21週			1	
2017-2018年 シーズン累計*	110		187	254

* 2017-2018年シーズンの開始は第36週(2017年9月4日～)

病原体検出情報【週別】

検出病原体	2018年							
	14週	15週	16週	17週	18週	19週	20週	21週
アデノウイルス			1	1		3	2	1
コクサッキーウイルスA群								
コクサッキーウイルスB群								
エコーウイルス								
エンテロウイルス71								
その他のエンテロウイルス								
ライノウイルス			1	2	1	2	1	1
ヒトメタニューモウイルス	2			1				
単純ヘルペスウイルス								
水痘・帯状疱疹ウイルス						2		1
ヒトヘルペスウイルス6型・7型	1			1		1	1	2
EBウイルス								
サイトメガロウイルス								
ムンプスウイルス								
麻疹ウイルス								
麻疹A型(ワクチンタイプ)								
風疹ウイルス								
風疹1a型(ワクチンタイプ)			1					
ヒトパルボウイルスB19	1	1				1	1	3
RSウイルス			1	2				
ノロウイルス							1	
ロタウイルス	1	1	1	2		4		3
サポウイルス								2
インフルエンザウイルスAH1亜型								
インフルエンザウイルスAH3亜型	4	7	4	1		2	3	1
インフルエンザウイルスB型	2							
インフルエンザウイルスAH1pdm09	1		2	1				
その他のウイルス								
A群溶血性レンサ球菌T-1型	1	2		1			2	
A群溶血性レンサ球菌T-3型		1						
A群溶血性レンサ球菌T-4型				1			1	
A群溶血性レンサ球菌T-12型	1			2			3	
A群溶血性レンサ球菌T-25型			1	1				
A群溶血性レンサ球菌T-28型	1	1	1				2	
A群溶血性レンサ球菌T-B3264型	1	1	1	1			1	
A群溶血性レンサ球菌その他のT型				1	1			
A群溶血性レンサ球菌T型別不能						1	2	
百日咳菌								
肺炎マイコプラズマ								
肺炎クラミジア								
髄膜炎菌								
B群レンサ球菌								
肺炎球菌								
インフルエンザ菌								
黄色ブドウ球菌								
大腸菌								
その他の細菌								
その他の病原体								

病原体検出情報【臨床診断名別】

2018年14週～2018年21週

	RSウイルス感染症	咽頭結膜熱	A群溶血性レンサ球菌咽頭炎	感染性胃腸炎	水痘	手足口病	伝染性性紅斑	突発性発疹	ヘルパンギーナ	流行性耳下腺炎	川崎病	不明発疹	インフルエンザ	インフルエンザ様疾患	急性出血性結膜炎	流行性角結膜炎	細菌性髄膜炎	無菌性髄膜炎	マイコプラズマ肺炎	クラミジア肺炎
搬入検体数	6	6	33	24	5	2	8	9	2	10		23	28	16		1		5	1	
アデノウイルス		4		2									1			1				
コクサッキーウイルスA群																				
コクサッキーウイルスB群																				
エコーウイルス																				
エンテロウイルス71																				
その他のエンテロウイルス																				
ライノウイルス					1	1						3	3							
ヒトメタニューモウイルス	2													1						
単純ヘルペスウイルス																				
水痘・帯状疱疹ウイルス					3															
ヒトヘルペスウイルス6型・7型								4				2								
EBウイルス																				
サイトメガロウイルス																				
ムンプスウイルス																				
麻疹ウイルス																				
麻疹A型(ワクチンタイプ)																				
風疹ウイルス																				
風疹1a型(ワクチンタイプ)												1								
ヒトパルボウイルスB19							4					3								
RSウイルス	3																			
ノロウイルス				1																
ロタウイルス				12																
サポウイルス				2																
インフルエンザウイルスAH1亜型																				
インフルエンザウイルスAH3亜型													22							
インフルエンザウイルスB型													2							
インフルエンザウイルスAH1pdm09													3	1						
その他のウイルス																				
A群溶血性レンサ球菌T-1型			6																	
A群溶血性レンサ球菌T-3型			1																	
A群溶血性レンサ球菌T-4型			2																	
A群溶血性レンサ球菌T-12型			6																	
A群溶血性レンサ球菌T-25型			2																	
A群溶血性レンサ球菌T-28型			5																	
A群溶血性レンサ球菌T-B3264型			5																	
A群溶血性レンサ球菌その他のT型			2																	
A群溶血性レンサ球菌T型別不能			3																	
百日咳菌																				
肺炎マイコプラズマ																				
肺炎クラミジア																				
髄膜炎菌																				
B群レンサ球菌																				
肺炎球菌																				
インフルエンザ菌																				
黄色ブドウ球菌																				
大腸菌																				
その他の細菌																				
その他の病原体																				

月報告 定点把握対象疾患 報告数 2018年5月

定点種別	対象疾患	性別	報告数	定点当たり	合計	定点当たり	報告医療機関数	定点医療機関数
性感染症	性器クラミジア感染症	男	113	2.05	210	3.82	55	55
		女	97	1.76				
	性器ヘルペスウイルス感染症	男	73	1.33	103	1.87		
		女	30	0.55				
	尖圭コンジローマ	男	64	1.16	87	1.58		
		女	23	0.42				
	淋菌感染症	男	66	1.20	96	1.75		
		女	30	0.55				
	膣トリコモナス症	男	1	0.02	18	0.33		
		女	17	0.31				
基幹	メチシリン耐性黄色ブドウ球菌感染症	男	35	1.40	62	2.48	25	25
		女	27	1.08				
	ペニシリン耐性肺炎球菌感染症	男	6	0.24	12	0.48		
		女	6	0.24				
	薬剤耐性緑膿菌感染症	男	1	0.04	1	0.04		
		女						
2018/6/12集計								

月報告 定点把握対象疾患(性感染症・基幹) 報告数【年齢階級別】 2018年5月

< 男性 >

	性器 クラミジア 感染症	性器 ヘルペス ウイルス 感染症	尖圭コンジ ローマ	淋菌感染症	膣トリコ モナス症	メチシリン耐性 黄色ブドウ球菌 感染症	ペニシリン耐性 肺炎球菌 感染症	薬剤耐性 緑膿菌感染症
0歳						7		
1～4歳						1	3	
5～9歳						3		
10～14歳						1	1	
15～19歳	4	1	1	3				
20～24歳	24	3	7	14				
25～29歳	19	10	13	13				
30～34歳	14	3	8	10		1		
35～39歳	18	14	15	8	1			
40～44歳	5	11	9	7				
45～49歳	19	13	4	7		2		1
50～54歳	1	6	1			1		
55～59歳	5	3	2	1				
60～64歳	1	4		2		2	1	
65～69歳	2	2	3			5		
70歳～	1	3	1	1		12	1	
合 計	113	73	64	66	1	35	6	1
先月比	1	3	-10	-8	1	7	-2	

< 女性 >

	性器 クラミジア 感染症	性器 ヘルペス ウイルス 感染症	尖圭コンジ ローマ	淋菌感染症	膣トリコ モナス症	メチシリン耐性 黄色ブドウ球菌 感染症	ペニシリン耐性 肺炎球菌 感染症	薬剤耐性 緑膿菌感染症
0歳						3		
1～4歳						1	1	
5～9歳						1		
10～14歳						2		
15～19歳	3	1	1	2				
20～24歳	31	4	9	11	3		1	
25～29歳	19	6	8	5	4			
30～34歳	22	3	3	1	3	2		
35～39歳	11	3		4	3			
40～44歳	3	2	1	2	1			
45～49歳	4	2	1	1	1			
50～54歳	2			3	2	1		
55～59歳	2	3						
60～64歳		2		1				
65～69歳		2				1	1	
70歳～		2				16	3	
合 計	97	30	23	30	17	27	6	
先月比	10	-2	-12	3	7	12	2	

月報告 定点把握対象疾患(性感染症) 報告数 【保健所別】 2018年5月

＜ 男性 ＞

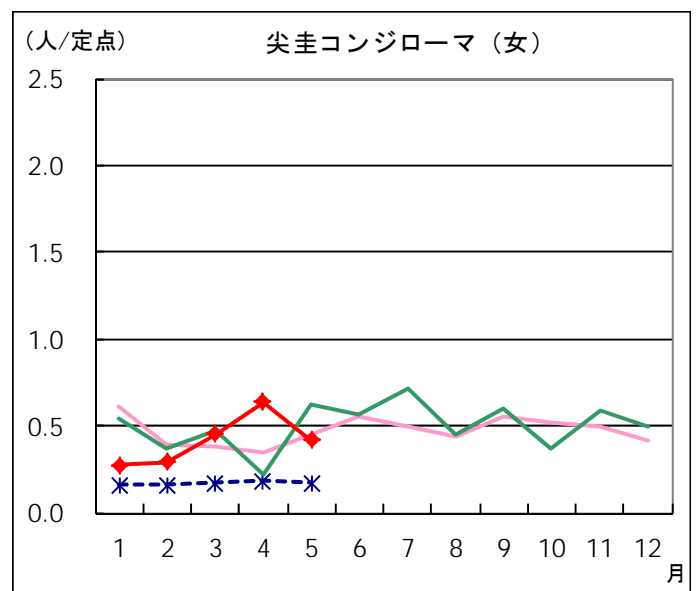
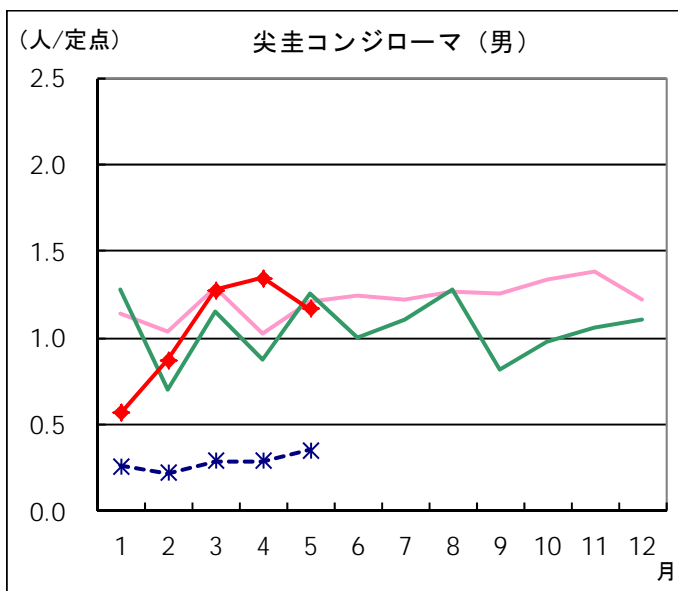
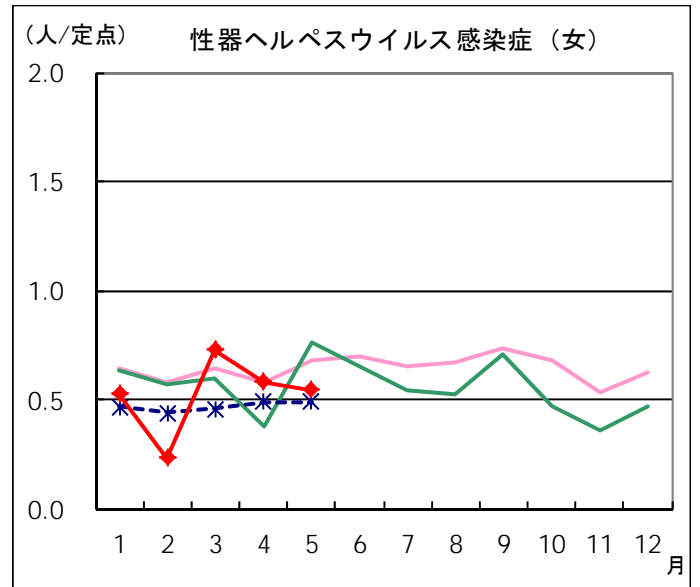
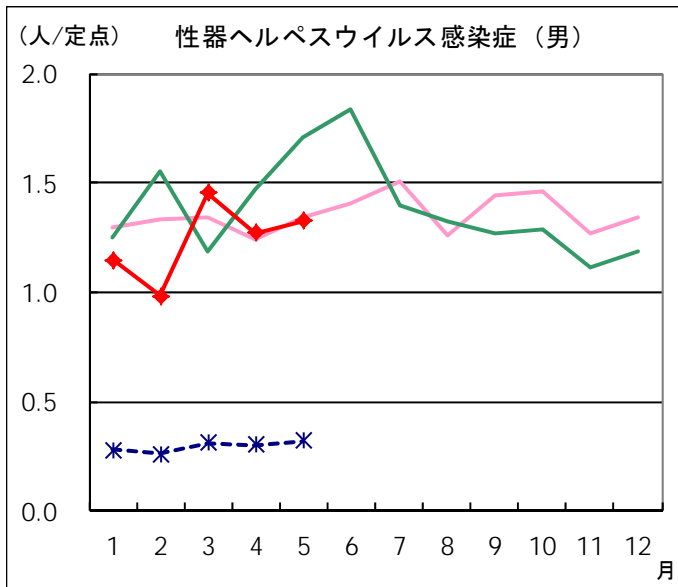
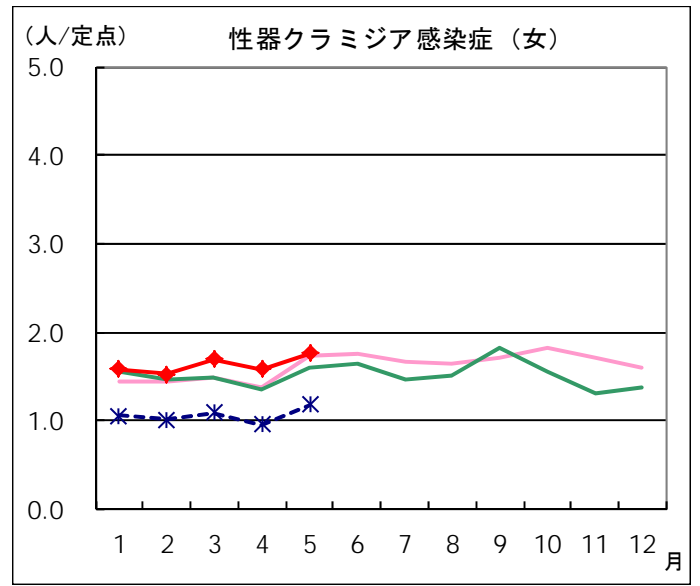
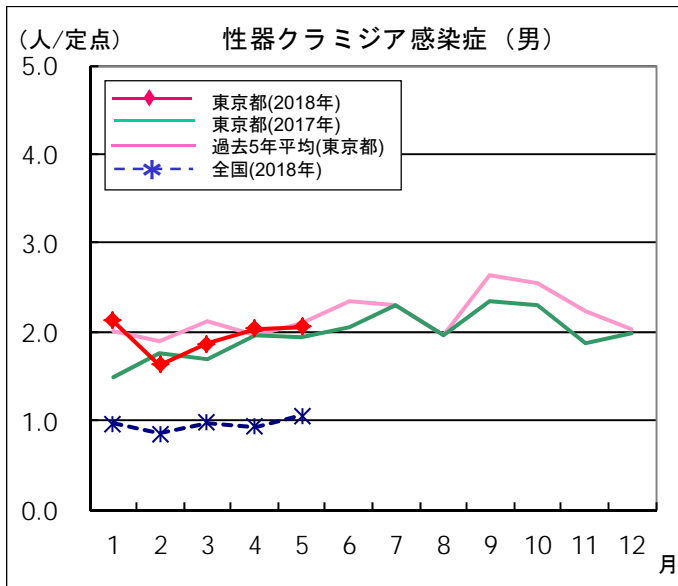
	定点数	性器クラミジア 感染症	性器ヘルペス ウイルス感染症	尖圭 コンジローマ	淋菌感染症	膣トリコモナス症	総 計
千代田	2	9		1	8		18
中央区	3	11	4	1	3	1	20
みなと	2		29	7	2		38
新宿区	7	26	16	40	24		106
文京	1	4		1	2		7
台東	2	1		2	1		4
墨田区	2	2	2	2			6
江東区	2	6	4	3	6		19
品川区	1	10	5	1	1		17
大田区	2						
渋谷区	5	13	8	3	4		28
中野区	2						
杉並	2	9		2	1		12
池袋	3	12	4		9		25
北区	1	1		1			2
荒川区	1						
板橋区	2	4					4
足立	2	1			1		2
江戸川	2	3	1		4		8
八王子市	4						
町田市	1						
多摩立川	2						
多摩府中	3	1					1
多摩小平	1						
合 計	55	113	73	64	66	1	317
定点当たり		2.05	1.33	1.16	1.20	0.02	5.76

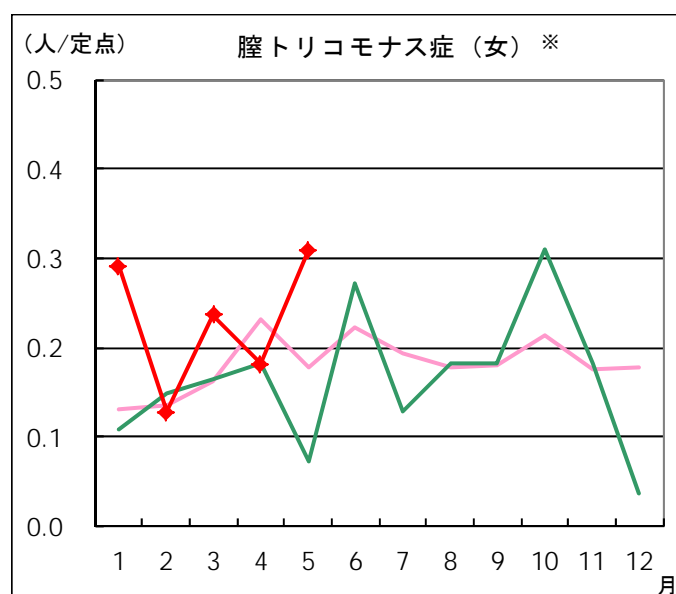
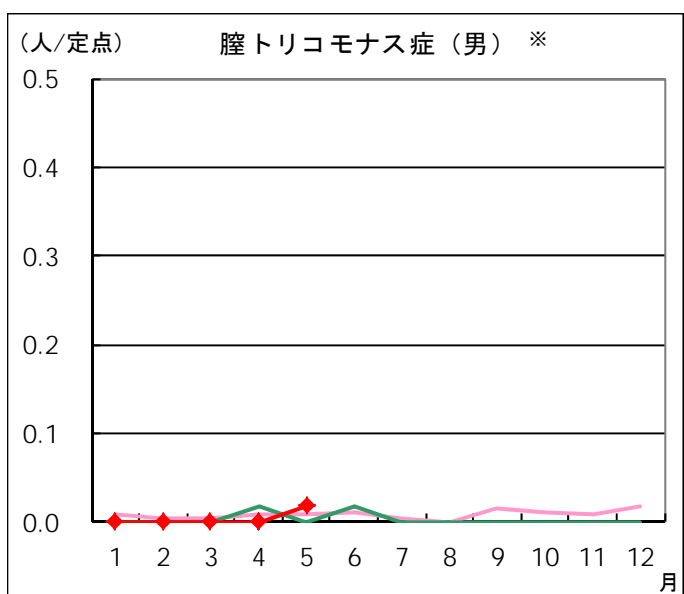
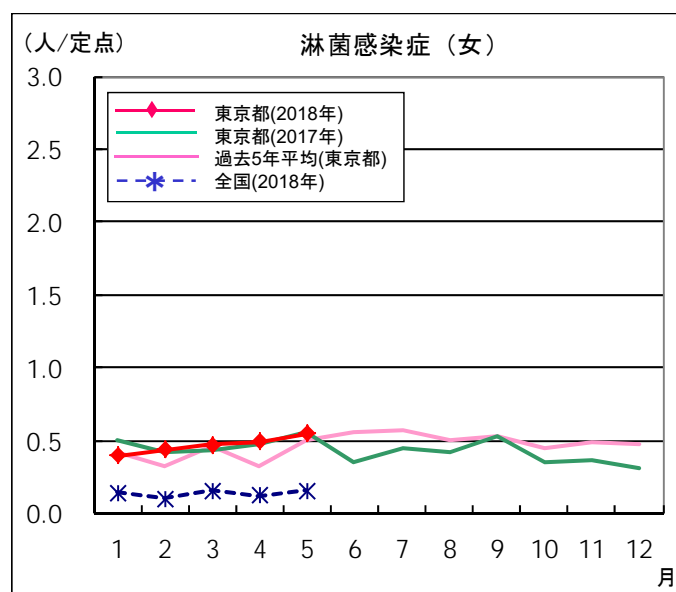
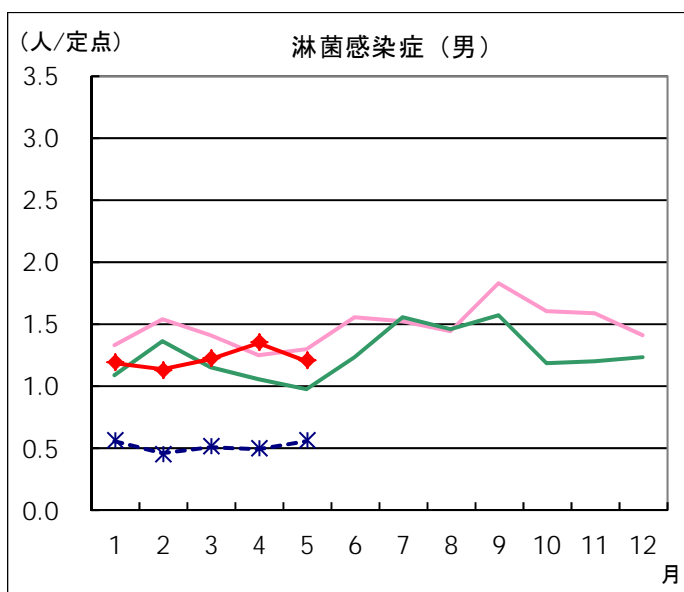
＜ 女性 ＞

	定点数	性器クラミジア 感染症	性器ヘルペス ウイルス感染症	尖圭 コンジローマ	淋菌感染症	膣トリコモナス症	総 計
千代田	2		1				1
中央区	3	2					2
みなと	2		6	1			7
新宿区	7	10	5	12	8	2	37
文京	1						
台東	2	15	2	2	13	7	39
墨田区	2	4		1			5
江東区	2		1		1		2
品川区	1		1				1
大田区	2	5					5
渋谷区	5	6	6	2		1	15
中野区	2				1		1
杉並	2			2		1	3
池袋	3	13	3	2	3		21
北区	1						
荒川区	1	2					2
板橋区	2	9	1				10
足立	2	4					4
江戸川	2	6	1		1	2	10
八王子市	4	7	1	1	1	1	11
町田市	1	4	1			2	7
多摩立川	2	10	1		2		13
多摩府中	3						
多摩小平	1					1	1
合 計	55	97	30	23	30	17	197
定点当たり		1.76	0.55	0.42	0.55	0.31	3.58

月報告 定点把握対象疾患 定点医療機関当たり報告数(2018年5月 現在)

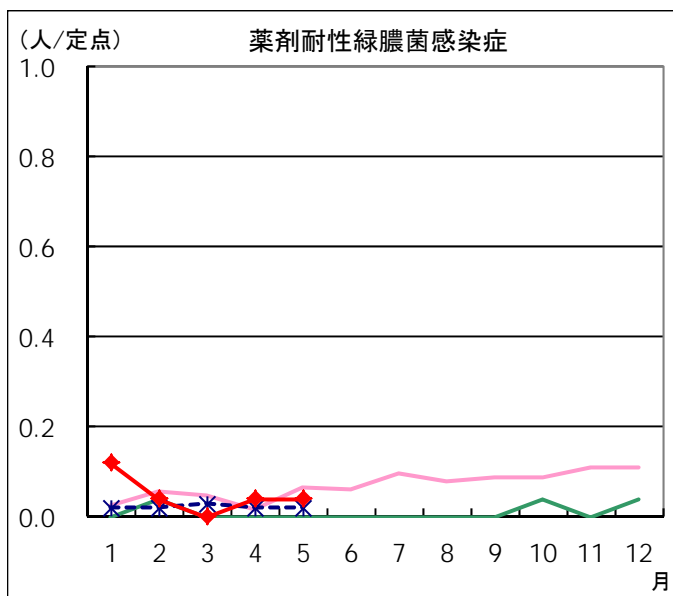
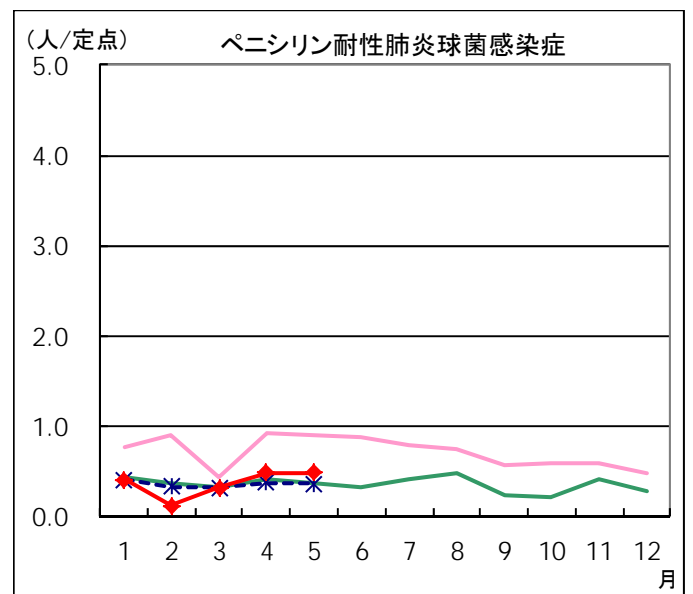
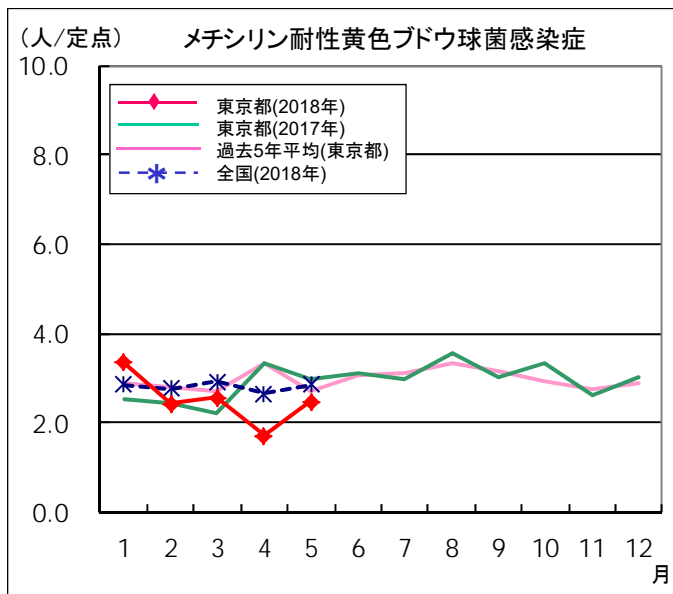
◆ 性感染症定点





※東京都独自対象疾患

◆ 基幹定点



定点医療機関から搬入された検体の検査情報(月報告)

採取日	臨床診断名	年齢	性別	検査試料	検出病原体
4/18	メチシリン耐性黄色ブドウ球菌感染症	1	記載なし	皮膚病巣	MRSAコアグラウゼⅢ型
4/23	メチシリン耐性黄色ブドウ球菌感染症	記載なし	記載なし	皮膚病巣	MRSAコアグラウゼ型別不能
5/1	性器ヘルペス	25	男	皮膚病巣	単純ヘルペスウイルス2型
5/1	性器ヘルペス	27	男	陰部擦過物	単純ヘルペスウイルス2型
5/1	淋菌感染症	27	男	陰部擦過物	淋菌
5/4	メチシリン耐性黄色ブドウ球菌感染症	0	男	気管吸引液	MRSAコアグラウゼⅢ型
5/7	淋菌感染症	26	男	陰部擦過物	クラミジア・トラコマチス 淋菌
5/9	尖圭コンジローマ	27	女	陰部擦過物	ヒトパピローマウイルス11型 ヒトパピローマウイルス(6,11,16,18型以外)
5/9	尖圭コンジローマ	38	男	陰部擦過物	ヒトパピローマウイルス11型
5/15	尖圭コンジローマ	43	男	陰部擦過物	ヒトパピローマウイルス11型
5/23	淋菌感染症	25	男	咽頭拭い液	淋菌
5/25	クラミジア感染症	40	男	咽頭拭い液	クラミジア・トラコマチス 淋菌