

INFECTIOUS DISEASES WEEKLY REPORT

TOKYO iDWR

東京都感染症情報センター

東京都感染症週報

2018年第29週
(7月16日～7月22日)

* 2018年7月25日現在の情報により作成しています。
最新のデータは「Web版感染症発生動向」をご覧ください。
<http://survey.tokyo-eiken.go.jp/>

平成30(2018)年7月26日発行

編集・発行

東京都健康安全研究センター
健康危機管理情報課

電話：03-3363-3213(直通)
FAX：03-5332-7365
e-mail：www@tokyo-eiken.go.jp

定点把握対象疾患 報告数 2018年29週

上段: 報告数
下段: 定点当たり

定点種別	対象疾患	2018年				報告 医療 機関数	定点 医療 機関数		
		26週	27週	28週	29週				
小児科	RSウイルス感染症	96 0.37	90 0.34	151 0.58	179 0.69	258	264		
	咽頭結膜熱	199 0.76	170 0.65	154 0.59	135 0.52				
	A群溶血性レンサ球菌咽頭炎	772 2.95	688 2.62	634 2.44	465 1.80				
	感染性胃腸炎	1,674 6.39	1,467 5.58	1,401 5.39	1,063 4.12				
	水痘	105 0.40	98 0.37	79 0.30	75 0.29				
	手足口病	192 0.73	240 0.91	334 1.28	297 1.15				
	伝染性紅斑	322 1.23	289 1.10	265 1.02	199 0.77				
	突発性発しん	177 0.68	180 0.68	167 0.64	123 0.48				
	ヘルパンギーナ	356 1.36	500 1.90	817 3.14	811 3.14				
	流行性耳下腺炎	44 0.17	33 0.13	38 0.15	49 0.19				
	川崎病 ^{*1}	6 0.02	4 0.02	3 0.01	1 0.00				
	不明発しん症 ^{*1}	26 0.10	35 0.13	31 0.12	27 0.10				
	インフルエンザ	13 0.03	28 0.07	22 0.05	6 0.01			410	419
	眼科	急性出血性結膜炎			1 0.03			1 0.03	38
流行性角結膜炎		17 0.46	28 0.74	20 0.53	26 0.68				
基幹	細菌性髄膜炎 ^{*3}			1 0.04	1 0.04	25	25		
	無菌性髄膜炎				3 0.12				
	マイコプラズマ肺炎	1 0.04	8 0.32	4 0.16					
	クラミジア肺炎(オウム病を除く)	2 0.08	1 0.04						
	感染性胃腸炎(ロタウイルス) ^{*4}		1 0.04		1 0.04				
	インフルエンザ入院								

2018/7/25集計

*1 不明発しん症、川崎病 は東京都が独自に指定する疾患である。

*2 鳥インフルエンザを除く。

*3 インフルエンザ菌、髄膜炎菌、肺炎球菌を原因として同定された場合を除く。

*4 病原体がロタウイルスであるものに限る。

* 百日咳は2018年1月1日より五類(定点把握対象)から五類(全数把握対象)に変更

(今週の注目される定点把握対象疾患)

- ・ 伝染性紅斑、手足口病及びヘルパンギーナの報告数は減少していますが、休日による定点医療機関の休診が影響している可能性があり、今後も注意が必要です。

定点把握対象疾患 報告数【年齢階級別】 2018年29週

	小児科										
	RS ウイルス 感染症	咽頭 結膜熱	A群溶血性 レンサ球菌 咽頭炎	感染性 胃腸炎	水痘	手足口病	伝染性 紅斑	突発性 発しん	ヘルパン ギーナ	流行性 耳下腺炎	川崎病
～5か月	24	1	1	15	1	2			3		
6～11か月	33	6	3	101		28	1	42	62	3	
1歳	79	34	26	134	3	82	12	50	257	5	
2歳	22	23	27	111	1	58	13	24	182	6	
3歳	12	19	55	108	4	45	30	4	94	7	1
4歳	5	22	63	104	7	25	34	1	91	1	
5歳	3	15	69	88	18	21	43		47	7	
6歳	1	8	50	69	7	11	29	1	28	5	
7歳		5	52	41	12	12	9		11	3	
8歳			25	41	3	3	8		9	3	
9歳			24	33	10	3	8	1	5	3	
10～14歳			36	102	7	4	10		11	3	
15～19歳			3	12					4	1	
20～29歳		2	31	104	2	3	2		7	2	
30～39歳											
40～49歳											
50～59歳											
60～69歳											
70～79歳											
80歳以上											
合計	179	135	465	1,063	75	297	199	123	811	49	1
先週比	28	-19	-169	-338	-4	-37	-66	-44	-6	11	-2

注:小児科定点把握対象疾患の「20～29歳」は「20歳以上」と読み替える。
眼科定点把握対象疾患のうち、「70～79歳」は「70歳以上」と読み替える。

	小児科	インフルエンザ	眼科		基幹					
	不明 発しん症	インフル エンザ	急性出 血性結 膜炎	流行性角 結膜炎	細菌性 髄膜炎	無菌性 髄膜炎	マイコ プラズマ 肺炎	クラミジ ア肺炎	感染性 胃腸炎 (ロタウイルス)	インフル エンザ 入院
～5か月										
6～11か月	3									
1歳	8	1								
2歳	5					1				
3歳	4			2						
4歳	2	1								
5歳	1	1								
6歳		2		1					1	
7歳	1									
8歳	3									
9歳										
10～14歳										
15～19歳				1						
20～29歳			1	4		1				
30～39歳				7						
40～49歳				5						
50～59歳		1		4	1					
60～69歳				1						
70～79歳				1		1				
80歳以上										
合計	27	6	1	26	1	3			1	
先週比	-4	-16		6		3	-4		1	

注:小児科定点把握対象疾患の「20～29歳」は「20歳以上」と読み替える。
眼科定点把握対象疾患のうち、「70～79歳」は「70歳以上」と読み替える。

定点把握対象疾患 定点医療機関当たり報告数【保健所別】 2018年29週

	小児科										
	RS ウイルス 感染症	咽頭 結膜熱	A群溶血性 レンサ球菌 咽頭炎	感染性 胃腸炎	水痘	手足口病	伝染性 紅斑	突発性 発しん	ヘルパン ギーナ	流行性 耳下腺炎	川崎病
千代田			0.33	1.00	0.33		0.33		1.67		
中央区	0.67	0.33	1.33	3.67		3.33	1.67		3.67	0.33	
みなと	1.00	0.17	0.67	2.67		0.50	0.17	0.33	1.00	2.33	
新宿区	2.00	0.50	2.63	2.75	0.13	1.00	0.13	0.50	1.63		
文京			1.50	2.75		1.50	0.25	0.50	3.00		
台東	1.50	1.25	3.75	5.75		7.75	1.75	1.75	2.00		
墨田区	0.60		0.20	0.80	0.20	5.00	1.00	0.40	2.80		
江東区	1.22	0.89	1.67	6.89	0.11	1.89	0.33	0.56	2.22	0.11	
品川区	0.50	0.38	1.25	3.25	0.13	1.00	0.75		1.88		
目黒区	0.80		4.20	4.80	0.60	1.40	0.60	0.60	4.80		
大田区	1.31	1.15	2.00	4.54	0.15	1.23	0.62	0.54	3.23	0.08	
世田谷	1.44	0.31	1.56	4.31	0.38	0.19	0.75	0.38	3.75	0.13	
渋谷区				4.25	0.50	0.25	1.25	0.25	0.50		
中野区	0.67	0.83	2.67	4.83		1.00	0.83	1.50	1.83		
杉並	0.09	1.09	0.91	3.18	0.27	0.27	0.73	0.36	1.36		
池袋		0.25	1.25	2.75	0.25		0.75		1.50		
北区	0.14	0.14	0.86	2.57	0.14	0.71	1.00	0.43	1.57	0.14	
荒川区	2.00	1.75	2.50	2.75	0.25	8.75	1.00	0.25	9.25		
板橋区		0.10	1.00	1.80	0.10	0.30	0.20	0.30	0.70	0.20	
練馬区	0.25	0.50	2.83	4.25	0.08	0.17	2.58	0.42	2.25		
足立	0.69	0.77	1.85	5.00	0.38	0.77	0.62	0.62	3.77	0.23	
葛飾区	0.25	0.75	1.75	5.25	0.25	2.00		0.13	3.50		
江戸川	1.42	1.00	2.08	3.83	0.50	1.58	0.08	0.25	6.33	0.33	
八王子市	1.55	0.64	2.82	9.64	0.36	2.00	0.73	0.45	5.55	0.91	
町田市	0.50	0.13	3.75	6.50	0.50	0.38	0.88	0.50	2.75		
西多摩		0.13	1.25	2.50	0.25	0.25	0.38	0.25	0.75		
南多摩	0.89	0.22	1.00	2.33	0.78		0.56	0.67	5.11	0.11	
多摩立川	0.14		1.07	3.93	0.29		1.07	0.36	2.79	0.14	0.07
多摩府中	0.33	0.44	2.00	4.17	0.67	0.78	0.72	0.44	3.39	0.17	
多摩小平	0.36	0.93	2.21	4.36	0.21	1.07	1.50	1.21	5.50	0.21	
島しょ						7.00				1.00	
東京都	0.69	0.52	1.80	4.12	0.29	1.15	0.77	0.48	3.14	0.19	0.00

	小児科	インフルエンザ	眼科		基幹					
	不明 発しん症	インフル エンザ	急性出血 性結膜炎	流行性 角結膜炎	細菌性 髄膜炎	無菌性 髄膜炎	マイコ プラズマ 肺炎	クラミジア 肺炎	感染性 胃腸炎 (ロタウイルス)	インフル エンザ 入院
千代田		0.25								
中央区	1.00			4.00						
みなと										
新宿区					0.50					
文京										
台東	0.25									
墨田区	0.20									
江東区	0.11	0.14		2.00						
品川区										
目黒区	0.60	0.13								
大田区	0.08			1.00						
世田谷	0.13					0.50				
渋谷区										
中野区				1.00						
杉並	0.09									
池袋				1.00						
北区				2.00						
荒川区				1.00						
板橋区										
練馬区		0.10		1.00						
足立				1.00						
葛飾区										
江戸川	0.08		0.50	2.50						
八王子市	0.18									
町田市	0.25									
西多摩										
南多摩										
多摩立川										
多摩府中	0.11			1.33						
多摩小平	0.50					1.00			0.50	
島しょ										

東京都	0.10	0.01	0.03	0.68	0.04	0.12			0.04	
-----	------	------	------	------	------	------	--	--	------	--

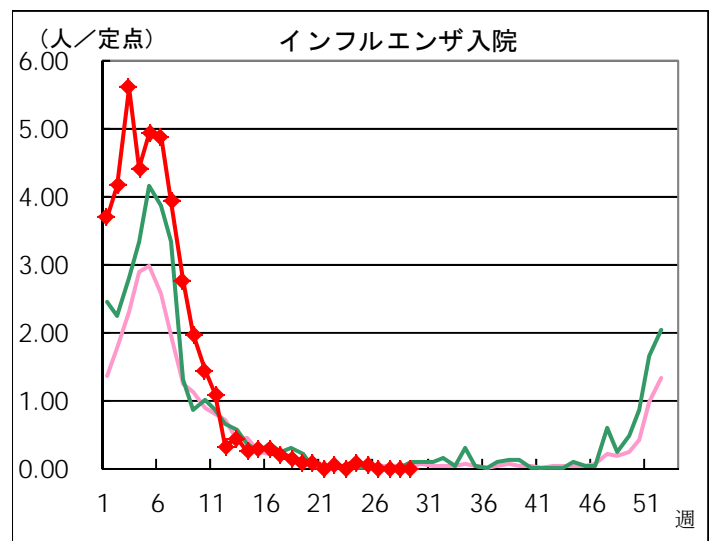
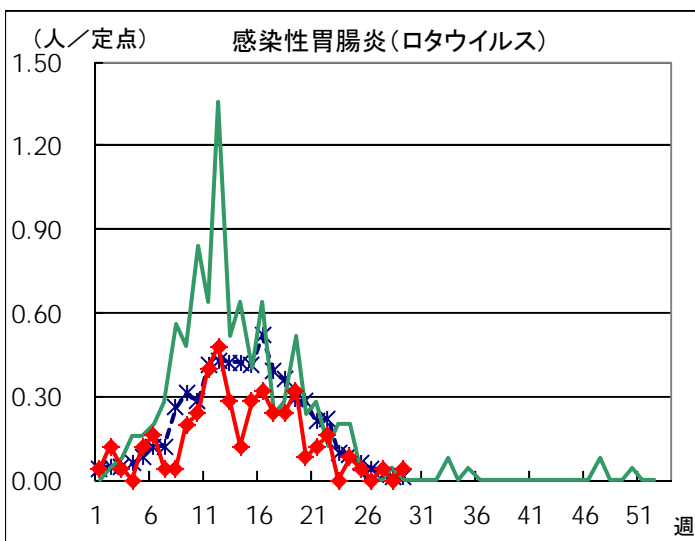
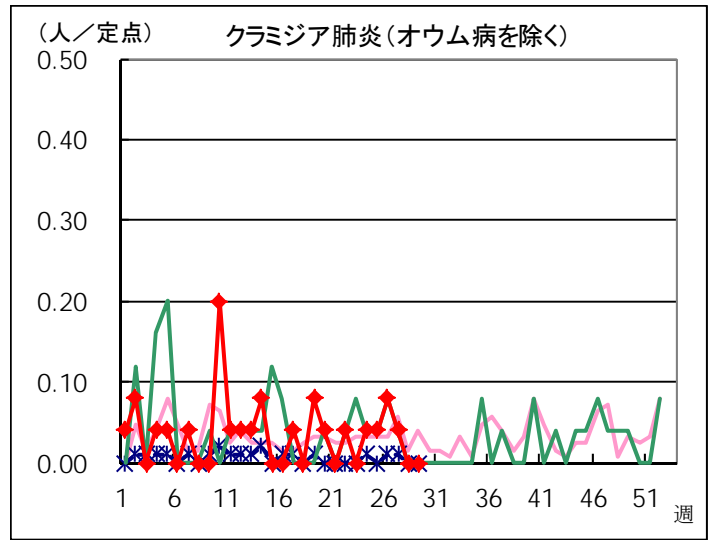
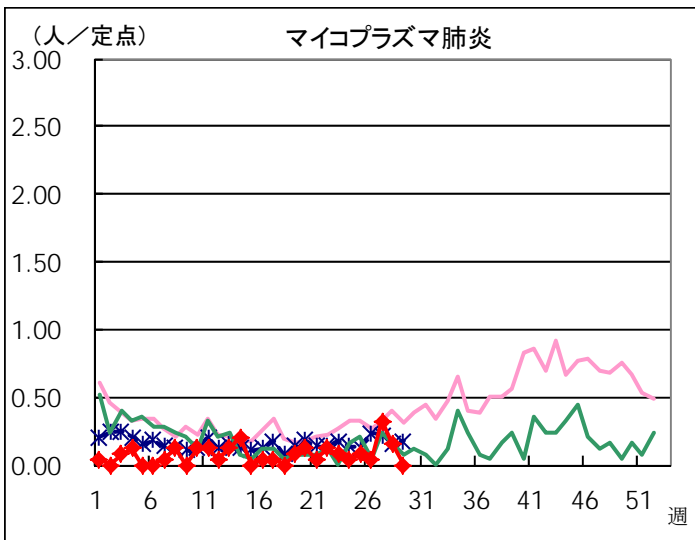
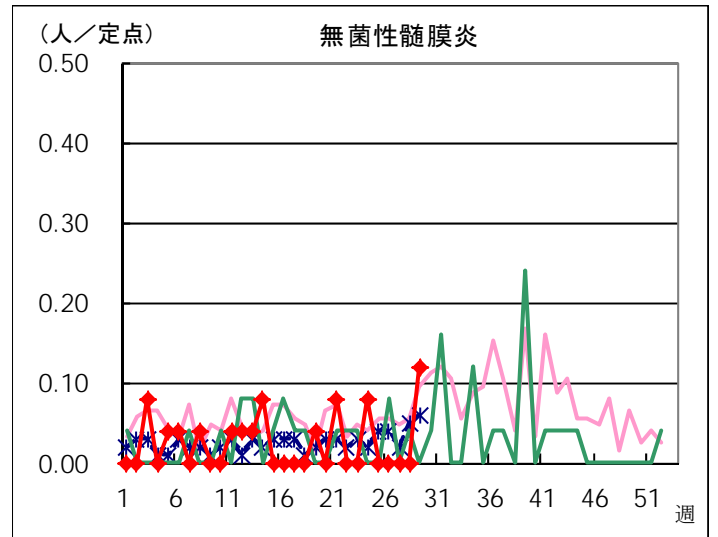
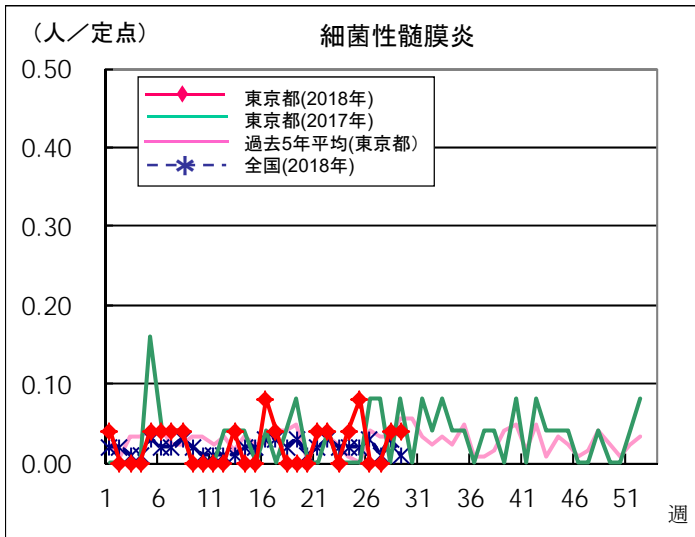
定点把握対象疾患 報告数【保健所別】 2018年29週

	小児科										
	RSウイルス 感染症	咽頭結膜熱	A群溶血性 レンサ球菌 咽頭炎	感染性 胃腸炎	水痘	手足口病	伝染性 紅斑	突発性 発しん	ヘルパン ギーナ	流行性 耳下腺炎	川崎病
千代田			1	3	1		1		5		
中央区	2	1	4	11		10	5		11	1	
みなと	6	1	4	16		3	1	2	6	14	
新宿区	16	4	21	22	1	8	1	4	13		
文京			6	11		6	1	2	12		
台東	6	5	15	23		31	7	7	8		
墨田区	3		1	4	1	25	5	2	14		
江東区	11	8	15	62	1	17	3	5	20	1	
品川区	4	3	10	26	1	8	6		15		
目黒区	4		21	24	3	7	3	3	24		
大田区	17	15	26	59	2	16	8	7	42	1	
世田谷	23	5	25	69	6	3	12	6	60	2	
渋谷区				17	2	1	5	1	2		
中野区	4	5	16	29		6	5	9	11		
杉並	1	12	10	35	3	3	8	4	15		
池袋		1	5	11	1		3		6		
北区	1	1	6	18	1	5	7	3	11	1	
荒川区	8	7	10	11	1	35	4	1	37		
板橋区		1	10	18	1	3	2	3	7	2	
練馬区	3	6	34	51	1	2	31	5	27		
足立	9	10	24	65	5	10	8	8	49	3	
葛飾区	2	6	14	42	2	16		1	28		
江戸川	17	12	25	46	6	19	1	3	76	4	
八王子市	17	7	31	106	4	22	8	5	61	10	
町田市	4	1	30	52	4	3	7	4	22		
西多摩		1	10	20	2	2	3	2	6		
南多摩	8	2	9	21	7		5	6	46	1	
多摩立川	2		15	55	4		15	5	39	2	1
多摩府中	6	8	36	75	12	14	13	8	61	3	
多摩小平	5	13	31	61	3	15	21	17	77	3	
島しょ						7				1	
東京都合計	179	135	465	1,063	75	297	199	123	811	49	1

	小児科	インフルエンザ	眼科		基幹					
	不明 発しん症	インフル エンザ	急性出血 性結膜炎	流行性 角結膜炎	細菌性 髄膜炎	無菌性 髄膜炎	マイコ プラズマ 肺炎	クラミジア 肺炎	感染性 胃腸炎 (ロタウイルス)	インフル エンザ 入院
千代田		1								
中央区	3			4						
みなと										
新宿区					1					
文京										
台東	1									
墨田区	1									
江東区	1	2		2						
品川区										
目黒区	3	1								
大田区	1			2						
世田谷	2					1				
渋谷区										
中野区				1						
杉並	1									
池袋				1						
北区				2						
荒川区				1						
板橋区										
練馬区		2		2						
足立				2						
葛飾区										
江戸川	1		1	5						
八王子市	2									
町田市	2									
西多摩										
南多摩										
多摩立川										
多摩府中	2			4						
多摩小平	7					2			1	
島しょ										

東京都合計	27	6	1	26	1	3			1	
-------	----	---	---	----	---	---	--	--	---	--

◆ 基幹定点



定点医療機関から搬入された検体の検査情報

◇病原体検出状況(インフルエンザウイルスを除く)

採取日	臨床診断名	年齢	検査試料	検出病原体
6/25	A群溶血性レンサ球菌咽頭炎	5	咽頭拭い液	A群溶血性レンサ球菌T-12型
6/29	A群溶血性レンサ球菌咽頭炎	4	咽頭拭い液	A群溶血性レンサ球菌T-3型

◇遺伝子検査法によるインフルエンザウイルスの亜型別検出件数

27週はインフルエンザウイルスが検出されませんでした。

	AH1pdm09	AH1亜型	AH3亜型	B型
2018年27週				
2017-2018年 シーズン累計*	114		190	254

* 2017-2018年シーズンの開始は第36週(2017年9月4日～)

病原体検出情報【週別】

検出病原体	2018年							
	20週	21週	22週	23週	24週	25週	26週	27週
アデノウイルス	2	1			3	3	1	
コクサッキーウイルスA群				2	3	2	3	
コクサッキーウイルスB群								
エコーウイルス								
エンテロウイルス71								
その他のエンテロウイルス								
ライノウイルス	1	1		2	2		3	
ヒトメタニューモウイルス								
単純ヘルペスウイルス								
水痘・帯状疱疹ウイルス		1						
ヒトヘルペスウイルス6型・7型	1	2	1	9	2	1	2	
EBウイルス					1			
サイトメガロウイルス								
ムンプスウイルス								
麻疹ウイルス								
麻疹A型(ワクチンタイプ)				1				
風疹ウイルス								
風疹1a型(ワクチンタイプ)				1			1	
ヒトパルボウイルスB19	1	3	2		2	2	1	
RSウイルス				2	1			
ノロウイルス	1							
ロタウイルス		3						
サポウイルス		2						
インフルエンザウイルスAH1亜型								
インフルエンザウイルスAH3亜型	3	1		2			1	
インフルエンザウイルスB型								
インフルエンザウイルスAH1pdm09			1	3				
その他のウイルス								
A群溶血性レンサ球菌T-1型	2		1	1		1		
A群溶血性レンサ球菌T-3型							1	
A群溶血性レンサ球菌T-4型	1							
A群溶血性レンサ球菌T-12型	3	2	1	1		1	1	
A群溶血性レンサ球菌T-25型					1			
A群溶血性レンサ球菌T-28型	2	1		1				
A群溶血性レンサ球菌T-B3264型	1			1				
A群溶血性レンサ球菌その他のT型		1			1	1		
A群溶血性レンサ球菌T型別不能	2			1				
百日咳菌								
肺炎マイコプラズマ								
肺炎クラミジア								
髄膜炎菌								
B群レンサ球菌								
肺炎球菌								
インフルエンザ菌								
黄色ブドウ球菌								
大腸菌								
その他の細菌								
その他の病原体								

病原体検出情報【臨床診断名別】

2018年20週～2018年27週

	R S ウ イ ル ス 感 染 症	咽 頭 結 膜 熱	A 群 溶 血 性 レ ン サ 球 菌 咽 頭 炎	感 染 性 胃 腸 炎	水 痘	手 足 口 病	伝 染 性 紅 斑	突 発 性 発 し ん	ヘル パ ン ギ ー ナ	流 行 性 耳 下 腺 炎	川 崎 病	不 明 発 し ん 症	イン フル エン ザ	イン フル エン ザ 様 疾 患	急 性 出 血 性 結 膜 炎	流 行 性 角 結 膜 炎	細 菌 性 髄 膜 炎	無 菌 性 髄 膜 炎	マイ コ プ ラ ズ マ 肺 炎	ク ラ ミ ジ ア 肺 炎
搬入検体数	3	9	30	8	2	10	11	14	8	9		26	10	18		4				
アデノウイルス		4		1								1		1		3				
コクサッキーウイルスA群						3			4			3								
コクサッキーウイルスB群																				
エコーウイルス																				
エンテロウイルス71																				
その他のエンテロウイルス																				
ライノウイルス				1	1			1	1			2		3						
ヒトメタニューモウイルス																				
単純ヘルペスウイルス																				
水痘・带状疱疹しんウイルス					1															
ヒトヘルペスウイルス6型・7型		1						12	1			4								
EBウイルス										1										
サイトメガロウイルス																				
ムンプスウイルス																				
麻疹ウイルス																				
麻疹A型(ワクチンタイプ)												1								
風しんウイルス																				
風しん1a型(ワクチンタイプ)																				
ヒトパルボウイルスB19							6													
RSウイルス	3																			
ノロウイルス				1																
ロタウイルス				3																
サポウイルス				2																
インフルエンザウイルスAH1亜型																				
インフルエンザウイルスAH3亜型														7						
インフルエンザウイルスB型																				
インフルエンザウイルスAH1pdm09													3	1						
その他のウイルス																				
A群溶血性レンサ球菌T-1型			5																	
A群溶血性レンサ球菌T-3型			1																	
A群溶血性レンサ球菌T-4型			1																	
A群溶血性レンサ球菌T-12型			9																	
A群溶血性レンサ球菌T-25型			1																	
A群溶血性レンサ球菌T-28型			4																	
A群溶血性レンサ球菌T-B3264型			2																	
A群溶血性レンサ球菌その他のT型			3																	
A群溶血性レンサ球菌T型別不能			3																	
百日咳菌																				
肺炎マイコプラズマ																				
肺炎クラミジア																				
髄膜炎菌																				
B群レンサ球菌																				
肺炎球菌																				
インフルエンザ菌																				
黄色ブドウ球菌																				
大腸菌																				
その他の細菌																				
その他の病原体																				