

INFECTIOUS DISEASES WEEKLY REPORT

TOKYO iDWR

東京都感染症情報センター

東京都感染症週報

2018年第43週
(10月22日～10月28日)

* 2018年10月31日現在の情報により作成しています。
最新のデータは「Web版感染症発生動向」をご覧ください。
<http://survey.tokyo-eiken.go.jp/>

平成30(2018)年11月1日発行

編集・発行

東京都健康安全研究センター
健康危機管理情報課

電話：03-3363-3213(直通)
FAX：03-5332-7365
e-mail：www@tokyo-eiken.go.jp

定点把握対象疾患 報告数 2018年43週

上段: 報告数
下段: 定点当たり

定点種別	対象疾患	2018年				報告 医療 機関数	定点 医療 機関数			
		40週	41週	42週	43週					
小児科	RSウイルス感染症	340 1.31	249 0.95	228 0.88	168 0.66	256	264			
	咽頭結膜熱	55 0.21	48 0.18	52 0.20	45 0.18					
	A群溶血性レンサ球菌咽頭炎	405 1.56	372 1.41	500 1.92	582 2.27					
	感染性胃腸炎	1,073 4.13	956 3.63	1,153 4.43	1,309 5.11					
	水痘	56 0.22	79 0.30	68 0.26	60 0.23					
	手足口病	483 1.86	362 1.38	373 1.43	352 1.38					
	伝染性紅斑	339 1.30	240 0.91	262 1.01	324 1.27					
	突発性発しん	136 0.52	99 0.38	114 0.44	126 0.49					
	ヘルパンギーナ	168 0.65	119 0.45	129 0.50	81 0.32					
	流行性耳下腺炎	30 0.12	16 0.06	21 0.08	20 0.08					
	川崎病 ^{*1}	2 0.01	3 0.01	3 0.01	4 0.02					
	不明発しん症 ^{*1}	34 0.13	44 0.17	43 0.17	37 0.14					
	インフル エンザ	インフルエンザ ^{*2}	100 0.24	42 0.10	56 0.13			64 0.16	409	419
眼科	急性出血性結膜炎		1 0.03		2 0.05	38	39			
		25 0.66	21 0.55	20 0.53	23 0.61					
基幹	細菌性髄膜炎 ^{*3}			1 0.04		25	25			
			2 0.08		1 0.04					
	マイコプラズマ肺炎	4 0.16	7 0.28	5 0.20	16 0.64					
				1 0.04						
	感染性胃腸炎(ロタウイルス) ^{*4}									
	インフルエンザ入院	1 0.04			1 0.04					

2018/10/31集計

*1 不明発しん症、川崎病 は東京都が独自に指定する疾患である。

*2 鳥インフルエンザを除く。

*3 インフルエンザ菌、髄膜炎菌、肺炎球菌を原因として同定された場合を除く。

*4 病原体がロタウイルスであるものに限る。

* 百日咳は2018年1月1日より五類(定点把握対象)から五類(全数把握対象)に変更

(今週の注目される定点把握対象疾患)

- ・ 伝染性紅斑は比較的高いレベルが続いています。
- ・ 感染性胃腸炎、手足口病は一部、定点報告数の高い地域が見られます。

定点把握対象疾患 報告数【年齢階級別】 2018年43週

	小児科										
	RS ウイルス 感染症	咽頭 結膜熱	A群溶血性 レンサ球菌 咽頭炎	感染性 胃腸炎	水痘	手足口病	伝染性 紅斑	突発性 発しん	ヘルパン ギーナ	流行性 耳下腺炎	川崎病
～5か月	23			11	1	2			3		
6～11か月	35	4	2	94	2	26	3	36	6		1
1歳	68	11	9	216	2	98	16	61	24		
2歳	21	4	28	142	1	77	23	20	17		2
3歳	13	10	35	123	12	47	40	7	10	2	1
4歳	5	4	77	107	6	39	51	2	7	2	
5歳	2	3	74	105	9	25	60		6	5	
6歳			70	81	5	16	46		2	4	
7歳		3	84	66	6	8	32		4	1	
8歳		2	53	73	2	4	22		1	2	
9歳			38	49	5	4	13			1	
10～14歳		2	64	112	8	2	14		1	3	
15～19歳			7	24	1	1					
20～29歳	1	2	41	106		3	4				
30～39歳											
40～49歳											
50～59歳											
60～69歳											
70～79歳											
80歳以上											
合計	168	45	582	1,309	60	352	324	126	81	20	4
先週比	-60	-7	82	156	-8	-21	62	12	-48	-1	1

注:小児科定点把握対象疾患の「20～29歳」は「20歳以上」と読み替える。
眼科定点把握対象疾患のうち、「70～79歳」は「70歳以上」と読み替える。

	小児科	インフルエンザ	眼科		基幹					
	不明 発しん症	インフル エンザ	急性出 血性結 膜炎	流行性角 結膜炎	細菌性 髄膜炎	無菌性 髄膜炎	マイコ プラズマ 肺炎	クラミジ ア肺炎	感染性 胃腸炎 (ロタウイルス)	インフル エンザ 入院
～5か月	1					1				
6～11か月	6			1						
1歳	9	2		1						
2歳	5			2						
3歳	6	3					1			
4歳	2	6		2			1			
5歳		10		3			1			
6歳	4	4		2			3			
7歳		6					2			
8歳	2	6		1			1			
9歳		3					2			
10～14歳	1	7					3			
15～19歳		2					1			
20～29歳	1	2	2	1						
30～39歳		6		1						
40～49歳		3		7			1			
50～59歳		2		1						
60～69歳				1						
70～79歳		2								
80歳以上										1
合計	37	64	2	23		1	16			1
先週比	-6	8	2	3	-1	1	11	-1		1

注:小児科定点把握対象疾患の「20～29歳」は「20歳以上」と読み替える。
眼科定点把握対象疾患のうち、「70～79歳」は「70歳以上」と読み替える。

定点把握対象疾患 定点医療機関当たり報告数 【保健所別】 2018年43週

	小児科										
	RSウイルス感染症	咽頭結膜熱	A群溶血性レンサ球菌咽頭炎	感染性胃腸炎	水痘	手足口病	伝染性紅斑	突発性発疹	ヘルパンギーナ	流行性耳下腺炎	川崎病
千代田	0.67		1.00	1.33	0.33	1.00					
中央区	0.33	1.00	2.67	10.33	0.33	4.33	1.00	0.67	0.33		
みなと	0.50	0.17	4.50	3.83		2.17	0.17	0.50	0.83		
新宿区	1.63	0.38	1.75	7.00			0.25	0.63	0.25		0.25
文京			0.50	5.25	0.25	1.00	1.25	0.50	0.75		
台東			3.50	14.25		5.00	2.25	0.25	1.25	0.25	0.25
墨田区	1.40	0.40	1.60	1.20	0.40	1.20	0.40	0.40	0.60		
江東区	0.67	0.33	1.89	7.22		1.56	3.44	0.78	0.33	0.11	
品川区		0.13	1.00	5.00	0.50	0.25	1.75	0.38		0.13	
目黒区	1.20		1.80	2.80	1.20	2.20	0.60	0.40	0.60		
大田区	0.92	0.46	1.69	9.69	0.38	0.46	0.54	0.23	0.31	0.15	
世田谷	1.13		2.13	4.69	0.25	0.88	1.31	0.63	0.31		
渋谷区			0.25	4.25		2.00	0.25	0.25	0.25		
中野区	0.67	0.50	3.00	6.67		2.17	1.17	0.83	0.33	0.33	
杉並	0.91		1.36	2.82	0.45	1.00	1.18	0.18	0.18	0.09	
池袋	0.75	0.25	1.00	1.50		0.25	2.50				
北区	0.29	0.29	2.29	2.71	0.14	1.86	0.29	0.86	0.29		
荒川区	0.75		5.00	4.75	0.25	2.75	0.25	0.50	0.25		
板橋区	0.10		0.50	2.30	0.10	1.00	1.10	0.30			
練馬区	0.15	0.23	3.31	5.46	0.46	1.62	1.00	0.62	0.54	0.15	0.08
足立	1.69	0.31	1.31	5.31		1.77	0.46	0.77	0.08		
葛飾区	0.13		0.63	6.88	0.13	2.25	0.63	1.25	0.25		
江戸川	0.08	0.17	4.42	8.58	0.08	1.33	0.75	0.33	0.33	0.33	
八王子市	1.91	0.27	4.27	8.27	0.45	1.18	4.36	0.55	0.55	0.27	
町田市	0.38		2.25	8.13	0.75	1.13	1.13	0.63	0.13	0.13	
西多摩	0.13	0.13	0.75	2.25	0.13	0.25	2.00		0.13	0.13	
南多摩	0.78	0.11	2.33	1.67		0.56	1.22	0.33	0.22		
多摩立川	0.50		2.71	2.14	0.07	2.64	0.86	0.07	0.07		
多摩府中	0.14	0.07	1.71	5.36	0.29	1.29	0.86	0.43	0.64		
多摩小平	0.67	0.33	4.33	2.93	0.20	1.13	2.67	0.87	0.33	0.07	
島しょ								1.00			
東京都	0.66	0.18	2.27	5.11	0.23	1.38	1.27	0.49	0.32	0.08	0.02

	小児科	インフルエンザ	眼科		基幹					
	不明 発しん症	インフル エンザ	急性出血 性結膜炎	流行性 角結膜炎	細菌性 髄膜炎	無菌性 髄膜炎	マイコ プラズマ 肺炎	クラミジア 肺炎	感染性 胃腸炎 (ロタウイルス)	インフル エンザ 入院
千代田							0.50			
中央区	0.33	0.20		1.00						
みなと		0.67					1.00			
新宿区							2.00			
文京										1.00
台東		0.14								
墨田区	0.20						1.00			
江東区										
品川区		0.17								
目黒区										
大田区	0.23	0.19		2.00						
世田谷		0.32	0.50			0.50				
渋谷区				1.00			1.00			
中野区		0.30		2.00						
杉並	0.27						1.00			
池袋		0.14		1.00			1.00			
北区	0.14	0.09		1.00						
荒川区		0.29		4.00						
板橋区	0.20						1.00			
練馬区	0.08	0.05								
足立				0.50						
葛飾区	0.13	0.15								
江戸川	0.08	0.05		0.50						
八王子市	0.18	0.11	0.50	1.00						
町田市	1.25									
西多摩		0.29		1.00						
南多摩		0.64								
多摩立川		0.19								
多摩府中	0.71	0.16		1.33			1.33			
多摩小平	0.07	0.35								
島しょ										

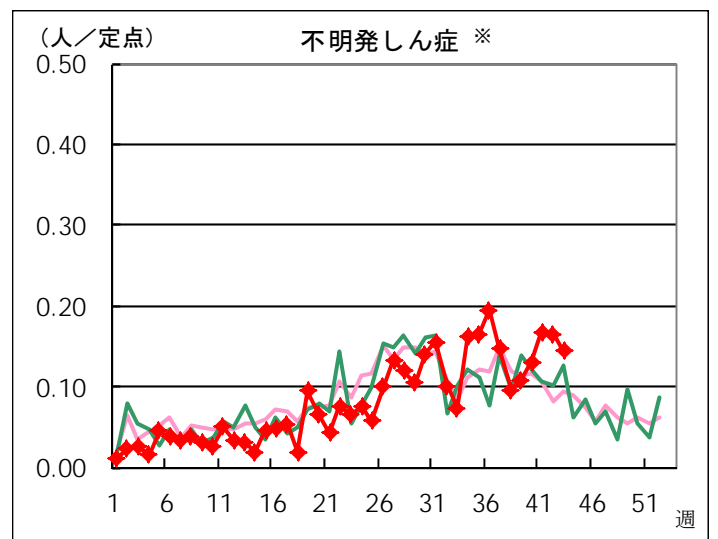
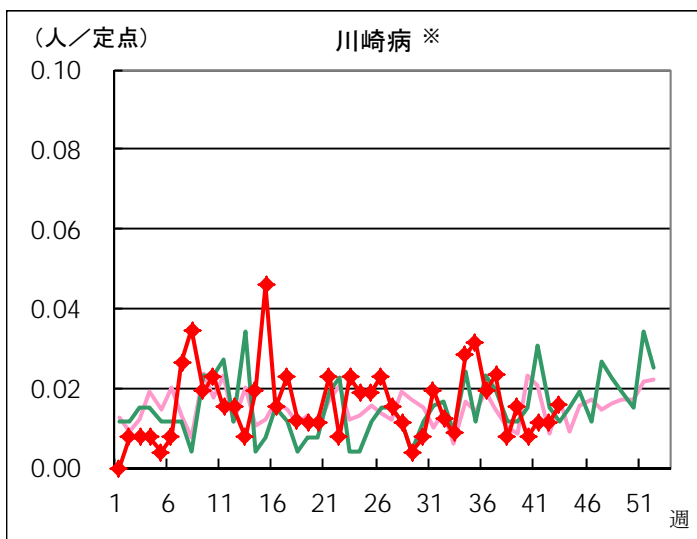
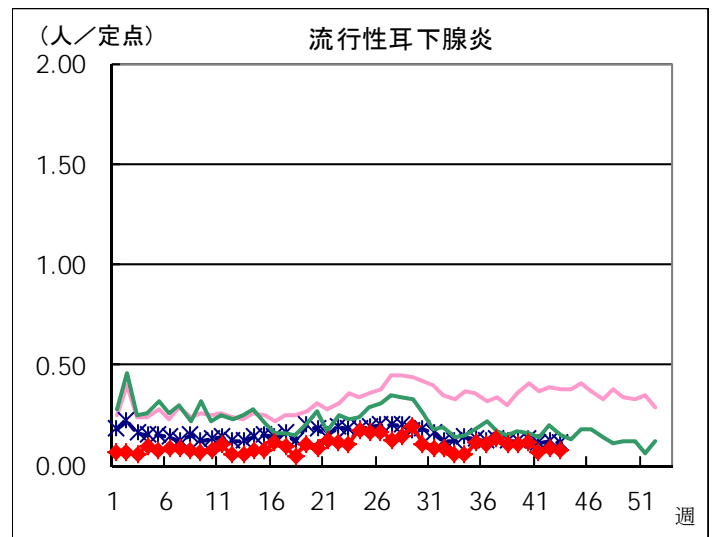
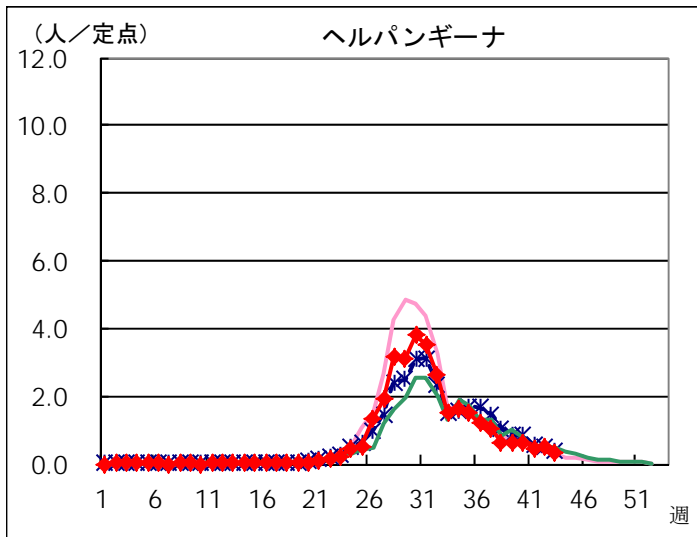
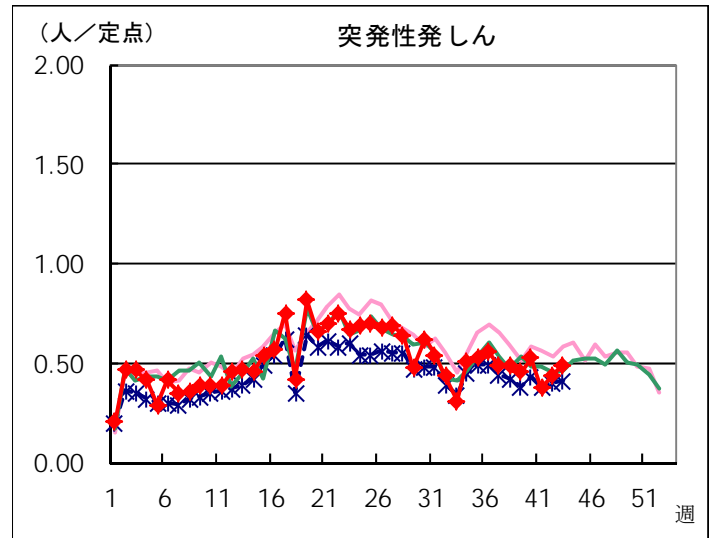
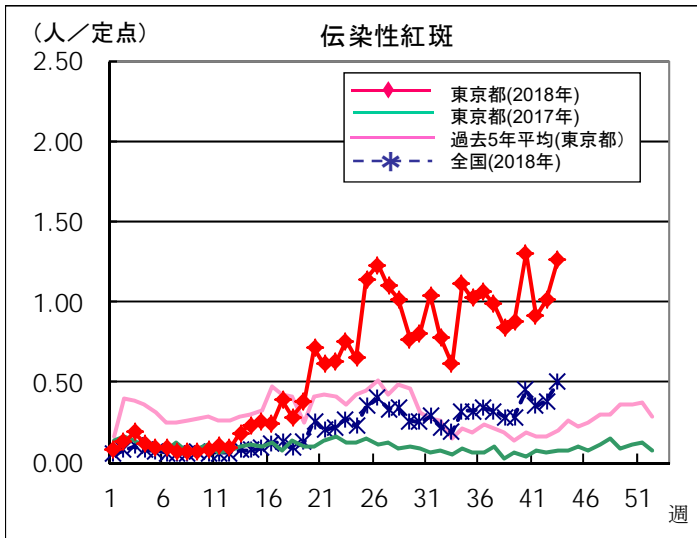
東京都	0.14	0.16	0.05	0.61		0.04	0.64			0.04
-----	------	------	------	------	--	------	------	--	--	------

定点把握対象疾患 報告数【保健所別】 2018年43週

	小児科										
	RSウイルス 感染症	咽頭結膜熱	A群溶血性 レンサ球菌 咽頭炎	感染性 胃腸炎	水痘	手足口病	伝染性 紅斑	突発性 発しん	ヘルパン ギーナ	流行性 耳下腺炎	川崎病
千代田	2		3	4	1	3					
中央区	1	3	8	31	1	13	3	2	1		
みなと	3	1	27	23		13	1	3	5		
新宿区	13	3	14	56			2	5	2		2
文京			2	21	1	4	5	2	3		
台東			14	57		20	9	1	5	1	1
墨田区	7	2	8	6	2	6	2	2	3		
江東区	6	3	17	65		14	31	7	3	1	
品川区		1	8	40	4	2	14	3		1	
目黒区	6		9	14	6	11	3	2	3		
大田区	12	6	22	126	5	6	7	3	4	2	
世田谷	18		34	75	4	14	21	10	5		
渋谷区			1	17		8	1	1	1		
中野区	4	3	18	40		13	7	5	2	2	
杉並	10		15	31	5	11	13	2	2	1	
池袋	3	1	4	6		1	10				
北区	2	2	16	19	1	13	2	6	2		
荒川区	3		20	19	1	11	1	2	1		
板橋区	1		5	23	1	10	11	3			
練馬区	2	3	43	71	6	21	13	8	7	2	1
足立	22	4	17	69		23	6	10	1		
葛飾区	1		5	55	1	18	5	10	2		
江戸川	1	2	53	103	1	16	9	4	4	4	
八王子市	21	3	47	91	5	13	48	6	6	3	
町田市	3		18	65	6	9	9	5	1	1	
西多摩	1	1	6	18	1	2	16		1	1	
南多摩	7	1	21	15		5	11	3	2		
多摩立川	7		38	30	1	37	12	1	1		
多摩府中	2	1	24	75	4	18	12	6	9		
多摩小平	10	5	65	44	3	17	40	13	5	1	
島しょ								1			
東京都合計	168	45	582	1,309	60	352	324	126	81	20	4

	小児科	インフルエンザ	眼科		基幹					
	不明 発しん症	インフル エンザ	急性出血 性結膜炎	流行性 角結膜炎	細菌性 髄膜炎	無菌性 髄膜炎	マイコ プラズマ 肺炎	クラミジア 肺炎	感染性 胃腸炎 (ロタウイルス)	インフル エンザ 入院
千代田							1			
中央区	1	1		1						
みなと		6					1			
新宿区							4			
文京										1
台東		1								
墨田区	1						1			
江東区										
品川区		2								
目黒区										
大田区	3	4		4						
世田谷		8	1			1				
渋谷区				1			1			
中野区		3		2						
杉並	3						2			
池袋		1		1			1			
北区	1	1		1						
荒川区		2		4						
板橋区	2						1			
練馬区	1	1								
足立				1						
葛飾区	1	2								
江戸川	1	1		1						
八王子市	2	2	1	2						
町田市	10									
西多摩		4		1						
南多摩		9								
多摩立川		4								
多摩府中	10	4		4			4			
多摩小平	1	8								
島しょ										

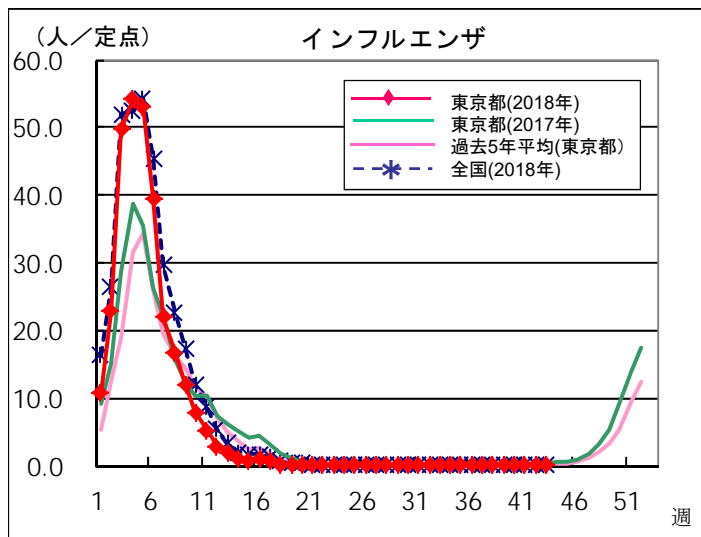
東京都合計	37	64	2	23		1	16			1
-------	----	----	---	----	--	---	----	--	--	---



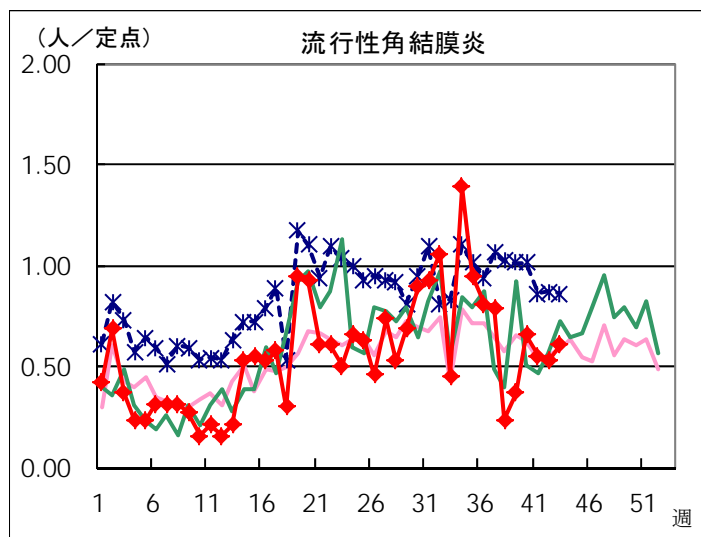
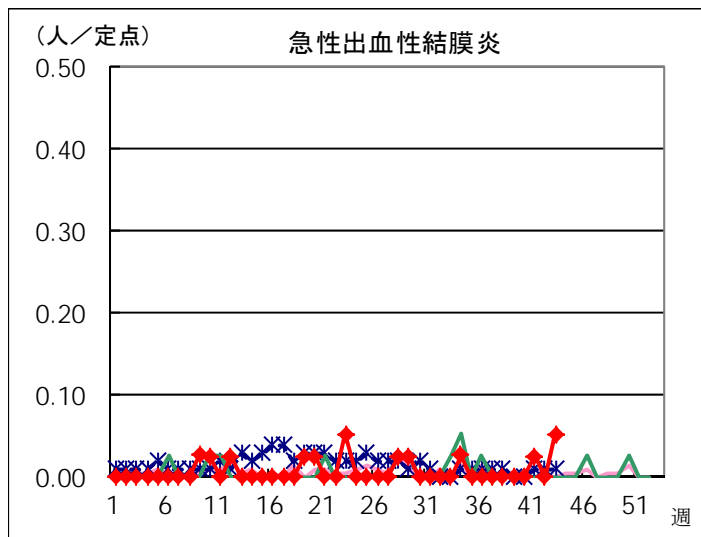
※ 東京都独自対象疾患

※ 東京都独自対象疾患

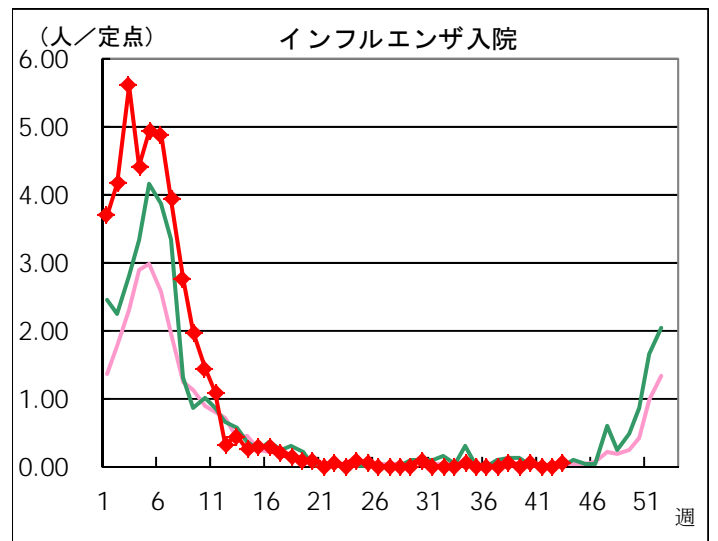
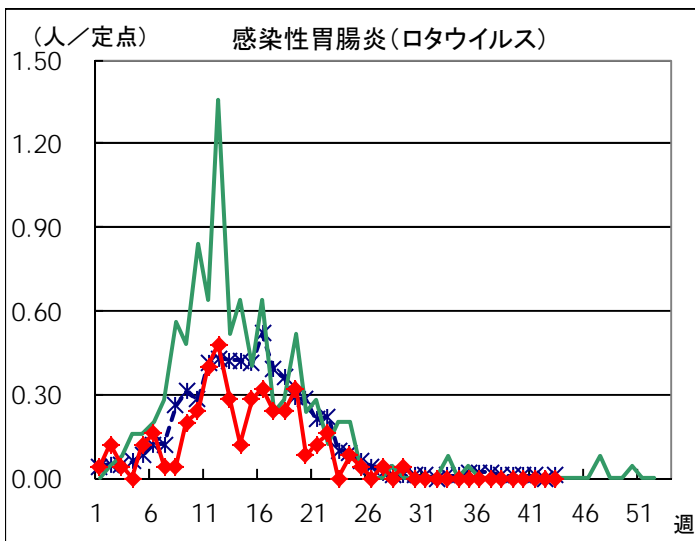
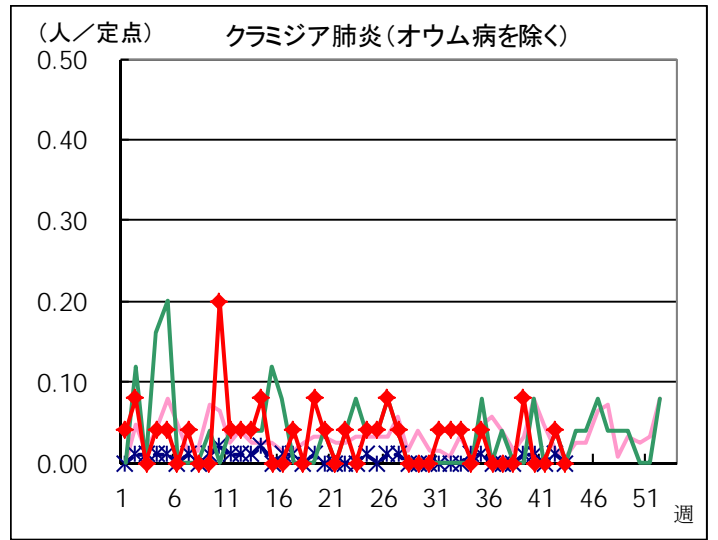
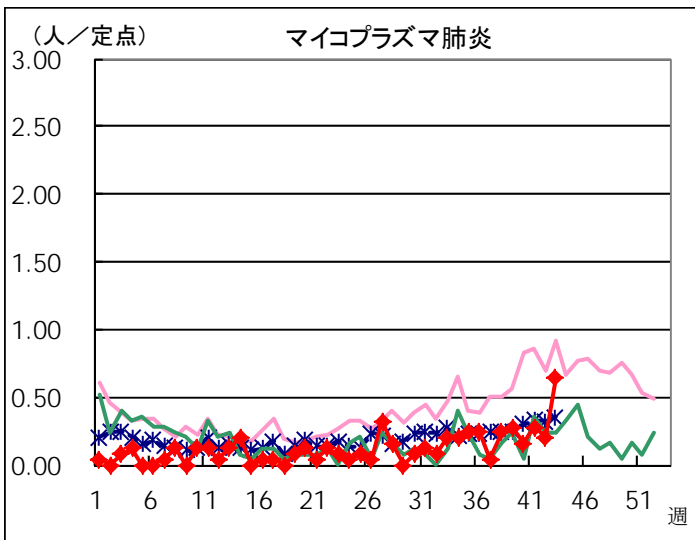
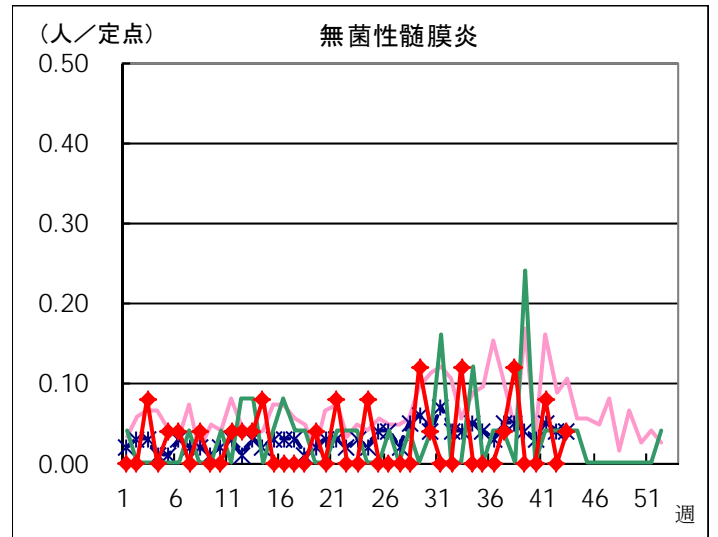
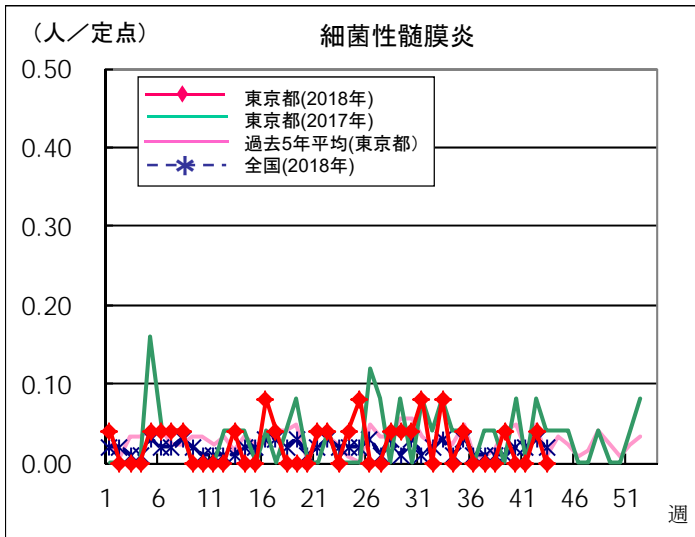
◆ インフルエンザ定点



◆ 眼科定点



◆ 基幹定点



定点医療機関から搬入された検体の検査情報

◇病原体検出状況(インフルエンザウイルスを除く)

採取日	臨床診断名	年齢	検査試料	検出病原体
9/30	無菌性髄膜炎	0	髄液	コクサッキーウイルスB群4型
10/2	感染性胃腸炎	9M	便	アストロウイルス
10/2	伝染性紅斑	5	咽頭拭い液	コクサッキーウイルスA群9型
10/3	手足口病	7	咽頭拭い液	コクサッキーウイルスA群16型
10/3	不明発しん症	2	咽頭拭い液	コクサッキーウイルスA群9型
10/4	無菌性髄膜炎	0	髄液	エコーウイルス11型
10/5	RSウイルス感染症	1	咽頭拭い液	RSウイルスB型
10/5	インフルエンザ様疾患	3	咽頭拭い液	エンテロウイルス
10/5	伝染性紅斑	8	咽頭拭い液	ヒトパルボウイルスB19
10/6	伝染性紅斑	4	咽頭拭い液	ヒトパルボウイルスB19
10/7	手足口病	3	咽頭拭い液	コクサッキーウイルスA群16型
10/9	RSウイルス感染症	3M	咽頭拭い液	RSウイルスB型
10/9	RSウイルス感染症	1	咽頭拭い液	RSウイルスB型
10/9	インフルエンザ様疾患	2	咽頭拭い液	エンテロウイルス
10/9	流行性角結膜炎	35	結膜拭い液	アデノウイルス64型
10/11	咽頭結膜熱	1	咽頭拭い液	ライノウイルス アデノウイルス1型

◇遺伝子検査法によるインフルエンザウイルスの亜型別検出件数

	AH1pdm09	AH1亜型	AH3亜型	B型
2018年41週			1	
2018-2019年 シーズン累計*	4		2	

* 2018-2019年シーズンの開始は第36週(2018年9月3日～)

病原体検出情報【週別】

検出病原体	2018年							
	34週	35週	36週	37週	38週	39週	40週	41週
アデノウイルス				1		1	1	2
コクサッキーウイルスA群	1	6	4	1	2	5	4	4
コクサッキーウイルスB群		1						1
エコーウイルス		1				1	1	1
エンテロウイルス71				1			2	
その他のエンテロウイルス					1	2		2
ライノウイルス						1		1
ヒトメタニューモウイルス								
単純ヘルペスウイルス								
水痘・帯状疱疹ウイルス	1						1	
ヒトヘルペスウイルス6型・7型		1	1	1	1	1	5	
EBウイルス								
サイトメガロウイルス								
ムンプスウイルス								
麻疹ウイルス								
麻疹A型(ワクチンタイプ)								
風しんウイルス						1	1	
風しん1a型(ワクチンタイプ)								
ヒトパルボウイルスB19	1	1	2	2		1	3	2
RSウイルス	1	2	6	3		1	3	3
ノロウイルス								
ロタウイルス								
サポウイルス								
インフルエンザウイルスAH1亜型								
インフルエンザウイルスAH3亜型							1	1
インフルエンザウイルスB型								
インフルエンザウイルスAH1pdm09				2	2			
その他のウイルス							1	
A群溶血性レンサ球菌T-1型	1							
A群溶血性レンサ球菌T-3型	1							
A群溶血性レンサ球菌T-4型	1				1			
A群溶血性レンサ球菌T-12型	1							
A群溶血性レンサ球菌T-25型								
A群溶血性レンサ球菌T-28型	1							
A群溶血性レンサ球菌T-B3264型	2							
A群溶血性レンサ球菌その他のT型								
A群溶血性レンサ球菌T型別不能								
百日咳菌								
肺炎マイコプラズマ		1						
肺炎クラミジア								
髄膜炎菌								
B群レンサ球菌								
肺炎球菌								
インフルエンザ菌								
黄色ブドウ球菌								
大腸菌								
その他の細菌								
その他の病原体								

病原体検出情報【臨床診断名別】

2018年34週～2018年41週

	R	咽	A群溶血性レンサ球菌咽頭炎	感	水	手	伝	突	へ	流	川	不	イ	イ	急	流	細	無	マ	ク
	S	頭	性	染	痘	足	染	発	ル	行	崎	明	ン	ン	性	行	菌	菌	イ	ラ
	ウ	結	性	性	痘	口	性	性	パ	性	耳	発	フ	フ	出	性	性	性	コ	ミ
	イ	膜	性	性	痘	口	性	性	ン	性	下	し	ル	ル	血	角	性	性	プ	ジ
	ル	熱	性	性	痘	口	性	性	ギ	性	腺	ん	エ	エ	性	結	性	性	ラ	ア
	ス	熱	性	性	痘	口	性	性	ー	性	炎	症	ン	ン	性	膜	性	性	ズ	マ
	感	熱	性	性	痘	口	性	性	ナ	性	炎	症	ザ	ザ	性	炎	性	性	マ	マ
	染	熱	性	性	痘	口	性	性	炎	性	病	症	様	様	性	炎	性	性	肺	肺
	症	熱	性	性	痘	口	性	性	炎	性	病	症	疾	疾	性	炎	性	性	炎	炎
	熱	熱	性	性	痘	口	性	性	炎	性	病	症	患	患	性	炎	性	性	炎	炎
	症	熱	性	性	痘	口	性	性	炎	性	病	症	患	患	性	炎	性	性	炎	炎
搬入検体数	19	4	9	3	3	12	10	8	11	6	1	30	6	11		3		7	1	
アデノウイルス		2													3					
コクサッキーウイルスA群	1	1				9	1		10			5								
コクサッキーウイルスB群																		2		
エコーウイルス						1												3		
エンテロウイルス71						2						1								
その他のエンテロウイルス		1											1	3						
ライノウイルス		1					1													
ヒトメタニューモウイルス																				
単純ヘルペスウイルス																				
水痘・带状疱疹しんウイルス					2															
ヒトヘルペスウイルス6型・7型						1		4				5								
EBウイルス																				
サイトメガロウイルス																				
ムンプスウイルス																				
麻疹ウイルス																				
麻疹A型(ワクチンタイプ)																				
風しんウイルス												2								
風しん1a型(ワクチンタイプ)																				
ヒトパルボウイルスB19					1		6					5								
RSウイルス	19																			
ノロウイルス																				
ロタウイルス																				
サポウイルス																				
インフルエンザウイルスAH1亜型																				
インフルエンザウイルスAH3亜型														2						
インフルエンザウイルスB型																				
インフルエンザウイルスAH1pdm09														4						
その他のウイルス				1																
A群溶血性レンサ球菌T-1型			1																	
A群溶血性レンサ球菌T-3型			1																	
A群溶血性レンサ球菌T-4型			2																	
A群溶血性レンサ球菌T-12型			1																	
A群溶血性レンサ球菌T-25型																				
A群溶血性レンサ球菌T-28型			1																	
A群溶血性レンサ球菌T-B3264型			2																	
A群溶血性レンサ球菌その他のT型																				
A群溶血性レンサ球菌T型別不能																				
百日咳菌																				
肺炎マイコプラズマ																				1
肺炎クラミジア																				
髄膜炎菌																				
B群レンサ球菌																				
肺炎球菌																				
インフルエンザ菌																				
黄色ブドウ球菌																				
大腸菌																				
その他の細菌																				
その他の病原体																				