

INFECTIOUS DISEASES WEEKLY REPORT

TOKYO iDWR

東京都感染症情報センター

東京都感染症週報

2018年第48週
(11月26日～12月2日)

* 2018年12月5日現在の情報により作成しています。
最新のデータは「Web版感染症発生動向」をご覧ください。
<http://survey.tokyo-eiken.go.jp/>

平成30(2018)年12月6日発行

編集・発行

東京都健康安全研究センター
健康危機管理情報課

電話：03-3363-3213(直通)
FAX：03-5332-7365
e-mail：www@tokyo-eiken.go.jp

全数把握対象疾患 報告数（一類～四類） 2018年48週

分類	対象疾患	東京都(保健所受理週)					全国(診断週)	
		45週	46週	47週	48週	年累計	48週	年累計
一類	エボラ出血熱							
	クリミア・コンゴ出血熱							
	痘そう							
	南米出血熱							
	ペスト							
	マールブルグ病							
	ラッサ熱							
二類	急性灰白髄炎							
	結核	95	65	51	50	3,048	364	20,027
	ジフテリア							
	重症急性呼吸器症候群 ^{*1}							
	中東呼吸器症候群 ^{*2}							
	鳥インフルエンザ(H5N1)							
三類	鳥インフルエンザ(H7N9)							
	コレラ							4
	細菌性赤痢	1		2	4	81	4	232
	腸管出血性大腸菌感染症	5	3	5	9	455	25	3,743
	腸チフス					11		34
四類	パラチフス		1		1	9	1	22
	E型肝炎	5	2	4	2	97	6	414
	ウエストナイル熱							
	A型肝炎	5	7	2	5	409	7	888
	エキノコックス症							12
	黄熱							
	オウム病					2		6
	オムスク出血熱							
	回帰熱							6
	キャサヌル森林病							
	Q熱					2		3
	狂犬病							
	コクシジオイデス症							2
	サル痘							
	ジカウイルス感染症							
	重症熱性血小板減少症候群 ^{*3}						1	75
	腎症候性出血熱							
	西部ウマ脳炎							
	ダニ媒介脳炎							1
	炭疽							
チクングニア熱							3	
つつが虫病	1			1	7	56	305	
デング熱	3		1	1	59	4	185	
東部ウマ脳炎								
鳥インフルエンザ(H5N1及びH7N9を除く)								

*1 病原体がベータコロナウイルス属SARSコロナウイルスであるものに限る。

*2 病原体がベータコロナウイルス属MERSコロナウイルスであるものに限る。

*3 病原体がフレボウイルス属SFTSウイルスであるものに限る。

分類	対象疾患	東京都(保健所受理週)					全国(診断週)	
		45週	46週	47週	48週	年累計	48週	年累計
四 類	ニパウイルス感染症							
	日本紅斑熱						1	294
	日本脳炎							
	ハンタウイルス肺症候群							
	Bウイルス病							
	鼻疽							
	ブルセラ症							3
	ベネズエラウマ脳炎							
	ヘンドラウイルス感染症							
	発しんチフス							
	ボツリヌス症					1		2
	マラリア					13		47
	野兔病							
	ライム病					1		13
	リッサウイルス感染症							
	リフトバレー熱							
	類鼻疽					1		2
	レジオネラ症	2	1		3	152	30	2,009
レプトスピラ症					5		30	
ロッキー山紅斑熱								

2018/12/5集計

(全数把握対象疾患のコメント・一類～五類)

〈二類感染症〉

結核 50件 患者 30件(肺結核 17件、その他の結核 10件、肺結核及びその他の結核 3件)、無症状病原体保有者 18件、疑似症 2件、年齢は5歳未満 1件、10代 1件、20代 6件、30代 4件、40代 7件、50代 3件、60代 6件、70代 9件、80代 8件、90歳以上 5件、推定感染地は国内 35件、ウガンダ 1件、ネパール 1件、フィリピン 1件、米国 1件、国内又はブラジル 1件、不明 10件であった。

〈三類感染症〉

細菌性赤痢 4件 患者 4件、菌種はソクネ 4件、年齢は5歳未満 2件、20代 1件、30代 1件、推定感染地は国内 2件、フィリピン 1件、米国 1件、推定感染経路は経口感染 1件、接触感染 1件、不明 2件であった。5歳未満 2件は同一幼稚園関係者であった。

腸管出血性大腸菌感染症 9件 患者 6件(うちHUS 1件)、無症状病原体保有者 3件、血清型・毒素型はO145 VT2 1件、O157 VT1・VT2 4件、O157 VT1 1件、O157 VT2 2件、血清型不明VT1 1件、年齢は10歳未満 1件、20代 4件、30代 1件、40代 2件、50代 1件、推定感染地は国内 9件、推定感染経路は経口感染 4件、不明 5件であった。

パラチフス 1件 患者、年齢は30代、推定感染地はインド、推定感染経路は経口感染であった。

〈四類感染症〉

E型肝炎 2件 患者 2件、年齢は60代 2件、推定感染地は国内 2件、推定感染経路は不明 2件であった。

A型肝炎 5件 患者 5件、年齢は20代 1件、30代 2件、40代 1件、50代 1件、推定感染地は国内 2件、モロッコ 1件、不明 2件、推定感染経路は同性間性的接触 1件、経口感染 2件、同性間性的接触又は経口感染 1件、不明 1件、A型肝炎ワクチン接種歴は無し 3件、不明 2件であった。

つつが虫病 1件 患者、年齢は80代、推定感染地は国内であった。

デング熱 1件 病型はデング熱、血清型不明、年齢は60代、推定感染地はインドネシア又はフィリピン又はタイ又はカンボジアであった。

レジオネラ症 3件 病型は肺炎型 3件、年齢は50代 2件、60代 1件、推定感染地は国内 3件、推定感染経路は塵埃感染 2件、水系感染 1件であった。

〈五類感染症〉

アメーバ赤痢 2件 病型は腸管 2件、年齢は40代 1件、50代 1件、推定感染地は国内 2件、推定感染経路は経口感染 1件、不明 1件であった。

ウイルス性肝炎 1件 C型、年齢は50代、推定感染地は国内、推定感染経路は同性間性的接触又は静注薬物常用であった。

全数把握対象疾患 報告数（五類） 2018年48週

分類	対象疾患	東京都(保健所受理週)					全国(診断週)	
		45週	46週	47週	48週	年累計	48週	年累計
五 類 (全 数 届 出)	アメーバ赤痢		1	9	2	150	8	764
	ウイルス性肝炎 (A型・E型を除く)		1	3	1	60	7	236
	カルバペネム耐性腸内細菌科細菌感染症	4	5	4	3	206	38	2,047
	急性弛緩性麻痺(急性灰白髄炎を除く) *1					7	1	120
	急性脳炎 *2	1	3		2	58	3	594
	クリプトスポリジウム症					3		24
	クロイツフェルト・ヤコブ病	1				24	4	194
	劇症型溶血性レンサ球菌感染症	2	1	1	1	82	2	627
	後天性免疫不全症候群	15	11	8	9	379	10	1,177
	ジアルジア症		2			19		66
	侵襲性インフルエンザ菌感染症			1	1	37	7	435
	侵襲性髄膜炎菌感染症					6		32
	侵襲性肺炎球菌感染症	4	14	10	13	357	54	2,957
	水痘(入院例に限る)	1	2		1	54	8	411
	先天性風しん症候群							
	梅毒	35	40	31	36	1,624	98	6,376
	播種性クリプトコックス症	1			1	18	3	167
	破傷風			1		8		120
	バンコマイシン耐性黄色ブドウ球菌感染症							
	バンコマイシン耐性腸球菌感染症			1		6		72
百日咳 *3	92	85	89	84	2,095	285	10,360	
風しん	60	49	32	35	835	118	2,454	
麻しん		1	1		19	3	267	
薬剤耐性アシネトバクター感染症					4	2	23	

2018/12/5集計

*1 2018年5月1日より追加指定された。

*2 ウェストナイル脳炎、西部ウマ脳炎、ダニ媒介脳炎、東部ウマ脳炎、日本脳炎、ベネズエラウマ脳炎及びリフトバレー熱を除く。

*3 2018年1月1日より追加指定された。

カルバペネム耐性腸内細菌科細菌感染症 3件 病原菌はエンテロバクター・クロアカ 3件、年齢は70代 2件、90歳以上 1件、推定感染地は国内 3件、推定感染経路は手術部位感染 1件、以前からの保菌又は手術部位感染 1件、不明 1件、90日以内の海外渡航歴は無し3件であった。

急性脳炎 2件 病原体不明 2件、年齢は30代 1件、70代 1件、推定感染地は国内 2件、推定感染経路は不明 2件であった。

劇症型溶血性レンサ球菌感染症 1件 血清群はG群、年齢は90歳以上、推定感染地は国内、推定感染経路は創傷感染であった。

後天性免疫不全症候群 9件 AIDS 2件、無症候キャリア 7件、性別は男性 9件、AIDS患者の年齢は20代 1件、40代 1件、無症候キャリアの年齢は20代 1件、30代 5件、60代 1件、推定感染地は国内 8件、タイ 1件、推定感染経路は性的接触 9件(同性間 8件、異性間 1件)であった。

侵襲性インフルエンザ菌感染症 1件 血清型は検査未実施、年齢は90歳以上、推定感染地は国内、推定感染経路は不明、ヒブワクチン接種歴は不明であった。患者は死亡が確認された。

侵襲性肺炎球菌感染症 13件 血清型はすべて検査未実施、年齢は10歳未満 2件(うち5歳未満 1件)、30代 1件、50代 2件、60代 3件、70代 4件、80代 1件、推定感染地は国内 11件、不明 2件、推定感染経路は飛沫・飛沫核感染 3件、不明 10件、肺炎球菌ワクチン接種歴は13価3回接種済み 2件、価数不明2回接種済み 1件、無し 5件、不明 5件であった。

水痘(入院例) 1件 臨床診断例、年齢は5歳未満、推定感染地は国内、推定感染経路は不明、水痘ワクチン接種歴は無しであった。

梅毒 36件 患者 24件(早期顕症梅毒Ⅰ期 8件、早期顕症梅毒Ⅱ期 15件、晩期顕症梅毒 1件)、無症候梅毒 12件、性別は男性 23件、女性 13件、年齢は20代 13件、30代 11件、40代 6件、50代 4件、60代 2件、推定感染地は国内 33件、タイ 1件、不明 2件、推定感染経路は性的接触 35件(同性間 15件、異性間 16件、性別不明 4件)、不明 1件であった。

播種性クリプトコックス症 1件 患者、年齢は30代、推定感染地は国内、推定感染原因は免疫不全(HIV感染症)であった。

百日咳 84件 年齢は10歳未満 37件(うち5歳未満 6件)、10代 20件、20代 2件、30代 9件、40代 9件、50代 4件、60代 2件、70代 1件、推定感染地は国内 73件、不明 11件、百日咳含有ワクチン接種歴は4回接種済み 42件、3回接種済み 2件、無し 8件、不明 32件であった。

風しん 35件 検査診断例 35件、年齢は20代 6件、30代 10件、40代 15件、50代 4件、推定感染地は国内 30件、不明 5件、推定感染経路は飛沫感染 4件、不明 31件、風しん含有ワクチン接種歴は1回接種済み 2件、無し 4件、不明 29件であった。

※ 第44週該当分として〔五類〕百日咳 1件の追加報告があった。

※ 第45週該当分として〔五類〕梅毒 1件の追加報告があった。

※ 第46週該当分として〔五類〕カルバペネム耐性腸内細菌科細菌感染症 1件、風しん 1件の追加報告があった。

※ 第47週該当分として〔五類〕カルバペネム耐性腸内細菌科細菌感染症 1件、梅毒 1件、百日咳 1件、風しん 4件の追加報告があった。

定点把握対象疾患 報告数 2018年48週

上段: 報告数
下段: 定点当たり

定点種別	対象疾患	2018年				報告 医療 機関数	定点 医療 機関数		
		45週	46週	47週	48週				
小児科	RSウイルス感染症	107 0.41	85 0.32	66 0.25	66 0.25	262	264		
	咽頭結膜熱	60 0.23	99 0.38	103 0.39	114 0.44				
	A群溶血性レンサ球菌咽頭炎	700 2.66	713 2.72	770 2.94	848 3.24				
	感染性胃腸炎	1,791 6.81	2,058 7.85	2,013 7.68	2,831 10.81				
	水痘	121 0.46	89 0.34	113 0.43	200 0.76				
	手足口病	301 1.14	374 1.43	303 1.16	295 1.13				
	伝染性紅斑	404 1.54	387 1.48	417 1.59	575 2.19				
	突発性発しん	137 0.52	140 0.53	131 0.50	137 0.52				
	ヘルパンギーナ	31 0.12	36 0.14	25 0.10	18 0.07				
	流行性耳下腺炎	22 0.08	20 0.08	14 0.05	27 0.10				
	川崎病 ^{*1}	3 0.01	6 0.02	4 0.02	2 0.01				
	不明発しん症 ^{*1}	30 0.11	17 0.06	22 0.08	20 0.08				
	インフルエンザ	186 0.45	251 0.60	208 0.50	392 0.94			417	419
	眼科	急性出血性結膜炎							37
流行性角結膜炎		21 0.55	12 0.32	15 0.39	22 0.59				
基幹	細菌性髄膜炎 ^{*3}	1 0.04			1 0.04	25	25		
	無菌性髄膜炎	3 0.12							
	マイコプラズマ肺炎	12 0.48	13 0.52	10 0.40	17 0.68				
	クラミジア肺炎(オウム病を除く)		1 0.04		3 0.12				
	感染性胃腸炎(ロタウイルス) ^{*4}		1 0.04	1 0.04					
	インフルエンザ入院	1 0.04	1 0.04		15 0.60				

2018/12/5集計

*1 不明発しん症、川崎病 は東京都が独自に指定する疾患である。

*2 鳥インフルエンザを除く。

*3 インフルエンザ菌、髄膜炎菌、肺炎球菌を原因として同定された場合を除く。

*4 病原体がロタウイルスであるものに限る。

* 百日咳は2018年1月1日より五類(定点把握対象)から五類(全数把握対象)に変更

(今週の注目される定点把握対象疾患)

- ・ 伝染性紅斑は警報レベルに達しています。
- ・ 感染性胃腸炎、水痘、咽頭結膜熱は、定点報告数の非常に高い地域が見られます。
- ・ 手足口病は一部に報告数の高い地域が見られます。

定点把握対象疾患 報告数【年齢階級別】 2018年48週

	小児科										
	RS ウイルス 感染症	咽頭 結膜熱	A群溶血性 レンサ球菌 咽頭炎	感染性 胃腸炎	水痘	手足口病	伝染性 紅斑	突発性 発しん	ヘルパン ギーナ	流行性 耳下腺炎	川崎病
～5か月	10		1	16		2		3			
6～11か月	18	7	6	142	7	17	6	25	1		
1歳	24	27	21	439	4	75	29	74	8		1
2歳	6	16	34	322	6	54	32	23			
3歳	4	19	61	298	16	40	60	7		3	
4歳	2	20	94	263	23	28	96	3	1	4	1
5歳	1	9	120	233	24	26	113	1	3	4	
6歳		4	103	207	23	21	68		3	5	
7歳		4	114	157	32	10	53	1		3	
8歳		2	87	129	32	8	43		1	6	
9歳		1	67	105	14	5	27				
10～14歳	1	3	92	220	18	5	43			2	
15～19歳			6	47			1				
20～29歳		2	42	253	1	4	4		1		
30～39歳											
40～49歳											
50～59歳											
60～69歳											
70～79歳											
80歳以上											
合計	66	114	848	2,831	200	295	575	137	18	27	2
先週比		11	78	818	87	-8	158	6	-7	13	-2

注:小児科定点把握対象疾患の「20～29歳」は「20歳以上」と読み替える。
眼科定点把握対象疾患のうち、「70～79歳」は「70歳以上」と読み替える。

	小児科	インフルエンザ	眼科		基幹					
	不明 発しん症	インフル エンザ	急性出 血性結 膜炎	流行性角 結膜炎	細菌性 髄膜炎	無菌性 髄膜炎	マイコ プラズマ 肺炎	クラミジ ア肺炎	感染性 胃腸炎 (ロタウイルス)	インフル エンザ 入院
～5か月	1									
6～11か月	2	4								
1歳	8	10		1						
2歳	2	4		1			1			
3歳	2	12		1			1			
4歳		20		1			1			1
5歳	1	21								
6歳	1	29					1			
7歳		40		1			3			
8歳	2	41					1			
9歳		32					4			
10～14歳		61		2			1			
15～19歳		15		2			1			2
20～29歳	1	17					1	1		
30～39歳		24		4						1
40～49歳		32		2				1		1
50～59歳		13		5			1			1
60～69歳		9		2						
70～79歳		7					1			4
80歳以上		1			1			1		5
合計	20	392		22	1		17	3		15
先週比	-2	184		7	1		7	3	-1	15

注:小児科定点把握対象疾患の「20～29歳」は「20歳以上」と読み替える。
眼科定点把握対象疾患のうち、「70～79歳」は「70歳以上」と読み替える。

定点把握対象疾患 定点医療機関当たり報告数【保健所別】 2018年48週

	小児科										
	RS ウイルス 感染症	咽頭 結膜熱	A群溶血性 レンサ球菌 咽頭炎	感染性 胃腸炎	水痘	手足口病	伝染性 紅斑	突発性 発しん	ヘルパン ギーナ	流行性 耳下腺炎	川崎病
千代田		0.67	2.00			0.33	0.67	0.33			
中央区		0.67	1.33	21.33	6.67	2.00	1.00	1.00		0.33	
みなと	0.17	0.33	5.00	8.17	0.33	2.17	1.50	0.67	0.17		
新宿区	0.29		2.71	8.14	0.14	0.71	0.43	0.43			
文京	0.25		2.75	11.00	0.50	2.00	2.25	0.50			
台東		3.75	1.75	25.25	0.50	1.00	3.75	0.75			
墨田区	0.60	0.20	1.00	9.80		2.40	2.20	0.40			
江東区	0.22	0.44	2.89	20.33	1.11	0.89	2.89	1.11	0.11	0.11	
品川区		0.38	1.88	11.25	0.50	0.75	2.13	0.25	0.13		
目黒区	0.60	0.40	4.20	14.00	0.80	0.80	1.80			0.20	
大田区	0.38	0.77	2.62	14.23	1.00	0.85	1.62	0.62	0.15	0.23	
世田谷	0.13	0.25	2.75	9.25	1.13	1.25	2.19	0.31	0.06	0.06	
渋谷区		0.75	0.75	8.25	0.25	0.50	1.25	0.25			
中野区	0.17	1.00	4.50	16.50	0.33	2.83	1.33	0.83	0.17		
杉並			1.00	9.82	0.27	0.91	1.36	0.09	0.09		
池袋	0.75	0.75	0.75	3.25		0.50	0.50	0.50			
北区	0.14	0.29	2.86	6.57	0.71	1.00	2.00	0.14			
荒川区	0.25	1.50	3.75	19.00	0.75	2.25	1.25	1.25		0.25	
板橋区		0.10	0.70	6.60	0.30	0.30	2.70	0.20			
練馬区	0.15	0.08	5.08	12.46	0.46	1.08	1.85	0.15		0.38	
足立	0.23	0.31	1.85	14.08	0.85	1.08	1.38	0.62	0.08	0.08	0.08
葛飾区	0.25	0.25	1.75	12.38	0.63	0.50	1.88	0.13	0.25		
江戸川	0.42	0.58	5.17	13.17	0.42	1.42	2.50	0.58	0.17	0.33	
八王子市	1.27	0.82	3.91	12.18	1.09	2.00	5.91	0.36	0.09	0.36	
町田市			4.50	16.13	1.00	1.00	2.25	0.50			
西多摩	0.25	0.25	2.63	2.75	0.63	0.38	2.38	0.50			
南多摩	0.22		2.00	3.44	2.11	1.11	2.11	0.89			
多摩立川	0.29		5.00	3.93	0.43	1.93	1.14	0.71	0.07	0.07	
多摩府中	0.10	0.76	3.81	12.33	0.71	0.57	2.52	0.86	0.10	0.10	
多摩小平	0.33	0.47	7.07	7.87	1.00	1.07	4.13	0.73	0.07	0.07	0.07
島しょ										1.00	
東京都	0.25	0.44	3.24	10.81	0.76	1.13	2.19	0.52	0.07	0.10	0.01

	小児科	インフルエンザ	眼科		基幹					
	不明 発しん症	インフル エンザ	急性出血 性結膜炎	流行性 角結膜炎	細菌性 髄膜炎	無菌性 髄膜炎	マイコ プラズマ 肺炎	クラミジア 肺炎	感染性 胃腸炎 (ロタウイルス)	インフル エンザ 入院
千代田	0.67						1.00			
中央区	0.33	0.20		4.00						
みなと		0.78					3.00	1.00		
新宿区		0.55		2.00			1.00			
文京		0.14								
台東	0.25	1.29								
墨田区		0.50					3.00			
江東区		0.93		3.00						
品川区		0.25								
目黒区		0.25								
大田区	0.23	1.76		1.50						
世田谷	0.19	0.92		0.50						5.50
渋谷区		0.71					1.00			
中野区		2.10								
杉並	0.09	1.24					0.50			0.50
池袋		0.14					1.00			
北区		1.00								
荒川区		3.00								
板橋区		0.94								
練馬区	0.08	0.67		1.50						
足立		2.25		2.50						
葛飾区		0.92		1.00						
江戸川		0.68								
八王子市		0.17								1.00
町田市		0.23								
西多摩		1.21								
南多摩		0.36								
多摩立川		0.76					1.00			
多摩府中	0.29	0.82			0.33		1.00	0.67		0.67
多摩小平	0.13	1.43								
島しょ		1.50								
東京都	0.08	0.94		0.59	0.04		0.68	0.12		0.60

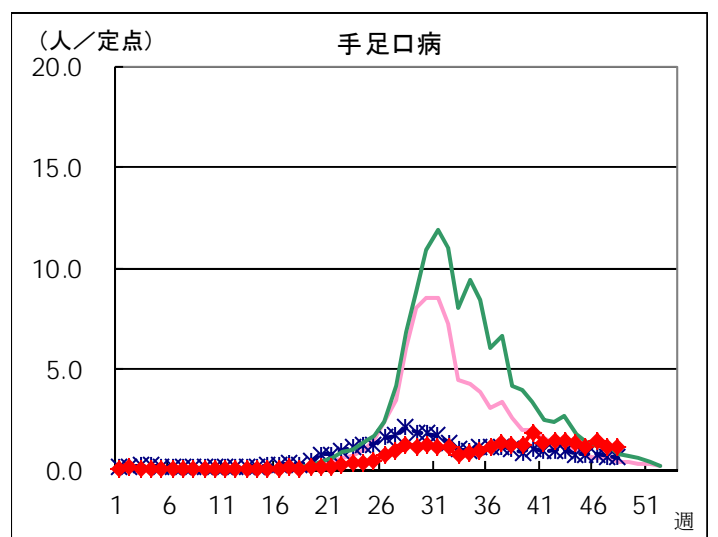
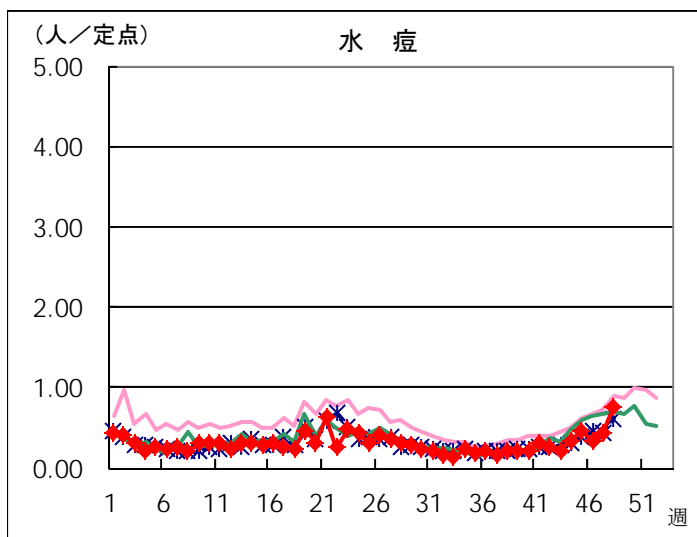
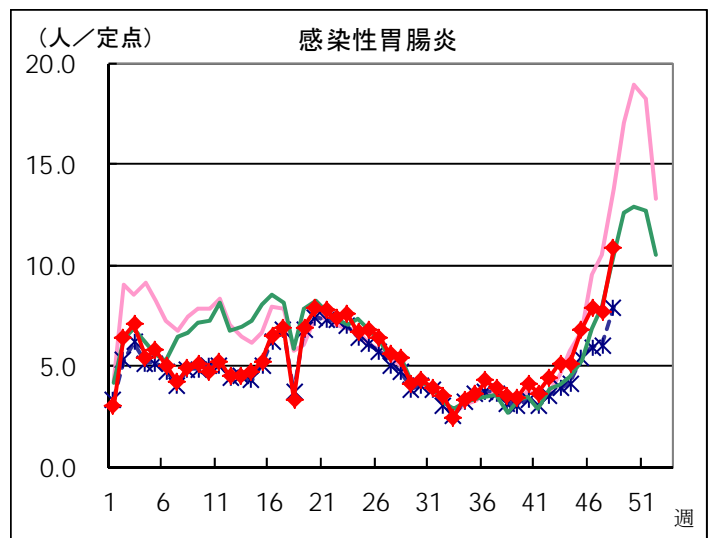
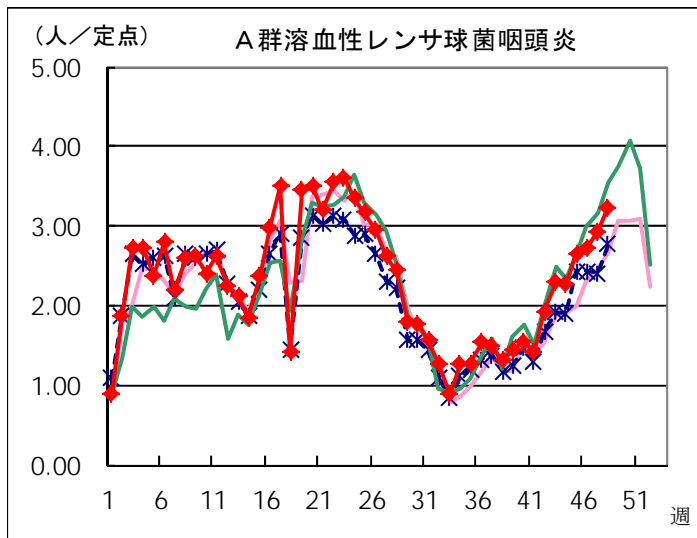
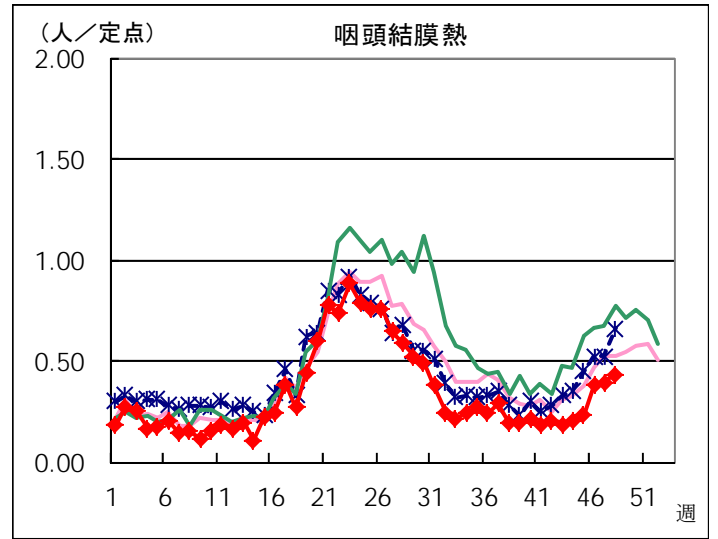
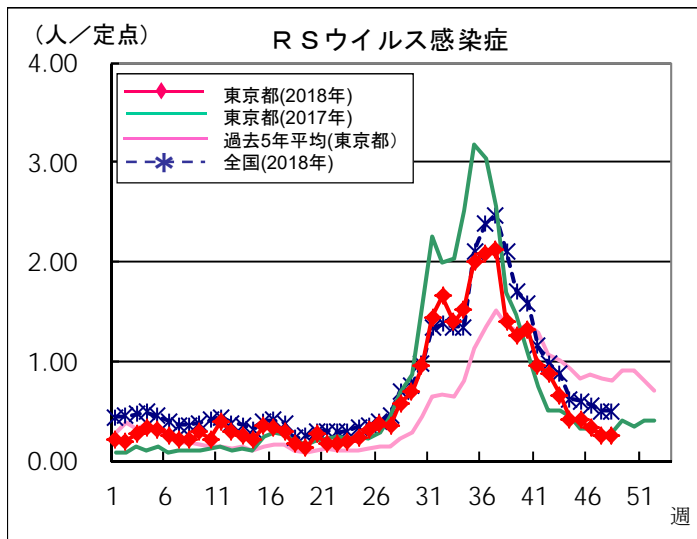
定点把握対象疾患 報告数【保健所別】 2018年48週

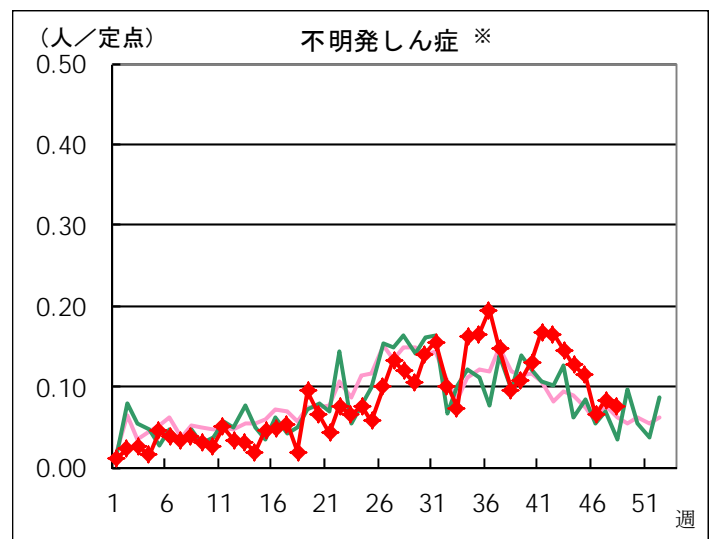
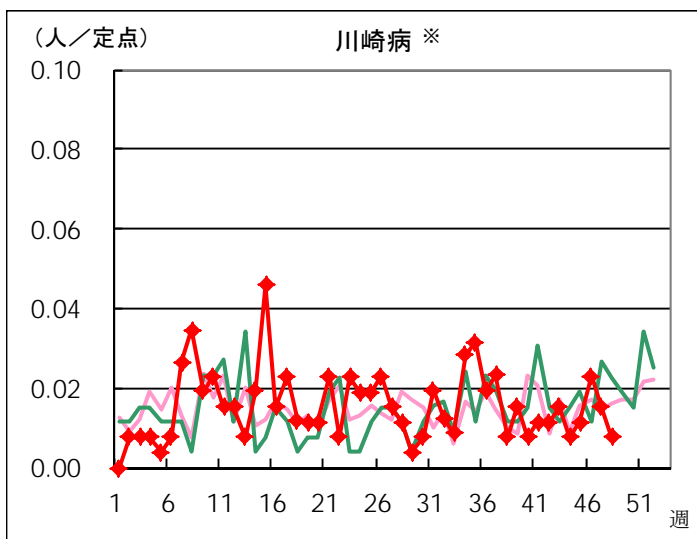
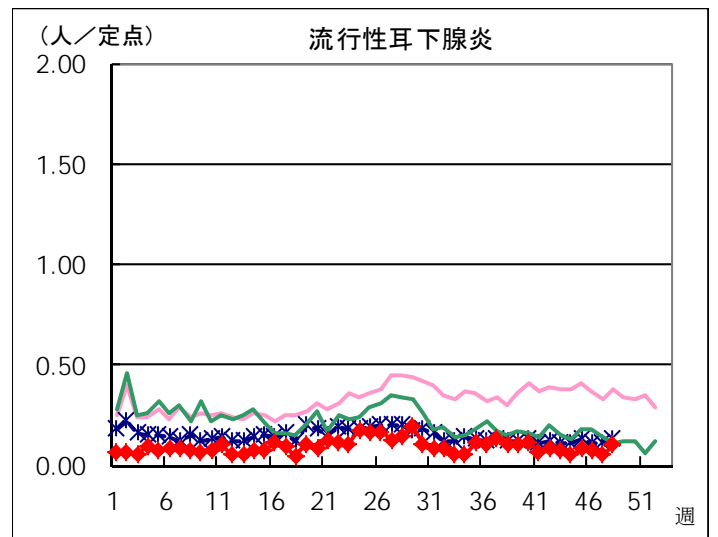
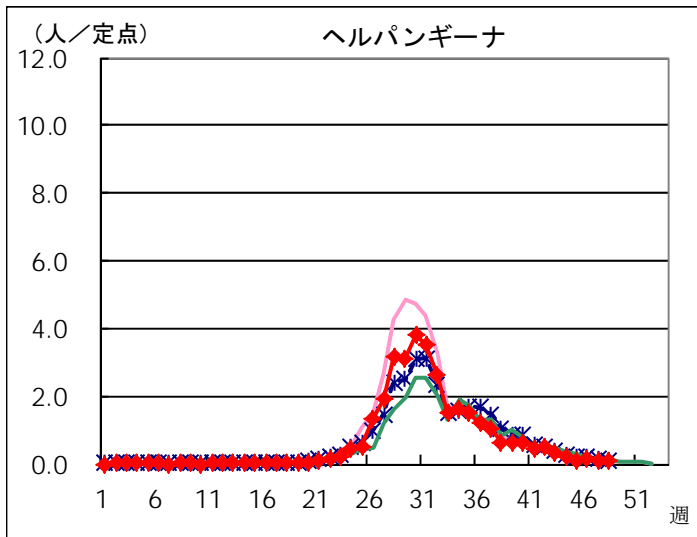
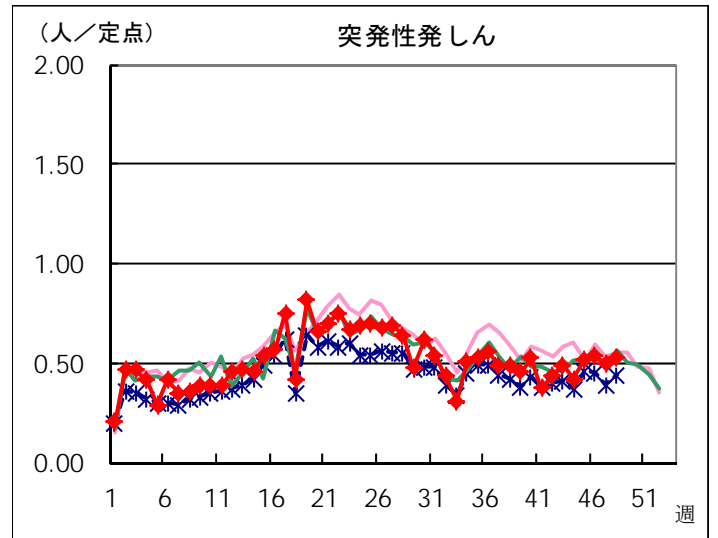
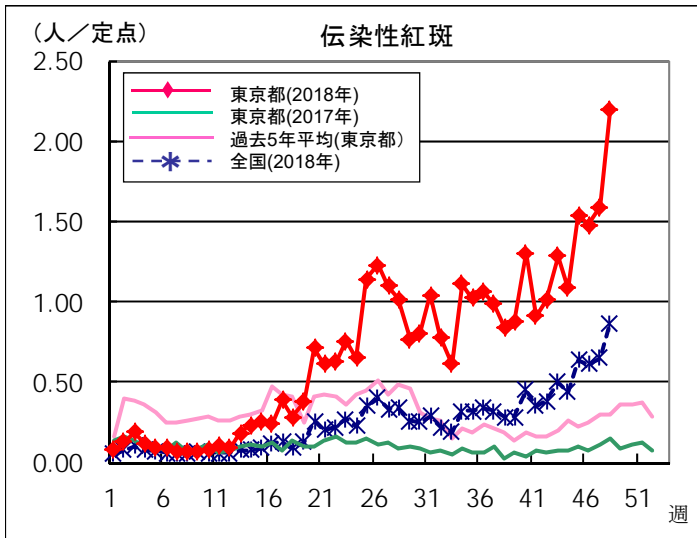
	小児科										
	RSウイルス 感染症	咽頭結膜熱	A群溶血性 レンサ球菌 咽頭炎	感染性 胃腸炎	水痘	手足口病	伝染性 紅斑	突発性 発しん	ヘルパン ギーナ	流行性 耳下腺炎	川崎病
千代田		2	6			1	2	1			
中央区		2	4	64	20	6	3	3		1	
みなと	1	2	30	49	2	13	9	4	1		
新宿区	2		19	57	1	5	3	3			
文京	1		11	44	2	8	9	2			
台東		15	7	101	2	4	15	3			
墨田区	3	1	5	49		12	11	2			
江東区	2	4	26	183	10	8	26	10	1	1	
品川区		3	15	90	4	6	17	2	1		
目黒区	3	2	21	70	4	4	9			1	
大田区	5	10	34	185	13	11	21	8	2	3	
世田谷	2	4	44	148	18	20	35	5	1	1	
渋谷区		3	3	33	1	2	5	1			
中野区	1	6	27	99	2	17	8	5	1		
杉並			11	108	3	10	15	1	1		
池袋	3	3	3	13		2	2	2			
北区	1	2	20	46	5	7	14	1			
荒川区	1	6	15	76	3	9	5	5		1	
板橋区		1	7	66	3	3	27	2			
練馬区	2	1	66	162	6	14	24	2		5	
足立	3	4	24	183	11	14	18	8	1	1	1
葛飾区	2	2	14	99	5	4	15	1	2		
江戸川	5	7	62	158	5	17	30	7	2	4	
八王子市	14	9	43	134	12	22	65	4	1	4	
町田市			36	129	8	8	18	4			
西多摩	2	2	21	22	5	3	19	4			
南多摩	2		18	31	19	10	19	8			
多摩立川	4		70	55	6	27	16	10	1	1	
多摩府中	2	16	80	259	15	12	53	18	2	2	
多摩小平	5	7	106	118	15	16	62	11	1	1	1
島しょ										1	
東京都合計	66	114	848	2,831	200	295	575	137	18	27	2

	小児科	インフルエンザ	眼科		基幹					
	不明 発しん症	インフル エンザ	急性出血 性結膜炎	流行性 角結膜炎	細菌性 髄膜炎	無菌性 髄膜炎	マイコ プラズマ 肺炎	クラミジア 肺炎	感染性 胃腸炎 (ロタウイルス)	インフル エンザ 入院
千代田	2						2			
中央区	1	1		4						
みなと		7					3	1		
新宿区		6		2			2			
文京		1								
台東	1	9								
墨田区		4					3			
江東区		13		3						
品川区		3								
目黒区		2								
大田区	3	37		3						
世田谷	3	23		1						11
渋谷区		5					1			
中野区		21								
杉並	1	21					1			1
池袋		1					1			
北区		11								
荒川区		21								
板橋区		15								
練馬区	1	14		3						
足立		45		5						
葛飾区		12		1						
江戸川		13								
八王子市		3								1
町田市		3								
西多摩		17								
南多摩		5								
多摩立川		16					1			
多摩府中	6	27			1		3	2		2
多摩小平	2	33								
島しょ		3								
東京都合計	20	392		22	1		17	3		15

定点把握対象疾患 定点医療機関当たり報告数(2018年48週 現在)

◆ 小児科定点

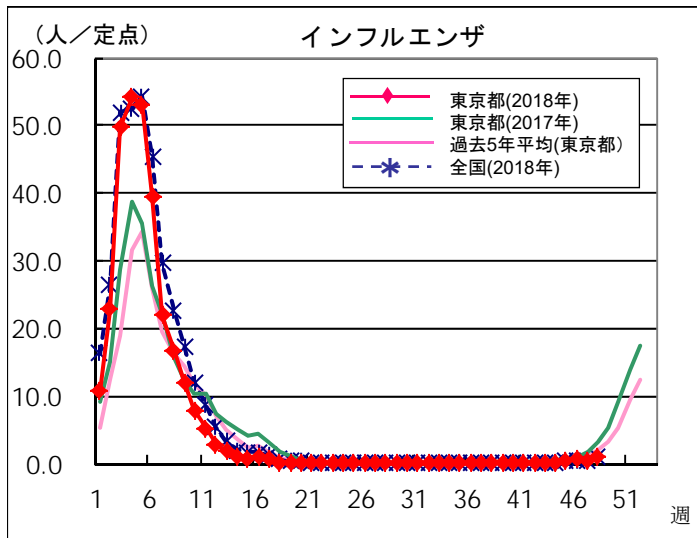




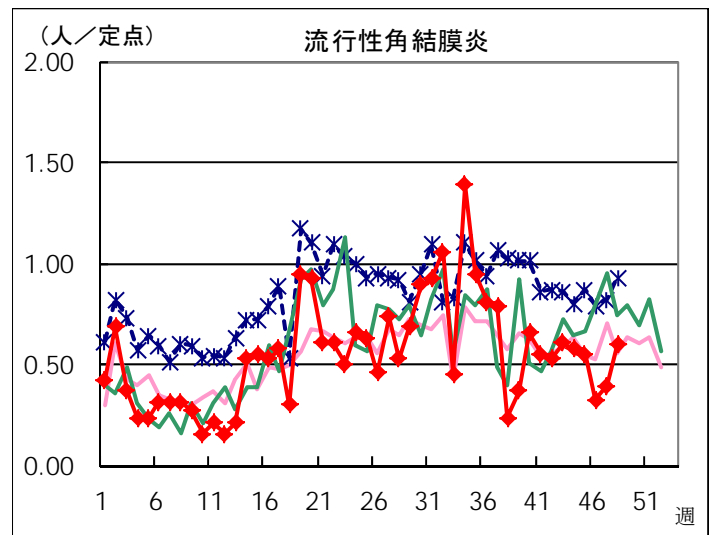
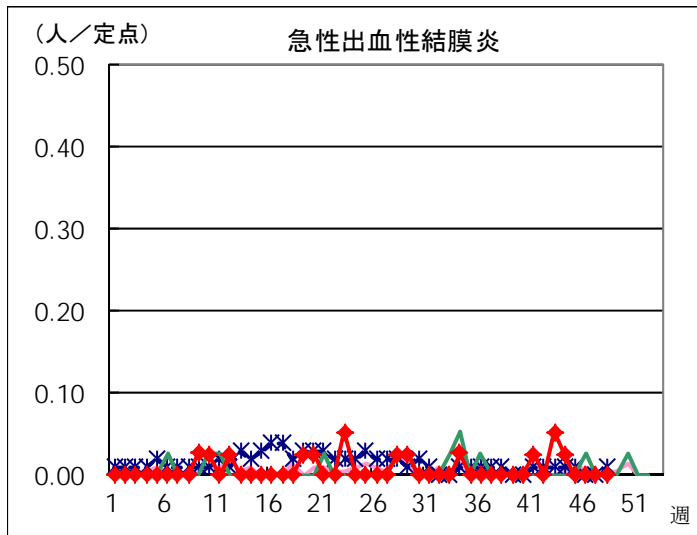
※ 東京都独自対象疾患

※ 東京都独自対象疾患

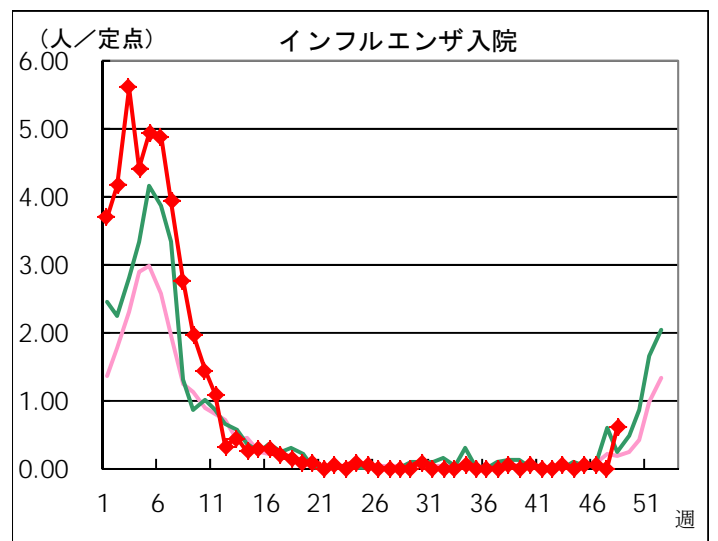
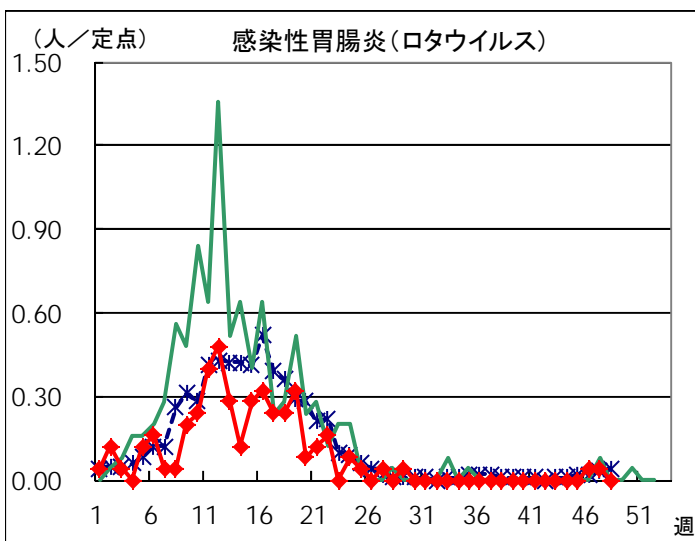
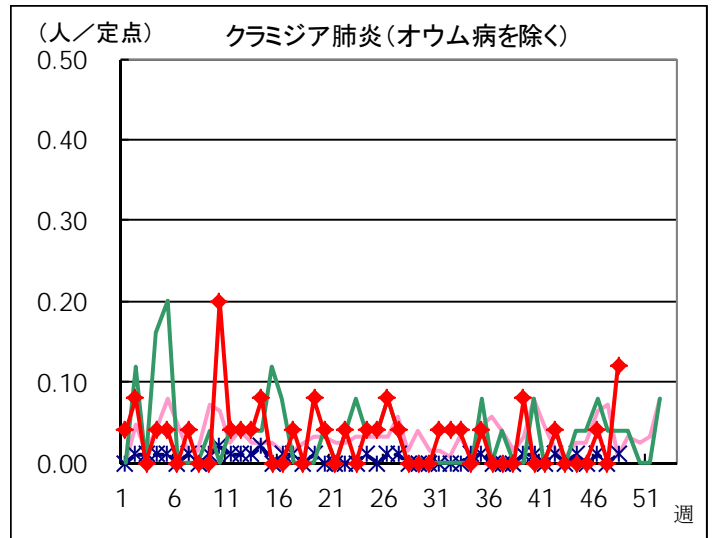
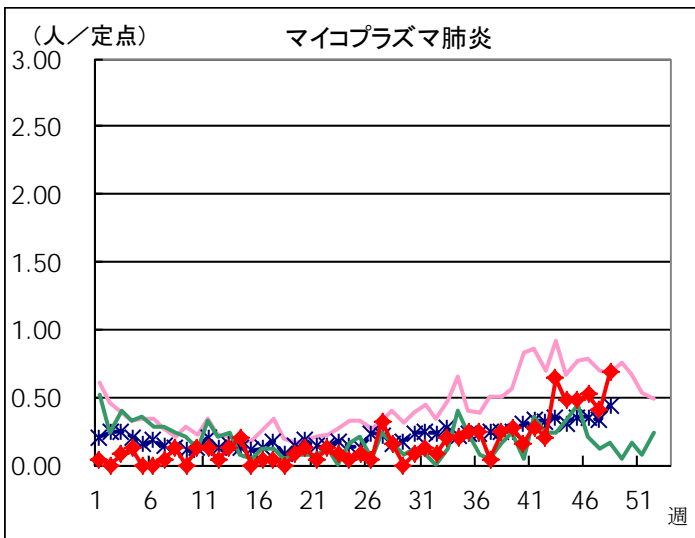
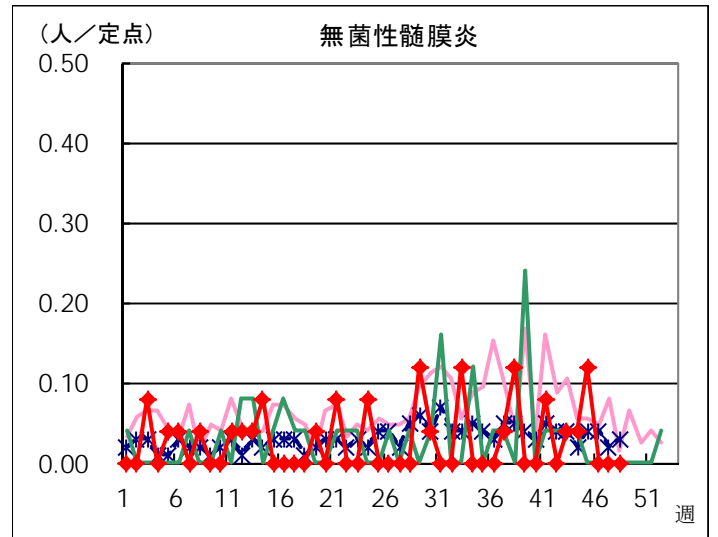
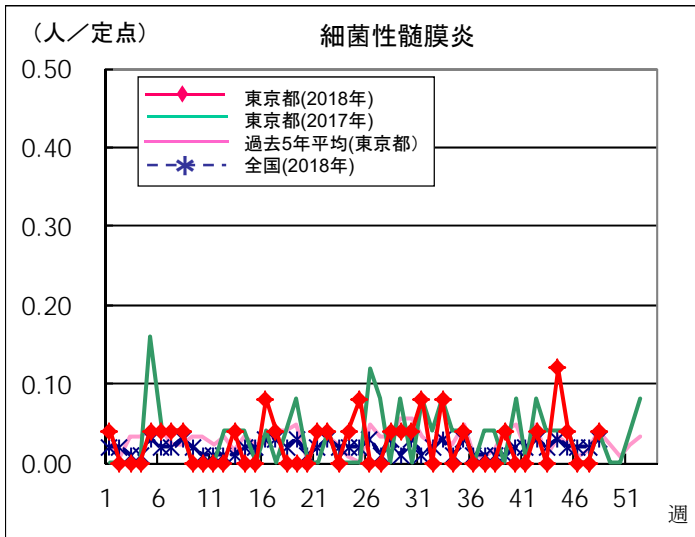
◆ インフルエンザ定点



◆ 眼科定点



◆ 基幹定点



定点医療機関から搬入された検体の検査情報

◇病原体検出状況(インフルエンザウイルスを除く)

採取日	臨床診断名	年齢	検査試料	検出病原体
11/5	ヘルパンギーナ	1	咽頭拭い液	コクサッキーウイルスA群10型
11/7	手足口病	4	咽頭拭い液	エンテロウイルス71型
11/7	不明発しん症	1	咽頭拭い液	エンテロウイルス型別不能
11/8	伝染性紅斑	4	咽頭拭い液	ヒトパルボウイルスB19
11/9	手足口病	2	咽頭拭い液	ライノウイルス
11/10	咽頭結膜熱	4	咽頭拭い液	アデノウイルス3型
11/12	A群溶血性レンサ球菌咽頭炎	6	咽頭拭い液	A群溶血性レンサ球菌T-1型
11/12	咽頭結膜熱	10M	咽頭拭い液	アデノウイルス3型
11/12	手足口病	1	咽頭拭い液	コクサッキーウイルスA群6型
11/12	不明発しん症	1	咽頭拭い液	コクサッキーウイルスA群10型
11/13	手足口病	11M	咽頭拭い液	コクサッキーウイルスA群6型
記載なし	伝染性紅斑	記載なし	咽頭拭い液	ヒトパルボウイルスB19

◇遺伝子検査法によるインフルエンザウイルスの亜型別検出件数

	AH1pdm09	AH1亜型	AH3亜型	B型
2018年46週	4			
2018-2019年 シーズン累計*	13		4	

* 2018-2019年シーズンの開始は第36週(2018年9月3日～)

病原体検出情報【週別】

検出病原体	2018年							
	39週	40週	41週	42週	43週	44週	45週	46週
アデノウイルス	1	1	2			2		2
コクサッキーウイルスA群	5	4	4	2	3	3	2	4
コクサッキーウイルスB群			1				1	
エコーウイルス	1	1	1					
エンテロウイルス71		2		2	1	2		1
その他のエンテロウイルス	2		2		1	1	1	1
ライノウイルス	1		1	2	1			1
ヒトメタニューモウイルス								
単純ヘルペスウイルス								
水痘・帯状疱疹ウイルス		1						
ヒトヘルペスウイルス6型・7型	1	5		1	1			
EBウイルス								
サイトメガロウイルス								
ムンプスウイルス								
麻疹ウイルス								
麻疹A型(ワクチンタイプ)								
風しんウイルス	1	1		1			1	
風しん1a型(ワクチンタイプ)								
ヒトパルボウイルスB19	1	3	2	1			1	2
RSウイルス	1	3	3			1	2	
ノロウイルス								
ロタウイルス								
サポウイルス								
インフルエンザウイルスAH1亜型								
インフルエンザウイルスAH3亜型		1	1		1		1	
インフルエンザウイルスB型								
インフルエンザウイルスAH1pdm09					2		3	4
その他のウイルス		1						
A群溶血性レンサ球菌T-1型								1
A群溶血性レンサ球菌T-3型								
A群溶血性レンサ球菌T-4型								
A群溶血性レンサ球菌T-12型		2		1		1		
A群溶血性レンサ球菌T-25型								
A群溶血性レンサ球菌T-28型						1	1	
A群溶血性レンサ球菌T-B3264型		1				2		
A群溶血性レンサ球菌その他のT型								
A群溶血性レンサ球菌T型別不能								
百日咳菌								
肺炎マイコプラズマ		1						
肺炎クラミジア								
髄膜炎菌								
B群レンサ球菌								
肺炎球菌								
インフルエンザ菌								
黄色ブドウ球菌								
大腸菌								
その他の細菌								
その他の病原体								

病原体検出情報 【臨床診断名別】

2018年39週～2018年46週

	RSウイルス感染症	咽頭結膜熱	A群溶血性レンサ球菌咽頭炎	感染性胃腸炎	水痘	手足口病	伝染性性紅斑	突発性発疹	ヘルパンギーナ	流行性耳下腺炎	川崎病	不明発疹	インフルエンザ	インフルエンザ様疾患	急性出血性結膜炎	流行性角結膜炎	細菌性髄膜炎	無菌性髄膜炎	マイコプラズマ肺炎	クラミジア肺炎
搬入検体数	11	9	11	2	4	26	9	8	9	7		35	15	16	1	2		10	1	
アデノウイルス		6														2				
コクサッキーウイルスA群						16	1		6			4								
コクサッキーウイルスB群									1									1		
エコーウイルス																		3		
エンテロウイルス71						6						1						1		
その他のエンテロウイルス		1				1						1		4				1		
ライノウイルス		1				1	1						1	2						
ヒトメタニューモウイルス																				
単純ヘルペスウイルス																				
水痘・带状疱疹ウイルス					1															
ヒトヘルペスウイルス6型・7型		1						4				3								
EBウイルス																				
サイトメガロウイルス																				
ムンプスウイルス																				
麻疹ウイルス																				
麻疹A型(ワクチンタイプ)																				
風しんウイルス													4							
風しん1a型(ワクチンタイプ)																				
ヒトパルボウイルスB19				1			7					2								
RSウイルス	10																			
ノロウイルス																				
ロタウイルス																				
サポウイルス																				
インフルエンザウイルスAH1亜型																				
インフルエンザウイルスAH3亜型														4						
インフルエンザウイルスB型																				
インフルエンザウイルスAH1pdm09														9						
その他のウイルス				1																
A群溶血性レンサ球菌T-1型			1																	
A群溶血性レンサ球菌T-3型																				
A群溶血性レンサ球菌T-4型																				
A群溶血性レンサ球菌T-12型			4																	
A群溶血性レンサ球菌T-25型																				
A群溶血性レンサ球菌T-28型			2																	
A群溶血性レンサ球菌T-B3264型			3																	
A群溶血性レンサ球菌その他のT型																				
A群溶血性レンサ球菌T型別不能																				
百日咳菌																				
肺炎マイコプラズマ																				1
肺炎クラミジア																				
髄膜炎菌																				
B群レンサ球菌																				
肺炎球菌																				
インフルエンザ菌																				
黄色ブドウ球菌																				
大腸菌																				
その他の細菌																				
その他の病原体																				