

---

传染病周报

TOKYO iDWR

東京都传染病信息中心

2018年12月27日 / 51号  
12月17日 - 12月23日

东京传染病监控系统

所有医生均必须上报的传染病

医生必须向卫生所通报发生该疾病。卫生所则向東京都传染病信息中心报告个别案例。

定点医疗机构上报的传染病

由定点诊所或医院每周向卫生所上报来访患者数量。卫生所则向東京都传染病信息中心报告患者总数。東京都内约有500家定点诊所与医院。

東京都健康安全研究中心

TEL:81-3-3363-3213 FAX:81-3-5332-7365

e-mail:[www@tokyo-eiken.go.jp](mailto:www@tokyo-eiken.go.jp)

URL:[idsc.tokyo-eiken.go.jp/](http://idsc.tokyo-eiken.go.jp/)

---

全数掌握对象疾病 上报数量

类别	疾病	Diseases	东京					日本	
			第48周	第49周	第50周	第51周	2018年累计	第51周	2018年累计
I	埃博拉出血热	Ebola hemorrhagic fever							
	克里米亚 - 刚果出血热	Crimean-Congo hemorrhagic fever							
	天花	Smallpox							
	南美出血热	South American hemorrhagic fever							
	鼠疫	Plague							
	马尔堡出血热	Marburg disease							
	拉萨热	Lassa fever							
II	脊髓灰质炎 ( 小儿麻痹 )	Acute poliomyelitis							
	结核病	Tuberculosis	62	66	60	38	3,224	349	21,342
	白喉	Diphtheria							
	严重急性呼吸系统综合症 ( SARS )	Severe Acute Respiratory Syndrome(SARS)							
	中东呼吸综合症	Middle East Respiratory Syndrome (MERS)							
	禽流感 ( H5N1 )	Avian influenza H5N1							
	禽流感 ( H7N9 )	Avian influenza H7N9							
III	霍乱	Cholera							4
	细菌性痢疾	Shigellosis	4	17	9	2	109	3	267
	肠道出血性大肠杆菌感染症	Enterohemorrhagic Escherichia coli infection	10	1	5		462	20	3,815
	伤寒	Typhoid fever					11		35
	副伤寒	Paratyphoid fever	1		1		10		23
IV	E型肝炎	Hepatitis E	2		2	1	100	5	435
	西尼罗热	West Nile fever							
	A型肝炎	Hepatitis A	5	5	4	3	421	8	918
	棘球蚴病	Echinococcosis							12
	黄热病	Yellow fever							
	鹦鹉热	Psittacosis					2		6
	鄂木斯克出血热	Omsk hemorrhagic fever							
	回归热	Relapsing fever							6
	奇赛纳森林病 ( Kyasanur forest disease )	Kyasanur forest disease							
	Q型流感	Q fever					2		3
	狂犬病	Rabies							
	球孢子菌病	Coccidioidomycosis							2
	猴痘	Monkeypox							
	兹卡病毒感染症	Zika virus infection							
	发热伴血小板减少综合症	Severe Fever with Thrombocytopenia Syndrome							77
	肾综合症出血热	Hemorrhagic fever with renal syndrome							
	西部马脑炎	Western equine encephalitis							
	蜱媒脑炎	Tick-borne encephalitis							1
	炭疽病	Anthrax							
	屈公病	Chikungunya fever							4
	恙虫病	Scrub typhus(Tsutsugamushi disease)	1	1	1		9	17	417
	登革热	Dengue fever	1	1	1		61	3	198
	东部马脑炎	Eastern equine encephalitis							
	禽流感 ( 除H5N1、H7N9以外 )	Avian influenza (excluding H5N1 and H7N9)							
	立百病毒感染症	Nipah virus infection							
	日本红斑热	Japanese spotted fever							301
	日本脑炎	Japanese encephalitis							
	汉坦病毒肺综合症	Hantavirus pulmonary syndrome							
	猴疱疹	Herpes B virus infection							
	马鼻疽	Glanders							
	布鲁氏杆菌病	Brucellosis							3
	委内瑞拉马脑炎 ( Venezuelan equine encephalitis )	Venezuelan equine encephalitis							
	亨德拉病毒感染症	Hendra virus infection							
斑疹伤寒	Epidemic typhus								
肉毒杆菌中毒	Botulism					1		2	
疟疾	Malaria				1	14	2	49	
兔热病	Tularemia								
莱姆病	Lyme disease					1		13	
丽莎病毒感染症	Lyssavirus infection(excluding rabies)								
裂谷热	Rift valley fever								
类鼻疽	Melioidosis					1		2	
退伍军人症	Legionellosis	3		1	6	159	38	2,098	
钩端螺旋体病	Leptospirosis					5		31	
落基山斑疹热	Rocky mountain spotted fever								

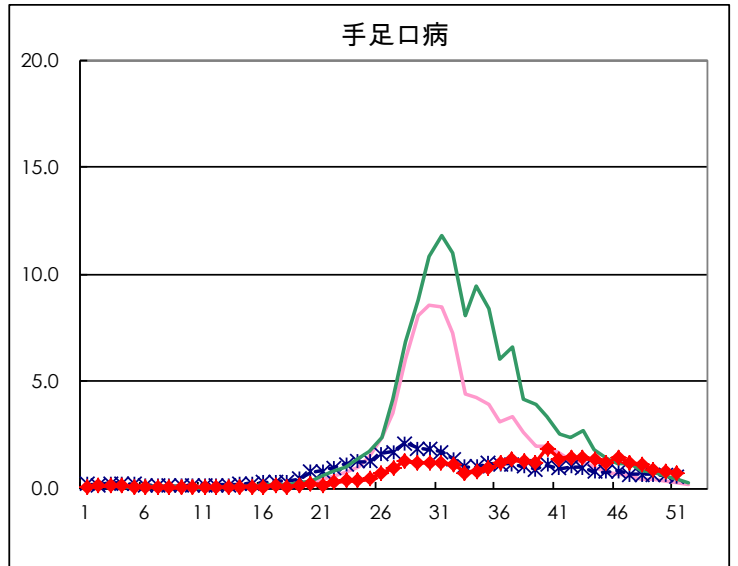
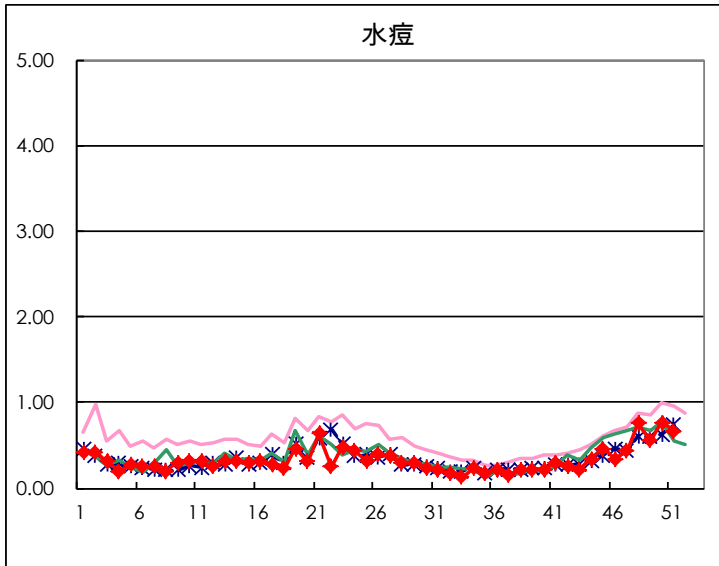
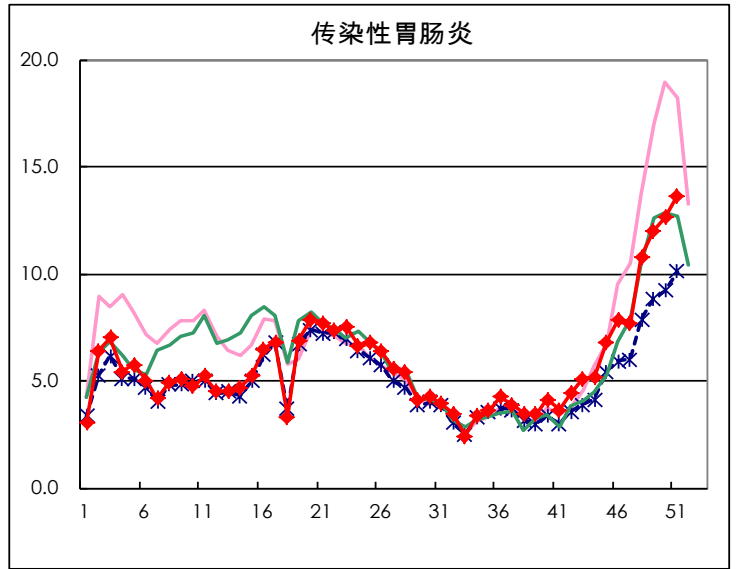
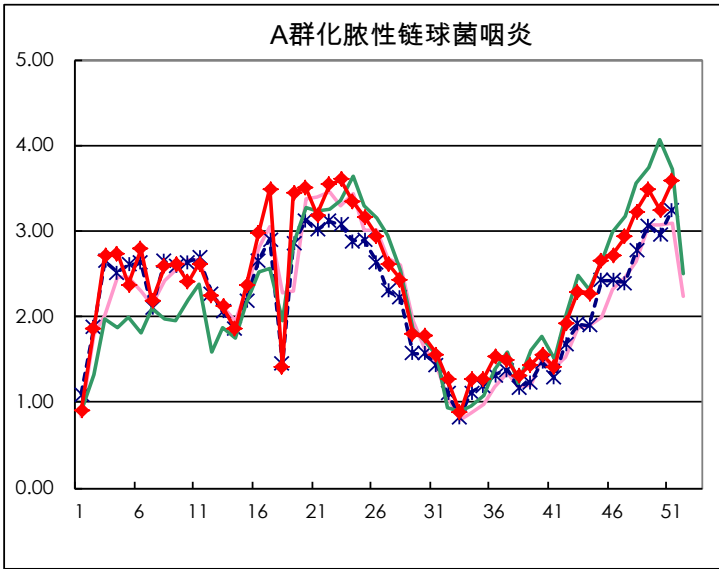
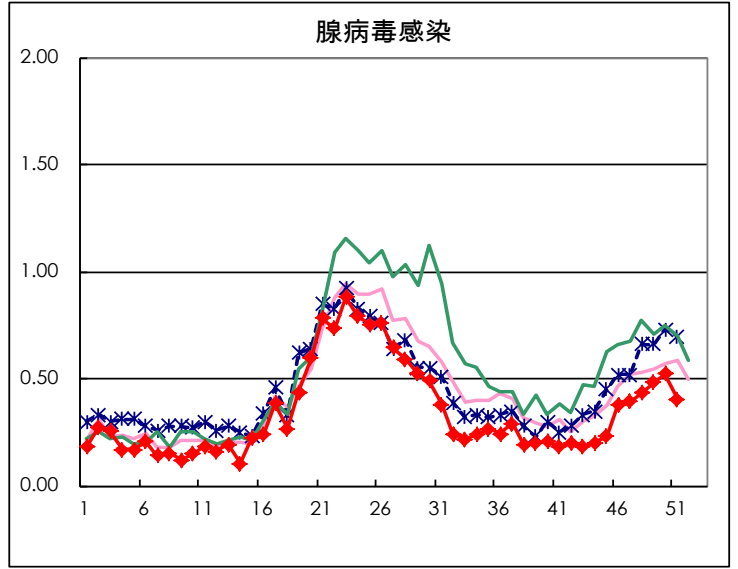
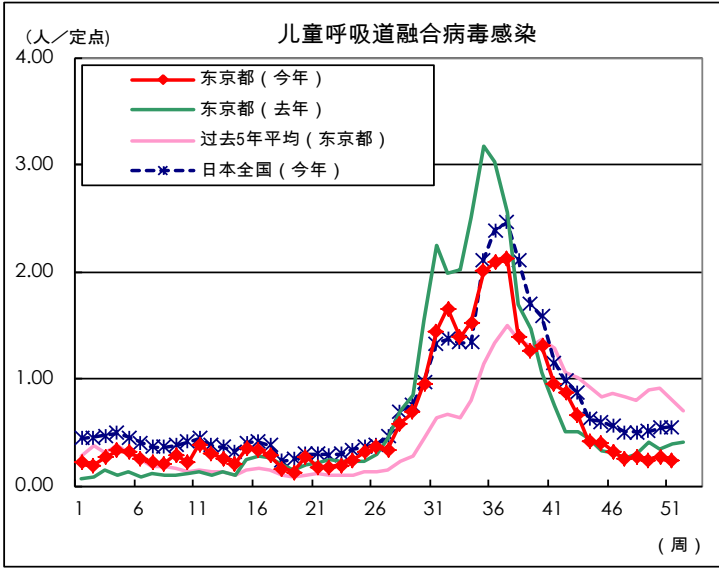
类别	疾病	Diseases	东京					日本	
			第48周	第49周	第50周	第51周	2018年累计	第51周	2018年累计
V	阿米巴痢疾	Amebiasis	2		3	7	162	8	816
	病毒性肝炎（除A型、E型以外）	Viral hepatitis(excluding hepatitis A and E)	1	4	3		67	2	257
	对碳青霉烯（carbapenem）类抗生素具抗药性的肠内细菌感染症	CRE infection	3	7	5	8	227	38	2,196
	Acute Flaccid Paralysis (excluding Acute poliomyelitis)	Acute Flaccid Paralysis (excluding Acute poliomyelitis)			1		8	2	138
	急性脑炎	Acute encephalitis(excluding JE and WNE)	2	1	1		60	10	634
	隐孢子虫症	Cryptosporidiosis					3	1	25
	库贾氏病	Creutzfeldt-Jakob disease		1			25	2	215
	酿脓链球菌（Streptococcus pyogenes）感染症	Severe invasive streptococcal infections(TSLS)	1	1	1	1	85	11	669
	后天免疫缺陷综合症	Acquired immunodeficiency syndrome (AIDS)	9	9	8	12	411	12	1,262
	贾第虫病	Giardiasis					19		67
	侵袭性嗜血杆菌感染症	Invasive Haemophilus influenzae disease	1	1		2	40	9	470
	侵袭性脑膜炎感染症	Invasive meningococcal disease					6	1	35
	侵袭性肺炎链球菌感染症	Invasive pneumococcal disease	13	12	7	4	380	42	3,197
	水痘（仅限住院案例）	Varicella (limited to hospitalized case)	1		2	1	57	6	446
	先天性德国麻疹综合症	Congenital rubella syndrome							
	梅毒	Syphilis	36	40	39	28	1,734	79	6,782
	播散性隐球菌症	Disseminated cryptococcosis	1				18	4	175
	破伤风	Tetanus					8	1	124
	万古霉素耐药金黄色葡萄球菌（Vancomycin-resistant Staphylococcus aureus，VRSA）感染症	Vancomycin-resistant S. aureus infection							
	万古霉素抗性肠球菌（Vancomycin-Resistant Enterococci，VRE）感染症	Vancomycin-resistant Enterococcus infection				1	7		77
百日咳	Pertussis	89	105	66	76	2,355	250	11,560	
德国麻疹	Rubella	38	28	33	24	923	84	2,806	
麻疹	Measles		1		1	21	2	274	
抗药性不动杆菌感染症	MDRA infection					4		23	

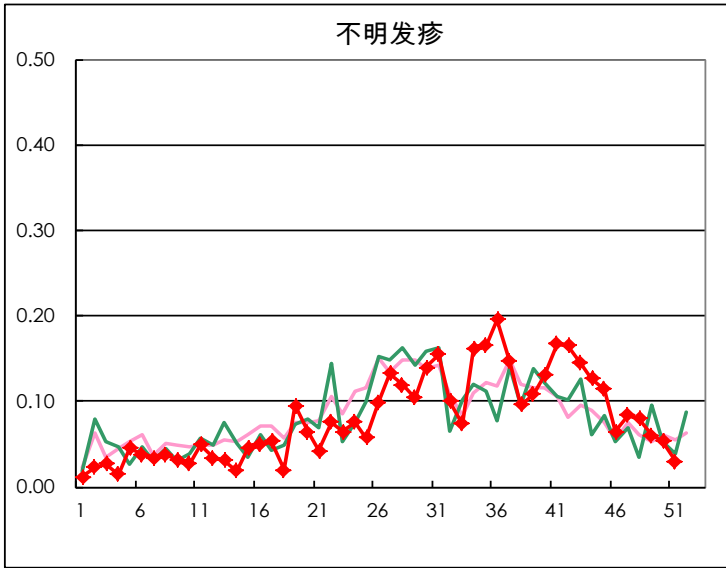
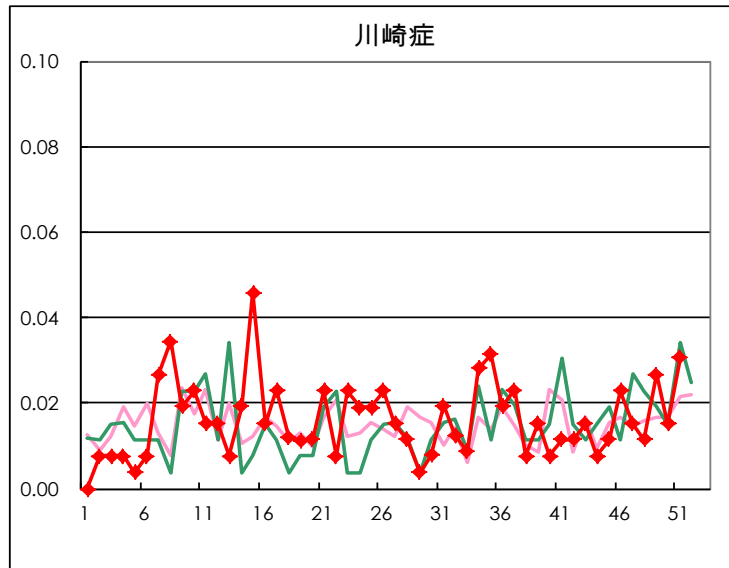
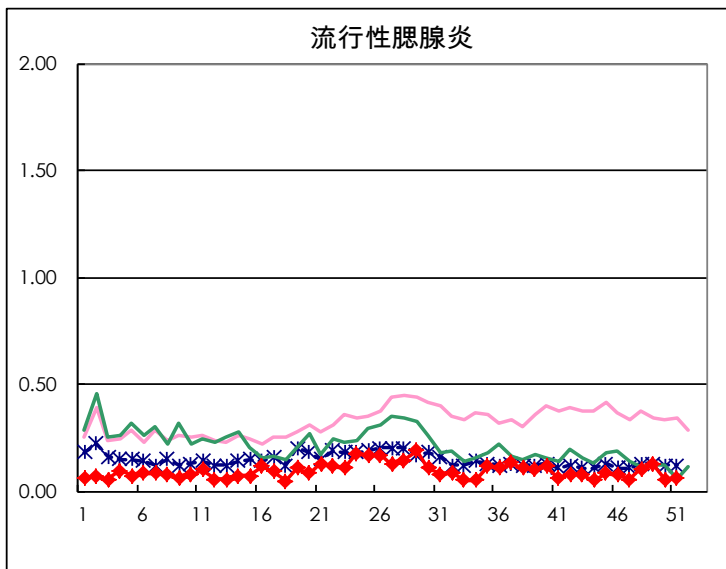
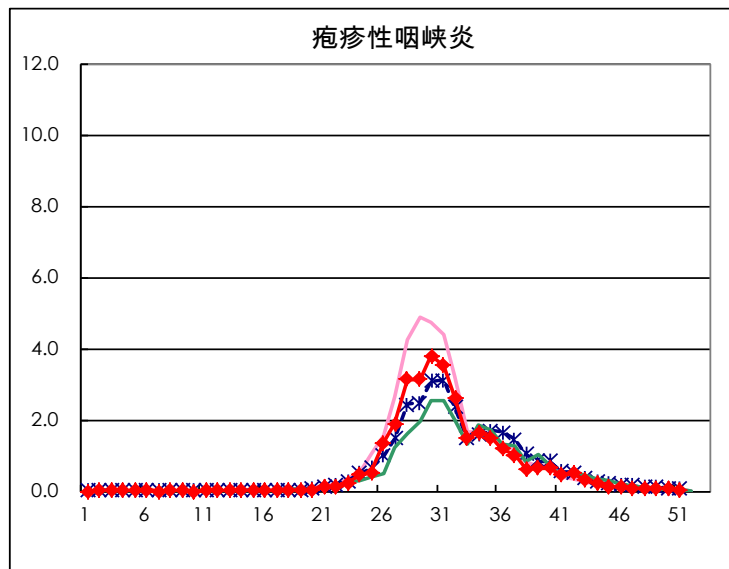
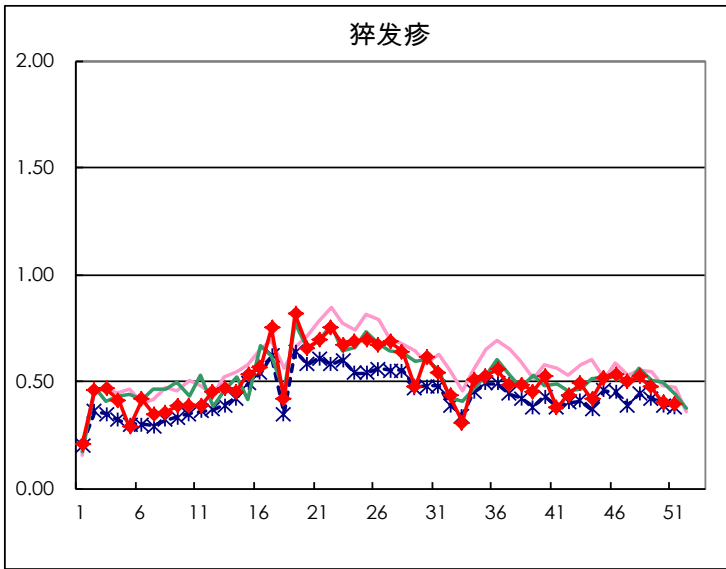
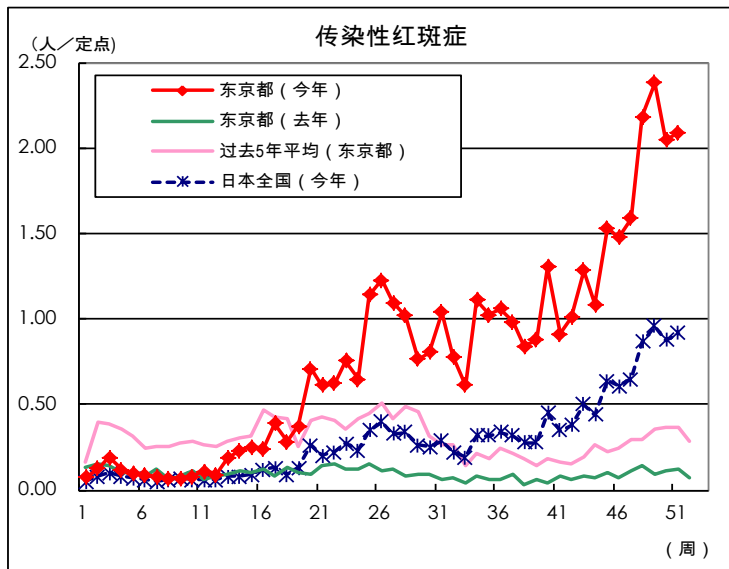
定点掌握对象疾病报告数量

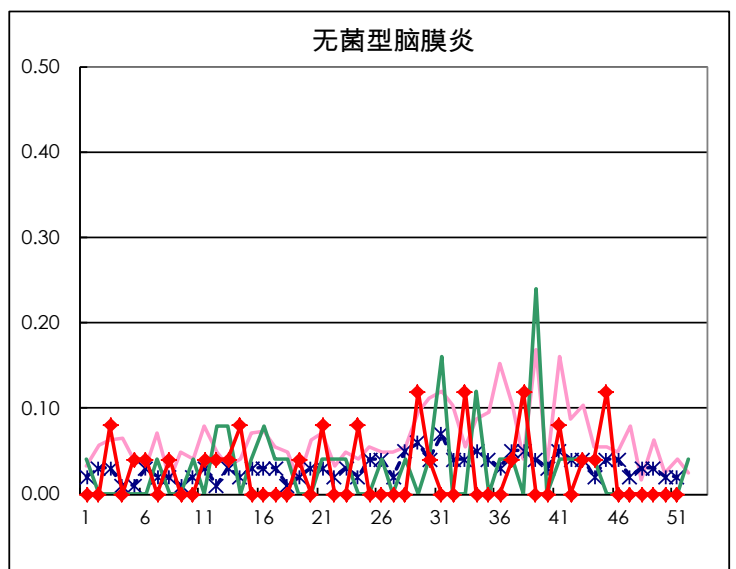
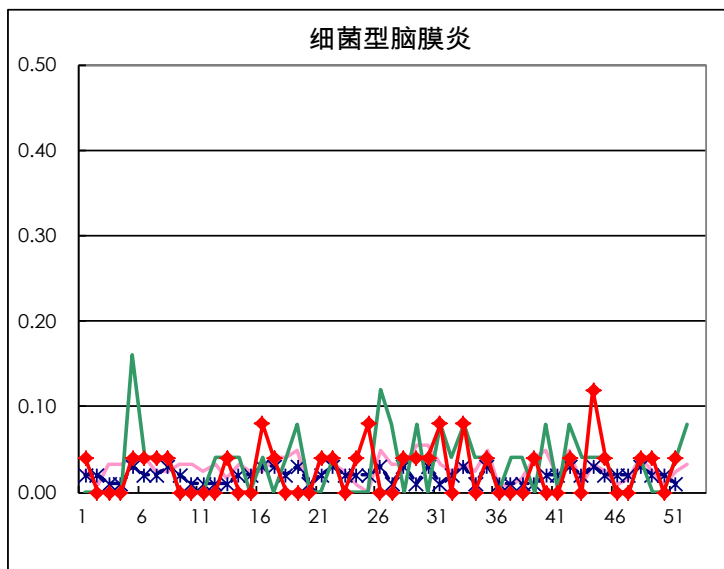
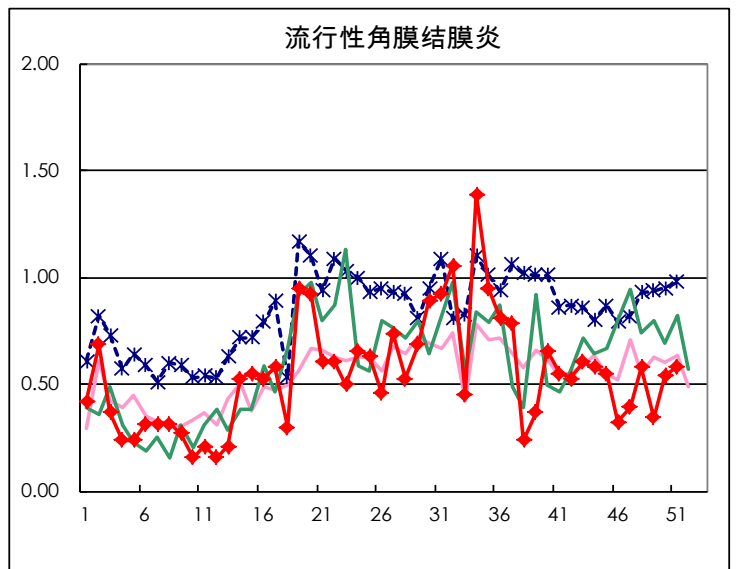
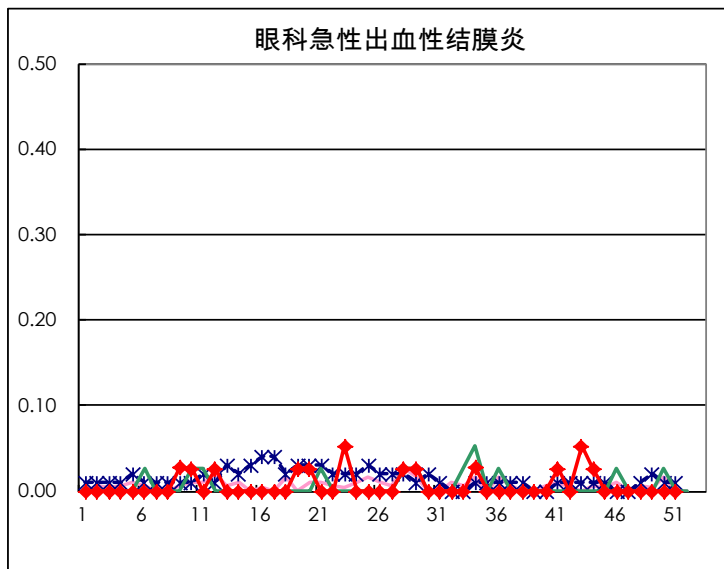
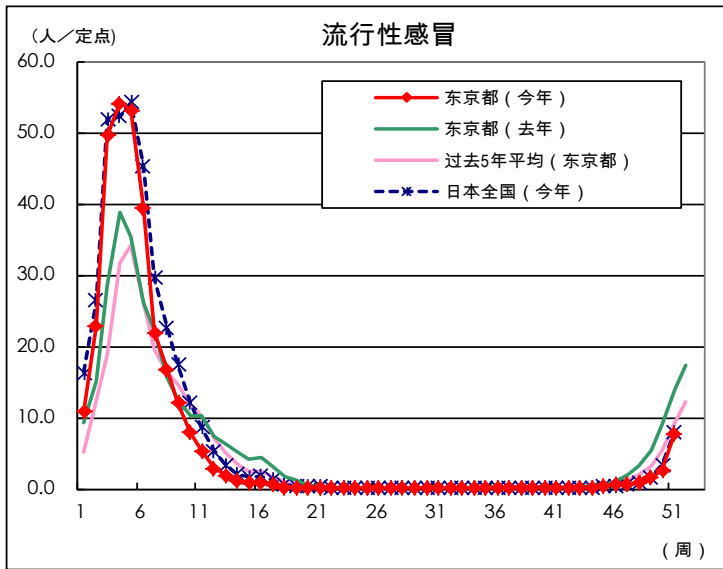
疾病	Diseases	东京				
		第48周	第49周	第50周	第51周	每哨兵
儿童呼吸道融合病毒感染	Respiratory syncytial virus infection	71	64	72	64	0.24
腺病毒感染	Pharyngoconjunctival fever	114	126	138	106	0.40
A群化脓性链球菌咽炎	Group A streptococcal pharyngitis	851	914	856	940	3.59
传染性胃肠炎	Infectious gastroenteritis	2,838	3,151	3,319	3,573	13.64
水痘	Chickenpox	200	146	202	175	0.67
手足口病	Hand, foot, and mouth disease	296	214	209	181	0.69
传染性红斑症	Erythema infectiosum	575	625	538	549	2.10
猝发疹	Exanthem subitum	138	124	106	103	0.39
疱疹性咽峡炎	Herpangina	18	22	18	8	0.03
流行性腮腺炎	Mumps	27	33	15	16	0.06
川崎症	Kawasaki disease	3	7	4	8	0.03
不明发疹	Cold with exanthems	21	16	14	8	0.03
流行性感冒	Influenza	392	654	1,117	3,233	7.79
眼科急性出血性结膜炎	Acute hemorrhagic conjunctivitis					
流行性角膜结膜炎	Epidemic keratoconjunctivitis	22	13	20	21	0.58
细菌型脑膜炎	Bacterial meningitis	1	1		1	0.04
无菌型脑膜炎	Aseptic meningitis					
肺炎支原体肺炎	Mycoplasma pneumonia	17	8	7	17	0.68
披衣菌肺炎（除鹦鹉病外）	Chlamydial pneumonia (excluding psittacosis)	3			1	0.04
感染性胃肠炎（轮状病毒）	Infectious gastroenteritis (only by Rotavirus)			1	2	0.08
流行性感冒住院	Influenza-Associated Hospitalizations	15	3	5	20	0.80

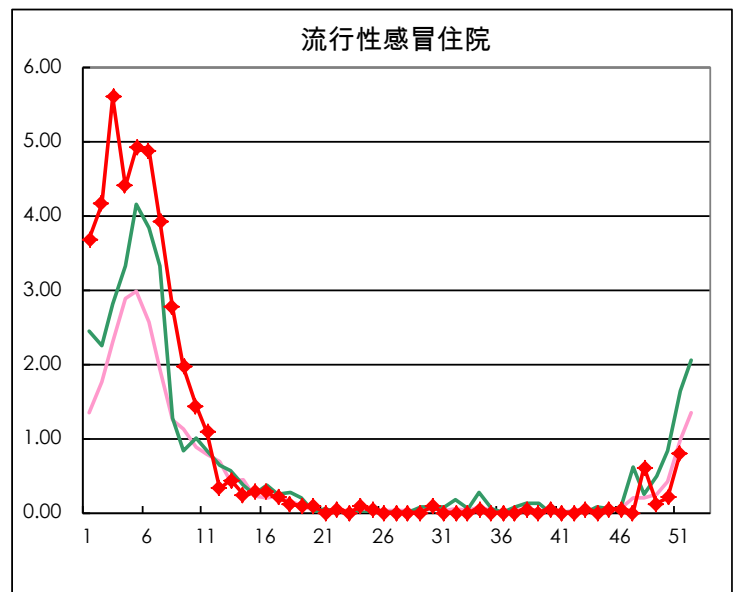
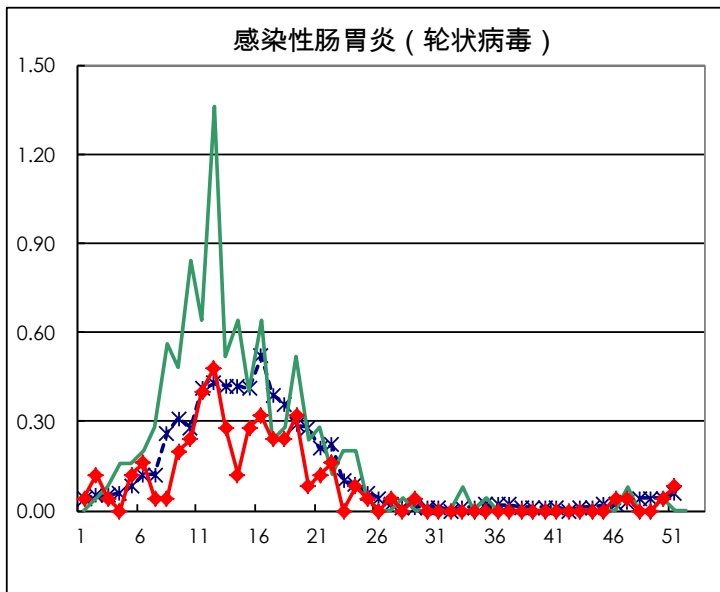
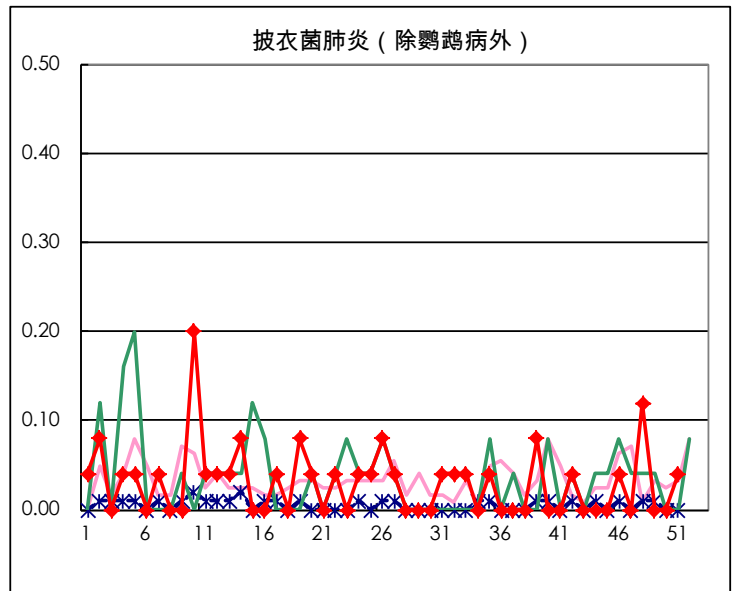
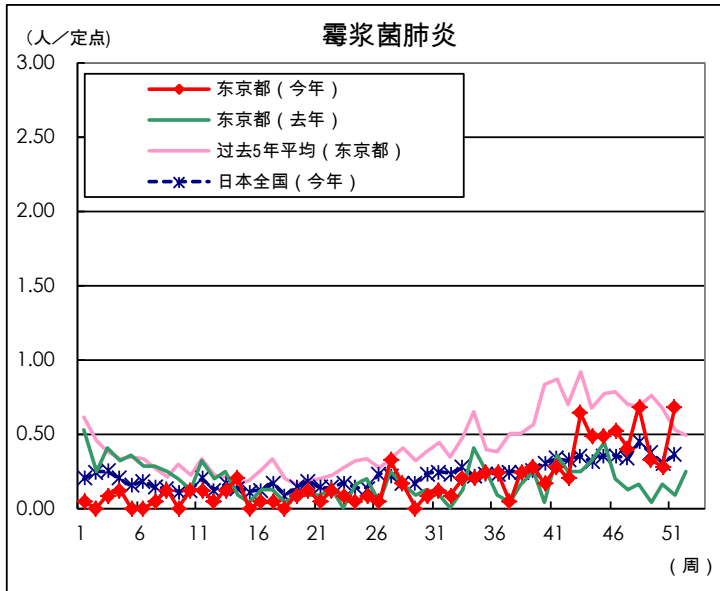
(空白为0)

定点掌握对象疾病在每定点医疗机构的报告数量









每周报告的哨点设施数量		
哨兵的类型	定点医疗机构数量	报告医疗机构数量
小儿科的	264	262
流行性感冒	419	415
眼科	39	36
专门设计的	25	25