

## 14 de febrero de 2019 / Número 6 4 de febrero - 10 de febrero

Sistema de Supervisión en Tokio, Japón

Enfermedades infecciosas que todos los médicos deben informar

Los médicos deben informar de la incidencia de estas enfermedades a los centros de salud. Los centros de salud informan de los casos individuales al Centro de Supervisión de Enfermedades Infecciosas Metropolitano de Tokio.

Enfermedades infecciosas que deben ser informadas por las instituciones médicas designadas

Los puntos de consulta médica designados y los hospitales informan del número de pacientes visitando sus instalaciones cada semana a los centros de salud. El centro de salud informa del número de pacientes al Centro de Supervisión de Enfermedades Infecciosas Metropolitano de Tokio. Hay aproximadamente 500 puntos de consulta médica

Instituto Metropolitano de Tokio de Salud Pública

TEL:81-3-3363-3213 FAX:81-3-5332-7365

e-mail:[www@tokyo-eiken.go.jp](mailto:www@tokyo-eiken.go.jp)

URL:[idsc.tokyo-eiken.go.jp/](http://idsc.tokyo-eiken.go.jp/)

---

Número de pacientes con enfermedades que todos los médicos deben informar

Categoría	Enfermedades	Diseases	Tokio					Japón	
			Semana 3	Semana 4	Semana 5	Semana 6	Acumulativo de 2019	Semana 6	Acumulativo de 2019
I	Fiebre hemorrágica del ébola	Ebola hemorrhagic fever							
	Fiebre hemorrágica de Crimea-Congo	Crimean-Congo hemorrhagic fever							
	Viruela	Smallpox							
	Fiebre hemorrágica viral sudamericana	South American hemorrhagic fever							
	Peste	Plague							
	Fiebre hemorrágica de Marburgo	Marburg disease							
	Fiebre de Lassa	Lassa fever							
II	Poliomielitis aguda	Acute poliomyelitis							
	Tuberculosis	Tuberculosis	66	50	49	53	282	317	1,848
	Difteria	Diphtheria							
	Síndrome respiratorio agudo y grave (SARS)	Severe Acute Respiratory Syndrome(SARS)							
	Síndrome respiratorio de oriente medio (MERS)	Middle East Respiratory Syndrome (MERS)							
	Gripe aviar H5N1	Avian influenza H5N1							
	Gripe aviar H7N9	Avian influenza H7N9							
III	Cólera	Cholera							
	Shigelosis	Shigellosis					2	1	8
	Escherichia coli enterohemorrágica	Enterohemorrhagic Escherichia coli infection	1	4	4		14	27	111
	Fiebre tifoidea	Typhoid fever		1			1	1	4
	Fiebre paratifoidea	Paratyphoid fever				1	1	1	3
IV	Hepatitis E	Hepatitis E		2	3	1	10	8	43
	Fiebre del Nilo Occidental	West Nile fever							
	Hepatitis A	Hepatitis A		1	1	2	8	10	70
	Echinococcosis	Echinococcosis							1
	Fiebre amarilla	Yellow fever							
	Psittacosis	Psittacosis							2
	Fiebre hemorrágica de Omsk	Omsk hemorrhagic fever							
	Fiebre reincidente	Relapsing fever							
	Enfermedad de la selva de Kyasanur	Kyasanur forest disease							
	Fiebre Q	Q fever							
	Rabia	Rabies							
	Coccidioidomicosis	Coccidioidomycosis							1
	Monkeypox	Monkeypox							
	Virus del Zika	Zika virus infection							
	Fiebre Severa con Síndrome Trombocitopénico	Severe Fever with Thrombocytopenia Syndrome							1
	Fiebre hemorrágica con síndrome renal	Hemorrhagic fever with renal syndrome							
	Encefalitis equina occidental	Western equine encephalitis							
	Encefalitis transmitida por garrapatas	Tick-borne encephalitis							
	Ántrax	Anthrax							
	Fiebre chikungunya	Chikungunya fever							
	Fiebre de los matorrales (Fiebre Tsutsugamushi)	Scrub typhus(Tsutsugamushi disease)						1	36
	Dengue	Dengue fever	5	1	2		14		32
	Encefalitis equina del este	Eastern equine encephalitis							
	Gripe aviar (excluye H5N1 y H7N9)	Avian influenza (excluding H5N1 and H7N9)							
	Infección por el virus Nipah	Nipah virus infection							
	Fiebre manchada japonesa	Japanese spotted fever						1	2
	Encefalitis japonesa	Japanese encephalitis							
	Síndrome pulmonar por hantavirus	Hantavirus pulmonary syndrome							
	Infección por el virus Herpes B	Herpes B virus infection							
	Muermo	Glanders							
	Brucelosis	Brucellosis							
	Encefalitis equina venezolana	Venezuelan equine encephalitis							
Infección por el virus Hendra	Hendra virus infection								
Tifus epidémico	Epidemic typhus								
Botulismo	Botulism								
Malaria	Malaria	1				2		4	
Tularemia	Tularemia								
Enfermedad de Lyme	Lyme disease								
Infección por Lyssavirus	Lyssavirus infection(excluding rabies)								
Fiebre del valle del Rift	Rift valley fever								
Melioidosis	Melioidosis								
Legionelosis	Legionellosis	4	2	7	3	22	25	163	
Leptospirosis	Leptospirosis								
Fiebre maculosa de las Montañas Rocosas	Rocky mountain spotted fever								

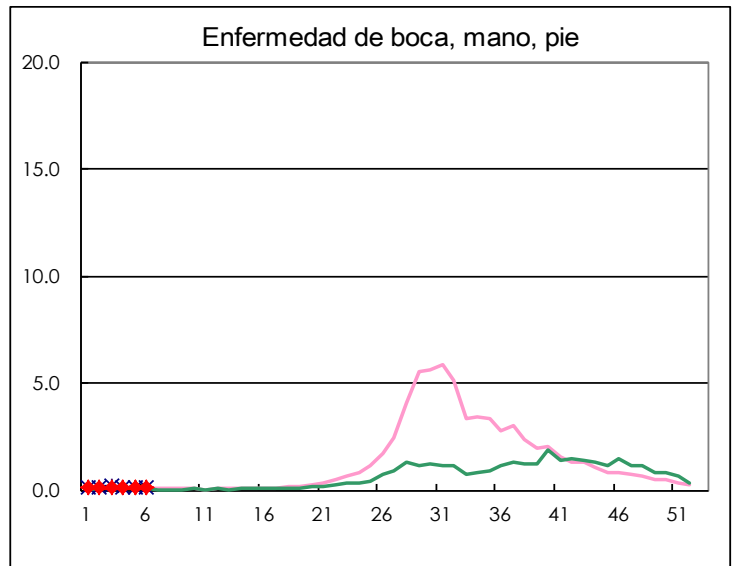
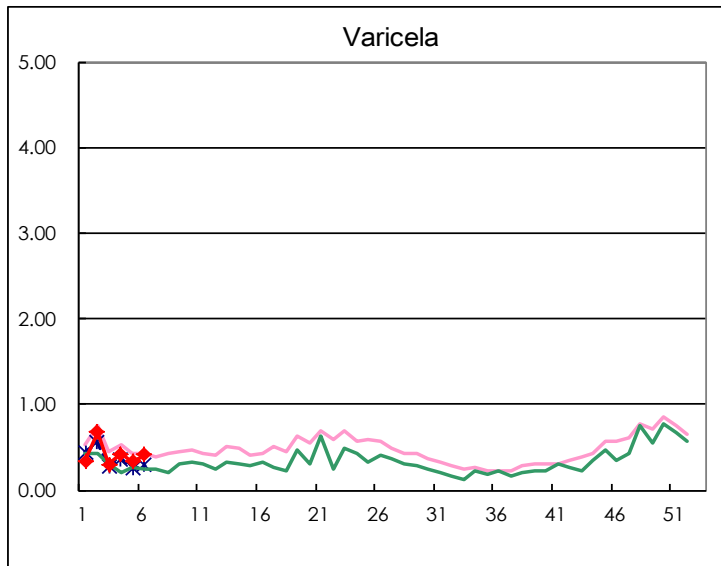
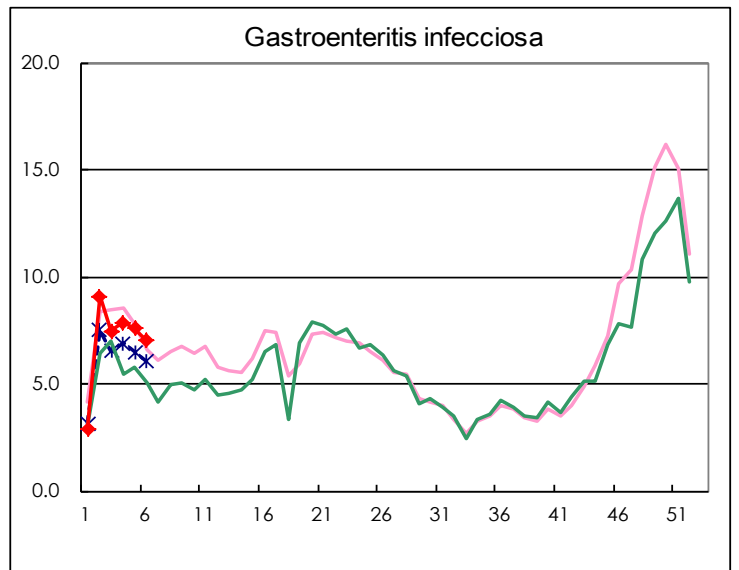
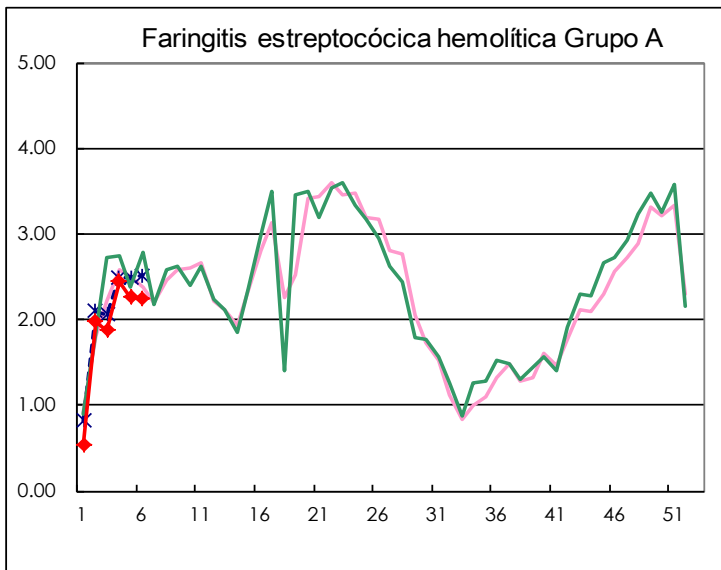
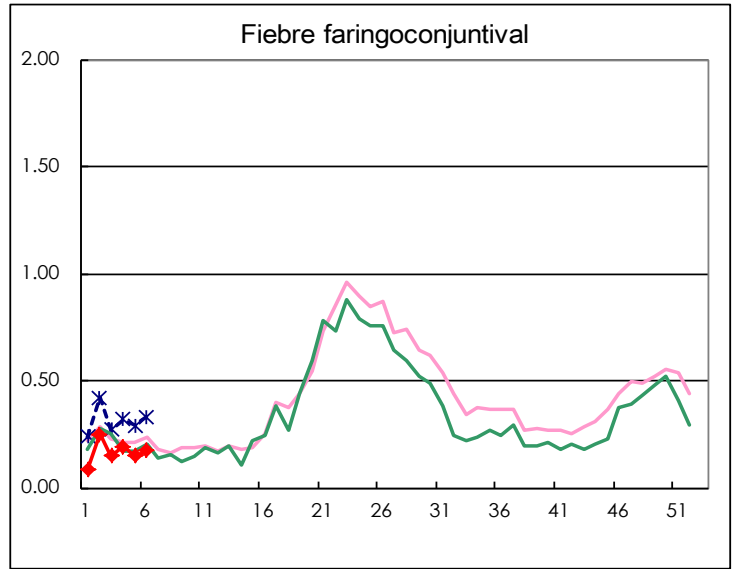
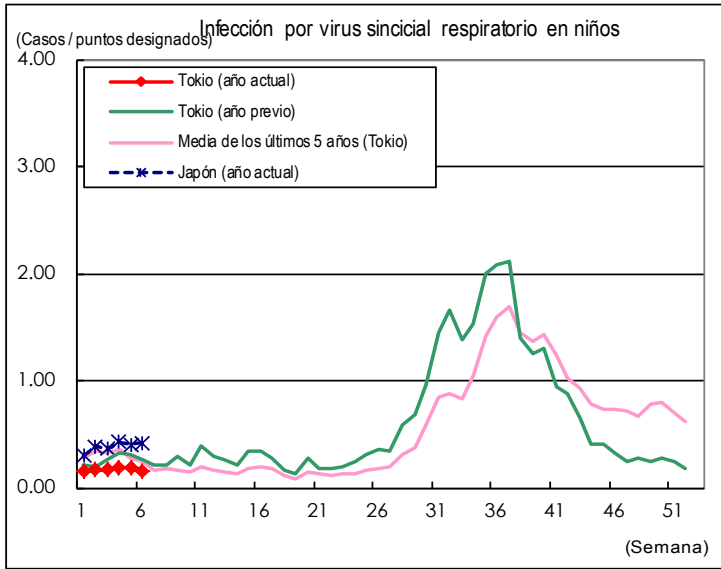
Categoría	Enfermedades	Diseases	Tokio					Japón	
			Semana 3	Semana 4	Semana 5	Semana 6	Acumulativo de 2019	Semana 6	Acumulativo de 2019
V	Amebiasis	Amebiasis	3	3	5	5	20	10	77
	Hepatitis viral (excluyendo hepatitis A y E)	Viral hepatitis(excluding hepatitis A and E)	2		2	3	8	3	35
	Enterobacteriaceae, resistente a la carbapenem	CRE infection	6	3	4		21	22	208
	Acute Flaccid Paralysis (excluding Acute poliomyelitis)	Acute Flaccid Paralysis (excluding Acute poliomyelitis)						1	7
	Encefalitis aguda	Acute encephalitis(excluding JE and WNE)	6	6	5	4	26	16	210
	Criptosporidiosis	Cryptosporidiosis							
	Enfermedad de Creutzfeldt-Jakob	Creutzfeldt-Jakob disease			2		3	1	14
	Infecciones severas por estreptococos invasivos	Severe invasive streptococcal infections(TSLS)	3	2	1	3	14	11	114
	Síndrome de inmunodeficiencia adquirida (SIDA)	Acquired immunodeficiency syndrome (AIDS)	5	10	11	7	39	11	95
	Giardiasis	Giardiasis	1				1		2
	Enfermedad invasiva por Haemophilus influenzae	Invasive Haemophilus influenzae disease	2	3	3	1	17	6	95
	Enfermedad invasiva meningocócica	Invasive meningococcal disease			1		1		9
	Enfermedad invasiva neumocócica	Invasive pneumococcal disease	12	11	15	6	69	59	499
	Varicela (limitado a casos de hospitalización)	Varicella (limited to hospitalized case)	1	3		2	6	4	47
	Síndrome de rubéola congénita	Congenital rubella syndrome							1
	Sífilis	Syphilis	31	34	33	29	175	66	567
	Criptococcosis diseminada	Disseminated cryptococcosis	1		1		2		13
	Tétano	Tetanus						1	4
	Infección por estafilococo áureo resistente a la vancomicina	Vancomycin-resistant S. aureus infection							
	Infección por enterococos resistentes a la vancomicina	Vancomycin-resistant Enterococcus infection						1	9
Tos ferina	Pertussis	56	51	66	39	263	249	1,680	
Rubeola	Rubella	14	23	24	24	132	71	447	
Sarampión	Measles	1	3	1		11	22	167	
Infección por acinetobacter multiresistente a los medicamentos	MDRA infection			1		2		4	

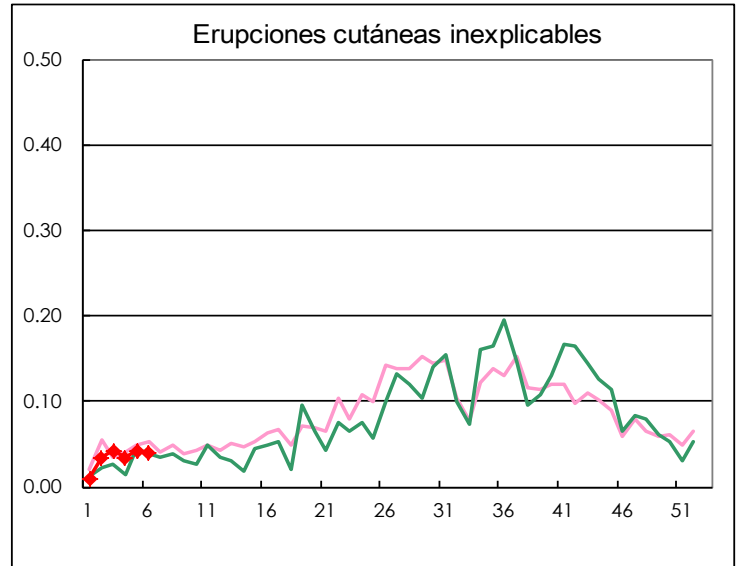
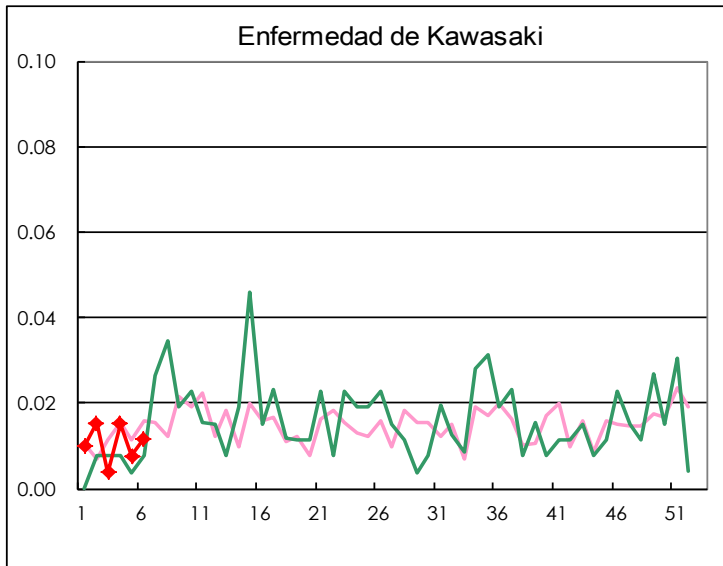
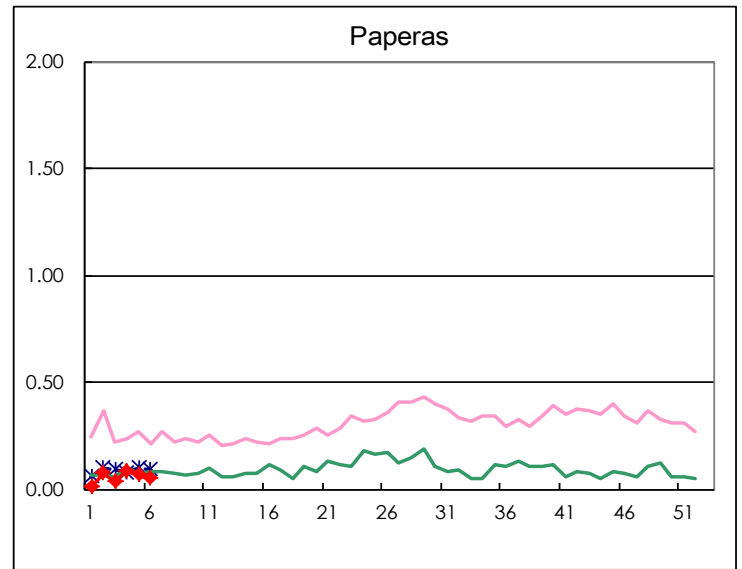
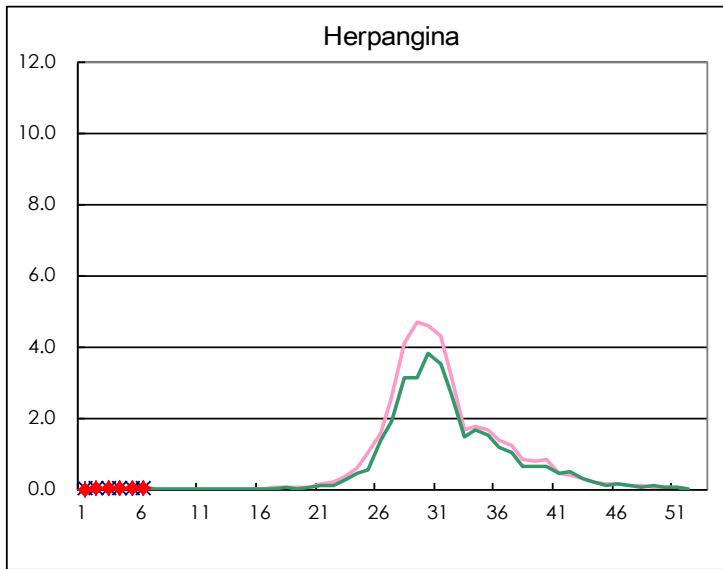
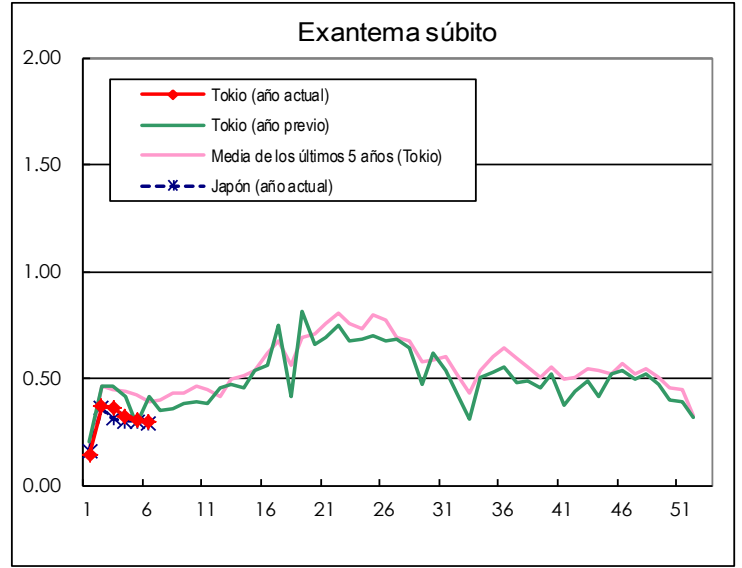
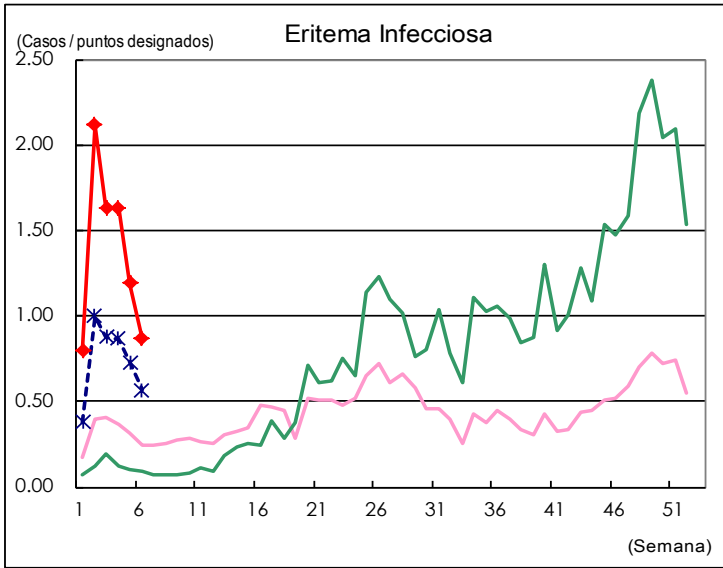
Número de pacientes con enfermedades a ser informados por instituciones médicas designadas

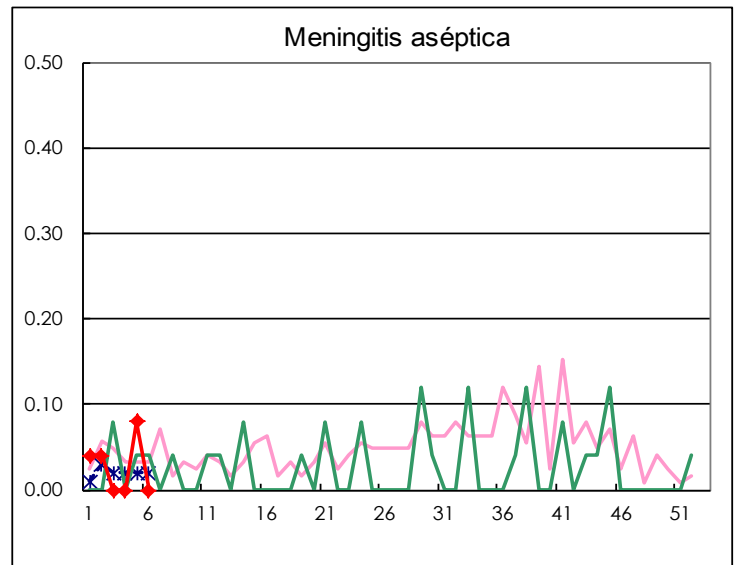
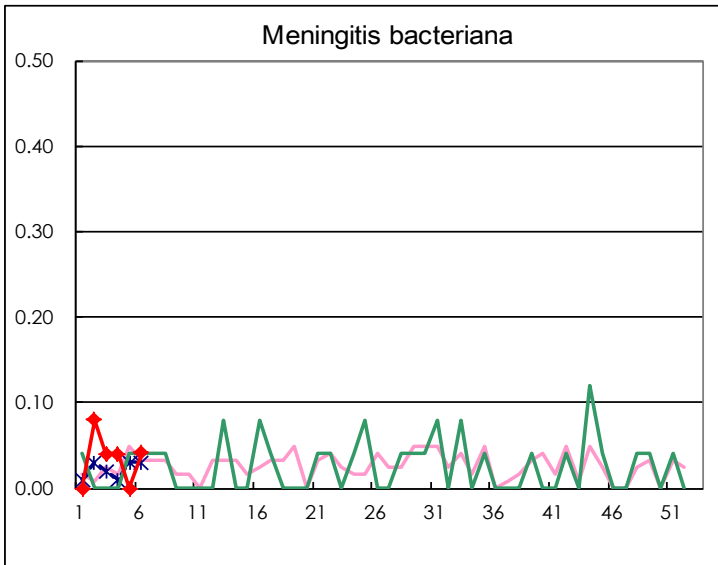
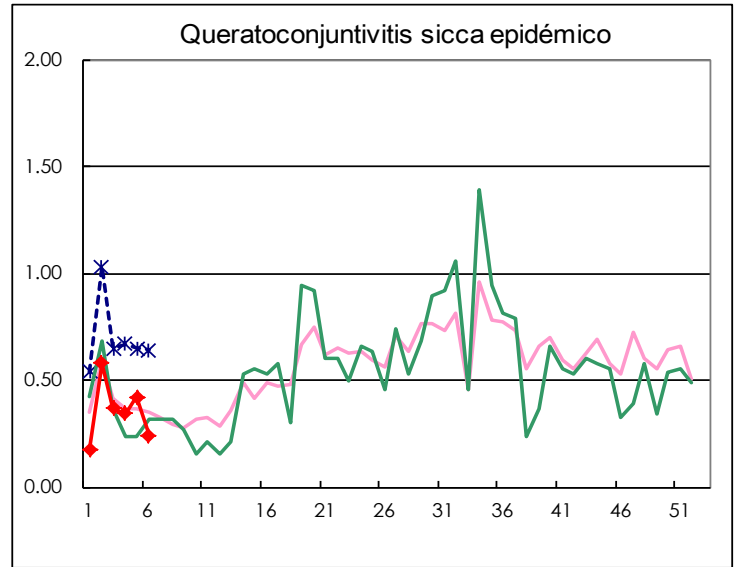
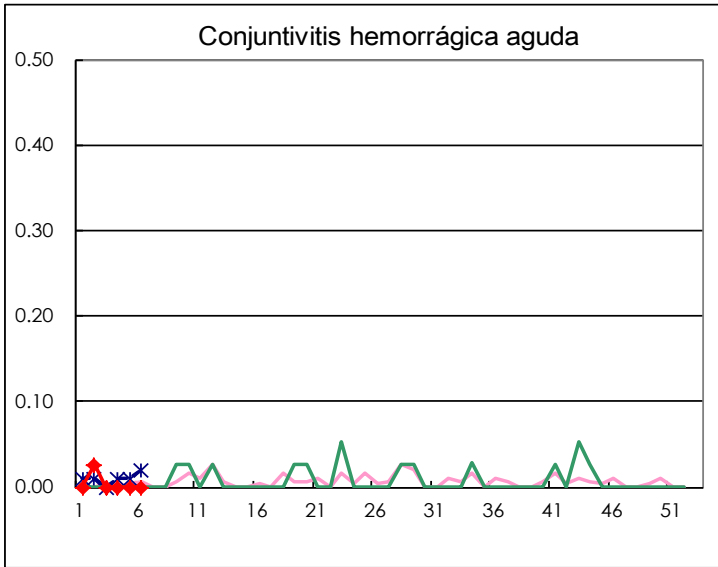
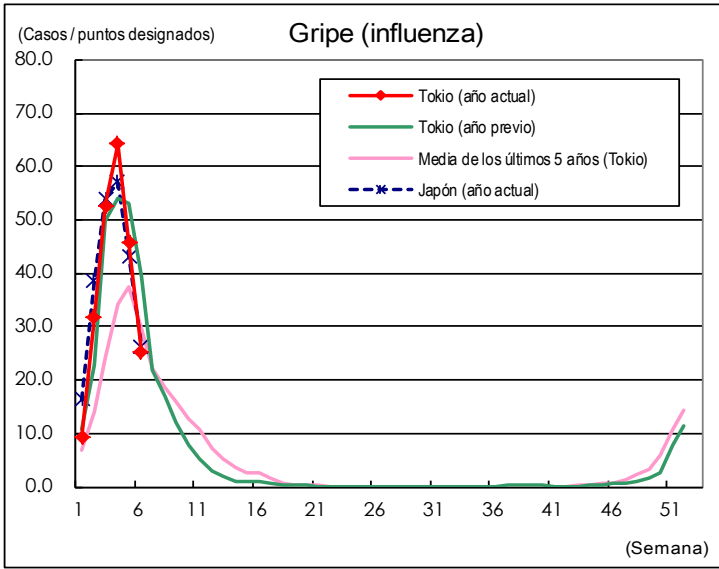
Enfermedades	Diseases	Tokio				
		Semana 3	Semana 4	Semana 5	Semana 6	Por centinela
Infección por virus sincicial respiratorio en niños	Respiratory syncytial virus infection	44	50	48	41	0.16
Fiebre faringoconjuntival	Pharyngoconjunctival fever	39	51	39	45	0.18
Faringitis estreptocócica hemolítica Grupo A	Group A streptococcal pharyngitis	492	642	590	577	2.25
Gastroenteritis infecciosa	Infectious gastroenteritis	1,958	2,067	1,981	1,802	7.01
Varicela	Chickenpox	78	111	86	107	0.42
Enfermedad de boca, mano, pie	Hand, foot, and mouth disease	30	28	24	29	0.11
Eritema Infeccioso	Erythema infectiosum	427	429	311	223	0.87
Exantema súbito	Exanthem subitum	95	84	80	76	0.30
Herpangina	Herpangina	3	6	2	6	0.02
Paperas	Mumps	9	23	19	13	0.05
Enfermedad de Kawasaki	Kawasaki disease	1	4	2	3	0.01
Erupciones cutáneas inexplicables	Cold with exanthems	11	9	11	10	0.04
Gripe (influenza)	Influenza	21,850	26,635	18,926	10,304	25.25
Conjuntivitis hemorrágica aguda	Acute hemorrhagic conjunctivitis					
Queratoconjuntivitis sicca epidémico	Epidemic keratoconjunctivitis	14	13	16	9	0.24
Meningitis bacteriana	Bacterial meningitis	1	1		1	0.04
Meningitis aséptica	Aseptic meningitis			2		
Neumonía por micoplasma	Mycoplasma pneumonia	5	1	3	2	0.08
Neumonía por clamidia (excluye psittacosis)	Chlamydial pneumonia (excluding psittacosis)			1	2	0.08
Gastroenteritis infecciosa (Rotavirus)	Infectious gastroenteritis (only by Rotavirus)	2	6	3	8	0.33
Hospitalizaciones relacionadas con la gripe (influenza)	Influenza-Associated Hospitalizations	185	216	210	110	4.58

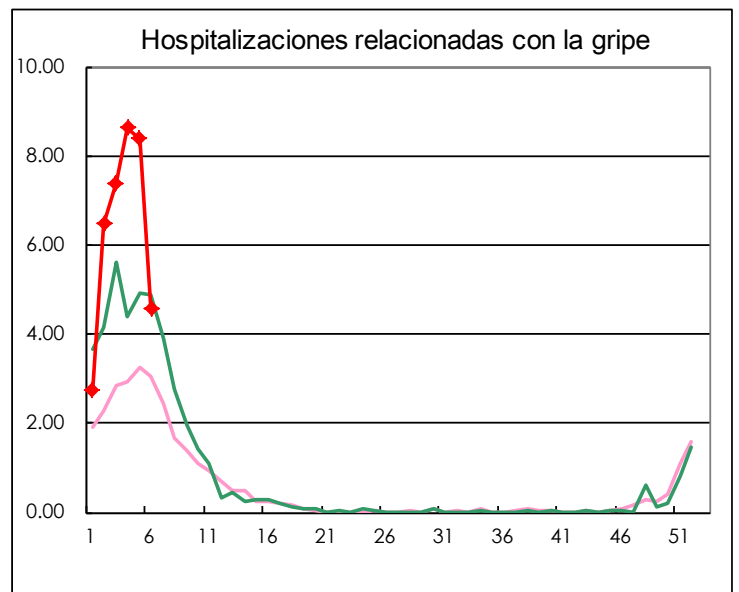
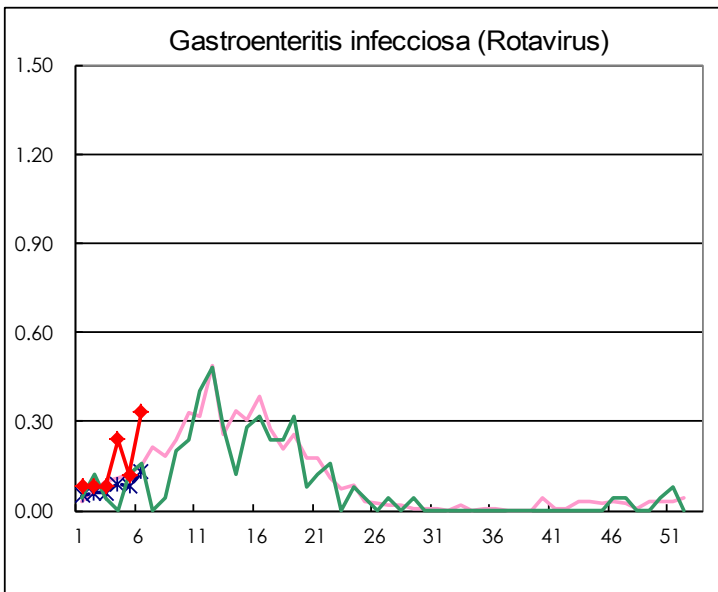
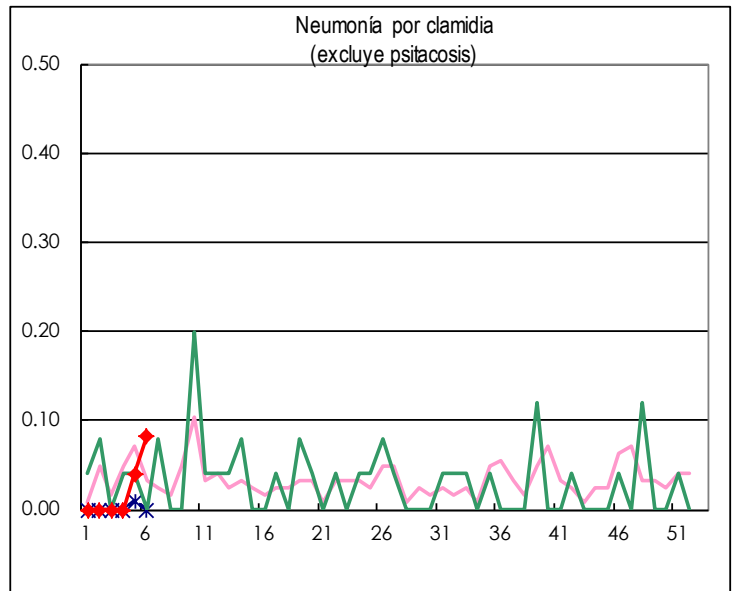
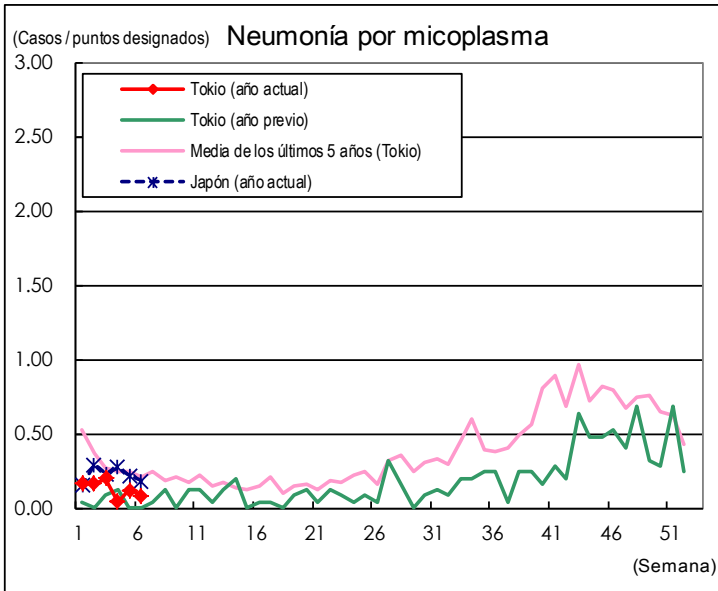
(El espacio en blanco es 0)

Número de casos informados por instituciones médicas designadas









Número de instalaciones centinela para informes semanales		
Tipos de centinelas	Número de instituciones médicas designadas	Números de instituciones médicas informando
Pediátrico	264	257
Gripe (influenza)	419	408
Oftálmico	39	37
Especialmente designado	25	24