
INFECTIOUS DISEASES WEEKLY REPORT

TOKYO **iDWR**

東京都感染症情報センター

東京都感染症週報

2019年第9週
(2月25日～3月3日)

* 2019年3月6日現在の情報により作成しています。
最新のデータは「Web版感染症発生動向」をご覧ください。
<http://survey.tokyo-eiken.go.jp/>

平成31(2019)年3月7日発行

編集・発行

東京都健康安全研究センター
健康危機管理情報課

電話：03-3363-3213(直通)
FAX：03-5332-7365
e-mail：www@tokyo-eiken.go.jp

全数把握対象疾患 報告数（一類～四類） 2019年9週

分類	対象疾患	東京都(保健所受理週)					全国(診断週)	
		6週	7週	8週	9週	年累計	9週	年累計
一類	エボラ出血熱							
	クリミア・コンゴ出血熱							
	痘そう							
	南米出血熱							
	ペスト							
	マールブルグ病							
	ラッサ熱							
二類	急性灰白髄炎							
	結核	56	46	70	56	458	352	3,140
	ジフテリア							
	重症急性呼吸器症候群 ^{*1}							
	中東呼吸器症候群 ^{*2}							
	鳥インフルエンザ(H5N1)							
	鳥インフルエンザ(H7N9)							
三類	コレラ							
	細菌性赤痢				1	3	3	14
	腸管出血性大腸菌感染症			4	8	26	22	183
	腸チフス					1		6
	パラチフス	1				1		3
四類	E型肝炎	1	2	4	2	18	8	65
	ウエストナイル熱							
	A型肝炎	2	1	2	1	12	7	91
	エキノコックス症							1
	黄熱							
	オウム病						3	5
	オムスク出血熱							
	回帰熱							
	キャサヌル森林病							
	Q熱							
	狂犬病							
	コクシジオイデス症							1
	サル痘							
	ジカウイルス感染症							
	重症熱性血小板減少症候群 ^{*3}						1	2
	腎症候性出血熱							
	西部ウマ脳炎							
	ダニ媒介脳炎							
	炭疽							
	チクングニア熱							1
つつが虫病							40	
デング熱		2		3	19	7	49	
東部ウマ脳炎								
鳥インフルエンザ(H5N1及びH7N9を除く)								

*1 病原体がベータコロナウイルス属SARSコロナウイルスであるものに限る。

*2 病原体がベータコロナウイルス属MERSコロナウイルスであるものに限る。

*3 病原体がフレボウイルス属SFTSウイルスであるものに限る。

分類	対象疾患	東京都(保健所受理週)					全国(診断週)	
		6週	7週	8週	9週	年累計	9週	年累計
四 類	ニパウイルス感染症							
	日本紅斑熱							4
	日本脳炎							
	ハンタウイルス肺症候群							
	Bウイルス病							
	鼻疽							
	ブルセラ症							
	ベネズエラウマ脳炎							
	ヘンドラウイルス感染症							
	発しんチフス							
	ボツリヌス症							
	マラリア					2		5
	野兔病							
	ライム病							
	リッサウイルス感染症							
	リフトバレー熱							
	類鼻疽							
	レジオネラ症		3	1	1	2	26	18
レプトスピラ症								
ロッキー山紅斑熱								
2019/3/6集計								

(全数把握対象疾患のコメント・一類～五類)

〈二類感染症〉

結核 56件 患者および死亡後診断 39件(肺結核 28件、その他の結核 9件、肺結核及びその他の結核 2件)、無症状病原体保有者 17件、年齢は5歳未満 1件、20代 5件、30代 2件、40代 12件、50代 8件、60代 5件、70代 9件、80代 10件、90歳以上 4件、推定感染地は国内 40件、ベトナム 2件、インドネシア 1件、フィリピン 1件、不明 12件であった。

〈三類感染症〉

細菌性赤痢 1件 患者、菌種不明、年齢は80代、推定感染地は国内、推定感染経路は経口感染であった。
腸管出血性大腸菌感染症 8件 患者 5件、無症状病原体保有者 3件、血清型・毒素型はO157 VT1・VT2 5件、O157 VT2 2件、血清型不明VT2 1件、年齢は10歳未満 1件、10代 3件、30代 2件、40代 1件、50代 1件、推定感染地は国内 6件、モロッコ 1件、不明 1件、推定感染経路は経口感染 6件、不明 2件であった。

〈四類感染症〉

E型肝炎 2件 患者 2件、年齢は50代 2件、推定感染地は国内 2件、推定感染経路は経口感染 1件、不明 1件であった。
A型肝炎 1件 患者、年齢は40代、推定感染地は国内、推定感染経路は異性間性的接触、A型肝炎ワクチン接種歴は無しであった。
デング熱 3件 病型はデング熱 3件、血清型はすべて不明、年齢は20代 3件、推定感染地はインドネシア 1件、カンボジア 1件、モルディブ 1件であった。
レジオネラ症 2件 病型は肺炎型 1件、無症状病原体保有者 1件、年齢は80代 2件、推定感染地は国内 2件、推定感染経路は水系感染 1件、不明 1件であった。

〈五類感染症〉

アメーバ赤痢 4件 病型は腸管 4件、年齢は30代 2件、40代 1件、50代 1件、推定感染地は国内 3件、米国 1件、推定感染経路は経口感染 4件であった。
ウイルス性肝炎 3件 B型 2件、サイトメガロウイルス 1件、年齢は20代 2件、40代 1件、推定感染地は国内 3件、推定感染経路はB型は性的接触 2件(同性間 1件、異性間 1件)、サイトメガロウイルスは不明であった。
カルバペネム耐性腸内細菌科細菌感染症 4件 病原菌はエンテロバクター・クロアカ 2件、クレブシエラ・アエロゲネス 1件、肺炎桿菌 1件、年齢は50代 1件、60代 1件、80代 2件、推定感染地は国内 4件、推定感染経路は手術部位感染 1件、以前のからの保菌 1件、不明 2件、90日以内の海外渡航歴は有り 1件(スペイン・アラブ首長国連邦、受診歴あり)、無し 3件であった。
急性脳炎 1件 病原体不明、年齢は5歳未満、推定感染地は国内、推定感染経路は飛沫・飛沫核感染であった。
劇症型溶血性レンサ球菌感染症 2件 血清群はA群 1件、B群 1件、年齢は60代 1件、70代 1件、推定感染地は国内 2件、推定感染経路は創傷感染 1件、不明 1件であった。

全数把握対象疾患 報告数（五類） 2019年9週

分類	対象疾患	東京都(保健所受理週)					全国(診断週)	
		6週	7週	8週	9週	年累計	9週	年累計
五 類 (全 数 届 出)	アメーバ赤痢	5		4	4	28	9	133
	ウイルス性肝炎 (A型・E型を除く)	3	1		3	12	6	54
	カルバペネム耐性腸内細菌科細菌感染症		3	7	4	35	21	329
	急性弛緩性麻痺(急性灰白髄炎を除く) *1							11
	急性脳炎 *2	4	4	1	1	32	7	277
	クリプトスポリジウム症							
	クロイツフェルト・ヤコブ病		2	2		7		25
	劇症型溶血性レンサ球菌感染症	4	1	1	2	19	14	182
	後天性免疫不全症候群	7	12	5	7	64	6	166
	ジアルジア症					1		6
	侵襲性インフルエンザ菌感染症	1	1	1	2	21	4	120
	侵襲性髄膜炎菌感染症					1	1	12
	侵襲性肺炎球菌感染症	6	7	11	7	94	42	679
	水痘(入院例に限る)	2	1			7	6	70
	先天性風しん症候群							1
	梅毒	31	39	40	43	299	102	998
	播種性クリプトコックス症					2	4	24
	破傷風							8
	バンコマイシン耐性黄色ブドウ球菌感染症							
	バンコマイシン耐性腸球菌感染症						2	13
百日咳	40	32	40	33	369	237	2,651	
風しん	26	13	33	39	219	113	768	
麻しん		3	5	7	26	26	285	
薬剤耐性アシネトバクター感染症					2	1	5	
2019/3/6集計								

*1 2018年5月1日より追加指定された。

*2 ウエストナイル脳炎、西部ウマ脳炎、ダニ媒介脳炎、東部ウマ脳炎、日本脳炎、ベネズエラウマ脳炎及びリフトバレー熱を除く。

後天性免疫不全症候群 7件 AIDS 1件、無症候キャリア 4件、その他 2件、性別は男性 7件、AIDS患者の年齢は50代、無症候キャリア及びその他の年齢は20代 1件、30代 2件、40代 2件、50代 1件、推定感染地は国内 7件、推定感染経路は性的接触 7件(同性間 4件、異性間 2件、両性間 1件)であった。

侵襲性インフルエンザ菌感染症 2件 無莢膜型 1件、検査未実施 1件、年齢は10歳未満 1件、40代 1件、推定感染地は国内 2件、推定感染経路は不明 2件、ヒブワクチン接種歴は4回接種済み 1件、不明 1件であった。

侵襲性肺炎球菌感染症 7件 血清型はすべて検査未実施、年齢は10歳未満 2件、60代 1件、70代 3件、80代 1件、推定感染地は国内 7件、推定感染経路は飛沫・飛沫核感染 2件、不明 5件、肺炎球菌ワクチン接種歴は7価4回接種済み 1件、13価3回接種済み 1件、価数不明1回接種済み 1件、無し 2件、不明 2件であった。

梅毒 43件 患者 31件(早期顕症梅毒Ⅰ期 16件、早期顕症梅毒Ⅱ期 13件、晩期顕症梅毒 2件)、無症候梅毒 12件、性別は男性 34件、女性 9件、年齢は20代 16件、30代 13件、40代 6件、50代 6件、70代 2件、推定感染地は国内 37件、インドネシア 1件、韓国 1件、韓国又は台湾 1件、不明 3件、推定感染経路は性的接触 42件(同性間 9件、異性間 28件、性別不明 5件)、不明 1件であった。

百日咳 33件 年齢は10歳未満 16件(うち5歳未満 5件)、10代 11件、20代 2件、40代 2件、50代 1件、70代 1件、推定感染地は国内 27件、不明 6件、百日咳含有ワクチン接種歴は4回接種済み 21件、3回接種済み 1件、1回接種済み 3件、無し 2件、不明 6件であった。

風しん 39件 検査診断例 38件、臨床診断例 1件、年齢は20代 7件、30代 12件、40代 16件、50代 4件、推定感染地は国内 31件、不明 8件、推定感染経路は飛沫感染 5件、接触感染 3件、不明 31件、風しん含有ワクチン1回接種済み 4件、無し 3件、不明 32件であった。

麻しん 7件 検査診断例 6件、修飾麻しん 1件、遺伝子型はすべて不明、年齢は5歳未満 1件、10代 1件、20代 2件、30代 2件、40代 1件、推定感染地は国内 4件、ベトナム 1件、国内又は香港 1件、不明 1件、推定感染経路は飛沫・飛沫核感染 1件、不明 6件、麻しん含有ワクチン接種歴は2回接種済み 1件、無し 2件、不明 4件であった。

※ 第49週で報告のあった〔五類〕百日咳 1件は削除された。

※ 第2週該当分として〔五類〕後天性免疫不全症候群 1件の追加報告があった。

※ 第8週該当分として〔五類〕侵襲性肺炎球菌感染症 1件、梅毒 3件、風しん 1件の追加報告があった。

定点把握対象疾患 報告数 2019年9週

上段: 報告数
下段: 定点当たり

定点種別	対象疾患	2019年				報告 医療 機関数	定点 医療 機関数
		6週	7週	8週	9週		
小児科	RSウイルス感染症	41	63	57	73	259	264
		0.16	0.24	0.22	0.28		
	咽頭結膜熱	45	42	40	43		
		0.17	0.16	0.15	0.17		
	A群溶血性レンサ球菌咽頭炎	580	452	615	650		
		2.22	1.73	2.35	2.51		
	感染性胃腸炎	1,819	1,453	1,888	1,855		
		6.97	5.55	7.21	7.16		
	水痘	107	91	91	101		
		0.41	0.35	0.35	0.39		
	手足口病	37	20	19	17		
		0.14	0.08	0.07	0.07		
	伝染性紅斑	224	177	206	156		
		0.86	0.68	0.79	0.60		
突発性発しん	76	78	109	103			
	0.29	0.30	0.42	0.40			
ヘルパンギーナ	6	3	2	3			
	0.02	0.01	0.01	0.01			
流行性耳下腺炎	13	10	12	12			
	0.05	0.04	0.05	0.05			
川崎病 *1	3	2	2	3			
	0.01	0.01	0.01	0.01			
不明発しん症 *1	10	8	17	11			
	0.04	0.03	0.06	0.04			
インフル エンザ	インフルエンザ *2	10,421	4,281	2,739	1,434	413	419
		25.17	10.32	6.62	3.47		
眼科	急性出血性結膜炎					38	39
	流行性角結膜炎	9	4	5	9		
		0.24	0.11	0.14	0.24		
基幹	細菌性髄膜炎 *3	1	1	2	2	24	25
		0.04	0.04	0.08	0.08		
	無菌性髄膜炎		2				
			0.08				
	マイコプラズマ肺炎	2	2		4		
		0.08	0.08		0.17		
クラミジア肺炎 (オウム病を除く)	2	1					
	0.08	0.04					
感染性胃腸炎 (ロタウイルス) *4	8	9	3	6			
	0.32	0.36	0.12	0.25			
インフルエンザ入院	121	56	36	21			
	4.84	2.24	1.44	0.88			
2019/3/6集計							

*1 不明発しん症、川崎病 は東京都が独自に指定する疾患である。

*2 鳥インフルエンザを除く。

*3 インフルエンザ菌、髄膜炎菌、肺炎球菌を原因として同定された場合を除く。

*4 病原体がロタウイルスであるものに限る。

(今週の注目される定点把握対象疾患)

- ・ インフルエンザは注意報レベル以下となっています。
- ・ 伝染性紅斑は一部に報告数の高い地域があります。

定点把握対象疾患 報告数【年齢階級別】 2019年9週

	小児科										
	RS ウイルス 感染症	咽頭 結膜熱	A群溶血性 レンサ球菌 咽頭炎	感染性 胃腸炎	水痘	手足口病	伝染性 紅斑	突発性 発しん	ヘルパン ギーナ	流行性 耳下腺炎	川崎病
～5か月	6	2		12	2			1			
6～11か月	13	2	1	78	1	1		29			
1歳	28	13	24	179	6	6	6	58	2	1	
2歳	10	6	37	144	3	2	11	10		1	
3歳	7	6	50	165	9	4	21	3		2	1
4歳	7	5	86	173	9		35			4	
5歳		4	93	175	18	1	29			2	1
6歳	2	1	83	137	14		22			1	1
7歳		2	58	119	7		5	1	1		
8歳		2	60	108	11		12				
9歳			30	64	7	1	3				
10～14歳			81	203	13	1	11			1	
15～19歳			7	47							
20～29歳			40	251	1	1	1	1			
30～39歳											
40～49歳											
50～59歳											
60～69歳											
70～79歳											
80歳以上											
合計	73	43	650	1,855	101	17	156	103	3	12	3
先週比	16	3	35	-33	10	-2	-50	-6	1		1

注:小児科定点把握対象疾患の「20～29歳」は「20歳以上」と読み替える。
眼科定点把握対象疾患のうち、「70～79歳」は「70歳以上」と読み替える。

	小児科	インフルエンザ	眼科			基幹				
	不明 発しん症	インフル エンザ	急性出 血性結 膜炎	流行性角 結膜炎	細菌性 髄膜炎	無菌性 髄膜炎	マイコ プラズマ 肺炎	クラミジ ア肺炎	感染性 胃腸炎 (ロタウイルス)	インフル エンザ 入院
～5か月		6			1				2	
6～11か月	2	21								
1歳	2	77								2
2歳	3	80								1
3歳		94							1	
4歳		76					1		1	2
5歳		71		1						1
6歳		98		1			1			
7歳		73							1	
8歳		59								
9歳		43							1	
10～14歳	2	144		1						
15～19歳	1	59		1						
20～29歳	1	89		2						
30～39歳		129		2			1			
40～49歳		128			1					
50～59歳		72					1			
60～69歳		54		1						3
70～79歳		36								4
80歳以上		25								8
合計	11	1,434		9	2		4		6	21
先週比	-6	-1,305		4			4		3	-15

注:小児科定点把握対象疾患の「20～29歳」は「20歳以上」と読み替える。
眼科定点把握対象疾患のうち、「70～79歳」は「70歳以上」と読み替える。

定点把握対象疾患 定点医療機関当たり報告数 【保健所別】 2019年9週

	小児科										
	RS ウイルス 感染症	咽頭 結膜熱	A群溶血性 レンサ球菌 咽頭炎	感染性 胃腸炎	水痘	手足口病	伝染性 紅斑	突発性 発しん	ヘルパン ギーナ	流行性 耳下腺炎	川崎病
千代田				1.67			0.67	0.67			
中央区			2.00	9.00			1.67	0.67			
みなと	0.17		3.67	8.00	0.17		0.17	0.50			
新宿区	0.50	0.25	1.75	5.00	0.25		0.38	0.13	0.13		0.13
文京		0.25	1.25	4.75		0.25	0.25	0.25			
台東	0.25	0.50	3.00	18.00	0.50		0.50	0.50			
墨田区	0.60		1.40	2.00	0.40		0.20	0.20			
江東区	0.22	0.11	1.22	12.00	0.22	0.11	0.89	0.67			
品川区	0.25		1.88	8.38			0.25	0.50	0.13		
目黒区			2.60	7.40	1.40		0.80	0.40			
大田区	0.54		3.77	9.46	0.31	0.23	1.00	0.23		0.08	
世田谷	0.38	0.44	2.75	8.13	0.63	0.06	0.69	0.19		0.06	
渋谷区				9.25	0.25		0.50				
中野区	0.17	0.17	5.33	7.83			0.50	0.50		0.17	
杉並		0.09	1.64	4.09	0.64			0.27			
池袋		0.75	0.25	2.25			0.50	0.25			
北区	0.43		1.29	5.57	0.29		1.14	0.29			
荒川区	1.50		2.75	10.50			0.75	0.50			
板橋区			1.20	5.70	0.60	0.30	0.50	0.10			
練馬区	0.46	0.15	4.38	6.31	0.23		0.62	0.46			
足立	0.31	0.08	2.15	5.54	0.38		0.31	0.23			
葛飾区	0.38		3.38	10.50	0.38	0.63	1.38	0.63			
江戸川	0.25	0.08	2.25	8.50	0.25	0.17	0.83	0.67		0.08	
八王子市	0.36		4.00	10.27	0.45		0.64	0.45		0.27	
町田市			3.25	8.63	0.50		0.38	0.38		0.13	
西多摩		0.63	0.88	4.00	0.38		1.00	0.38			
南多摩	0.11		1.78	6.89	0.67		0.56	0.22		0.22	
多摩立川	0.14		3.57	5.71	0.29		0.14	0.36			
多摩府中	0.17	0.11	2.39	7.22	0.72	0.06	0.33	0.44	0.06		0.06
多摩小平	0.79	1.00	3.14	4.79	0.43		0.71	0.93		0.14	0.07
島しょ							6.00				
東京都	0.28	0.17	2.51	7.16	0.39	0.07	0.60	0.40	0.01	0.05	0.01

	小児科	インフルエンザ	眼科		基幹					
	不明 発しん症	インフル エンザ	急性出血 性結膜炎	流行性 角結膜炎	細菌性 髄膜炎	無菌性 髄膜炎	マイコ プラズマ 肺炎	クラミジア 肺炎	感染性 胃腸炎 (ロタウイルス)	インフル エンザ 入院
千代田		1.75							0.50	
中央区		1.20		1.00						
みなと		2.00					2.00			
新宿区		3.08								
文京		2.71								2.00
台東		1.86								
墨田区		4.38							1.00	2.00
江東区	0.44	1.57		1.00						
品川区	0.13	1.91								
目黒区		5.25								
大田区		2.86		0.50						
世田谷	0.06	3.60								3.50
渋谷区		2.43		2.00			1.00		2.00	
中野区		3.60								
杉並		2.06								1.00
池袋		2.86							2.00	
北区		3.09		1.00						
荒川区		4.29								
板橋区		3.13								
練馬区	0.08	3.57								
足立		3.45								
葛飾区		3.15								2.00
江戸川		3.21								
八王子市		3.72		1.50						
町田市	0.13	3.85								
西多摩		3.21								
南多摩		3.50								
多摩立川	0.07	3.48								
多摩府中	0.06	5.13			1.00		0.50			2.00
多摩小平	0.07	6.45								1.00
島しょ		8.00								

東京都	0.04	3.47		0.24	0.08		0.17		0.25	0.88
-----	------	------	--	------	------	--	------	--	------	------

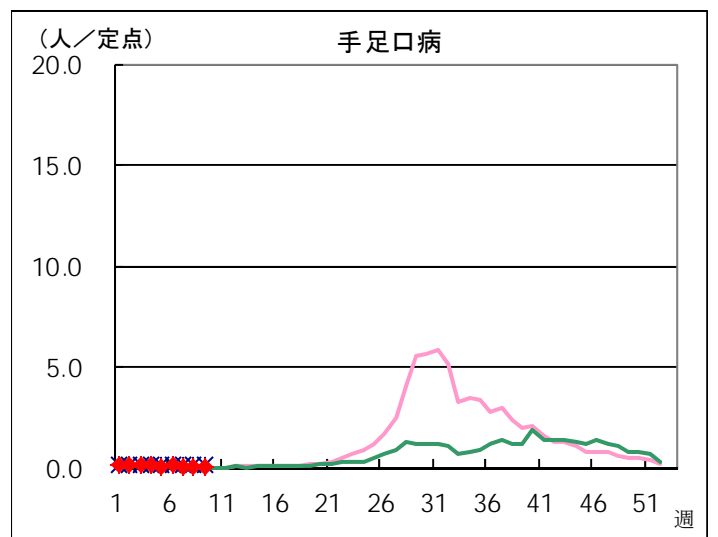
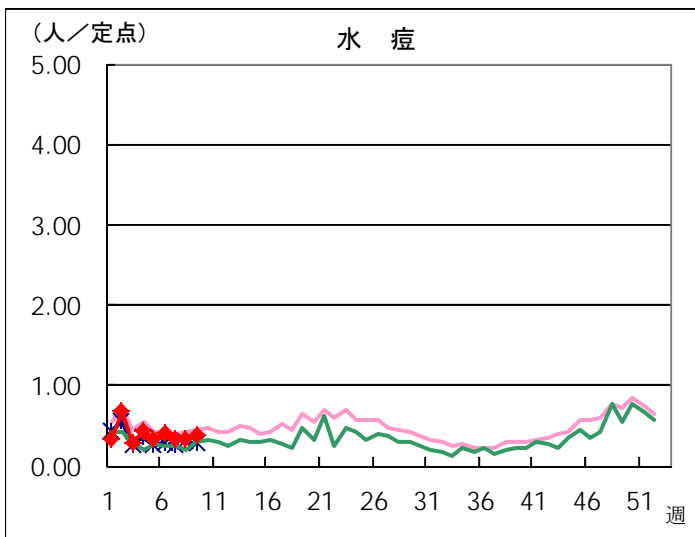
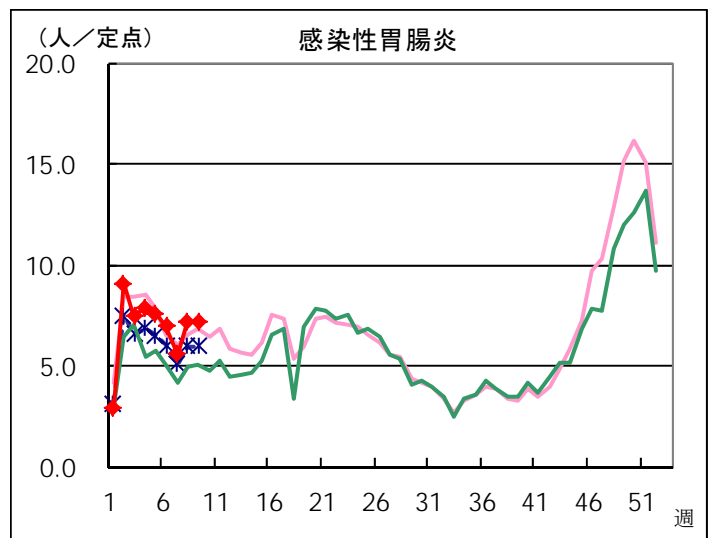
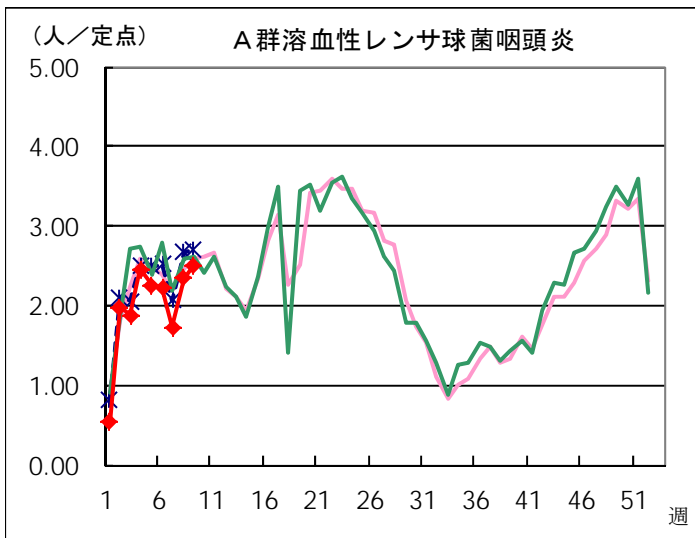
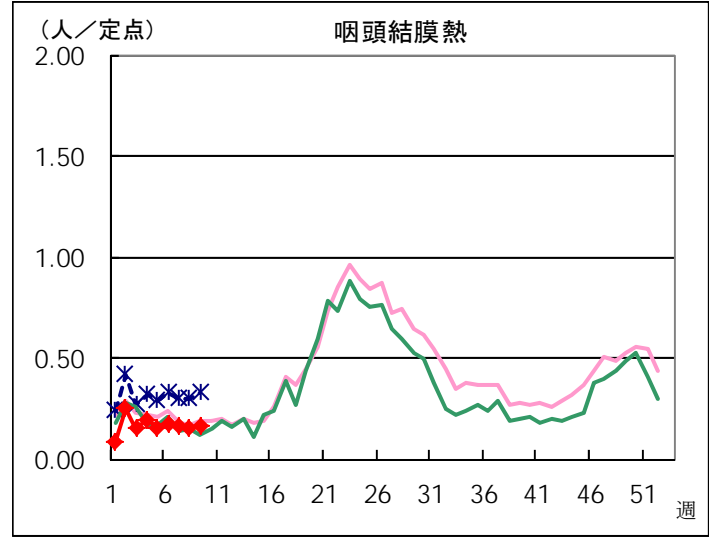
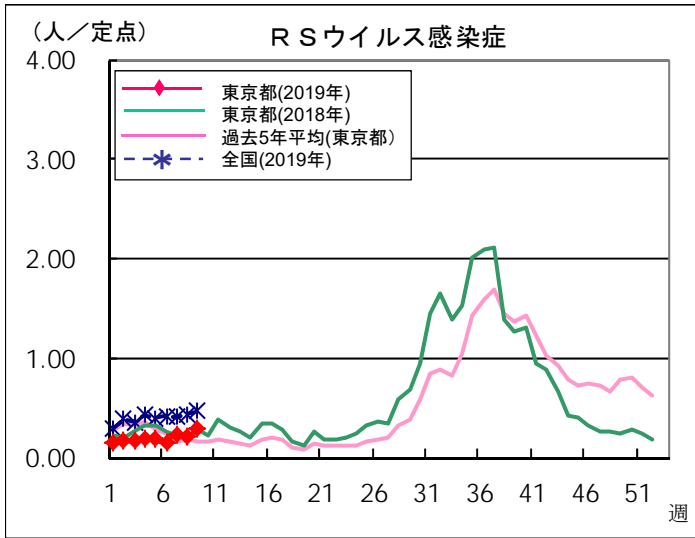
定点把握対象疾患 報告数【保健所別】 2019年9週

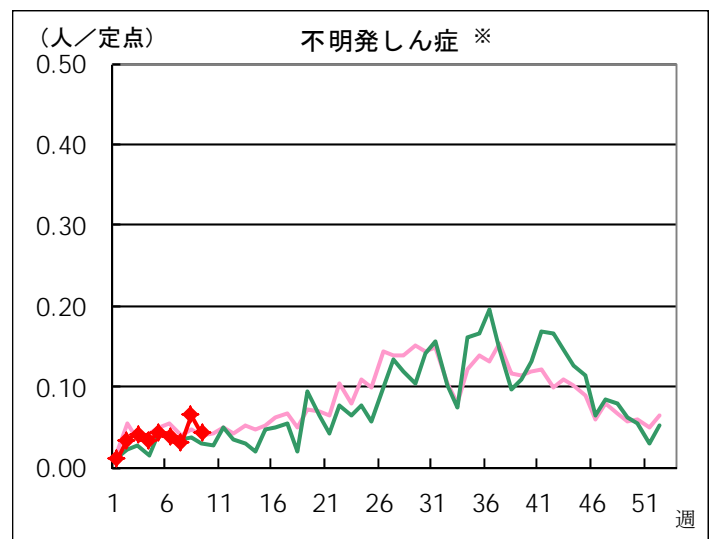
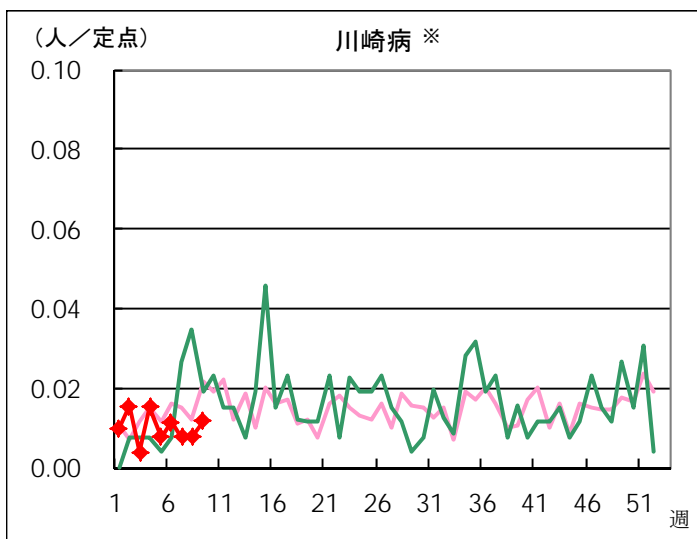
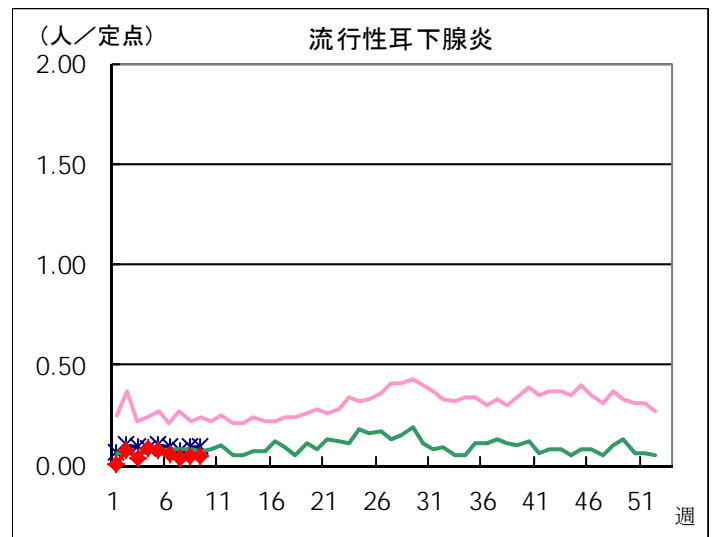
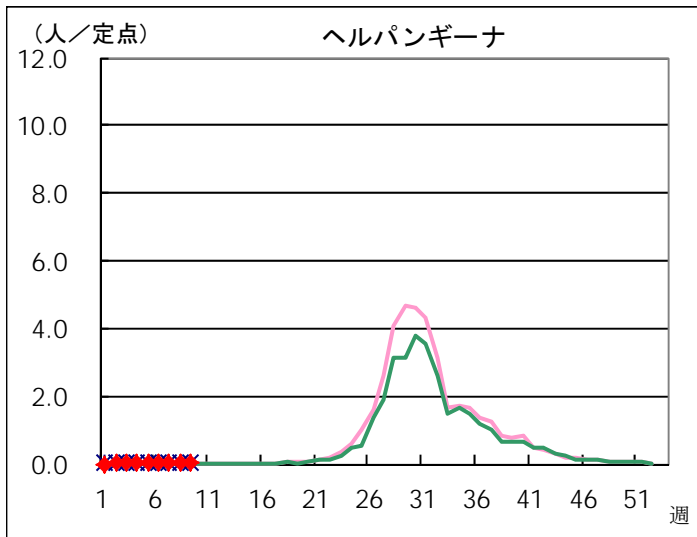
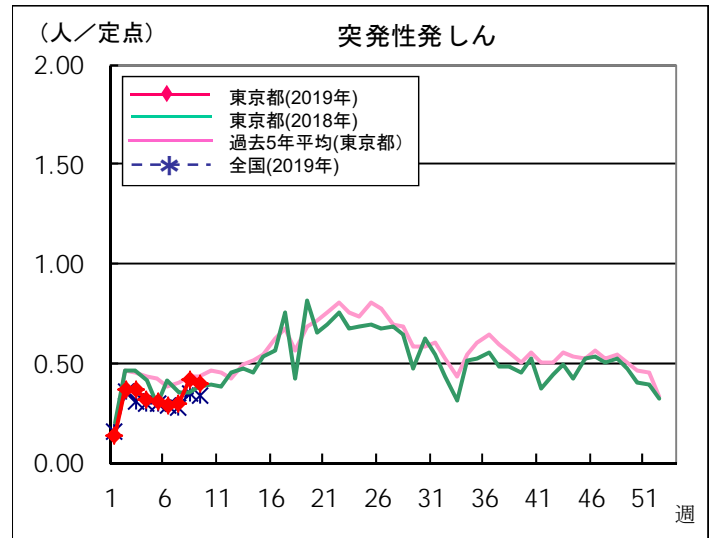
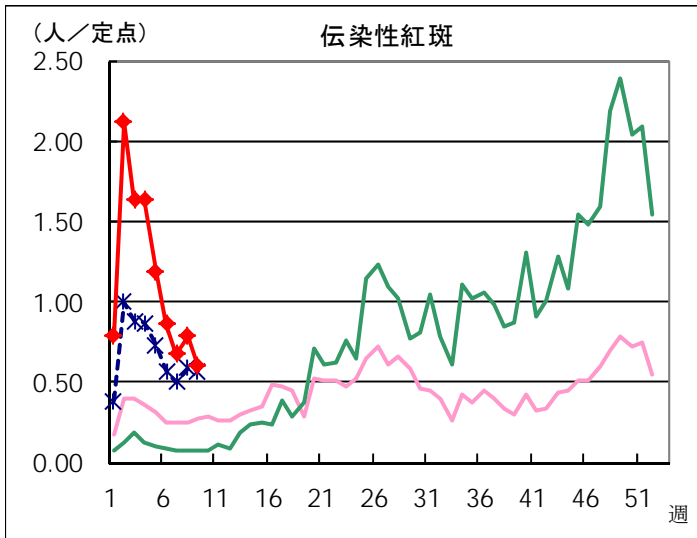
	小児科										
	RSウイルス 感染症	咽頭結膜熱	A群溶血性 レンサ球菌 咽頭炎	感染性 胃腸炎	水痘	手足口病	伝染性 紅斑	突発性 発しん	ヘルパン ギーナ	流行性 耳下腺炎	川崎病
千代田				5			2	2			
中央区			6	27			5	2			
みなと	1		22	48	1		1	3			
新宿区	4	2	14	40	2		3	1	1		1
文京		1	5	19		1	1	1			
台東	1	2	12	72	2		2	2			
墨田区	3		7	10	2		1	1			
江東区	2	1	11	108	2	1	8	6			
品川区	2		15	67			2	4	1		
目黒区			13	37	7		4	2			
大田区	7		49	123	4	3	13	3		1	
世田谷	6	7	44	130	10	1	11	3		1	
渋谷区				37	1		2				
中野区	1	1	32	47			3	3		1	
杉並		1	18	45	7			3			
池袋		3	1	9			2	1			
北区	3		9	39	2		8	2			
荒川区	6		11	42			3	2			
板橋区			12	57	6	3	5	1			
練馬区	6	2	57	82	3		8	6			
足立	4	1	28	72	5		4	3			
葛飾区	3		27	84	3	5	11	5			
江戸川	3	1	27	102	3	2	10	8		1	
八王子市	4		44	113	5		7	5		3	
町田市			26	69	4		3	3		1	
西多摩		5	7	32	3		8	3			
南多摩	1		16	62	6		5	2		2	
多摩立川	2		50	80	4		2	5			
多摩府中	3	2	43	130	13	1	6	8	1		1
多摩小平	11	14	44	67	6		10	13		2	1
島しょ							6				
東京都合計	73	43	650	1,855	101	17	156	103	3	12	3

	小児科	インフルエンザ	眼科		基幹					
	不明 発しん症	インフル エンザ	急性出血 性結膜炎	流行性 角結膜炎	細菌性 髄膜炎	無菌性 髄膜炎	マイコ プラズマ 肺炎	クラミジア 肺炎	感染性 胃腸炎 (ロタウイルス)	インフル エンザ 入院
千代田		7							1	
中央区		6		1						
みなと		18					2			
新宿区		37								
文京		19								2
台東		13								
墨田区		35							1	2
江東区	4	22		1						
品川区	1	21								
目黒区		42								
大田区		60		1						
世田谷	1	90								7
渋谷区		17		2			1		2	
中野区		36								
杉並		35								2
池袋		20							2	
北区		34		1						
荒川区		30								
板橋区		50								
練馬区	1	75								
足立		69								
葛飾区		41								2
江戸川		61								
八王子市		67		3						
町田市	1	50								
西多摩		45								
南多摩		49								
多摩立川	1	73								
多摩府中	1	154			2		1			4
多摩小平	1	142								2
島しょ		16								
東京都合計	11	1,434		9	2		4		6	21

定点把握対象疾患 定点医療機関当たり報告数(2019年9週 現在)

◆ 小児科定点

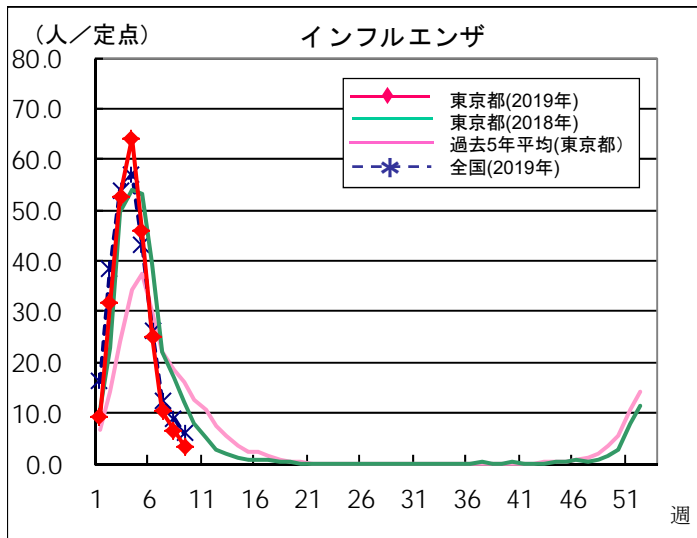




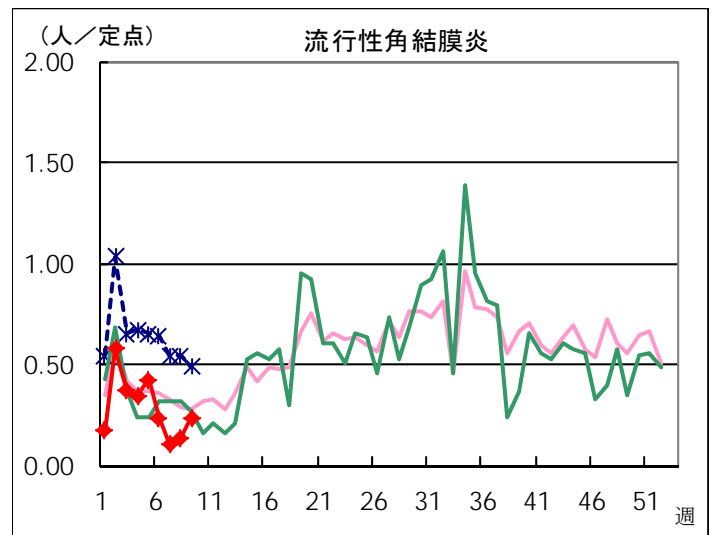
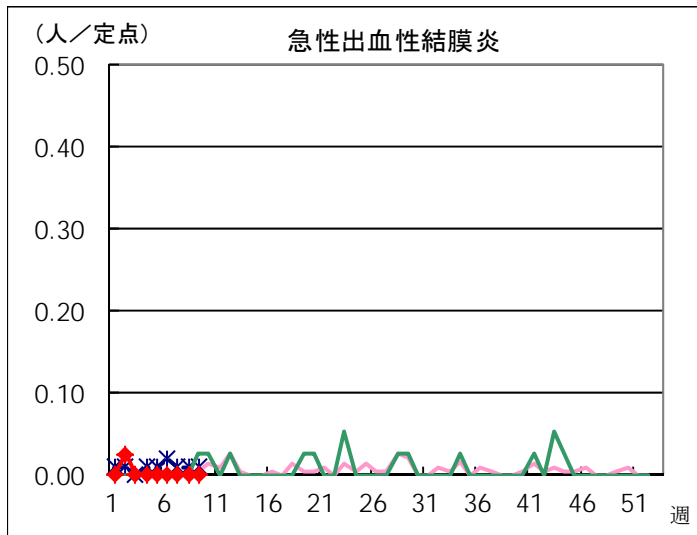
※ 東京都独自対象疾患

※ 東京都独自対象疾患

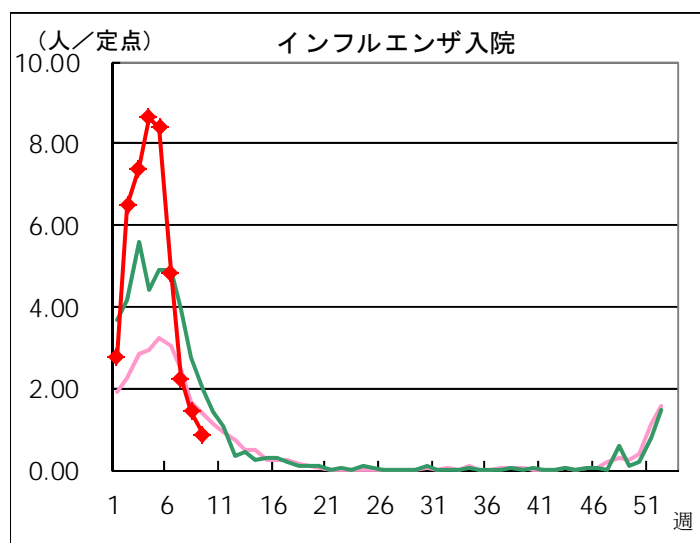
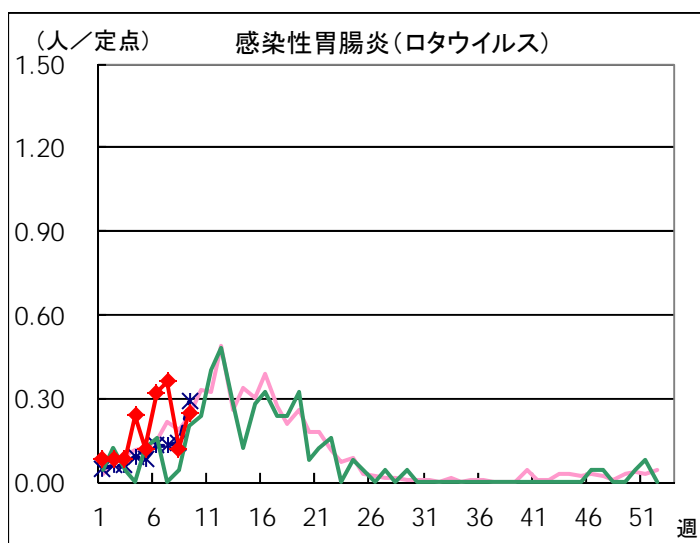
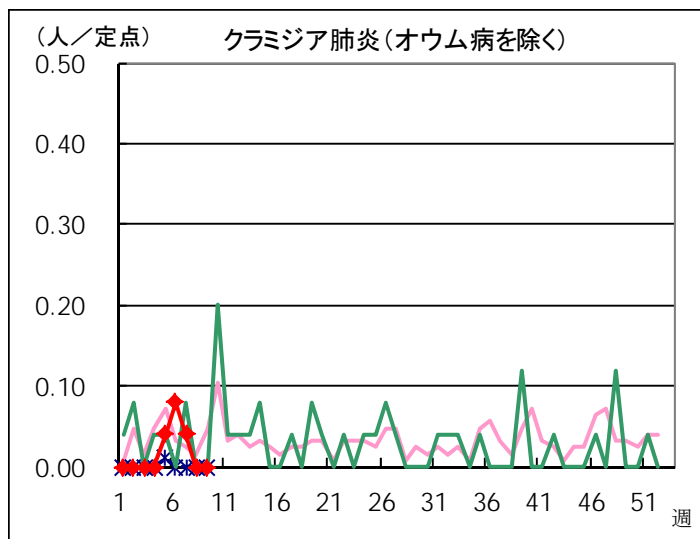
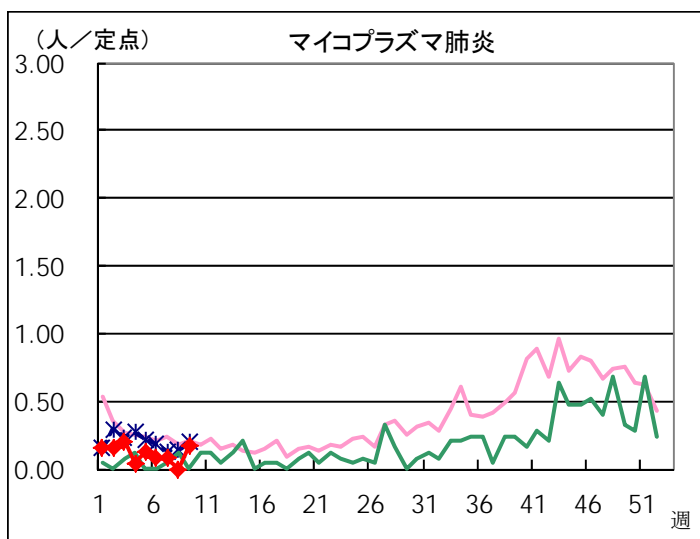
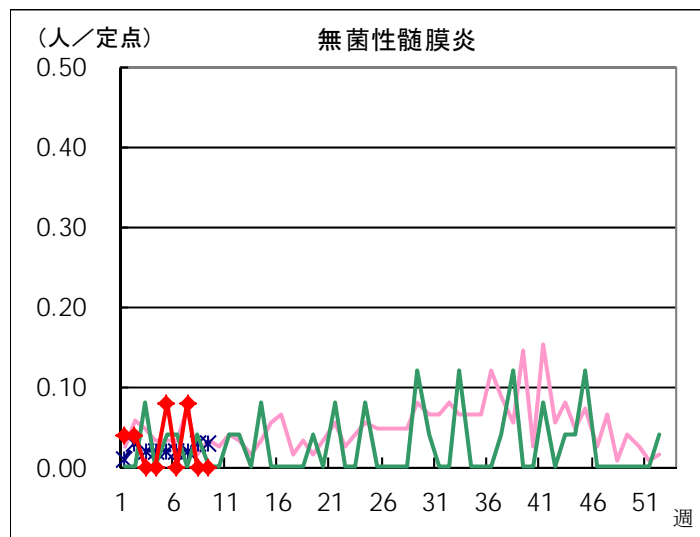
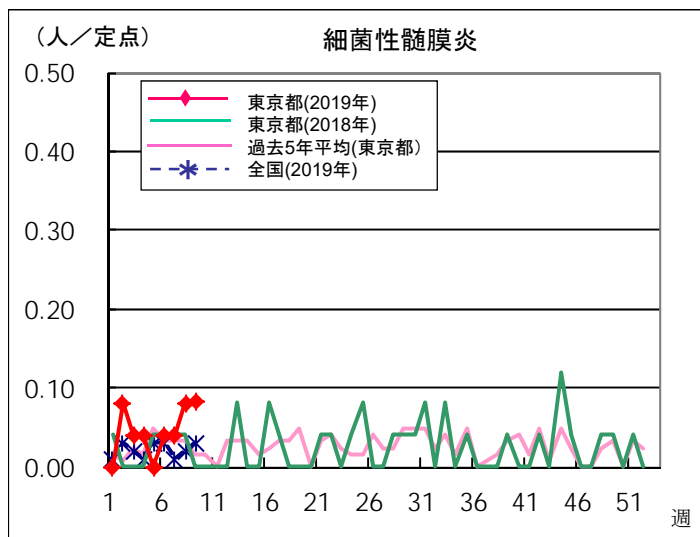
◆ インフルエンザ定点



◆ 眼科定点



◆ 基幹定点



定点医療機関から搬入された検体の検査情報

◇病原体検出状況(インフルエンザウイルスを除く)

採取日	臨床診断名	年齢	検査試料	検出病原体
1/8	A群溶血性レンサ球菌咽頭炎	8	咽頭拭い液	A群溶血性レンサ球菌T-28型
1/10	感染性胃腸炎	2	便	ノロウイルスG II
1/15	A群溶血性レンサ球菌咽頭炎	5	咽頭拭い液	A群溶血性レンサ球菌T-12型
1/15	A群溶血性レンサ球菌咽頭炎	9	咽頭拭い液	A群溶血性レンサ球菌T-28型
1/17	A群溶血性レンサ球菌咽頭炎	4	咽頭拭い液	A群溶血性レンサ球菌T-25型
1/17	A群溶血性レンサ球菌咽頭炎	6	咽頭拭い液	A群溶血性レンサ球菌T-12型
1/17	感染性胃腸炎	2	直腸拭い液	A群ロタウイルス
1/18	A群溶血性レンサ球菌咽頭炎	2	咽頭拭い液	A群溶血性レンサ球菌T-1型
1/19	感染性胃腸炎	11M	直腸拭い液	ノロウイルスG II
1/21	A群溶血性レンサ球菌咽頭炎	2	咽頭拭い液	A群溶血性レンサ球菌T-1型
1/21	インフルエンザ	10	咽頭拭い液	アデノウイルス
1/24	インフルエンザ	7	咽頭拭い液	インフルエンザウイルスAH3亜型※ エンテロウイルス
1/24	感染性胃腸炎	1	直腸拭い液	ノロウイルスG II
1/27	A群溶血性レンサ球菌咽頭炎	5	咽頭拭い液	A群溶血性レンサ球菌その他のT型
1/28	A群溶血性レンサ球菌咽頭炎	6	咽頭拭い液	A群溶血性レンサ球菌T-4型
1/28	A群溶血性レンサ球菌咽頭炎	10	咽頭拭い液	A群溶血性レンサ球菌T-12型
1/28	マイコプラズマ肺炎	2	喀痰	肺炎マイコプラズマ(遺伝子・分離)
1/28	感染性胃腸炎	1	直腸拭い液	ノロウイルスG II
1/31	インフルエンザ	85	咽頭拭い液	インフルエンザウイルスAH3亜型※ アデノウイルス
2/1	インフルエンザ	4	咽頭拭い液	インフルエンザウイルスAH3亜型※ ライノウイルス
2/2	インフルエンザ	5	咽頭拭い液	インフルエンザウイルスAH3亜型※ ヒトパルボウイルスB19
2/8	A群溶血性レンサ球菌咽頭炎	9	咽頭拭い液	A群溶血性レンサ球菌T-1型
2/12	感染性胃腸炎	3	便	A群ロタウイルス
記載なし	A群溶血性レンサ球菌咽頭炎	記載なし	咽頭拭い液	A群溶血性レンサ球菌T型別不能

※ 下記「遺伝子検査法によるインフルエンザウイルスの亜型別検出件数」の集計数に含まれる。

◇遺伝子検査法によるインフルエンザウイルスの亜型別検出件数

	AH1pdm09	AH3亜型	B型Victoria系統	B型Yamagata系統
2019年6週	7	31		
2018-2019年 シーズン累計*	116	178	1	2

* 2018-2019年シーズンの開始は第36週(2018年9月3日～)

病原体検出情報【週別】

検出病原体	2018年	2019年						
	52週	01週	02週	03週	04週	05週	06週	07週
アデノウイルス			1	2	3	1	1	
コクサッキーウイルスA群	1		2		1			
コクサッキーウイルスB群								
エコーウイルス								
エンテロウイルス71								
その他のエンテロウイルス						1		
ライノウイルス	1					1	2	
ヒトメタニューモウイルス								
単純ヘルペスウイルス				1				
水痘・帯状疱疹ウイルス								
ヒトヘルペスウイルス6型・7型	2		1		1			
EBウイルス								
サイトメガロウイルス								
ムンプスウイルス			1					
麻しんウイルス								
麻しんA型(ワクチンタイプ)							1	
風しんウイルス								
風しん1a型(ワクチンタイプ)								
ヒトパルボウイルスB19	2		2	1		2	3	
RSウイルス	1							
ノロウイルス			1		2	2		
ロタウイルス					1			1
サポウイルス	1							
インフルエンザウイルスAH1pdm09	11	1	27	3	15	14	7	
インフルエンザウイルスAH3亜型	8		25	23	36	41	31	
インフルエンザウイルスB型Victoria系統					1			
インフルエンザウイルスB型Yamagata系統			1			1		
その他のウイルス								
A群溶血性レンサ球菌T-1型			3				3	
A群溶血性レンサ球菌T-3型								
A群溶血性レンサ球菌T-4型			1				1	
A群溶血性レンサ球菌T-12型			3				3	
A群溶血性レンサ球菌T-25型							1	
A群溶血性レンサ球菌T-28型			1		1		1	
A群溶血性レンサ球菌T-B3264型	1							
A群溶血性レンサ球菌その他のT型			1				1	
A群溶血性レンサ球菌T型別不能					1			
百日咳菌								
肺炎マイコプラズマ							1	
肺炎クラミジア								
髄膜炎菌								
B群レンサ球菌								
肺炎球菌								
インフルエンザ菌								
黄色ブドウ球菌								
大腸菌								
その他の細菌								
その他の病原体								

病原体検出情報【臨床診断名別】

2018年52週～2019年07週

	RSウイルス感染症	咽頭結膜熱	A群溶血性レンサ球菌咽頭炎	感染性胃腸炎	水痘	手足口病	伝染性紅斑	突発性発疹	ヘルパンギーナ	流行性耳下腺炎	川崎病	不明発疹	インフルエンザ	インフルエンザ様疾患	急性出血性結膜炎	流行性角結膜炎	細菌性髄膜炎	無菌性髄膜炎	マイコプラズマ肺炎	クラミジア肺炎
搬入検体数	1	1	23	8	2	3	12	4	1	3	2	16	235	35				9	1	
アデノウイルス		1						1					3	3						
コクサッキーウイルスA群						2			1			1								
コクサッキーウイルスB群																				
エコーウイルス																				
エンテロウイルス71																				
その他のエンテロウイルス													1							
ライノウイルス												2	2							
ヒトメタニューモウイルス																				
単純ヘルペスウイルス													1							
水痘・帯状疱疹ウイルス																				
ヒトヘルペスウイルス6型・7型								2				1						1		
EBウイルス																				
サイトメガロウイルス																				
ムンプスウイルス										1										
麻疹ウイルス																				
麻疹A型(ワクチンタイプ)													1							
風しんウイルス																				
風しん1a型(ワクチンタイプ)																				
ヒトパルボウイルスB19							6					3	1							
RSウイルス	1																			
ノロウイルス				5																
ロタウイルス				2																
サボウイルス				1																
インフルエンザウイルスAH1pdm09													71	7						
インフルエンザウイルスAH3亜型													156	8						
インフルエンザウイルスB型Victoria系統													1							
インフルエンザウイルスB型Yamagata系統													2							
その他のウイルス																				
A群溶血性レンサ球菌T-1型			6																	
A群溶血性レンサ球菌T-3型																				
A群溶血性レンサ球菌T-4型			2																	
A群溶血性レンサ球菌T-12型			6																	
A群溶血性レンサ球菌T-25型			1																	
A群溶血性レンサ球菌T-28型			3																	
A群溶血性レンサ球菌T-B3264型			1																	
A群溶血性レンサ球菌その他のT型			2																	
A群溶血性レンサ球菌T型別不能			1																	
百日咳菌																				
肺炎マイコプラズマ																				1
肺炎クラミジア																				
髄膜炎菌																				
B群レンサ球菌																				
肺炎球菌																				
インフルエンザ菌																				
黄色ブドウ球菌																				
大腸菌																				
その他の細菌																				
その他の病原体																				