

INFECTIOUS DISEASES WEEKLY REPORT

TOKYO IDWR

東京都感染症情報センター

東京都感染症週報

2019年第14週
(4月1日～4月7日)

* 2019年4月10日現在の情報により作成しています。
最新のデータは「Web版感染症発生動向」をご覧ください。
<http://survey.tokyo-eiken.go.jp/>

平成31(2019)年4月11日発行

編集・発行

東京都健康安全研究センター
健康危機管理情報課

電話：03-3363-3213(直通)
FAX：03-5332-7365
e-mail：www@tokyo-eiken.go.jp

全数把握対象疾患 報告数（一類～四類） 2019年14週

分類	対象疾患	東京都(保健所受理週)					全国(診断週)	
		11週	12週	13週	14週	年累計	14週	年累計
一類	エボラ出血熱							
	クリミア・コンゴ出血熱							
	痘そう							
	南米出血熱							
	ペスト							
	マールブルグ病							
	ラッサ熱							
二類	急性灰白髄炎							
	結核	57	54	61	58	755	324	5,260
	ジフテリア							
	重症急性呼吸器症候群 ^{*1}							
	中東呼吸器症候群 ^{*2}							
	鳥インフルエンザ(H5N1)							
	鳥インフルエンザ(H7N9)							
三類	コレラ			1		1		1
	細菌性赤痢	1				6	1	28
	腸管出血性大腸菌感染症		1	2	6	36	15	274
	腸チフス					1	2	9
	パラチフス					1	1	5
四類	E型肝炎	3	2	3	1	30	8	121
	ウエストナイル熱							
	A型肝炎	1	2	1	2	20	6	120
	エキノコックス症							2
	黄熱							
	オウム病		1			2		8
	オムスク出血熱							
	回帰熱							
	キャサナル森林病							
	Q熱							
	狂犬病							
	コクシジオイデス症							1
	サル痘							
	ジカウイルス感染症							
	重症熱性血小板減少症候群 ^{*3}						1	7
	腎症候性出血熱							
	西部ウマ脳炎							
	ダニ媒介脳炎							
	炭疽							
	チクングニア熱							2
つつが虫病						1	42	
デング熱	2	1	2	2	28	6	78	
東部ウマ脳炎								
鳥インフルエンザ(H5N1及びH7N9を除く)								

*1 病原体がベータコロナウイルス属SARSコロナウイルスであるものに限る。

*2 病原体がベータコロナウイルス属MERSコロナウイルスであるものに限る。

*3 病原体がフレボウイルス属SFTSウイルスであるものに限る。

分類	対象疾患	東京都(保健所受理週)					全国(診断週)	
		11週	12週	13週	14週	年累計	14週	年累計
四 類	ニパウイルス感染症							
	日本紅斑熱						1	8
	日本脳炎							
	ハンタウイルス肺症候群							
	Bウイルス病							
	鼻疽							
	ブルセラ症							1
	ベネズエラウマ脳炎							
	ヘンドラウイルス感染症							
	発しんチフス							
	ボツリヌス症							1
	マラリア					2	1	10
	野兎病							
	ライム病							
	リッサウイルス感染症							
	リフトバレー熱							
	類鼻疽							
レジオネラ症		2	2	3	34	20	351	
レプトスピラ症	1				1		1	
ロッキー山紅斑熱								

2019/4/10集計

(全数把握対象疾患のコメント・一類～五類)

〈二類感染症〉

結核 58件 患者および死亡後診断 32件(肺結核 25件、その他の結核 6件、肺結核及びその他の結核 1件)、無症状病原体保有者 26件、年齢は10歳未満 6件(うち5歳未満 3件)、10代 1件、20代 3件、30代 5件、40代 6件、50代 7件、60代 6件、70代 11件、80代 8件、90歳以上 5件、推定感染地は国内 41件、中国 1件、不明 16件であった。

〈三類感染症〉

腸管出血性大腸菌感染症 6件 患者 5件、無症状病原体保有者 1件、血清型・毒素型はO26 VT1 1件、O111 VT型不明 1件、O152 VT1 1件、O157 VT1・VT2 1件、O157 VT2 2件、年齢は10代 2件、20代 2件、30代 1件、50代 1件、推定感染地は国内 3件、国内又はニュージーランド 1件、ニュージーランド 1件、ネパール 1件、推定感染経路は経口感染 3件、不明 3件であった。

〈四類感染症〉

E型肝炎 1件 患者、年齢は60代、推定感染地は国内、推定感染経路は不明であった。

A型肝炎 2件 患者 2件、年齢は40代 1件、60代 1件、推定感染地は国内 2件、推定感染経路は同性間性的接触 1件、性別不明性的接触又は経口感染 1件、A型肝炎ワクチン接種歴は無し 1件、不明 1件であった。

デング熱 2件 病型はデング熱 2件、血清型は3型 1件、不明 1件、年齢は10代 1件、40代 1件、推定感染地はインドネシア 1件、フィジー 1件であった。

レジオネラ症 3件 病型は肺炎型 3件、年齢は70代 1件、80代 1件、90歳以上 1件、推定感染地は国内 3件、推定感染経路は水系感染(温泉) 1件、不明 2件であった。

〈五類感染症〉

アメーバ赤痢 3件 病型は腸管 3件、年齢は20代 1件、50代 2件、推定感染地は国内 2件、不明 1件、推定感染経路は異性間性的接触 2件、不明 1件であった。

カルバペネム耐性腸内細菌科細菌感染症 4件 病原菌はエンテロバクター・クロアカ 2件、クレブシエラ・アエロゲネス 2件、年齢は60代 1件、70代 1件、80代 2件、推定感染地は国内 3件、不明 1件、推定感染経路は手術部位感染 1件、院内感染 1件、以前からの保菌 1件、不明 1件、90日以内の海外渡航歴はすべて無しであった。

急性脳炎 1件 病原体不明、年齢は5歳未満、推定感染地は国内、推定感染経路は不明であった。

クロイツフェルト・ヤコブ病 1件 孤発性-古典型CJD、年齢は80代であった。

※ 第13週該当分として〔三類〕コレラ1件の追加報告があった。

全数把握対象疾患 報告数（五類） 2019年14週

分類	対象疾患	東京都(保健所受理週)					全国(診断週)	
		11週	12週	13週	14週	年累計	14週	年累計
五 類 (全 数 届 出)	アメーバ赤痢	6	2	3	3	48	13	228
	ウイルス性肝炎（A型・E型を除く）	6	3	3		26	1	84
	カルバペネム耐性腸内細菌科細菌感染症	2	5	5	4	56	26	494
	急性弛緩性麻痺(急性灰白髄炎を除く) *1		1			1		14
	急性脳炎 *2	1			1	36	9	331
	クリプトスポリジウム症	1				1		4
	クロイツフェルト・ヤコブ病				1	8	3	40
	劇症型溶血性レンサ球菌感染症	4	2	1		26	11	255
	後天性免疫不全症候群	12	12	6	11	117	14	307
	ジアルジア症	1				3		9
	侵襲性インフルエンザ菌感染症	2	1	1		27	3	175
	侵襲性髄膜炎菌感染症					1		15
	侵襲性肺炎球菌感染症	7	7	5	5	123	50	1,015
	水痘(入院例に限る)	3	1	2	2	17	6	111
	先天性風しん症候群							1
	梅毒	36	30	30	25	447	64	1,627
	播種性クリプトコックス症	1		2		5	1	40
	破傷風			1		1	1	13
	バンコマイシン耐性黄色ブドウ球菌感染症							
バンコマイシン耐性腸球菌感染症	1			1	2	1	25	
百日咳	39	23	42	19	521	226	4,342	
風しん	27	33	29	26	370	71	1,202	
麻しん	6	2	6	2	44	10	382	
薬剤耐性アシネトバクター感染症					2		11	

2019/4/10集計

*1 2018年5月1日より追加指定された。

*2 ウェストナイル脳炎、西部ウマ脳炎、ダニ媒介脳炎、東部ウマ脳炎、日本脳炎、ベネズエラウマ脳炎及びリフトバレー熱を除く。

後天性免疫不全症候群 11件 AIDS 2件、無症候キャリア 9件、性別は男性 11件、AIDS患者の年齢は30代 1件、40代 1件、無症候キャリアの年齢は20代 1件、30代 5件、40代 1件、50代 2件、推定感染地は国内 10件、不明 1件、推定感染経路は性的接触 10件(同性間 9件、異性間 1件)、不明 1件であった。

侵襲性肺炎球菌感染症 5件 血清型はすべて検査未実施、年齢は20代 1件、30代 1件、60代 1件、70代 1件、80代 1件、推定感染地は国内 5件、推定感染経路は飛沫・飛沫核感染 3件、飛沫・飛沫核感染又は接触感染 1件、不明 1件、肺炎球菌ワクチン接種歴は無し 2件、不明 3件であった。

水痘(入院例) 2件 臨床診断例 2件、年齢は60代 1件、70代 1件、推定感染地は国内 2件、推定感染経路は不明 2件、水痘ワクチン接種歴は不明 2件であった。

梅毒 25件 患者 18件(早期顕症梅毒Ⅰ期 9件、早期顕症梅毒Ⅱ期 9件)、無症候梅毒 7件、性別は男性 16件、女性 9件、年齢は10代 1件、20代 11件、30代 6件、40代 3件、50代 3件、70代 1件、推定感染地は国内 23件、不明 2件、推定感染経路は性的接触 24件(同性間 7件、異性間 12件、性別不明 5件)、不明 1件であった。

バンコマイシン耐性腸球菌感染症 1件 遺伝子型不明、年齢は70代、推定感染地は国内、推定感染経路は不明であった。

百日咳 19件 年齢は10歳未満 8件(うち5歳未満 2件)、10代 4件、20代 2件、30代 3件、40代 2件、推定感染地は国内 15件、トリニダード・トバゴ 1件、不明 3件、百日咳含有ワクチン接種歴は4回接種済み 8件、3回接種済み 1件、1回接種済み 1件、無し 1件、不明 8件であった。

風しん 26件 検査診断例 25件、臨床診断例 1件、年齢は10歳未満 1件、10代 2件、20代 6件、30代 7件、40代 7件、50代 1件、60代 2件、推定感染地は国内 24件、不明 2件、推定感染経路は飛沫感染 7件、接触感染 1件、飛沫感染又は接触感染 1件、不明 17件、風しん含有ワクチン接種歴は2回接種済み 1件、1回接種済み 3件、無し 6件、不明 16件であった。

麻しん 2件 検査診断例 1件、修飾麻しん 1件、遺伝子型はB3 1件、不明 1件、年齢は30代 1件、40代 1件、推定感染地は国内 1件、ウクライナ 1件、推定感染経路は飛沫・飛沫核感染 1件、不明 1件、麻しん含有ワクチン接種歴は1回接種済み 1件、不明 1件であった。

※ 第11週で報告のあった〔五類〕風しん 1件は削除された。
 ※ 第12週該当分として〔五類〕急性弛緩性麻痺 1件の追加報告があった。
 ※ 第13週該当分として〔五類〕百日咳 1件、風しん 4件の追加報告があった。

定点把握対象疾患 報告数 2019年14週

上段: 報告数
下段: 定点当たり

定点種別	対象疾患	2019年				報告 医療 機関数	定点 医療 機関数
		11週	12週	13週	14週		
小児科	RSウイルス感染症	81 0.31	101 0.39	57 0.22	69 0.27	255	264
	咽頭結膜熱	59 0.23	49 0.19	43 0.17	36 0.14		
	A群溶血性レンサ球菌咽頭炎	689 2.66	570 2.20	432 1.66	411 1.61		
	感染性胃腸炎	1,775 6.85	1,591 6.14	1,526 5.87	1,578 6.19		
	水痘	113 0.44	128 0.49	118 0.45	102 0.40		
	手足口病	30 0.12	22 0.08	16 0.06	15 0.06		
	伝染性紅斑	162 0.63	145 0.56	115 0.44	156 0.61		
	突発性発しん	105 0.41	112 0.43	99 0.38	110 0.43		
	ヘルパンギーナ	3 0.01	2 0.01	4 0.02	6 0.02		
	流行性耳下腺炎	11 0.04	17 0.07	16 0.06	20 0.08		
	川崎病 ^{*1}	6 0.02	1 0.00	1 0.00	6 0.02		
	不明発しん症 ^{*1}	14 0.05	10 0.04	16 0.06	5 0.02		
	インフルエンザ	インフルエンザ ^{*2}	525 1.27	406 0.99	345 0.83		
眼科	急性出血性結膜炎					37	39
	流行性角結膜炎	11 0.29	6 0.16	6 0.16	8 0.22		
基幹	細菌性髄膜炎 ^{*3}		2 0.08	1 0.04	2 0.08	25	25
	無菌性髄膜炎	2 0.08					
	マイコプラズマ肺炎	2 0.08		3 0.12			
	クラミジア肺炎(オウム病を除く)	1 0.04	2 0.08	2 0.08	3 0.12		
	感染性胃腸炎(ロタウイルス) ^{*4}	8 0.32	7 0.28	6 0.24	11 0.44		
	インフルエンザ入院	10 0.40	8 0.32	10 0.40	8 0.32		

2019/4/10集計

*1 不明発しん症、川崎病は東京都が独自に指定する疾患である。

*2 鳥インフルエンザを除く。

*3 インフルエンザ菌、髄膜炎菌、肺炎球菌を原因として同定された場合を除く。

*4 病原体がロタウイルスであるものに限る。

(今週の注目される定点把握対象疾患)

- ・ 伝染性紅斑の定点当たり報告数は減少傾向にありますが、過去5年平均より高い値が続いています。
- ・ インフルエンザの定点当たり報告数は1前後で推移しています。インフルエンザ報告の4割では型別が報告されており、A型:B型=4:3の割合でした。

定点把握対象疾患 報告数【年齢階級別】 2019年14週

	小児科										
	RS ウイルス 感染症	咽頭 結膜熱	A群溶血性 レンサ球菌 咽頭炎	感染性 胃腸炎	水痘	手足口病	伝染性 紅斑	突発性 発しん	ヘルパン ギーナ	流行性 耳下腺炎	川崎病
～5か月	12			8					1		
6～11か月	22	3	1	85	6	1	1	29	1		
1歳	20	6	11	190	4	6	8	66			2
2歳	7	4	31	185	4	2	7	11	2	3	1
3歳	7	5	40	160	3	2	23	1		2	
4歳		4	61	154	7	1	39	1		1	
5歳		8	52	160	9	1	27	1		4	2
6歳	1	2	62	110	12	1	17	1		3	
7歳		1	39	96	15		12			5	1
8歳			32	56	16		6			1	
9歳			20	40	13		8				
10～14歳		1	33	123	13	1	5		1		
15～19歳			1	31			1				
20～29歳		2	28	180			2		1	1	
30～39歳											
40～49歳											
50～59歳											
60～69歳											
70～79歳											
80歳以上											
合計	69	36	411	1,578	102	15	156	110	6	20	6
先週比	12	-7	-21	52	-16	-1	41	11	2	4	5

注:小児科定点把握対象疾患の「20～29歳」は「20歳以上」と読み替える。
眼科定点把握対象疾患のうち、「70～79歳」は「70歳以上」と読み替える。

	小児科	インフルエンザ	眼科		基幹					
	不明 発しん症	インフル エンザ	急性出 血性結 膜炎	流行性角 結膜炎	細菌性 髄膜炎	無菌性 髄膜炎	マイコ プラズマ 肺炎	クラミジ ア肺炎	感染性 胃腸炎 (ロタウイルス)	インフル エンザ 入院
～5か月					1				1	
6～11か月		4								
1歳	2	25							1	
2歳		25								
3歳		27		1					2	1
4歳		27							1	1
5歳		31							2	1
6歳		22		1						
7歳	1	18							2	
8歳		19								
9歳		15							1	
10～14歳	1	41		1					1	
15～19歳		28								
20～29歳	1	45		1						
30～39歳		45		1						
40～49歳		25		2						
50～59歳		20						2		
60～69歳		13		1				1		
70～79歳		7								1
80歳以上		2			1					4
合計	5	439		8	2			3	11	8
先週比	-11	94		2	1		-3	1	5	-2

注:小児科定点把握対象疾患の「20～29歳」は「20歳以上」と読み替える。
眼科定点把握対象疾患のうち、「70～79歳」は「70歳以上」と読み替える。

定点把握対象疾患 定点医療機関当たり報告数 【保健所別】 2019年14週

	小児科										
	RS ウイルス 感染症	咽頭 結膜熱	A群溶血性 レンサ球菌 咽頭炎	感染性 胃腸炎	水痘	手足口病	伝染性 紅斑	突発性 発しん	ヘルパン ギーナ	流行性 耳下腺炎	川崎病
千代田			0.33	1.33				0.33			
中央区	0.67	0.33	2.00	12.67				0.33			
みなと	0.33		2.17	5.50	0.33	0.17	1.83	0.33	0.17		0.17
新宿区	0.63		2.75	4.75	0.13	0.13	0.75	0.25			0.13
文京	0.25		1.00	8.00	0.50			1.00			
台東	0.67		1.33	11.33			1.33	1.67			0.33
墨田区	0.40	0.40	0.60	2.20			0.60	1.40			
江東区	0.11	0.22	1.33	10.78	0.44	0.11	0.33	0.33			
品川区	0.38	0.13	0.63	6.00	0.13		0.75	0.63			
目黒区	0.20		2.40	4.20	0.20		0.60	0.40			
大田区	0.62	0.08	1.62	7.15	0.69	0.38	1.00	0.23	0.08	0.23	
世田谷	0.13	0.31	1.69	5.44	0.63	0.06	0.44	0.31		0.06	
渋谷区			0.25	6.50			0.25	0.50			
中野区	1.00	0.33	3.50	5.50	0.17		1.17	0.50		0.33	
杉並	0.20		1.00	4.40	0.20		0.10	0.10			0.20
池袋	0.50		0.25	2.00							
北区		0.14	0.43	4.57	0.29		1.14	0.71			
荒川区	1.75	0.25	2.00	8.75	0.25		0.50	0.75	0.25	0.25	
板橋区	0.10		0.60	6.10	0.10	0.10	0.90	0.30			
練馬区	0.15		2.23	4.46	0.54		0.23	0.38			
足立	0.31	0.08	1.62	6.23	1.00		0.23	0.46		0.08	
葛飾区			1.75	8.13		0.25	0.63	0.50			0.13
江戸川	0.25	0.33	1.33	5.08	0.42		0.67	0.25		0.42	
八王子市	0.18	0.18	1.55	9.64	0.64	0.18	0.55	0.55		0.18	
町田市	0.13	0.25	3.88	11.63	0.38		0.38	0.25		0.38	
西多摩		0.14	0.29	2.14			0.57		0.14		
南多摩	0.33		1.44	4.89	0.22		0.56	0.33			
多摩立川	0.23		1.54	8.23	0.69		0.62	0.38			
多摩府中	0.11	0.06	1.22	4.61	0.72		0.67	0.61	0.11	0.06	
多摩小平	0.14	0.64	3.29	6.43	0.43	0.07	1.07	0.50		0.07	
島しょ								1.00			
東京都	0.27	0.14	1.61	6.19	0.40	0.06	0.61	0.43	0.02	0.08	0.02

	小児科	インフルエンザ	眼科		基幹					
	不明 発しん症	インフル エンザ	急性出血 性結膜炎	流行性 角結膜炎	細菌性 髄膜炎	無菌性 髄膜炎	マイコ プラズマ 肺炎	クラミジア 肺炎	感染性 胃腸炎 (ロタウイルス)	インフル エンザ 入院
千代田		0.75								
中央区		0.60								
みなと		1.00						2.00		1.00
新宿区		2.17								
文京		2.14								
台東	0.33	0.17								
墨田区		1.50							3.00	
江東区		0.93								
品川区	0.13	0.64		1.00						
目黒区		1.75								
大田区		0.90		2.50						
世田谷		1.44							0.50	0.50
渋谷区		0.29								1.00
中野区		2.30								
杉並		1.06		1.00					1.00	1.00
池袋		2.29							1.00	
北区		0.91								
荒川区		1.00								
板橋区		0.88			1.00					
練馬区		0.67								
足立		0.90								
葛飾区		0.77							2.00	
江戸川		0.89								
八王子市		0.89		0.50						
町田市		1.31								
西多摩		0.46								
南多摩		0.57								
多摩立川	0.08	0.75								
多摩府中	0.06	1.43			0.33			0.33	0.67	0.67
多摩小平	0.07	1.23								0.50
島しょ		0.50								

東京都	0.02	1.07		0.22	0.08			0.12	0.44	0.32
-----	------	------	--	------	------	--	--	------	------	------

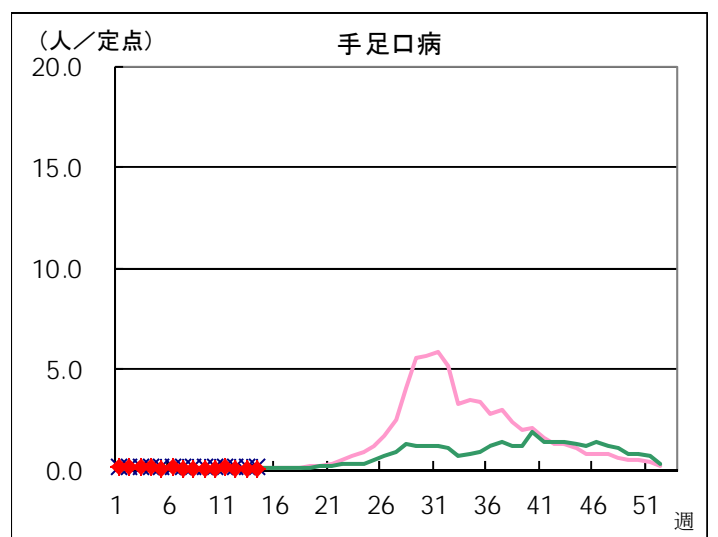
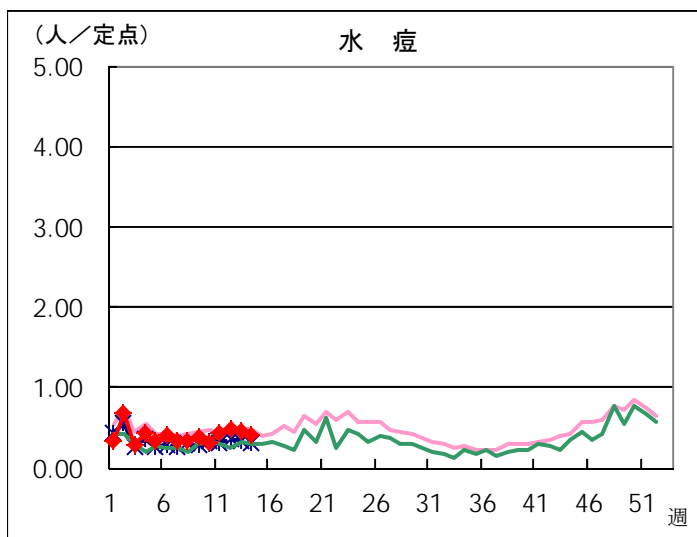
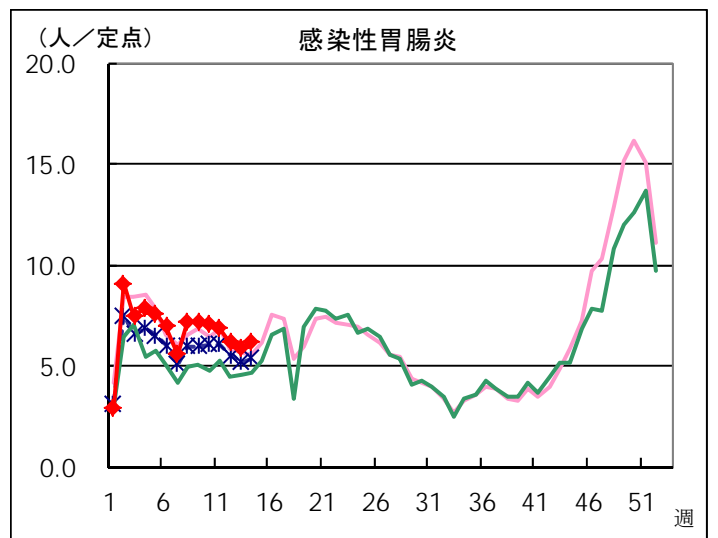
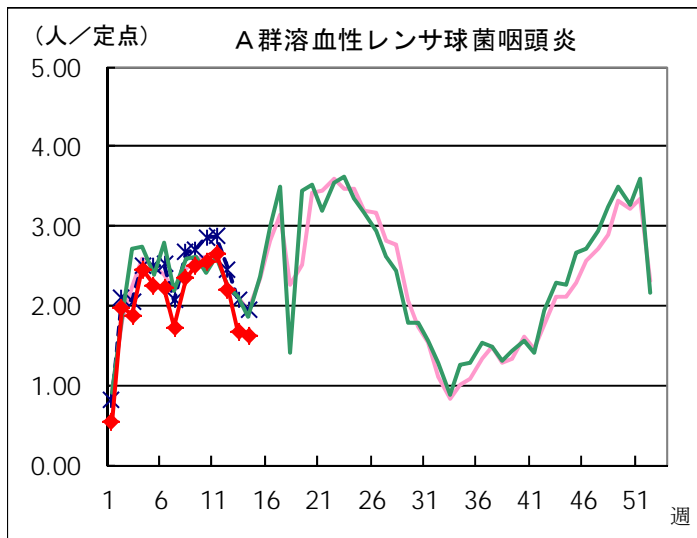
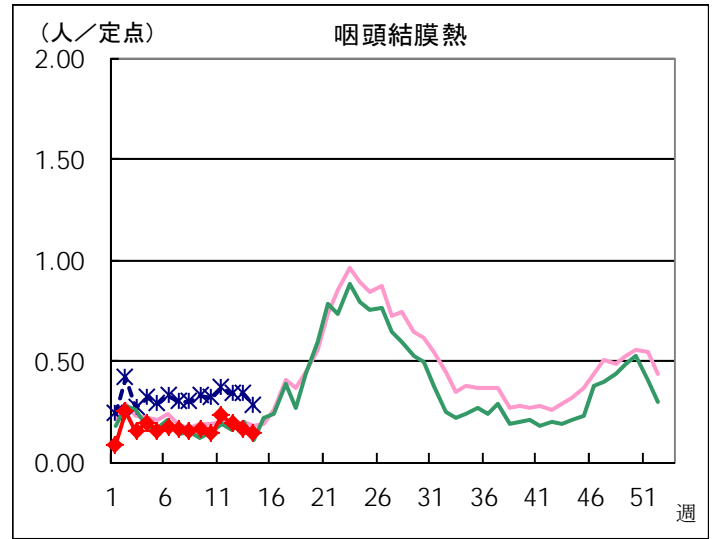
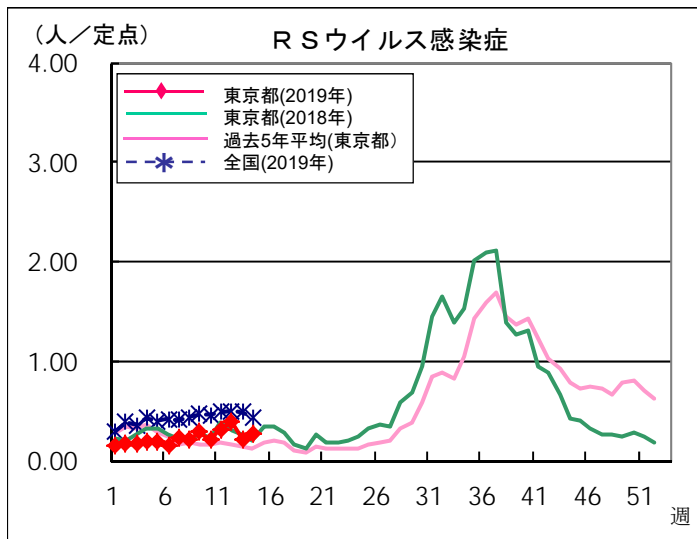
定点把握対象疾患 報告数【保健所別】 2019年14週

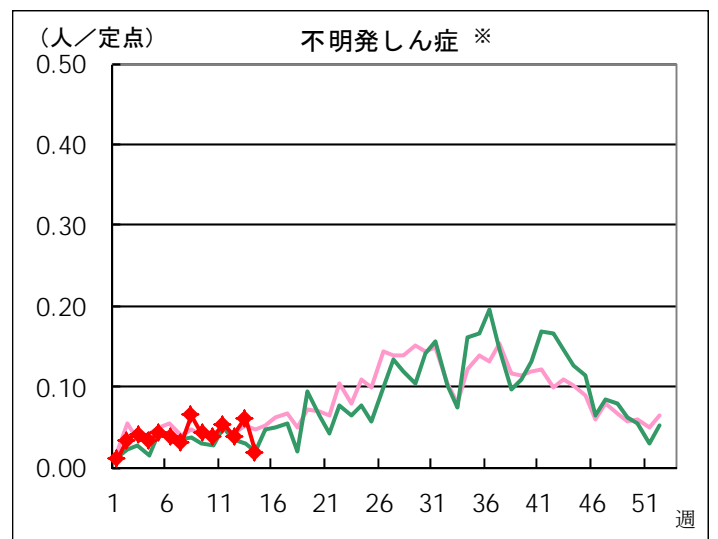
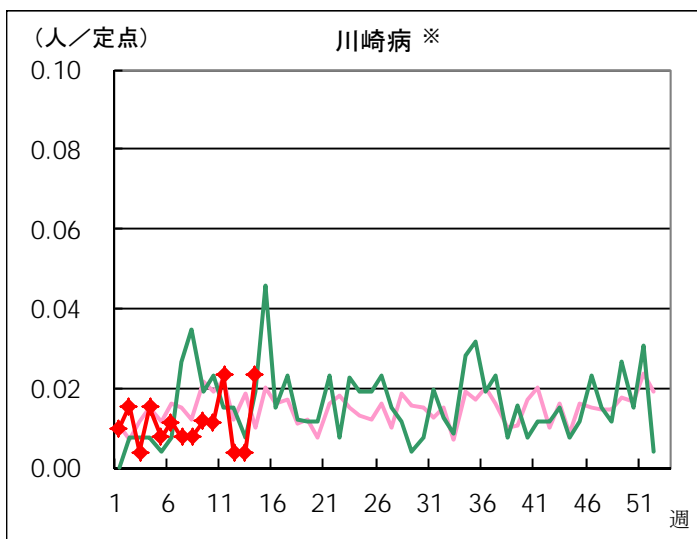
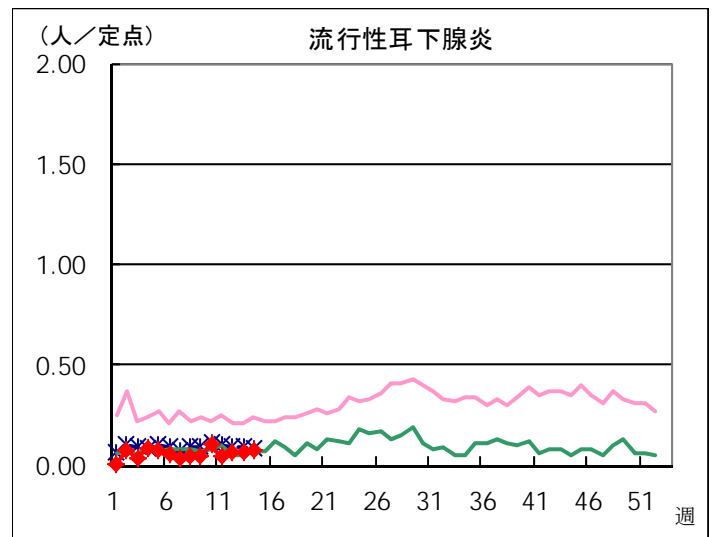
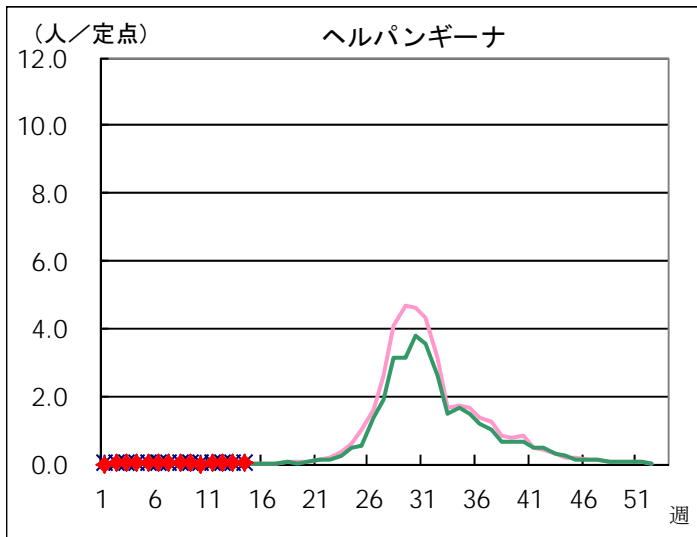
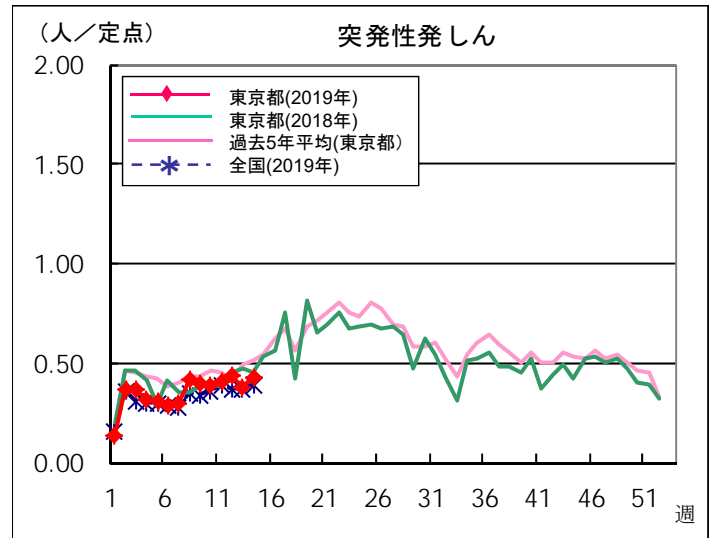
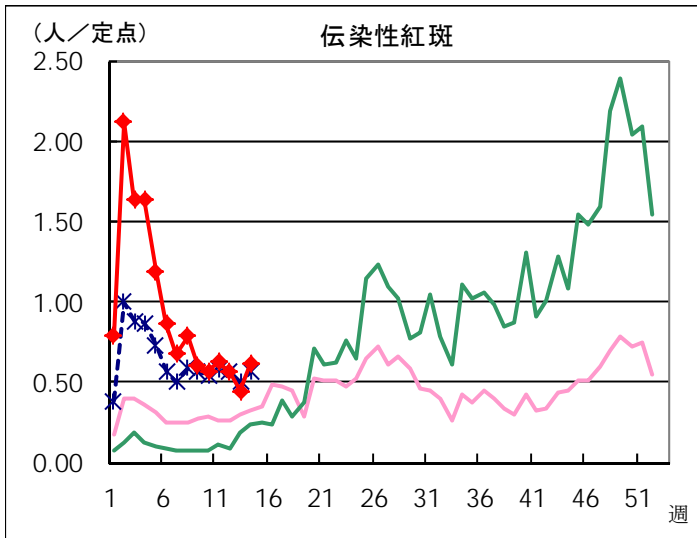
	小児科										
	RSウイルス 感染症	咽頭結膜熱	A群溶血性 レンサ球菌 咽頭炎	感染性 胃腸炎	水痘	手足口病	伝染性 紅斑	突発性 発しん	ヘルパン ギーナ	流行性 耳下腺炎	川崎病
千代田			1	4				1			
中央区	2	1	6	38				1			
みなと	2		13	33	2	1	11	2	1		1
新宿区	5		22	38	1	1	6	2			1
文京	1		4	32	2			4			
台東	2		4	34			4	5			1
墨田区	2	2	3	11			3	7			
江東区	1	2	12	97	4	1	3	3			
品川区	3	1	5	48	1		6	5			
目黒区	1		12	21	1		3	2			
大田区	8	1	21	93	9	5	13	3	1	3	
世田谷	2	5	27	87	10	1	7	5		1	
渋谷区			1	26			1	2			
中野区	6	2	21	33	1		7	3		2	
杉並	2		10	44	2		1	1			2
池袋	2		1	8							
北区		1	3	32	2		8	5			
荒川区	7	1	8	35	1		2	3	1	1	
板橋区	1		6	61	1	1	9	3			
練馬区	2		29	58	7		3	5			
足立	4	1	21	81	13		3	6		1	
葛飾区			14	65		2	5	4			1
江戸川	3	4	16	61	5		8	3		5	
八王子市	2	2	17	106	7	2	6	6		2	
町田市	1	2	31	93	3		3	2		3	
西多摩		1	2	15			4		1		
南多摩	3		13	44	2		5	3			
多摩立川	3		20	107	9		8	5			
多摩府中	2	1	22	83	13		12	11	2	1	
多摩小平	2	9	46	90	6	1	15	7		1	
島しょ								1			
東京都合計	69	36	411	1,578	102	15	156	110	6	20	6

	小児科	インフルエンザ	眼科		基幹					
	不明 発しん症	インフル エンザ	急性出血 性結膜炎	流行性 角結膜炎	細菌性 髄膜炎	無菌性 髄膜炎	マイコ プラズマ 肺炎	クラミジア 肺炎	感染性 胃腸炎 (ロタウイルス)	インフル エンザ 入院
千代田		3								
中央区		3								
みなと		9						2		1
新宿区		26								
文京		15								
台東	1	1								
墨田区		12							3	
江東区		13								
品川区	1	7		1						
目黒区		14								
大田区		19		5						
世田谷		36							1	1
渋谷区		2								1
中野区		23								
杉並		17		1					2	2
池袋		16							1	
北区		10								
荒川区		7								
板橋区		14			1					
練馬区		14								
足立		18								
葛飾区		10							2	
江戸川		17								
八王子市		16		1						
町田市		17								
西多摩		6								
南多摩		8								
多摩立川	1	15								
多摩府中	1	43			1			1	2	2
多摩小平	1	27								1
島しょ		1								
東京都合計	5	439		8	2			3	11	8

定点把握対象疾患 定点医療機関当たり報告数(2019年14週 現在)

◆ 小児科定点

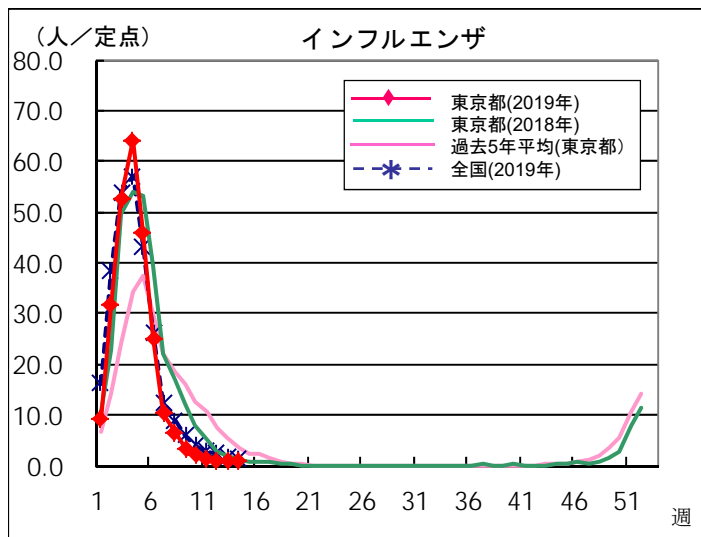




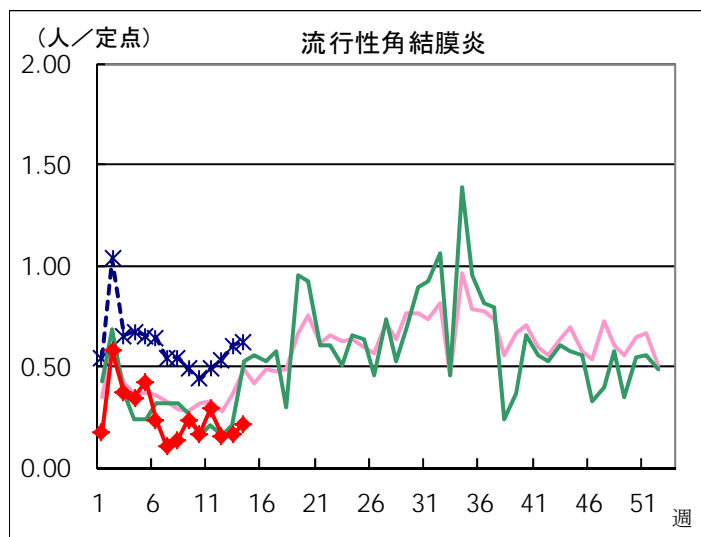
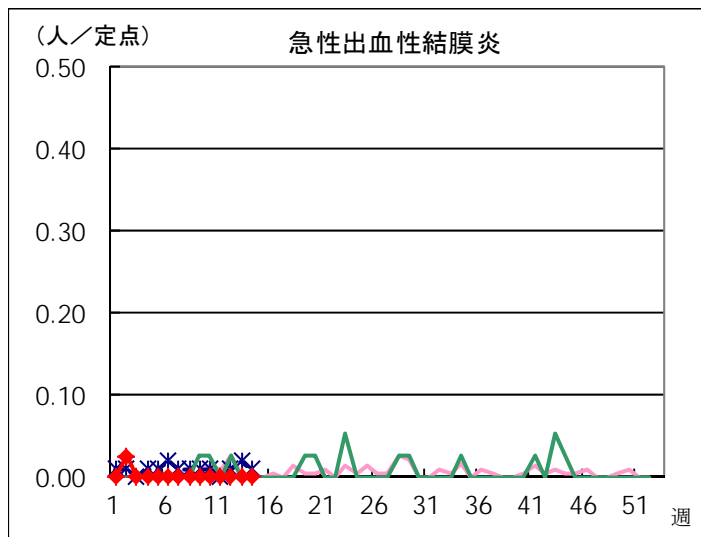
※ 東京都独自対象疾患

※ 東京都独自対象疾患

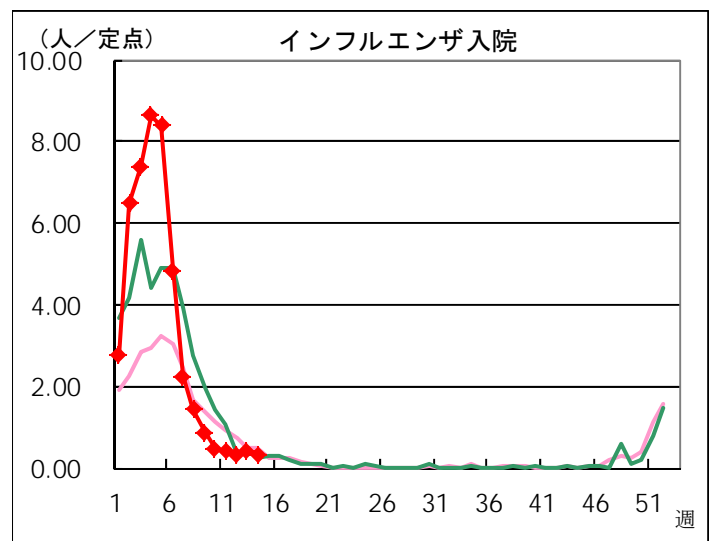
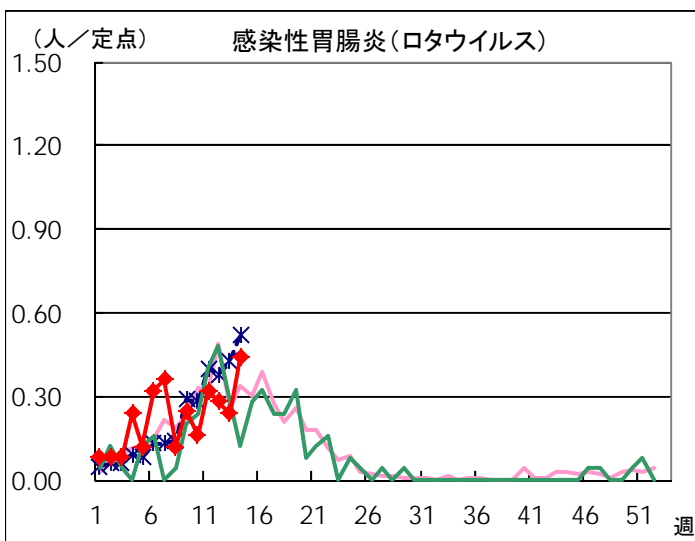
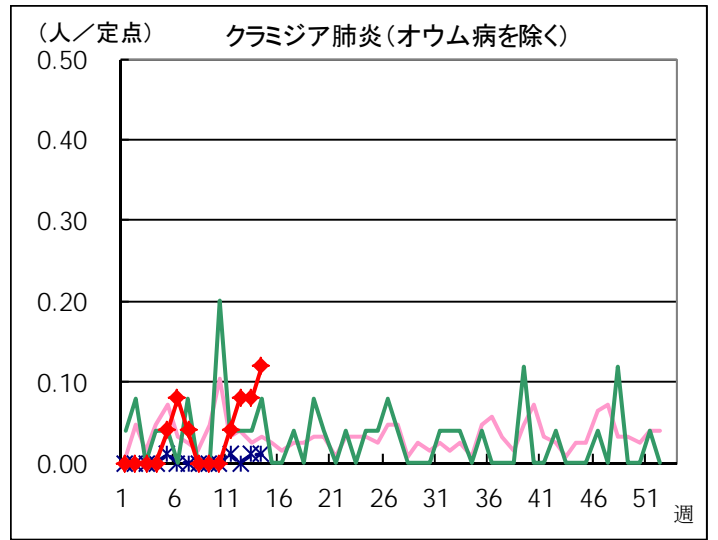
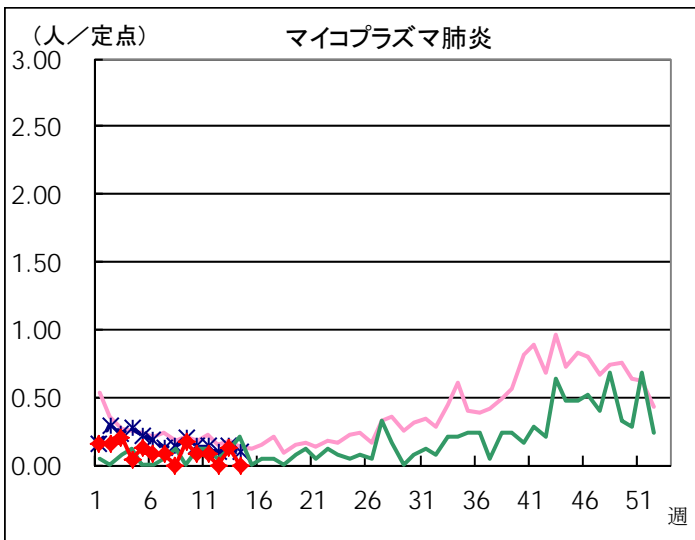
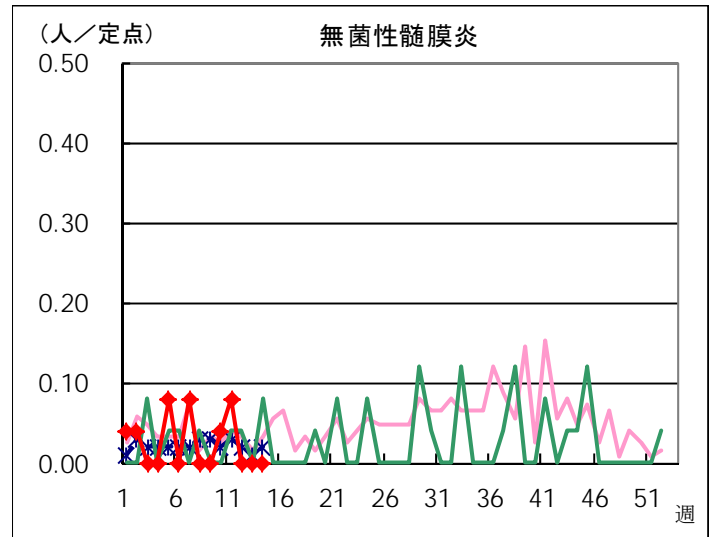
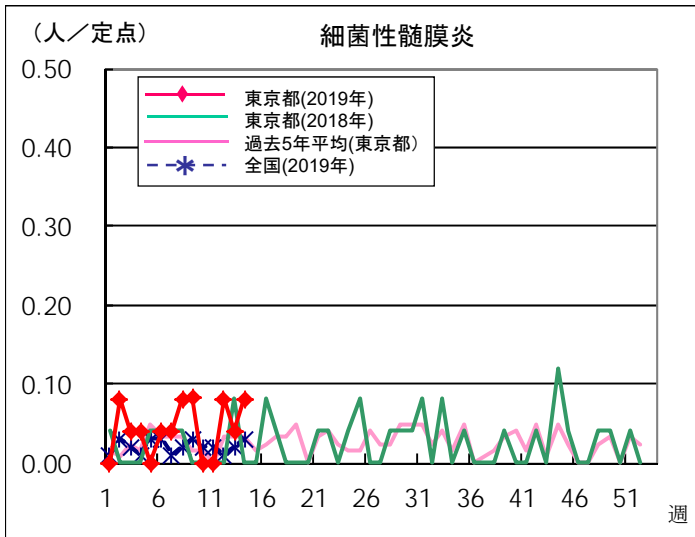
◆ インフルエンザ定点



◆ 眼科定点



◆ 基幹定点



定点医療機関から搬入された検体の検査情報

◇病原体検出状況(インフルエンザウイルスを除く)

採取日	臨床診断名	年齢	検査試料	検出病原体
2/28	咽頭結膜熱	3	咽頭拭い液	アデノウイルス2型
3/5	不明発しん症	13	咽頭拭い液	風しんウイルス
3/7	咽頭結膜熱	9M	咽頭拭い液	アデノウイルス2型
3/8	咽頭結膜熱	11M	咽頭拭い液	アデノウイルス1型
3/13	伝染性紅斑	1	咽頭拭い液	ヒトパルボウイルスB19
3/13	突発性発しん	1	咽頭拭い液	ヒトヘルペスウイルス6型
3/14	突発性発しん	1	咽頭拭い液	ヒトヘルペスウイルス6型
3/16	感染性胃腸炎	7	直腸拭い液	A群ロタウイルス
3/18	A群溶血性レンサ球菌咽頭炎	4	咽頭拭い液	A群溶血性レンサ球菌その他のT型

◇遺伝子検査法によるインフルエンザウイルスの亜型別検出件数

11週はインフルエンザウイルスが検出されませんでした。

	AH1pdm09	AH3亜型	B型Victoria系統	B型Yamagata系統
2019年11週				
2018-2019年 シーズン累計*	139	236	1	2

* 2018-2019年シーズンの開始は第36週(2018年9月3日～)

病原体検出情報【週別】

検出病原体	2019年							
	05週	06週	07週	08週	09週	10週	11週	12週
アデノウイルス	1	1		3		2	1	
コクサッキーウイルスA群			1					
コクサッキーウイルスB群								
エコーウイルス								
エンテロウイルス71								
その他のエンテロウイルス	1							
ライノウイルス	1	2			1	1		
ヒトメタニューモウイルス								
単純ヘルペスウイルス								
水痘・帯状疱疹ウイルス				1				
ヒトヘルペスウイルス6型・7型				1	3		2	
EBウイルス								
サイトメガロウイルス								
ムンプスウイルス					1			
麻しんウイルス								
麻しんA型(ワクチンタイプ)		1						
風しんウイルス					1	1		
風しん1a型(ワクチンタイプ)								
ヒトパルボウイルスB19	2	3					1	
RSウイルス				1	1			
ノロウイルス	2			3	1	1		
ロタウイルス			1		1	1		1
サポウイルス						1		
インフルエンザウイルスAH1pdm09	16	11	4	8	3	2		
インフルエンザウイルスAH3亜型	41	36	13	22	12	5		
インフルエンザウイルスB型Victoria系統								
インフルエンザウイルスB型Yamagata系統	1							
その他のウイルス								
A群溶血性レンサ球菌T-1型		3			1		1	
A群溶血性レンサ球菌T-3型								
A群溶血性レンサ球菌T-4型		1				1		
A群溶血性レンサ球菌T-12型		3		1		2	1	
A群溶血性レンサ球菌T-25型		1						
A群溶血性レンサ球菌T-28型		1						
A群溶血性レンサ球菌T-B3264型				1	1		3	
A群溶血性レンサ球菌その他のT型		1		1	1	1		1
A群溶血性レンサ球菌T型別不能								
百日咳菌								
肺炎マイコプラズマ		1						
肺炎クラミジア								
髄膜炎菌								
B群レンサ球菌								
肺炎球菌								
インフルエンザ菌								
黄色ブドウ球菌								
大腸菌								
その他の細菌								
その他の病原体								

病原体検出情報【臨床診断名別】

2019年05週～2019年12週

	RSウイルス感染症	咽頭結膜熱	A群溶血性レンサ球菌咽頭炎	感染性胃腸炎	水痘	手足口病	伝染性紅斑	突発性発疹	ヘルパンギーナ	流行性耳下腺炎	川崎病	不明発疹	インフルエンザ	インフルエンザ様疾患	急性出血性結膜炎	流行性角結膜炎	細菌性髄膜炎	無菌性髄膜炎	マイコプラズマ肺炎	クラミジア肺炎
搬入検体数	3	4	28	16	4	1	7	10		3	2	12	172	21			1	5	1	
アデノウイルス		4											4							
コクサッキーウイルスA群						1														
コクサッキーウイルスB群																				
エコーウイルス																				
エンテロウイルス71																				
その他のエンテロウイルス													1							
ライノウイルス												1	3	1						
ヒトメタニューモウイルス																				
単純ヘルペスウイルス																				
水痘・帯状疱疹ウイルス					1															
ヒトヘルペスウイルス6型・7型								5												
EBウイルス																				
サイトメガロウイルス																				
ムンプスウイルス										1										
麻疹ウイルス																				
麻疹A型(ワクチンタイプ)													1							
風しんウイルス								1					1							
風しん1a型(ワクチンタイプ)																				
ヒトパルボウイルスB19							4						1	1						
RSウイルス	2																			
ノロウイルス				7																
ロタウイルス				4																
サボウイルス				1																
インフルエンザウイルスAH1pdm09													42	2						
インフルエンザウイルスAH3亜型													125	4						
インフルエンザウイルスB型Victoria系統																				
インフルエンザウイルスB型Yamagata系統													1							
その他のウイルス																				
A群溶血性レンサ球菌T-1型			5																	
A群溶血性レンサ球菌T-3型																				
A群溶血性レンサ球菌T-4型			2																	
A群溶血性レンサ球菌T-12型			7																	
A群溶血性レンサ球菌T-25型			1																	
A群溶血性レンサ球菌T-28型			1																	
A群溶血性レンサ球菌T-B3264型			5																	
A群溶血性レンサ球菌その他のT型			5																	
A群溶血性レンサ球菌T型別不能																				
百日咳菌																				
肺炎マイコプラズマ																				1
肺炎クラミジア																				
髄膜炎菌																				
B群レンサ球菌																				
肺炎球菌																				
インフルエンザ菌																				
黄色ブドウ球菌																				
大腸菌																				
その他の細菌																				
その他の病原体																				