
传染病周报

TOKYO iDWR

東京都传染病信息中心

2019年5月10日 / 18号
4月29日 - 5月5日

东京传染病监控系统

所有医生均必须上报的传染病

医生必须向卫生所通报发生该疾病。卫生所则向東京都传染病信息中心报告个别案例。

定点医疗机构上报的传染病

由定点诊所或医院每周向卫生所上报来访患者数量。卫生所则向東京都传染病信息中心报告患者总数。東京都内约有500家定点诊所与医院。

東京都健康安全研究中心

TEL:81-3-3363-3213 FAX:81-3-5332-7365

e-mail:www@tokyo-eiken.go.jp

URL:idsc.tokyo-eiken.go.jp/

全数掌握对象疾病 上报数量

类别	疾病	Diseases	东京					日本		
			第15周	第16周	第17周	第18周	2019年累计	第18周	2019年累计	
I	埃博拉出血热	Ebola hemorrhagic fever								
	克里米亚 - 刚果出血热	Crimean-Congo hemorrhagic fever								
	天花	Smallpox								
	南美出血热	South American hemorrhagic fever								
	鼠疫	Plague								
	马尔堡出血热	Marburg disease								
	拉萨热	Lassa fever								
II	脊髓灰质炎 (小儿麻痹)	Acute poliomyelitis								
	结核病	Tuberculosis	74	72	58	10	983	86	6,752	
	白喉	Diphtheria								
	严重急性呼吸系统综合症 (SARS)	Severe Acute Respiratory Syndrome(SARS)								
	中东呼吸综合症	Middle East Respiratory Syndrome (MERS)								
	禽流感 (H5N1)	Avian influenza H5N1								
	禽流感 (H7N9)	Avian influenza H7N9								
III	霍乱	Cholera					1		2	
	细菌性痢疾	Shigellosis		1			7		30	
	肠道出血性大肠杆菌感染症	Enterohemorrhagic Escherichia coli infection	2	3	1		42	12	350	
	伤寒	Typhoid fever					1	2	13	
	副伤寒	Paratyphoid fever	1				2	1	9	
IV	E型肝炎	Hepatitis E	1	7	5		43	3	164	
	西尼罗热	West Nile fever								
	A型肝炎	Hepatitis A	3	5	7	2	37	5	156	
	棘球蚴病	Echinococcosis							3	
	黄热病	Yellow fever								
	鸚鵡热	Psittacosis					2		9	
	鄂木斯克出血热	Omsk hemorrhagic fever								
	回归热	Relapsing fever								
	奇赛纳森林病 (Kyasanur forest disease)	Kyasanur forest disease								
	Q型流感	Q fever								
	狂犬病	Rabies								
	球孢子菌病	Coccidioidomycosis							1	
	猴痘	Monkeypox								
	兹卡病毒感染症	Zika virus infection								
	发热伴血小板减少综合症	Severe Fever with Thrombocytopenia Syndrome							1	14
	肾综合症出血热	Hemorrhagic fever with renal syndrome								
	西部马脑炎	Western equine encephalitis								
	蜱媒脑炎	Tick-borne encephalitis								
	炭疽病	Anthrax								
	屈公病	Chikungunya fever								2
	恙虫病	Scrub typhus(Tsutsugamushi disease)								48
	登革热	Dengue fever	1			1	30	3	99	
	东部马脑炎	Eastern equine encephalitis								
	禽流感 (除H5N1、H7N9以外)	Avian influenza (excluding H5N1 and H7N9)								
	立百病毒感染症	Nipah virus infection								
	日本红斑热	Japanese spotted fever							2	16
	日本脑炎	Japanese encephalitis								
	汉坦病毒肺综合症	Hantavirus pulmonary syndrome								
	猴疱疹	Herpes B virus infection								
	马鼻疽	Glanders								
	布鲁氏杆菌病	Brucellosis								1
	委内瑞拉马脑炎 (Venezuelan equine encephalitis)	Venezuelan equine encephalitis								
	亨德拉病毒感染症	Hendra virus infection								
斑疹伤寒	Epidemic typhus									
肉毒杆菌中毒	Botulism								1	
疟疾	Malaria					2			12	
兔热病	Tularemia									
莱姆病	Lyme disease									
丽莎病毒感染症	Lyssavirus infection(excluding rabies)									
裂谷热	Rift valley fever									
类鼻疽	Meloidosis									
退伍军人症	Legionellosis	4	3		1	42	21	436		
钩端螺旋体病	Leptospirosis					1			3	
落基山斑疹热	Rocky mountain spotted fever									

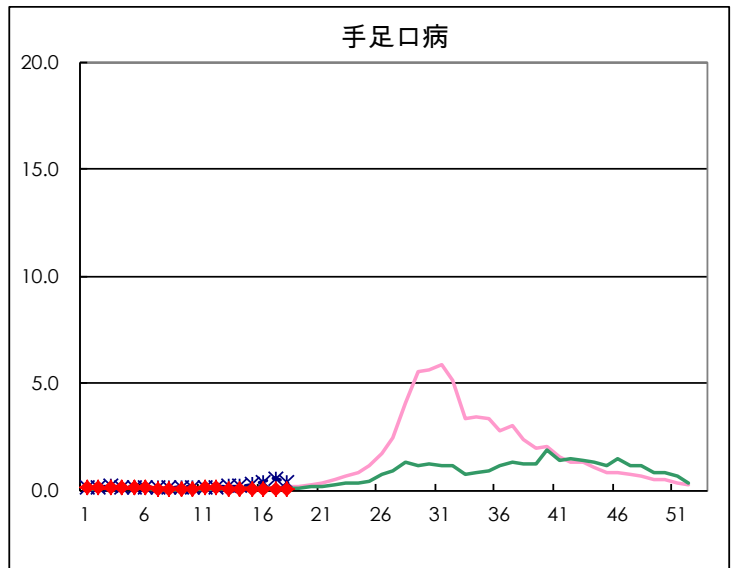
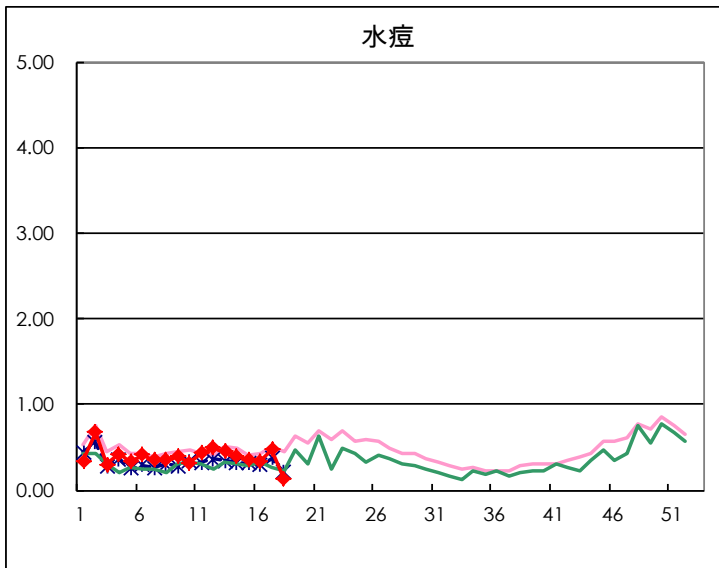
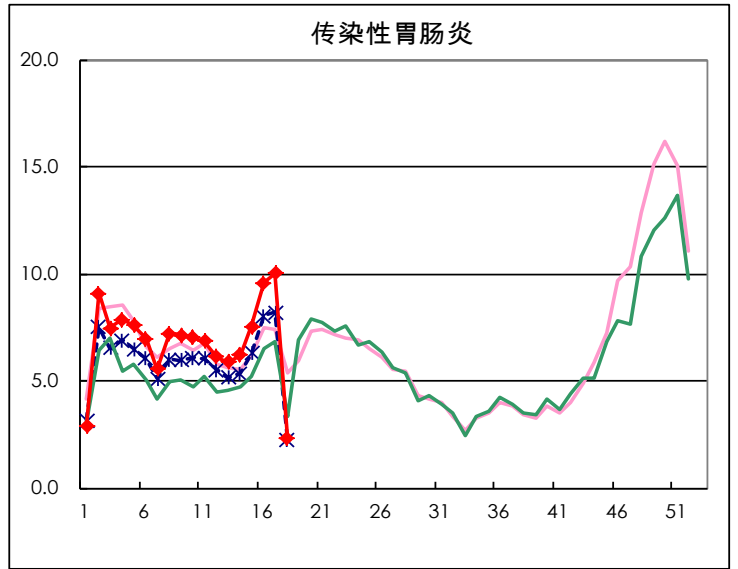
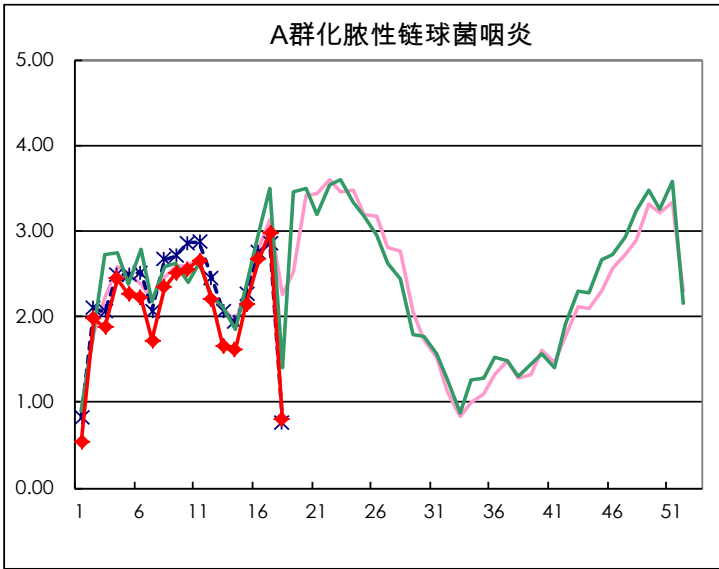
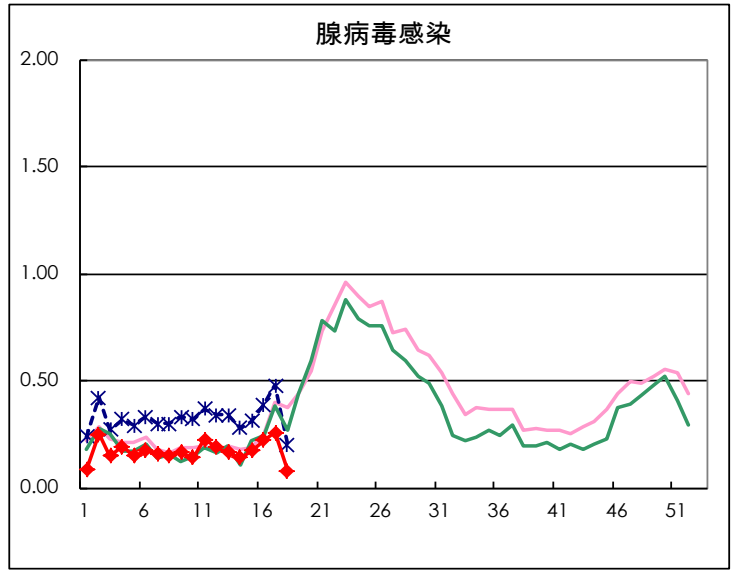
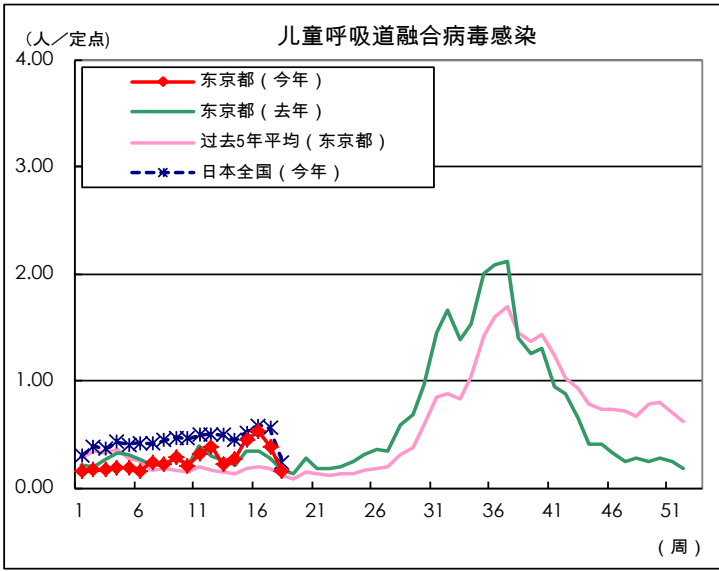
类别	疾病	Diseases	东京					日本	
			第15周	第16周	第17周	第18周	2019年累计	第18周	2019年累计
V	阿米巴痢疾	Amebiasis	8	1	3		60	2	298
	病毒性肝炎(除A型、E型以外)	Viral hepatitis(excluding hepatitis A and E)			1		27	3	103
	对碳青霉烯(carbapenem)类抗生素具抗药性的肠内细菌感染症	CRE infection	3	5	3	2	69	11	613
	Acute Flaccid Paralysis (excluding Acute poliomyelitis)	Acute Flaccid Paralysis (excluding Acute poliomyelitis)					1		18
	急性脑炎	Acute encephalitis(excluding JE and WNE)	1	2	1		40	8	380
	隐孢子虫症	Cryptosporidiosis					2		6
	库贾氏病	Creutzfeldt-Jakob disease			1		9	1	51
	酿脓链球菌(Streptococcus pyogenes)感染症	Severe invasive streptococcal infections(TSLS)	4	3	2		35	8	317
	后天免疫缺陷综合症	Acquired immunodeficiency syndrome (AIDS)	8	9	3	1	139	5	379
	贾第虫病	Giardiasis					3		12
	侵袭性嗜血杆菌感染症	Invasive Haemophilus influenzae disease	2		1		31	5	214
	侵袭性脑膜炎感染症	Invasive meningococcal disease					1		19
	侵袭性肺炎链球菌感染症	Invasive pneumococcal disease	8	13	10	2	156	49	1,331
	水痘(仅限住院病例)	Varicella (limited to hospitalized case)			3		20	3	139
	先天性德国麻疹综合症	Congenital rubella syndrome			1		1		2
	梅毒	Syphilis	29	34	30	1	544	13	2,052
	播散性隐球菌症	Disseminated cryptococcosis	1				6		48
	破伤风	Tetanus					1	1	22
	万古霉素耐药金黄色葡萄球菌(Vancomycin-resistant Staphylococcus aureus, VRSA)感染症	Vancomycin-resistant S. aureus infection							
	万古霉素抗性肠球菌(Vancomycin-Resistant Enterococci, VRE)感染症	Vancomycin-resistant Enterococcus infection		1			3		28
百日咳	Pertussis	23	30	28		602	49	5,337	
德国麻疹	Rubella	36	28	35	7	480	33	1,434	
麻疹	Measles	4	5	11	7	71	11	467	
抗药性不动杆菌感染症	MDRA infection					2		12	

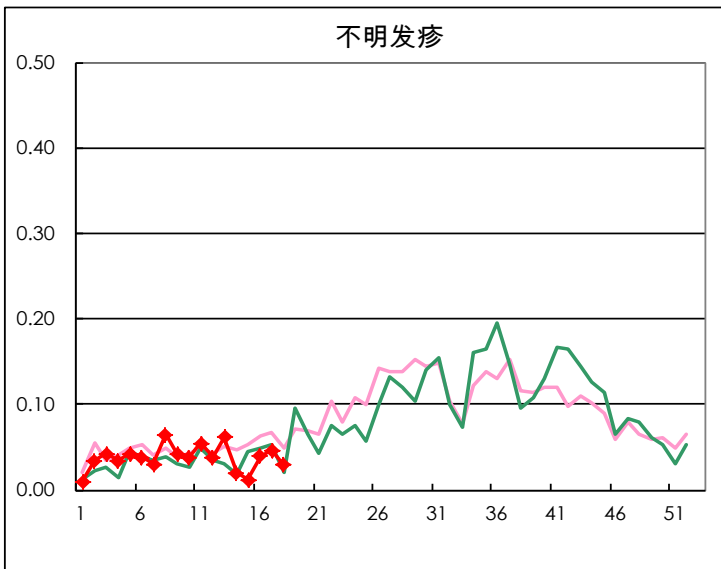
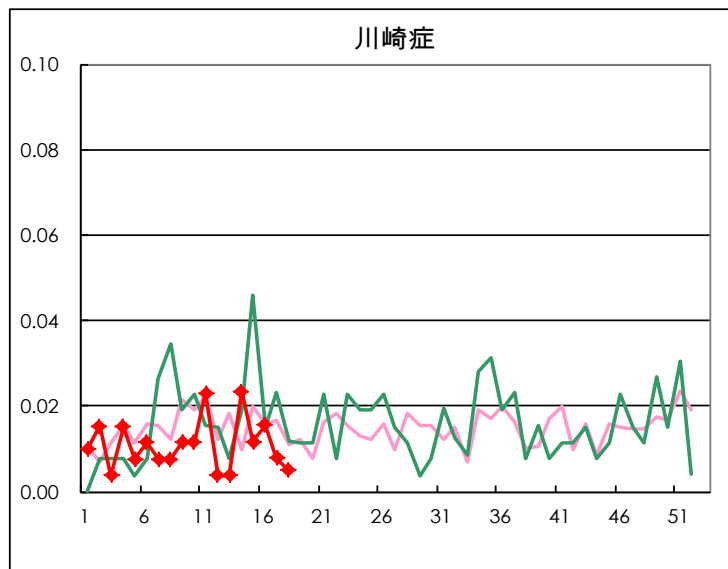
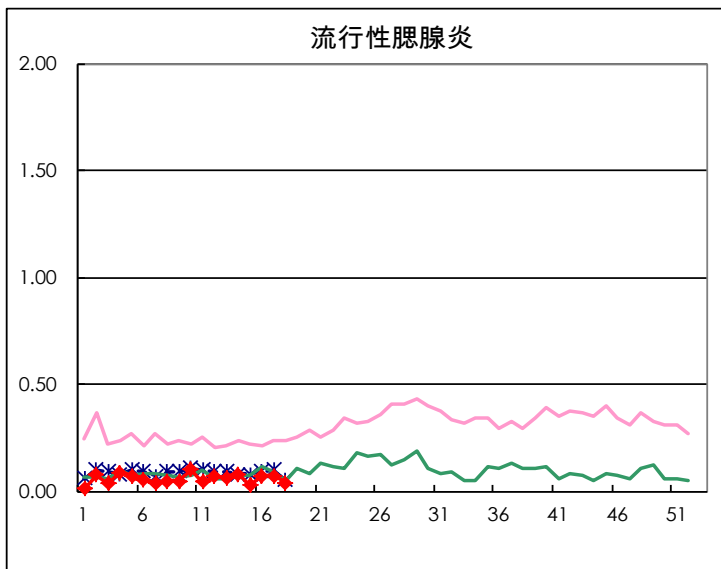
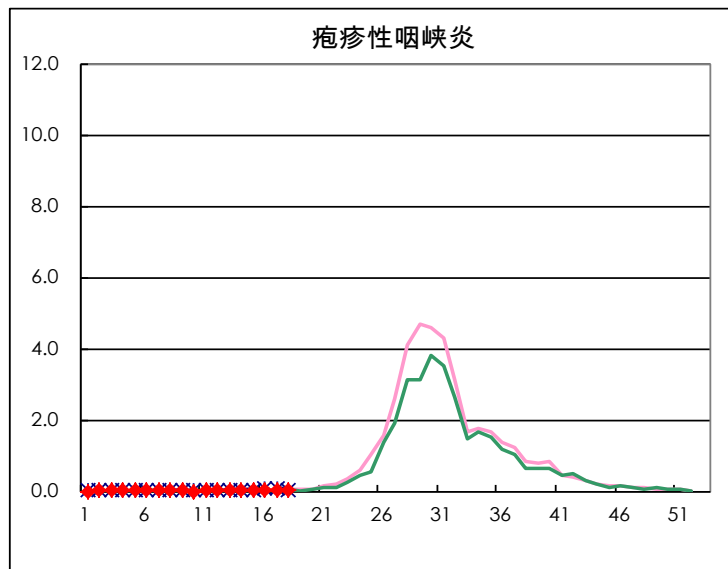
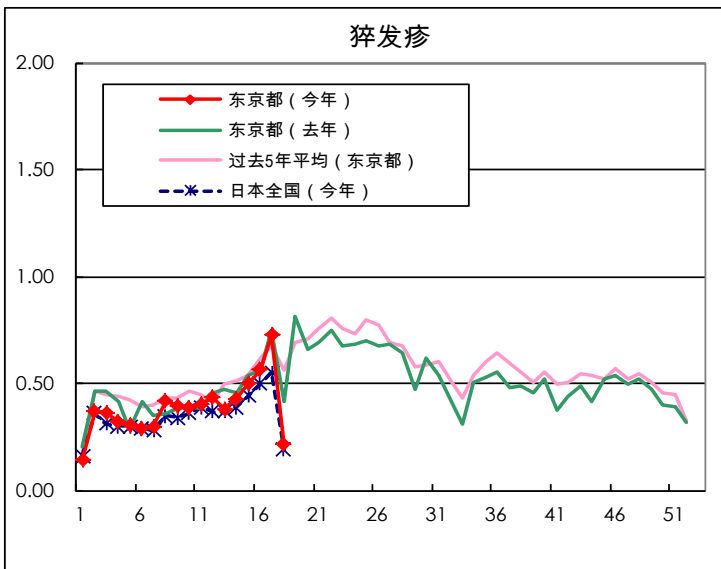
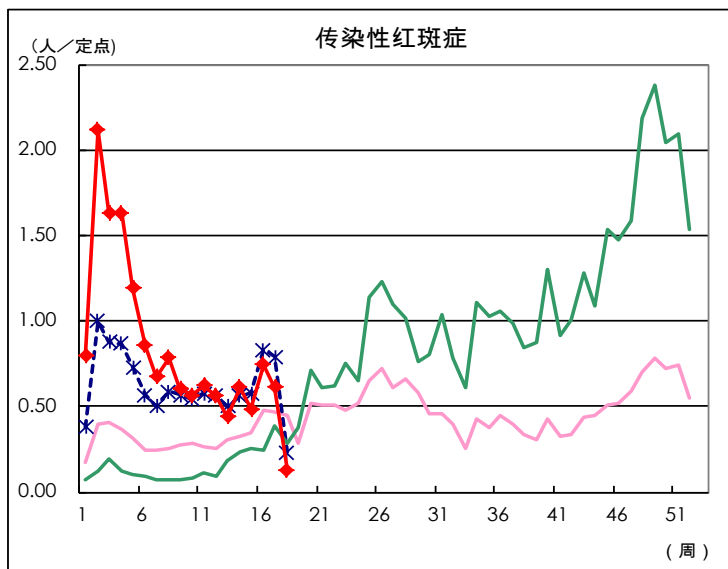
定点掌握对象疾病报告数量

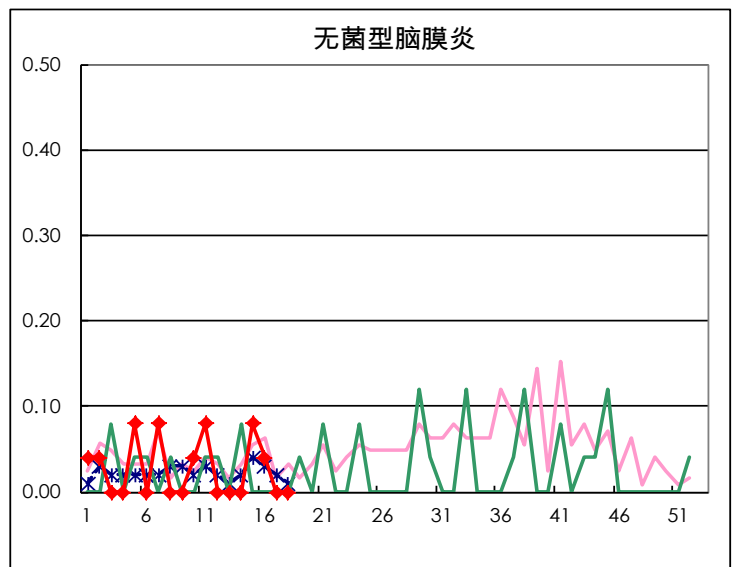
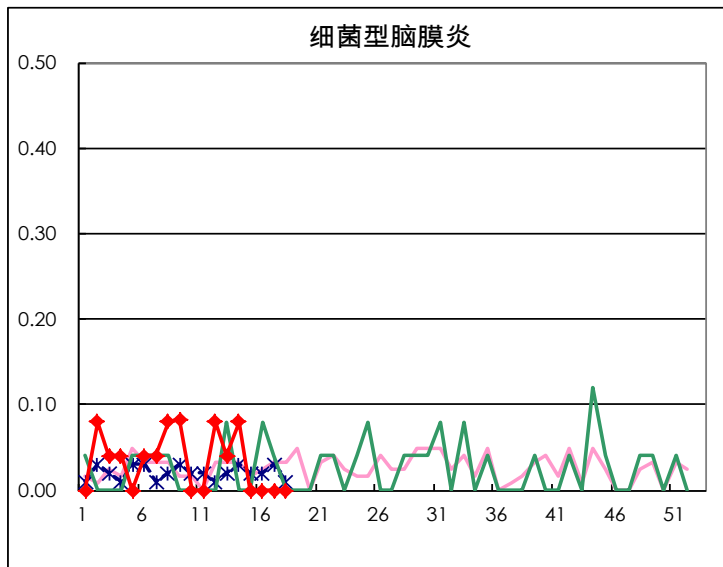
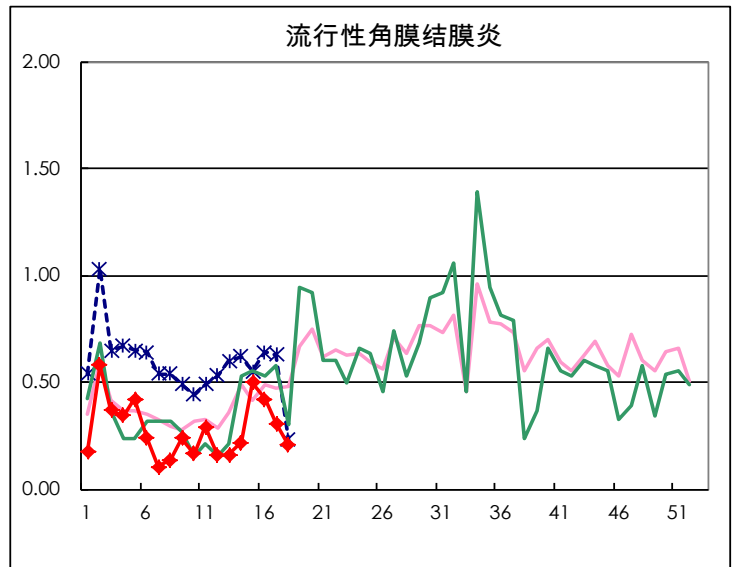
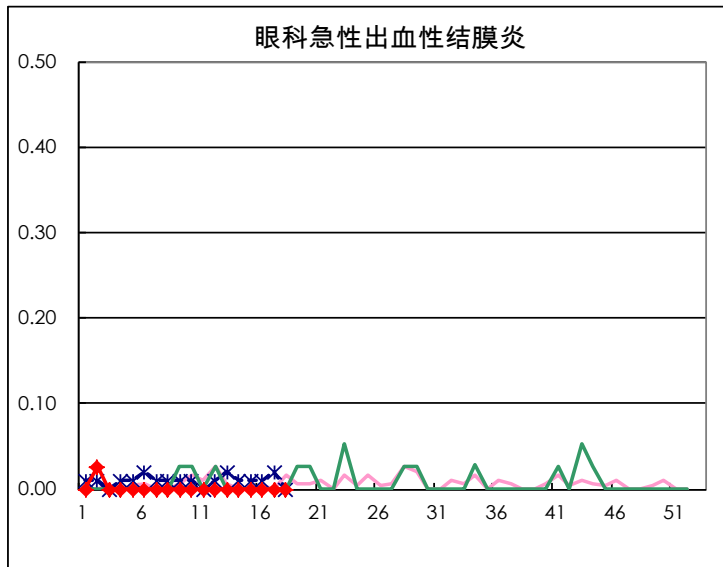
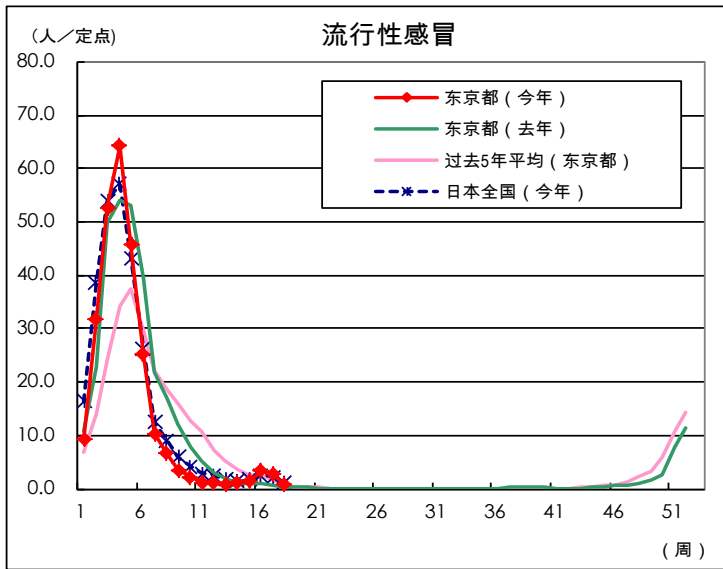
疾病	Diseases	东京				
		第15周	第16周	第17周	第18周	每哨兵
儿童呼吸道融合病毒感染	Respiratory syncytial virus infection	116	136	99	30	0.15
腺病毒感染	Pharyngoconjunctival fever	45	57	66	16	0.08
A群化脓性链球菌咽炎	Group A streptococcal pharyngitis	556	686	767	163	0.80
传染性胃肠炎	Infectious gastroenteritis	1,952	2,461	2,574	468	2.29
水痘	Chickenpox	91	88	122	26	0.13
手足口病	Hand, foot, and mouth disease	12	16	14	12	0.06
传染性红斑症	Erythema infectiosum	125	191	158	26	0.13
猝发疹	Exanthem subitum	129	145	187	44	0.22
疱疹性咽峡炎	Herpangina	5	7	4	1	
流行性腮腺炎	Mumps	7	18	18	8	0.04
川崎症	Kawasaki disease	3	4	2	1	
不明发疹	Cold with exanthems	3	10	12	6	0.03
流行性感冒	Influenza	555	1,339	1,188	229	0.68
眼科急性出血性结膜炎	Acute hemorrhagic conjunctivitis					
流行性角膜结膜炎	Epidemic keratoconjunctivitis	19	16	11	6	0.21
细菌型脑膜炎	Bacterial meningitis					
无菌型脑膜炎	Aseptic meningitis	2	1			
肺炎支原体肺炎	Mycoplasma pneumonia	1	2	1	1	0.04
披衣菌肺炎(除鹦鹉病外)	Chlamydial pneumonia (excluding psittacosis)	1	1	2	1	0.04
感染性胃肠炎(轮状病毒)	Infectious gastroenteritis (only by Rotavirus)	10	21	13	7	0.28
流行性感冒住院	Influenza-Associated Hospitalizations	4	5	7	2	0.08

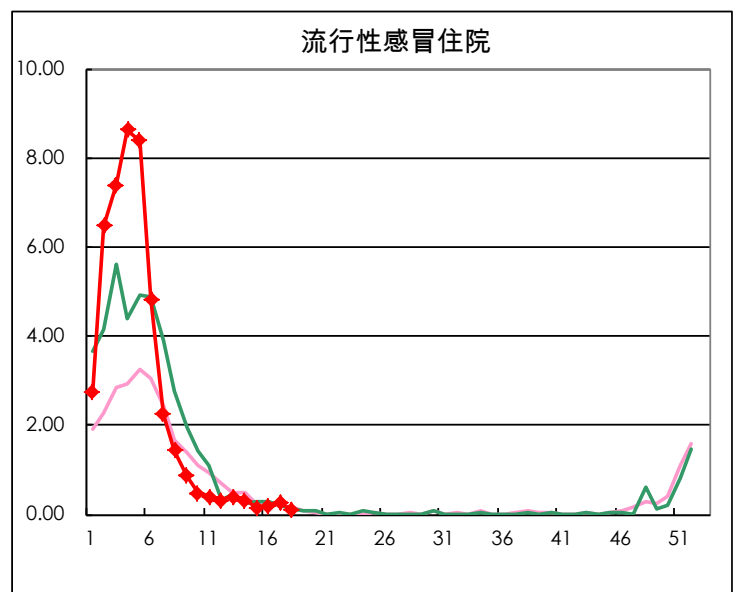
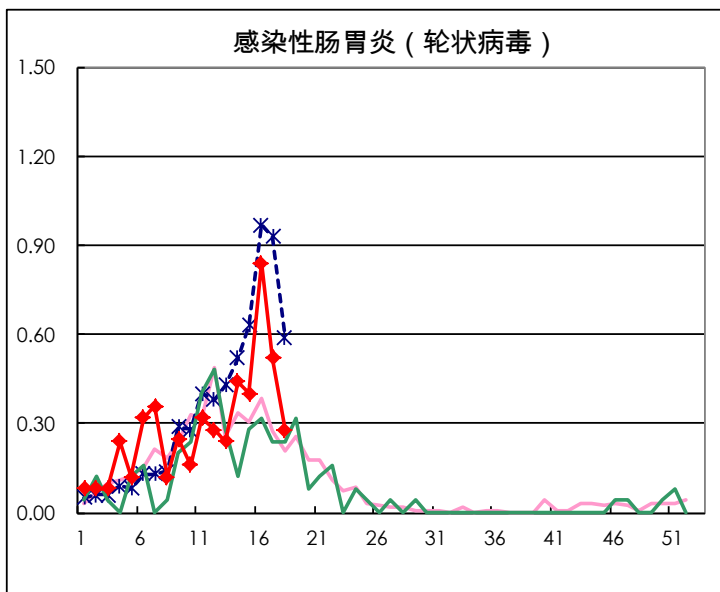
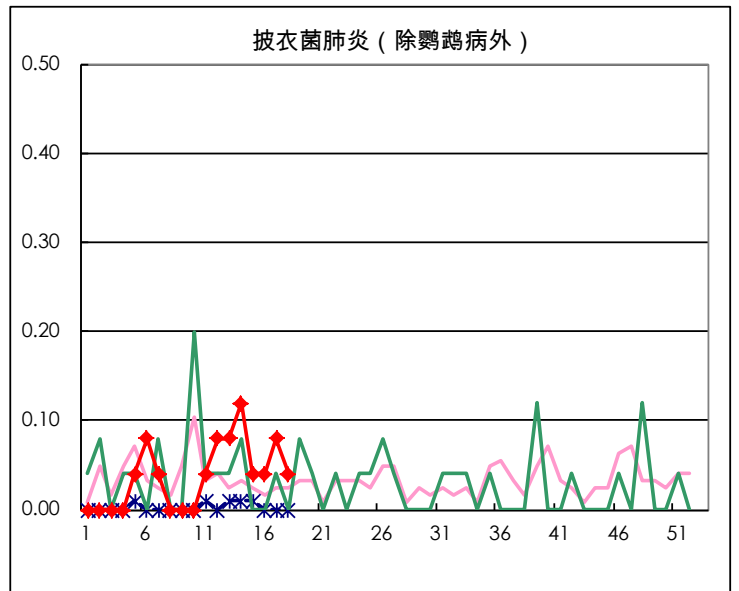
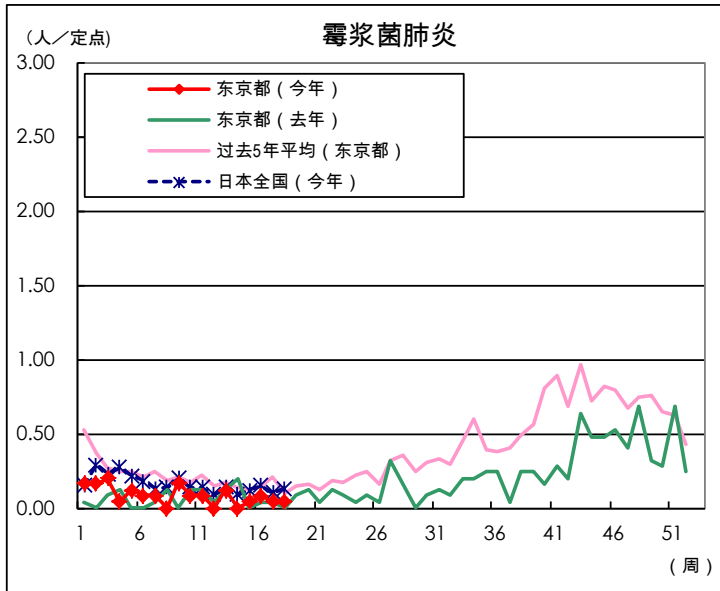
(空白为0)

定点掌握对象疾病在每定点医疗机构的报告数量









每周报告的哨点设施数量		
哨兵的类型	定点医疗机构数量	报告医疗机构数量
小儿科的	264	204
流行性感冒	419	337
眼科	39	29
专门设计的	25	25