

INFECTIOUS DISEASES WEEKLY REPORT

TOKYO IDWR

東京都感染症情報センター

東京都感染症週報

2019年第26週
(6月24日～6月30日)

* 2019年7月3日現在の情報により作成しています。
最新のデータは「Web版感染症発生動向」をご覧ください。
<http://survey.tokyo-eiken.go.jp/>

令和元年(2019年)7月4日発行

編集・発行

東京都健康安全研究センター
健康危機管理情報課

電話：03-3363-3213(直通)
FAX：03-5332-7365
e-mail：www@tokyo-eiken.go.jp

全数把握対象疾患 報告数（一類～四類） 2019年26週

分類	対象疾患	東京都(保健所受理週)					全国(診断週)	
		23週	24週	25週	26週	年累計	26週	年累計
一類	エボラ出血熱							
	クリミア・コンゴ出血熱							
	痘そう							
	南米出血熱							
	ペスト							
	マールブルグ病							
	ラッサ熱							
二類	急性灰白髄炎							
	結核	60	66	72	57	1,517	372	10,419
	ジフテリア							
	重症急性呼吸器症候群 ^{*1}							
	中東呼吸器症候群 ^{*2}							
	鳥インフルエンザ(H5N1)							
	鳥インフルエンザ(H7N9)							
三類	コレラ					2		3
	細菌性赤痢				1	11	5	49
	腸管出血性大腸菌感染症	7	12	7	15	100	126	993
	腸チフス					2	1	18
	パラチフス					3		10
四類	E型肝炎	2	3	3		66	10	257
	ウエストナイル熱							
	A型肝炎	2	5	5	2	74	5	242
	エキノコックス症						2	7
	黄熱							
	オウム病					3		11
	オムスク出血熱							
	回帰熱							
	キャサヌル森林病							
	Q熱							
	狂犬病							
	コクシジオイデス症							1
	サル痘							
	ジカウイルス感染症							
	重症熱性血小板減少症候群 ^{*3}					1	7	43
	腎症候性出血熱							
	西部ウマ脳炎							
	ダニ媒介脳炎							
	炭疽							
	チクングニア熱				1	2	3	7
つつが虫病						1	78	
デング熱	1			1	46	7	149	
東部ウマ脳炎								
鳥インフルエンザ(H5N1及びH7N9を除く)								

*1 病原体がベータコロナウイルス属SARSコロナウイルスであるものに限る。

*2 病原体がベータコロナウイルス属MERSコロナウイルスであるものに限る。

*3 病原体がフレボウイルス属SFTSウイルスであるものに限る。

分類	対象疾患	東京都(保健所受理週)					全国(診断週)	
		23週	24週	25週	26週	年累計	26週	年累計
四 類	ニパウイルス感染症							
	日本紅斑熱						2	65
	日本脳炎							
	ハンタウイルス肺症候群							
	Bウイルス病							
	鼻疽							
	ブルセラ症		1			1		2
	ベネズエラウマ脳炎							
	ヘンドラウイルス感染症							
	発しんチフス							
	ボツリヌス症							1
	マラリア			1		6	1	21
	野兔病							
	ライム病							2
	リッサウイルス感染症							
	リフトバレー熱							
	類鼻疽							
レジオネラ症	5	1	8	6	80	72	845	
レプトスピラ症					1		4	
ロッキー山紅斑熱								
2019/7/3集計								

(全数把握対象疾患のコメント・一類～五類)

〈二類感染症〉

結核 57件 患者 40件(肺結核 28件、その他の結核 8件、肺結核及びその他の結核 4件)、無症状病原体保有者 17件、年齢は10歳未満 3件(うち5歳未満 2件)、10代 4件、20代 9件、30代 4件、40代 8件、50代 5件、60代 5件、70代 10件、80代 7件、90歳以上 2件、推定感染地は国内 43件、ベトナム 3件、フィリピン 1件、中国 1件、不明 9件であった。

〈三類感染症〉

細菌性赤痢 1件 患者、菌種はソンネ、年齢は40代、推定感染地は国内、推定感染経路は不明であった。

腸管出血性大腸菌感染症 15件 患者 12件、無症状病原体保有者 3件、血清型・毒素型はO1 VT型不明 1件、O26 VT1 2件、O111 VT1・VT2 1件、O157 VT1・VT2 3件、O157 VT2 4件、O157 VT型不明 1件、血清型不明VT1・VT2 1件、血清型不明VT1 1件、血清型不明VT2 1件、年齢は10歳未満 4件(うち5歳未満 1件)、10代 1件、20代 2件、30代 2件、40代 2件、50代 1件、70代 2件、80代 1件、推定感染地は国内 12件、韓国 2件、不明 1件、推定感染経路は経口感染 8件、接触感染又は不明 1件、不明 6件であった。

〈四類感染症〉

A型肝炎 2件 患者 2件、年齢は30代 1件、40代 1件、推定感染地は国内 2件、推定感染経路は同性間性的接触 1件、不明 1件、A型肝炎ワクチン接種歴無し 2件であった。

チクングニア熱 1件 年齢は20代、推定感染地はミャンマーであった。

デング熱 1件 病型はデング熱、血清型不明、年齢は20代、推定感染地はカンボジアであった。

レジオネラ症 6件 病型は肺炎型 4件、ポンティアック熱型 2件、年齢は50代 1件、60代 2件、70代 3件、推定感染地は国内 6件、推定感染経路は水系感染 1件、不明 5件であった。

〈五類感染症〉

アメーバ赤痢 2件 病型は腸管 2件、年齢は40代 1件、50代 1件、推定感染地は国内 1件、不明 1件、推定感染経路は異性間性的接触 1件、不明 1件であった。

ウイルス性肝炎 1件 B型、年齢は20代、推定感染地は国内、推定感染経路は同性間性的接触、B型肝炎ワクチン接種歴は不明であった。

カルバペネム耐性腸内細菌科細菌感染症 3件 病原菌はエンテロバクター・クロアカ 1件、シトロバクター・フロインディ 1件、肺炎桿菌 1件、年齢は50代 1件、70代 1件、80代 1件、推定感染地は国内 3件、推定感染経路は院内感染 1件、医療器具関連感染 1件、以前からの保菌又は医療器具関連感染 1件、90日以内の海外渡航歴はすべて無しであった。

急性脳炎 1件 病原体不明、年齢は10代、推定感染地は国内、推定感染経路は不明であった。

全数把握対象疾患 報告数（五類） 2019年26週

分類	対象疾患	東京都(保健所受理週)					全国(診断週)	
		23週	24週	25週	26週	年累計	26週	年累計
五 類 (全 数 届 出)	アメーバ赤痢	2	3	2	2	85	10	431
	ウイルス性肝炎（A型・E型を除く）	5	2	1	1	39	3	156
	カルバペネム耐性腸内細菌科細菌感染症	1	2	5	3	95	27	952
	急性弛緩性麻痺（急性灰白髄炎を除く） ^{*1}					3	1	36
	急性脳炎 ^{*2}	2		1	1	48	8	497
	クリプトスポリジウム症					2		8
	クロイツフェルト・ヤコブ病	2				12	5	91
	劇症型溶血性レンサ球菌感染症	3	5	3	5	63	20	472
	後天性免疫不全症候群	10	9	7	3	193	17	583
	ジアルジア症					3	1	23
	侵襲性インフルエンザ菌感染症	1	4		1	48	7	312
	侵襲性髄膜炎菌感染症					1	2	24
	侵襲性肺炎球菌感染症	8	6	7	8	235	30	2,002
	水痘(入院例に限る)	1	1	3	3	36	9	246
	先天性風しん症候群					1		3
	梅毒	43	44	30	39	877	97	3,281
	播種性クリプトコックス症					7		70
	破傷風			1		4	1	51
	バンコマイシン耐性黄色ブドウ球菌感染症							
	バンコマイシン耐性腸球菌感染症	1				4		37
百日咳	22	21	11	22	776	325	8,115	
風しん	29	27	36	15	685	32	1,896	
麻しん		1		1	101	6	644	
薬剤耐性アシネトバクター感染症					2		17	
2019/7/3集計								

*1 2018年5月1日より追加指定された。

*2 ウエストナイル脳炎、西部ウマ脳炎、ダニ媒介脳炎、東部ウマ脳炎、日本脳炎、ベネズエラウマ脳炎及びリフトバレー熱を除く。

劇症型溶血性レンサ球菌感染症 5件 血清群はA群1件、B群3件、G群1件、年齢は50代4件、80代1件、推定感染地はすべて国内、推定感染経路は創傷感染1件、不明4件であった。50代のうち1件は死亡が確認された。

後天性免疫不全症候群 3件 AIDS2件、無症候キャリア1件、性別は男性3件、AIDS患者の年齢は50代2件、無症候キャリアの年齢は20代、推定感染地は国内3件、推定感染経路は同性間性的接触3件であった。

侵襲性インフルエンザ菌感染症 1件 血清型は検査未実施、年齢は60代、推定感染地は国内、推定感染経路は飛沫・飛沫核感染、ヒブワクチン接種歴無しであった。

侵襲性肺炎球菌感染症 8件 血清型はすべて検査未実施、年齢は70代7件、80代1件、推定感染地はすべて国内、推定感染経路は飛沫・飛沫核感染4件、接触感染1件、不明3件、肺炎球菌ワクチン接種歴は価数不明2回接種済み1件、価数不明1回接種済み1件、無し4件、不明2件であった。

水痘(入院例) 3件 検査診断例2件、臨床診断例1件、年齢は30代1件、40代1件、50代1件、推定感染地は国内2件、不明1件、推定感染経路は飛沫・飛沫核感染1件、不明2件、水痘ワクチン接種歴無し1件、不明2件であった。

梅毒 39件 患者26件(早期顕症梅毒Ⅰ期9件、早期顕症梅毒Ⅱ期16件、晩期顕症梅毒1件)、無症候梅毒13件、性別は男性29件、女性10件、年齢は10代2件、20代12件、30代4件、40代14件、50代5件、60代2件、推定感染地は国内37件、不明2件、推定感染経路は性的接触39件(同性間14件、異性間23件、性別不明2件)であった。

百日咳 22件 年齢は10歳未満9件(うち5歳未満2件)、10代7件、20代1件、40代2件、50代2件、60代1件、推定感染地は国内22件、百日咳含有ワクチン接種歴は5回接種済み1件、4回接種済み11件、1回接種済み1件、不明9件であった。

風しん 15件 すべて検査診断例、年齢は20代5件、30代6件、40代2件、50代2件、推定感染地は国内11件、国内又は米国1件、不明3件、推定感染経路は飛沫感染6件、接触感染1件、不明8件、風しん含有ワクチン接種歴無し2件、不明13件であった。

麻しん 1件 検査診断例、遺伝子型不明、年齢は50代、推定感染地は国内、推定感染経路は不明、麻しん含有ワクチン接種歴は不明であった。

※ 第16週該当として〔五類〕百日咳1件の追加報告があった。
 ※ 第19週該当として〔五類〕百日咳1件の追加報告があった。
 ※ 第23週該当として〔五類〕カルバペネム耐性腸内細菌科細菌感染症1件の追加報告があった。
 ※ 第24週該当として〔五類〕劇症型溶血性レンサ球菌感染症1件の追加報告があった。
 ※ 第25週該当として〔五類〕風しん9件の追加報告があった。

定点把握対象疾患 報告数 2019年26週

上段: 報告数
下段: 定点当たり

定点種別	対象疾患	2019年				報告 医療 機関数	定点 医療 機関数
		23週	24週	25週	26週		
小児科	RSウイルス感染症	64	84	77	96	260	264
		0.25	0.32	0.30	0.37		
	咽頭結膜熱	167	163	168	149		
		0.64	0.63	0.65	0.57		
	A群溶血性レンサ球菌咽頭炎	700	719	763	673		
		2.68	2.78	2.95	2.59		
	感染性胃腸炎	1,732	1,607	1,661	1,540		
		6.64	6.20	6.41	5.92		
	水痘	174	133	142	185		
		0.67	0.51	0.55	0.71		
	手足口病	252	428	708	1,325		
		0.97	1.65	2.73	5.10		
	伝染性紅斑	78	79	90	100		
	0.30	0.31	0.35	0.38			
突発性発しん	190	169	152	135			
	0.73	0.65	0.59	0.52			
ヘルパンギーナ	61	127	224	357			
	0.23	0.49	0.86	1.37			
流行性耳下腺炎	24	32	22	40			
	0.09	0.12	0.08	0.15			
川崎病 ^{*1}	1	3	3	4			
	0.00	0.01	0.01	0.02			
不明発しん症 ^{*1}	29	22	20	29			
	0.11	0.08	0.08	0.11			
インフルエンザ	インフルエンザ ^{*2}	110	87	67	31	408	419
		0.27	0.21	0.16	0.08		
眼科	急性出血性結膜炎				1	38	39
					0.03		
	流行性角結膜炎	10	20	12	16		
		0.26	0.51	0.33	0.42		
基幹	細菌性髄膜炎 ^{*3}	1		2		25	25
		0.04		0.08			
	無菌性髄膜炎			1	1		
				0.04	0.04		
	マイコプラズマ肺炎	3	3	3	6		
		0.12	0.12	0.12	0.24		
クラミジア肺炎(オウム病を除く)							
	感染性胃腸炎(ロタウイルス) ^{*4}	9	3	1	1		
		0.36	0.12	0.04	0.04		
	インフルエンザ入院	3	1				
		0.12	0.04				

2019/7/3集計

*1 不明発しん症、川崎病 は東京都が独自に指定する疾患である。

*2 鳥インフルエンザを除く。

*3 インフルエンザ菌、髄膜炎菌、肺炎球菌を原因として同定された場合を除く。

*4 病原体がロタウイルスであるものに限る。

(今週の注目される定点把握対象疾患)

- ・ 手足口病の定点当たり報告数が急増し、警報レベルとなっています。
- ・ 水痘の定点当たり報告数は微増ですが、注意報レベルとなっています。
- ・ ヘルパンギーナの定点当たり報告数の増加が続いています。

定点把握対象疾患 報告数【年齢階級別】 2019年26週

	小児科										
	RS ウイルス 感染症	咽頭 結膜熱	A群溶血性 レンサ球菌 咽頭炎	感染性 胃腸炎	水痘	手足口病	伝染性 紅斑	突発性 発しん	ヘルパン ギーナ	流行性 耳下腺炎	川崎病
～5か月	8	2		14	1	8		1	4		
6～11か月	23	10	1	146	7	171		47	44		1
1歳	39	50	16	194	6	598	7	63	122	1	
2歳	11	27	33	154	7	292	8	14	76	3	
3歳	11	18	69	124	7	104	10	8	43	1	1
4歳	3	15	119	140	12	59	20	1	28	9	1
5歳		9	88	126	23	39	12		17	12	1
6歳	1	6	75	108	18	15	8	1	5	4	
7歳		1	74	94	36	10	16		6	4	
8歳		4	55	67	28	4	8		5	1	
9歳			39	53	13	2	3		2	1	
10～14歳		4	64	162	20	8	7		3	3	
15～19歳			9	30	3	2				1	
20～29歳		3	31	128	4	13	1		2		
30～39歳											
40～49歳											
50～59歳											
60～69歳											
70～79歳											
80歳以上											
合計	96	149	673	1,540	185	1,325	100	135	357	40	4
先週比	19	-19	-90	-121	43	617	10	-17	133	18	1

注:小児科定点把握対象疾患の「20～29歳」は「20歳以上」と読み替える。
眼科定点把握対象疾患のうち、「70～79歳」は「70歳以上」と読み替える。

	小児科	インフルエンザ	眼科		基幹					
	不明 発しん症	インフル エンザ	急性出 血性結 膜炎	流行性角 結膜炎	細菌性 髄膜炎	無菌性 髄膜炎	マイコ プラズマ 肺炎	クラミジ ア肺炎	感染性 胃腸炎 (ロタウイルス)	インフル エンザ 入院
～5か月	2					1				
6～11か月	5								1	
1歳	9			2						
2歳	3									
3歳	1	2								
4歳	1									
5歳	5	1		1			1			
6歳		2								
7歳		2					1			
8歳				2						
9歳		1		1			1			
10～14歳	2	4								
15～19歳		2		1						
20～29歳	1	4					1			
30～39歳		8		6						
40～49歳		2		1			1			
50～59歳		2		1			1			
60～69歳			1	1						
70～79歳										
80歳以上		1								
合計	29	31	1	16		1	6		1	
先週比	9	-36	1	4	-2		3			

注:小児科定点把握対象疾患の「20～29歳」は「20歳以上」と読み替える。
眼科定点把握対象疾患のうち、「70～79歳」は「70歳以上」と読み替える。

定点把握対象疾患 定点医療機関当たり報告数【保健所別】 2019年26週

	小児科										
	RS ウイルス 感染症	咽頭 結膜熱	A群溶血性 レンサ球菌 咽頭炎	感染性 胃腸炎	水痘	手足口病	伝染性 紅斑	突発性 発しん	ヘルパン ギーナ	流行性 耳下腺炎	川崎病
千代田		1.33	0.67	2.67		4.00			2.00	0.33	
中央区	0.50	1.50	6.50	11.50		13.00		1.00	1.00		
みなと	1.17	0.33	1.33	5.00	0.17	4.83	0.17	0.33	0.50		
新宿区	0.50	0.38	3.00	4.88	0.88	4.88		0.38	2.25		0.25
文京	0.25		2.00	1.75		4.75		0.25	1.00	0.25	
台東	0.50	1.25	3.00	11.25	0.75	6.25	1.00	1.00	3.00		
墨田区	0.20	0.20	0.20	2.80	0.40	4.00		0.60	0.80		
江東区	1.11	0.22	3.11	7.22	1.11	15.33		0.67	1.89	0.22	
品川区		0.38	1.25	6.50	0.38	3.50	0.25	0.38	1.75	0.13	
目黒区	0.40	0.20	4.40	5.00	0.20	10.80	0.60	0.60	1.40	0.20	
大田区	0.77	0.69	3.77	10.00	0.54	3.92	0.85	0.62	1.38	0.08	
世田谷		0.56	3.56	5.13	1.13	7.13	0.19	0.44	2.19	0.31	
渋谷区			1.25	5.50		2.75		0.25	0.25	0.25	
中野区	0.33	0.67	4.00	4.00		6.17	0.67	1.33	0.83		
杉並	0.27	0.36	1.64	6.27	0.36	3.00		0.55	0.55		0.09
池袋	1.25	0.50	0.75	2.50	0.25	1.25			2.25		
北区		0.29	0.71	4.57	0.71	5.00		0.29	0.14		
荒川区	1.75	2.25	2.25	9.25	1.25	4.25	2.25	0.50	0.75		
板橋区	0.20		1.90	4.70	1.60	4.70	0.20	0.30	1.50		
練馬区	0.15	0.62	2.54	3.46	1.77	6.31	0.31	0.54	1.62	0.08	0.08
足立	0.31	0.46	2.31	7.77	0.31	2.92	0.54	0.54	1.54	0.23	
葛飾区			1.13	7.25	0.25	6.75		0.88	1.00		
江戸川		0.25	3.00	5.58	0.50	6.33	0.58	0.50	3.17		
八王子市	0.55	0.73	3.91	10.45	0.82	3.55	0.18	1.00	1.18	0.36	
町田市	0.13	0.25	5.25	9.13	0.13	4.13	0.75	0.38	2.63	0.25	
西多摩		1.00	1.63	4.00		1.25	0.13	0.25	0.25	0.13	
南多摩	0.78	0.78	1.78	6.11	0.89	1.00	0.33	0.56	0.11	0.11	
多摩立川	0.54		1.38	2.46	0.38	2.46	0.85	0.31	0.85	0.15	
多摩府中	0.14	0.67	2.10	5.33	1.33	4.38	0.52	0.48	0.86	0.33	
多摩小平	0.64	2.14	4.57	6.36	1.07	8.50	0.64	0.64	1.71	0.43	
島しょ			8.00		1.00	1.00					
東京都	0.37	0.57	2.59	5.92	0.71	5.10	0.38	0.52	1.37	0.15	0.02

	小児科	インフルエンザ	眼科		基幹					
	不明 発しん症	インフル エンザ	急性出血 性結膜炎	流行性 角結膜炎	細菌性 髄膜炎	無菌性 髄膜炎	マイコ プラズマ 肺炎	クラミジア 肺炎	感染性 胃腸炎 (ロタウイルス)	インフル エンザ 入院
千代田							0.50			
中央区										
みなと		0.11					2.00			
新宿区		0.17								
文京										
台東	0.50	0.14								
墨田区		0.13					1.00			
江東区		0.14								
品川区	0.13									
目黒区										
大田区				2.00						
世田谷	0.19	0.13				0.50				
渋谷区		0.14								
中野区										
杉並	0.09	0.06		1.00						
池袋				2.00						
北区		0.18								
荒川区				1.00						
板橋区	0.10	0.27	0.50	1.00						
練馬区	0.08			0.50						
足立		0.50		0.50						
葛飾区	0.38	0.08								
江戸川	0.08									
八王子市		0.11		1.00						
町田市	0.25									
西多摩										
南多摩										
多摩立川										
多摩府中	0.57						0.67		0.33	
多摩小平	0.14			1.00						
島しょ										

東京都	0.11	0.08	0.03	0.42		0.04	0.24		0.04	
-----	------	------	------	------	--	------	------	--	------	--

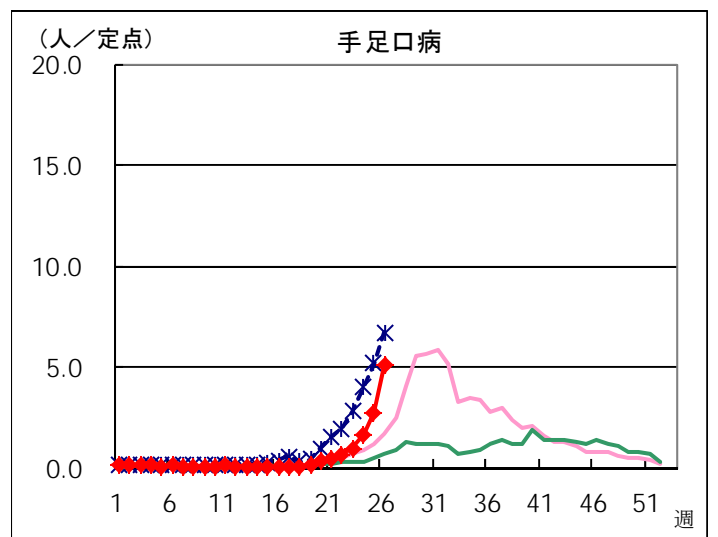
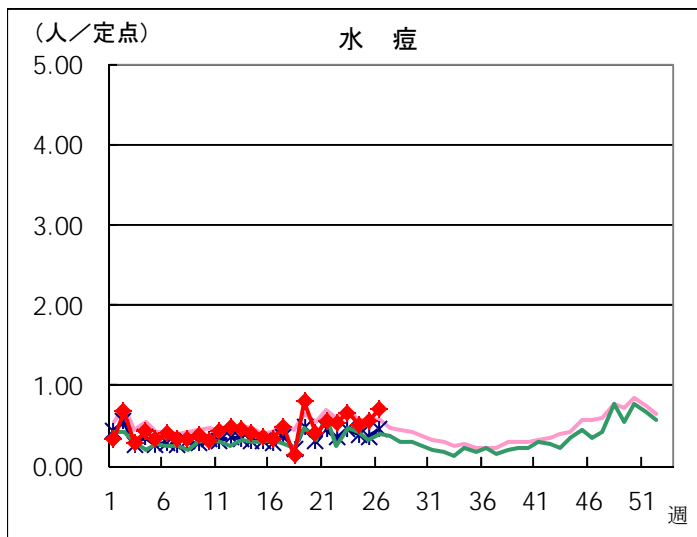
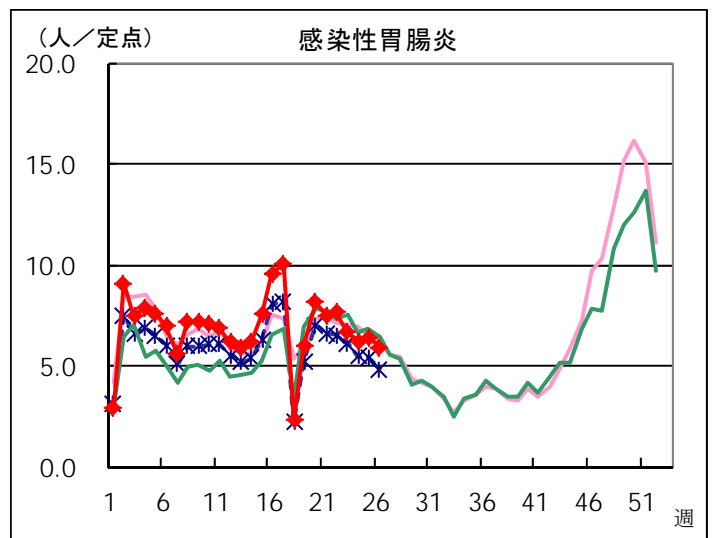
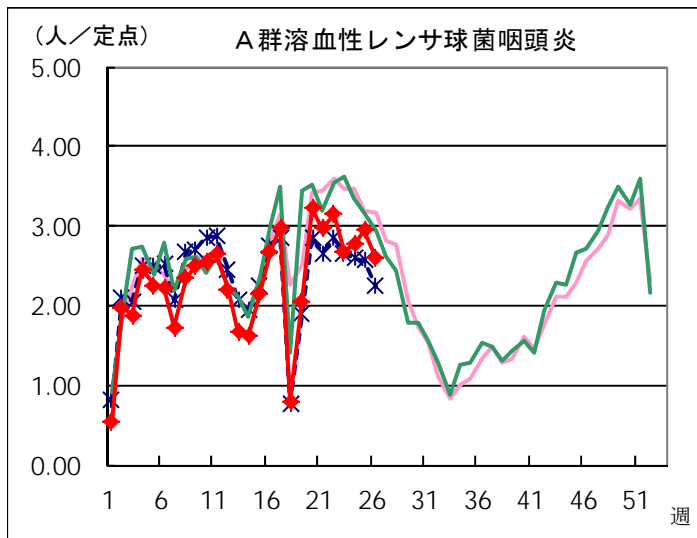
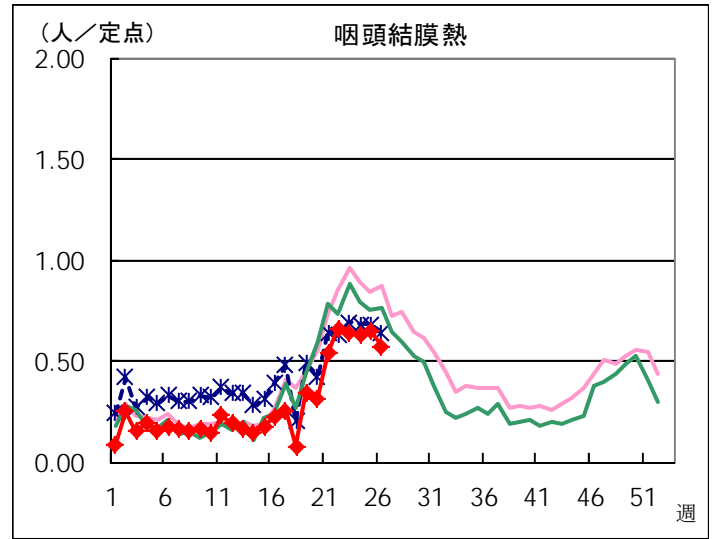
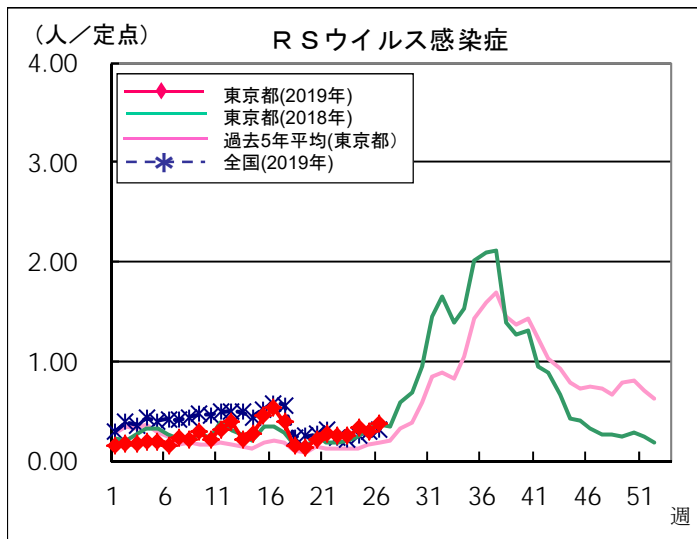
定点把握対象疾患 報告数【保健所別】 2019年26週

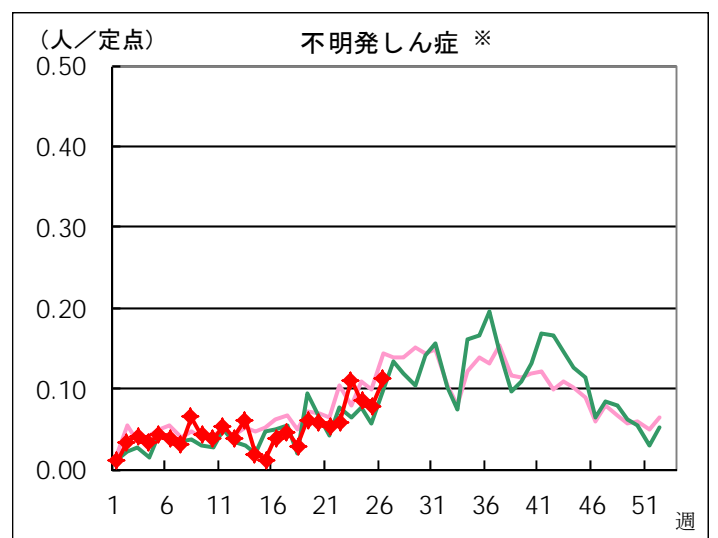
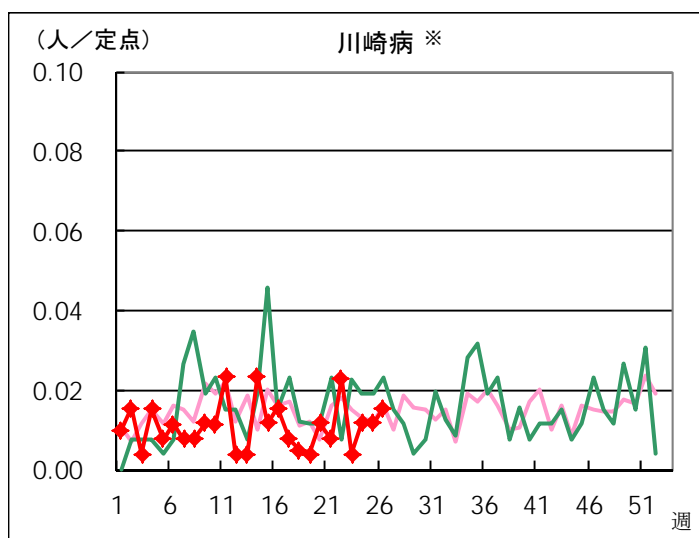
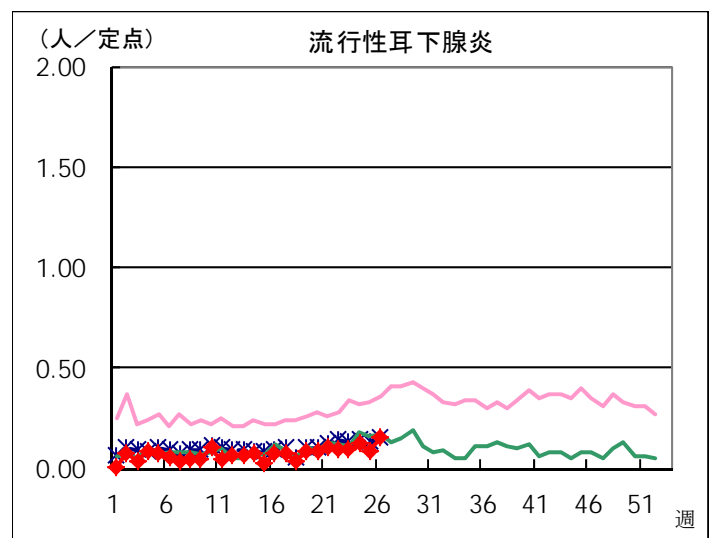
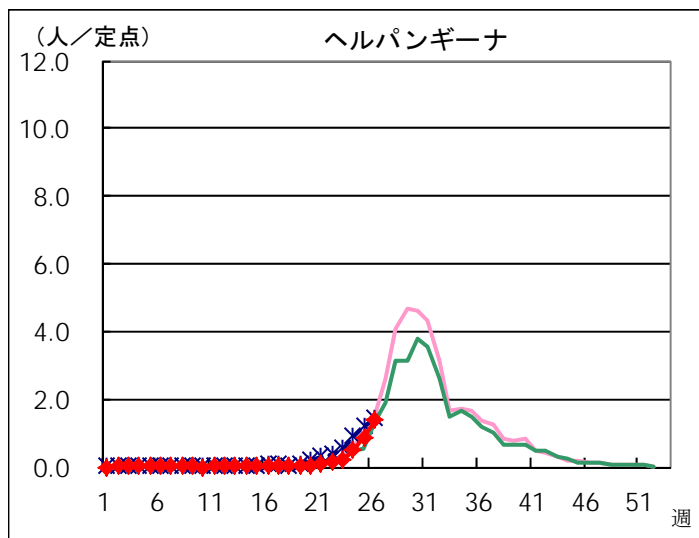
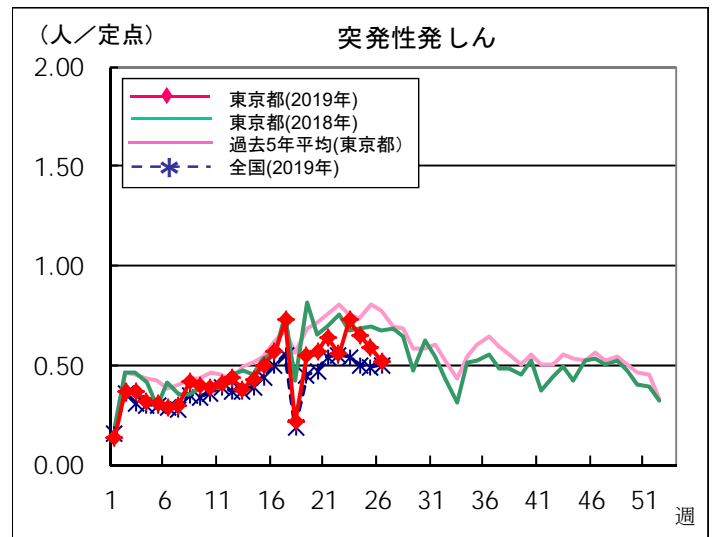
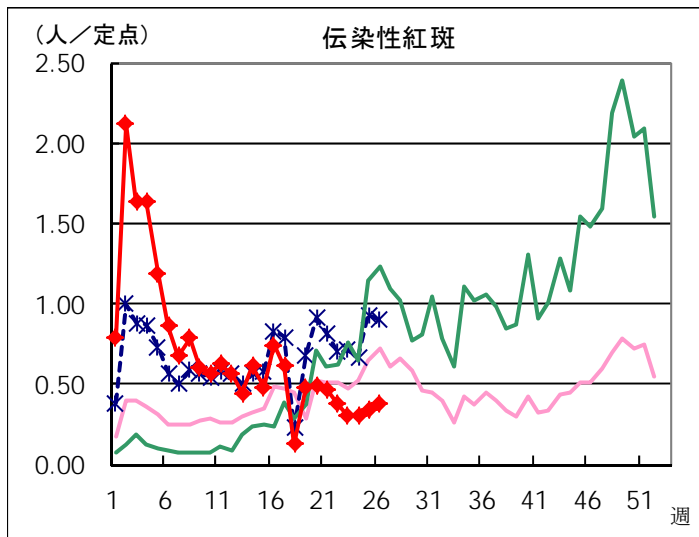
	小児科										
	RSウイルス 感染症	咽頭結膜熱	A群溶血性 レンサ球菌 咽頭炎	感染性 胃腸炎	水痘	手足口病	伝染性 紅斑	突発性 発しん	ヘルパン ギーナ	流行性 耳下腺炎	川崎病
千代田		4	2	8		12			6	1	
中央区	1	3	13	23		26		2	2		
みなと	7	2	8	30	1	29	1	2	3		
新宿区	4	3	24	39	7	39		3	18		2
文京	1		8	7		19		1	4	1	
台東	2	5	12	45	3	25	4	4	12		
墨田区	1	1	1	14	2	20		3	4		
江東区	10	2	28	65	10	138		6	17	2	
品川区		3	10	52	3	28	2	3	14	1	
目黒区	2	1	22	25	1	54	3	3	7	1	
大田区	10	9	49	130	7	51	11	8	18	1	
世田谷		9	57	82	18	114	3	7	35	5	
渋谷区			5	22		11		1	1	1	
中野区	2	4	24	24		37	4	8	5		
杉並	3	4	18	69	4	33		6	6		1
池袋	5	2	3	10	1	5			9		
北区		2	5	32	5	35		2	1		
荒川区	7	9	9	37	5	17	9	2	3		
板橋区	2		19	47	16	47	2	3	15		
練馬区	2	8	33	45	23	82	4	7	21	1	1
足立	4	6	30	101	4	38	7	7	20	3	
葛飾区			9	58	2	54		7	8		
江戸川		3	36	67	6	76	7	6	38		
八王子市	6	8	43	115	9	39	2	11	13	4	
町田市	1	2	42	73	1	33	6	3	21	2	
西多摩		8	13	32		10	1	2	2	1	
南多摩	7	7	16	55	8	9	3	5	1	1	
多摩立川	7		18	32	5	32	11	4	11	2	
多摩府中	3	14	44	112	28	92	11	10	18	7	
多摩小平	9	30	64	89	15	119	9	9	24	6	
島しょ			8		1	1					
東京都合計	96	149	673	1,540	185	1,325	100	135	357	40	4

	小児科	インフルエンザ	眼科		基幹					
	不明 発しん症	インフル エンザ	急性出血 性結膜炎	流行性 角結膜炎	細菌性 髄膜炎	無菌性 髄膜炎	マイコ プラズマ 肺炎	クラミジア 肺炎	感染性 胃腸炎 (ロタウイルス)	インフル エンザ 入院
千代田							1			
中央区										
みなと		1					2			
新宿区		2								
文京										
台東	2	1								
墨田区		1					1			
江東区		2								
品川区	1									
目黒区										
大田区				4						
世田谷	3	3				1				
渋谷区		1								
中野区										
杉並	1	1		1						
池袋				2						
北区		2								
荒川区				1						
板橋区	1	4	1	2						
練馬区	1			1						
足立		10		1						
葛飾区	3	1								
江戸川	1									
八王子市		2		2						
町田市	2									
西多摩										
南多摩										
多摩立川										
多摩府中	12						2		1	
多摩小平	2			2						
島しょ										
東京都合計	29	31	1	16		1	6		1	

定点把握対象疾患 定点医療機関当たり報告数(2019年26週 現在)

◆ 小児科定点

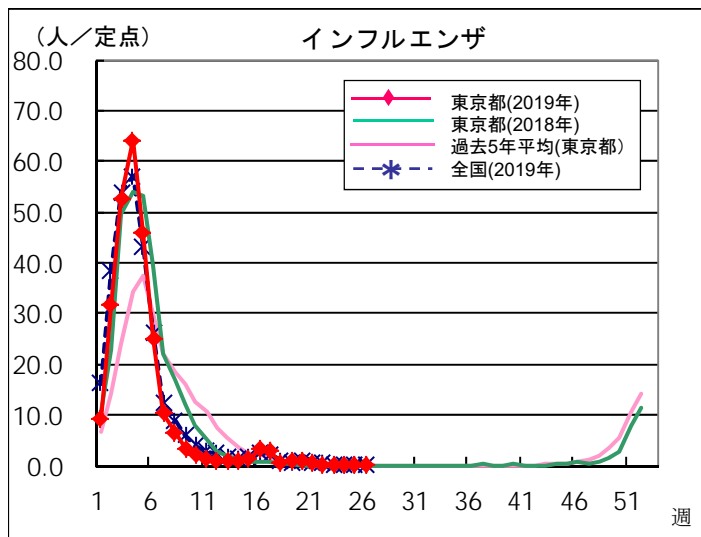




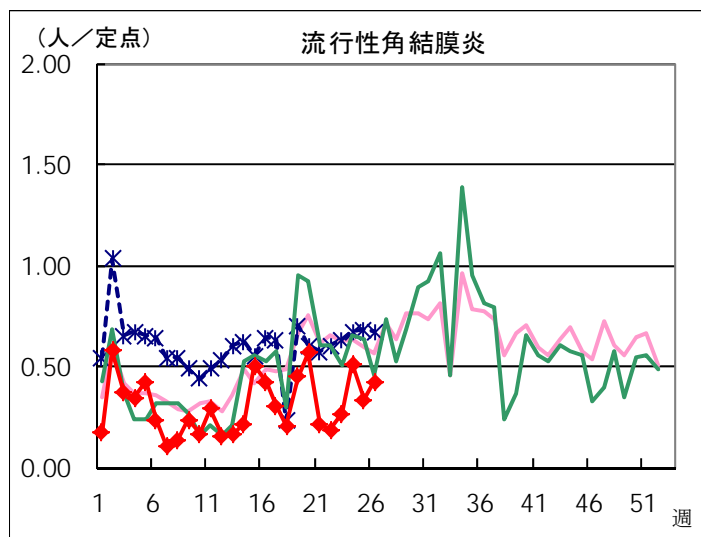
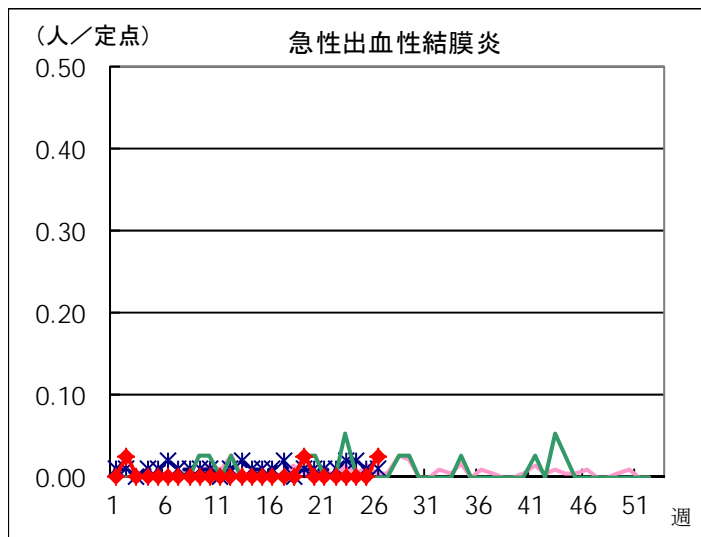
※ 東京都独自対象疾患

※ 東京都独自対象疾患

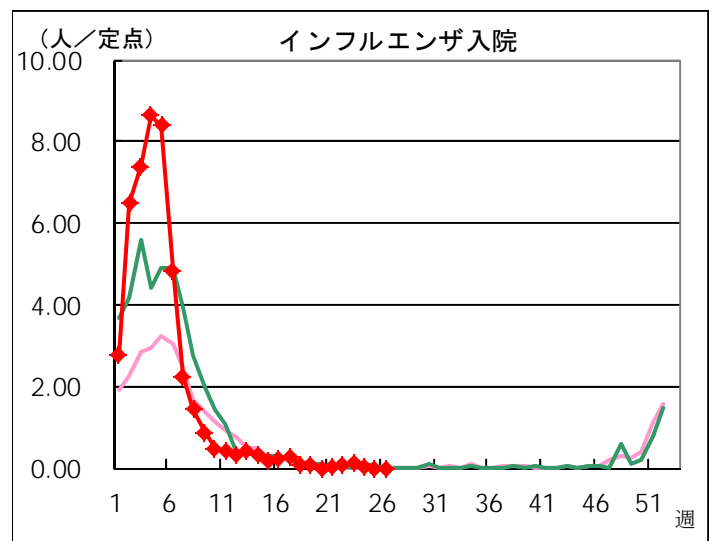
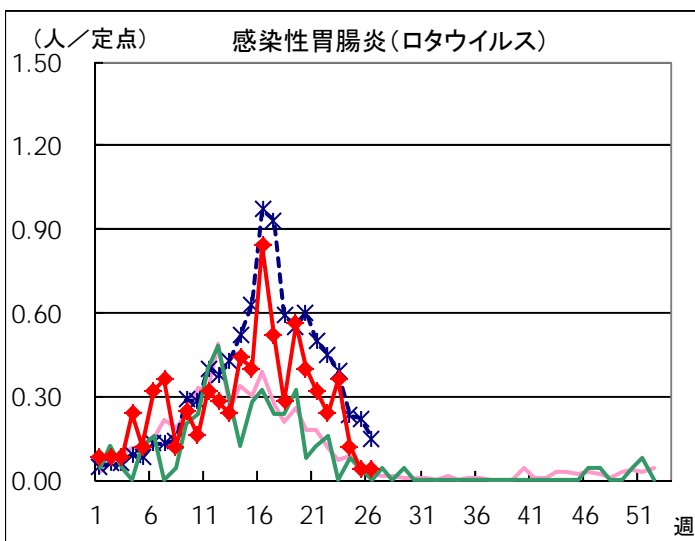
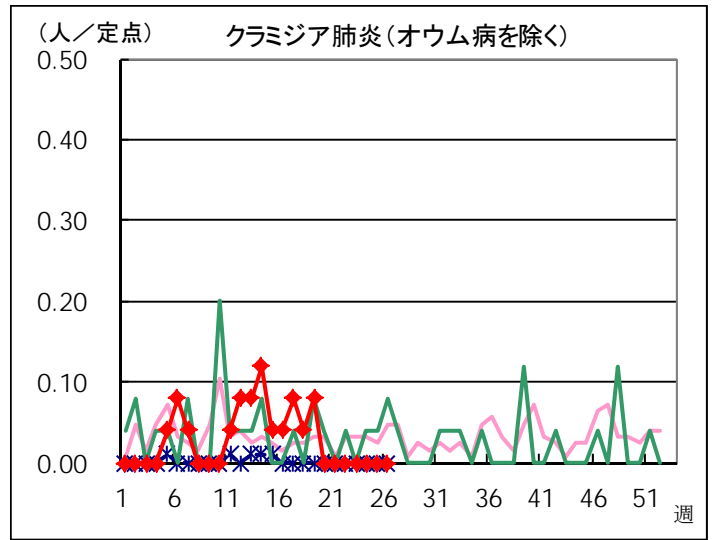
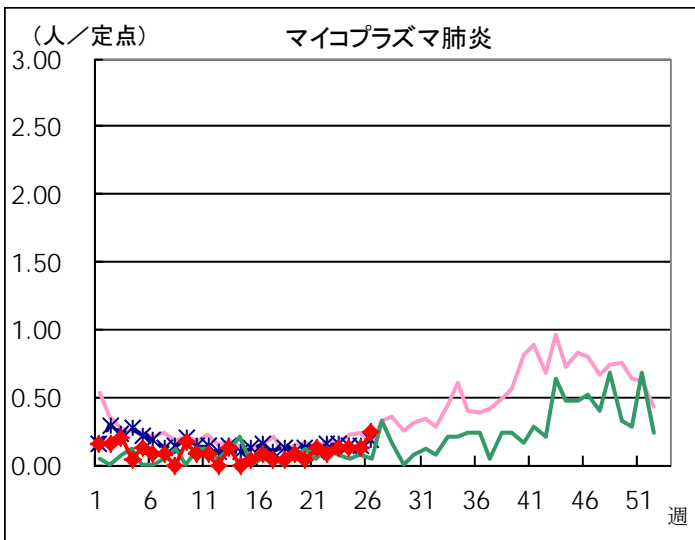
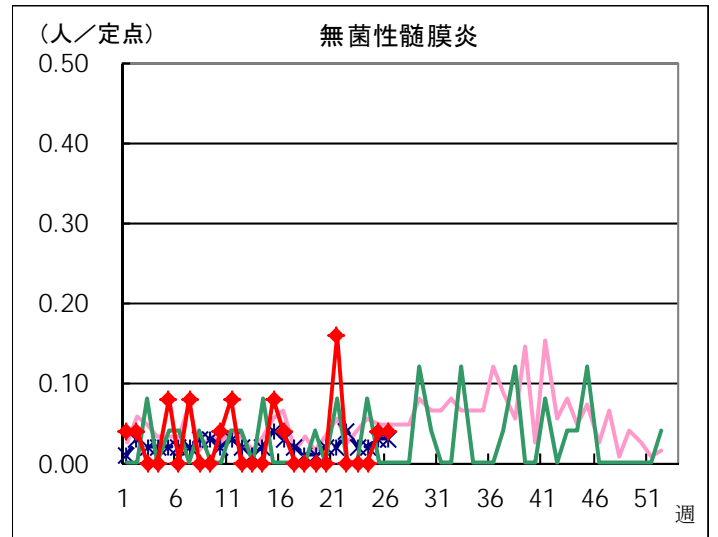
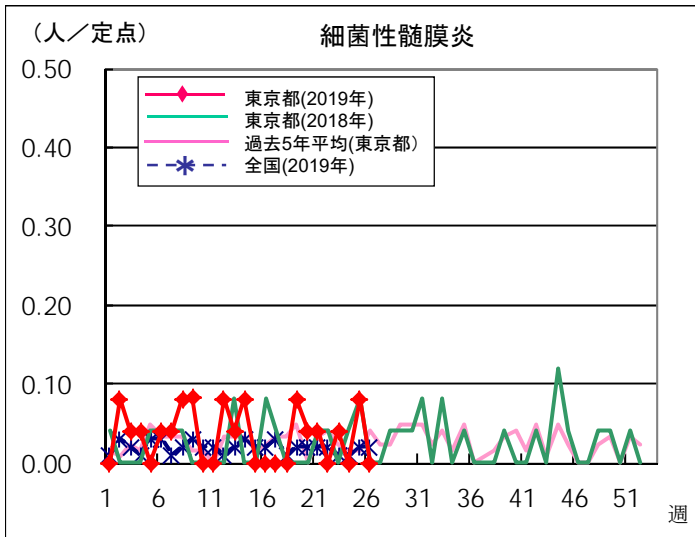
◆ インフルエンザ定点



◆ 眼科定点



◆ 基幹定点



定点医療機関から搬入された検体の検査情報

◇遺伝子検査法によるインフルエンザウイルスの亜型別検出件数

	AH1pdm09	AH3亜型	B型Victoria系統	B型Yamagata系統
2019年24週			2	
2018-2019年 シーズン累計*	154	273	41	2

* 2018-2019年シーズンの開始は第36週(2018年9月3日～)

病原体検出情報【週別】

検出病原体	2019年							
	17週	18週	19週	20週	21週	22週	23週	24週
アデノウイルス	2		1	1	4	2	4	
コクサッキーウイルスA群				1	2	1	2	
コクサッキーウイルスB群								
エコーウイルス				1				
エンテロウイルス71								
その他のエンテロウイルス	1							
ライノウイルス				4	2	3	1	
ヒトメタニューモウイルス								
単純ヘルペスウイルス								
水痘・帯状疱疹ウイルス	2						2	
ヒトヘルペスウイルス6型・7型	2		3	1	2	5	1	
EBウイルス	1				1	1		
サイトメガロウイルス								
ムンプスウイルス								
麻しんウイルス								
麻しんA型(ワクチンタイプ)					1			
風しんウイルス								
風しん1a型(ワクチンタイプ)								
ヒトパルボウイルスB19	1			2				
RSウイルス				1				
ノロウイルス					1			
ロタウイルス			1	1	4	2	1	
サポウイルス								
インフルエンザウイルスAH1pdm09	1			3				
インフルエンザウイルスAH3亜型	5		1					
インフルエンザウイルスB型Victoria系統	9		7	6	2	1	1	2
インフルエンザウイルスB型Yamagata系統								
その他のウイルス								
A群溶血性レンサ球菌T-1型	1			1				
A群溶血性レンサ球菌T-3型								
A群溶血性レンサ球菌T-4型								
A群溶血性レンサ球菌T-12型				2				
A群溶血性レンサ球菌T-25型								
A群溶血性レンサ球菌T-28型				1	1		1	
A群溶血性レンサ球菌T-B3264型	1			1		1		
A群溶血性レンサ球菌その他のT型					2			
A群溶血性レンサ球菌T型別不能								
百日咳菌								
肺炎マイコプラズマ								
肺炎クラミジア								
髄膜炎菌								
B群レンサ球菌								
肺炎球菌								
インフルエンザ菌								
黄色ブドウ球菌								
大腸菌								
その他の細菌								
その他の病原体								

病原体検出情報【臨床診断名別】

2019年17週～2019年24週

	RSウイルス感染症	咽頭結膜熱	A群溶血性レンサ球菌咽頭炎	感染性胃腸炎	水痘	手足口病	伝染性紅斑	突発性発疹	ヘルパンギーナ	流行性耳下腺炎	川崎病	不明発疹	インフルエンザ	インフルエンザ様疾患	急性出血性結膜炎	流行性角結膜炎	細菌性髄膜炎	無菌性髄膜炎	マイコプラズマ肺炎	クラミジア肺炎
搬入検体数	2	11	13	16	7	9	4	7	2	9	2	21	32	14		3		1		
アデノウイルス		7		1									1	3		2				
コクサッキーウイルスA群						5							1							
コクサッキーウイルスB群																				
エコーウイルス													1							
エンテロウイルス71																				
その他のエンテロウイルス													1							
ライノウイルス						1			1		1	6		1						
ヒトメタニューモウイルス																				
単純ヘルペスウイルス																				
水痘・帯状疱疹ウイルス					4															
ヒトヘルペスウイルス6型・7型		2						6					6							
EBウイルス										3										
サイトメガロウイルス																				
ムンプスウイルス																				
麻疹ウイルス																				
麻疹A型(ワクチンタイプ)													1							
風しんウイルス																				
風しん1a型(ワクチンタイプ)																				
ヒトバルボウイルスB19							1													
RSウイルス	1																			
ノロウイルス				1																
ロタウイルス				9																
サボウイルス																				
インフルエンザウイルスAH1pdm09														4						
インフルエンザウイルスAH3亜型														5	1					
インフルエンザウイルスB型Victoria系統														24	4					
インフルエンザウイルスB型Yamagata系統																				
その他のウイルス																				
A群溶血性レンサ球菌T-1型			2																	
A群溶血性レンサ球菌T-3型																				
A群溶血性レンサ球菌T-4型																				
A群溶血性レンサ球菌T-12型			2																	
A群溶血性レンサ球菌T-25型																				
A群溶血性レンサ球菌T-28型			3																	
A群溶血性レンサ球菌T-B3264型			3																	
A群溶血性レンサ球菌その他のT型			2																	
A群溶血性レンサ球菌T型別不能																				
百日咳菌																				
肺炎マイコプラズマ																				
肺炎クラミジア																				
髄膜炎菌																				
B群レンサ球菌																				
肺炎球菌																				
インフルエンザ菌																				
黄色ブドウ球菌																				
大腸菌																				
その他の細菌																				
その他の病原体																				