

INFECTIOUS DISEASES WEEKLY REPORT

TOKYO iDWR

東京都感染症情報センター

東京都感染症週報

2020年第16週
(4月13日～4月19日)

* 2020年4月22日現在の情報により作成しています。
最新のデータは「Web版感染症発生動向」をご覧ください。
<http://survey.tokyo-eiken.go.jp/>

令和2年(2020年)4月23日発行

編集・発行

東京都健康安全研究センター
健康危機管理情報課

電話：03-3363-3213(直通)
FAX：03-5332-7365
e-mail：www@tokyo-eiken.go.jp

定点把握対象疾患 報告数【年齢階級別】 2020年16週

	小児科										
	RS ウイルス 感染症	咽頭 結膜熱	A群溶血性 レンサ球菌 咽頭炎	感染性 胃腸炎	水痘	手足口病	伝染性 紅斑	突発性 発しん	ヘルパン ギーナ	流行性 耳下腺炎	川崎病
～5か月	1			4				1			1
6～11か月			1	22	5			17			1
1歳	1	6	6	31	3	2		37	1		1
2歳		2	16	21	4			13	1	1	1
3歳			21	22	2			1		5	1
4歳		2	23	19	4	1	1	1			
5歳			12	18	9	1	3	1		1	
6歳			10	15	10					1	
7歳			13	4	1						
8歳		1	6	14						2	
9歳			3	9	4						
10～14歳			11	24	3	1					
15～19歳			3	7		2					
20～29歳			11	47	2					1	
30～39歳											
40～49歳											
50～59歳											
60～69歳											
70～79歳											
80歳以上											
合計	2	11	136	257	47	7	4	71	2	11	5
先週比	-7	-12	-97	-154	9		-8	-26	-5	1	-1

注:小児科定点把握対象疾患の「20～29歳」は「20歳以上」と読み替える。
眼科定点把握対象疾患のうち、「70～79歳」は「70歳以上」と読み替える。

	小児科	インフルエンザ	眼科			基幹				
	不明 発しん症	インフル エンザ	急性出 血性結 膜炎	流行性角 結膜炎	細菌性 髄膜炎	無菌性 髄膜炎	マイコ プラズマ 肺炎	クラミジ ア肺炎	感染性 胃腸炎 (ロタウイルス)	インフル エンザ 入院
～5か月										
6～11か月	3									
1歳							1			
2歳	2									
3歳	1									
4歳										
5歳	1									
6歳										
7歳										
8歳										
9歳							1			
10～14歳										
15～19歳							1			
20～29歳										
30～39歳				4		1		1		
40～49歳										
50～59歳								1		
60～69歳										
70～79歳							1			
80歳以上					1		1			
合計	7			4	1	1	5	2		
先週比		-14		-1	1		-1	2		

注:小児科定点把握対象疾患の「20～29歳」は「20歳以上」と読み替える。
眼科定点把握対象疾患のうち、「70～79歳」は「70歳以上」と読み替える。

定点把握対象疾患 定点医療機関当たり報告数 【保健所別】 2020年16週

	小児科										
	RS ウイルス 感染症	咽頭 結膜熱	A群溶血性 レンサ球菌 咽頭炎	感染性 胃腸炎	水痘	手足口病	伝染性 紅斑	突発性 発しん	ヘルパン ギーナ	流行性 耳下腺炎	川崎病
千代田			0.67	0.33							
中央区				1.33	1.33						
みなと			1.00					0.17			
新宿区		0.29	0.43	0.86				0.14	0.14		0.14
文京			0.25	1.00	0.25			0.50			
台東			0.50	2.50	2.75			0.25			0.25
墨田区			0.20	0.60							
江東区			0.11	1.33	0.11			0.44		0.11	0.11
品川区			0.13	1.13	0.38			0.25			
目黒区					0.20			0.60	0.20		
大田区		0.31	0.77	1.77	0.15			0.08	0.54	0.15	0.08
世田谷			0.63	0.38	0.06				0.06	0.06	
渋谷区			0.75	1.50							
中野区			0.67	1.33	0.17			0.67			
杉並			0.14	1.57	0.14			0.29		0.14	
池袋			0.25		0.25						
北区			0.14	0.57	0.14			0.71		0.14	
荒川区				1.25	0.75			0.50			
板橋区			0.50	0.90				0.20			
練馬区			0.92	0.46				0.08	0.23	0.15	
足立	0.08		0.31	1.08		0.08		0.15			
葛飾区			0.25	0.50		0.13		0.63			
江戸川			0.50	1.08	0.08			0.25			
八王子市		0.09	1.55	2.00	0.18	0.09				0.09	
町田市			1.38	1.63			0.13	0.75		0.13	
西多摩			0.75	0.88	0.25			0.13		0.13	
南多摩		0.33	0.44	0.89	0.11	0.33		0.67			
多摩立川	0.07		0.14	1.57	0.29			0.21			
多摩府中			0.37	0.74	0.21			0.26			0.05
多摩小平		0.07	0.93	0.93	0.14	0.07		0.07			
島しょ											
東京都	0.01	0.04	0.53	1.01	0.18	0.03	0.02	0.28	0.01	0.04	0.02

	小児科	インフルエンザ	眼科		基幹					
	不明 発しん症	インフル エンザ	急性出血 性結膜炎	流行性 角結膜炎	細菌性 髄膜炎	無菌性 髄膜炎	マイコ プラズマ 肺炎	クラミジア 肺炎	感染性 胃腸炎 (ロタウイルス)	インフル エンザ 入院
千代田										
中央区										
みなと							1.00	1.00		
新宿区	0.14						0.50			
文京										
台東										
墨田区					1.00					
江東区	0.11									
品川区										
目黒区										
大田区										
世田谷	0.06									
渋谷区										
中野区										
杉並										
池袋				1.00						
北区										
荒川区										
板橋区							1.00			
練馬区										
足立				0.50						
葛飾区						1.00				
江戸川										
八王子市				1.00						
町田市										
西多摩										
南多摩										
多摩立川										
多摩府中	0.16						1.00	0.50		
多摩小平	0.07									
島しょ										

東京都	0.03			0.11	0.04	0.04	0.21	0.08		
-----	------	--	--	------	------	------	------	------	--	--

定点把握対象疾患 報告数【保健所別】 2020年16週

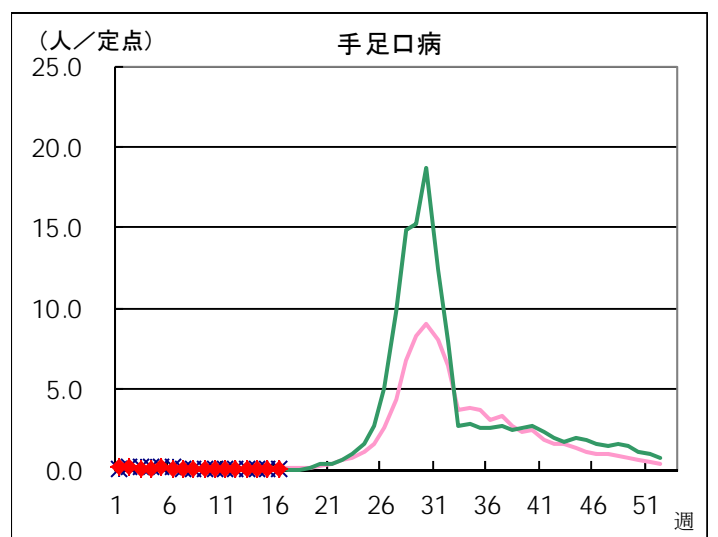
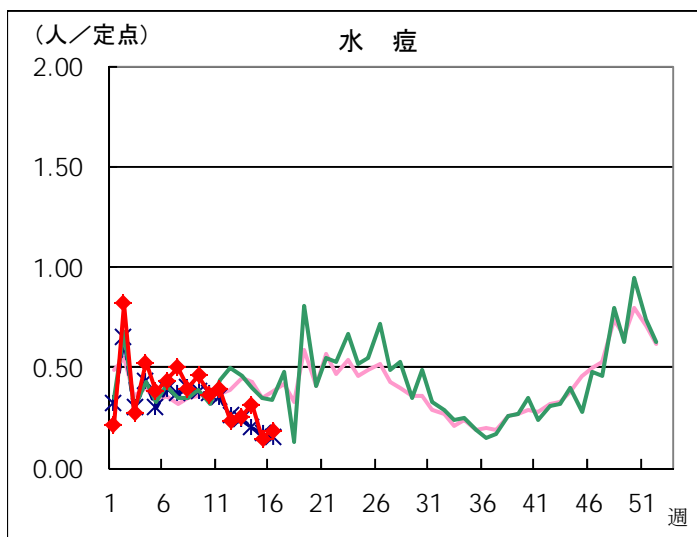
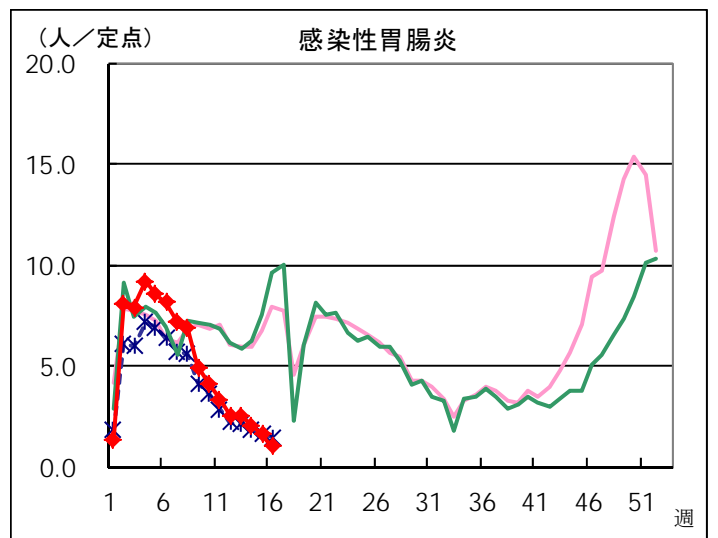
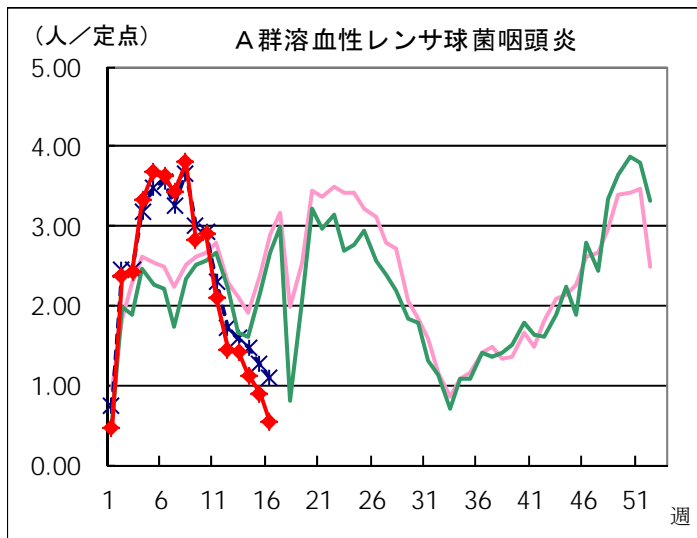
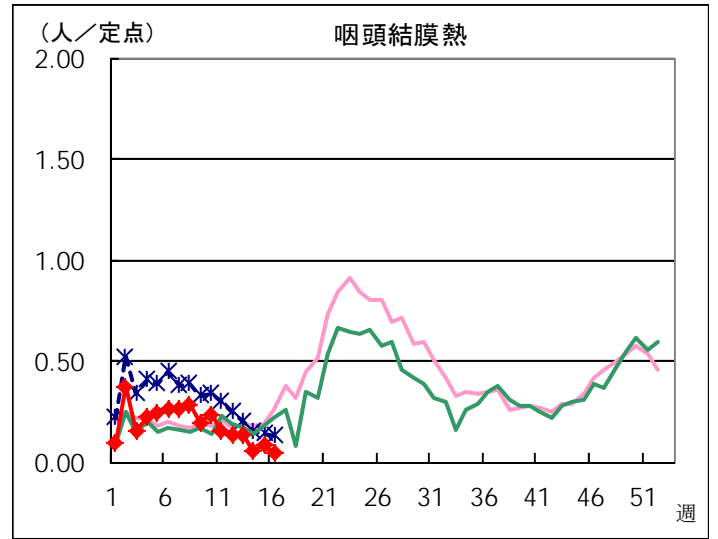
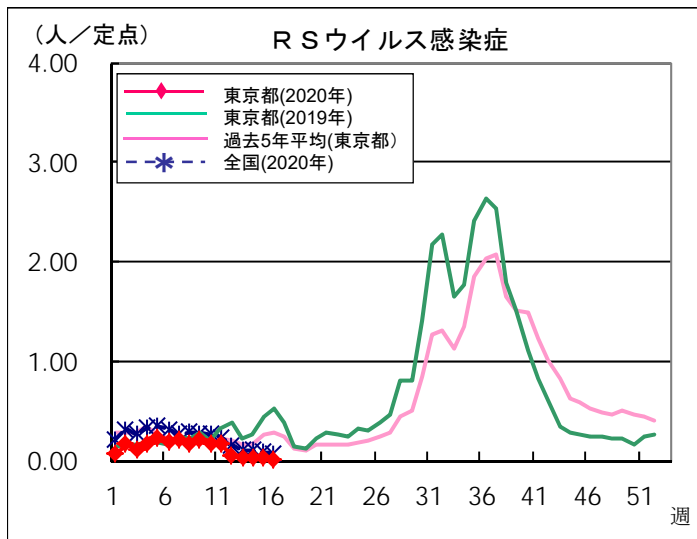
	小児科										
	RSウイルス 感染症	咽頭結膜熱	A群溶血性 レンサ球菌 咽頭炎	感染性 胃腸炎	水痘	手足口病	伝染性 紅斑	突発性 発しん	ヘルパン ギーナ	流行性 耳下腺炎	川崎病
千代田			2	1							
中央区				4	4						
みなと			6					1			
新宿区		2	3	6			1	1			1
文京			1	4	1			2			
台東			2	10	11			1			1
墨田区			1	3							
江東区			1	12	1			4		1	1
品川区			1	9	3			2			
目黒区					1			3	1		
大田区		4	10	23	2		1	7		2	1
世田谷			10	6	1				1	1	
渋谷区			3	6							
中野区			4	8	1			4			
杉並			1	11	1			2		1	
池袋			1		1						
北区			1	4	1			5		1	
荒川区				5	3			2			
板橋区			5	9				2			
練馬区			12	6			1	3		2	
足立	1		4	14		1		2			
葛飾区			2	4		1		5			
江戸川			6	13	1			3			
八王子市		1	17	22	2	1				1	
町田市			11	13			1	6		1	
西多摩			6	7	2			1		1	
南多摩		3	4	8	1	3		6			
多摩立川	1		2	22	4			3			
多摩府中			7	14	4			5			1
多摩小平		1	13	13	2	1		1			
島しょ											
東京都合計	2	11	136	257	47	7	4	71	2	11	5

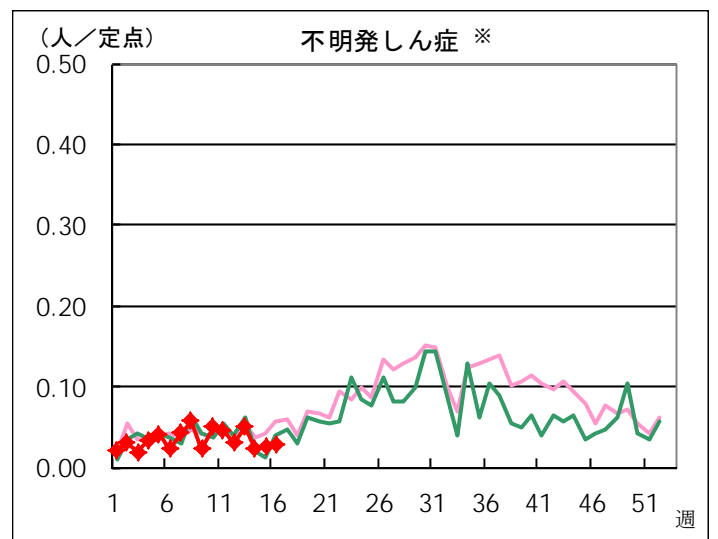
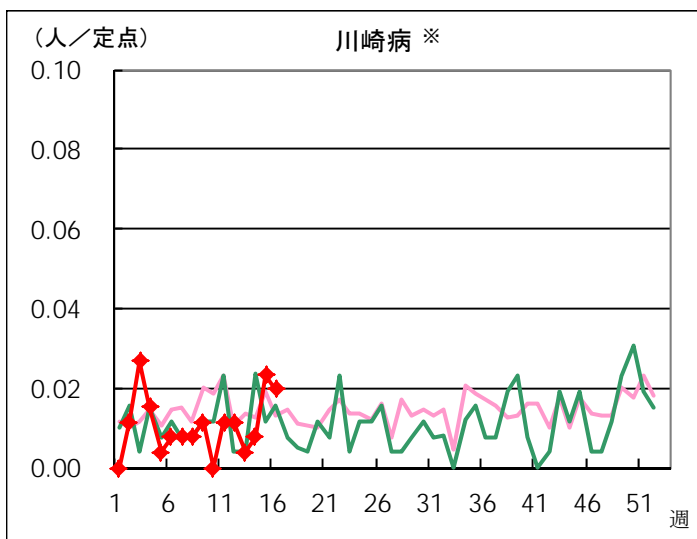
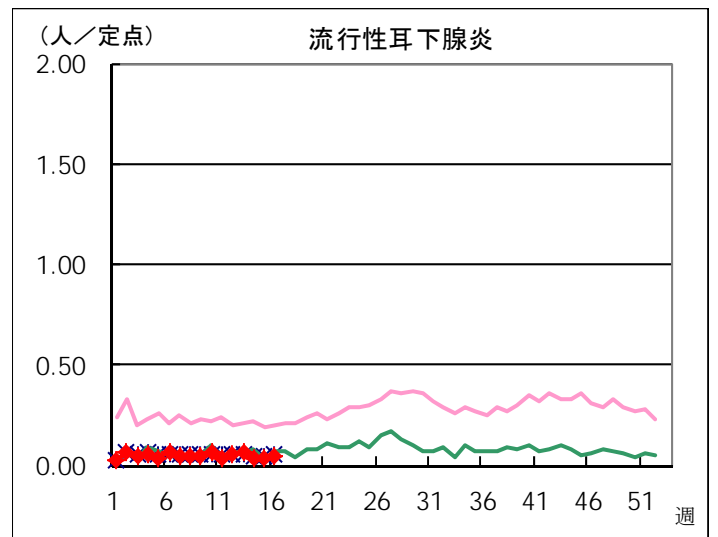
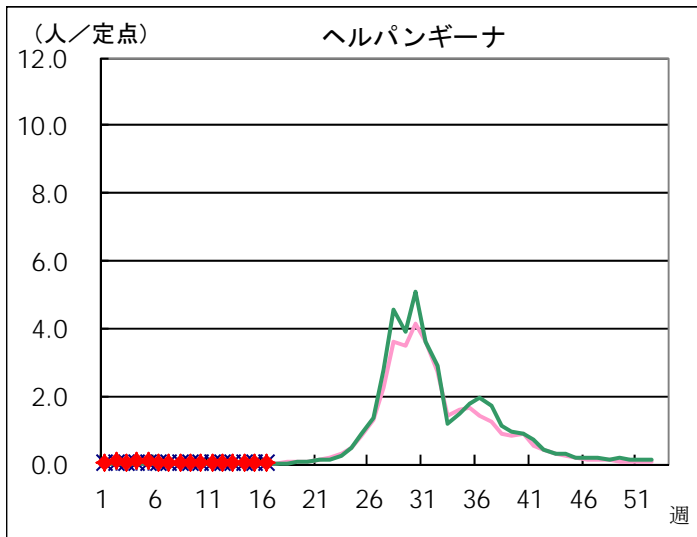
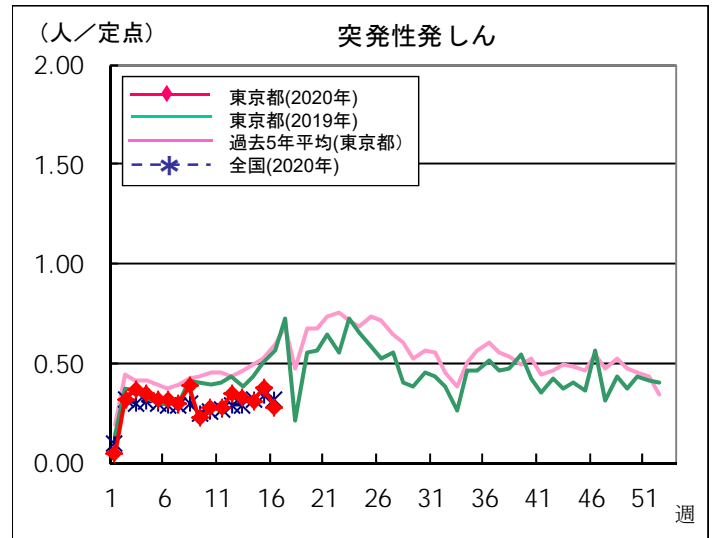
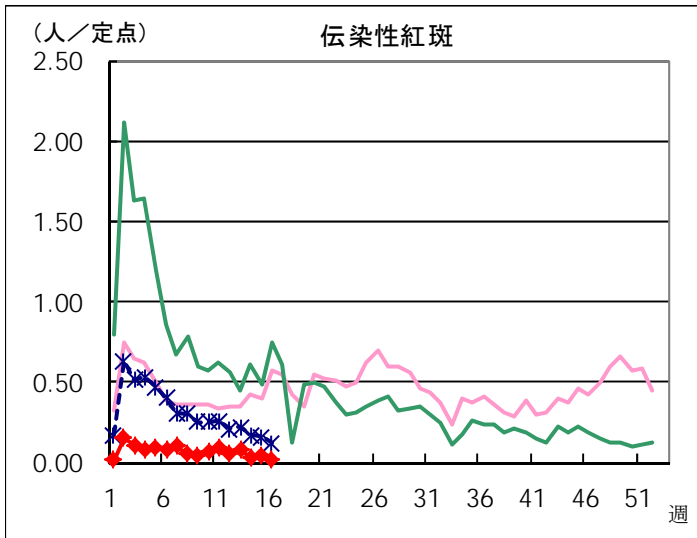
	小児科	インフルエンザ	眼科		基幹					
	不明 発しん症	インフル エンザ	急性出血 性結膜炎	流行性 角結膜炎	細菌性 髄膜炎	無菌性 髄膜炎	マイコ プラズマ 肺炎	クラミジア 肺炎	感染性 胃腸炎 (ロタウイルス)	インフル エンザ 入院
千代田										
中央区										
みなと							1	1		
新宿区	1						1			
文京										
台東										
墨田区					1					
江東区	1									
品川区										
目黒区										
大田区										
世田谷	1									
渋谷区										
中野区										
杉並										
池袋				1						
北区										
荒川区										
板橋区							1			
練馬区										
足立				1						
葛飾区						1				
江戸川										
八王子市				2						
町田市										
西多摩										
南多摩										
多摩立川										
多摩府中	3						2	1		
多摩小平	1									
島しょ										

東京都合計	7			4	1	1	5	2		
-------	---	--	--	---	---	---	---	---	--	--

定点把握対象疾患 定点医療機関当たり報告数(2020年16週 現在)

◆ 小児科定点

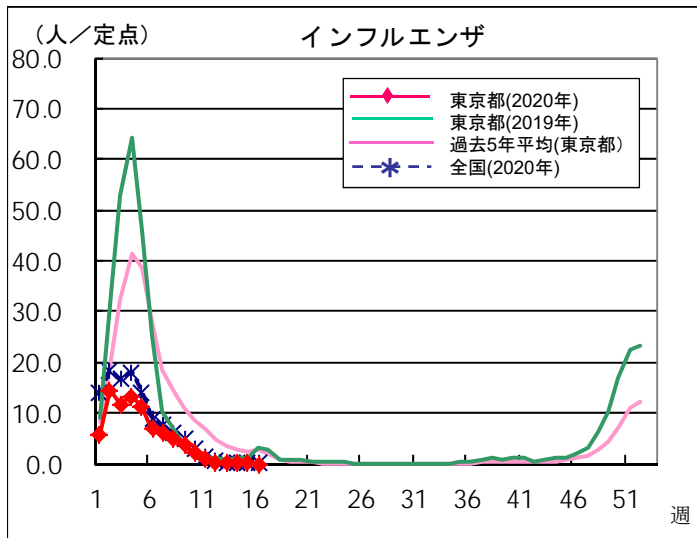




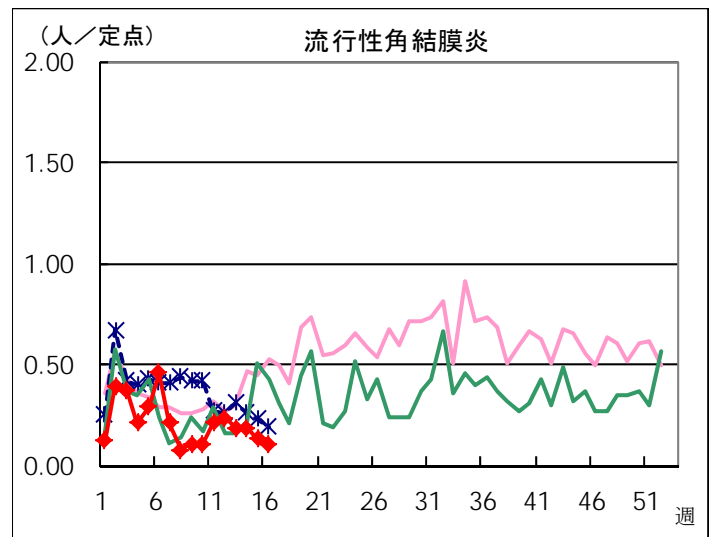
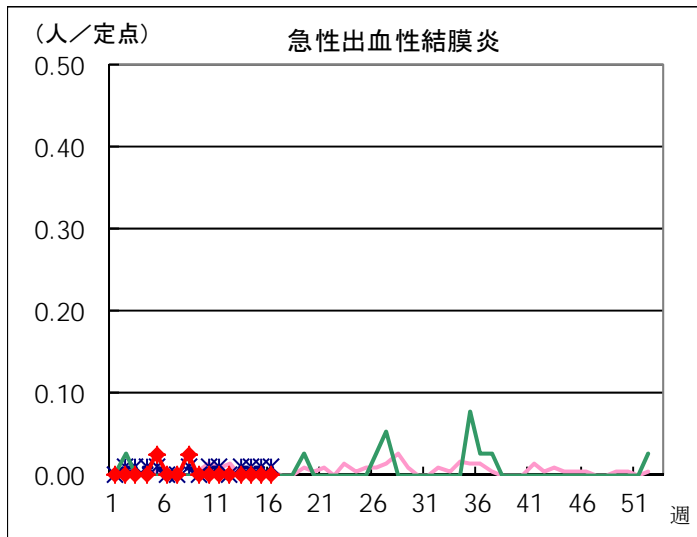
※ 東京都独自対象疾患

※ 東京都独自対象疾患

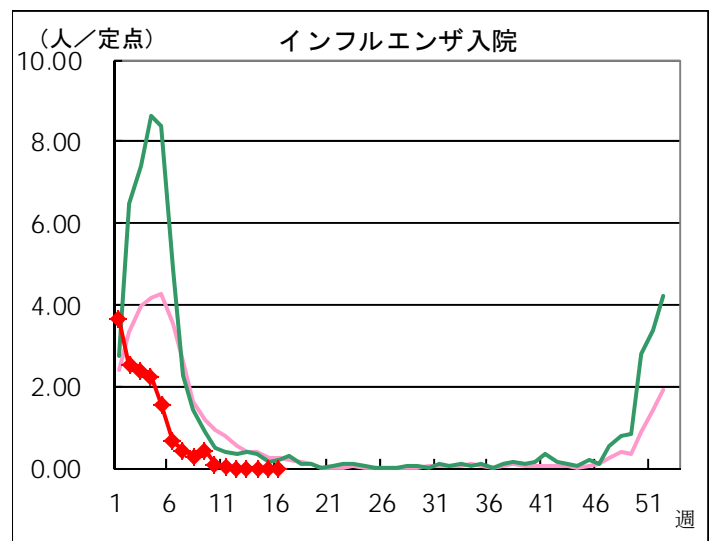
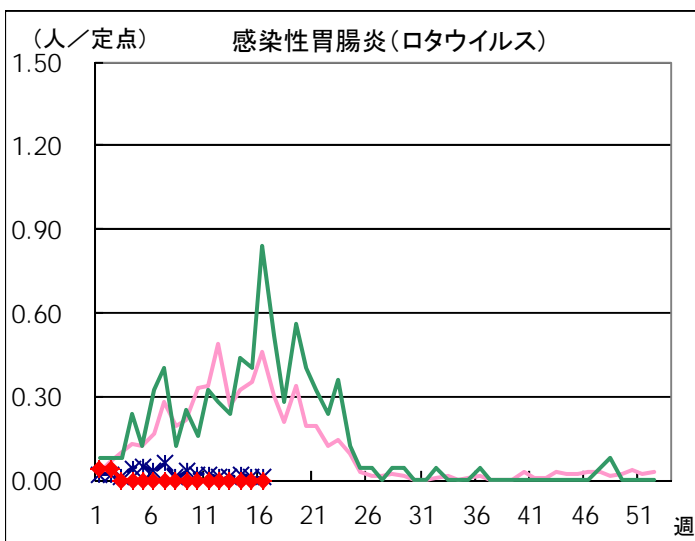
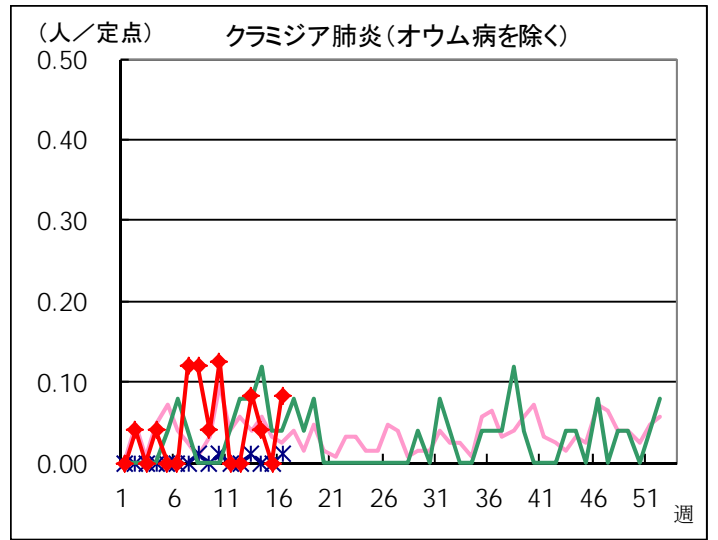
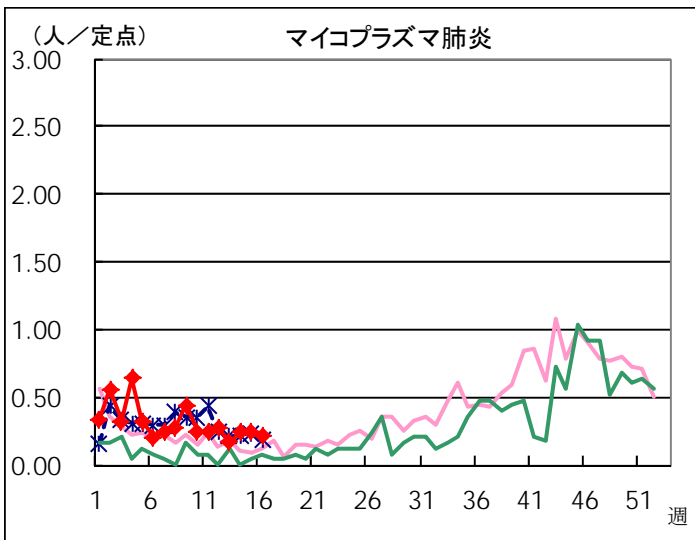
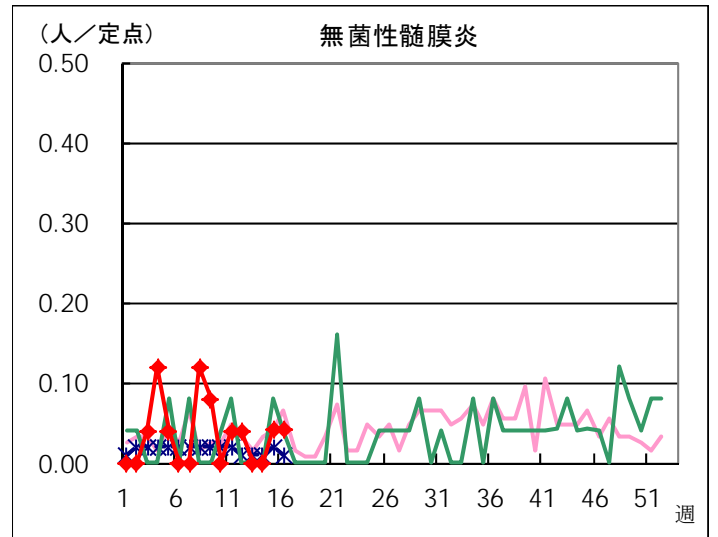
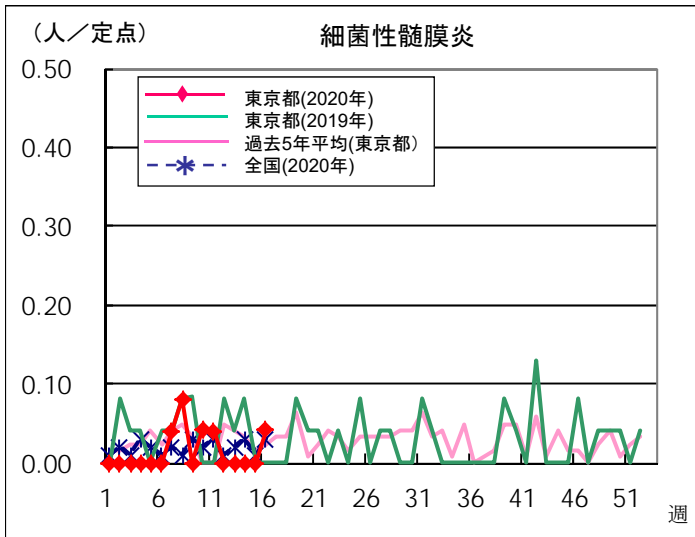
◆ インフルエンザ定点



◆ 眼科定点



◆ 基幹定点



定点医療機関から搬入された検体の検査情報

◇病原体検出状況(インフルエンザウイルスを除く)

採取日	臨床診断名	年齢	検査試料	検出病原体
2/7	A群溶血性レンサ球菌咽頭炎	5	咽頭拭い液	A群溶血性レンサ球菌T-25型
2/9	A群溶血性レンサ球菌咽頭炎	8	咽頭拭い液	A群溶血性レンサ球菌T-1型
3/15	A群溶血性レンサ球菌咽頭炎	5	咽頭拭い液	A群溶血性レンサ球菌T-1型
3/18	A群溶血性レンサ球菌咽頭炎	3	咽頭拭い液	A群溶血性レンサ球菌T-1型
3/23	A群溶血性レンサ球菌咽頭炎	3	咽頭拭い液	A群溶血性レンサ球菌T-1型
3/25	A群溶血性レンサ球菌咽頭炎	5	咽頭拭い液	A群溶血性レンサ球菌T-28型
3/30	A群溶血性レンサ球菌咽頭炎	5	咽頭拭い液	A群溶血性レンサ球菌T-4型

◇遺伝子検査法によるインフルエンザウイルスの亜型別検出件数

13週はインフルエンザウイルスが検出されませんでした。

	AH1pdm09	AH3亜型	B型Victoria系統	B型Yamagata系統
2020年13週				
2019-2020年 シーズン累計*	343	7	44	

* 2019-2020年シーズンの開始は第36週(2019年9月2日～)

病原体検出情報【週別】

検出病原体	2020年							
	07週	08週	09週	10週	11週	12週	13週	14週
アデノウイルス	1	1			1			
コクサッキーウイルスA群								
コクサッキーウイルスB群								
エコーウイルス								
エンテロウイルス71								
その他のエンテロウイルス								
ライノウイルス	1							
ヒトメタニューモウイルス								
単純ヘルペスウイルス								
水痘・帯状疱疹ウイルス						1	1	
ヒトヘルペスウイルス6型・7型	1	1			1			
EBウイルス								
サイトメガロウイルス								
ムンプスウイルス								
麻疹ウイルス								
麻疹A型(ワクチンタイプ)								
風疹ウイルス								
風疹1a型(ワクチンタイプ)								
ヒトパルボウイルスB19		1						
RSウイルス					1			
ノロウイルス	1	3						
ロタウイルス								
サポウイルス								
インフルエンザウイルスAH1pdm09	10	5						
インフルエンザウイルスAH3亜型	1	1						
インフルエンザウイルスB型Victoria系統	8	11						
インフルエンザウイルスB型Yamagata系統								
その他のウイルス								
A群溶血性レンサ球菌T-1型		2	5					4
A群溶血性レンサ球菌T-3型								
A群溶血性レンサ球菌T-4型								1
A群溶血性レンサ球菌T-12型								
A群溶血性レンサ球菌T-25型		1	2					1
A群溶血性レンサ球菌T-28型		2	1	1				1
A群溶血性レンサ球菌T-B3264型			1					
A群溶血性レンサ球菌その他のT型			1					
A群溶血性レンサ球菌T型別不能			1					
百日咳菌								
肺炎マイコプラズマ	2		1	1				
肺炎クラミジア								
髄膜炎菌								
B群レンサ球菌								
肺炎球菌								
インフルエンザ菌								
黄色ブドウ球菌								
大腸菌								
その他の細菌								
その他の病原体								

病原体検出情報【臨床診断名別】

2020年07週～2020年14週

	RSウイルス感染症	咽頭結膜熱	A群溶血性レンサ球菌咽頭炎	感染性胃腸炎	水痘	手足口病	伝染性紅斑	突発性発疹	ヘルパンギーナ	流行性耳下腺炎	川崎病	不明発疹	インフルエンザ	インフルエンザ様疾患	急性出血性結膜炎	流行性角結膜炎	細菌性髄膜炎	無菌性髄膜炎	マイコプラズマ肺炎	クラミジア肺炎
搬入検体数	1	2	24	6	4	1	2	5		4		10	35	7		1		2	4	
アデノウイルス		2														1				
コクサッキーウイルスA群																				
コクサッキーウイルスB群																				
エコーウイルス																				
エンテロウイルス71																				
その他のエンテロウイルス																				
ライノウイルス													1							
ヒトメタニューモウイルス																				
単純ヘルペスウイルス																				
水痘・帯状疱疹ウイルス					2															
ヒトヘルペスウイルス6型・7型								2												
EBウイルス																				
サイトメガロウイルス																				
ムンプスウイルス																				
麻疹ウイルス																				
麻疹A型(ワクチンタイプ)																				
風しんウイルス																				
風しん1a型(ワクチンタイプ)																				
ヒトバルボウイルスB19								1												
RSウイルス	1																			
ノロウイルス				4																
ロタウイルス																				
サボウイルス																				
インフルエンザウイルスAH1pdm09													15							
インフルエンザウイルスAH3亜型													2							
インフルエンザウイルスB型Victoria系統													18	1						
インフルエンザウイルスB型Yamagata系統																				
その他のウイルス																				
A群溶血性レンサ球菌T-1型			11																	
A群溶血性レンサ球菌T-3型																				
A群溶血性レンサ球菌T-4型			1																	
A群溶血性レンサ球菌T-12型																				
A群溶血性レンサ球菌T-25型			4																	
A群溶血性レンサ球菌T-28型			5																	
A群溶血性レンサ球菌T-B3264型			1																	
A群溶血性レンサ球菌その他のT型			1																	
A群溶血性レンサ球菌T型別不能			1																	
百日咳菌																				
肺炎マイコプラズマ																			4	
肺炎クラミジア																				
髄膜炎菌																				
B群レンサ球菌																				
肺炎球菌																				
インフルエンザ菌																				
黄色ブドウ球菌																				
大腸菌																				
その他の細菌																				
その他の病原体																				