

INFECTIOUS DISEASES WEEKLY REPORT

TOKYO IDWR

東京都感染症情報センター

東京都感染症週報

2020年第23週
(6月1日～6月7日)

* 2020年6月10日現在の情報により作成しています。
最新のデータは「Web版感染症発生動向」をご覧ください。
<http://survey.tokyo-eiken.go.jp/>

令和2年(2020年)6月11日発行

編集・発行

東京都健康安全研究センター
健康危機管理情報課

電話：03-3363-3213(直通)
FAX：03-5332-7365
e-mail：www@tokyo-eiken.go.jp

全数把握対象疾患 報告数（一類～四類・指定） 2020年23週

分類	対象疾患	東京都(保健所受理週)					全国(診断週)	
		20週	21週	22週	23週	年累計	23週	年累計
一類	エボラ出血熱							
	クリミア・コンゴ出血熱							
	痘そう							
	南米出血熱							
	ペスト							
	マールブルグ病							
	ラッサ熱							
二類	急性灰白髄炎							
	結核	46	35	38	55	1,055	311	7,252
	ジフテリア							
	重症急性呼吸器症候群 ^{*1}							
	中東呼吸器症候群 ^{*2}							
	鳥インフルエンザ(H5N1)							
	鳥インフルエンザ(H7N9)							
指定	新型コロナウイルス感染症 ^{*3}	79	51	110	146	5,516		
三類	コレラ							
	細菌性赤痢					9		52
	腸管出血性大腸菌感染症	1	2	2		45	39	477
	腸チフス					1		16
	パラチフス					1		7
四類	E型肝炎	2		1	2	62	9	228
	ウエストナイル熱							
	A型肝炎					15	3	66
	エキノкокクス症							7
	黄熱							
	オウム病							4
	オムスク出血熱							
	回帰熱						1	1
	キャサナル森林病							
	Q熱							
	狂犬病							1
	コクシジオイデス症					1		2
	サル痘							
	ジカウイルス感染症							1
	重症熱性血小板減少症候群 ^{*4}						1	22
	腎症候性出血熱							
	西部ウマ脳炎							
	ダニ媒介脳炎							
	炭疽							
	チクングニア熱							3
つつが虫病					5	6	86	
デング熱					12		40	
東部ウマ脳炎								
鳥インフルエンザ(H5N1及びH7N9を除く)								

*1 病原体がベータコロナウイルス属SARSコロナウイルスであるものに限る。

*2 病原体がベータコロナウイルス属MERSコロナウイルスであるものに限る。

*3 病原体がベータコロナウイルス属新型コロナウイルスであるものに限る。2020年2月1日より新たに追加指定された。

*4 病原体がフレボウイルス属SFTSウイルスであるものに限る。

分類	対象疾患	東京都(保健所受理週)					全国(診断週)	
		20週	21週	22週	23週	年累計	23週	年累計
四 類	ニパウイルス感染症							
	日本紅斑熱						9	70
	日本脳炎							1
	ハンタウイルス肺症候群							
	Bウイルス病							
	鼻疽							
	ブルセラ症							1
	ベネズエラウマ脳炎							
	ヘンドラウイルス感染症							
	発しんチフス							
	ボツリヌス症							
	マラリア					5		12
	野兎病							
	ライム病						1	3
	リッサウイルス感染症							
	リフトバレー熱							
類鼻疽								
レジオネラ症			3	4	33	26	569	
レプトスピラ症							1	
ロッキー山紅斑熱								

2020/6/10集計

(全数把握対象疾患のコメント:一類～五類・指定)

〈二類感染症〉

結核 55件 患者および死亡後診断 36件(肺結核 24件、その他の結核 12件)、無症状病原体保有者 18件、疑似症 1件、年齢は10歳未満 4件(うち5歳未満 2件)、20代 2件、30代 3件、40代 10件、50代 6件、60代 9件、70代 8件、80代 9件、90歳以上 4件、推定感染地は国内 43件、中国 1件、国内又はミャンマー 1件、国内又はフィリピン 1件、不明 9件であった。

〈指定感染症〉

新型コロナウイルス感染症 146件 患者 106件、無症状病原体保有者 40件、年齢は10歳未満 2件、10代 3件、20代 48件、30代 35件、40代 19件、50代 16件、60代 6件、70代 9件、80代 7件、90歳以上 1件、推定感染地は国内 106件、ブラジル 4件、フィリピン 2件、ドイツ 1件、国内又は南スーダン 1件、不明 32件、推定感染経路は飛沫・飛沫核感染 2件、接触感染 16件、飛沫・飛沫核感染又は接触感染 54件、不明 74件であった。

〈三類感染症〉

報告なし。

〈四類感染症〉

E型肝炎 2件 患者 2件、年齢は60代 1件、70代 1件、推定感染地は国内 2件、推定感染経路は経口感染 1件、不明 1件であった。

レジオネラ症 4件 病型は肺炎型 3件、ポンティアック熱型 1件、年齢は50代 1件、60代 2件、70代 1件、推定感染地は国内 3件、不明 1件、推定感染経路はすべて不明であった。

〈五類感染症〉

アメーバ赤痢 1件 病型は腸管、年齢は30代、推定感染地は国内、推定感染経路は同性間性的接触であった。

急性脳炎 1件 病原体不明、年齢は5歳未満、推定感染地は国内、推定感染経路は不明であった。

全数把握対象疾患 報告数（五類） 2020年23週

分類	対象疾患	東京都(保健所受理週)					全国(診断週)	
		20週	21週	22週	23週	年累計	23週	年累計
五 類 (全 数 届 出)	アメーバ赤痢		2	1	1	50	3	252
	ウイルス性肝炎（A型・E型を除く）		3	2		29	3	113
	カルバペネム耐性腸内細菌科細菌感染症	1	1	2		43	21	651
	急性弛緩性麻痺(急性灰白髄炎を除く) *1					1		14
	急性脳炎 *2		1		1	19	5	291
	クリプトスポリジウム症							2
	クロイツフェルト・ヤコブ病	1	1			6	2	59
	劇症型溶血性レンサ球菌感染症	1	1	2	3	44	12	361
	後天性免疫不全症候群	7	9	7	4	150	9	425
	ジアルジア症					3		13
	侵襲性インフルエンザ菌感染症	1		1		17		159
	侵襲性髄膜炎菌感染症					1		11
	侵襲性肺炎球菌感染症	1		2	1	99	16	942
	水痘(入院例に限る)	2	1			25	1	157
	先天性風しん症候群							1
	梅毒	32	36	27	38	622	79	2,404
	播種性クリプトコックス症					6	2	51
	破傷風					3	1	44
	バンコマイシン耐性黄色ブドウ球菌感染症							
	バンコマイシン耐性腸球菌感染症		1			5	4	58
百日咳	6	4	1		214	17	2,475	
風しん					20	1	77	
麻しん					2		12	
薬剤耐性アシネトバクター感染症							3	

2020/6/10集計

*1 2018年5月1日より追加指定された。

*2 ウエストナイル脳炎、西部ウマ脳炎、ダニ媒介脳炎、東部ウマ脳炎、日本脳炎、ベネズエラウマ脳炎及びリフトバレー熱を除く。

劇症型溶血性レンサ球菌感染症 3件 血清群はB群 2件、G群 1件、年齢は5歳未満 1件、60代 1件、80代 1件、推定感染地は国内 3件、推定感染経路は創傷感染 1件、尿路感染 1件、不明 1件であった。

後天性免疫不全症候群 4件 無症候キャリア 3件、その他 1件、性別は男性 3件、女性 1件、年齢は20代 1件、30代 2件、50代 1件、推定感染地は国内 2件、国内又はグアム又はフィリピン 1件、不明 1件、推定感染経路は性的接触 3件(同性間 2件、異性間 1件)、不明 1件であった。

侵襲性肺炎球菌感染症 1件 血清型は検査未実施、年齢は60代、推定感染地は国内、推定感染経路は不明、肺炎球菌ワクチン接種歴無しであった。

梅毒 38件 患者 27件(早期顕症梅毒Ⅰ期 13件、早期顕症梅毒Ⅱ期 14件)、無症候梅毒 11件、性別は男性 29件、女性 9件、年齢は20代 17件、30代 7件、40代 9件、50代 4件、60代 1件、推定感染地は国内 35件、台湾 1件、不明 2件、推定感染経路は性的接触 37件(同性間 11件、異性間 20件、性別不明 6件)、同性間性的接触又は静注薬物常用 1件であった。

※ 第5週該当分として〔五類〕後天性免疫不全症候群 1件の追加報告があった。

※ 第22週該当分として〔五類〕梅毒 1件の追加報告があった。

定点把握対象疾患 報告数 2020年23週

上段: 報告数
下段: 定点当たり

定点種別	対象疾患	2020年				報告 医療 機関数	定点 医療 機関数
		20週	21週	22週	23週		
小児科	RSウイルス感染症		1			260	264
			0.00				
	咽頭結膜熱	5	5		4		
		0.02	0.02		0.02		
	A群溶血性レンサ球菌咽頭炎	84	77	64	75		
		0.33	0.30	0.25	0.29		
	感染性胃腸炎	291	262	319	367		
		1.13	1.01	1.23	1.41		
	水痘	16	22	11	18		
		0.06	0.08	0.04	0.07		
	手足口病	13	14	18	25		
		0.05	0.05	0.07	0.10		
	伝染性紅斑	10	5	8	4		
	0.04	0.02	0.03	0.02			
突発性発しん	70	76	86	118			
	0.27	0.29	0.33	0.45			
ヘルパンギーナ	3	2	6	3			
	0.01	0.01	0.02	0.01			
流行性耳下腺炎	8	9	13	11			
	0.03	0.03	0.05	0.04			
川崎病 ^{*1}	2	5	2	4			
	0.01	0.02	0.01	0.02			
不明発しん症 ^{*1}	20	12	11	13			
	0.08	0.05	0.04	0.05			
インフルエンザ	インフルエンザ ^{*2}		1			411	419
			0.00				
眼科	急性出血性結膜炎					38	39
	流行性角結膜炎				6		
					0.16		
基幹	細菌性髄膜炎 ^{*3}	1	2	1		24	25
		0.04	0.08	0.04			
	無菌性髄膜炎		1	1			
			0.04	0.04			
	マイコプラズマ肺炎	3	1	1	2		
		0.13	0.04	0.04	0.08		
クラミジア肺炎(オウム病を除く)							
感染性胃腸炎(ロタウイルス) ^{*4}							
インフルエンザ入院							

2020/6/10集計

*1 不明発しん症、川崎病は東京都が独自に指定する疾患である。

*2 鳥インフルエンザを除く。

*3 インフルエンザ菌、髄膜炎菌、肺炎球菌を原因として同定された場合を除く。

*4 病原体がロタウイルスであるものに限る。

(今週の注目される定点把握対象疾患)

- ・ 突発性発しんの定点当たり報告数が増加しています(但し、例年より低いレベルで推移しています)。

定点把握対象疾患 報告数【年齢階級別】 2020年23週

	小児科										
	RS ウイルス 感染症	咽頭 結膜熱	A群溶血性 レンサ球菌 咽頭炎	感染性 胃腸炎	水痘	手足口病	伝染性 紅斑	突発性 発しん	ヘルパン ギーナ	流行性 耳下腺炎	川崎病
～5か月				2				1			
6～11か月				15		1	1	36			
1歳		2	5	42	1	13	1	63			1
2歳		1	10	36	2	1		12			1
3歳			6	35	2	3	1	2	1		2
4歳			5	23	5	4		1	1	1	
5歳			9	27	3	1		2		4	
6歳			6	18	1		1			1	
7歳			5	19	1	1		1		2	
8歳			3	12						1	
9歳			3	15							
10～14歳			11	43	2	1				2	
15～19歳			2	20							
20～29歳		1	10	60	1				1		
30～39歳											
40～49歳											
50～59歳											
60～69歳											
70～79歳											
80歳以上											
合計		4	75	367	18	25	4	118	3	11	4
先週比		4	11	48	7	7	-4	32	-3	-2	2

注:小児科定点把握対象疾患の「20～29歳」は「20歳以上」と読み替える。
眼科定点把握対象疾患のうち、「70～79歳」は「70歳以上」と読み替える。

	小児科	インフルエンザ	眼科		基幹					
	不明 発しん症	インフル エンザ	急性出 血性結 膜炎	流行性角 結膜炎	細菌性 髄膜炎	無菌性 髄膜炎	マイコ プラズマ 肺炎	クラミジ ア肺炎	感染性 胃腸炎 (ロタウイルス)	インフル エンザ 入院
～5か月										
6～11か月	1									
1歳	7									
2歳	2									
3歳	1									
4歳										
5歳										
6歳	1									
7歳										
8歳										
9歳	1						1			
10～14歳				1						
15～19歳										
20～29歳										
30～39歳										
40～49歳				1			1			
50～59歳				2						
60～69歳										
70～79歳				2						
80歳以上										
合計	13			6			2			
先週比	2			6	-1	-1	1			

注:小児科定点把握対象疾患の「20～29歳」は「20歳以上」と読み替える。
眼科定点把握対象疾患のうち、「70～79歳」は「70歳以上」と読み替える。

定点把握対象疾患 定点医療機関当たり報告数 【保健所別】 2020年23週

	小児科										
	RS ウイルス 感染症	咽頭 結膜熱	A群溶血性 レンサ球菌 咽頭炎	感染性 胃腸炎	水痘	手足口病	伝染性 紅斑	突発性 発しん	ヘルパン ギーナ	流行性 耳下腺炎	川崎病
千代田							0.33				
中央区				3.00		0.67	0.67				
みなと				0.17					0.17		
新宿区			0.43	2.00	0.14		0.57				
文京				1.50		0.25	0.75				
台東				5.00	0.25	0.50	0.50				
墨田区			0.20	0.60		0.20	0.40				
江東区				1.56			0.11	0.56			0.11
品川区			0.13	2.13	0.13	0.13	1.00				
目黒区			0.40	1.80			0.20				
大田区			0.69	1.38	0.23		0.08	0.38			
世田谷			0.06	1.44		0.06	0.06	0.31			0.06
渋谷区			0.25	2.00			0.25				
中野区			1.00	1.33			0.33				0.17
杉並				0.56	0.22		0.22		0.11		
池袋			0.40	1.60		0.40		0.40	0.20		
北区			0.14	0.86	0.14	0.14	0.57				
荒川区			0.25	2.50			0.25				
板橋区		0.10	0.50	1.10	0.10	0.10	0.10		0.10		
練馬区			0.15	1.15	0.15		0.62				
足立			0.54	1.08	0.15	0.08	0.54				
葛飾区			0.13	0.88		0.13	0.50				
江戸川			0.17	1.58	0.17	0.08	0.25				
八王子市			0.36	2.09		0.18	0.45	0.09	0.09		
町田市			0.50	2.63		0.25	0.75				
西多摩			0.63	1.38		0.13	0.25				
南多摩		0.11	0.33	1.22		0.11	0.44		0.44		
多摩立川			0.21	1.00		0.21	0.50				
多摩府中		0.05	0.29	0.95	0.05		0.05	0.52	0.10	0.05	
多摩小平		0.07	0.36	1.57	0.07	0.07	0.86				
島しょ											
東京都		0.02	0.29	1.41	0.07	0.10	0.02	0.45	0.01	0.04	0.02

	小児科	インフルエンザ	眼科		基幹					
	不明 発しん症	インフル エンザ	急性出血 性結膜炎	流行性 角結膜炎	細菌性 髄膜炎	無菌性 髄膜炎	マイコ プラズマ 肺炎	クラミジア 肺炎	感染性 胃腸炎 (ロタウイルス)	インフル エンザ 入院
千代田	0.33									
中央区										
みなと										
新宿区				1.00						
文京										
台東										
墨田区										
江東区										
品川区										
目黒区										
大田区										
世田谷	0.25			1.00						
渋谷区										
中野区										
杉並										
池袋							1.00			
北区										
荒川区										
板橋区	0.10									
練馬区	0.15			0.50						
足立										
葛飾区										
江戸川				0.50						
八王子市	0.09									
町田市	0.13									
西多摩										
南多摩										
多摩立川										
多摩府中							0.50			
多摩小平	0.21			0.50						
島しょ										

東京都	0.05			0.16			0.08			
-----	------	--	--	------	--	--	------	--	--	--

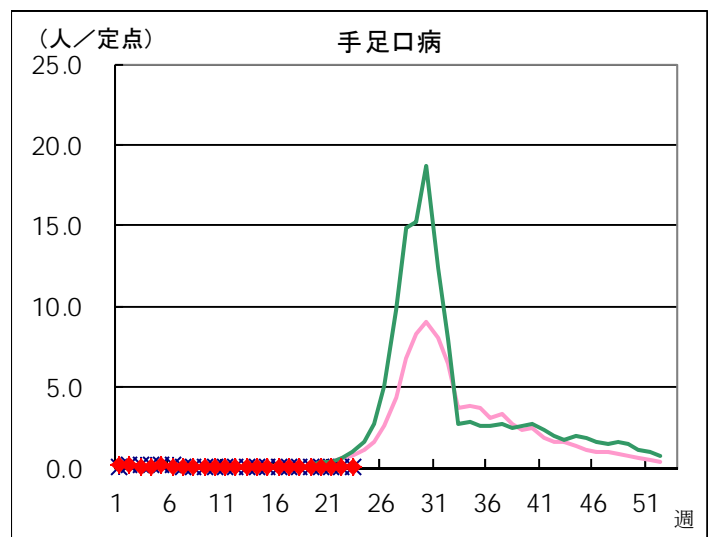
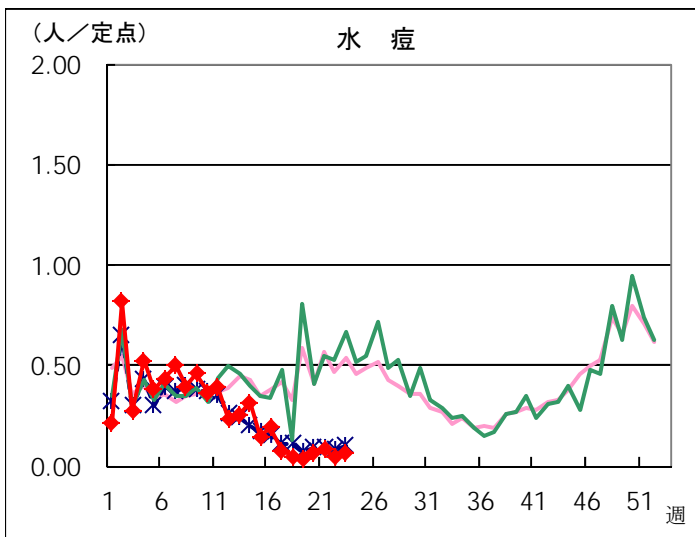
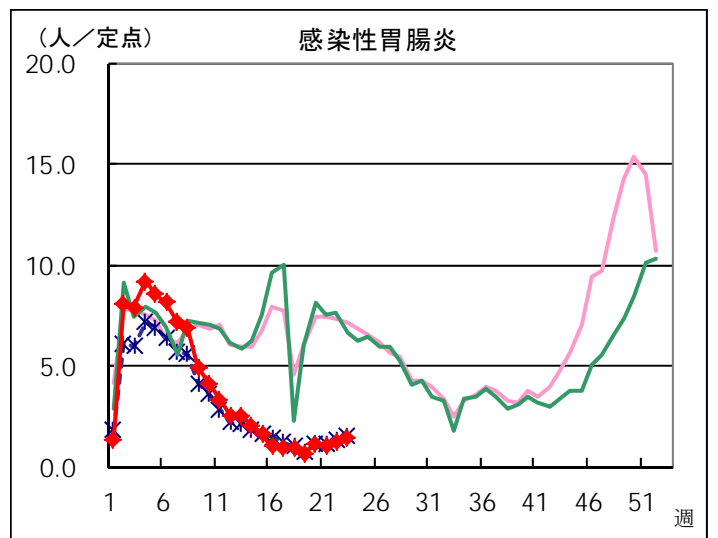
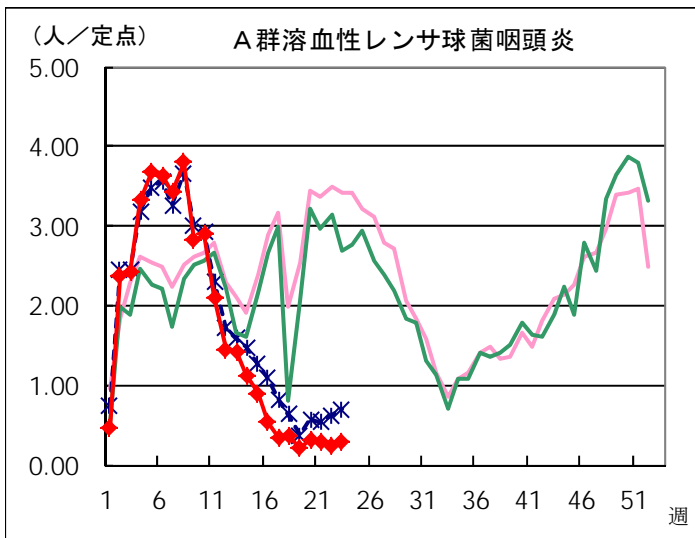
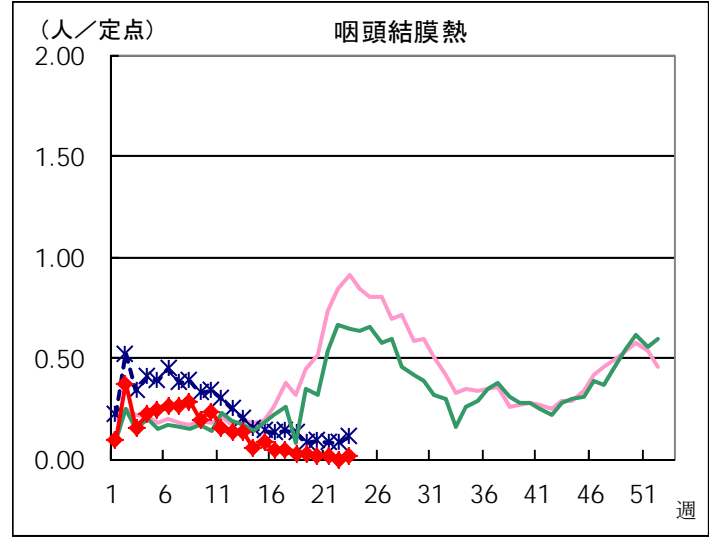
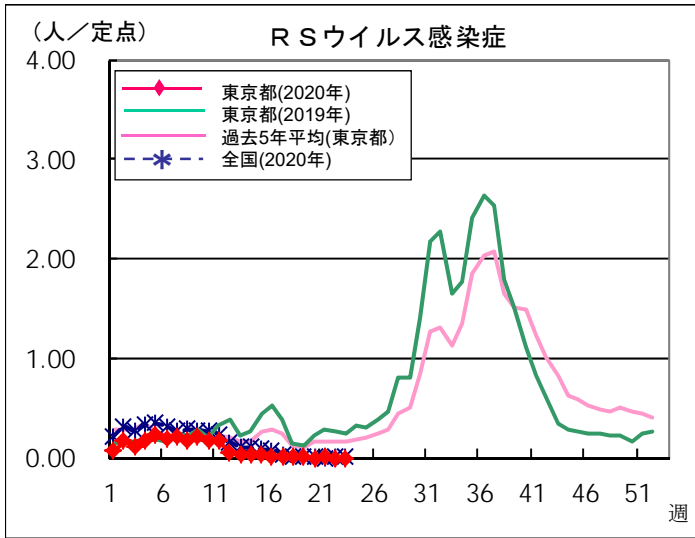
定点把握対象疾患 報告数【保健所別】 2020年23週

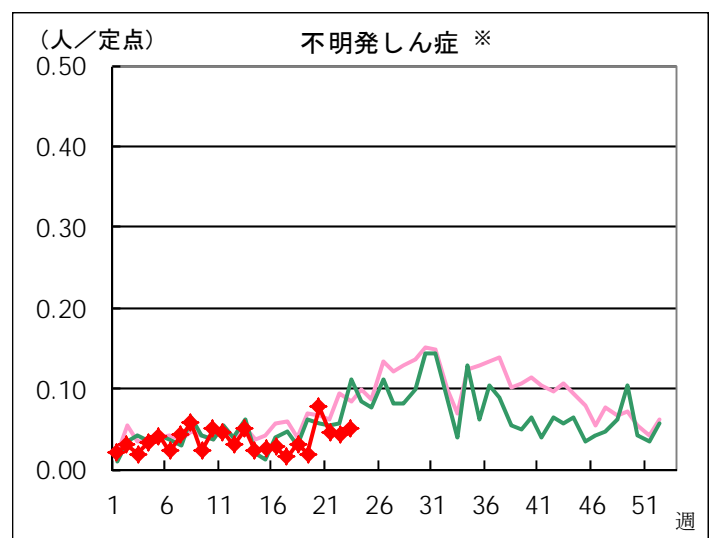
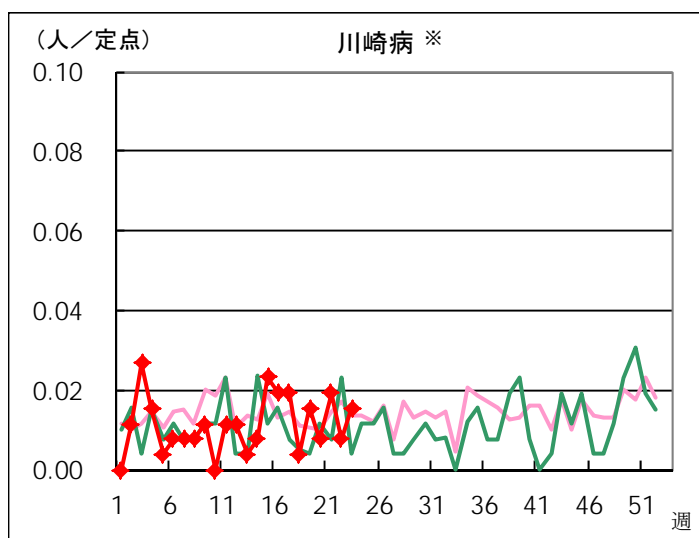
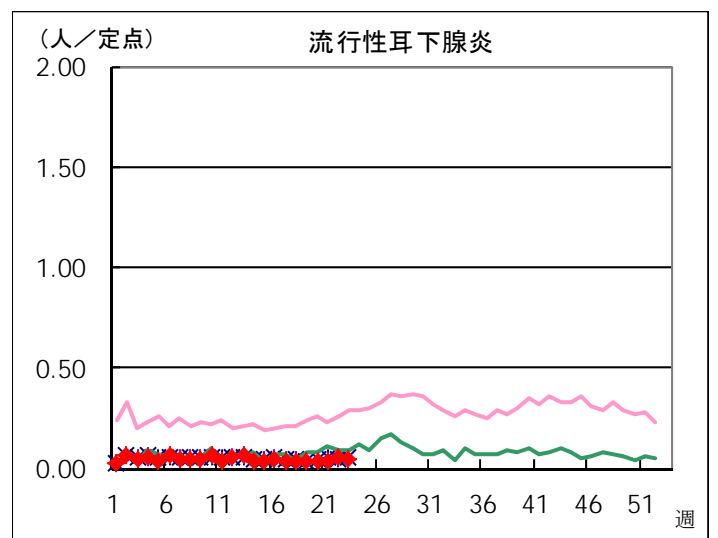
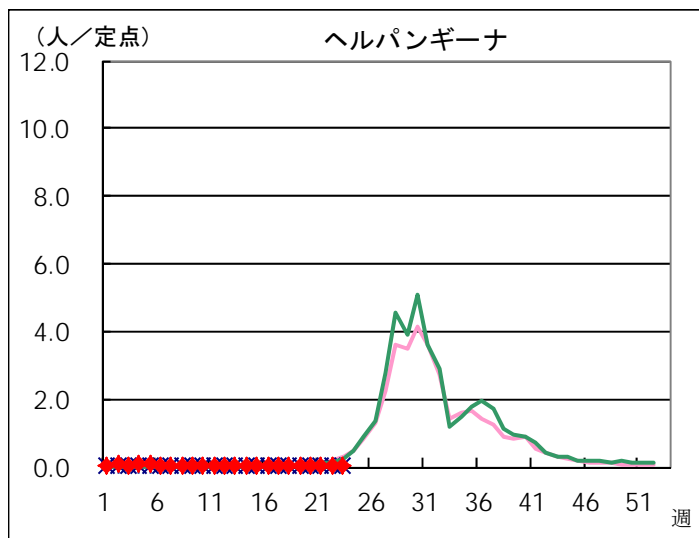
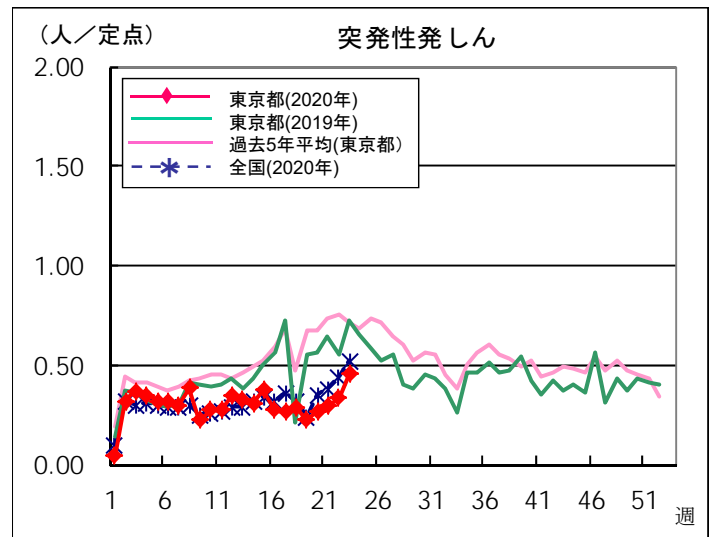
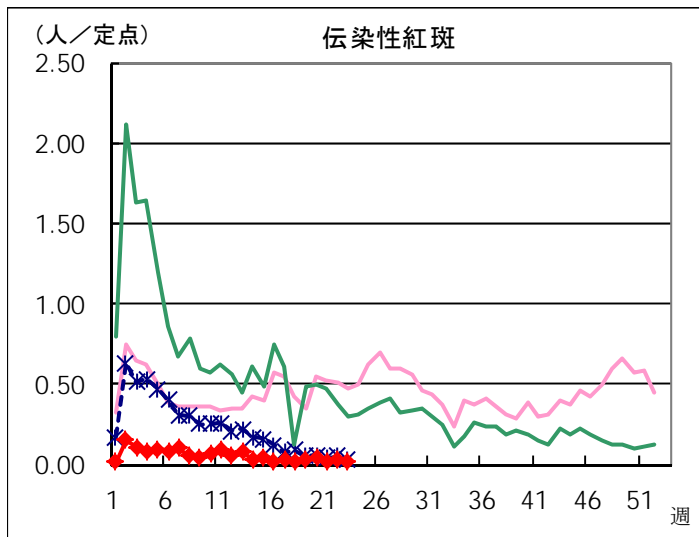
	小児科										
	RSウイルス 感染症	咽頭結膜熱	A群溶血性 レンサ球菌 咽頭炎	感染性 胃腸炎	水痘	手足口病	伝染性 紅斑	突発性 発しん	ヘルパン ギーナ	流行性 耳下腺炎	川崎病
千代田								1			
中央区				9		2		2			
みなと				1						1	
新宿区			3	14	1			4			
文京				6		1		3			
台東				20	1	2		2			
墨田区			1	3		1		2			
江東区				14			1	5			1
品川区			1	17	1	1		8			
目黒区			2	9				1			
大田区			9	18	3		1	5			
世田谷			1	23		1	1	5			1
渋谷区			1	8				1			
中野区			6	8				2			1
杉並				5	2			2		1	
池袋			2	8		2			2	1	
北区			1	6	1	1		4			
荒川区			1	10				1			
板橋区		1	5	11	1	1		1		1	
練馬区			2	15	2			8			
足立			7	14	2	1		7			
葛飾区			1	7		1		4			
江戸川			2	19	2	1		3			
八王子市			4	23		2		5	1	1	
町田市			4	21		2		6			
西多摩			5	11		1		2			
南多摩		1	3	11		1		4		4	
多摩立川			3	14		3		7			
多摩府中		1	6	20	1		1	11		2	1
多摩小平		1	5	22	1	1		12			
島しょ											
東京都合計		4	75	367	18	25	4	118	3	11	4

	小児科	インフルエンザ	眼科		基幹					
	不明 発しん症	インフル エンザ	急性出血 性結膜炎	流行性 角結膜炎	細菌性 髄膜炎	無菌性 髄膜炎	マイコ プラズマ 肺炎	クラミジア 肺炎	感染性 胃腸炎 (ロタウイルス)	インフル エンザ 入院
千代田	1									
中央区										
みなと										
新宿区				1						
文京										
台東										
墨田区										
江東区										
品川区										
目黒区										
大田区										
世田谷	4			2						
渋谷区										
中野区										
杉並										
池袋							1			
北区										
荒川区										
板橋区	1									
練馬区	2			1						
足立										
葛飾区										
江戸川				1						
八王子市	1									
町田市	1									
西多摩										
南多摩										
多摩立川										
多摩府中							1			
多摩小平	3			1						
島しょ										
東京都合計	13			6			2			

定点把握対象疾患 定点医療機関当たり報告数(2020年23週 現在)

◆ 小児科定点

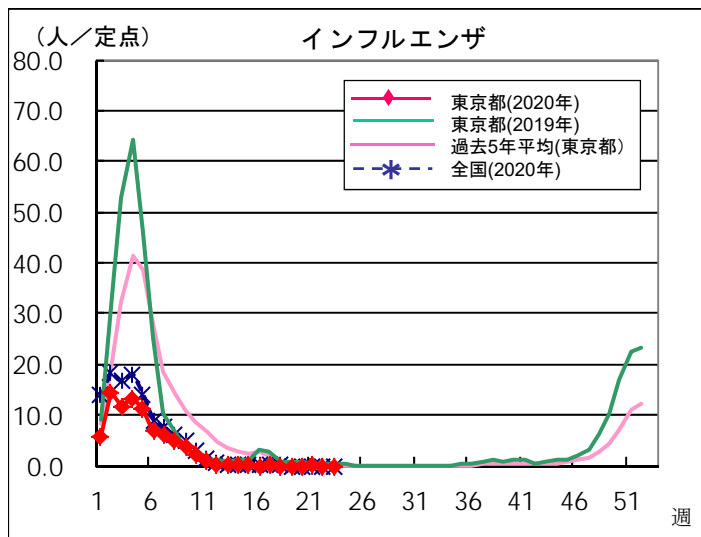




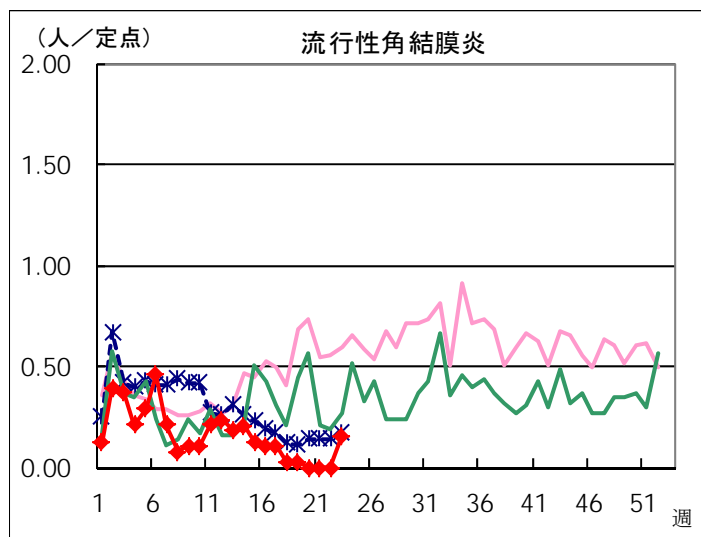
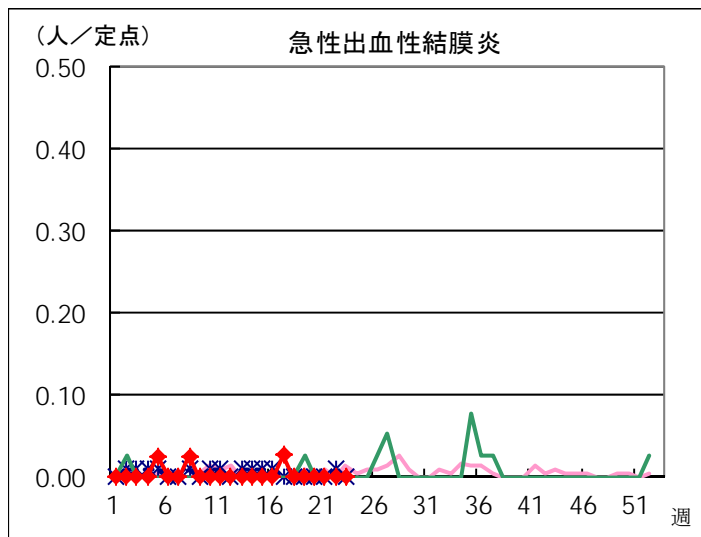
※ 東京都独自対象疾患

※ 東京都独自対象疾患

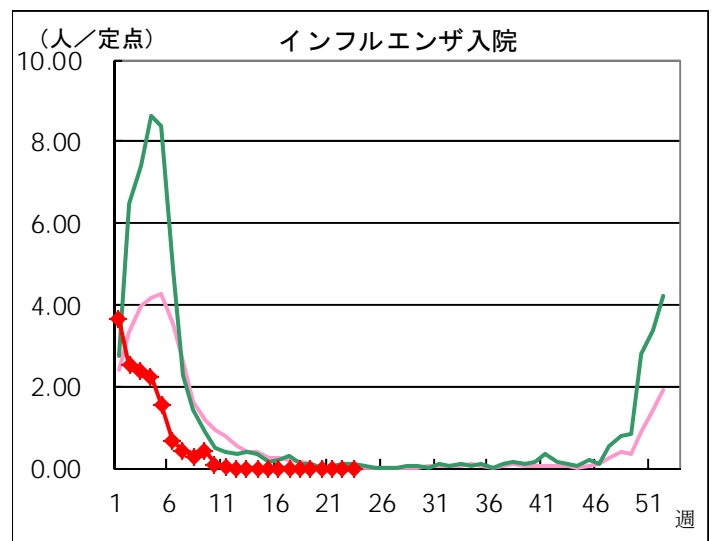
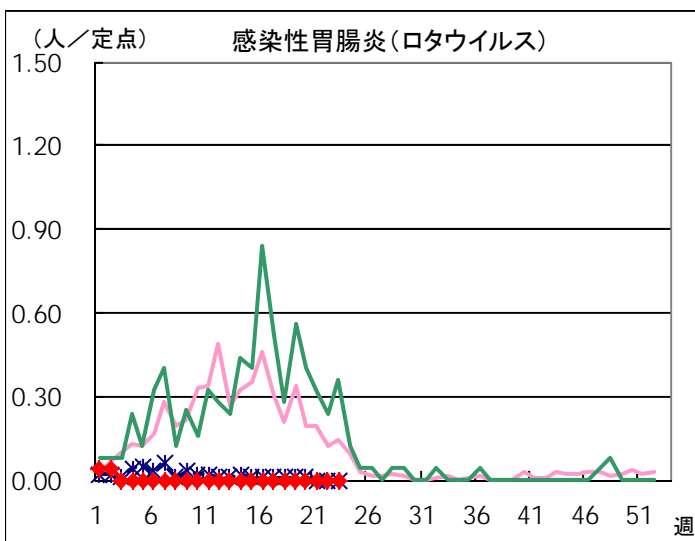
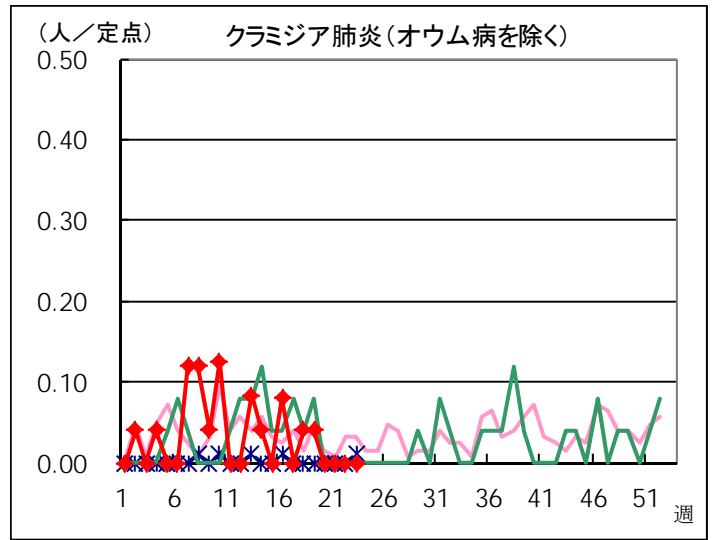
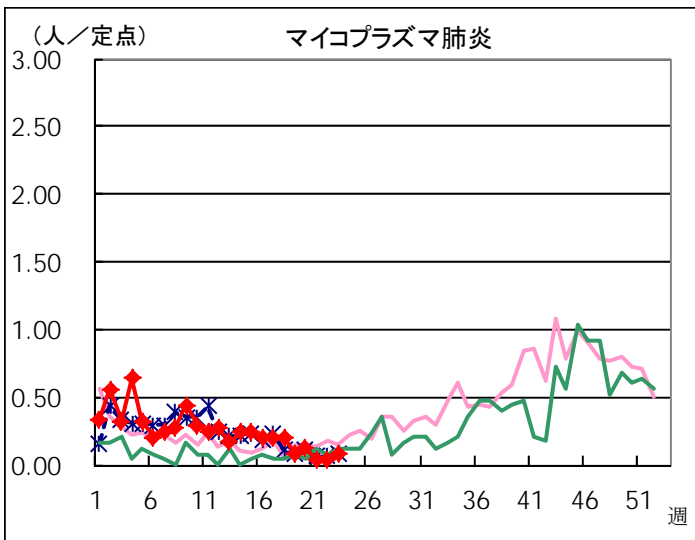
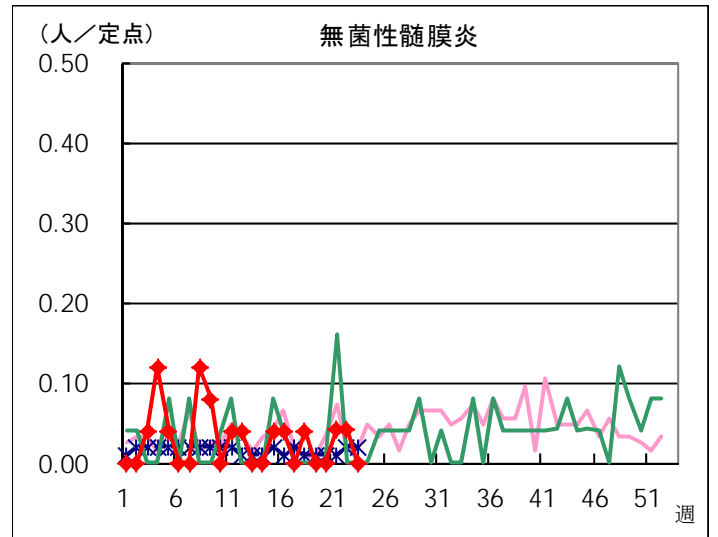
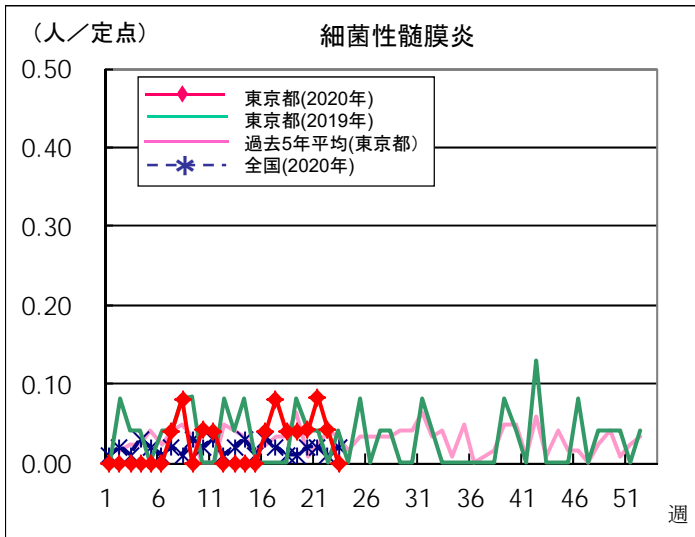
◆ インフルエンザ定点



◆ 眼科定点



◆ 基幹定点



定点医療機関から搬入された検体の検査情報

◇病原体検出状況(インフルエンザウイルスを除く)

採取日	臨床診断名	年齢	検査試料	検出病原体
4/30	A群溶血性レンサ球菌咽頭炎	2	咽頭拭い液	A群溶血性レンサ球菌T-25型
5/18	不明発しん症	2	咽頭拭い液	ヒトヘルペスウイルス6型

◇遺伝子検査法によるインフルエンザウイルスの亜型別検出件数

20週はインフルエンザウイルスが検出されませんでした。

	AH1pdm09	AH3亜型	B型Victoria系統	B型Yamagata系統
2020年20週				
2019-2020年 シーズン累計*	346	7	66	

* 2019-2020年シーズンの開始は第36週(2019年9月2日～)

病原体検出情報【週別】

検出病原体	2020年							
	14週	15週	16週	17週	18週	19週	20週	21週
アデノウイルス		1			1			
コクサッキーウイルスA群								
コクサッキーウイルスB群								
エコーウイルス								
エンテロウイルス71								
その他のエンテロウイルス								
ライノウイルス								
ヒトメタニューモウイルス								
単純ヘルペスウイルス								
水痘・帯状疱疹ウイルス								
ヒトヘルペスウイルス6型・7型					1	1		1
EBウイルス			1					
サイトメガロウイルス								
ムンプスウイルス								
麻疹ウイルス								
麻疹A型(ワクチンタイプ)					1			
風疹ウイルス								
風疹1a型(ワクチンタイプ)								
ヒトパルボウイルスB19								
RSウイルス								
ノロウイルス								
ロタウイルス								
サポウイルス								
インフルエンザウイルスAH1pdm09								
インフルエンザウイルスAH3亜型								
インフルエンザウイルスB型Victoria系統								
インフルエンザウイルスB型Yamagata系統								
その他のウイルス								
A群溶血性レンサ球菌T-1型	4							
A群溶血性レンサ球菌T-3型								
A群溶血性レンサ球菌T-4型	1							
A群溶血性レンサ球菌T-12型								
A群溶血性レンサ球菌T-25型	1							1
A群溶血性レンサ球菌T-28型	1							
A群溶血性レンサ球菌T-B3264型								
A群溶血性レンサ球菌その他のT型								
A群溶血性レンサ球菌T型別不能								
百日咳菌								
肺炎マイコプラズマ	2	1		1				
肺炎クラミジア								
髄膜炎菌								
B群レンサ球菌								
肺炎球菌								
インフルエンザ菌								
黄色ブドウ球菌								
大腸菌								
その他の細菌								
その他の病原体								

病原体検出情報【臨床診断名別】

2020年14週～2020年21週

	RSウイルス感染症	咽頭結膜熱	A群溶血性レンサ球菌咽頭炎	感染性胃腸炎	水痘	手足口病	伝染性紅斑	突発性発疹	ヘルパンギーナ	流行性耳下腺炎	川崎病	不明発疹	インフルエンザ	インフルエンザ様疾患	急性出血性結膜炎	流行性角結膜炎	細菌性髄膜炎	無菌性髄膜炎	マイコプラズマ肺炎	クラミジア肺炎
搬入検体数	2	8	1	1	3	4	6	1	3	4	6	1	3	4	1	3	4			
アデノウイルス	2																			
コクサッキーウイルスA群																				
コクサッキーウイルスB群																				
エコーウイルス																				
エンテロウイルス71																				
その他のエンテロウイルス																				
ライノウイルス																				
ヒトメタニューモウイルス																				
単純ヘルペスウイルス																				
水痘・帯状疱疹ウイルス																				
ヒトヘルペスウイルス6型・7型								1				2								
EBウイルス										1										
サイトメガロウイルス																				
ムンプスウイルス																				
麻疹ウイルス																				
麻疹A型(ワクチンタイプ)												1								
風しんウイルス																				
風しん1a型(ワクチンタイプ)																				
ヒトパルボウイルスB19																				
RSウイルス																				
ノロウイルス																				
ロタウイルス																				
サボウイルス																				
インフルエンザウイルスAH1pdm09																				
インフルエンザウイルスAH3亜型																				
インフルエンザウイルスB型Victoria系統																				
インフルエンザウイルスB型Yamagata系統																				
その他のウイルス																				
A群溶血性レンサ球菌T-1型			4																	
A群溶血性レンサ球菌T-3型																				
A群溶血性レンサ球菌T-4型			1																	
A群溶血性レンサ球菌T-12型																				
A群溶血性レンサ球菌T-25型			2																	
A群溶血性レンサ球菌T-28型			1																	
A群溶血性レンサ球菌T-B3264型																				
A群溶血性レンサ球菌その他のT型																				
A群溶血性レンサ球菌T型別不能																				
百日咳菌																				
肺炎マイコプラズマ																				4
肺炎クラミジア																				
髄膜炎菌																				
B群レンサ球菌																				
肺炎球菌																				
インフルエンザ菌																				
黄色ブドウ球菌																				
大腸菌																				
その他の細菌																				
その他の病原体																				