

INFECTIOUS DISEASES WEEKLY REPORT

TOKYO iDWR

東京都感染症情報センター

東京都感染症週報

2020年第42週
(10月12日～10月18日)

* 2020年10月21日現在の情報により作成しています。
最新のデータは「Web版感染症発生動向」をご覧ください。
<http://survey.tokyo-eiken.go.jp/>

令和2年(2020年)10月22日発行

編集・発行

東京都健康安全研究センター
健康危機管理情報課

電話：03-3363-3213(直通)
FAX：03-5332-7365
e-mail：www@tokyo-eiken.go.jp

定点把握対象疾患 報告数【年齢階級別】 2020年42週

	小児科										
	RS ウイルス 感染症	咽頭 結膜熱	A群溶血性 レンサ球菌 咽頭炎	感染性 胃腸炎	水痘	手足口病	伝染性 紅斑	突発性 発しん	ヘルパン ギーナ	流行性 耳下腺炎	川崎病
～5か月		1		3				2			
6～11か月	1	2		17	2			30	2		1
1歳		11	5	70	3	3		70	4		
2歳	1	2	9	49	1	1		9	5	1	1
3歳		3	9	28	3	1	2	3	2		
4歳			12	44	3	1					1
5歳		1	13	25	5	1		3		2	
6歳			7	28	3				1	3	
7歳		1	10	30	6					2	
8歳			12	26	3					2	
9歳			8	26						1	
10～14歳			16	96	3	1			2	1	
15～19歳			1	18							
20～29歳		1	10	118	2				1	1	
30～39歳											
40～49歳											
50～59歳											
60～69歳											
70～79歳											
80歳以上											
合計	2	22	112	578	34	8	2	117	17	13	3
先週比		5	-20	49	14	-2	-2	-30	1	-3	1

注:小児科定点把握対象疾患の「20～29歳」は「20歳以上」と読み替える。
眼科定点把握対象疾患のうち、「70～79歳」は「70歳以上」と読み替える。

	小児科	インフルエンザ	眼科		基幹					
	不明 発しん症	インフル エンザ	急性出 血性結 膜炎	流行性角 結膜炎	細菌性 髄膜炎	無菌性 髄膜炎	マイコ プラズマ 肺炎	クラミジ ア肺炎	感染性 胃腸炎 (ロタウイルス)	インフル エンザ 入院
～5か月	1									
6～11か月										
1歳	4									
2歳	2						1			
3歳	1									
4歳	1									
5歳										
6歳		1		1						
7歳										
8歳	1									
9歳										
10～14歳										
15～19歳										
20～29歳				5						
30～39歳				1						
40～49歳				1						
50～59歳				1						
60～69歳				1						
70～79歳										
80歳以上										
合計	10	1		10			1			
先週比						-1	1			

注:小児科定点把握対象疾患の「20～29歳」は「20歳以上」と読み替える。
眼科定点把握対象疾患のうち、「70～79歳」は「70歳以上」と読み替える。

定点把握対象疾患 定点医療機関当たり報告数【保健所別】 2020年42週

	小児科										
	RS ウイルス 感染症	咽頭 結膜熱	A群溶血性 レンサ球菌 咽頭炎	感染性 胃腸炎	水痘	手足口病	伝染性 紅斑	突発性 発しん	ヘルパン ギーナ	流行性 耳下腺炎	川崎病
千代田				2.33				0.67			0.33
中央区				5.00		0.33		1.00		0.33	
みなと		0.17		1.50				0.67	0.50		
新宿区			0.71	2.43				0.43	0.29		
文京			0.25	0.75	0.25			0.50		0.25	
台東				2.50	0.25			0.50		0.25	
墨田区				0.60	0.20			0.60			
江東区			0.11	3.33	0.33			0.44			
品川区	0.13		0.50	1.38	0.13			0.50			
目黒区			0.40	1.00		0.20		0.40	0.20	0.20	
大田区		0.23	0.54	2.46		0.08		0.38	0.15	0.15	0.08
世田谷	0.06	0.13	0.63	2.00	0.13			0.38	0.13	0.06	
渋谷区				0.75			0.25	0.25			
中野区			0.33	2.00				0.33			
杉並			1.10	2.40	0.10		0.10	0.10			
池袋			0.20	2.60							
北区			0.14	1.00				0.14	0.14		
荒川区		0.25	0.50	3.75				0.50			
板橋区		0.10	0.10	3.40				0.30			
練馬区		0.15	0.31	1.31	0.15			0.62	0.08	0.15	
足立		0.31	0.23	1.85	0.15	0.08		0.23	0.15		
葛飾区			1.00	3.25	0.25	0.13		0.50			
江戸川			0.92	2.58	0.08			0.50	0.08		0.08
八王子市		0.09	0.45	3.64	0.45			0.64			
町田市			0.75	3.38	0.63			0.38		0.13	
西多摩		0.13	0.38	1.50				0.38			
南多摩		0.11	0.44	1.22	0.33			0.33			
多摩立川			0.14	2.21				0.50			
多摩府中		0.05	0.30	1.90		0.15		0.35	0.05		
多摩小平		0.29	0.79	2.79	0.29			1.14	0.07	0.21	
島しょ			1.00								
東京都	0.01	0.08	0.43	2.22	0.13	0.03	0.01	0.45	0.07	0.05	0.01

	小児科	インフルエンザ	眼科		基幹					
	不明 発しん症	インフル エンザ	急性出血 性結膜炎	流行性 角結膜炎	細菌性 髄膜炎	無菌性 髄膜炎	マイコ プラズマ 肺炎	クラミジア 肺炎	感染性 胃腸炎 (ロタウイルス)	インフル エンザ 入院
千代田										
中央区				1.00						
みなと										
新宿区				1.00			0.50			
文京										
台東										
墨田区										
江東区										
品川区										
目黒区										
大田区	0.08									
世田谷				1.00						
渋谷区				1.00						
中野区										
杉並										
池袋		0.13								
北区	0.14									
荒川区				1.00						
板橋区										
練馬区	0.08									
足立										
葛飾区										
江戸川	0.08									
八王子市	0.09			0.50						
町田市				1.00						
西多摩										
南多摩										
多摩立川	0.07									
多摩府中	0.15									
多摩小平	0.07			1.00						
島しょ										

東京都	0.04	0.00		0.26			0.04			
-----	------	------	--	------	--	--	------	--	--	--

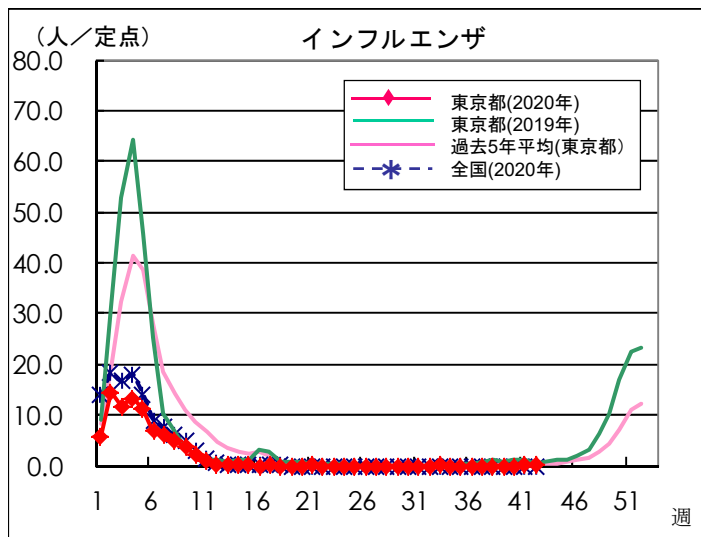
定点把握対象疾患 報告数【保健所別】 2020年42週

	小児科										
	RSウイルス 感染症	咽頭結膜熱	A群溶血性 レンサ球菌 咽頭炎	感染性 胃腸炎	水痘	手足口病	伝染性 紅斑	突発性 発しん	ヘルパン ギーナ	流行性 耳下腺炎	川崎病
千代田				7				2			1
中央区				15		1		3		1	
みなと		1		9				4	3		
新宿区			5	17				3	2		
文京			1	3	1			2		1	
台東				10	1			2		1	
墨田区				3	1			3			
江東区			1	30	3			4			
品川区	1		4	11	1			4			
目黒区			2	5		1		2	1	1	
大田区		3	7	32		1		5	2	2	1
世田谷	1	2	10	32	2			6	2	1	
渋谷区				3			1	1			
中野区			2	12				2			
杉並			11	24	1		1	1			
池袋			1	13							
北区			1	7				1	1		
荒川区		1	2	15				2			
板橋区		1	1	34				3			
練馬区		2	4	17	2			8	1	2	
足立		4	3	24	2	1		3	2		
葛飾区			8	26	2	1		4			
江戸川			11	31	1			6	1		1
八王子市		1	5	40	5			7			
町田市			6	27	5			3		1	
西多摩		1	3	12				3			
南多摩		1	4	11	3			3			
多摩立川			2	31				7			
多摩府中		1	6	38		3		7	1		
多摩小平		4	11	39	4			16	1	3	
島しょ			1								
東京都合計	2	22	112	578	34	8	2	117	17	13	3

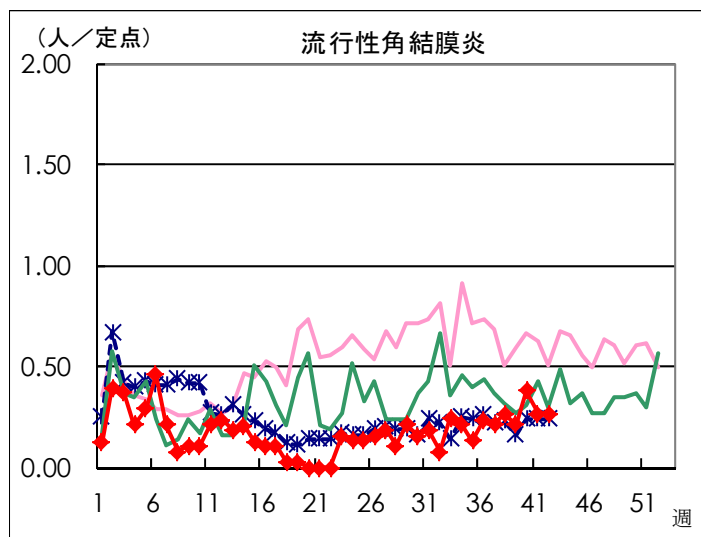
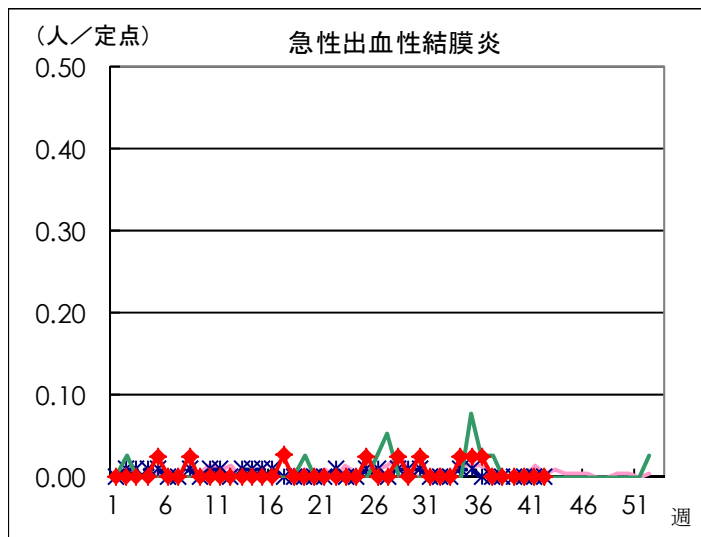
	小児科	インフルエンザ	眼科		基幹					
	不明 発しん症	インフル エンザ	急性出血 性結膜炎	流行性 角結膜炎	細菌性 髄膜炎	無菌性 髄膜炎	マイコ プラズマ 肺炎	クラミジア 肺炎	感染性 胃腸炎 (ロタウイルス)	インフル エンザ 入院
千代田										
中央区				1						
みなと										
新宿区				1			1			
文京										
台東										
墨田区										
江東区										
品川区										
目黒区										
大田区	1									
世田谷				2						
渋谷区				1						
中野区										
杉並										
池袋		1								
北区	1									
荒川区				1						
板橋区										
練馬区	1									
足立										
葛飾区										
江戸川	1									
八王子市	1			1						
町田市				1						
西多摩										
南多摩										
多摩立川	1									
多摩府中	3									
多摩小平	1			2						
島しょ										

東京都合計	10	1		10			1			
-------	----	---	--	----	--	--	---	--	--	--

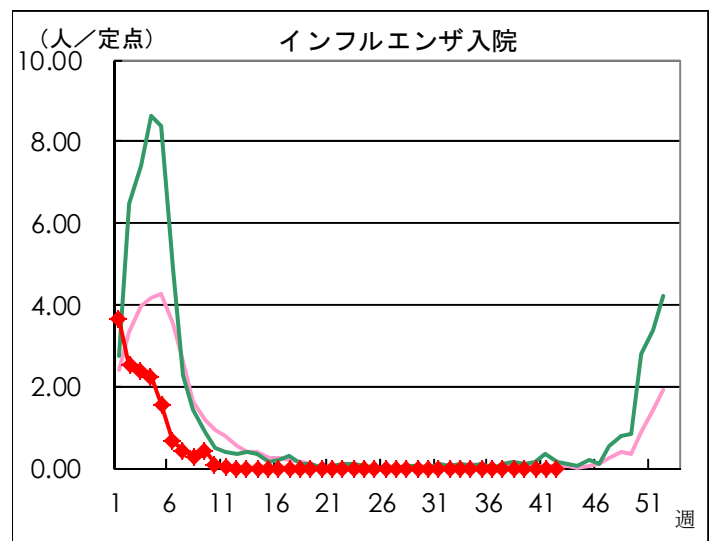
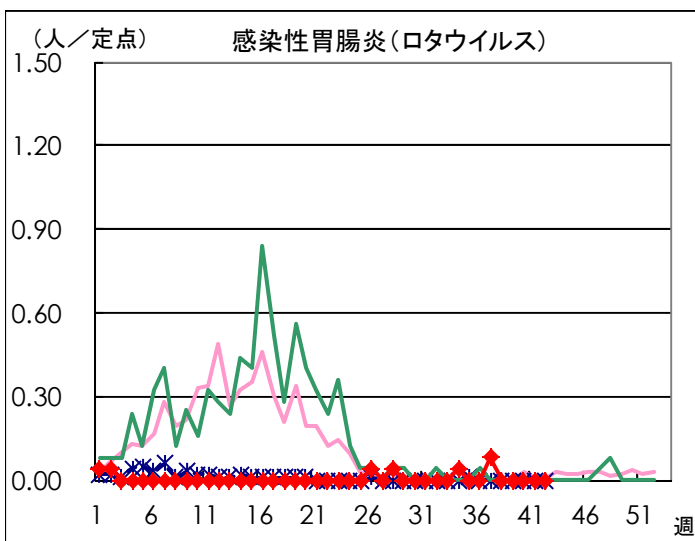
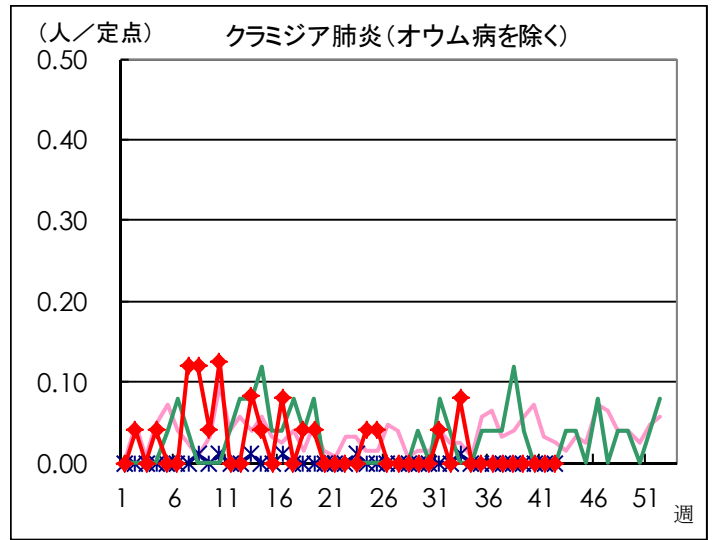
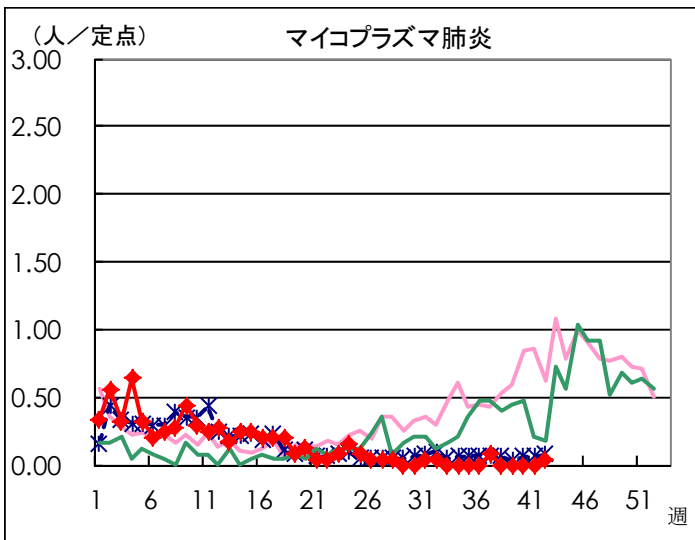
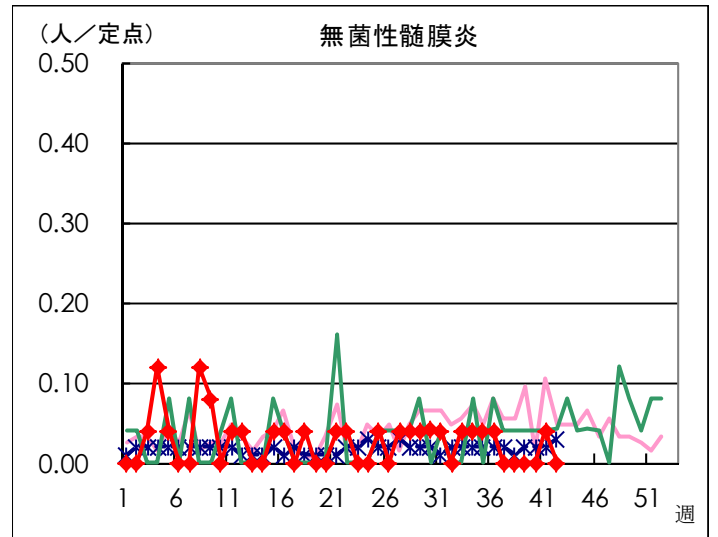
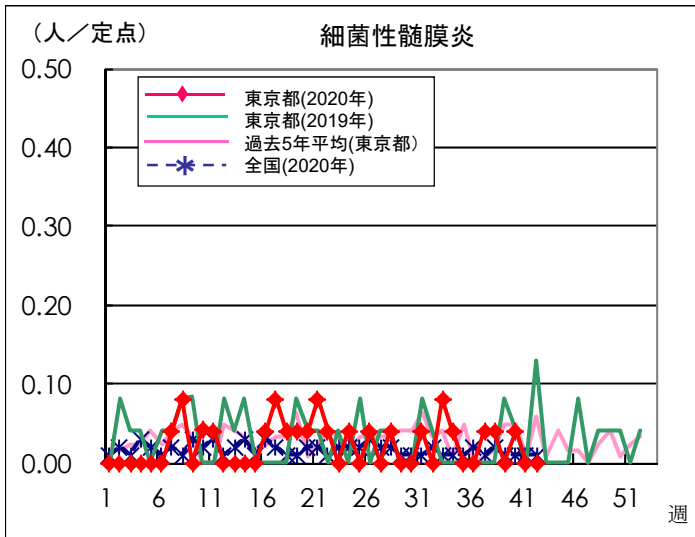
◆ インフルエンザ定点



◆ 眼科定点



◆ 基幹定点



定点医療機関から搬入された検体の検査情報

◇病原体検出状況(インフルエンザウイルスを除く)

採取日	臨床診断名	年齢	検査試料	検出病原体
9/24	突発性発しん	1	咽頭拭い液	ヒトヘルペスウイルス6型
9/24	突発性発しん	4	咽頭拭い液	ヒトヘルペスウイルス6型
9/29	突発性発しん	3	咽頭拭い液	ヒトヘルペスウイルス7型
9/30	水痘	7	咽頭拭い液	水痘・帯状疱疹ウイルス

◇遺伝子検査法によるインフルエンザウイルスの亜型別検出件数

40週はインフルエンザウイルスが検出されませんでした。

	AH1pdm09	AH3亜型	B型Victoria系統	B型Yamagata系統
2020年40週				
2020-2021年 シーズン累計*				

* 2020-2021年シーズンの開始は第36週(2020年8月31日～)

