

---

传染病周报

# TOKYO IDWR

東京都传染病信息中心

2020年10月29日 / 43号  
10月19日 - 10月25日

东京传染病监控系统

所有医生均必须上报的传染病

医生必须向卫生所通报发生该疾病。卫生所则向東京都传染病信息中心报告个别案例。

定点医疗机构上报的传染病

由定点诊所或医院每周向卫生所上报来访患者数量。卫生所则向東京都传染病信息中心报告患者总数。東京都内约有500家定点诊所与医院。

東京都健康安全研究中心

TEL:81-3-3363-3213 FAX:81-3-5332-7365

e-mail:www@tokyo-eiken.go.jp

URL:idsc.tokyo-eiken.go.jp/

---

全数掌握对象疾病 上报数量

类别	疾病	Diseases	东京					日本	
			第40周	第41周	第42周	第43周	2020年累计	第43周	2020年累计
I	埃博拉出血热	Ebola hemorrhagic fever							
	克里米亚 - 刚果出血热	Crimean-Congo hemorrhagic fever							
	天花	Smallpox							
	南美出血热	South American hemorrhagic fever							
	鼠疫	Plague							
	马尔堡出血热	Marburg disease							
	拉萨热	Lassa fever							
II	脊髓灰质炎 ( 小儿麻痹 )	Acute poliomyelitis							
	结核病	Tuberculosis	59	55	45	49	2,007	286	14,092
	白喉	Diphtheria							
	严重急性呼吸系统综合症 ( SARS )	Severe Acute Respiratory Syndrome(SARS)							
	中东呼吸综合症	Middle East Respiratory Syndrome (MERS)							
	禽流感 ( H5N1 )	Avian influenza H5N1							
禽流感 ( H7N9 )	Avian influenza H7N9								
※	Novel Coronavirus 2019 infection	Novel Coronavirus 2019 infection							
III	霍乱	Cholera							1
	细菌性痢疾	Shigellosis					11	1	60
	肠道出血性大肠杆菌感染症	Enterohemorrhagic Escherichia coli infection	23	15	7	10	289	90	2,618
	伤寒	Typhoid fever					2		21
	副伤寒	Paratyphoid fever					1		7
IV	E型肝炎	Hepatitis E	2	2	3		93	7	360
	西尼罗热	West Nile fever							
	A型肝炎	Hepatitis A				1	21	1	107
	棘球蚴病	Echinococcosis						1	16
	黄热病	Yellow fever							
	鹦鹉热	Psittacosis							5
	鄂木斯克出血热	Omsk hemorrhagic fever							
	回归热	Relapsing fever							14
	奇赛纳森林病 ( Kyasanur forest disease )	Kyasanur forest disease							
	Q型流感	Q fever							
	狂犬病	Rabies							1
	孢子菌病	Coccidioidomycosis					1		4
	猴痘	Monkeypox							
	兹卡病毒感染症	Zika virus infection							1
	发热伴血小板减少综合症	Severe Fever with Thrombocytopenia Syndrome							3
	肾综合症出血热	Hemorrhagic fever with renal syndrome							70
	西部马脑炎	Western equine encephalitis							
	蜱媒脑炎	Tick-borne encephalitis							
	炭疽病	Anthrax							
	屈公病	Chikungunya fever							3
	恙虫病	Scrub typhus(Tsutsugamushi disease)					6	1	117
	登革热	Dengue fever	1				13		42
	东部马脑炎	Eastern equine encephalitis							
	禽流感 ( 除H5N1、H7N9以外 )	Avian influenza (excluding H5N1 and H7N9)							
	立百病毒感染症	Nipah virus infection							
	日本红斑热	Japanese spotted fever						19	380
	日本脑炎	Japanese encephalitis							4
	汉坦病毒肺综合症	Hantavirus pulmonary syndrome							
	猴疱疹	Herpes B virus infection							
	马鼻疽	Glanders							
	布鲁氏杆菌病	Brucellosis							2
	委内瑞拉马脑炎 ( Venezuelan equine encephalitis )	Venezuelan equine encephalitis							
	亨德拉病毒感染症	Hendra virus infection							
斑疹伤寒	Epidemic typhus								
肉毒杆菌中毒	Botulism					1		4	
疟疾	Malaria					6	1	20	
兔热病	Tularemia								
莱姆病	Lyme disease					1		24	
丽沙病毒感染症	Lyssavirus infection(excluding rabies)								
裂谷热	Rift valley fever								
类鼻疽	Melioidosis								
退伍军人症	Legionellosis	2	5	3	3	121	51	1,723	
钩端螺旋体病	Leptospirosis		1			2		8	
落基山斑疹热	Rocky mountain spotted fever								

类别	疾病	Diseases	东京					日本	
			第40周	第41周	第42周	第43周	2020年累计	第43周	2020年累计
V	阿米巴痢疾	Amebiasis		4	3	1	93	11	500
	病毒性肝炎(除A型、E型以外)	Viral hepatitis(excluding hepatitis A and E)	1			1	51	4	203
	对碳青霉烯(carbapenem)类抗生素具抗药性的肠内细菌感染症	CRE infection	5	1	6	5	128	26	1,501
	Acute Flaccid Paralysis (excluding Acute poliomyelitis)	Acute Flaccid Paralysis (excluding Acute poliomyelitis)					2		28
	急性脑炎	Acute encephalitis(excluding JE and WNE)	1				28	1	419
	隐孢子虫症	Cryptosporidiosis							6
	库贾氏病	Creutzfeldt-Jakob disease	1	1			13	2	122
	酿脓链球菌(Streptococcus pyogenes)感染症	Severe invasive streptococcal infections(TSLS)	1	2			83	11	633
	后天免疫缺陷综合症	Acquired immunodeficiency syndrome (AIDS)	7	13	9	6	312	8	866
	贾第虫病	Giardiasis		1	2		8		22
	侵袭性嗜血杆菌感染症	Invasive Haemophilus influenzae disease					21	5	221
	侵袭性脑膜炎感染症	Invasive meningococcal disease					2		13
	侵袭性肺炎链球菌感染症	Invasive pneumococcal disease	2	2	2	2	128	23	1,293
	水痘(仅限住院病例)	Varicella (limited to hospitalized case)	1	1		2	40	1	284
	先天性德国麻疹综合症	Congenital rubella syndrome							1
	梅毒	Syphilis	29	26	31	27	1,234	62	4,639
	播散性隐球菌症	Disseminated cryptococcosis					13	3	120
	破伤风	Tetanus		1	1		7	1	90
	万古霉素耐药金黄色葡萄球菌(Vancomycin-resistant Staphylococcus aureus, VRSA)感染症	Vancomycin-resistant S. aureus infection							
	万古霉素抗性肠球菌(Vancomycin-Resistant Enterococci, VRE)感染症	Vancomycin-resistant Enterococcus infection					6	3	110
百日咳	Pertussis	3	4	1		252	4	2,780	
德国麻疹	Rubella		1			24		92	
麻疹	Measles					2		13	
抗药性不动杆菌感染症	MDRA infection						1	10	

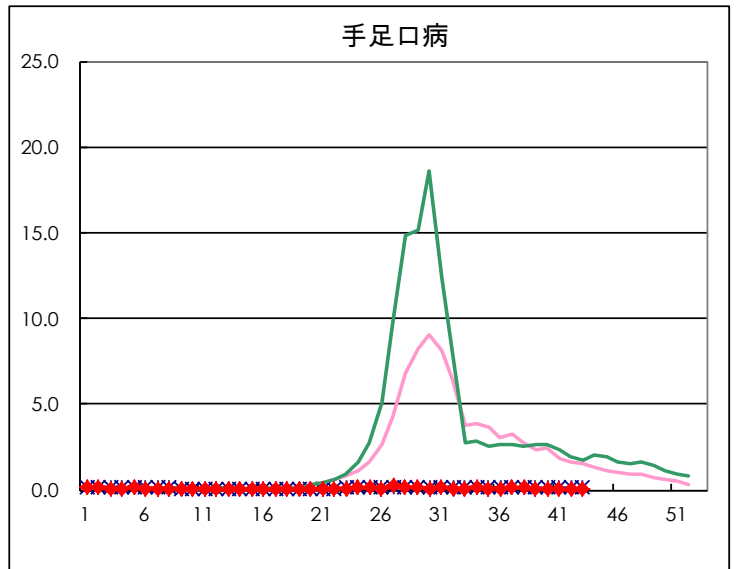
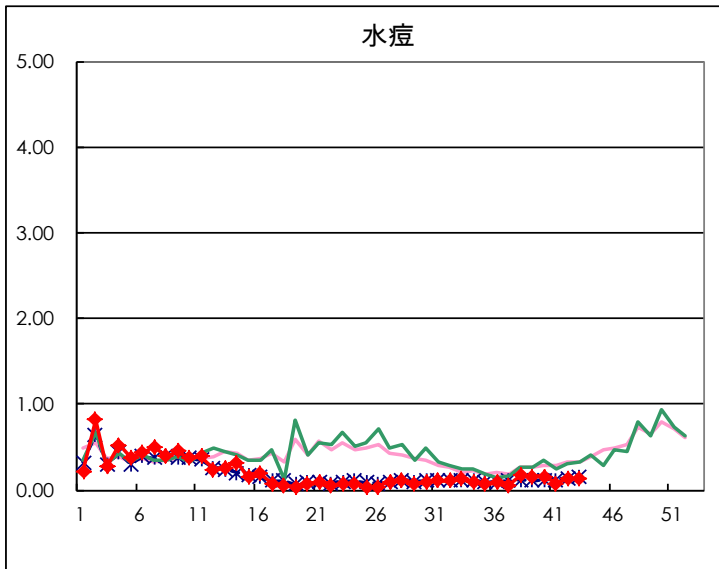
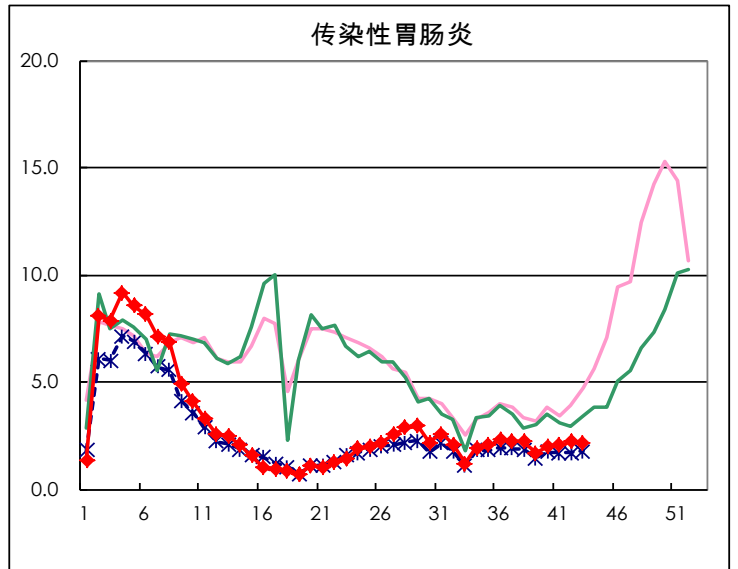
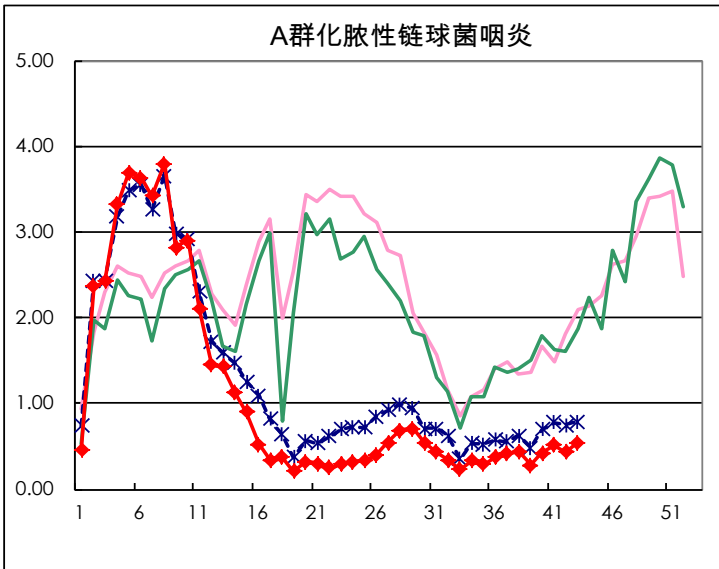
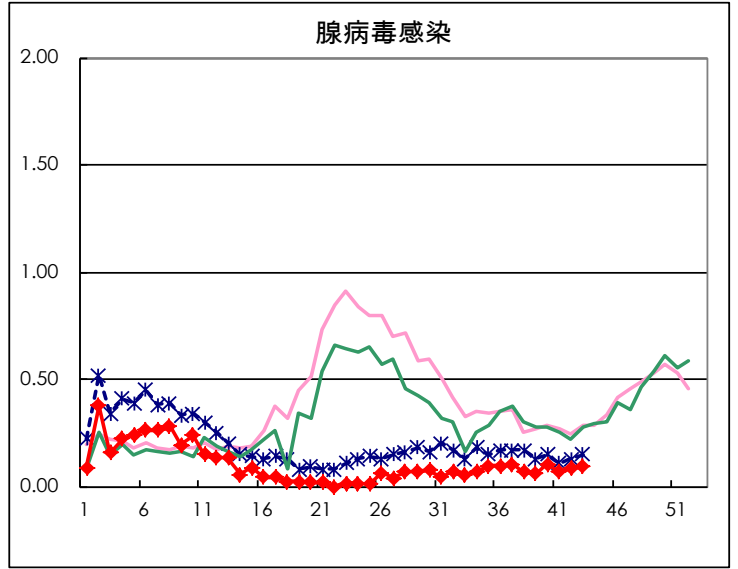
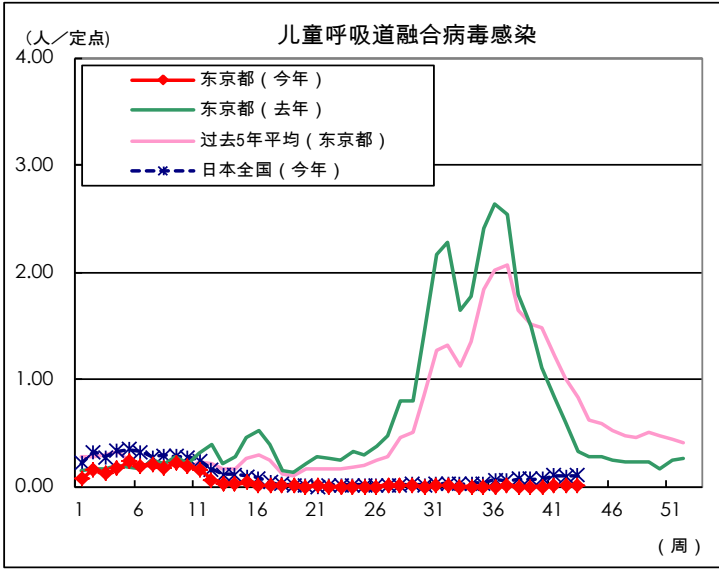
※ Designated infectious disease

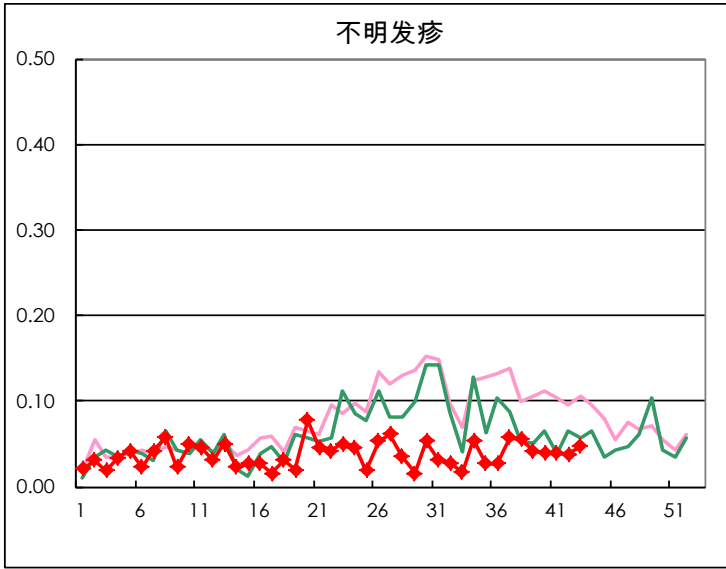
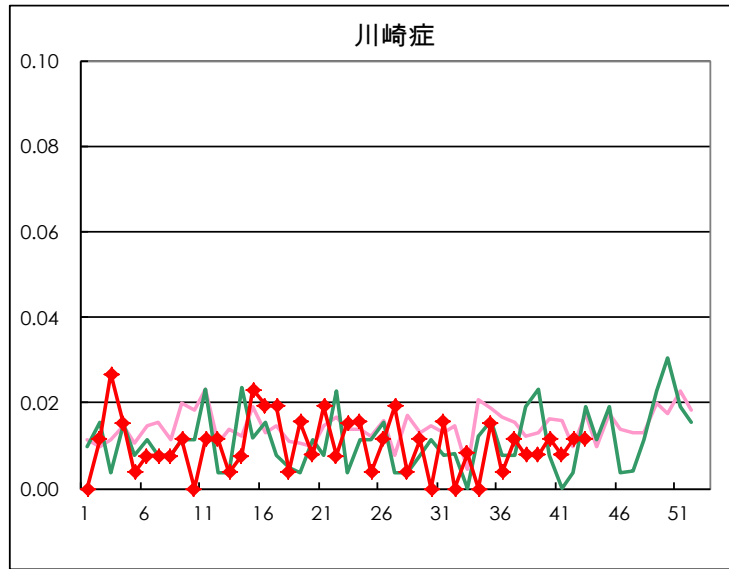
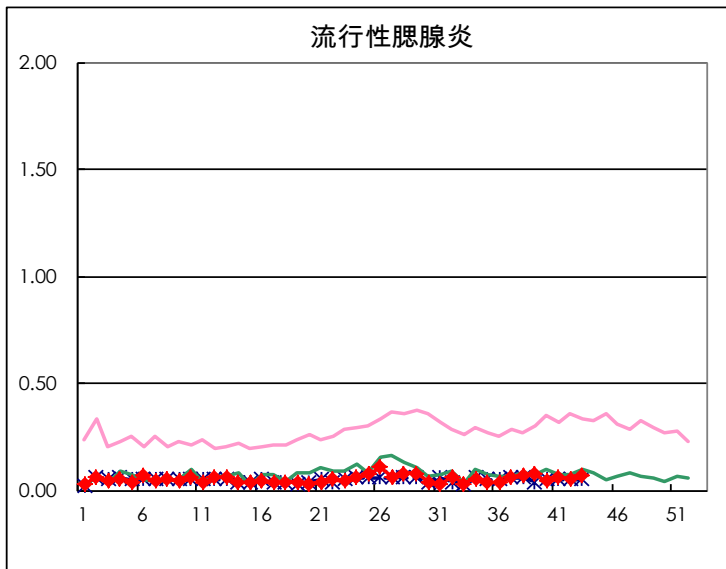
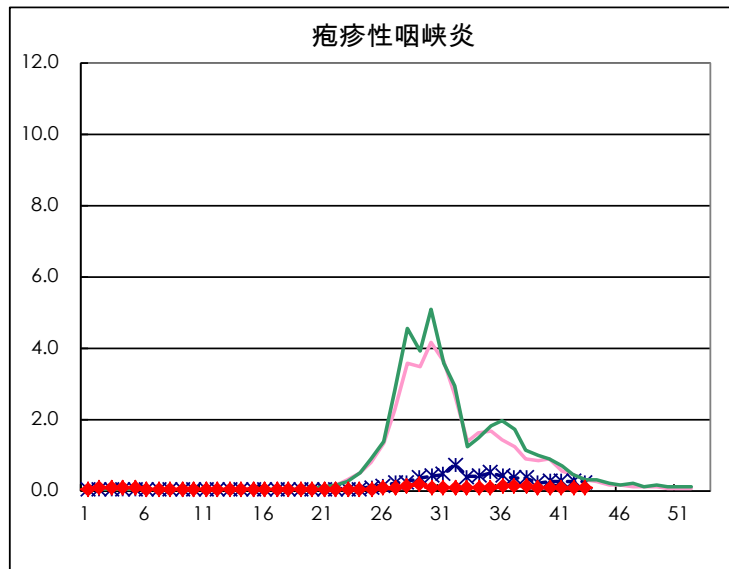
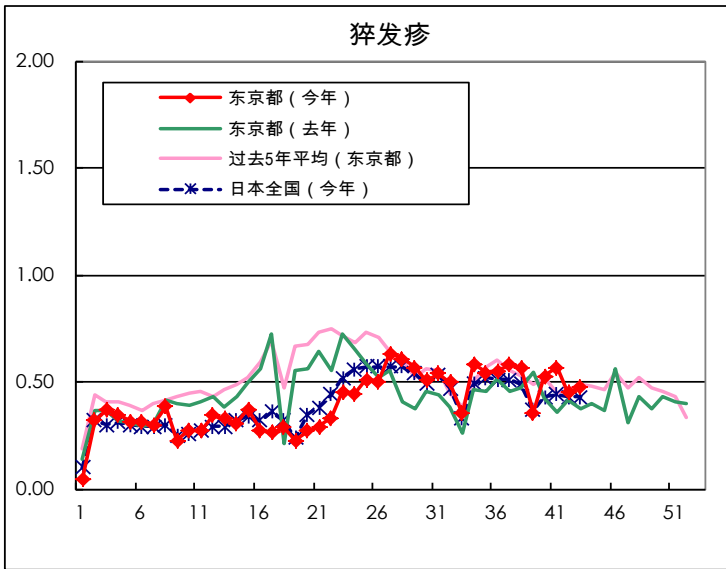
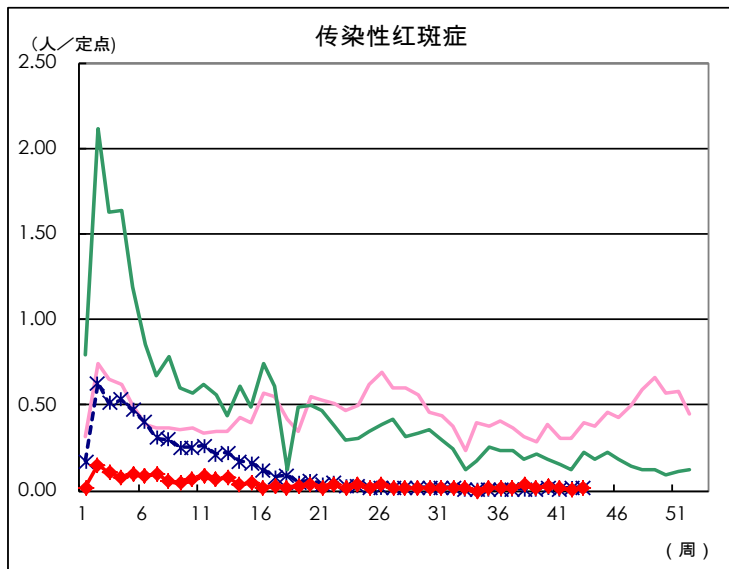
### 定点掌握对象疾病报告数量

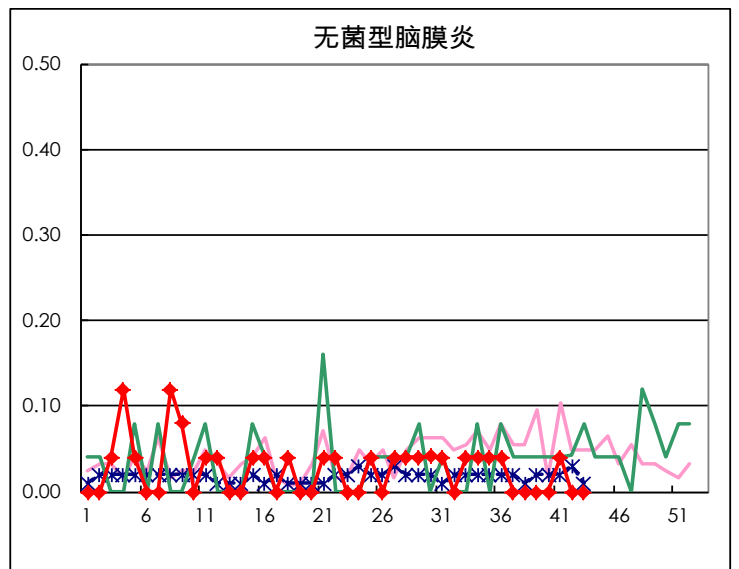
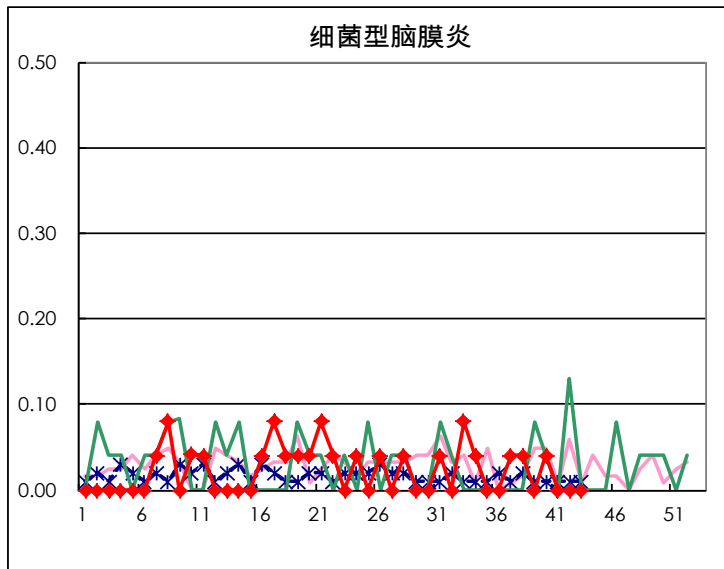
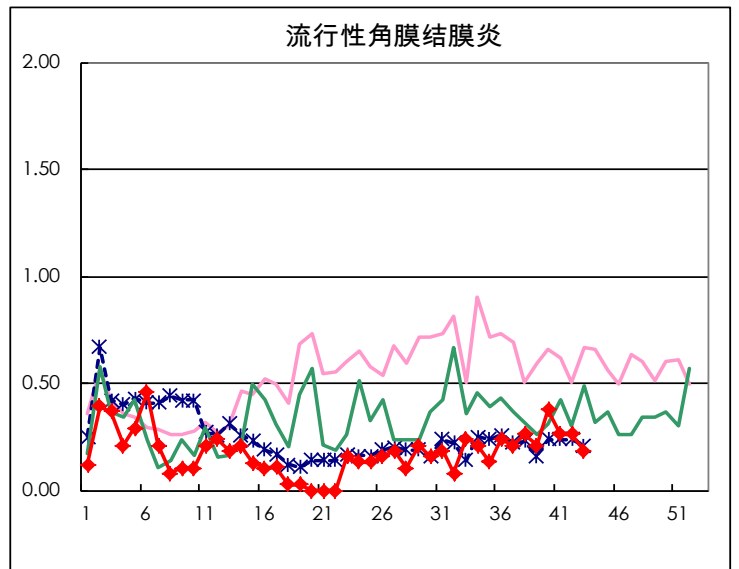
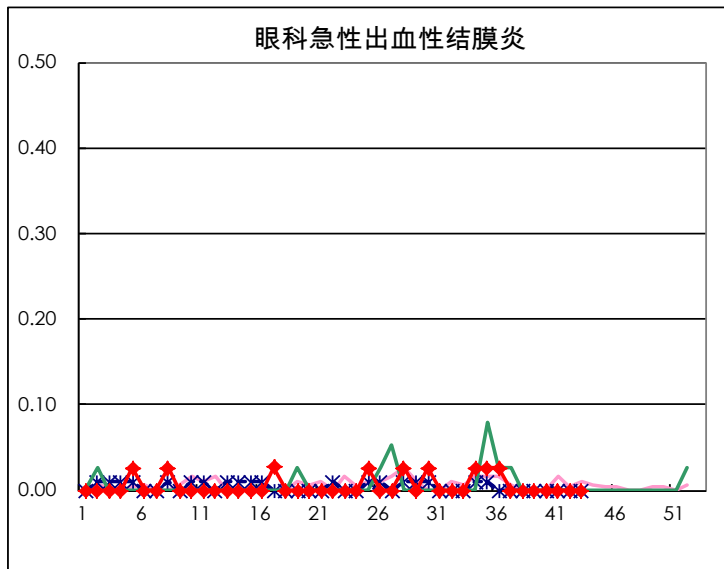
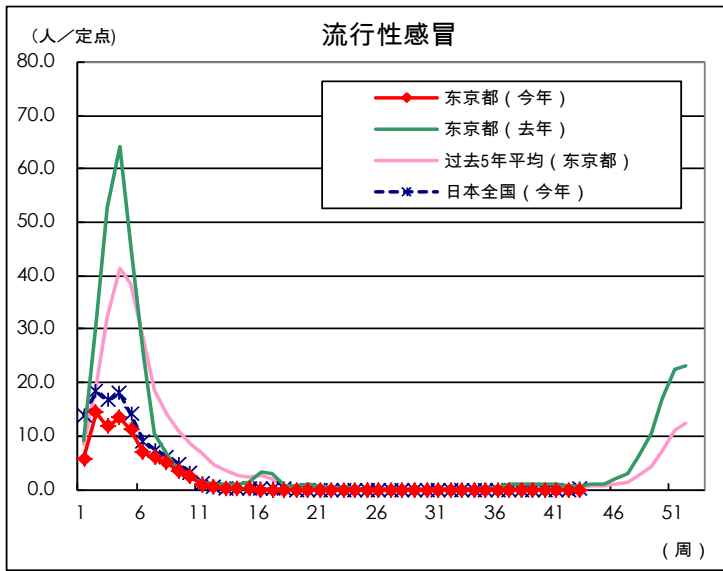
疾病	Diseases	东京				
		第40周	第41周	第42周	第43周	每哨兵
儿童呼吸道融合病毒感染	Respiratory syncytial virus infection		2	2	2	0.01
腺病毒感染	Pharyngoconjunctival fever	27	17	22	23	0.09
A群化脓性链球菌咽炎	Group A streptococcal pharyngitis	109	132	112	138	0.54
传染性胃肠炎	Infectious gastroenteritis	507	529	578	548	2.15
水痘	Chickenpox	41	20	34	35	0.14
手足口病	Hand, foot, and mouth disease	20	10	8	3	0.01
传染性红斑症	Erythema infectiosum	7	4	2	3	0.01
猝发疹	Exanthem subitum	136	147	117	122	0.48
疱疹性咽峡炎	Herpangina	24	16	17	16	0.06
流行性腮腺炎	Mumps	11	16	13	18	0.07
川崎症	Kawasaki disease	3	2	3	3	0.01
不明发疹	Cold with exanthems	10	10	10	12	0.05
流行性感冒	Influenza		1	1	2	0.00
眼科急性出血性结膜炎	Acute hemorrhagic conjunctivitis					
流行性角膜结膜炎	Epidemic keratoconjunctivitis	14	10	10	7	0.18
细菌型脑膜炎	Bacterial meningitis	1				
无菌型脑膜炎	Aseptic meningitis		1			
肺炎支原体肺炎	Mycoplasma pneumonia			1		
披衣菌肺炎(除鹦鹉病外)	Chlamydial pneumonia (excluding psittacosis)					
感染性胃肠炎(轮状病毒)	Infectious gastroenteritis (only by Rotavirus)					
流行性感冒住院	Influenza-Associated Hospitalizations					

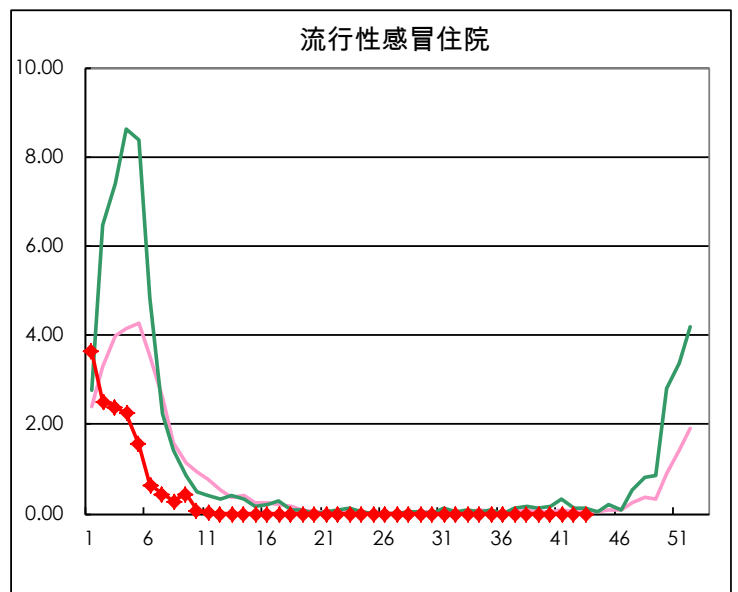
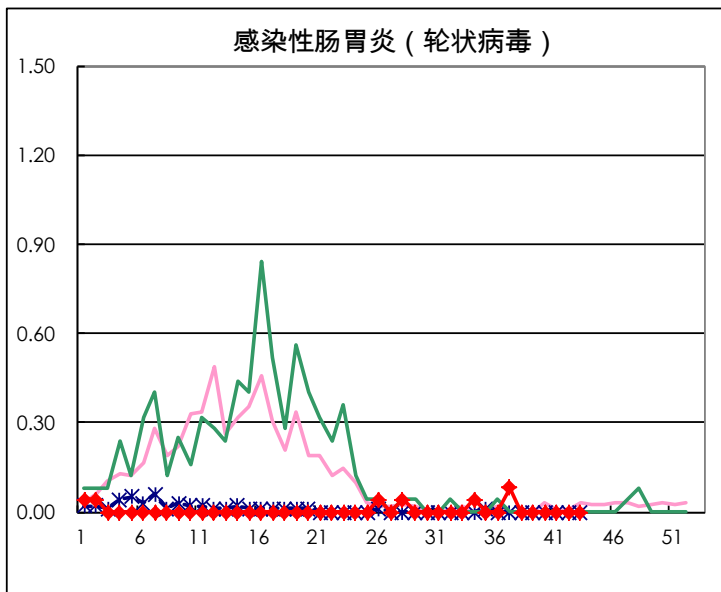
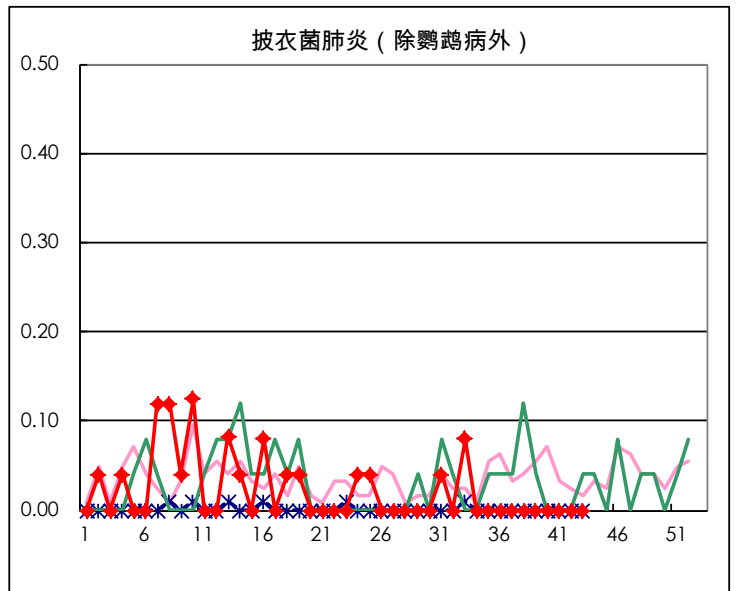
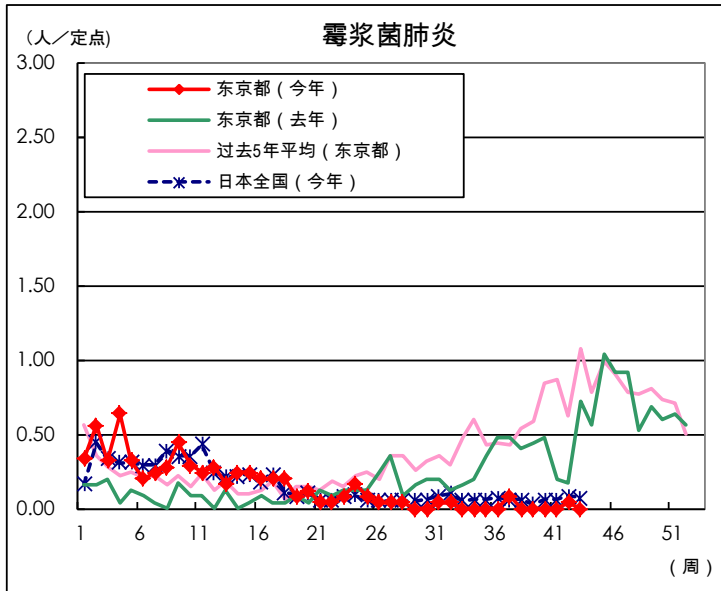
(空白为0)

定点掌握对象疾病在每定点医疗机构的报告数量









每周报告的哨点设施数量		
哨兵的类型	定点医疗机构数量	报告医疗机构数量
小儿科的	264	255
流行性感冒	419	405
眼科	39	38
专门设计的	25	24