

INFECTIOUS DISEASES WEEKLY REPORT

TOKYO iDWR

東京都感染症情報センター

東京都感染症週報

2020年第45週
(11月2日～11月8日)

* 2020年11月11日現在の情報により作成しています。
最新のデータは「Web版感染症発生動向」をご覧ください。
<http://survey.tokyo-eiken.go.jp/>

令和2年(2020年)11月12日発行

編集・発行

東京都健康安全研究センター
健康危機管理情報課

電話：03-3363-3213(直通)
FAX：03-5332-7365
e-mail：www@tokyo-eiken.go.jp

定点把握対象疾患 報告数【年齢階級別】 2020年45週

	小児科										
	RS ウイルス 感染症	咽頭 結膜熱	A群溶血性 レンサ球菌 咽頭炎	感染性 胃腸炎	水痘	手足口病	伝染性 紅斑	突発性 発しん	ヘルパン ギーナ	流行性 耳下腺炎	川崎病
～5か月				4							
6～11か月		5		41	3		1	27	3		
1歳		6	6	67	2	3		67			1
2歳		2	8	42	1	1		11	4		
3歳		4	8	45	3			5		1	1
4歳		1	14	39	7	1	1	2	2	2	1
5歳		1	14	29	5			2		2	
6歳			9	41	11	1				2	
7歳			8	30	4					1	
8歳			5	21	1					1	
9歳			5	25	1					3	
10～14歳			18	77	7					1	
15～19歳			3	29							
20～29歳		1	10	96	1	1				1	
30～39歳											
40～49歳											
50～59歳											
60～69歳											
70～79歳											
80歳以上											
合計		20	108	586	46	7	2	114	9	14	3
先週比		2	-5	29	1	-8	1	-18	-6	2	-2

注:小児科定点把握対象疾患の「20～29歳」は「20歳以上」と読み替える。
眼科定点把握対象疾患のうち、「70～79歳」は「70歳以上」と読み替える。

	小児科	インフルエンザ	眼科		基幹					
	不明 発しん症	インフル エンザ	急性出 血性結 膜炎	流行性角 結膜炎	細菌性 髄膜炎	無菌性 髄膜炎	マイコ プラズマ 肺炎	クラミジ ア肺炎	感染性 胃腸炎 (ロタウイルス)	インフル エンザ 入院
～5か月										
6～11か月	2									
1歳	2									
2歳	2									
3歳		1								
4歳	1									
5歳										
6歳	1									
7歳										
8歳										
9歳										
10～14歳		1								
15～19歳	1									
20～29歳	1		1	2						
30～39歳		1		4						
40～49歳		1		3						
50～59歳										
60～69歳										
70～79歳										
80歳以上							1	1		
合計	10	4	1	9			1	1		
先週比	4		1	1	-1	-1	-1	1		

注:小児科定点把握対象疾患の「20～29歳」は「20歳以上」と読み替える。
眼科定点把握対象疾患のうち、「70～79歳」は「70歳以上」と読み替える。

定点把握対象疾患 定点医療機関当たり報告数【保健所別】 2020年45週

	小児科										
	RS ウイルス 感染症	咽頭 結膜熱	A群溶血性 レンサ球菌 咽頭炎	感染性 胃腸炎	水痘	手足口病	伝染性 紅斑	突発性 発しん	ヘルパン ギーナ	流行性 耳下腺炎	川崎病
千代田			0.33					0.33			
中央区			0.33	6.67		0.67		1.00			
みなと		0.17	0.50	1.50	0.33			0.67	0.17		
新宿区			0.86	1.71						0.29	
文京				1.50				0.75			
台東			0.25	6.25		0.25		1.25			0.25
墨田区		0.25		1.00							
江東区			0.44	3.67	0.22			0.22			
品川区			0.25	1.88				0.25			
目黒区			0.60	2.60				0.20		0.20	
大田区		0.31	0.31	3.08	0.08	0.08		0.38			0.08
世田谷			0.31	2.13				0.13	0.13	0.13	
渋谷区				2.50				0.25			
中野区			0.33	2.33	0.17		0.17	0.17			
杉並				4.10	0.10			0.40	0.10	0.10	
池袋		0.20	0.20	1.60							
北区			0.14	1.43				0.86			
荒川区			0.75	2.25				0.50			
板橋区				3.40	0.30			0.20	0.10		
練馬区		0.31	0.85	1.31		0.08		0.38	0.31		
足立		0.31	0.92	1.69	0.08			0.38		0.08	
葛飾区			0.50	2.63	0.13			0.38			
江戸川			0.25	2.17	0.42		0.08	0.50			
八王子市		0.10	0.60	3.30	0.40			0.90			
町田市			0.75	2.75	1.25			0.38		0.25	
西多摩		0.13		1.25	0.38	0.25		0.25		0.13	
南多摩			0.56	2.11	0.44			0.89			
多摩立川			0.29	1.07				0.29			
多摩府中		0.06	0.44	1.44	0.11			0.50		0.11	0.06
多摩小平		0.14	0.86	2.71	0.43			1.14		0.14	
島しょ											
東京都		0.08	0.42	2.29	0.18	0.03	0.01	0.45	0.04	0.05	0.01

	小児科	インフルエンザ	眼科		基幹					
	不明発しん症	インフルエンザ	急性出血性結膜炎	流行性角結膜炎	細菌性髄膜炎	無菌性髄膜炎	マイコプラズマ肺炎	クラミジア肺炎	感染性胃腸炎 (ロタウイルス)	インフルエンザ入院
千代田										
中央区				1.00						
みなと							1.00	1.00		
新宿区										
文京										
台東	0.25									
墨田区										
江東区	0.11									
品川区										
目黒区										
大田区	0.15									
世田谷		0.08	0.50	0.50						
渋谷区										
中野区										
杉並										
池袋		0.13		4.00						
北区										
荒川区										
板橋区	0.10			0.50						
練馬区				0.50						
足立										
葛飾区										
江戸川	0.08	0.05								
八王子市	0.10									
町田市										
西多摩										
南多摩										
多摩立川										
多摩府中				0.33						
多摩小平	0.21									
島しょ										

東京都	0.04	0.01	0.03	0.24			0.04	0.04		
-----	------	------	------	------	--	--	------	------	--	--

定点把握対象疾患 報告数【保健所別】 2020年45週

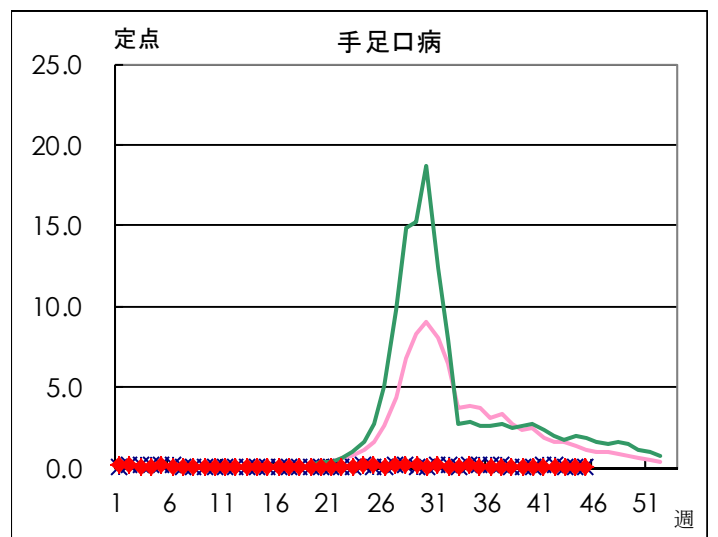
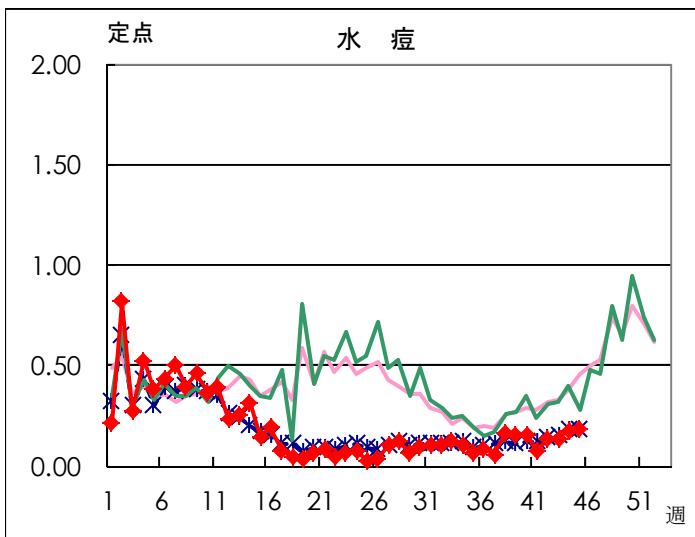
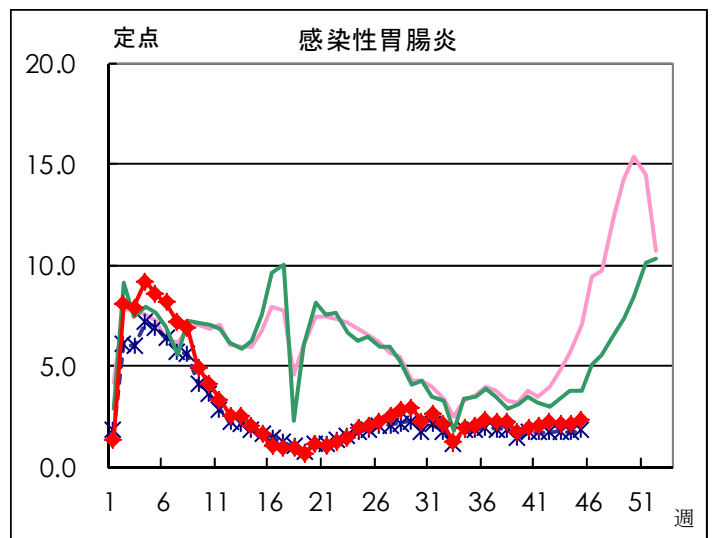
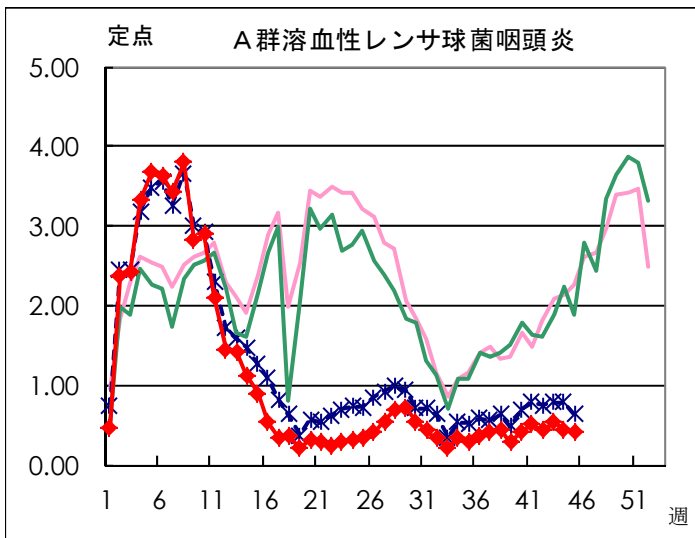
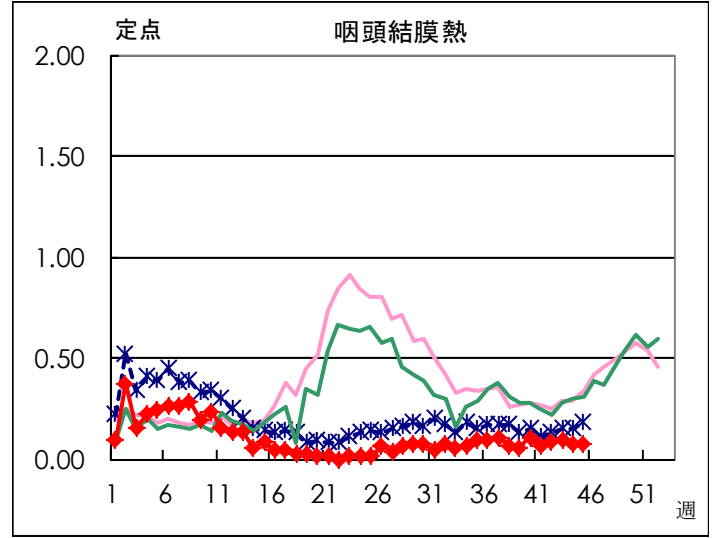
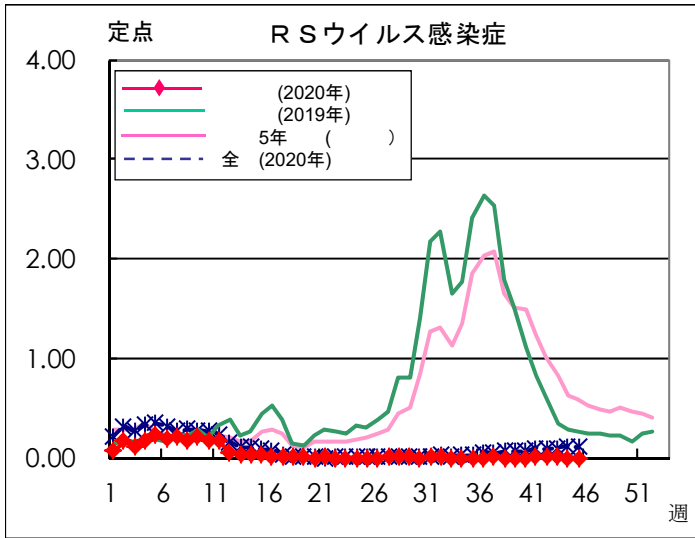
	小児科										
	RSウイルス 感染症	咽頭結膜熱	A群溶血性 レンサ球菌 咽頭炎	感染性 胃腸炎	水痘	手足口病	伝染性 紅斑	突発性 発しん	ヘルパン ギーナ	流行性 耳下腺炎	川崎病
千代田			1					1			
中央区			1	20		2		3			
みなと		1	3	9	2			4	1		
新宿区			6	12						2	
文京				6				3			
台東			1	25		1		5			1
墨田区		1		4							
江東区			4	33	2			2			
品川区			2	15				2			
目黒区			3	13				1		1	
大田区		4	4	40	1	1		5			1
世田谷			5	34				2	2	2	
渋谷区				10				1			
中野区			2	14	1		1	1			
杉並				41	1			4	1	1	
池袋		1	1	8							
北区			1	10				6			
荒川区			3	9				2			
板橋区				34	3			2	1		
練馬区		4	11	17		1		5	4		
足立		4	12	22	1			5		1	
葛飾区			4	21	1			3			
江戸川			3	26	5		1	6			
八王子市		1	6	33	4			9			
町田市			6	22	10			3		2	
西多摩		1		10	3	2		2		1	
南多摩			5	19	4			8			
多摩立川			4	15				4			
多摩府中		1	8	26	2			9		2	1
多摩小平		2	12	38	6			16		2	
島しょ											
東京都合計		20	108	586	46	7	2	114	9	14	3

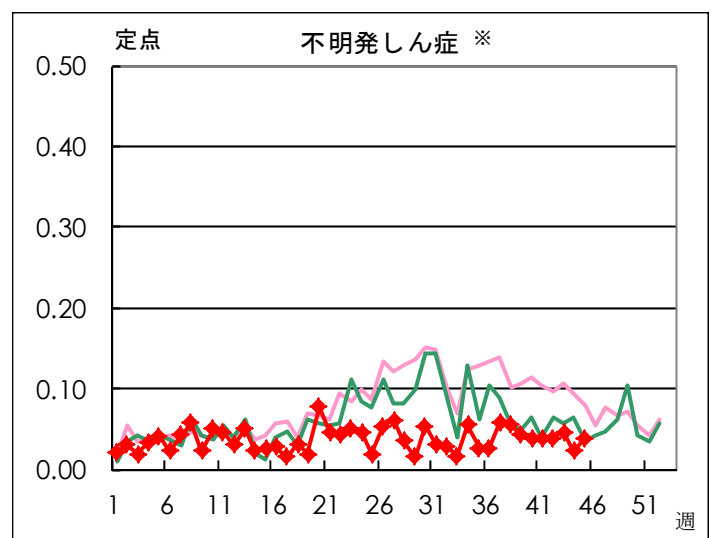
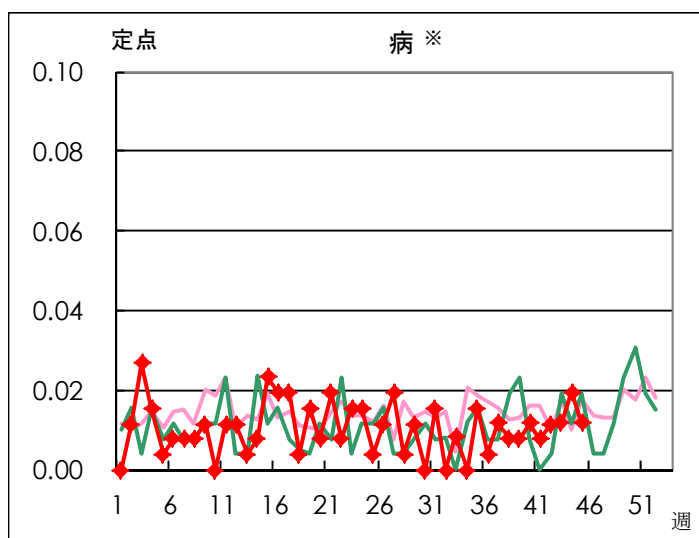
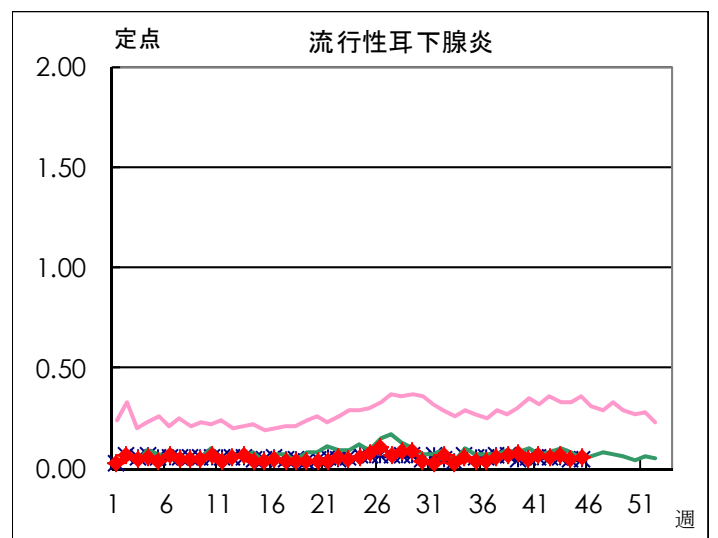
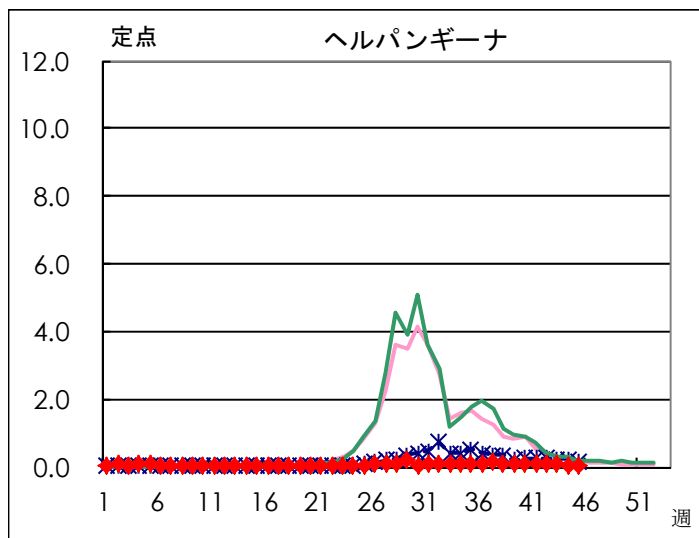
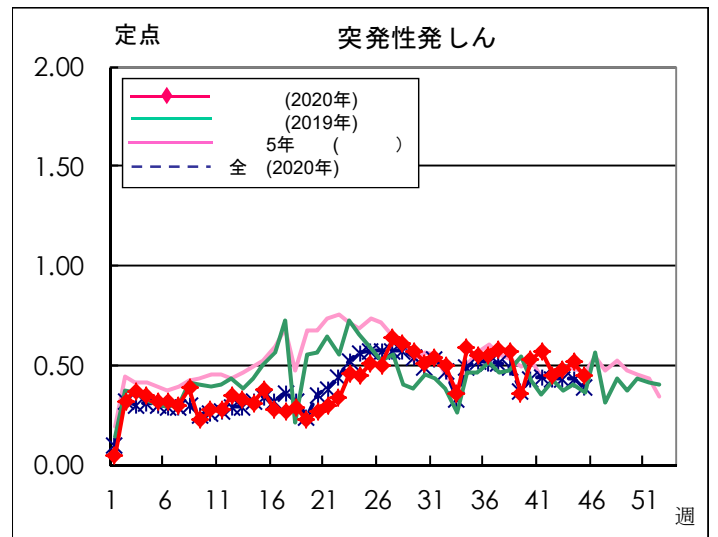
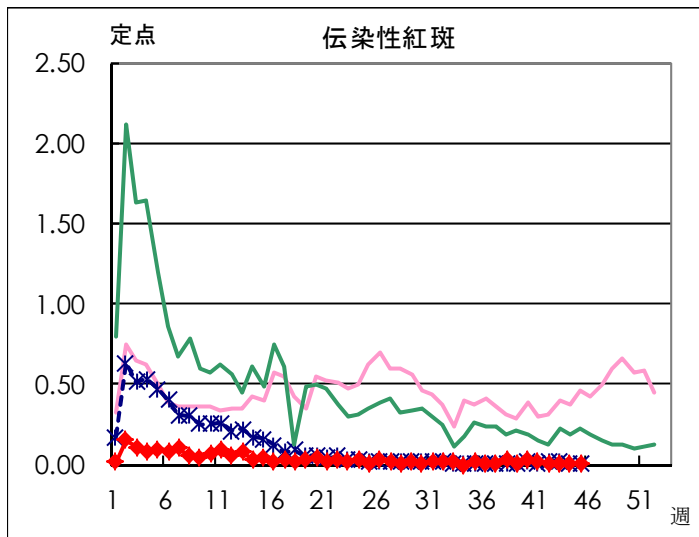
	小児科	インフルエンザ	眼科		基幹					
	不明 発しん症	インフル エンザ	急性出血 性結膜炎	流行性 角結膜炎	細菌性 髄膜炎	無菌性 髄膜炎	マイコ プラズマ 肺炎	クラミジア 肺炎	感染性 胃腸炎 (ロタウイルス)	インフル エンザ 入院
千代田										
中央区				1						
みなと							1	1		
新宿区										
文京										
台東	1									
墨田区										
江東区	1									
品川区										
目黒区										
大田区	2									
世田谷		2	1	1						
渋谷区										
中野区										
杉並										
池袋		1		4						
北区										
荒川区										
板橋区	1			1						
練馬区				1						
足立										
葛飾区										
江戸川	1	1								
八王子市	1									
町田市										
西多摩										
南多摩										
多摩立川										
多摩府中				1						
多摩小平	3									
島しょ										

東京都合計	10	4	1	9			1	1		
-------	----	---	---	---	--	--	---	---	--	--

定点把握対象疾患 定点医療機関当たり報告数(2020年45週)

科定点

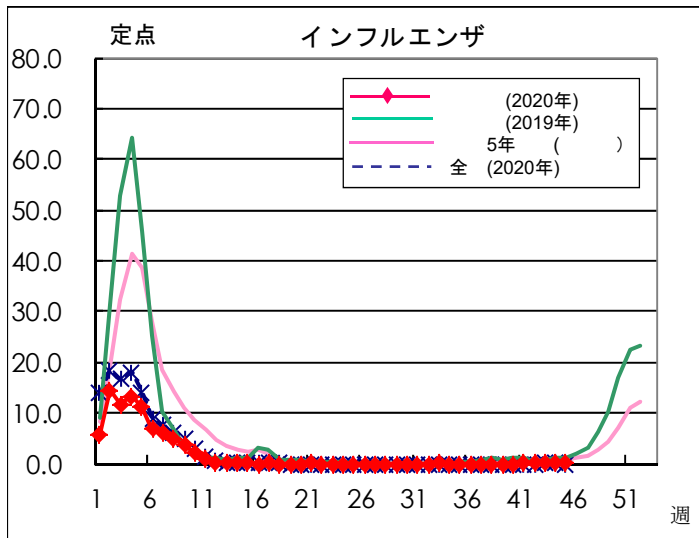




※ 対象疾患

※ 対象疾患

インフルエンザ 定点



科定点

