

INFECTIOUS DISEASES WEEKLY REPORT

TOKYO IDWR

東京都感染症情報センター

東京都感染症週報

2022年第48週
(11月28日～12月4日)

- * 2022年12月7日現在の情報により作成しています。
最新のデータは「Web版感染症発生動向」をご覧ください。
<https://survey.tmiph.metro.tokyo.lg.jp/>
- * 今週は病原体検査情報の掲載をお休みします。

令和4年(2022年)12月8日発行

編集・発行

東京都健康安全研究センター
健康危機管理情報課

電話：03-3363-3213(直通)
FAX：03-5332-7365
e-mail：tmiph@section.metro.tokyo.jp

全数把握対象疾患 報告数（一類～四類） 2022年48週

分類	対象疾患	東京都(保健所受理週)					全国(診断週)	
		45週	46週	47週	48週	年累計	48週	年累計
一類	エボラ出血熱							
	クリミア・コンゴ出血熱							
	痘そう							
	南米出血熱							
	ペスト							
	マールブルグ病							
	ラッサ熱							
二類	急性灰白髄炎							
	結核	41	54	30	27	1,844	213	13,555
	ジフテリア							
	重症急性呼吸器症候群 ^{*1}							
	中東呼吸器症候群 ^{*2}							
	鳥インフルエンザ(H5N1)							
	鳥インフルエンザ(H7N9)							
三類	コレラ					1		1
	細菌性赤痢					2		14
	腸管出血性大腸菌感染症	1	3	5	5	339	39	3,183
	腸チフス					7		16
	パラチフス					3		8
四類	E型肝炎	1			3	118	5	390
	ウエストナイル熱							
	A型肝炎					5	1	63
	エキノコックス症					3	1	22
	黄熱							
	オウム病			1		3		11
	オムスク出血熱							
	回帰熱							20
	キャサナル森林病							
	Q熱							
	狂犬病							
	コクシジオイデス症							2
	サル痘					5		6
	ジカウイルス感染症							
	重症熱性血小板減少症候群 ^{*3}					1		117
	腎症候性出血熱							
	西部ウマ脳炎							
	ダニ媒介脳炎							
	炭疽							
	チクングニア熱					1		5
つつが虫病			2	3	9	38	286	
デング熱	3			1	25	1	93	
東部ウマ脳炎								
鳥インフルエンザ(H5N1及びH7N9を除く)								

*1 病原体がベータコロナウイルス属SARSコロナウイルスであるものに限る。

*2 病原体がベータコロナウイルス属MERSコロナウイルスであるものに限る。

*3 病原体がフレボウイルス属SFTSウイルスであるものに限る。

分類	対象疾患	東京都(保健所受理週)					全国(診断週)	
		45週	46週	47週	48週	年累計	48週	年累計
四 類	ニパウイルス感染症							
	日本紅斑熱						4	454
	日本脳炎							5
	ハンタウイルス肺症候群							
	Bウイルス病							
	鼻疽							
	ブルセラ症							1
	ベネズエラウマ脳炎							
	ヘンドラウイルス感染症							
	発しんチフス							
	ボツリヌス症					1		1
	マラリア			1	2	9	2	30
	野兎病							
	ライム病					2		13
	リッサウイルス感染症							
	リフトバレー熱							
	類鼻疽							2
レジオネラ症	2	7	3		112	22	2,023	
レプトスピラ症					4		36	
ロッキー山紅斑熱								

2022/12/7集計

(全数把握対象疾患のコメント:一類～五類)

〈二類感染症〉

結核 27件 患者 17件(肺結核 15件、その他の結核 2件)、無症状病原体保有者 9件、感染症死亡者の死体 1件、年齢は5歳未満 1件、20代 1件、30代 2件、40代 3件、50代 3件、60代 2件、70代 8件、80代 6件、年齢不明 1件、推定感染地は国内 11件、モンゴル 2件、不明 14件であった。

〈三類感染症〉

腸管出血性大腸菌感染症 5件 患者 1件、無症状病原体保有者 4件、血清型・毒素型はO26 VT2 1件、O157 VT1・VT2 1件、O157 VT2 2件、血清型不明VT1 1件、年齢は20代 1件、30代 1件、50代 2件、60代 1件、推定感染地は国内 3件、不明 2件、推定感染経路は不明 5件であった。

〈四類感染症〉

E型肝炎 3件 患者 2件、無症状病原体保有者 1件、年齢は20代 1件、40代 1件、50代 1件、推定感染地は国内 3件、推定感染経路は経口感染 2件、不明 1件であった。

つつが虫病 3件 年齢は20代 1件、50代 1件、60代 1件、推定感染地は国内 3件であった。

デング熱 1件 病型はデング熱、血清型不明、年齢は30代、推定感染地はベトナムであった。

マラリア 2件 病型は熱帯熱 2件、年齢は5歳未満 1件、30代 1件、推定感染地はカメルーン 2件であった。

〈五類感染症〉

カルバペネム耐性腸内細菌科細菌感染症 4件 病原菌はエンテロバクター・クロアカ 1件、クレブシエラ・アエロゲネス 2件、セラチア・マルセッセンス 1件、年齢は80代 4件、推定感染地は国内 4件、推定感染経路は以前からの保菌 3件、医療器具関連感染 1件(尿路カテーテル)、90日以内の海外渡航歴無し 4件であった。

※ 第47週該当として〔四類〕レジオネラ症 1件の追加報告があった。

全数把握対象疾患 報告数（五類） 2022年48週

分類	対象疾患	東京都(保健所受理週)					全国(診断週)	
		45週	46週	47週	48週	年累計	48週	年累計
五 類 (全 数 届 出)	アメーバ赤痢		1	2		107	6	484
	ウイルス性肝炎（A型・E型を除く）	1	1			32	4	192
	カルバペネム耐性腸内細菌科細菌感染症	7	2	4	4	192	34	1,815
	急性弛緩性麻痺(急性灰白髄炎を除く) *1					4		34
	急性脳炎 *2	1				28	3	357
	クリプトスポリジウム症					2		7
	クロイツフェルト・ヤコブ病				1	18	3	159
	劇症型溶血性レンサ球菌感染症	2	1	5	2	99	8	677
	後天性免疫不全症候群	8	8	3	2	255	11	797
	ジアルジア症		1			12		32
	侵襲性インフルエンザ菌感染症		1			16	7	176
	侵襲性髄膜炎菌感染症		1			1	1	8
	侵襲性肺炎球菌感染症	2	4	1	5	126	27	1,179
	水痘(入院例に限る)	2		1	1	46	3	299
	先天性風しん症候群							
	梅毒	80	77	71	60	3,352	151	11,917
	播種性クリプトコックス症			1		14	2	140
	破傷風			1	1	6	1	94
	バンコマイシン耐性黄色ブドウ球菌感染症							
バンコマイシン耐性腸球菌感染症	1				6		127	
百日咳		1	4	5	53	15	464	
風しん					3	1	14	
麻しん							6	
薬剤耐性アシネトバクター感染症					2	1	14	

2022/12/7集計

*1 2018年5月1日より追加指定された。

*2 ウエストナイル脳炎、西部ウマ脳炎、ダニ媒介脳炎、東部ウマ脳炎、日本脳炎、ベネズエラウマ脳炎及びリフトバレー熱を除く。

クロイツフェルト・ヤコブ病 1件 遺伝性-FFI、年齢は10代であった。

劇症型溶血性レンサ球菌感染症 2件 血清群はA群 1件、C群 1件、年齢は60代 1件、80代 1件、推定感染地は国内 1件、不明 1件、推定感染経路は創傷感染 1件、その他 1件であった。

後天性免疫不全症候群 2件 無症候キャリア 2件、性別は男性 2件、年齢は30代 2件、推定感染地は国内 2件、推定感染経路は性的接触 2件(同性間 1件、異性間 1件)であった。

侵襲性肺炎球菌感染症 5件 血清型はすべて検査未実施、年齢は50代 1件、70代 3件、80代 1件、推定感染地は国内 5件、推定感染経路は飛沫・飛沫核感染 1件、不明 4件、肺炎球菌ワクチン接種歴無し 2件、不明 3件であった。80代の患者は死亡が確認された。

水痘(入院例) 1件 検査診断例、年齢は20代、推定感染地は国内、推定感染経路は飛沫・飛沫核感染、水痘ワクチン接種歴無しであった。

梅毒 60件 患者 41件(早期顕症梅毒 I 期 19件、早期顕症梅毒 II 期 21件、晩期顕症梅毒 1件)、無症候梅毒 19件、性別は男性 43件、女性 17件、年齢は20代 23件、30代 15件、40代 13件、50代 6件、60代 2件、70代 1件、推定感染地は国内 58件、不明 2件、推定感染経路は性的接触 55件(同性間 8件、異性間 42件、性別不明 5件)、不明 5件であった。

破傷風 1件 臨床診断例、年齢は80代、推定感染地は国内、推定感染経路は針等の鋭利なものの刺入による感染であった。

百日咳 5件 年齢は10歳未満 3件(うち5歳未満 2件)、10代 1件、70代 1件、推定感染地は国内 5件、百日咳含有ワクチン接種歴は4回接種済み 3件、3回接種済み 1件、不明 1件であった。

※ 第45週該当分として〔五類〕カルバペネム耐性腸内細菌科細菌感染症 1件の追加報告があった。

※ 第46週該当分として〔五類〕劇症型溶血性レンサ球菌感染症 1件、梅毒 1件の追加報告があった。

※ 第47週該当分として〔五類〕カルバペネム耐性腸内細菌科細菌感染症 1件、劇症型溶血性レンサ球菌感染症 1件、水痘(入院例) 1件、梅毒 13件の追加報告があった。

定点把握対象疾患 報告数 2022年48週

上段: 報告数
下段: 定点当たり

定点種別	対象疾患	2022年				報告 医療 機関数	定点 医療 機関数
		45週	46週	47週	48週		
小児科	RSウイルス感染症	101	130	89	80	260	264
		0.39	0.50	0.34	0.31		
	咽頭結膜熱	28	30	24	48		
		0.11	0.12	0.09	0.18		
	A群溶血性レンサ球菌咽頭炎	64	61	67	54		
		0.25	0.23	0.26	0.21		
	感染性胃腸炎	1,103	1,480	1,431	1,746		
		4.23	5.69	5.48	6.72		
	水痘	36	33	35	36		
		0.14	0.13	0.13	0.14		
	手足口病	126	83	90	65		
		0.48	0.32	0.34	0.25		
	伝染性紅斑	3	5	3	2		
	0.01	0.02	0.01	0.01			
突発性発しん	79	75	74	74			
	0.30	0.29	0.28	0.28			
ヘルパンギーナ	34	28	20	8			
	0.13	0.11	0.08	0.03			
流行性耳下腺炎	11	8	13	10			
	0.04	0.03	0.05	0.04			
川崎病 ^{*1}	1	1	3	2			
	0.00	0.00	0.01	0.01			
不明発しん症 ^{*1}	7	7	4	6			
	0.03	0.03	0.02	0.02			
インフルエンザ	インフルエンザ ^{*2}	84	125	72	107	410	419
		0.20	0.30	0.18	0.26		
眼科	急性出血性結膜炎					38	39
	流行性角結膜炎	9	4	6	8		
		0.24	0.11	0.16	0.21		
基幹	細菌性髄膜炎 ^{*3}					25	25
	無菌性髄膜炎	1			1		
		0.04			0.04		
	マイコプラズマ肺炎		1		1		
			0.04		0.04		
	クラミジア肺炎(オウム病を除く)	1					
	0.04						
感染性胃腸炎(ロタウイルス) ^{*4}							
インフルエンザ入院				1			
				0.04			

2022/12/7集計

*1 不明発しん症、川崎病は東京都が独自に指定する疾患である。

*2 鳥インフルエンザを除く。

*3 インフルエンザ菌、髄膜炎菌、肺炎球菌を原因として同定された場合を除く。

*4 病原体がロタウイルスであるものに限る。

(今週の注目される定点把握対象疾患)

- ・ 感染性胃腸炎の定点当たり報告数が増加しています。

定点把握対象疾患 報告数【年齢階級別】 2022年48週

	小児科										
	RS ウイルス 感染症	咽頭 結膜熱	A群溶血性 レンサ球菌 咽頭炎	感染性 胃腸炎	水痘	手足口病	伝染性 紅斑	突発性 発しん	ヘルパン ギーナ	流行性 耳下腺炎	川崎病
～5か月	6			10		1					
6～11か月	6	1	1	85	2	5		16	2		
1歳	35	13	2	267	2	27		40	3	1	2
2歳	10	9	1	263	4	18	1	12	1		
3歳	7	10	4	207	2	6		4			
4歳	2	6	5	204	2	2	1			1	
5歳	6	2	7	158	5	2		2		3	
6歳	2	4	11	138	4						
7歳			5	79	2				1	3	
8歳		1	3	58	4	1					
9歳	1		3	32	4	1					
10～14歳	3		7	92	4					1	
15～19歳			1	30							
20～29歳	2	2	4	123	1	2			1	1	
30～39歳											
40～49歳											
50～59歳											
60～69歳											
70～79歳											
80歳以上											
合計	80	48	54	1,746	36	65	2	74	8	10	2
先週比	-9	24	-13	315	1	-25	-1		-12	-3	-1

注:小児科定点把握対象疾患の「20～29歳」は「20歳以上」と読み替える。
眼科定点把握対象疾患のうち、「70～79歳」は「70歳以上」と読み替える。

	小児科	インフルエンザ	眼科		基幹					
	不明 発しん症	インフル エンザ	急性出 血性結 膜炎	流行性角 結膜炎	細菌性 髄膜炎	無菌性 髄膜炎	マイコ プラズマ 肺炎	クラミジ ア肺炎	感染性 胃腸炎 (ロタウイルス)	インフル エンザ 入院
～5か月										
6～11か月	1	1				1				
1歳	1	4								
2歳	2	1								
3歳	1	2								
4歳	1	2								
5歳		6								
6歳		3								
7歳		7					1			
8歳		9								
9歳		4		1						
10～14歳		30								
15～19歳		8								1
20～29歳		20		1						
30～39歳		6		3						
40～49歳		1								
50～59歳		2		1						
60～69歳				2						
70～79歳										
80歳以上		1								
合計	6	107		8		1	1			1
先週比	2	35		2		1	1			1

注:小児科定点把握対象疾患の「20～29歳」は「20歳以上」と読み替える。
眼科定点把握対象疾患のうち、「70～79歳」は「70歳以上」と読み替える。

定点把握対象疾患 定点医療機関当たり報告数【保健所別】 2022年48週

	小児科										
	RS ウイルス 感染症	咽頭 結膜熱	A群溶血性 レンサ球菌 咽頭炎	感染性 胃腸炎	水痘	手足口病	伝染性 紅斑	突発性 発しん	ヘルパン ギーナ	流行性 耳下腺炎	川崎病
千代田		0.33		1.33				0.33			
中央区				6.67		0.33					
みなと	0.17	0.33	0.50	3.67		0.67		0.17			
新宿区	0.86	0.14	0.71	5.00		0.57		0.29			
文京				7.25						0.25	
台東				17.00				0.25			
墨田区	0.20	0.20		5.60		0.40		0.40			
江東区	0.44		0.22	9.44	0.44			0.11		0.11	
品川区	0.38			3.13	0.25			0.38	0.13		
目黒区	0.40		0.40	7.80		0.60		0.60			
大田区	0.31	0.54	0.23	8.69	0.38	0.15		0.31	0.08	0.15	
世田谷	0.38	0.19	0.19	5.06	0.13	0.19		0.13		0.06	
渋谷区	0.25			4.25		0.25			0.25		
中野区	0.17	0.33	0.33	9.17	0.33	1.00	0.17	0.33			
杉並	0.09	0.91	0.09	4.55	0.18	0.18		0.55			0.18
池袋	1.60	0.20		3.00		0.20			0.20		
北区			0.29	5.71		0.43		0.29		0.14	
荒川区	1.25		0.75	21.25	0.25	0.75		0.75			
板橋区	0.10		0.10	6.70		0.10		0.10		0.10	
練馬区	0.23	0.23	0.38	6.31	0.08			0.38			
足立	0.77	0.08		4.54		0.23		0.15		0.08	
葛飾区				4.13				0.13			
江戸川	0.17		0.58	7.17	0.08	0.08		0.08			
八王子市	0.64			9.64	0.18	0.27		0.73	0.09	0.09	
町田市			0.13	6.25	0.13	0.25		0.13			
西多摩	0.13			4.25	0.13						
南多摩	0.22	0.44		4.11		0.11		0.22			
多摩立川	0.36		0.14	7.50	0.14	0.07		0.14	0.07		
多摩府中	0.05		0.16	6.53	0.37	0.68	0.05	0.53	0.05	0.05	
多摩小平	0.36	0.86	0.64	10.86	0.21	0.36		0.57	0.07		
島しょ											
東京都	0.31	0.18	0.21	6.72	0.14	0.25	0.01	0.28	0.03	0.04	0.01

	小児科	インフルエンザ	眼科		基幹					
	不明 発しん症	インフル エンザ	急性出血 性結膜炎	流行性 角結膜炎	細菌性 髄膜炎	無菌性 髄膜炎	マイコ プラズマ 肺炎	クラミジア 肺炎	感染性 胃腸炎 (ロタウイルス)	インフル エンザ 入院
千代田	0.33	0.50								
中央区										
みなと		0.22								
新宿区		0.18								
文京		0.43								
台東										
墨田区		0.13								
江東区		0.07								
品川区		0.17								
目黒区		0.25								
大田区	0.08	0.29					1.00			
世田谷	0.13	0.16		1.00		0.50				0.50
渋谷区		0.29		1.00						
中野区										
杉並		0.41								
池袋		0.13		1.00						
北区		0.45								
荒川区	0.25	0.14		1.00						
板橋区				0.50						
練馬区	0.08	0.45								
足立		0.26								
葛飾区		0.38								
江戸川		0.47								
八王子市		0.39								
町田市		0.08								
西多摩		0.21								
南多摩		0.57		1.00						
多摩立川		0.05		0.50						
多摩府中		0.32								
多摩小平		0.41								
島しょ										
東京都	0.02	0.26		0.21		0.04	0.04			0.04

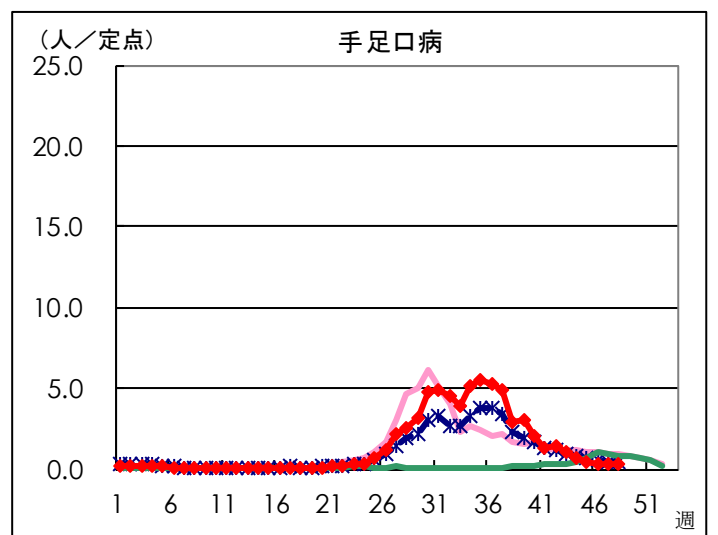
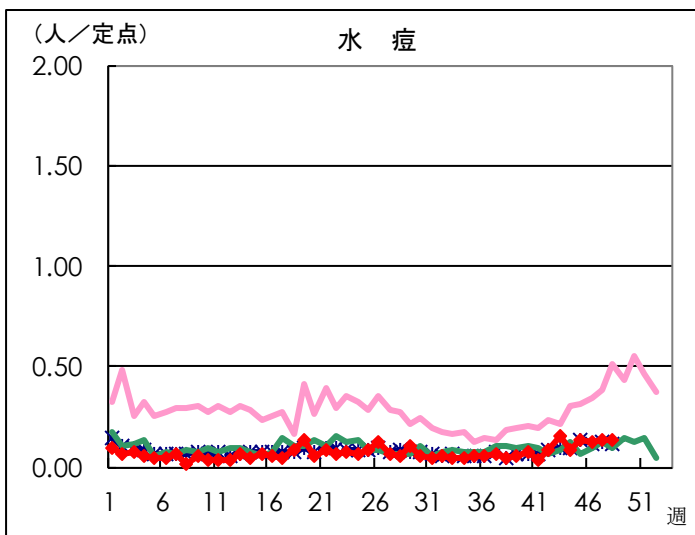
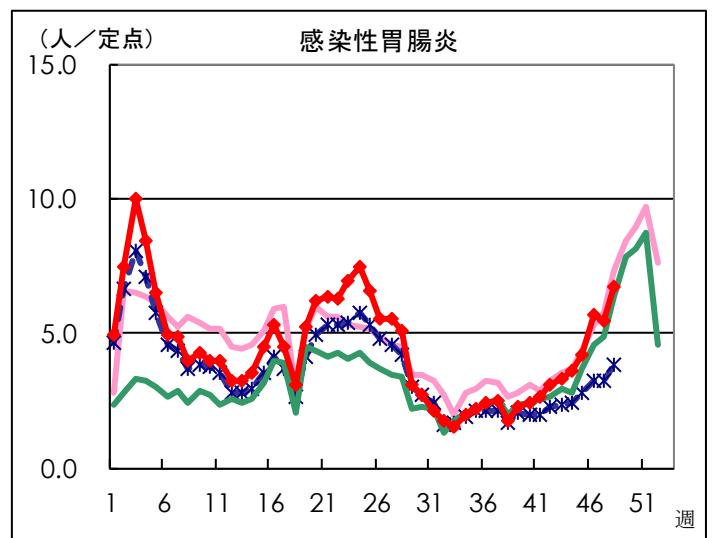
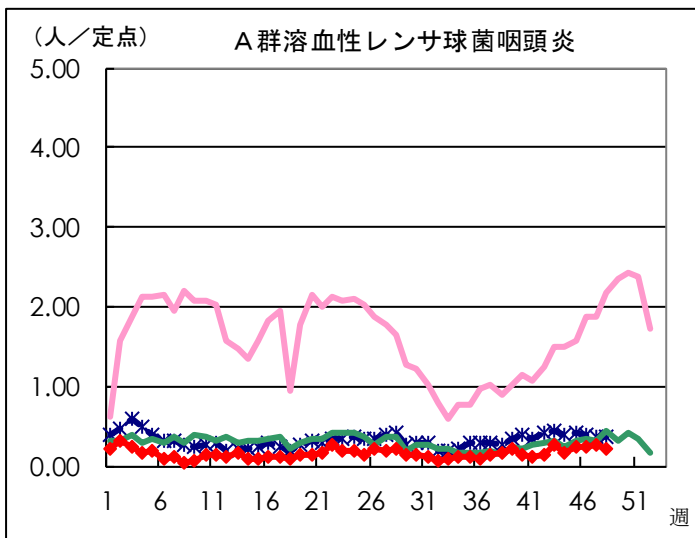
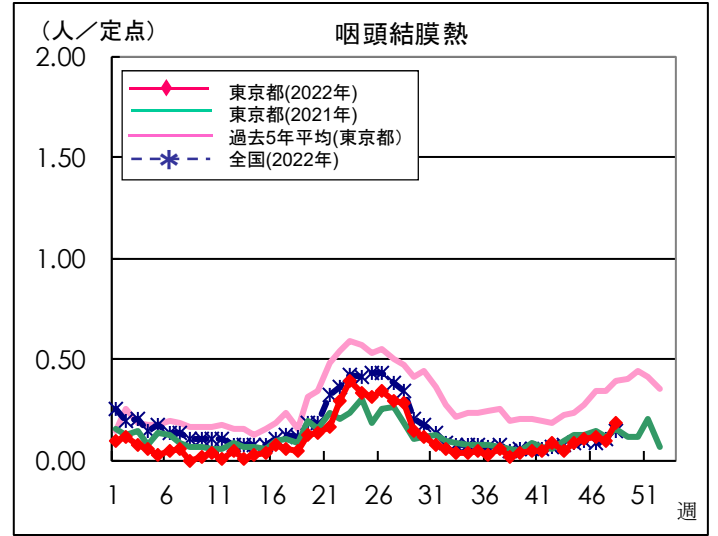
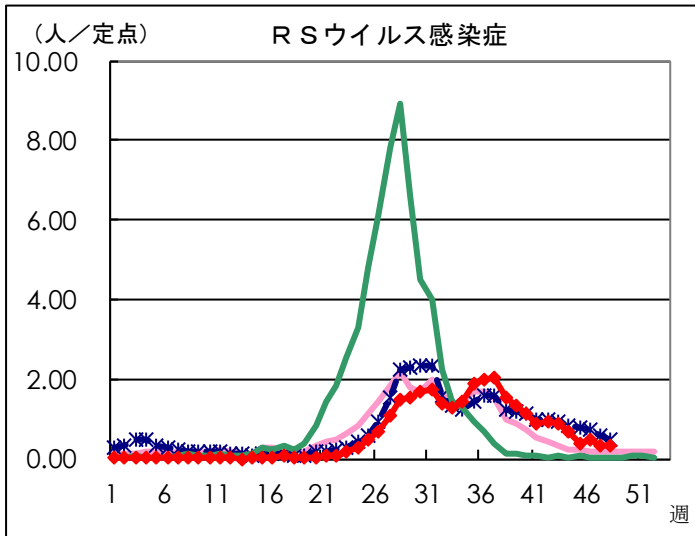
定点把握対象疾患 報告数【保健所別】 2022年48週

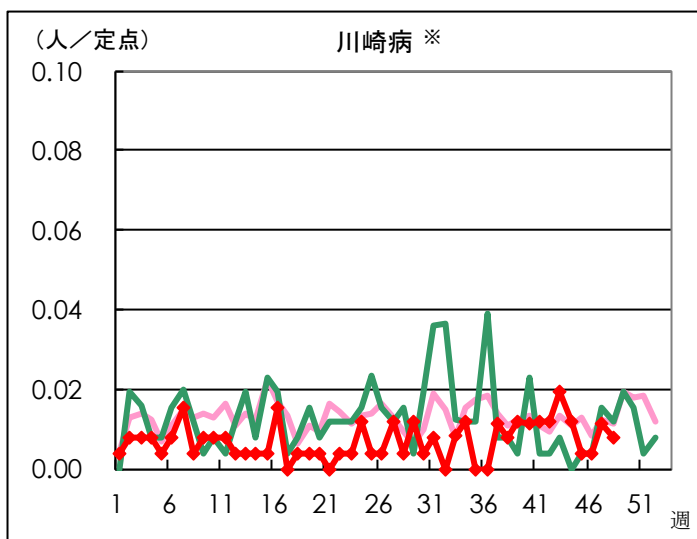
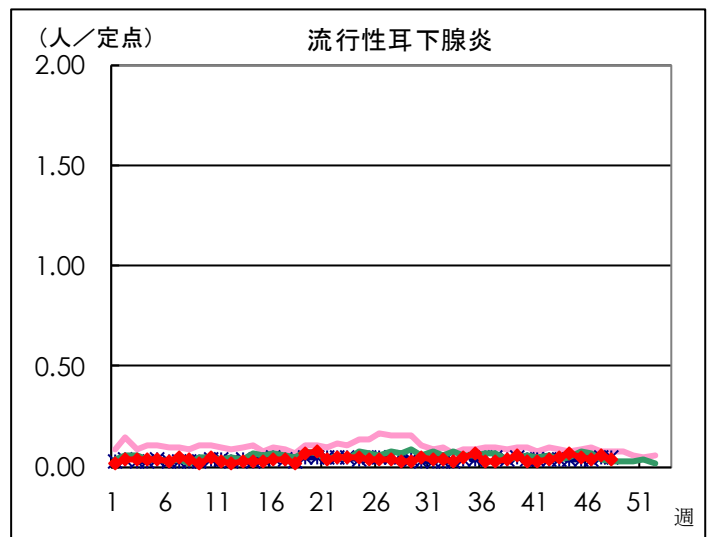
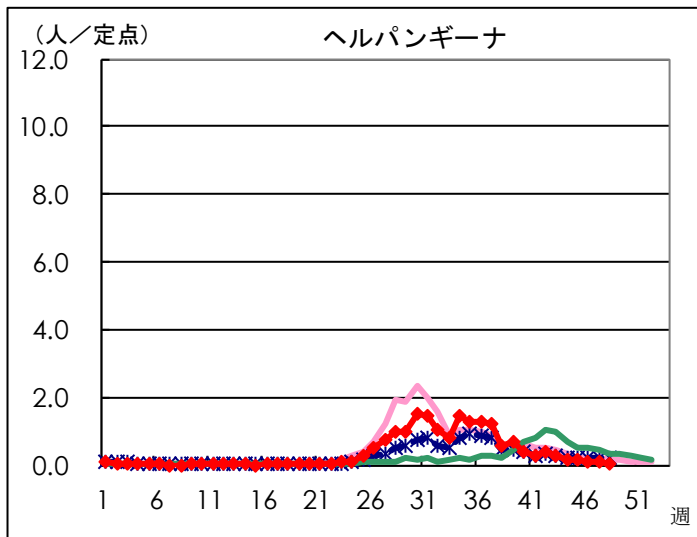
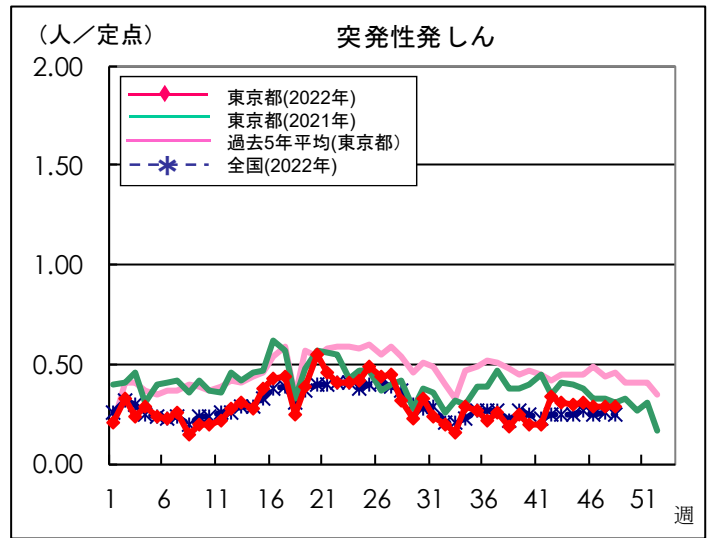
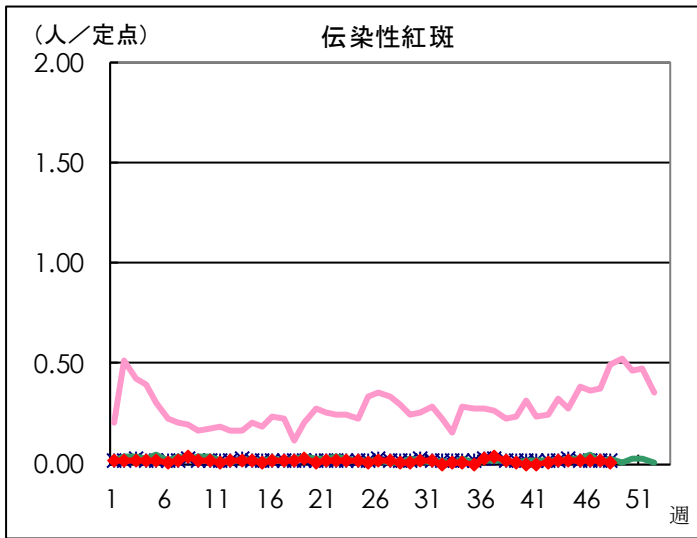
	小児科										
	RSウイルス 感染症	咽頭結膜熱	A群溶血性 レンサ球菌 咽頭炎	感染性 胃腸炎	水痘	手足口病	伝染性 紅斑	突発性 発しん	ヘルパン ギーナ	流行性 耳下腺炎	川崎病
千代田		1		4				1			
中央区				20		1					
みなと	1	2	3	22		4		1			
新宿区	6	1	5	35		4		2			
文京				29						1	
台東				68				1			
墨田区	1	1		28		2		2			
江東区	4		2	85	4			1		1	
品川区	3			25	2			3	1		
目黒区	2		2	39		3		3			
大田区	4	7	3	113	5	2		4	1	2	
世田谷	6	3	3	81	2	3		2		1	
渋谷区	1			17		1			1		
中野区	1	2	2	55	2	6	1	2			
杉並	1	10	1	50	2	2		6			2
池袋	8	1		15		1			1		
北区			2	40		3		2		1	
荒川区	5		3	85	1	3		3			
板橋区	1		1	67		1		1		1	
練馬区	3	3	5	82	1			5			
足立	10	1		59		3		2		1	
葛飾区				33				1			
江戸川	2		7	86	1	1		1			
八王子市	7			106	2	3		8	1	1	
町田市			1	50	1	2		1			
西多摩	1			34	1						
南多摩	2	4		37		1		2			
多摩立川	5		2	105	2	1		2	1		
多摩府中	1		3	124	7	13	1	10	1	1	
多摩小平	5	12	9	152	3	5		8	1		
島しょ											
東京都合計	80	48	54	1,746	36	65	2	74	8	10	2

	小児科	インフルエンザ	眼科		基幹					
	不明 発しん症	インフル エンザ	急性出血 性結膜炎	流行性 角結膜炎	細菌性 髄膜炎	無菌性 髄膜炎	マイコ プラズマ 肺炎	クラミジア 肺炎	感染性 胃腸炎 (ロタウイルス)	インフル エンザ 入院
千代田	1	2								
中央区										
みなと		2								
新宿区		2								
文京		3								
台東										
墨田区		1								
江東区		1								
品川区		2								
目黒区		2								
大田区	1	6					1			
世田谷	2	4		2		1				1
渋谷区		2		1						
中野区										
杉並		7								
池袋		1		1						
北区		5								
荒川区	1	1		1						
板橋区				1						
練馬区	1	9								
足立		5								
葛飾区		5								
江戸川		9								
八王子市		7								
町田市		1								
西多摩		3								
南多摩		8		1						
多摩立川		1		1						
多摩府中		9								
多摩小平		9								
島しょ										
東京都合計	6	107		8		1	1			1

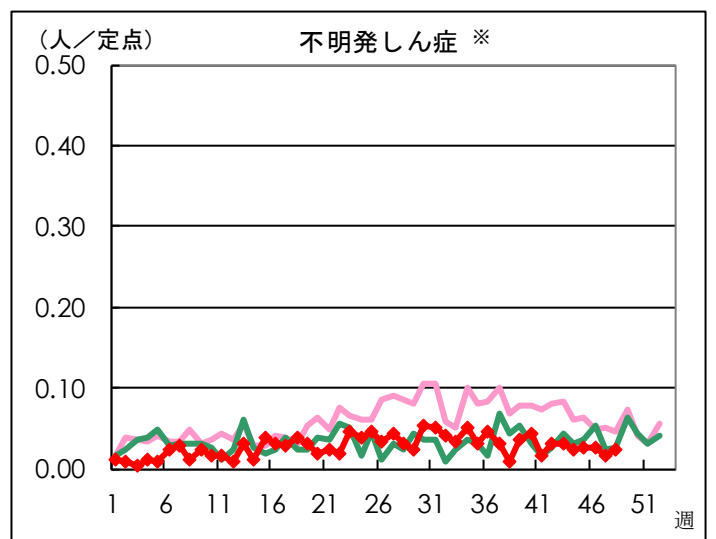
定点把握対象疾患 定点医療機関当たり報告数(2022年48週 現在)

◆ 小児科定点



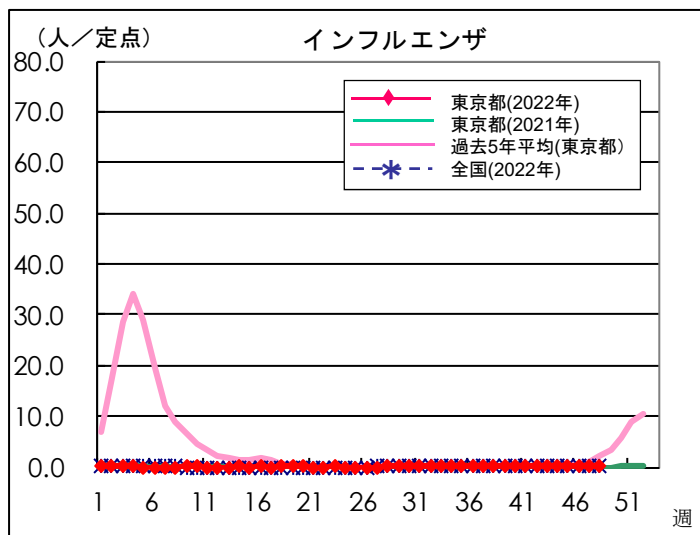


※ 東京都独自対象疾患

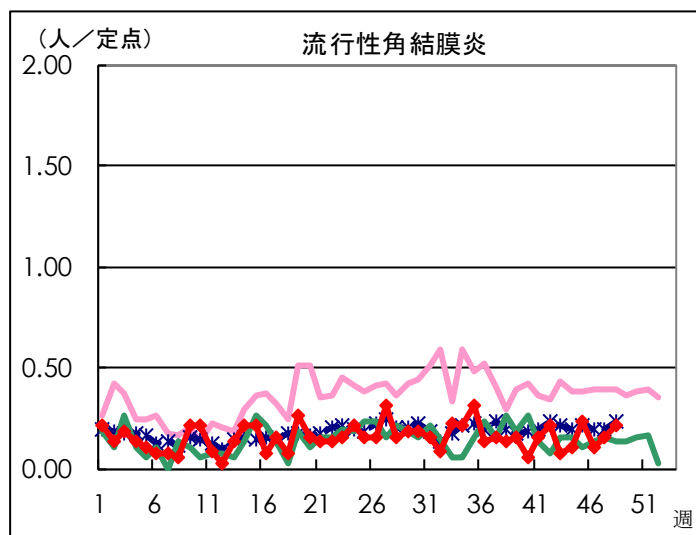
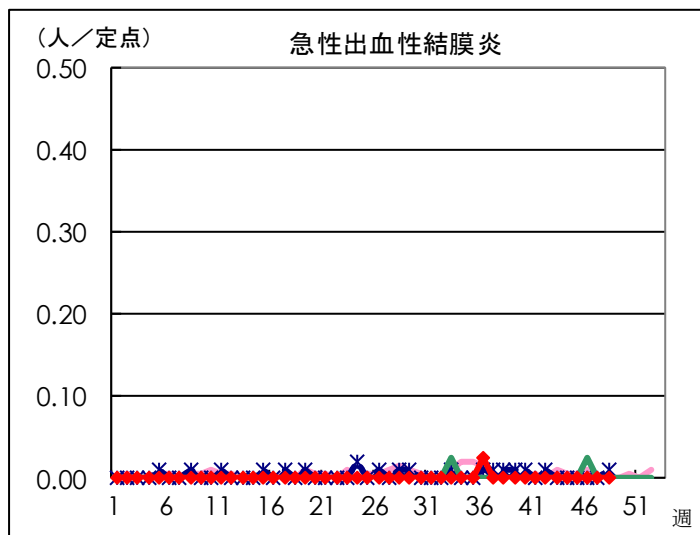


※ 東京都独自対象疾患

◆ インフルエンザ定点



◆ 眼科定点



◆ 基幹定点

