

INFECTIOUS DISEASES WEEKLY REPORT

# TOKYO IDWR

東京都感染症情報センター

## 東京都感染症週報

2023年第42週  
(10月16日～10月22日)

\* 2023年10月25日現在の情報により作成しています。  
最新のデータは「Web版感染症発生動向」をご覧ください。  
<https://survey.tmiph.metro.tokyo.lg.jp/>

令和5年(2023年)10月26日発行

編集・発行

東京都健康安全研究センター  
健康危機管理情報課

電話：03-3363-3213(直通)  
FAX：03-5332-7365  
e-mail：tmiph@section.metro.tokyo.jp

## 全数把握対象疾患 報告数（一類～四類） 2023年42週

分類	対象疾患	東京都(保健所受理週)					全国(診断週)	
		39週	40週	41週	42週	年累計	42週	年累計
一類	エボラ出血熱							
	クリミア・コンゴ出血熱							
	痘そう							
	南米出血熱							
	ペスト							
	マールブルグ病							
	ラッサ熱							
二類	急性灰白髄炎							
	結核	39	55	33	45	1,615	215	11,390
	ジフテリア							
	重症急性呼吸器症候群 <sup>*1</sup>							
	中東呼吸器症候群 <sup>*2</sup>							
	鳥インフルエンザ(H5N1)							
	鳥インフルエンザ(H7N9)							
三類	コレラ					2		2
	細菌性赤痢	1				7	1	32
	腸管出血性大腸菌感染症	10	16	17	15	370	98	3,122
	腸チフス	1	1	1		8		34
	パラチフス	1				3		8
四類	E型肝炎		3		5	139	10	451
	ウエストナイル熱							
	A型肝炎	1	1			9	1	41
	エキノコックス症							12
	エムポックス	2	2	1	1	154	1	204
	黄熱							
	オウム病							8
	オムスク出血熱							
	回帰熱							21
	キャサヌル森林病							
	Q熱							
	狂犬病							
	コクシジオイデス症							2
	ジカウイルス感染症							1
	重症熱性血小板減少症候群 <sup>*3</sup>						1	125
	腎症候性出血熱							
	西部ウマ脳炎							
	ダニ媒介脳炎							
	炭疽							
	チクングニア熱	1				1	1	6
つつが虫病					5	1	120	
デング熱	3	1		1	37	4	124	
東部ウマ脳炎								
鳥インフルエンザ(H5N1及びH7N9を除く)								

\*1 病原体がベータコロナウイルス属SARSコロナウイルスであるものに限る。

\*2 病原体がベータコロナウイルス属MERSコロナウイルスであるものに限る。

\*3 病原体がフレボウイルス属SFTSウイルスであるものに限る。

分類	対象疾患	東京都(保健所受理週)					全国(診断週)	
		39週	40週	41週	42週	年累計	42週	年累計
四 類	ニパウイルス感染症							
	日本紅斑熱					1	21	421
	日本脳炎						2	4
	ハンタウイルス肺症候群							
	Bウイルス病							
	鼻疽							
	ブルセラ症							1
	ベネズエラウマ脳炎							
	ヘンドラウイルス感染症							
	発しんチフス							
	ボツリヌス症							
	マラリア	1		2		9		24
	野兔病							
	ライム病					1	1	29
	リッサウイルス感染症							
	リフトバレー熱							
	類鼻疽							
	レジオネラ症	5	6	1		135	44	1,856
レプトスピラ症	2				4	1	38	
ロッキー山紅斑熱								

2023/10/25集計

( 全数把握対象疾患のコメント: 一類～五類 )

〈二類感染症〉

**結核 45件** 患者 33件(肺結核 21件、その他の結核 10件、肺結核及びその他の結核 2件)、無症状病原体保有者 12件、年齢は5歳未満 1件、20代 4件、30代 2件、40代 4件、50代 5件、60代 6件、70代 11件、80代 6件、90歳以上 6件、推定感染地は国内 24件、タイ 1件、フィリピン 1件、中国 1件、国内又は中国 2件、不明 16件であった。

〈三類感染症〉

**腸管出血性大腸菌感染症 15件** 患者 7件、無症状病原体保有者 8件、血清型・毒素型はO26 VT1 1件、O63 VT2 1件、O111 VT2 1件、O115 VT1 1件、O128 VT1 1件、O157 VT1・VT2 3件、O157 VT2 5件、血清型不明VT1 1件、血清型不明VT(型不明) 1件、年齢は5歳未満 1件、10代 2件、20代 4件、30代 6件、60代 2件、推定感染地は国内 9件、不明 6件、推定感染経路は経口感染 5件、接触感染 1件、不明 9件であった。

〈四類感染症〉

**E型肝炎 5件** 患者 5件、年齢は30代 1件、40代 1件、50代 1件、60代 1件、70代 1件、推定感染地は国内 5件、推定感染経路は経口感染 2件、不明 3件であった。

**エムポックス 1件** 性別は男性、年齢は30代、推定感染地は国内であった。

**デング熱 1件** 病型はデング熱、血清型は不明、年齢は20代、推定感染地はベトナムであった。

〈五類感染症〉

**アメーバ赤痢 1件** 病型は腸管、年齢は50代、推定感染地は不明、推定感染経路は不明であった。

**カルバペネム耐性腸内細菌目細菌感染症 4件** 病原菌は*Klebsiella aerogenes* 2件、*Enterobacter cloacae* complex 1件、*Klebsiella pneumoniae* 1件、年齢は20代 2件、60代 1件、80代 1件、推定感染地は国内 4件、推定感染経路は以前からの保菌 2件、その他 1件、不明 1件、90日以内の海外渡航歴は渡航なし 4件であった。

## 全数把握対象疾患 報告数（五類） 2023年42週

分類	対象疾患	東京都(保健所受理週)					全国(診断週)	
		39週	40週	41週	42週	年累計	42週	年累計
五 類 (全 数 届 出)	アメーバ赤痢	4	5		1	78	5	403
	ウイルス性肝炎 (A型・E型を除く)					38	3	195
	カルバペネム耐性腸内細菌目細菌感染症	5	6	2	4	174	43	1,645
	急性弛緩性麻痺(急性灰白髄炎を除く) *1	1				6	2	49
	急性脳炎 *2		1	3	1	32	21	467
	クリプトスポリジウム症					1		10
	クロイツフェルト・ヤコブ病					16	2	128
	劇症型溶血性レンサ球菌感染症	4	5	2	3	98	13	670
	後天性免疫不全症候群	5	5	3	9	244	18	752
	ジアルジア症			1		10		35
	侵襲性インフルエンザ菌感染症	2		3		41	3	450
	侵襲性髄膜炎菌感染症	1				2		13
	侵襲性肺炎球菌感染症	1	2	2	3	154	28	1,393
	水痘(入院例に限る)		2	1	1	52	5	302
	先天性風しん症候群							
	梅毒	57	86	81	69	3,016	172	12,165
	播種性クリプトコックス症	1				14	4	139
	破傷風	1			1	6	5	88
	バンコマイシン耐性黄色ブドウ球菌感染症							
	バンコマイシン耐性腸球菌感染症					9	1	100
百日咳	4	1	2	2	99	30	786	
風しん					4		11	
麻しん					7 *3		25	
薬剤耐性アシネトバクター感染症		1		1	3	1	13	

2023/10/25集計

\*1 2018年5月1日より追加指定された。

\*2 ウエストナイル脳炎、西部ウマ脳炎、ダニ媒介脳炎、東部ウマ脳炎、日本脳炎、ベネズエラウマ脳炎及びリフトバレー熱を除く。

\*3 遺伝子検査陰性1例を含む。

**急性脳炎 1件** 病原体はインフルエンザウイルスAH1pdm09、年齢は10代、推定感染地は国内、推定感染経路は飛沫・飛沫核感染であった。

**劇症型溶血性レンサ球菌感染症 3件** 血清群はG群 1件、不明 2件、年齢は50代 1件、70代 1件、90歳以上 1件、推定感染地は国内 3件、推定感染経路は創傷感染 2件、不明 1件であった。

**後天性免疫不全症候群 9件** AIDS 2件、無症候キャリア 6件、その他 1件、性別は男性 9件、AIDS患者の年齢は30代 1件、40代 1件、無症候キャリア及びその他の年齢は20代 2件、30代 4件、40代 1件、推定感染地は国内 8件、不明 1件、推定感染経路は同性間性的接触 6件、性別不明性的接触又はその他 1件、不明 2件であった。

**侵襲性肺炎球菌感染症 3件** 血清型は未実施 3件、年齢は50代 1件、70代 2件、推定感染地は国内 3件、推定感染経路は飛沫・飛沫核感染 1件、不明 2件、肺炎球菌ワクチン接種歴は接種なし 1件、不明 2件であった。

**水痘(入院例) 1件** 検査診断例、年齢は50代、推定感染地は国内、推定感染経路は飛沫・飛沫核感染、水痘ワクチン接種歴は接種なしであった。

**梅毒 69件** 患者 45件(早期顕症梅毒Ⅰ期 24件、早期顕症梅毒Ⅱ期 21件)、無症候梅毒 24件、性別は男性 43件、女性 26件、年齢は10代 4件、20代 23件、30代 19件、40代 13件、50代 7件、60代 3件、推定感染地は国内 62件、中国 1件、不明 6件、推定感染経路は性的接触 67件(同性間 11件、異性間 50件、性別不明 6件)、不明 2件であった。

**破傷風 1件** 臨床診断例、年齢は70代、推定感染地は国内、推定感染経路は創傷感染であった。

**百日咳 2件** 年齢は30代 1件、40代 1件、推定感染地は国内 1件、不明 1件、百日咳含有ワクチン接種歴は不明 2件であった。

**薬剤耐性アシネトバクター感染症 1件** 患者、年齢は70代、推定感染地は国内、推定感染経路は院内感染、90日以内の海外渡航歴は渡航なしであった。

※ 第39週該当分として〔五類〕梅毒 1件の追加報告があった。

※ 第40週該当分として〔四類〕A型肝炎 1件の追加報告があった。

※ 第41週該当分として〔三類〕腸管出血性大腸菌感染症 2件、〔五類〕急性脳炎 2件、侵襲性肺炎球菌感染症 1件、水痘(入院例) 1件、梅毒 2件の追加報告があった。

# 定点把握対象疾患 報告数 2023年42週

上段:報告数 下段:定点当たり

定点種別	対象疾患	2023年				報告 医療 機関数	定点 医療 機関数
		39週	40週	41週	42週		
小児科	RSウイルス感染症	17	20	11	15	261	264
		0.06	0.08	0.04	0.06		
	咽頭結膜熱	549	556	535	630		
		2.10	2.11	2.05	2.41		
	A群溶血性レンサ球菌咽頭炎	521	580	532	916		
		1.99	2.21	2.04	3.51		
	感染性胃腸炎	934	822	749	949		
		3.56	3.13	2.87	3.64		
	水痘	30	36	19	36		
		0.11	0.14	0.07	0.14		
	手足口病	517	546	417	317		
		1.97	2.08	1.60	1.21		
	伝染性紅斑	9	12	4	5		
		0.03	0.05	0.02	0.02		
突発性発しん	73	69	71	65			
	0.28	0.26	0.27	0.25			
ヘルパンギーナ	153	126	54	51			
	0.58	0.48	0.21	0.20			
流行性耳下腺炎	18	12	11	12			
	0.07	0.05	0.04	0.05			
川崎病 <sup>*1</sup>	2	3	4	5			
	0.01	0.01	0.02	0.02			
不明発しん症 <sup>*1</sup>	30	17	16	19			
	0.11	0.06	0.06	0.07			
インフル エンザ /COVID -19	インフルエンザ <sup>*2</sup>	6,913	6,873	6,733	9,044	416	419
		16.58	16.44	16.19	21.74		
	新型コロナウイルス感染症(COVID-19)	2,951	1,514	971	878		
		7.08	3.62	2.33	2.11		
眼科	急性出血性結膜炎	1				39	39
		0.03					
	流行性角結膜炎	51	46	27	46		
		1.31	1.18	0.69	1.18		
基幹	細菌性髄膜炎 <sup>*3</sup>		1		1	25	25
			0.04		0.04		
	無菌性髄膜炎	2		2			
		0.08		0.08			
	マイコプラズマ肺炎		1	1	3		
			0.04	0.04	0.12		
	クラミジア肺炎(オウム病を除く)	1					
	0.04						
感染性胃腸炎(ロタウイルス) <sup>*4</sup>							
インフルエンザ入院	28	31	31	31			
	1.12	1.24	1.24	1.24			
COVID-19入院	145	97	62	48			
	5.80	3.88	2.48	1.92			

2023/10/25集計

\*1 不明発しん症、川崎病 は東京都が独自に指定する疾患である。

\*2 鳥インフルエンザを除く。

\*3 インフルエンザ菌、髄膜炎菌、肺炎球菌を原因として同定された場合を除く。

\*4 病原体がロタウイルスであるものに限る。

## (今週の注目される定点把握対象疾患)

- ・ インフルエンザの定点当たり報告数は21.74で、前週より増加しており、注意報レベルが続いています。
- ・ 咽頭結膜熱の保健所別の患者報告数が31保健所中9保健所で警報レベルを超え、保健所管内人口の合計は、東京都全体の33.2%となり警報レベルが続いています。
- ・ A群溶血性レンサ球菌咽頭炎は増加傾向です。

## 定点把握対象疾患 報告数【年齢階級別】 2023年42週

	小児科											
	RS ウイルス 感染症	咽頭 結膜熱	A群溶血性 レンサ球菌 咽頭炎	感染性 胃腸炎	水痘	手足口病	伝染性 紅斑	突発性 発しん	ヘルパン ギーナ	流行性 耳下腺炎	川崎病	不明 発しん症
～5か月	5	1		6	2	3		1	2			
6～11か月		17	1	53		15		12	6		1	
1歳	5	76	10	129	1	66	1	35	7		1	8
2歳	3	105	39	88	1	56		13	10			2
3歳	1	96	55	83	3	58		2	7		2	3
4歳	1	95	95	99	5	43			7			1
5歳		71	134	85	4	32	2	2	7	3		
6歳		79	133	72	7	15			1	1		2
7歳		36	127	63		10				4		
8歳		24	107	51	2	6	1		1	1		1
9歳		10	69	36	1	3	1			1	1	2
10～14歳		6	103	100	9	8			2	2		
15～19歳			9	16					1			
20～29歳		14	34	68	1	2						
30～39歳												
40～49歳												
50～59歳												
60～69歳												
70～79歳												
80歳以上												
合計	15	630	916	949	36	317	5	65	51	12	5	19
先週比	4	95	384	200	17	-100	1	-6	-3	1	1	3

注：小児科定点把握対象疾患の「20～29歳」は「20歳以上」と読み替える。  
眼科定点把握対象疾患のうち、「70～79歳」は「70歳以上」と読み替える。

	インフルエンザ/COVID-19		眼科			基幹					
	インフル エンザ	新型コロナウイ ルス感染症 (COVID-19)	急性出 血性結 膜炎	流行性角 結膜炎	細菌性 髄膜炎	無菌性 髄膜炎	マイコ プラズマ 肺炎	クラミジ ア肺炎	感染性 胃腸炎 (ロタウイルス)	インフル エンザ 入院	COVID -19 入院
～5か月	9	7		1	1					4	
6～11か月	43	10		1			1			2	
1歳	149	17									3
2歳	191	18		1						4	1
3歳	295	13		3			1				
4歳	362	5								1	
5歳	466	9		2						1	
6歳	483	8		2						1	1
7歳	654	9		1						1	
8歳	701	14		1						1	
9歳	716	13					1			1	
10～14歳	2,613	85								5	1
15～19歳	599	58		2						3	1
20～29歳	312	92		5							3
30～39歳	463	86		13							2
40～49歳	567	98		7							
50～59歳	248	129		3						1	4
60～69歳	92	112		2						2	9
70～79歳	62	59		2						1	4
80歳以上	19	36								3	19
合計	9,044	878		46	1		3			31	48
先週比	2,311	-93		19	1	-2	2				-14

注：小児科定点把握対象疾患の「20～29歳」は「20歳以上」と読み替える。  
眼科定点把握対象疾患のうち、「70～79歳」は「70歳以上」と読み替える。

定点把握対象疾患 定点医療機関当たり報告数【保健所別】 2023年42週

	小児科											
	RSウイルス感染症	咽頭結膜熱	A群溶血性レンサ球菌咽頭炎	感染性胃腸炎	水痘	手足口病	伝染性紅斑	突発性発しん	ヘルパンギーナ	流行性耳下腺炎	川崎病	不明発しん症
千代田		1.00		1.67		0.33						
中央区		1.67	2.33	9.33		3.00	0.33	0.67	0.33	0.33		
みなと		3.00	3.17	1.83		1.67		0.67	0.33			
新宿区	0.29	1.86	1.14	1.86			0.14		0.14			
文京		2.00	3.50	0.50								0.25
台東		6.50	4.75	5.50	0.25	1.25		0.75	1.25			0.25
墨田区		0.40	3.00	1.00		1.00		0.20				
江東区	0.22	5.44	3.89	3.67	0.11	0.44		0.44	0.22	0.11		
品川区	0.25	2.63	2.75	2.38	0.25	1.25		0.13	0.13			
目黒区	0.20	2.40	2.40	3.20		1.20						
大田区	0.08	2.85	2.77	7.00	0.15	1.77		0.46	0.54	0.15		
世田谷	0.07	3.13	4.07	2.33	0.33	0.87	0.07	0.07	0.07			0.20
渋谷区	0.25	0.75	1.00	2.00								
中野区		2.00	8.33	10.17		2.50		0.17				
杉並		1.27	1.73	4.27		1.82		0.36				0.09
池袋		2.40	2.00	1.00		0.20						
北区		1.43	3.86	2.57	0.14	2.43		0.29				
荒川区	0.25	2.00	5.00	5.00		5.25		1.50				
板橋区		2.00	1.40	2.90	0.10	0.50		0.20				
練馬区	0.08	2.08	2.62	4.15	0.08	2.08		0.08	0.15	0.15		0.15
足立		1.85	1.69	5.38	0.15	0.54	0.08	0.46	0.23	0.15	0.08	
葛飾区		2.13	1.13	2.63		0.75		0.38	0.38			
江戸川		5.67	5.17	2.75		0.58		0.08	0.08	0.08		
八王子市		2.73	4.45	6.82	0.73	2.09		0.27	0.18	0.18		
町田市		1.13	3.75	4.00		0.75	0.13	0.25	0.13		0.13	0.38
西多摩		0.75	2.13	1.88	0.13	0.25			0.38			
南多摩		1.44	1.44	1.33		0.56		0.11	0.11			
多摩立川		0.71	4.43	1.71		0.36		0.14	0.14			
多摩府中		2.57	5.67	3.00	0.48	1.43		0.19	0.24	0.05	0.10	0.33
多摩小平	0.21	3.71	7.14	5.86	0.07	2.21		0.36	0.57		0.07	0.07
島しょ			7.00			3.00						
東京都	0.06	2.41	3.51	3.64	0.14	1.21	0.02	0.25	0.20	0.05	0.02	0.07

	インフルエンザ/COVID-19		眼科		基幹						
	インフル エンザ	新型コロナウイルス 感染症 (COVID-19)	急性出血 性結膜炎	流行性 角結膜炎	細菌性 髄膜炎	無菌性 髄膜炎	マイコ プラズマ 肺炎	クラミジア 肺炎	感染性 胃腸炎 (ロタウイルス)	インフル エンザ 入院	COVID -19 入院
千代田	14.00	2.25								0.50	1.00
中央区	8.80	2.00		1.00							
みなと	14.00	1.56									1.00
新宿区	8.82	1.36		0.50						0.50	1.00
文京	20.43	0.86									3.00
台東	17.86	1.71									
墨田区	14.50	3.50		1.00						3.00	2.00
江東区	14.64	2.64									
品川区	13.50	1.67									
目黒区	17.25	1.13		2.00							
大田区	22.24	1.05		2.00							1.00
世田谷	20.50	1.83		1.50						2.50	3.00
渋谷区	8.43	1.57		5.00	1.00						5.00
中野区	29.00	1.60									
杉並	12.76	1.41		3.00			0.50				1.50
池袋	15.13	1.88		2.00							
北区	45.82	2.36									
荒川区	35.00	1.57									
板橋区	21.44	1.81		1.00						5.00	3.00
練馬区	20.76	1.76									
足立	19.05	2.35		0.50							
葛飾区	19.15	1.38		1.00			1.00			2.00	2.00
江戸川	22.63	1.58		1.00							
八王子市	41.78	3.06		5.50						3.00	
町田市	15.85	4.08		1.00							
西多摩	7.57	1.71									2.00
南多摩	11.86	2.14									
多摩立川	19.43	4.90		1.00						1.00	1.00
多摩府中	37.76	2.42					0.33			2.33	2.67
多摩小平	31.91	1.82		2.00						1.50	3.50
島しょ	6.00	1.50									

東京都	21.74	2.11		1.18	0.04		0.12			1.24	1.92
-----	-------	------	--	------	------	--	------	--	--	------	------



## 定点把握対象疾患 報告数【保健所別】 2023年42週

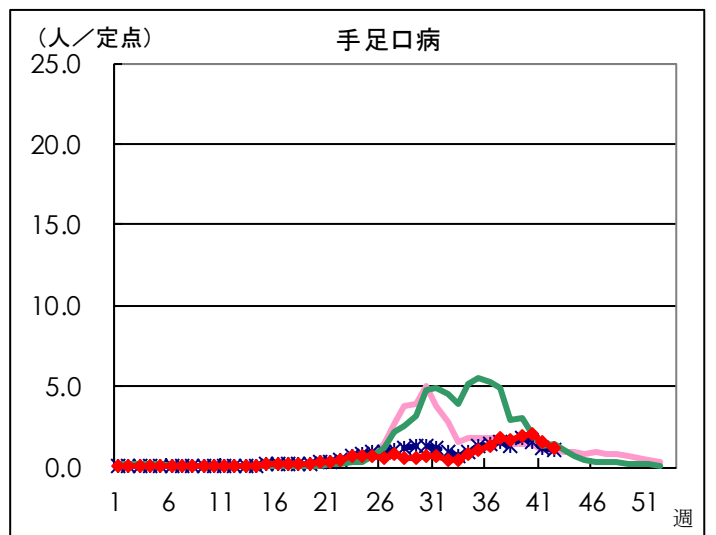
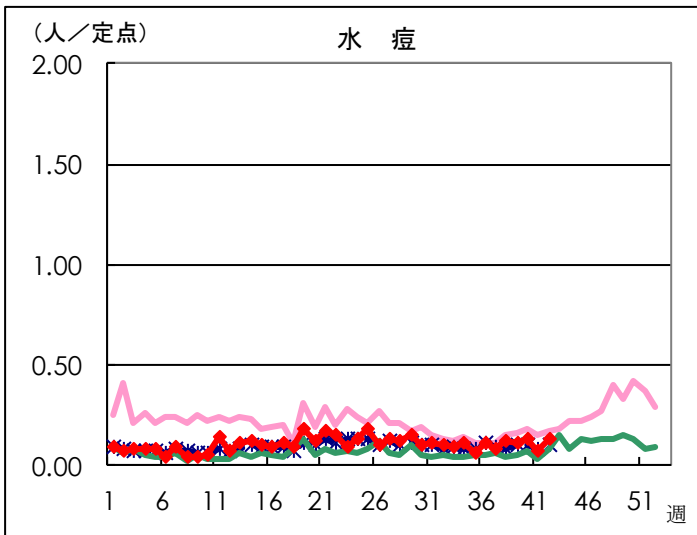
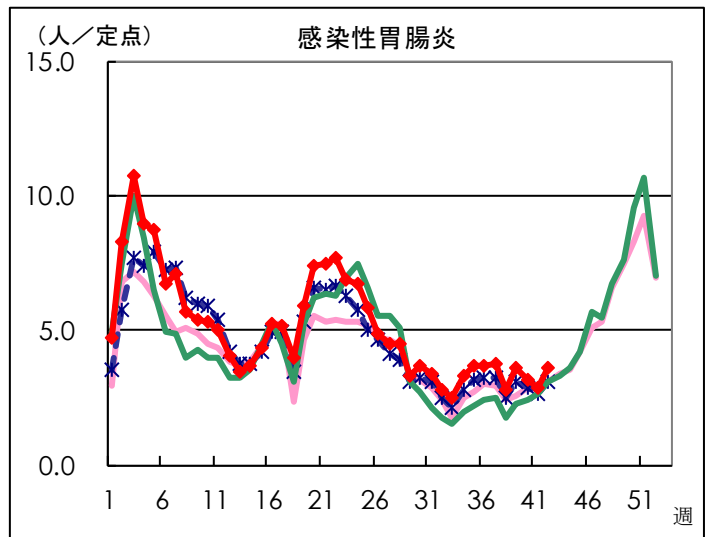
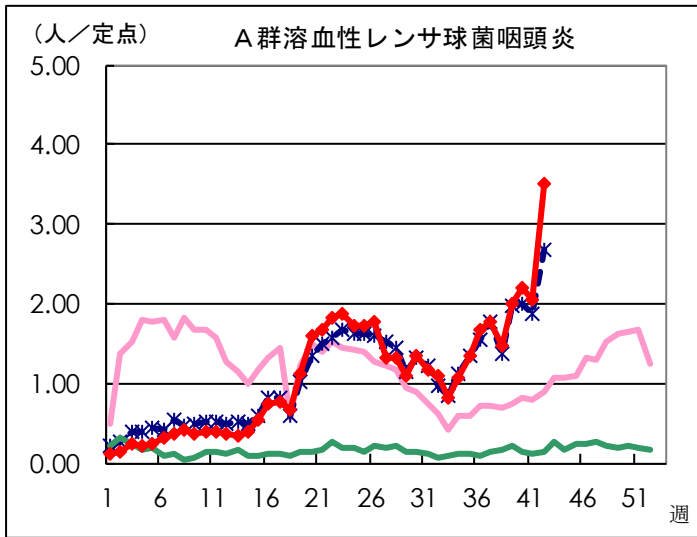
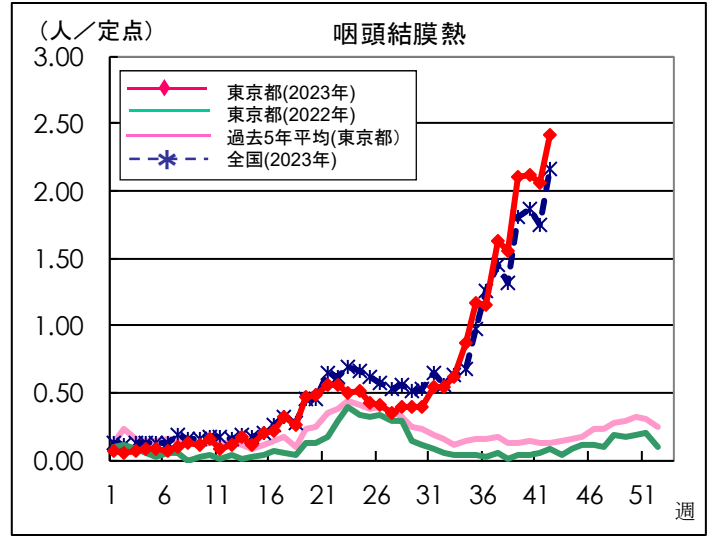
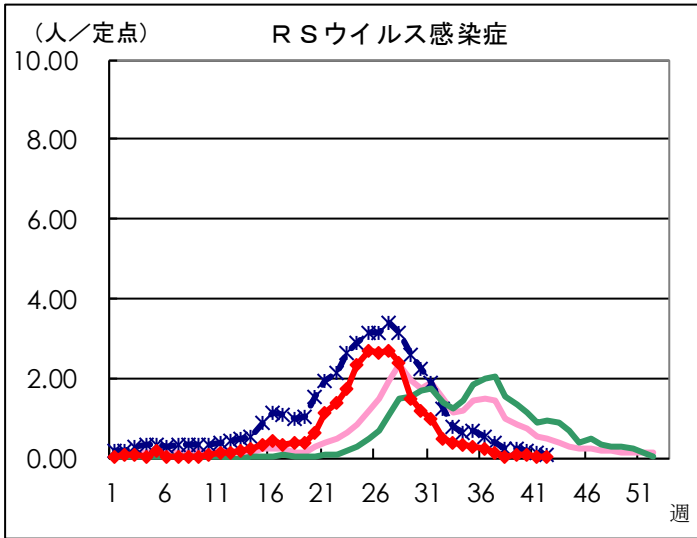
	小児科											
	RSウイルス 感染症	咽頭結膜熱	A群溶血性 レンサ球菌 咽頭炎	感染性 胃腸炎	水痘	手足口病	伝染性 紅斑	突発性 発しん	ヘルパン ギーナ	流行性 耳下腺炎	川崎病	不明 発しん症
千代田		3		5		1						
中央区		5	7	28		9	1	2	1	1		
みなと		18	19	11		10		4	2			
新宿区	2	13	8	13			1		1			
文京		8	14	2								1
台東		26	19	22	1	5		3	5			1
墨田区		2	15	5		5		1				
江東区	2	49	35	33	1	4		4	2	1		
品川区	2	21	22	19	2	10		1	1			
目黒区	1	12	12	16		6						
大田区	1	37	36	91	2	23		6	7	2		
世田谷	1	47	61	35	5	13	1	1	1			3
渋谷区	1	3	4	8								
中野区		12	50	61		15		1				
杉並		14	19	47		20		4				1
池袋		12	10	5		1						
北区		10	27	18	1	17		2				
荒川区	1	8	20	20		21		6				
板橋区		20	14	29	1	5		2				
練馬区	1	27	34	54	1	27		1	2	2		2
足立		24	22	70	2	7	1	6	3	2	1	
葛飾区		17	9	21		6		3	3			
江戸川		68	62	33		7		1	1	1		
八王子市		30	49	75	8	23		3	2	2		
町田市		9	30	32		6	1	2	1		1	3
西多摩		6	17	15	1	2			3			
南多摩		13	13	12		5		1	1			
多摩立川		10	62	24		5		2	2			
多摩府中		54	119	63	10	30		4	5	1	2	7
多摩小平	3	52	100	82	1	31		5	8		1	1
島しょ			7			3						
東京都合計	15	630	916	949	36	317	5	65	51	12	5	19

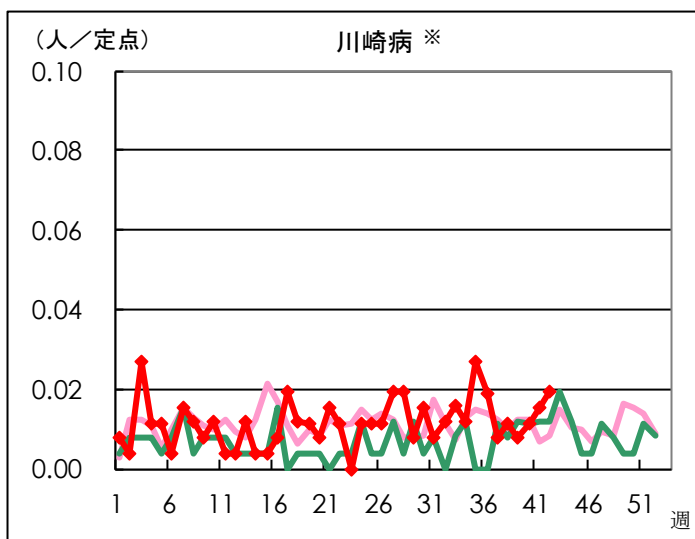
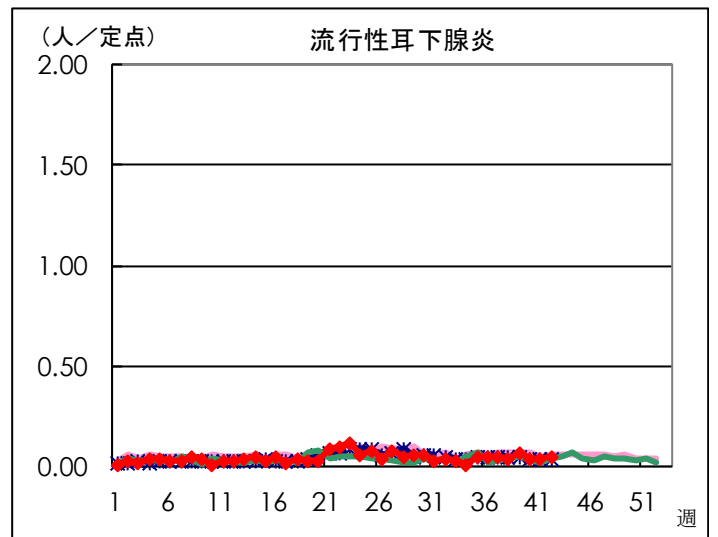
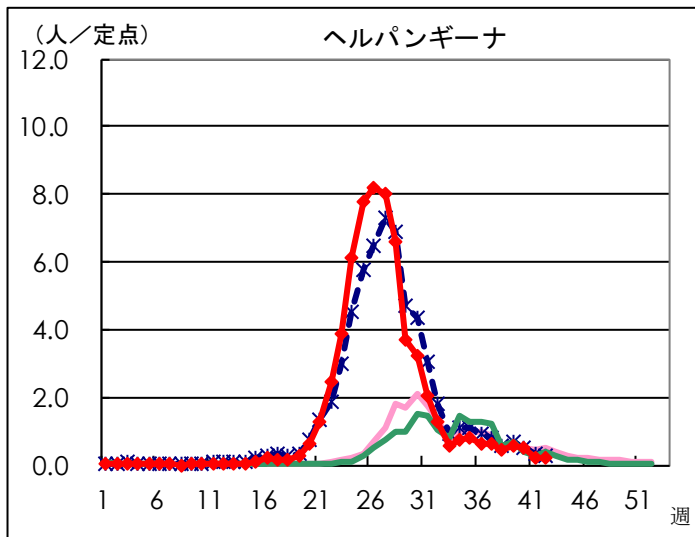
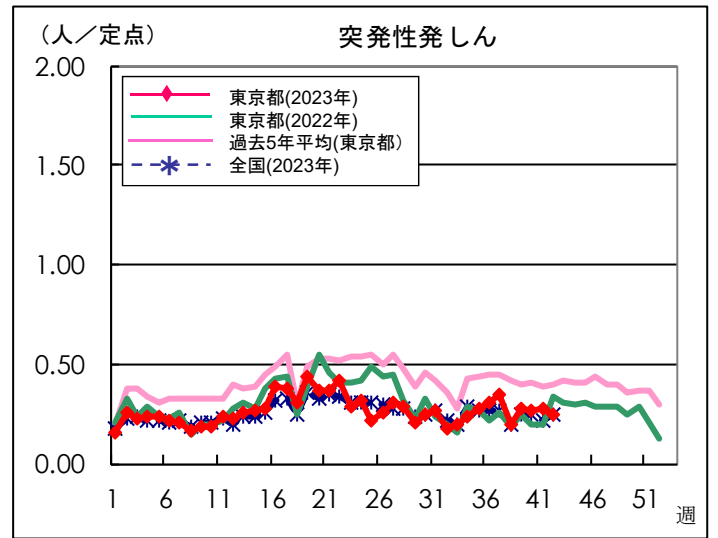
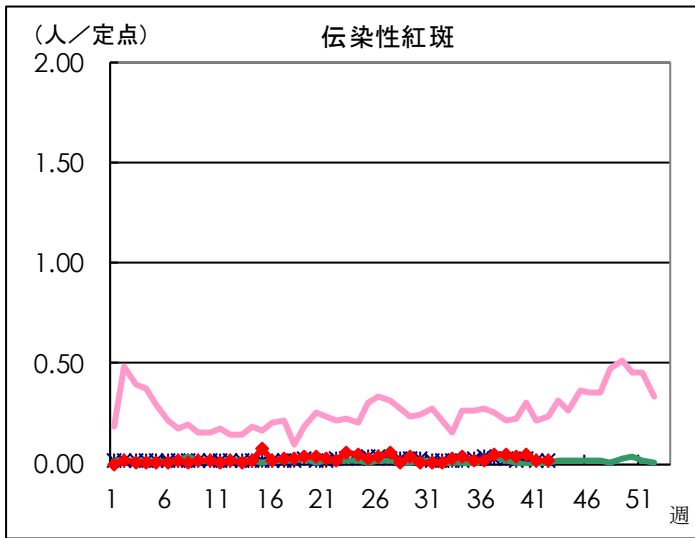
	インフルエンザ/COVID-19		眼科		基幹						
	インフル エンザ	新型コロナウイルス 感染症 (COVID-19)	急性出血 性結膜炎	流行性 角結膜炎	細菌性 髄膜炎	無菌性 髄膜炎	マイコ プラズマ 肺炎	クラミジア 肺炎	感染性 胃腸炎 (ロタウイルス)	インフル エンザ 入院	COVID -19 入院
千代田	56	9								1	2
中央区	44	10		1							
みなと	126	14									1
新宿区	97	15		1						1	2
文京	143	6									3
台東	125	12									
墨田区	116	28		1						3	2
江東区	205	37									
品川区	162	20									
目黒区	138	9		2							
大田区	467	22		4							1
世田谷	492	44		3						5	6
渋谷区	59	11		5	1						5
中野区	290	16									
杉並	217	24		3			1				3
池袋	121	15		2							
北区	504	26									
荒川区	245	11									
板橋区	343	29		2						5	3
練馬区	436	37									
足立	381	47		1							
葛飾区	249	18		1			1			2	2
江戸川	430	30		2							
八王子市	752	55		11						3	
町田市	206	53		1							
西多摩	106	24									2
南多摩	166	30									
多摩立川	408	103		2						1	1
多摩府中	1246	80					1			7	8
多摩小平	702	40		4						3	7
島しょ	12	3									

東京都合計	9,044	878		46	1		3			31	48
-------	-------	-----	--	----	---	--	---	--	--	----	----

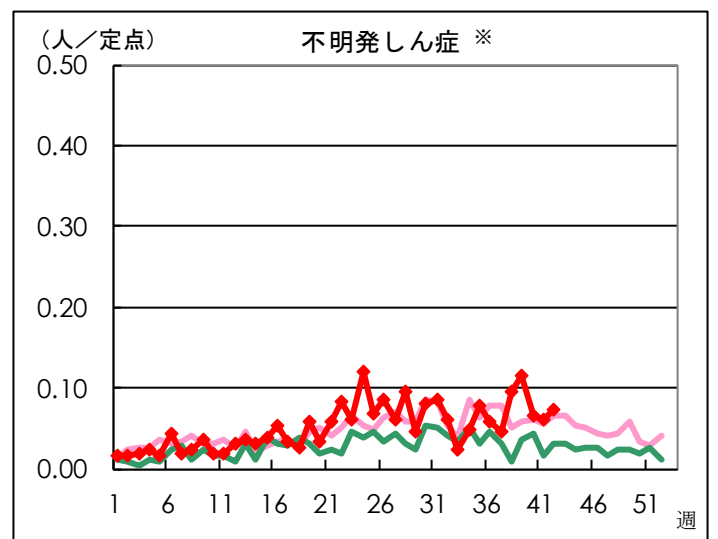
# 定点把握対象疾患 定点医療機関当たり報告数(2023年42週 現在)

## ◆ 小児科定点



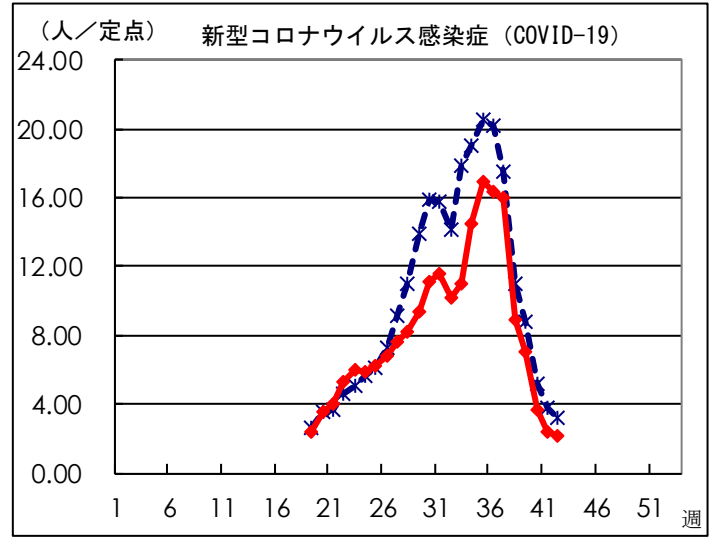
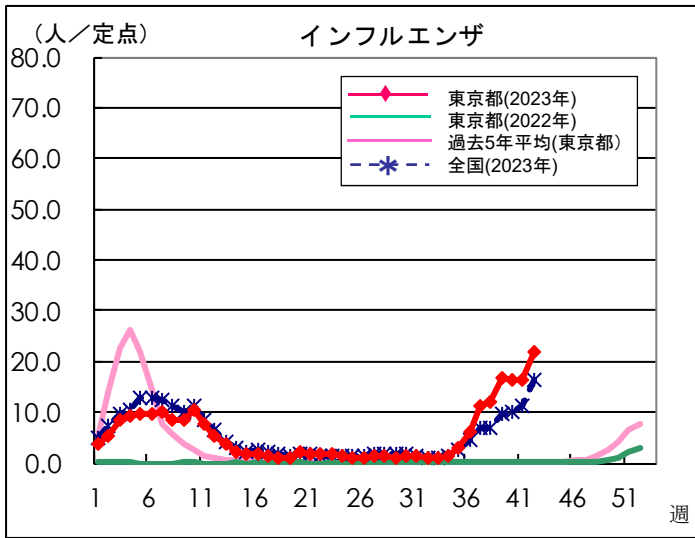


※ 東京都独自対象疾患

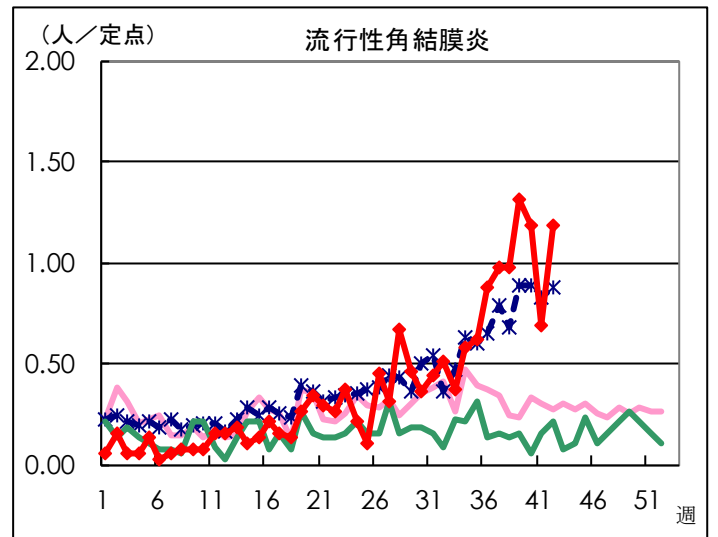
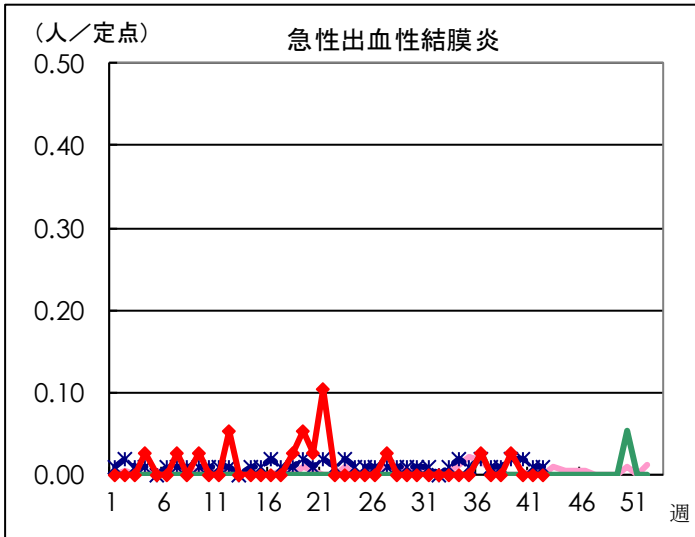


※ 東京都独自対象疾患

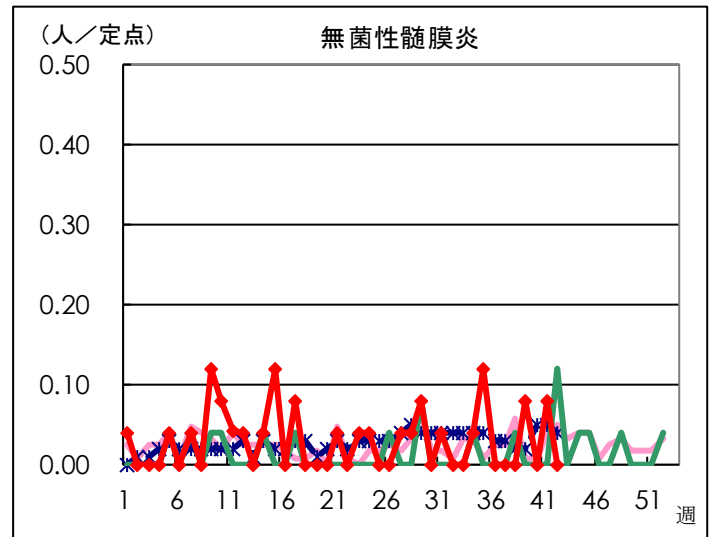
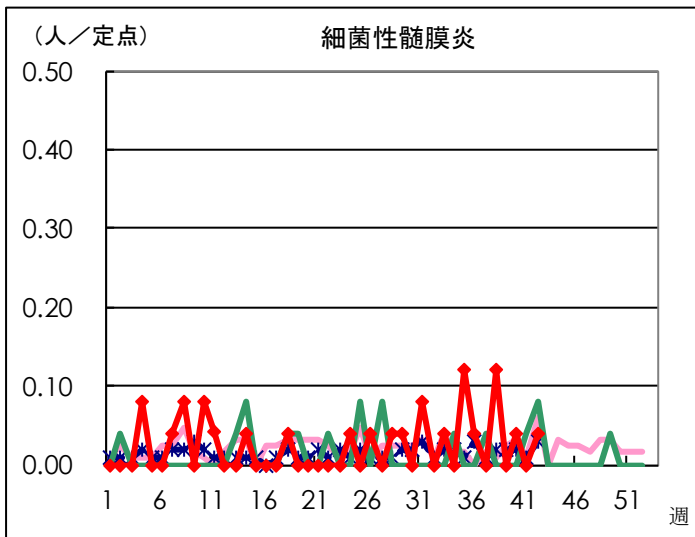
◆ インフルエンザ/COVID-19定点



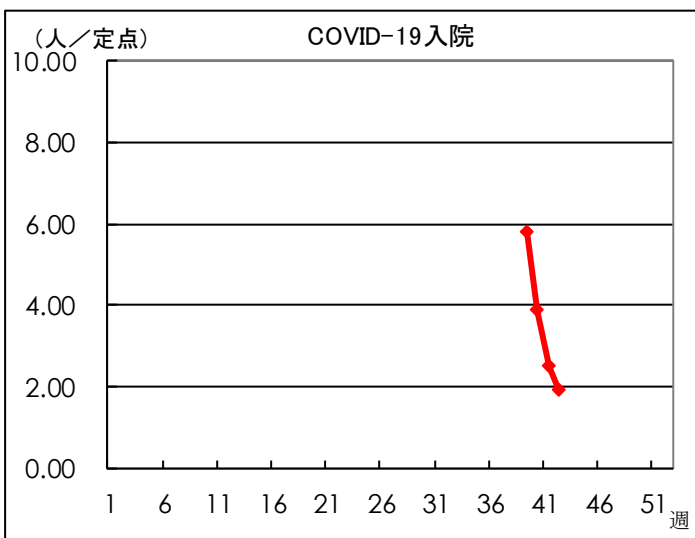
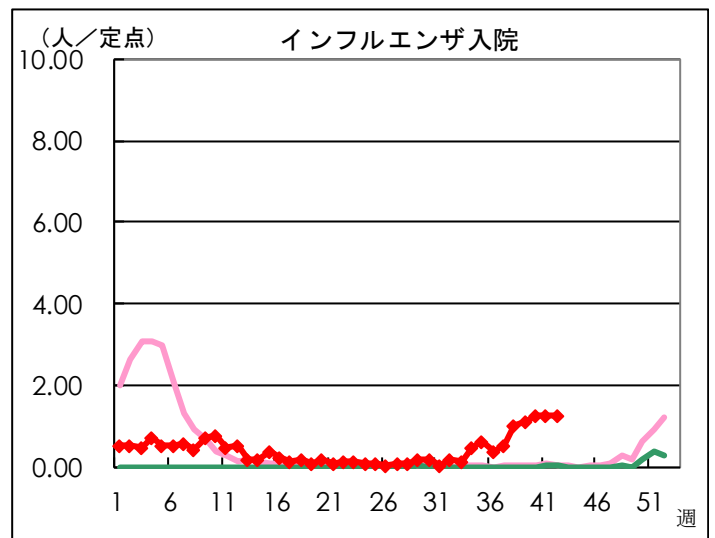
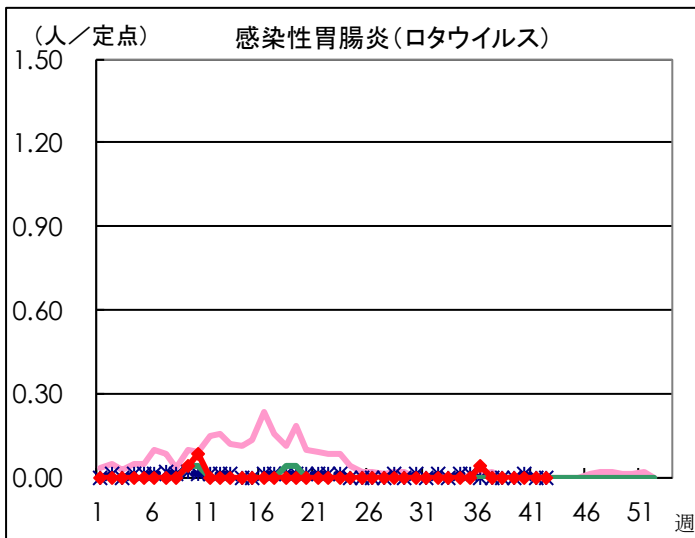
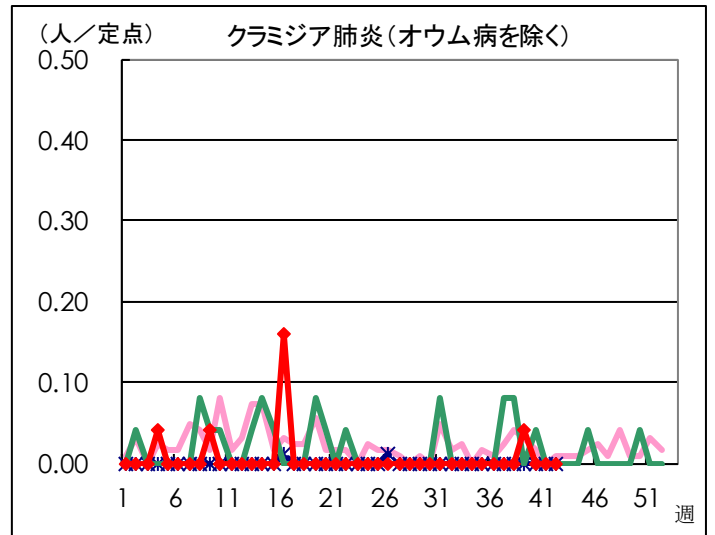
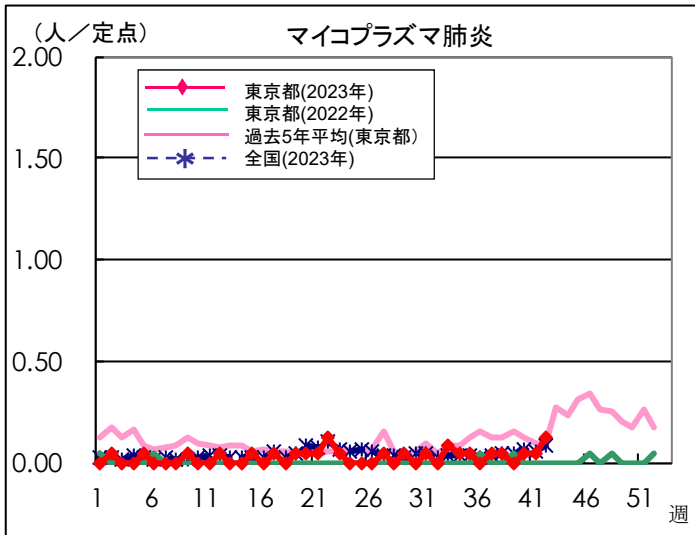
◆ 眼科定点



◆ 基幹定点



◆ 基幹定点



## 定点医療機関から搬入された検体の検査情報

◇病原体検出状況(インフルエンザウイルスを除く)

採取日	臨床診断名	年齢	検査試料	検出病原体
9/16	A群溶血性レンサ球菌咽頭炎	3	咽頭拭い液	A群溶血性レンサ球菌T-1型
9/16	A群溶血性レンサ球菌咽頭炎	6	咽頭拭い液	A群溶血性レンサ球菌T-B3264型
9/28	手足口病	3	咽頭拭い液	コクサッキーウイルスA群16型
9/28	不明発しん症	7M	咽頭拭い液	エコーウイルス18型
9/29	インフルエンザ様疾患	5	咽頭拭い液	パラインフルエンザウイルス2型
10/2	A群溶血性レンサ球菌咽頭炎	7	咽頭拭い液	A群溶血性レンサ球菌T-4型
10/2	手足口病	3	咽頭拭い液	コクサッキーウイルスA群16型
10/5	インフルエンザ	5	咽頭拭い液	インフルエンザウイルスAH3亜型 <sup>※</sup> アデノウイルス3型

※ 下記「遺伝子検査法によるインフルエンザウイルスの亜型別検出件数」の集計数に含まれる。

◇遺伝子検査法によるインフルエンザウイルスの亜型別検出件数

	AH1pdm09	AH3亜型	B型Victoria系統	B型Yamagata系統
2023年40週	4	7		
2023-2024年 シーズン累計*	20	31	2	

\* 2023-2024年シーズンの開始は第36週(2023年9月4日～)

## 病原体検出情報【週別】

検出病原体	2023年							
	33週	34週	35週	36週	37週	38週	39週	40週
アデノウイルス		1	2	4	3	1	6	1
コクサッキーウイルスA群		1		6	2		1	2
コクサッキーウイルスB群								
エコーウイルス								1
エンテロウイルス71								
その他のエンテロウイルス							1	
ライノウイルス	1	1	1	1	2	1	2	
ヒトメタニューモウイルス								
単純ヘルペスウイルス								
水痘・帯状疱疹ウイルス								
ヒトヘルペスウイルス6型・7型							1	
EBウイルス					1			
サイトメガロウイルス								
ムンプスウイルス								
麻しんウイルス								
麻しんA型(ワクチンタイプ)	1							
風しんウイルス								
風しん1a型(ワクチンタイプ)								
ヒトパルボウイルスB19								
RSウイルス				1				
ノロウイルス								
ロタウイルス								
サボウイルス					1			
インフルエンザウイルスAH1pdm09		1		4	4	3	5	4
インフルエンザウイルスAH3亜型	1		5	6	4	5	9	7
インフルエンザウイルスB型Victoria系統						1	1	
インフルエンザウイルスB型Yamagata系統								
SARS-CoV-2	1		3	3	2	2		
その他のウイルス	2					1		1
A群溶血性レンサ球菌T-1型								1
A群溶血性レンサ球菌T-3型								
A群溶血性レンサ球菌T-4型								1
A群溶血性レンサ球菌T-12型				5				
A群溶血性レンサ球菌T-25型								
A群溶血性レンサ球菌T-28型								
A群溶血性レンサ球菌T-B3264型	1			6				1
A群溶血性レンサ球菌その他のT型				1				
A群溶血性レンサ球菌T型別不能				1				
百日咳菌								
肺炎マイコプラズマ								
肺炎クラミジア								
髄膜炎菌								
B群レンサ球菌								
肺炎球菌								
インフルエンザ菌								
黄色ブドウ球菌								
大腸菌								
その他の細菌								
その他の病原体								



# 病原体検出情報【臨床診断名別】

2023年33週～2023年40週

	RSウイルス感染症	咽頭結膜熱	A群溶血性レンサ球菌咽頭炎	感染性胃腸炎	水痘	手足口病	伝染性紅斑	突発性発疹	ヘルパンギーナ	流行性耳下腺炎	川崎病	不明発疹	インフルエンザ	インフルエンザ様疾患	急性出血性結膜炎	流行性角結膜炎	細菌性髄膜炎	無菌性髄膜炎	マイコプラズマ肺炎	クラミジア肺炎
搬入検体数	1	7	17	4		7	1	2	1	2		10	59	16		16			5	
アデノウイルス		6											1		11					
コクサッキーウイルスA群		2				6			1				3							
コクサッキーウイルスB群																				
エコーウイルス													1							
エンテロウイルス71																				
その他のエンテロウイルス		1																		
ライノウイルス		2				2							2	2	1					
ヒトメタニューモウイルス																				
単純ヘルペスウイルス																				
水痘・帯状疱疹ウイルス																				
ヒトヘルペスウイルス6型・7型													1							
EBウイルス										1										
サイトメガロウイルス																				
ムンプスウイルス																				
麻疹ウイルス																				
麻疹A型(ワクチンタイプ)													1							
風しんウイルス																				
風しん1a型(ワクチンタイプ)																				
ヒトパルボウイルスB19																				
RSウイルス	1																			
ノロウイルス																				
ロタウイルス																				
サポウイルス				1																
インフルエンザウイルスAH1pdm09														21						
インフルエンザウイルスAH3亜型														36	1					
インフルエンザウイルスB型Victoria系統														2						
インフルエンザウイルスB型Yamagata系統																				
SARS-CoV-2														1	10					
その他のウイルス													1	2					1	
A群溶血性レンサ球菌T-1型			1																	
A群溶血性レンサ球菌T-3型																				
A群溶血性レンサ球菌T-4型			1																	
A群溶血性レンサ球菌T-12型			5																	
A群溶血性レンサ球菌T-25型																				
A群溶血性レンサ球菌T-28型																				
A群溶血性レンサ球菌T-B3264型			8																	
A群溶血性レンサ球菌その他のT型			1																	
A群溶血性レンサ球菌T型別不能			1																	
百日咳菌																				
肺炎マイコプラズマ																				
肺炎クラミジア																				
髄膜炎菌																				
B群レンサ球菌																				
肺炎球菌																				
インフルエンザ菌																				
黄色ブドウ球菌																				
大腸菌																				
その他の細菌																				
その他の病原体																				