

---

传染病周报

# TOKYO IDWR

東京都传染病信息中心

2023年11月16日 / 45号  
11月6日 - 11月12日

东京传染病监控系统

所有医生均必须上报的传染病

医生必须向卫生所通报发生该疾病。卫生所则向東京都传染病信息中心报告个别案例。

定点医疗机构上报的传染病

由定点诊所或医院每周向卫生所上报来访患者数量。卫生所则向東京都传染病信息中心报告患者总数。東京都内约有500家定点诊所与医院。

東京都健康安全研究中心

TEL:81-3-3363-3213 FAX:81-3-5332-7365

e-mail:tmiph@section.metro.tokyo.jp

URL:idsc.tmiph.metro.tokyo.lg.jp/

---

全数掌握对象疾病 上报数量

类别	疾病	Diseases	东京					日本	
			第42周	第43周	第44周	第45周	2023年累计	第45周	2023年累计
I	埃博拉出血热	Ebola hemorrhagic fever							
	克里米亚 - 刚果出血热	Crimean-Congo hemorrhagic fever							
	天花	Smallpox							
	南美出血热	South American hemorrhagic fever							
	鼠疫	Plague							
	马尔堡出血热	Marburg disease							
	拉萨热	Lassa fever							
II	脊髓灰质炎 ( 小儿麻痹 )	Acute poliomyelitis							
	结核病	Tuberculosis	45	40	38	38	1,733	233	12,372
	白喉	Diphtheria							
	严重急性呼吸系统综合症 ( SARS )	Severe Acute Respiratory Syndrome(SARS)							
	中东呼吸综合症	Middle East Respiratory Syndrome (MERS)							
	禽流感 ( H5N1 )	Avian influenza H5N1							
	禽流感 ( H7N9 )	Avian influenza H7N9							
III	霍乱	Cholera					2		2
	细菌性痢疾	Shigellosis		1			8		35
	肠道出血性大肠杆菌感染症	Enterohemorrhagic Escherichia coli infection	15	10	4	5	389	52	3,405
	伤寒	Typhoid fever					8		35
	副伤寒	Paratyphoid fever					3		8
	IV	E型肝炎	Hepatitis E	5	1	2	1	143	4
西尼罗热		West Nile fever							
A型肝炎		Hepatitis A		1	2		12	2	49
棘球蚴病		Echinococcosis							12
Mpox		Mpox	1	3		2	159	4	213
黄热病		Yellow fever							
鹦鹉热		Psittacosis							8
鄂木斯克出血热		Omsk hemorrhagic fever							
回归热		Relapsing fever							21
奇赛纳森林病 ( Kyasanur forest disease )		Kyasanur forest disease							
Q型流感		Q fever							
狂犬病		Rabies							
球孢子菌病		Coccidioidomycosis						1	3
兹卡病毒感染症		Zika virus infection							1
发热伴血小板减少综合症		Severe Fever with Thrombocytopenia Syndrome							128
肾综合症出血热		Hemorrhagic fever with renal syndrome							
西部马脑炎		Western equine encephalitis							
蜱媒脑炎		Tick-borne encephalitis							
炭疽病		Anthrax							
屈公病		Chikungunya fever					1		7
恙虫病		Scrub typhus(Tsutsugamushi disease)					5	33	170
登革热		Dengue fever	1	2	2	1	42	6	144
东部马脑炎		Eastern equine encephalitis							
禽流感 ( 除H5N1、H7N9以外 )		Avian influenza (excluding H5N1 and H7N9)							
立百病毒感染症		Nipah virus infection							
日本红斑热		Japanese spotted fever					1	7	482
日本脑炎		Japanese encephalitis						1	5
汉坦病毒肺综合症		Hantavirus pulmonary syndrome							
猴疱疹		Herpes B virus infection							
马鼻疽		Glanders							
布鲁氏杆菌病		Brucellosis		1			1		2
委内瑞拉马脑炎 ( Venezuelan equine encephalitis )		Venezuelan equine encephalitis							
亨德拉病毒感染症		Hendra virus infection							
斑疹伤寒	Epidemic typhus								
肉毒杆菌中毒	Botulism								
疟疾	Malaria				1	10	1	28	
兔热病	Tularemia								
莱姆病	Lyme disease					1		29	
丽莎病毒感染症	Lyssavirus infection(excluding rabies)								
裂谷热	Rift valley fever								
类鼻疽	Melioidosis								
退伍军人症	Legionellosis	1	6	2	1	145	40	1,989	
钩端螺旋体病	Leptospirosis				1	5	2	47	
落基山斑疹热	Rocky mountain spotted fever								

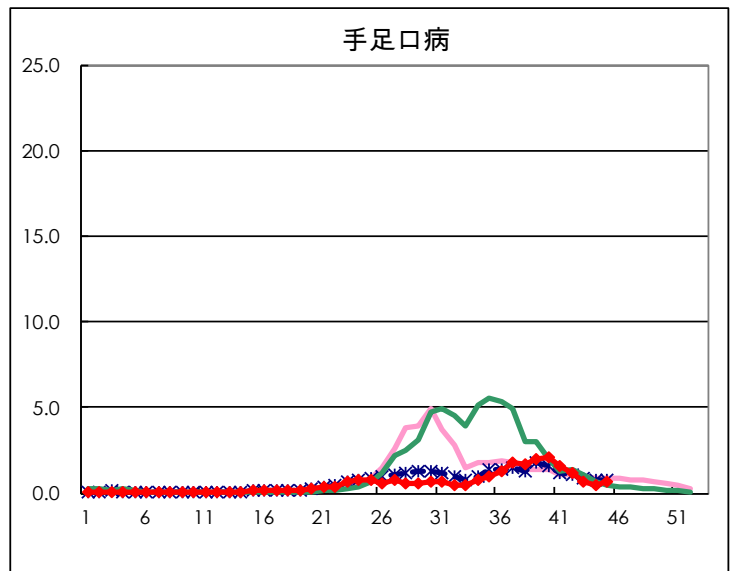
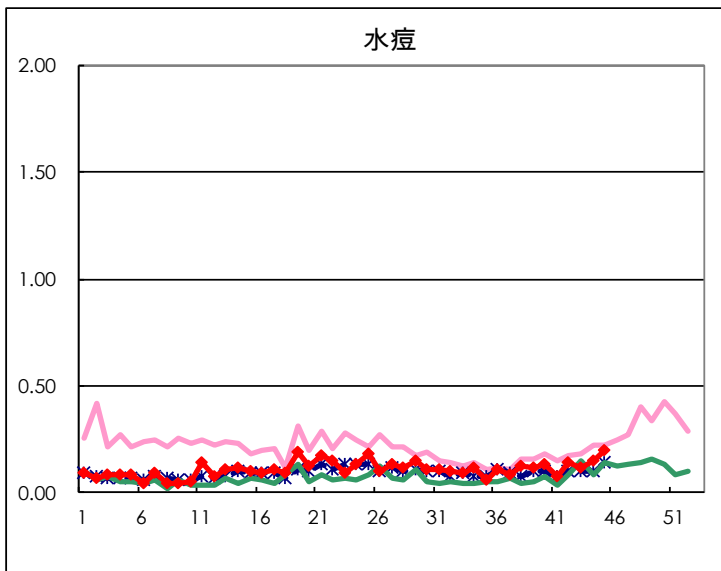
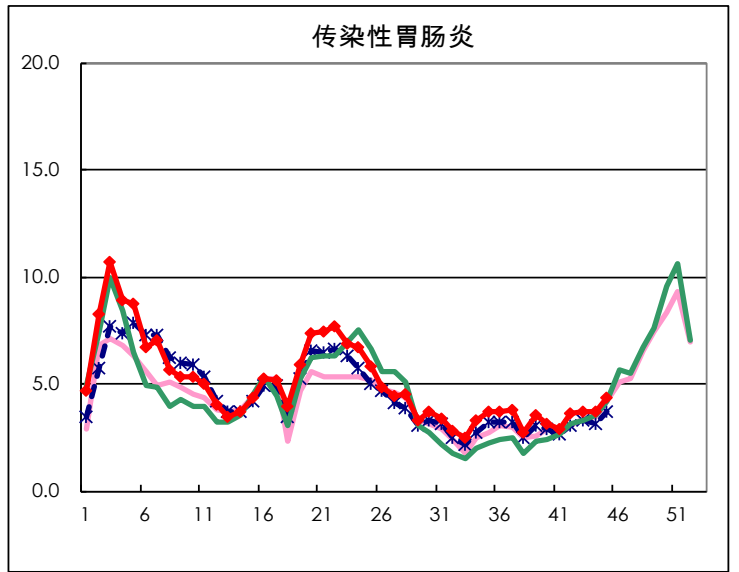
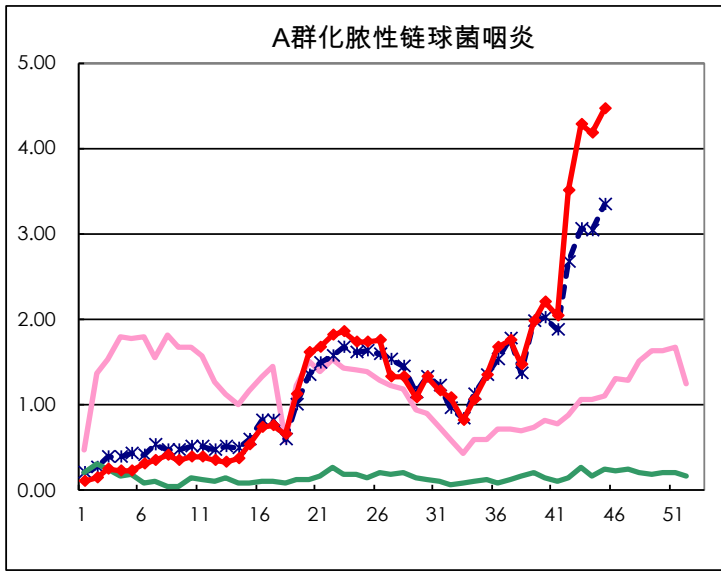
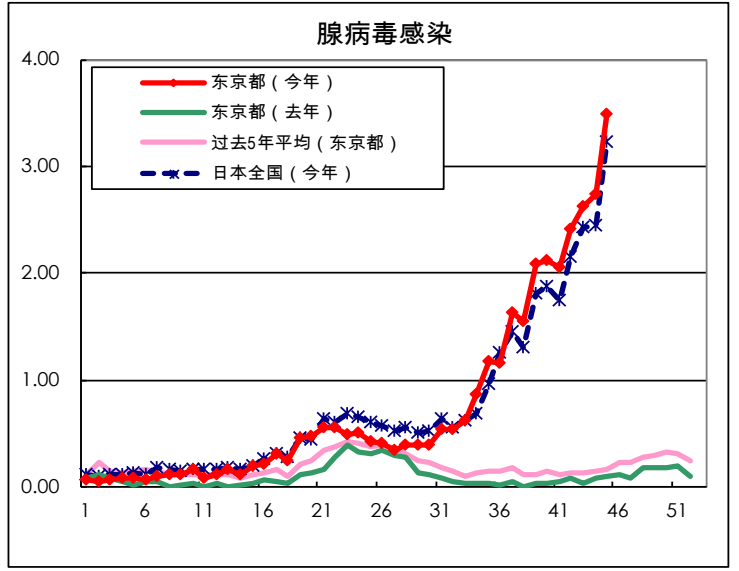
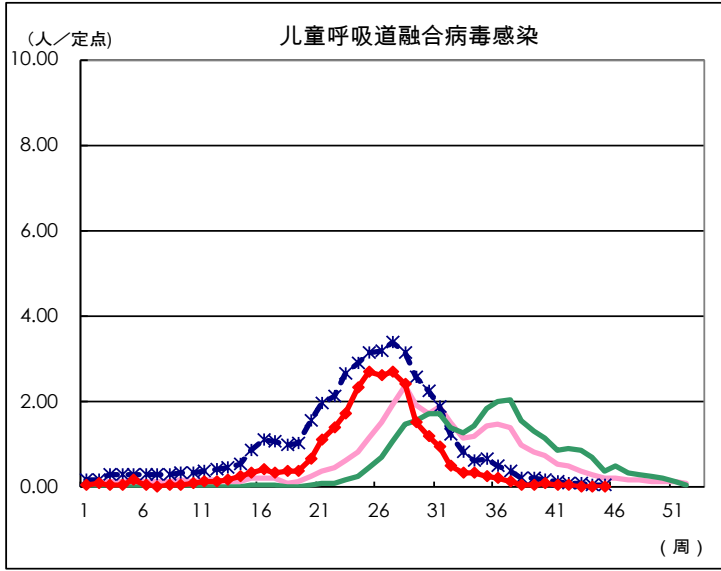
类别	疾病	Diseases	东京					日本	
			第42周	第43周	第44周	第45周	2023年累计	第45周	2023年累计
V	阿米巴痢疾	Amebiasis	1		1	1	80	3	422
	病毒性肝炎(除A型、E型以外)	Viral hepatitis(excluding hepatitis A and E)		1		2	41	4	212
	CRE infection	CRE infection	4	6	7	7	194	32	1,793
	Acute Flaccid Paralysis (excluding Acute poliomyelitis)	Acute Flaccid Paralysis (excluding Acute poliomyelitis)					6	1	51
	急性脑炎	Acute encephalitis(excluding JE and WNE)	1	3		1	36	8	516
	隐孢子虫症	Cryptosporidiosis					1		11
	库贾氏病	Creutzfeldt-Jakob disease				1	17	3	137
	酿脓链球菌(Streptococcus pyogenes)感染症	Severe invasive streptococcal infections(TLS)	3	5		2	105	17	731
	后天免疫缺陷综合症	Acquired immunodeficiency syndrome (AIDS)	9	9	4	4	261	15	806
	贾第虫病	Giardiasis					10		35
	侵袭性嗜血杆菌感染症	Invasive Haemophilus influenzae disease			1	1	43	6	475
	侵袭性脑膜炎感染症	Invasive meningococcal disease					2		15
	侵袭性肺炎链球菌感染症	Invasive pneumococcal disease	3	6	5	8	173	38	1,531
	水痘(仅限住院病例)	Varicella (limited to hospitalized case)	1				52	4	323
	先天性德国麻疹综合症	Congenital rubella syndrome							
	梅毒	Syphilis	73	68	50	71	3,209	201	12,965
	播散性隐球菌症	Disseminated cryptococcosis				2	16		150
	破伤风	Tetanus	1				6	4	96
	万古霉素耐药金黄色葡萄球菌(Vancomycin-resistant Staphylococcus aureus, VRSA)感染症	Vancomycin-resistant S. aureus infection							
	万古霉素抗药性肠球菌(Vancomycin-Resistant Enterococci, VRE)感染症	Vancomycin-resistant Enterococcus infection					9	3	109
百日咳	Pertussis	2	3	4		106	22	854	
德国麻疹	Rubella					4		11	
麻疹	Measles					7		25	
抗药性不动杆菌感染症	MDRA infection	1				3		13	

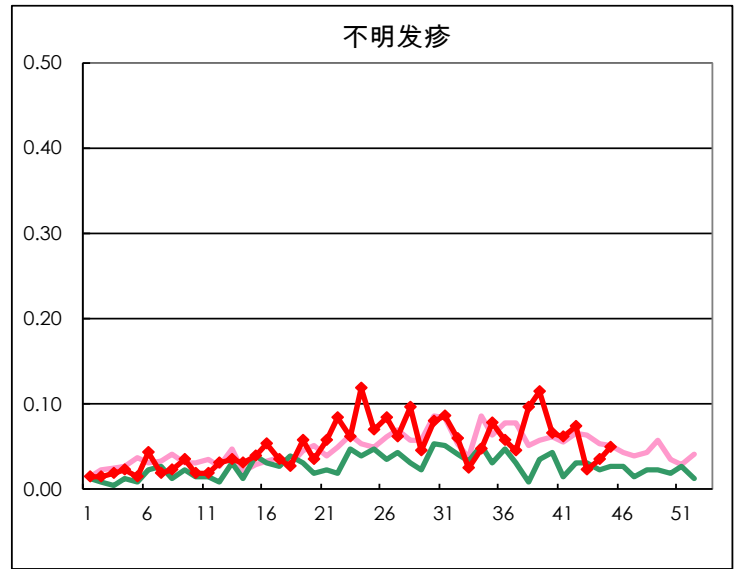
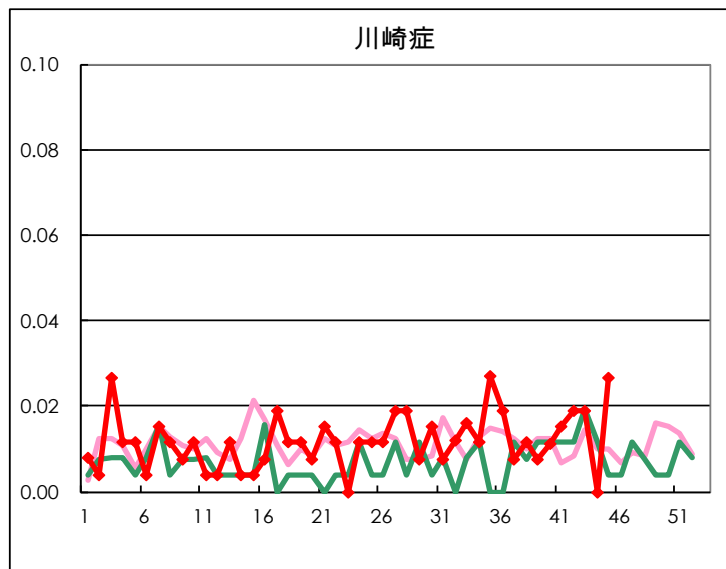
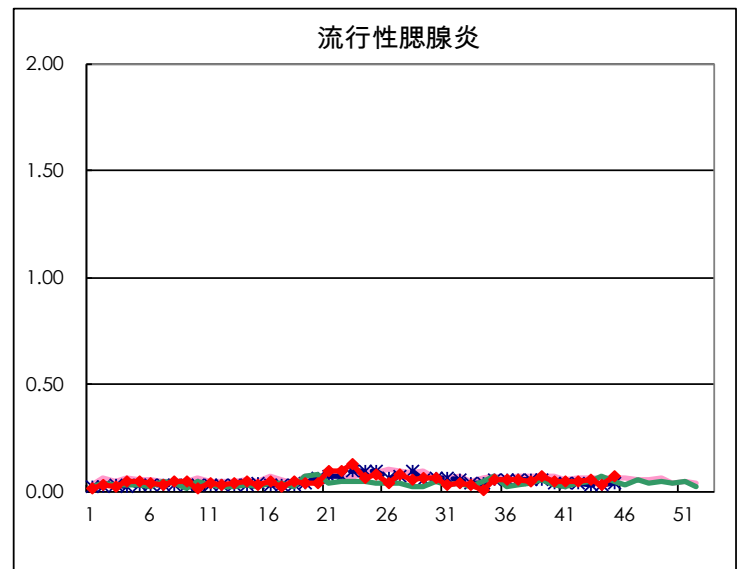
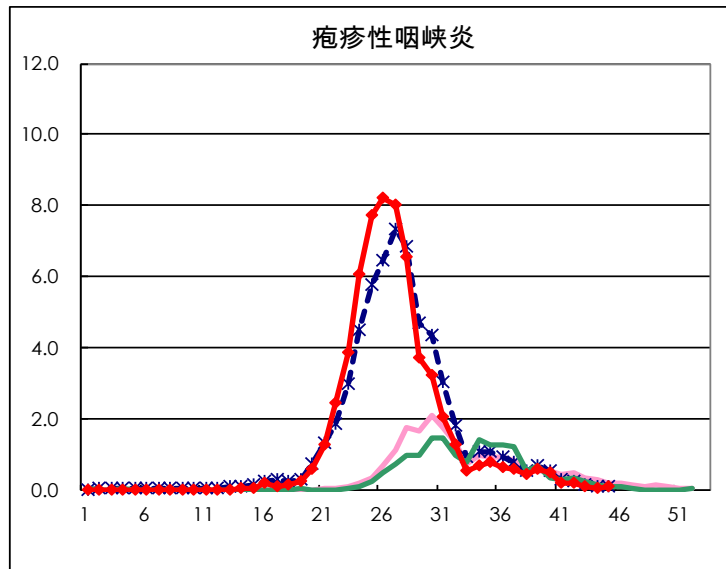
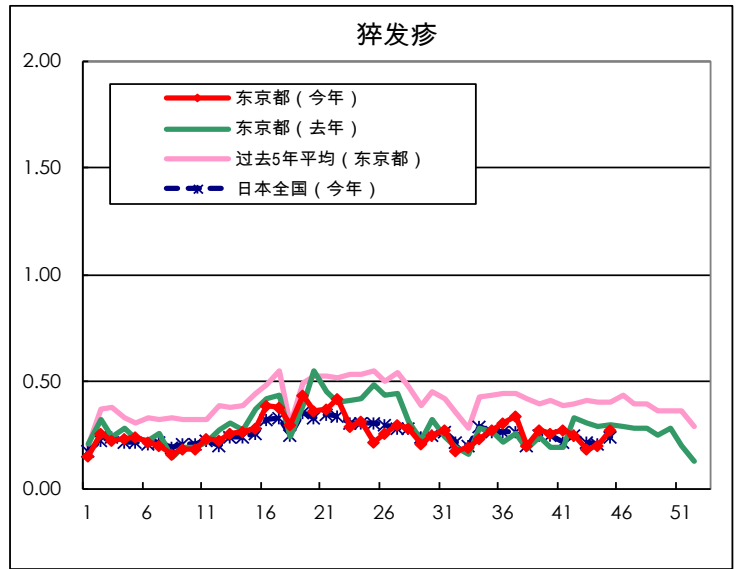
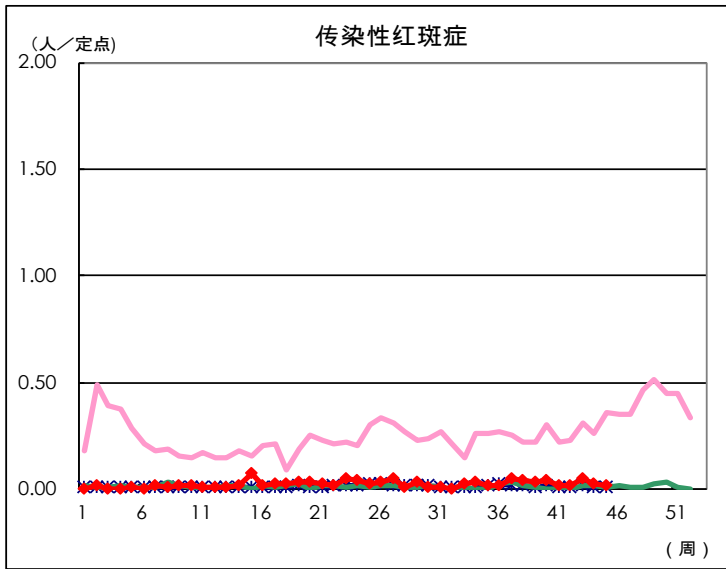
定点掌握对象疾病报告数量

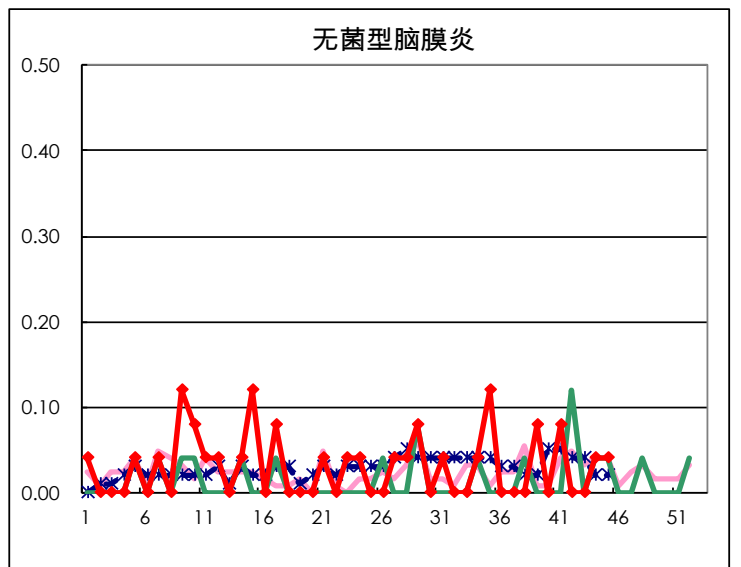
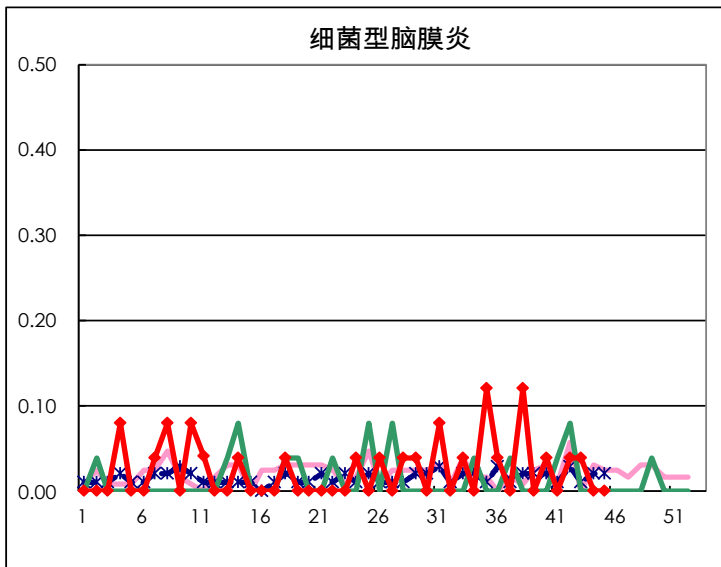
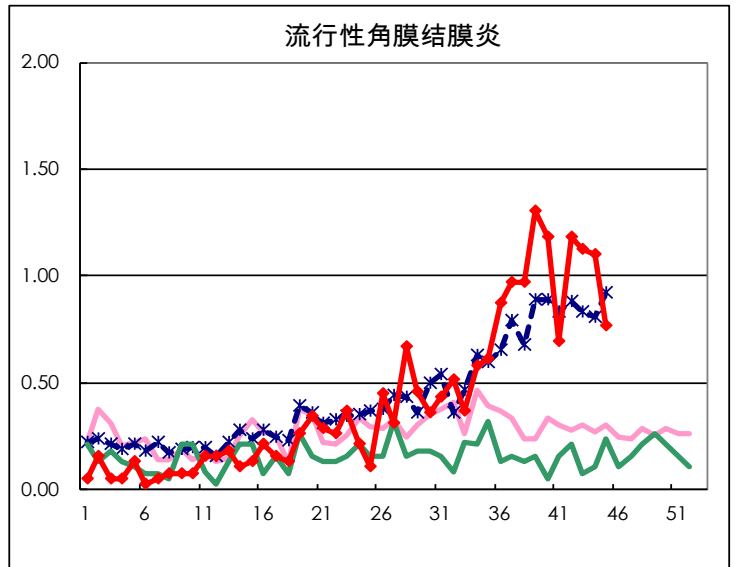
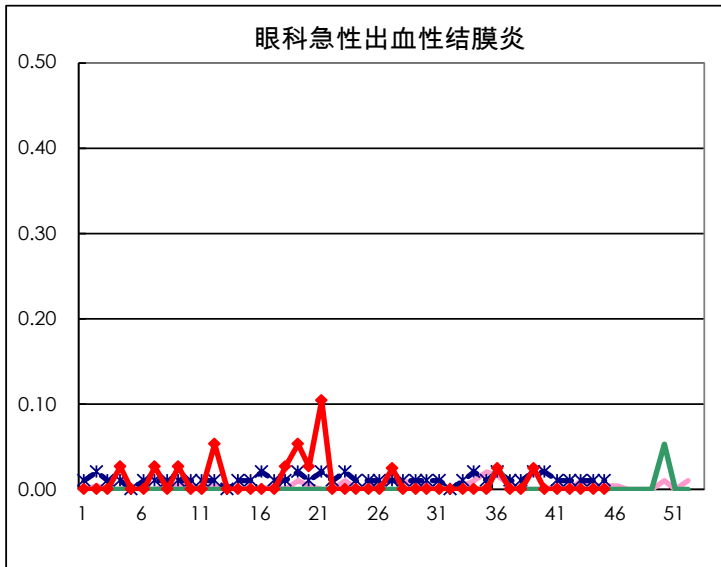
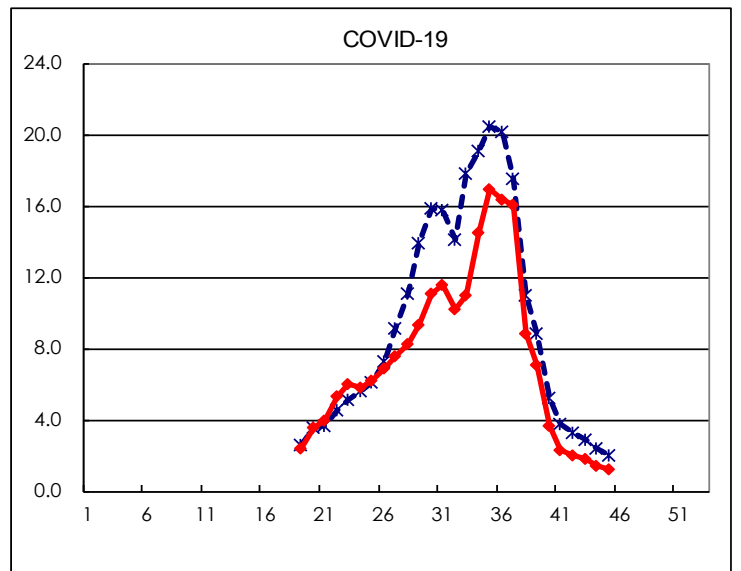
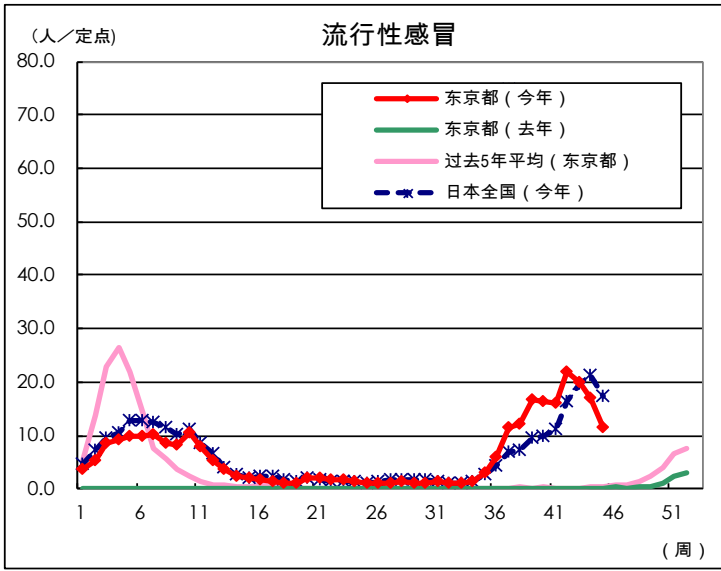
疾病	Diseases	东京				
		第42周	第43周	第44周	第45周	每哨兵
儿童呼吸道融合病毒感染	Respiratory syncytial virus infection	15	4	9	6	0.02
腺病毒感染	Pharyngoconjunctival fever	630	686	716	912	3.48
A群化脓性链球菌咽炎	Group A streptococcal pharyngitis	916	1,115	1,094	1,167	4.45
传染性胃肠炎	Infectious gastroenteritis	949	962	967	1,132	4.32
水痘	Chickenpox	36	31	40	52	0.20
手足口病	Hand, foot, and mouth disease	317	184	133	171	0.65
传染性红斑症	Erythema infectiosum	5	14	7	5	0.02
猝发疹	Exanthem subitum	65	49	52	73	0.28
疱疹性咽峡炎	Herpangina	51	25	17	27	0.10
流行性腮腺炎	Mumps	12	13	8	18	0.07
川崎症	Kawasaki disease	5	5		7	0.03
不明发疹	Cold with exanthems	19	6	9	13	0.05
流行性感冒	Influenza	9,058	8,282	7,086	4,779	11.46
COVID-19	COVID-19	819	764	607	501	1.20
眼科急性出血性结膜炎	Acute hemorrhagic conjunctivitis					
流行性角膜炎	Epidemic keratoconjunctivitis	46	44	43	30	0.77
细菌型脑膜炎	Bacterial meningitis	1	1			
无菌型脑膜炎	Aseptic meningitis			1	1	0.04
霉菌肺炎	Mycoplasma pneumonia	3	2	1	5	0.20
披衣菌肺炎(除鹦鹉病外)	Chlamydial pneumonia (excluding psittacosis)			1		
感染性肠胃炎(轮状病毒)	Infectious gastroenteritis (only by Rotavirus)					
流行性感冒住院	Influenza-Associated Hospitalizations	31	24	36	31	1.24
COVID-19-Associated Hospitalizations	COVID-19-Associated Hospitalizations	48	49	80	48	1.92

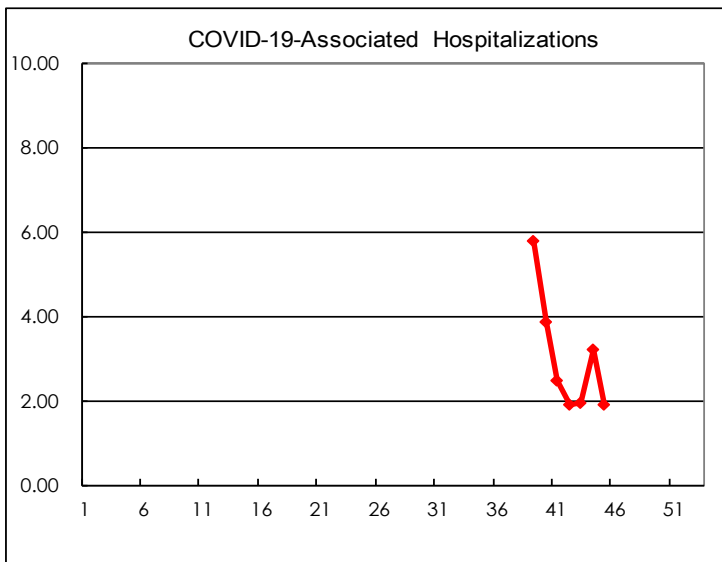
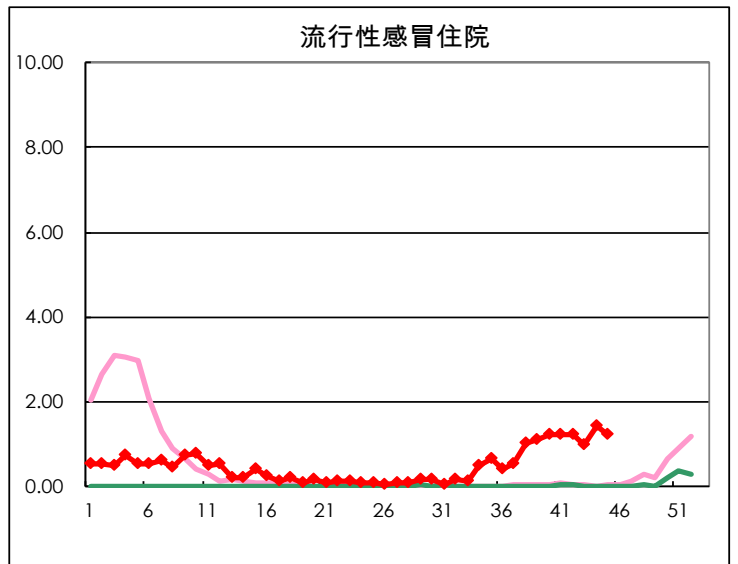
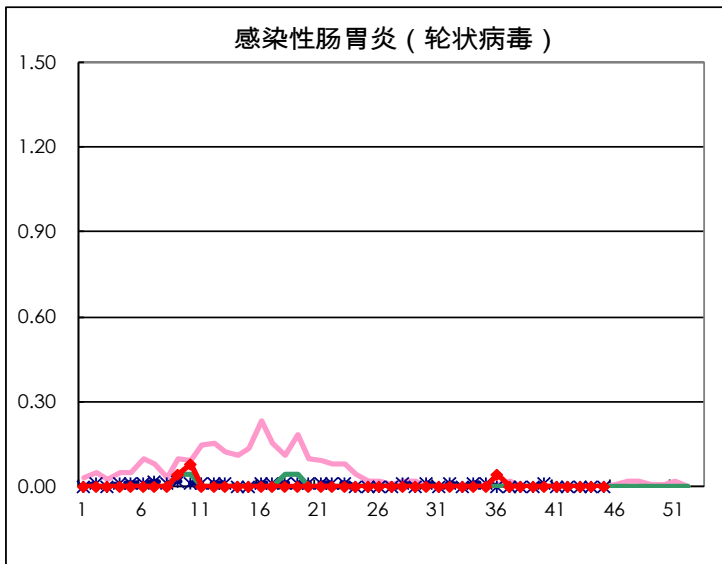
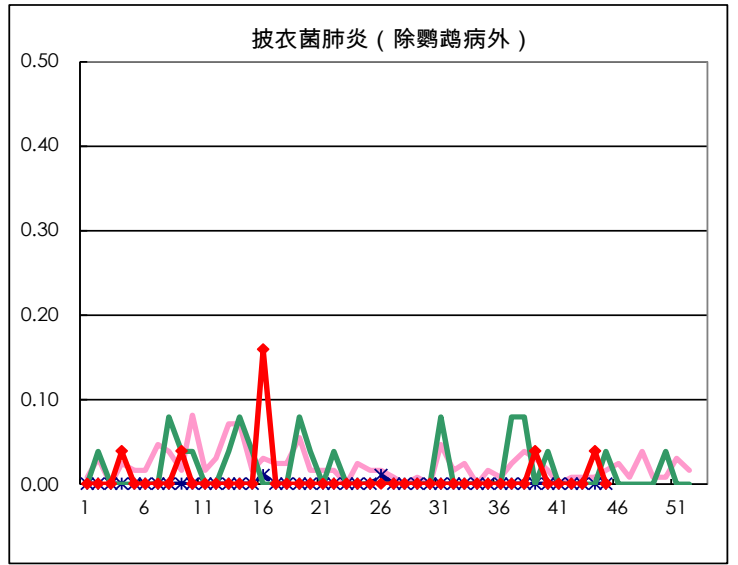
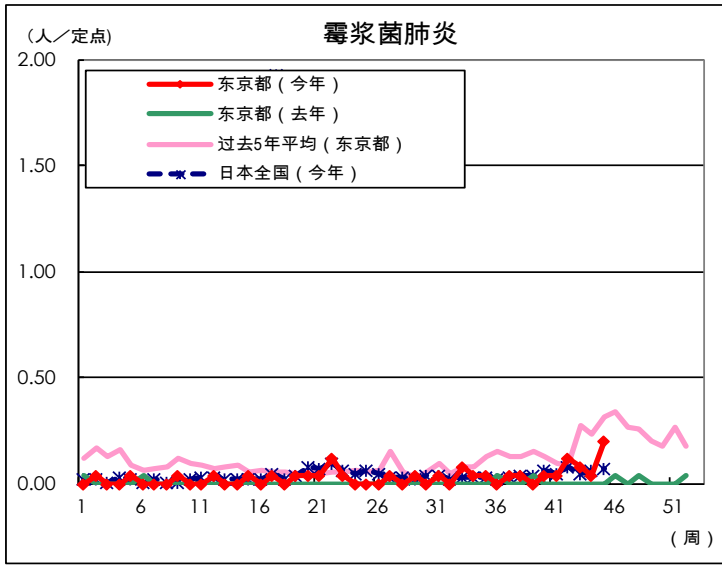
(空白为0)

定点掌握对象疾病在每定点医疗机构的报告数量









每周报告的哨点设施数量		
哨点的类型	定点医疗机构数量	报告医疗机构数量
小儿科的	264	262
流行性感冒 COVID-19	419	417
眼科	39	39
专门设计的	25	25