
傳染病週報

TOKYO IDWR

東京都傳染病資訊中心

2024年1月25日 / 3號
1月15日 - 1月21日

東京傳染病監控系統

所有醫師皆必須呈報之傳染病

醫師必須向衛生所通報發生該疾病。衛生所則向東京都傳染病資訊中心報告個別案例。

定點醫療機構呈報之傳染病

由定點診所或醫院每週向衛生所呈報來訪患者數量。衛生所則向東京都傳染病資訊中心報告患者總數。東京都內約有500間定點診所及醫院。

東京都健康安全研究中心

TEL:81-3-3363-3213 FAX:81-3-5332-7365

e-mail:tmiph@section.metro.tokyo.jp

URL:idsc.tmiph.metro.tokyo.lg.jp/

全數掌握對象疾病 呈報數量

類別	疾病	Diseases	東京					日本	
			第52週	第1週	第2週	第3週	2024年累計	第3週	2024年累計
I	伊波拉出血熱	Ebola hemorrhagic fever							
	克里米亞 - 剛果出血熱	Crimean-Congo hemorrhagic fever							
	天花	Smallpox							
	南美出血熱	South American hemorrhagic fever							
	鼠疫	Plague							
	馬爾堡出血熱	Marburg disease							
	拉薩熱	Lassa fever							
II	脊髓灰質炎 (小兒麻痺)	Acute poliomyelitis							
	結核病	Tuberculosis	34	17	25	36	78	230	563
	白喉	Diphtheria							
	嚴重急性呼吸系統綜合症 (SARS)	Severe Acute Respiratory Syndrome(SARS)							
	中東呼吸綜合症	Middle East Respiratory Syndrome (MERS)							
	禽流感 (H5N1)	Avian influenza H5N1							
	禽流感 (H7N9)	Avian influenza H7N9							
III	霍亂	Cholera							
	細菌性痢疾	Shigellosis							2
	腸道出血性大腸桿菌感染症	Enterohemorrhagic Escherichia coli infection	6	2	1	3	6	34	59
	傷寒	Typhoid fever							
	副傷寒	Paratyphoid fever							
IV	E型肝炎	Hepatitis E	7	2		5	7	17	28
	西尼羅熱	West Nile fever							
	A型肝炎	Hepatitis A						2	4
	棘球蚴病	Echinococcosis							
	Mpox	Mpox	1		1		1		1
	黃熱病	Yellow fever							
	鸚鵡熱	Psittacosis							
	鄂木斯克出血熱	Omsk hemorrhagic fever							
	回歸熱	Relapsing fever							
	開薩努森林病 (Kyananur forest disease)	Kyasanur forest disease							
	Q型流感	Q fever							
	狂犬病	Rabies							
	球黴菌症	Coccidioidomycosis							
	茲卡病毒感染症	Zika virus infection							
	發熱伴血小板減少綜合症	Severe Fever with Thrombocytopenia Syndrome							2
	漢他病毒出血熱	Hemorrhagic fever with renal syndrome							
	西部馬腦炎	Western equine encephalitis							
	蜱媒腦炎	Tick-borne encephalitis							
	炭疽病	Anthrax							
	屈公病	Chikungunya fever							
	恙蟲病	Scrub typhus(Tsutsugamushi disease)						14	36
	登革熱	Dengue fever		1	1	1	3	1	9
	東部馬腦炎	Eastern equine encephalitis							
	禽流感 (除H5N1·H7N9以外)	Avian influenza (excluding H5N1 and H7N9)							
	立百病毒感染症	Nipah virus infection							
	日本紅斑熱	Japanese spotted fever							1
	日本腦炎	Japanese encephalitis							
	漢他病毒肺綜合症	Hantavirus pulmonary syndrome							
	猴疱疹	Herpes B virus infection							
	馬鼻疽	Glanders							
	布魯氏桿菌病	Brucellosis							
	委內瑞拉馬腦炎 (Venezuelan equine encephalitis)	Venezuelan equine encephalitis							
亨德拉病毒感染症	Hendra virus infection								
斑疹傷寒	Epidemic typhus								
肉毒桿菌中毒	Botulism								
瘧疾	Malaria				1	1	1	2	
兔熱病	Tularemia								
萊姆病	Lyme disease								
麗沙病毒感染症	Lyssavirus infection(excluding rabies)								
裂谷熱	Rift valley fever								
類鼻疽	Melioidosis								
退伍軍人病	Legionellosis		1	2	5	8	38	102	
鉤端螺旋體病	Leptospirosis								
洛磯山斑疹熱	Rocky mountain spotted fever								

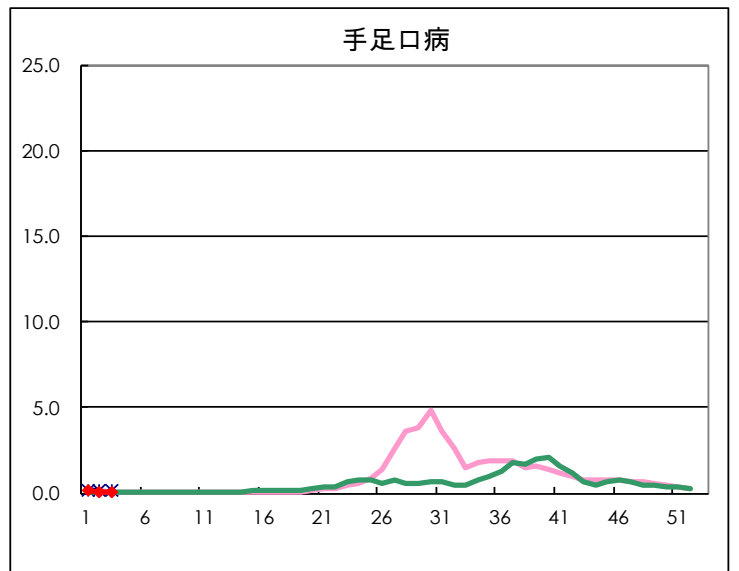
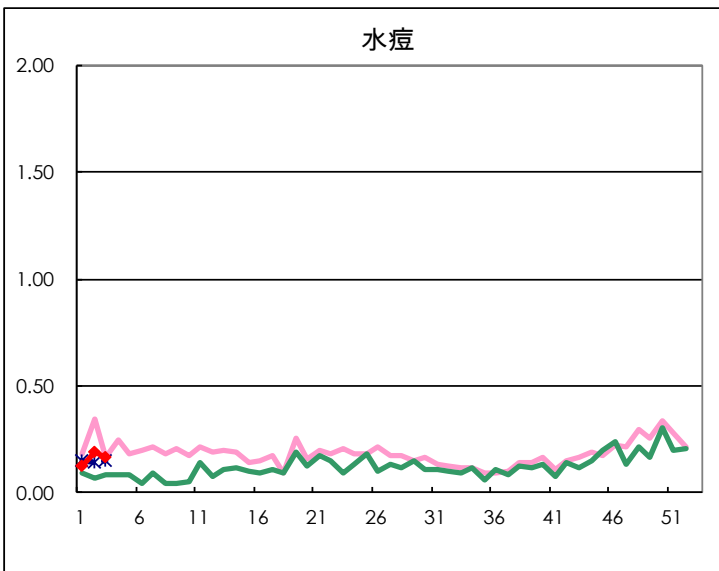
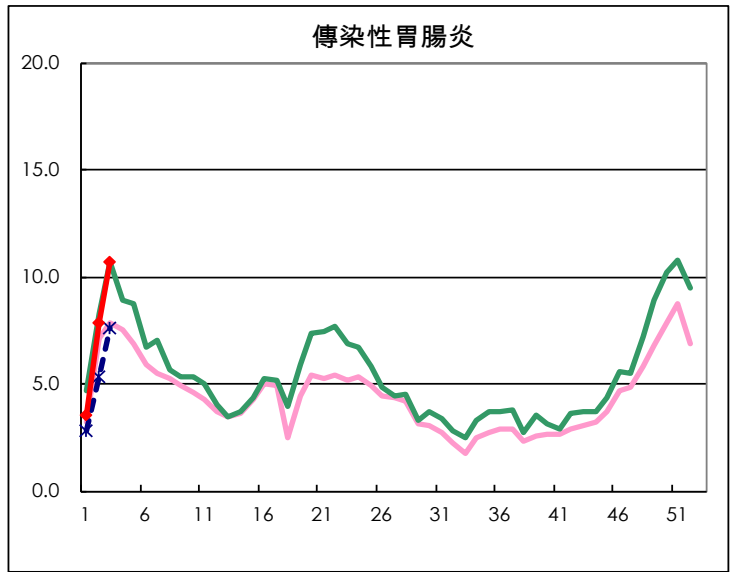
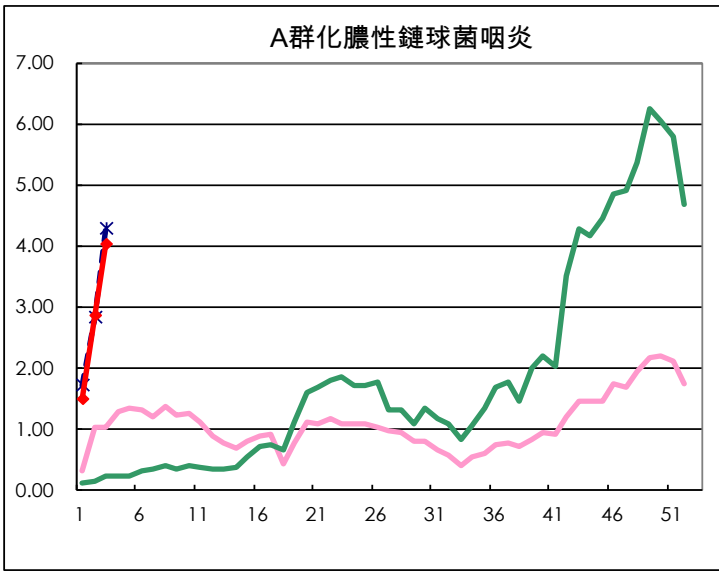
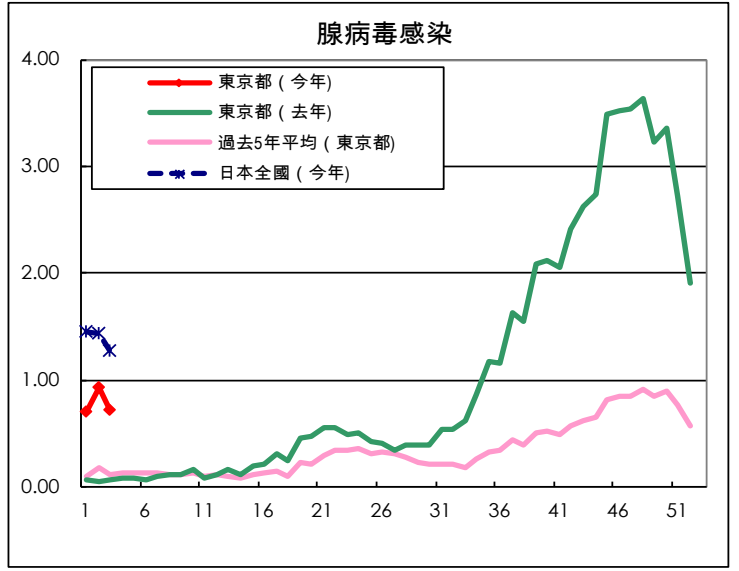
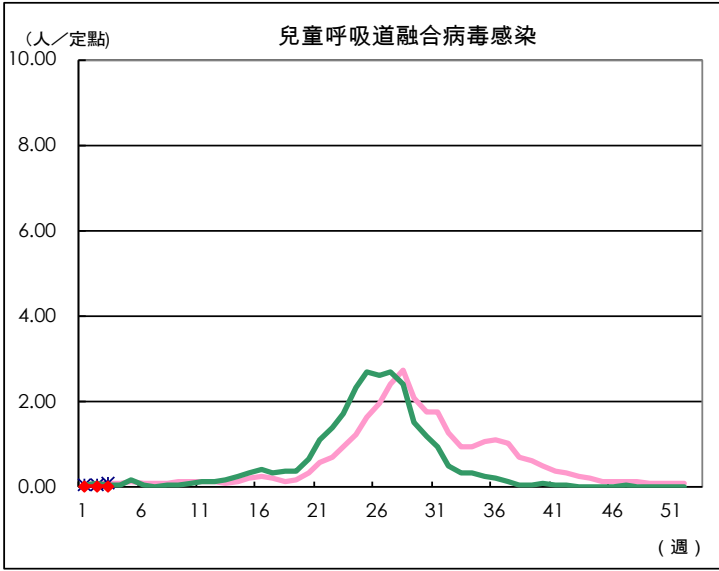
類別	疾病	Diseases	東京					日本	
			第52週	第1週	第2週	第3週	2024年累計	第3週	2024年累計
V	阿米巴痢疾	Amebiasis		2			2	5	16
	病毒性肝炎(除A型・E型以外)	Viral hepatitis(excluding hepatitis A and E)			1	1	2	1	5
	CRE infection	CRE infection	3	3	7	3	13	21	82
	Acute Flaccid Paralysis (excluding Acute poliomyelitis)	Acute Flaccid Paralysis (excluding Acute poliomyelitis)							
	急性腦炎	Acute encephalitis(excluding JE and WNE)	3		1		1	11	31
	隱孢子蟲症	Cryptosporidiosis							
	庫賈氏病	Creutzfeldt-Jakob disease	1			2	2	1	5
	化膿性鏈球菌(Streptococcus pyogenes)感染症	Severe invasive streptococcal infections(TSLS)	1	7	9	8	24	43	139
	後天免疫缺乏綜合症	Acquired immunodeficiency syndrome (AIDS)	5	2	7	8	17	12	42
	賈第蟲病	Giardiasis	1						
	侵襲性嗜血桿菌感染症	Invasive Haemophilus influenzae disease	3	2		1	3	17	56
	侵襲性腦膜炎感染症	Invasive meningococcal disease						3	5
	侵襲性肺炎鏈球菌感染症	Invasive pneumococcal disease	3	6	7	5	18	50	202
	水痘(僅限住院病例)	Varicella (limited to hospitalized case)		1	1	1	3	4	17
	先天性德國麻疹綜合症	Congenital rubella syndrome							
	梅毒	Syphilis	62	44	48	72	164	184	499
	播散性隱球菌症	Disseminated cryptococcosis		3			3	3	8
	破傷風	Tetanus							2
	VRSA (vancomycin-resistant Staphylococcus aureus) 感染症	Vancomycin-resistant S. aureus infection							
	萬古黴素抗藥性鏈球菌(Vancomycin-Resistant Enterococci, VRE) 感染症	Vancomycin-resistant Enterococcus infection						3	7
百日咳	Pertussis	1	1		1	2	7	21	
德國麻疹	Rubella								
麻疹	Measles								
抗藥性不動桿菌感染症	MDRA infection								

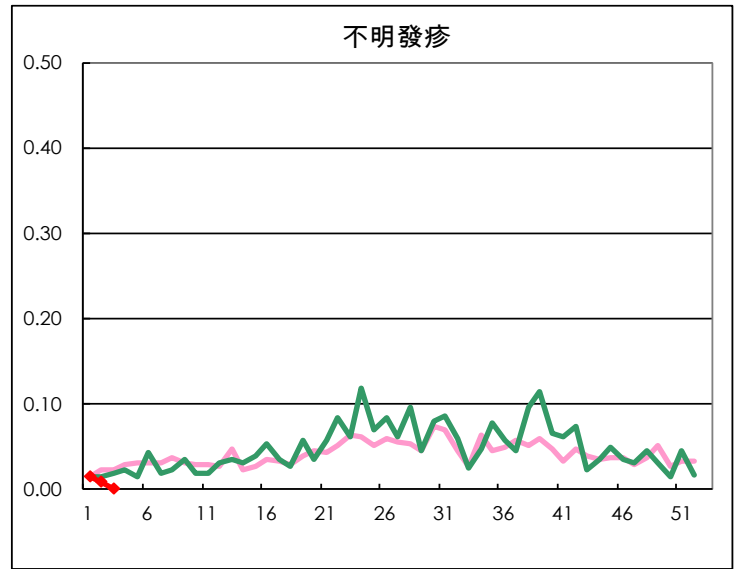
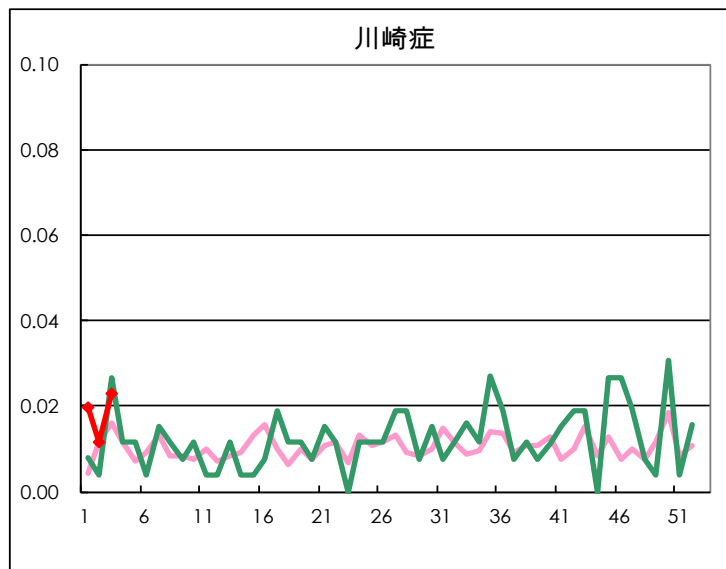
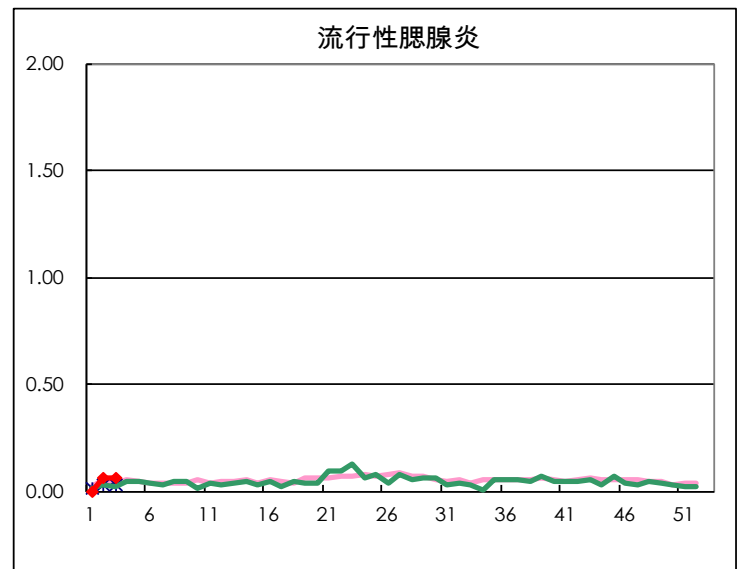
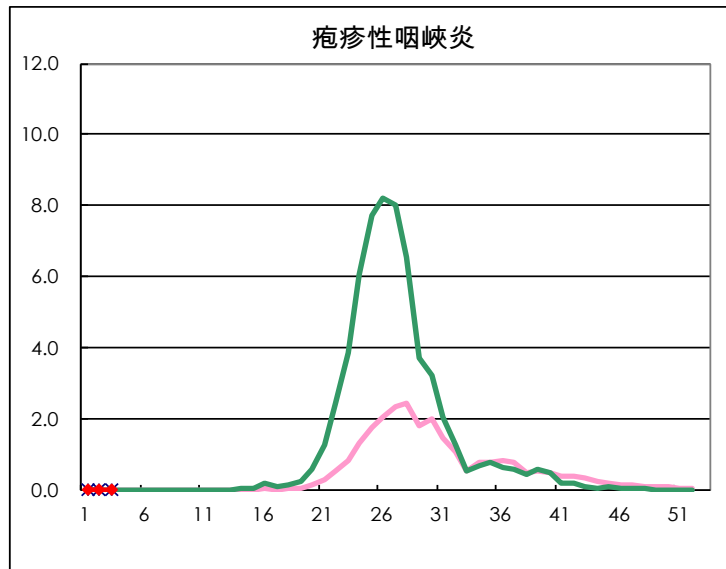
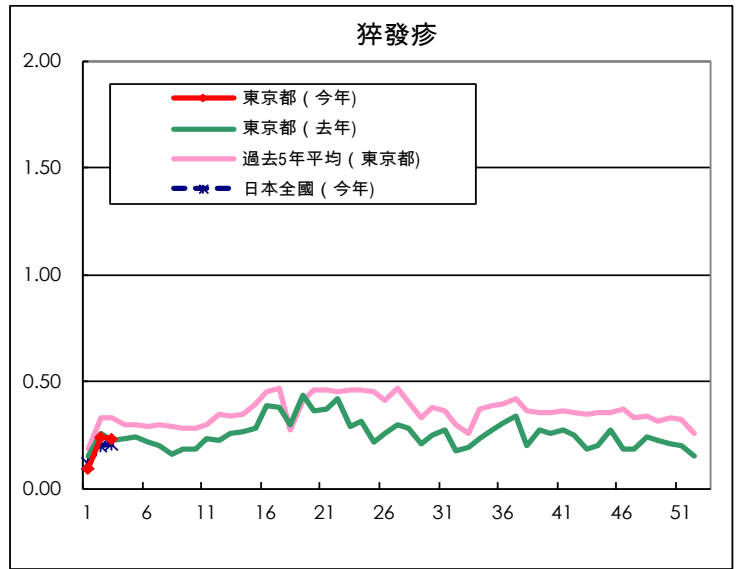
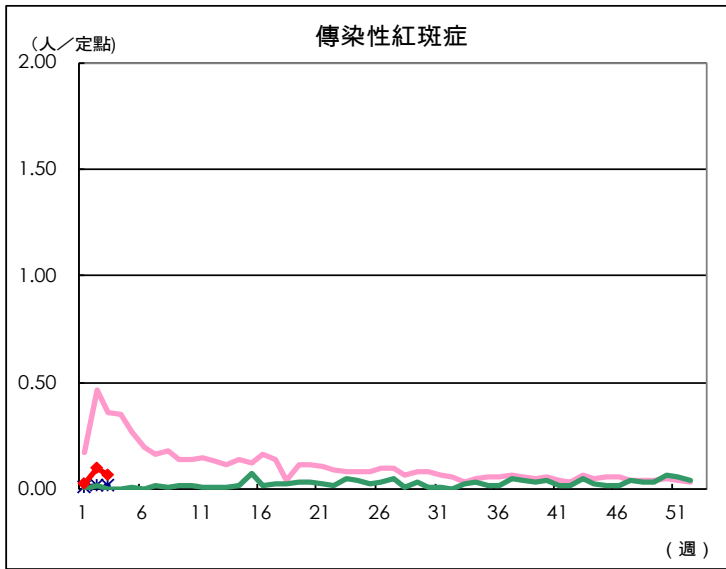
定點掌握對象疾病報告數量

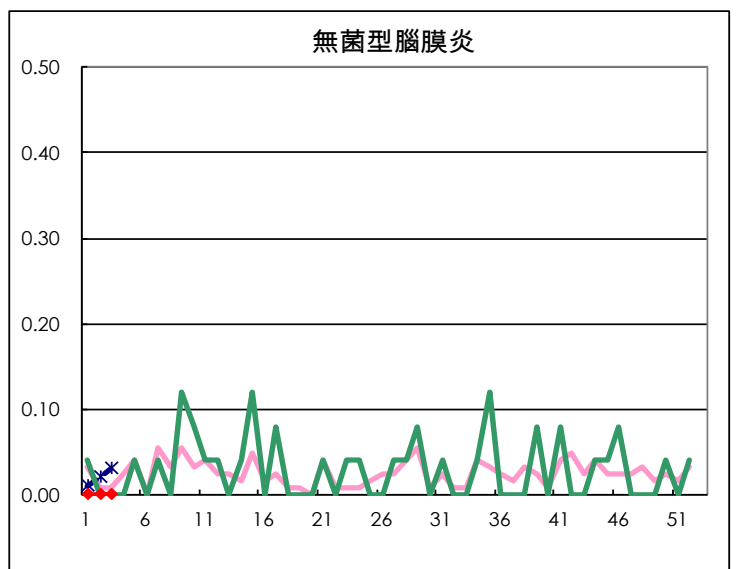
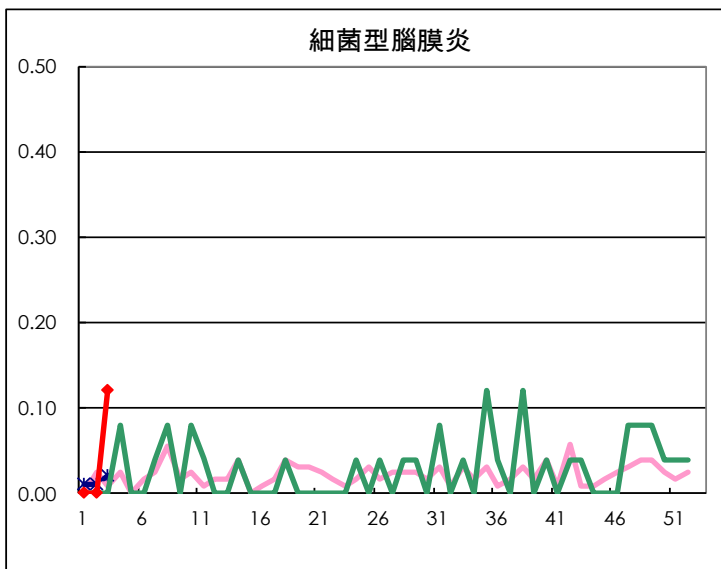
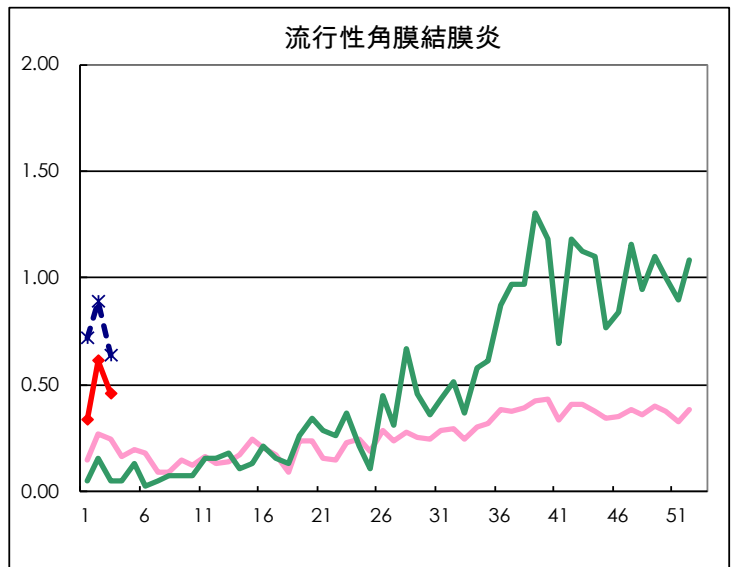
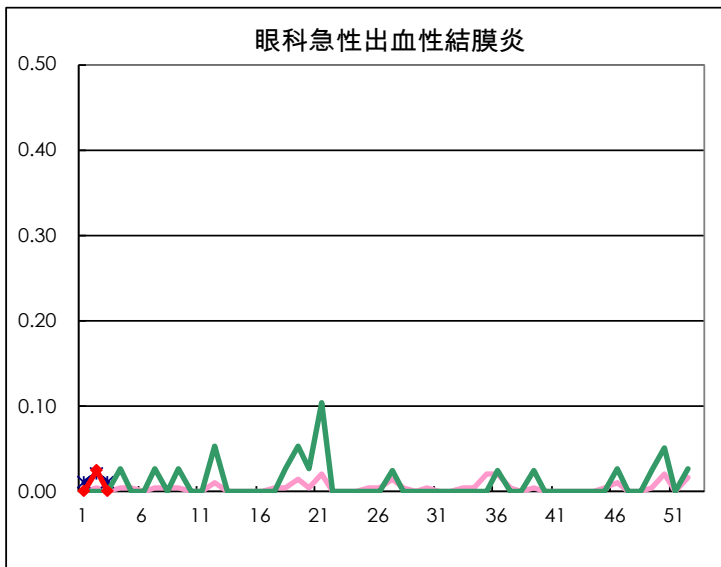
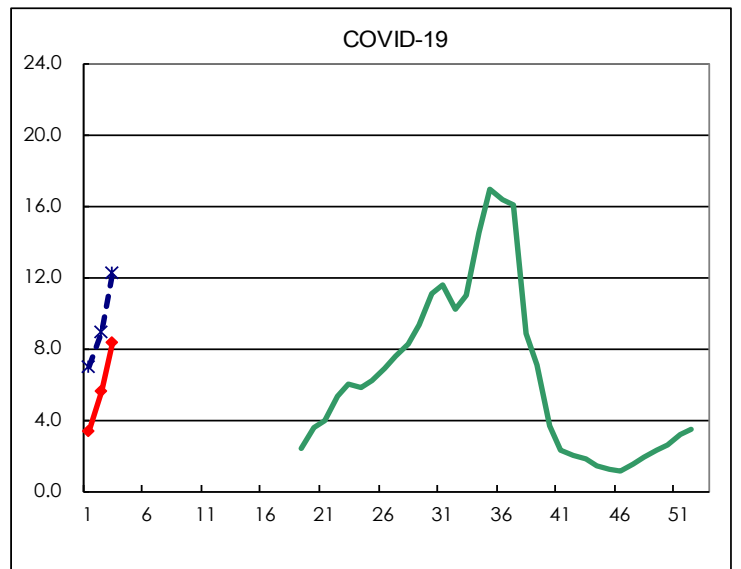
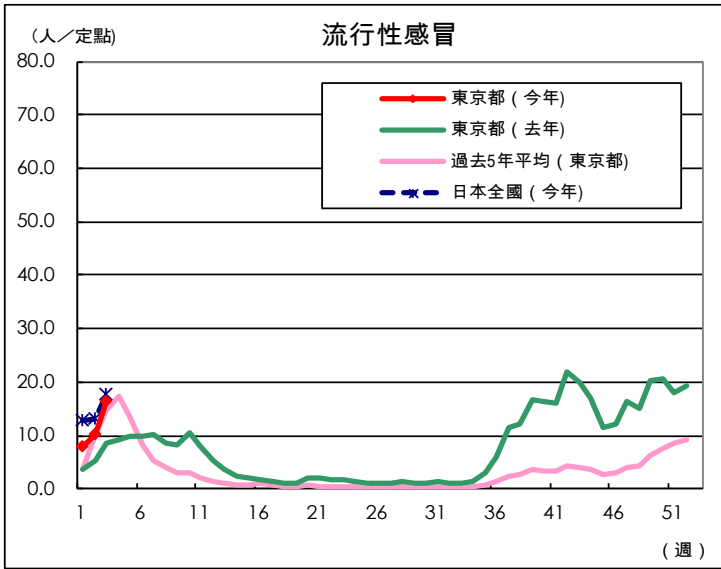
疾病	Diseases	東京				
		第52週	第1週	第2週	第3週	每哨兵
兒童呼吸道融合病毒感染	Respiratory syncytial virus infection	4	3	5	6	0.02
腺病毒感染	Pharyngoconjunctival fever	481	178	243	186	0.71
A群化膿性鏈球菌咽炎	Group A streptococcal pharyngitis	1,176	379	745	1,054	4.04
傳染性胃腸炎	Infectious gastroenteritis	2,386	911	2,056	2,785	10.67
水痘	Chickenpox	51	31	50	43	0.16
手足口病	Hand, foot, and mouth disease	60	32	25	16	0.06
傳染性紅斑症	Erythema infectiosum	10	7	26	18	0.07
猝發疹	Exanthem subitum	38	25	63	62	0.24
疱疹性咽峽炎	Herpangina	4	2	4	3	0.01
流行性腮腺炎	Mumps	6		16	15	0.06
川崎症	Kawasaki disease	4	5	3	6	0.02
不明發疹	Cold with exanthems	4	4	2		
流行性感冒	Influenza	7,714	3,164	4,192	6,725	16.24
COVID-19	COVID-19	1,397	1,366	2,339	3,448	8.33
眼科急性出血性結膜炎	Acute hemorrhagic conjunctivitis	1		1		
流行性角膜炎	Epidemic keratoconjunctivitis	40	13	24	18	0.46
細菌型腦膜炎	Bacterial meningitis	1			3	0.12
無菌型腦膜炎	Aseptic meningitis	1				
黴漿菌肺炎	Mycoplasma pneumonia		2	1	1	0.04
披衣菌肺炎(除鸚鵡病外)	Chlamydial pneumonia (excluding psittacosis)					
感染性胃腸炎(輪狀病毒)	Infectious gastroenteritis (only by Rotavirus)					
流行性感冒住院	Influenza-Associated Hospitalizations	69	70	60	51	2.04
COVID-19-Associated Hospitalizations	COVID-19-Associated Hospitalizations	100	114	138	157	6.28

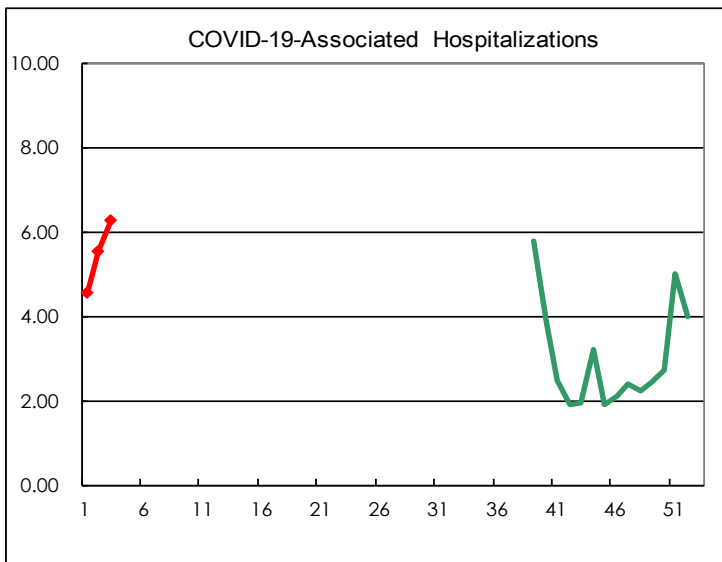
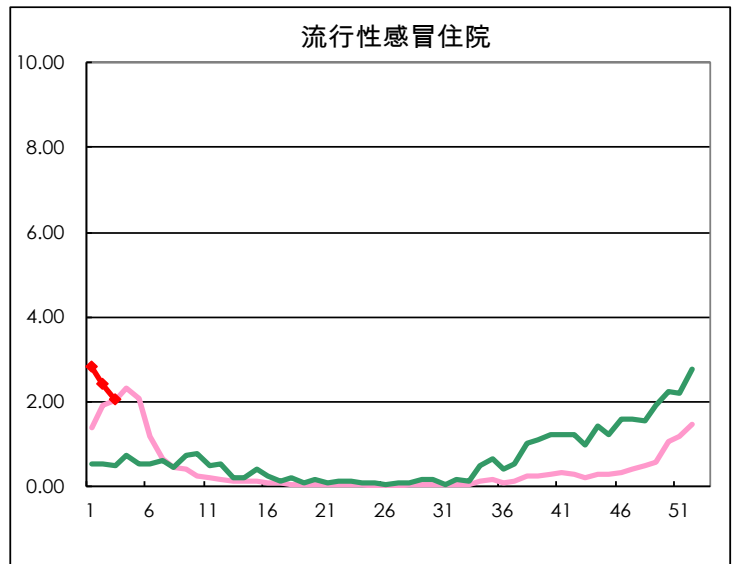
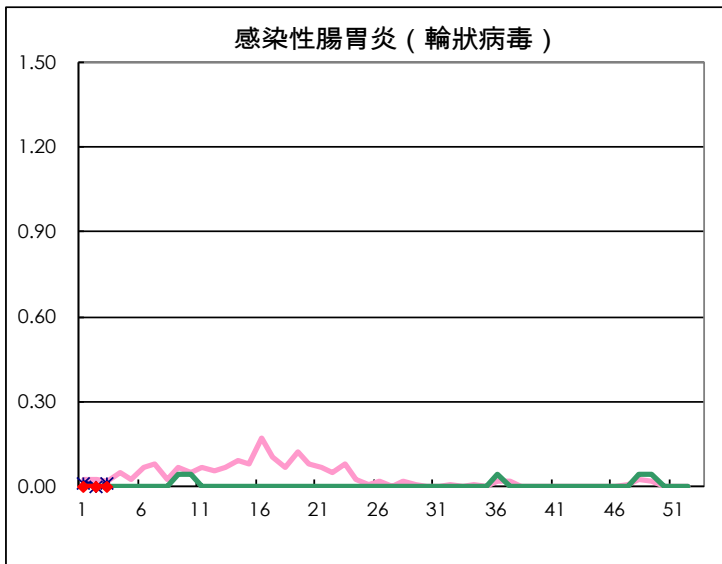
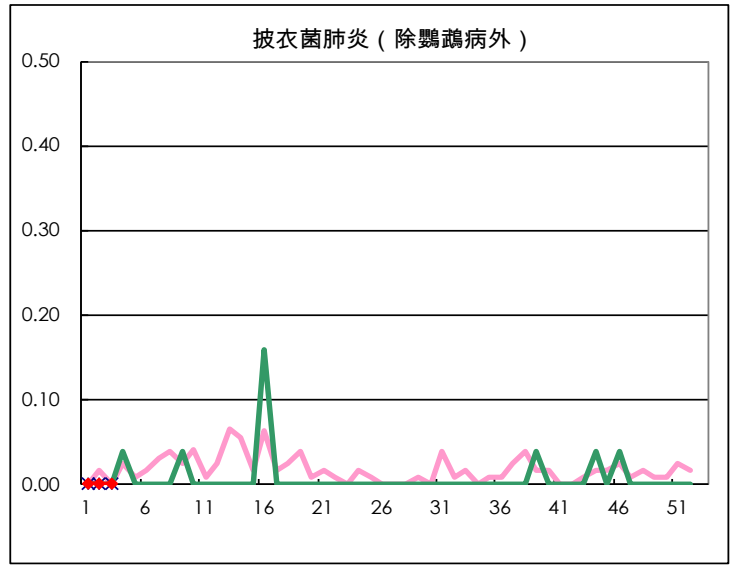
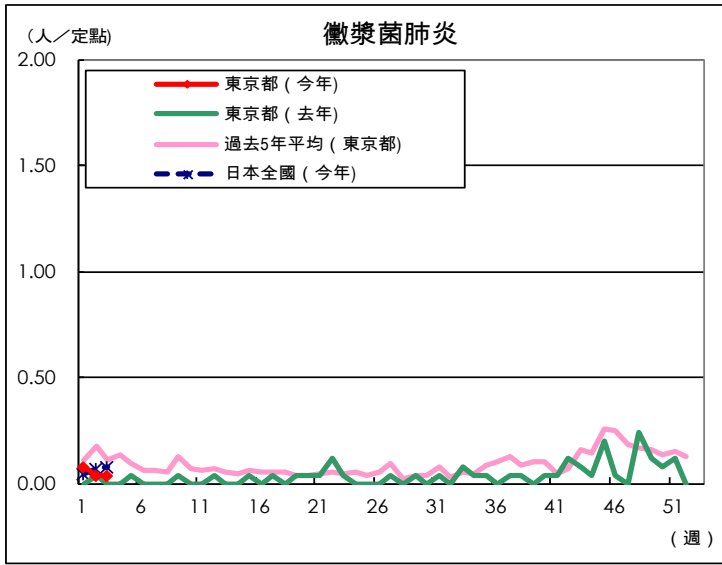
(空白為0)

定點掌握對象疾病於每定點醫療機構之報告數量









每週報告的哨點設施數量		
哨兵的類型	定點醫療機構數量	報告醫療機構數量
小兒科的	264	261
流行性感胃 COVID-19	419	414
眼科	39	39
專門設計的	25	25