

TOKYO IDWR

2024 أبريل سنة 18 / 15 رقم أبريل 8 - أبريل 14

نظام المراقبة في طوكيو، اليابان
الأمراض المعدية التي يتوجب على جميع الأطباء الإبلاغ عنها
يجب على الأطباء إبلاغ المراكز الصحية عن تفشي هذه الأمراض. تقوم
المراكز الصحية بإبلاغ مركز طوكيو لمراقبة الأمراض المعدية
بالحالات الفردية.

الأمراض المعدية التي يجب على المراكز المختصة الإبلاغ عنها
تقوم العيادات والمستشفيات المختصة بإبلاغ المراكز الصحية
بعدد المرضى الذين يأتون إليهم كل أسبوع. تقوم المراكز
الصحية بإبلاغ مركز طوكيو لمراقبة الأمراض المعدية بعدد
المرضى. توجد حوالي 500 عيادة ومستشفى مخصص في طوكيو.

مؤسسة طوكيو للصحة العامة

TEL:81-3-3363-3213 FAX:81-3-5332-7365

e-mail:tmiph@section.metro.tokyo.jp

URL:idsc.tmiph.metro.tokyo.lg.jp/

عدد المرضى المصابين بأمراض يتوجب على جميع الأطباء الإبلاغ عنها

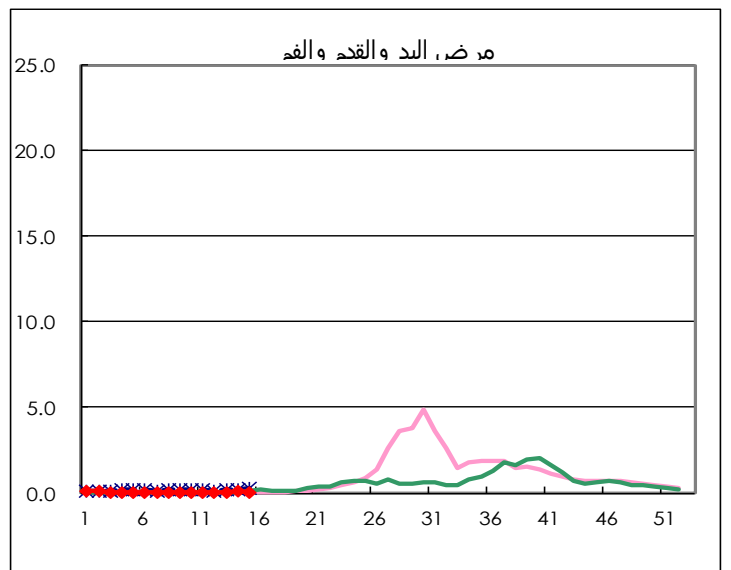
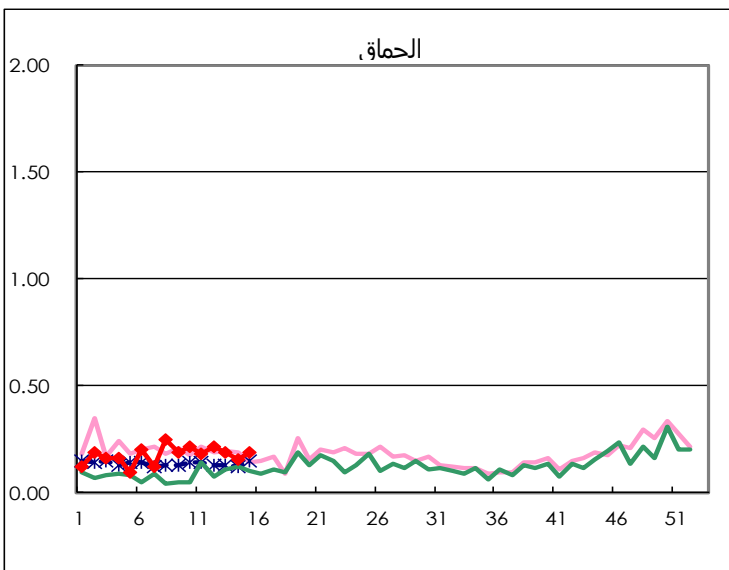
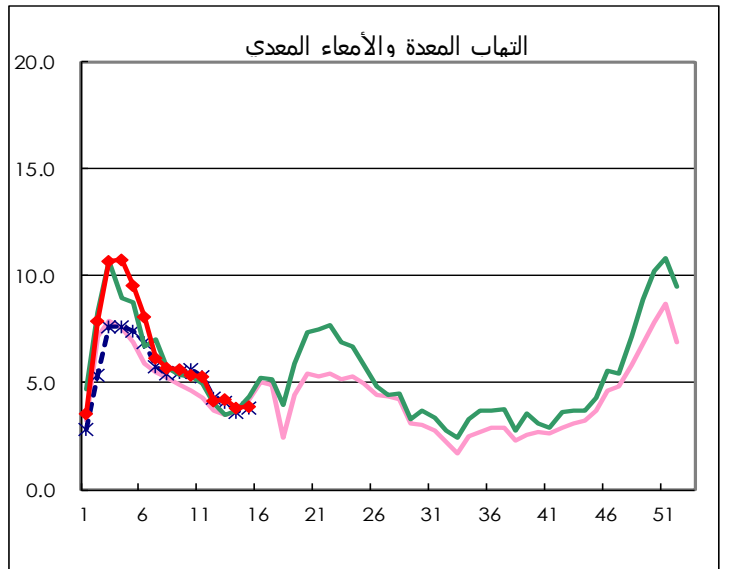
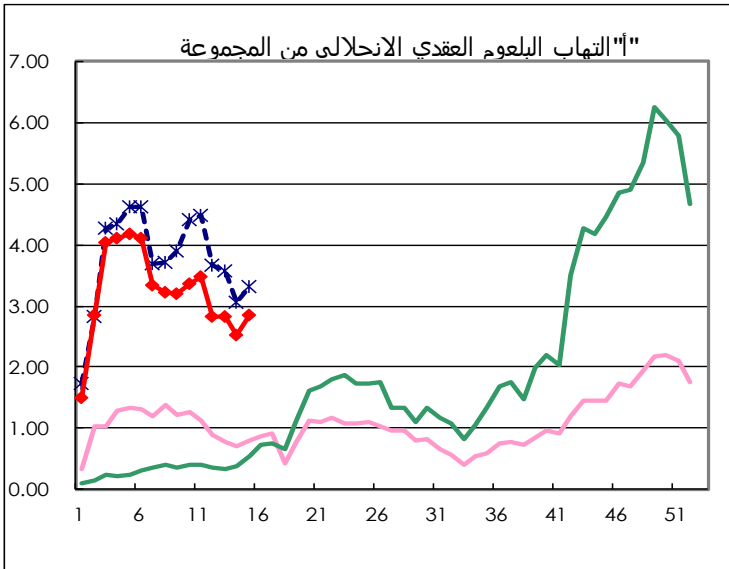
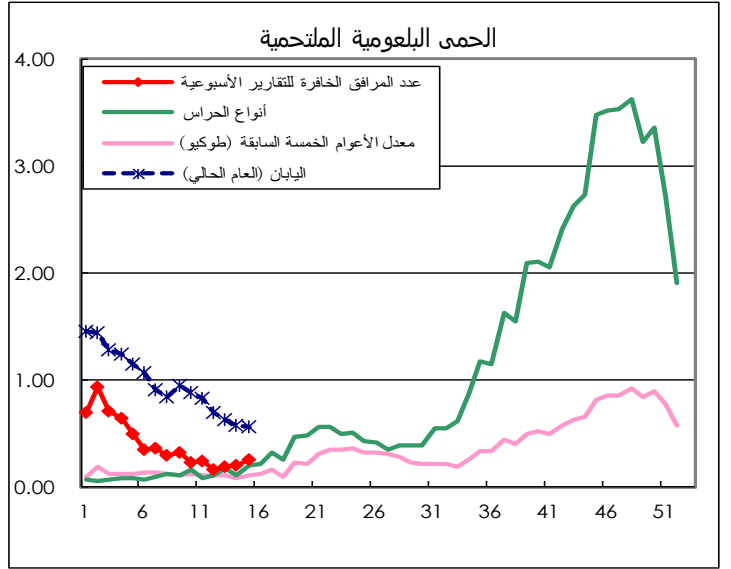
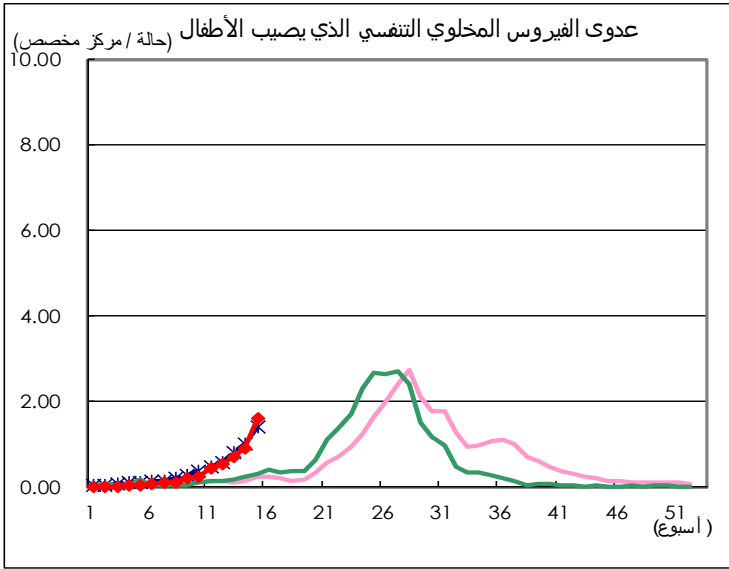
الفئة	الأمراض	Diseases	طوكيو					اليابان	
			الأسبوع 12	الأسبوع 13	الأسبوع 14	الأسبوع 15	تراكمي 2024	الأسبوع 15	تراكمي 2024
I	حمى الإيبولا النزفية	Ebola hemorrhagic fever							
	حمى القرم - الكونغو النزفية	Crimean-Congo hemorrhagic fever							
	الجدري	Smallpox							
	حمى أمريكا الجنوبية النزفية	South American hemorrhagic fever							
	الطاعون	Plague							
	داء ماربورغ	Marburg disease							
	حمى لاسا	Lassa fever							
II	شلل الأطفال الحاد	Acute poliomyelitis							
	السل	Tuberculosis	41	49	37	45	551	249	3,973
	الدفترية	Diphtheria							
	المتلازمة التنفسية الحادة الوخيمة (SARS)	Severe Acute Respiratory Syndrome(SARS)							
	متلازمة الشرق الأوسط التنفسية (MERS)	Middle East Respiratory Syndrome (MERS)							
	إنفلونزا الطيور H5N1	Avian influenza H5N1							
	إنفلونزا الطيور H7N9	Avian influenza H7N9							
III	الكوليرا	Cholera							
	داء الشيغيلات	Shigellosis				1	3	2	14
	عدوى الإشريكية القولونية النزفية	Enterohemorrhagic Escherichia coli infection	4	3		5	36	24	363
	حمى التيفوئيد	Typhoid fever					1		9
	حمى الباراتفونيد	Paratyphoid fever			1		2		2
		Hepatitis E	2	1	2	4	41	12	155
	West Nile fever								
	Hepatitis A			1		4	2	28	
	Echinococcosis							2	
	Mpox	Mpox				1	10	1	12
	الحمى الصفراء	Yellow fever							
	داء المتدثرات الطيري	Psittacosis							
	حمى أومسك النزفية	Omsk hemorrhagic fever							
	الحمى الراجعة	Relapsing fever							1
	داء غابة كياسانور	Kyasanur forest disease							
	حمى كيو	Q fever							6
	داء الكلب	Rabies							
	حمى الصحراء	Coccidioidomycosis							
	عدوى فيروس زيكا	Zika virus infection							
	الحمى الشديدة مع متلازمة نقص الصفيحات	Severe Fever with Thrombocytopenia Syndrome						3	13
	الحمى النزفية مع المتلازمة الكلوية	Hemorrhagic fever with renal syndrome							
	التهاب الدماغ الخيلي الغربي	Western equine encephalitis							
	التهاب الدماغ المحمول بالقراد	Tick-borne encephalitis							
	الجمرة الخبيثة	Anthrax							
	حمى شيكونغونيا	Chikungunya fever							
	التيفسوس الأكامي (داء تسوتسوغاموشي)	Scrub typhus(Tsutsugamushi disease)						1	59
IV	حمى الضنك	Dengue fever	1	2	1		14	4	47
	التهاب الدماغ الخيلي الشرقي	Eastern equine encephalitis							
	إنفلونزا الطيور (باستثناء H5N1 و H7N9)	Avian influenza (excluding H5N1 and H7N9)							
	عدوى فيروس نيباه	Nipah virus infection							
	الحمى المبقعة اليابانية	Japanese spotted fever						3	7
	التهاب الدماغ الياباني	Japanese encephalitis							1
	متلازمة فيروس الهنتا الرئوية	Hantavirus pulmonary syndrome							
	عدوى فيروس الهريس "ب"	Herpes B virus infection							
	الرعام (داء الخيل)	Glanders							
	الحمى المالطية	Brucellosis							
	التهاب الدماغ الخيلي الفنزويلي	Venezuelan equine encephalitis							
	عدوى فيروس هندرا	Hendra virus infection							
	التيفسوس الوبائي	Epidemic typhus							
	التسمم السجفي	Botulism							
	الملاريا	Malaria							
	حمى الأرانب	Tularemia						2	2
	داء لايم	Lyme disease							
	عدوى فيروس ليسا	Lyssavirus infection(excluding rabies)							
	حمى الوادي المتصدع	Rift valley fever							
	الرعاعوم	Melioidosis							
	داء الغيالة	Legionellosis	2	2	4	6	40	24	469
	داء البريميات	Leptospirosis							
	حمى الجبال الصخرية المبقعة	Rocky mountain spotted fever							1

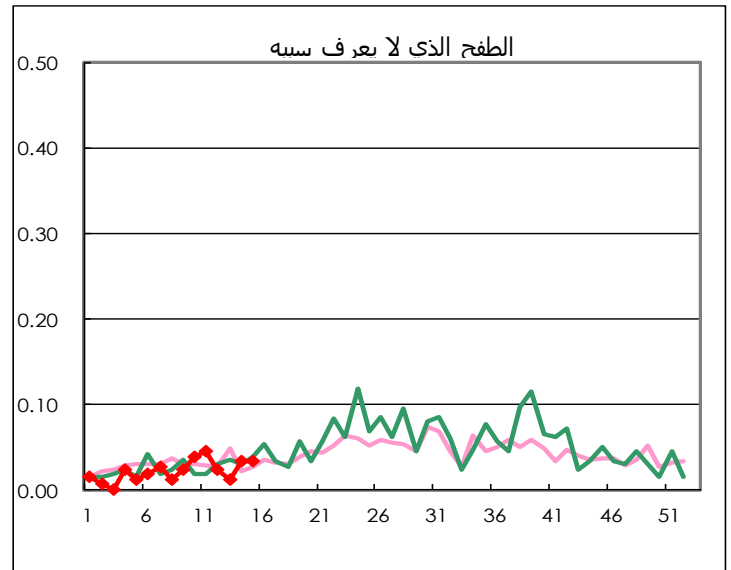
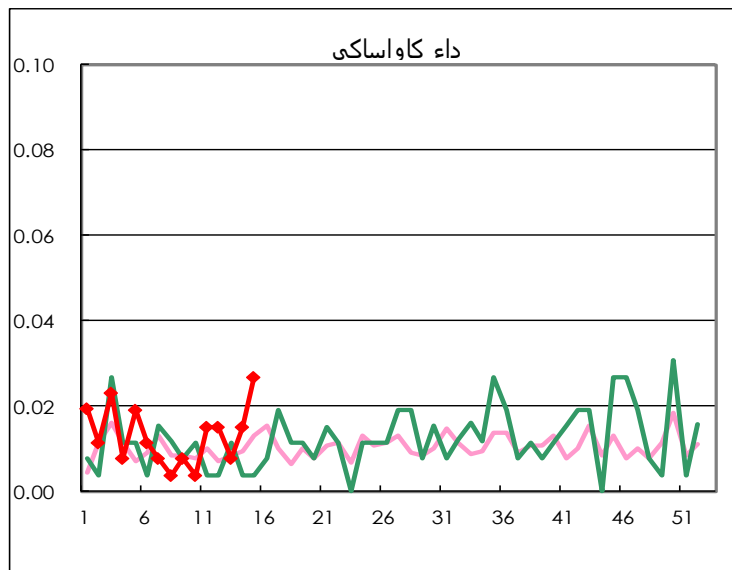
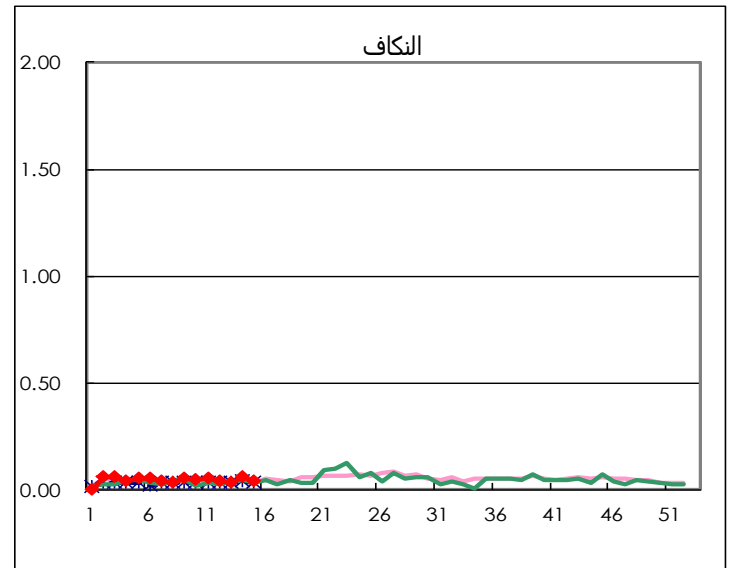
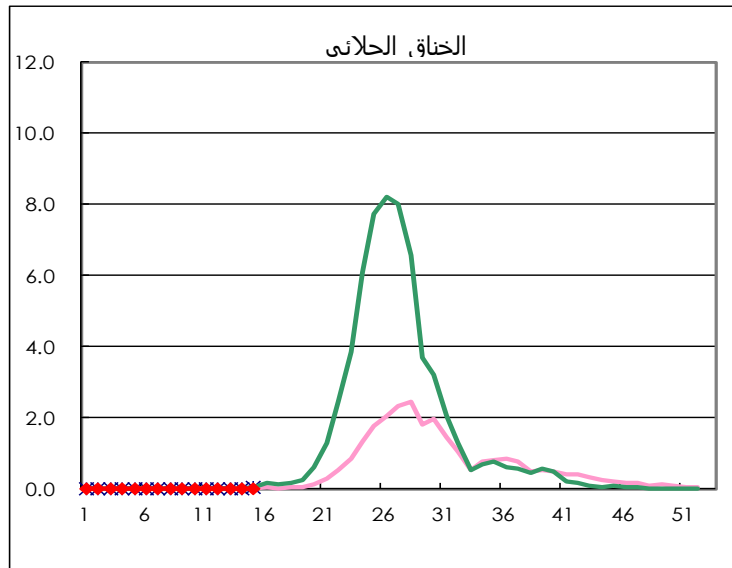
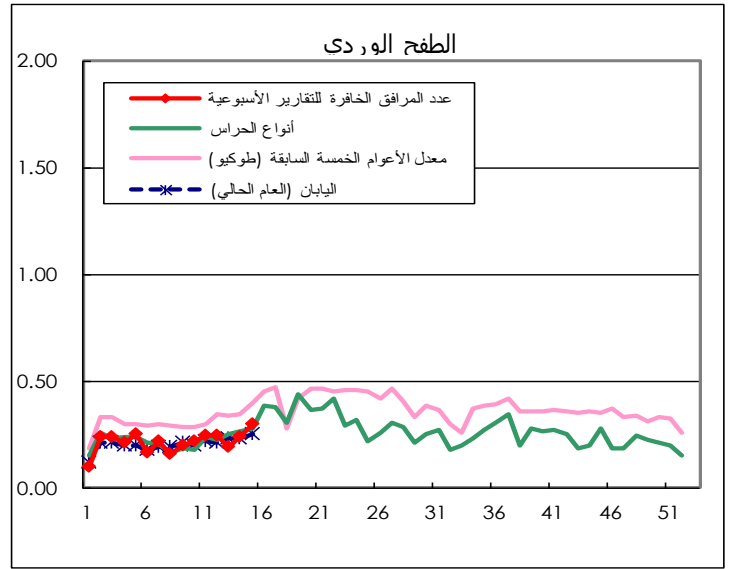
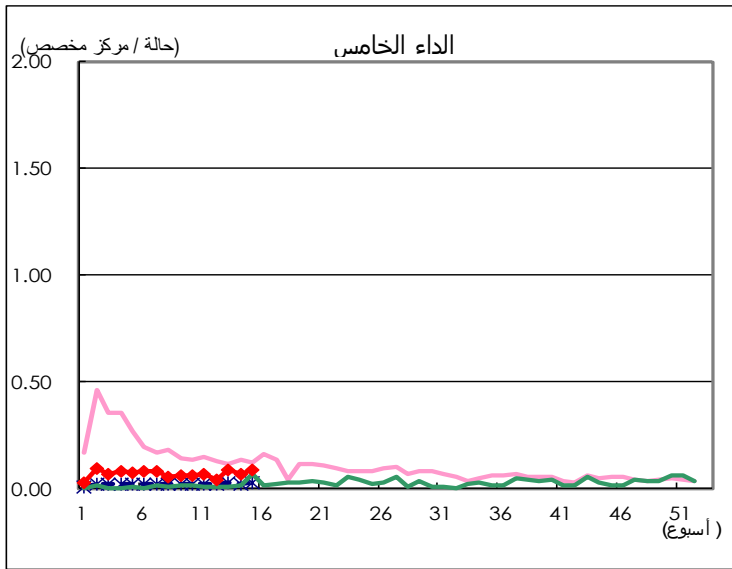
الفئة	الأمراض	Diseases	طوكيو				اليابان		
			الأسبوع 12	الأسبوع 13	الأسبوع 14	الأسبوع 15	تراكمي 2024	الأسبوع 15	تراكمي 2024
V	الزحار	Amebiasis	4	1	1	1	34	5	149
	التهاب الكبد الفيروسي (باعتدالاً، التهاب الكبد "أ" و"د")	Viral hepatitis(excluding hepatitis A and E)	1	2	2	1	12	1	51
	CRE infection	CRE infection	3	5	1	2	50	31	512
	Acute Flaccid Paralysis (excluding Acute poliomyelitis)	Acute Flaccid Paralysis (excluding Acute poliomyelitis)					1	1	6
	التهاب الدماغ الحاد	Acute encephalitis(excluding JE and WNE)	1			2	14	8	190
	داء خفيات الأبواغ	Cryptosporidiosis			1		3		8
	داء كروتزفيلد-ياكوب	Creutzfeldt-Jakob disease			1		7	1	52
	العدوى العقدية الغازية الحادة	Severe invasive streptococcal infections(TSLS)	1	4	11	4	109	21	684
	متلازمة عوز المناعة المكتسب	Acquired immunodeficiency syndrome (AIDS)	3	3	7	6	80	7	266
	داء الجيارديات (حمى القنديل)	Giardiasis				1	5	3	14
	داء المستدمية النزفية الغازي	Invasive Haemophilus influenzae disease	2	1	1		12	11	183
	داء المكورات السحائية الغازي	Invasive meningococcal disease					1		10
	داء المكورات الرئوية الغازي	Invasive pneumococcal disease	5	4	5	8	90	46	779
	جدري الماء (يقتصر على الحالات التي تدخل المستشفى)	Varicella (limited to hospitalized case)		4	2		19	9	128
	متلازمة الحصبة الألمانية الخلقية	Congenital rubella syndrome							
	الزهري	Syphilis	51	58	63	66	929	184	3,615
	داء المستخفيات المنتثر	Disseminated cryptococcosis			2		8	3	66
	الكزاز	Tetanus							17
	عدوى العنقوديات الذهبية المقاومة للفلانكومييسين	Vancomycin-resistant S. aureus infection							
	عدوى المكورات المعوية المقاومة للفلانكومييسين	Vancomycin-resistant Enterococcus infection					1	1	36
السعال الديكي	Pertussis	1	3	1	1	18	21	193	
الحصبة الألمانية	Rubella						1	3	
الحصبة	Measles	1				6		21	
عدوى الراكدة المقاومة لعدة أدوية	MDRA infection								

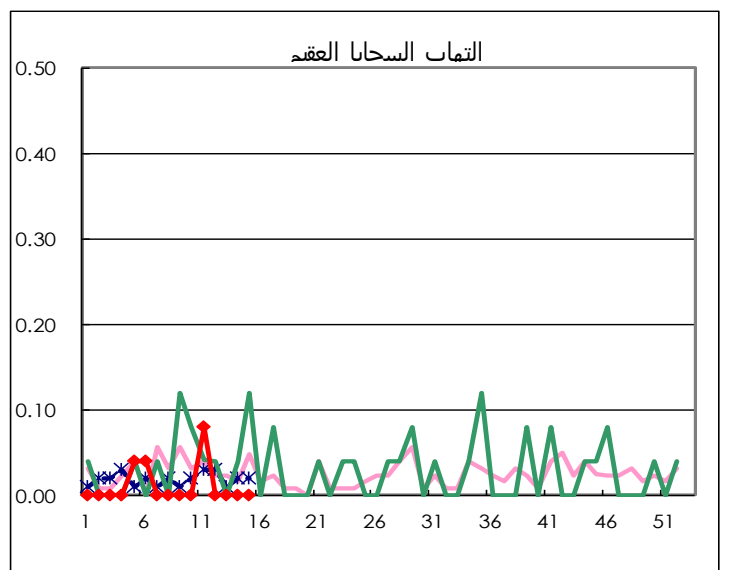
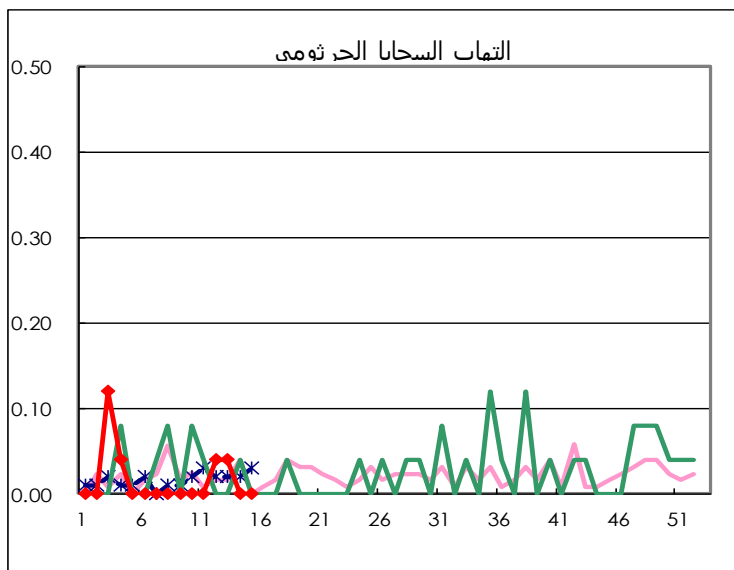
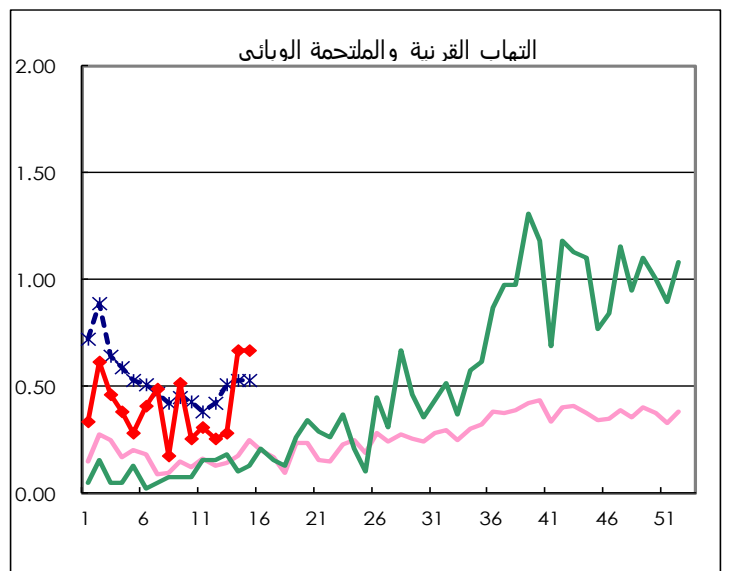
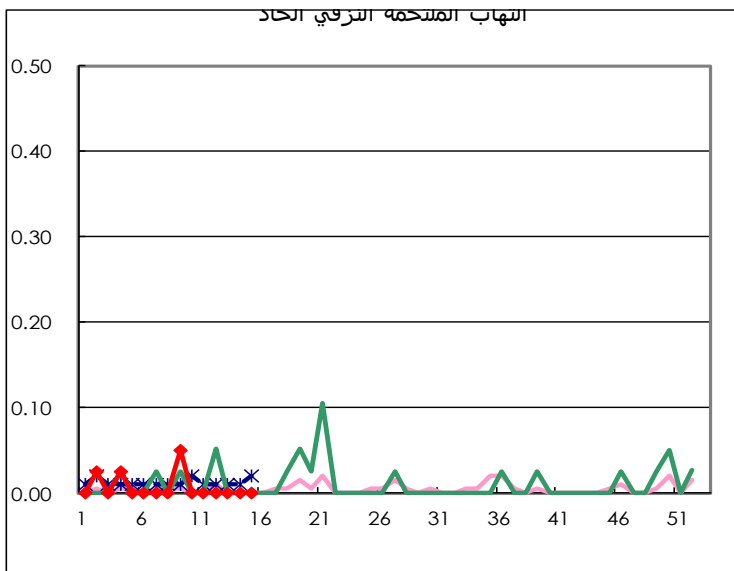
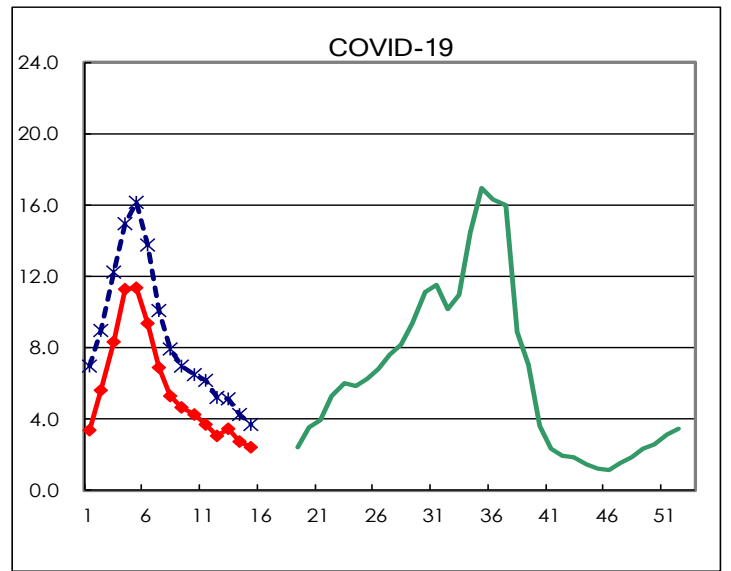
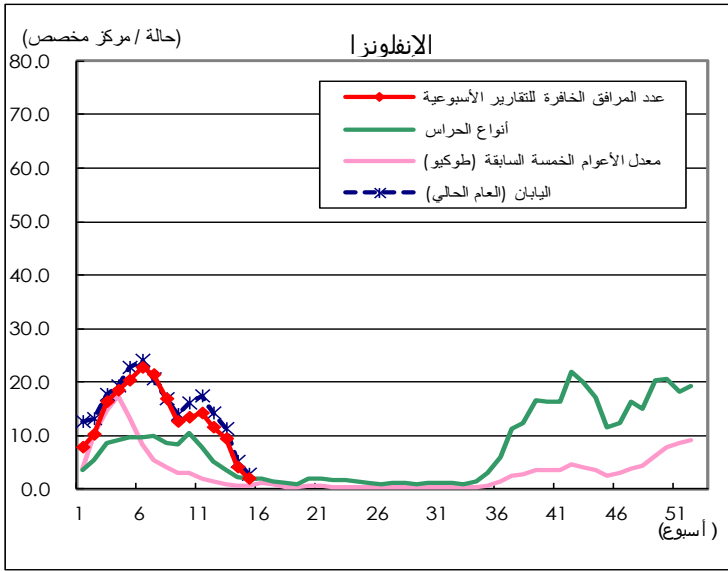
عدد المرضى المصابين بأمراض يتوجب على المراكز المختصة الإبلاغ عنها

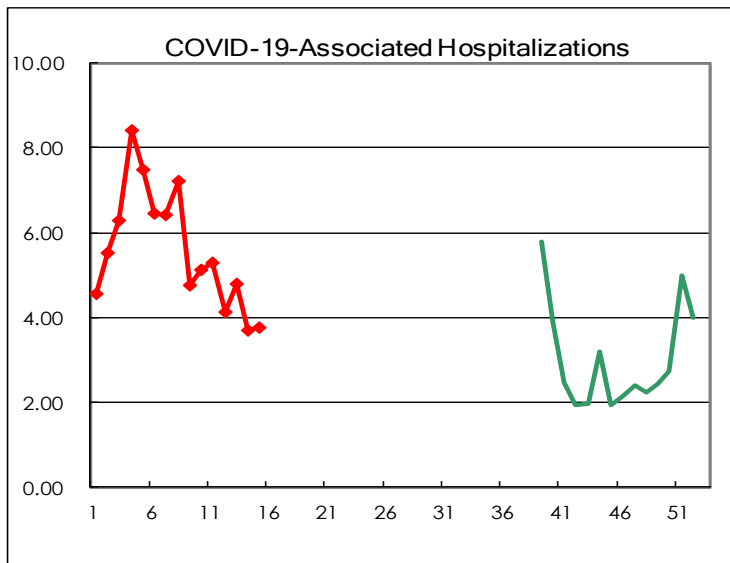
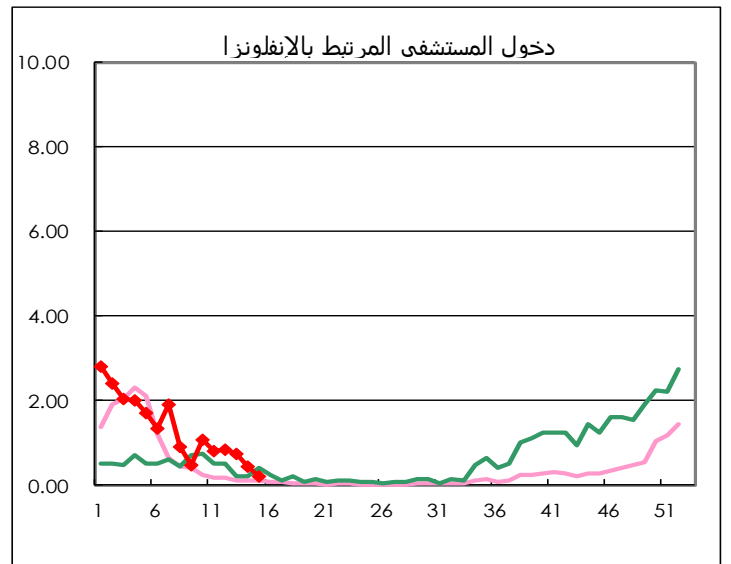
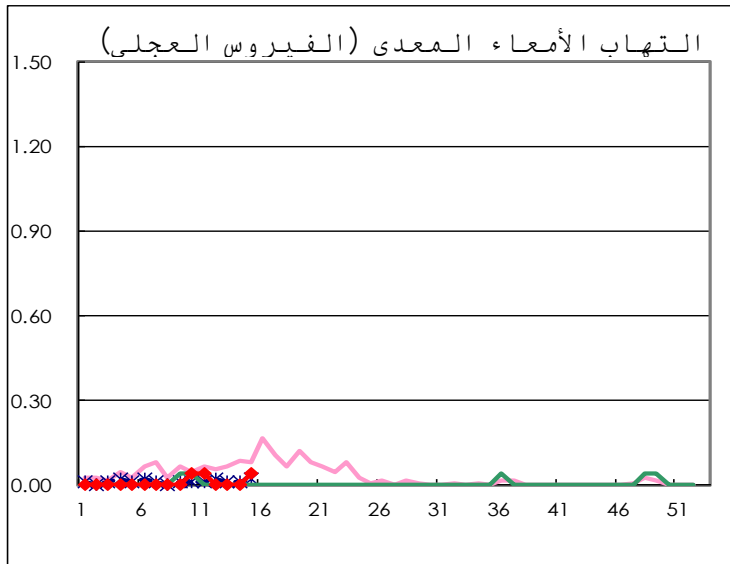
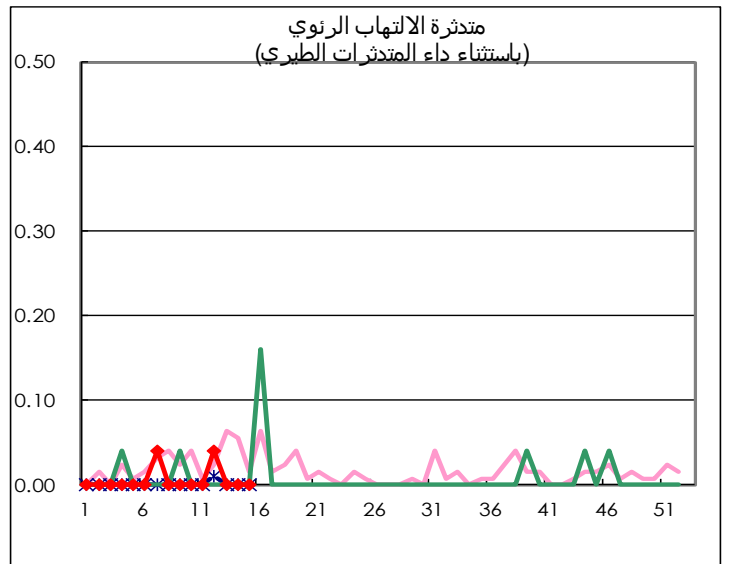
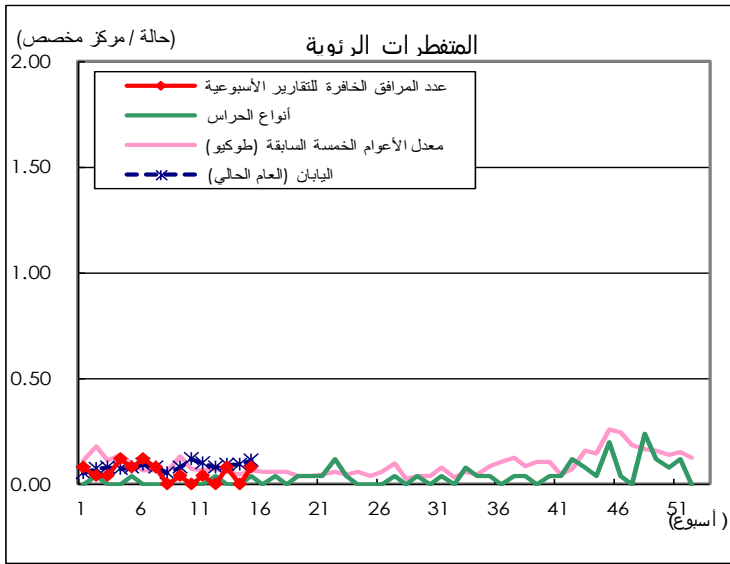
الأمراض	Diseases	طوكيو				
		الأسبوع 12	الأسبوع 13	الأسبوع 14	الأسبوع 15	لكل الحارس
عدوى الفيروس المخلوي التنفسي الذي يصيب الأطفال	Respiratory syncytial virus infection	141	190	243	425	1.62
الحمى البلغومية الملتحمية	Pharyngoconjunctival fever	44	51	53	69	0.26
التهاب البلعوم العقدي الانتحالي من المجموعة "أ"	Group A streptococcal pharyngitis	741	739	665	751	2.86
التهاب المعدة والأمعاء المعدي	Infectious gastroenteritis	1,096	1,109	1,010	1,031	3.92
الحمق	Chickenpox	56	49	41	49	0.19
مرض اليد والقدم والفم	Hand, foot, and mouth disease	4	16	25	11	0.04
الداء الخامس	Erythema infectiosum	11	23	19	23	0.09
الطفح الوردي	Exanthem subitum	64	51	62	79	0.30
الغناق الحلالي	Herpangina	2	5	3	4	0.02
النكاف	Mumps	10	9	15	11	0.04
داء كاواساكي	Kawasaki disease	4	2	4	7	0.03
الطفح الذي لا يعرف سببه	Cold with exanthems	6	3	9	9	0.03
الإنفلونزا	Influenza	4,777	3,903	1,744	819	1.96
COVID-19	COVID-19	1,274	1,446	1,145	1,010	2.42
التهاب الملتحمة النزفي الحاد	Acute hemorrhagic conjunctivitis					
التهاب القرنية والملتحمة الوبائي	Epidemic keratoconjunctivitis	10	11	26	26	0.67
التهاب السحايا الجرثومي	Bacterial meningitis	1	1			
التهاب السحايا العقيم	Aseptic meningitis					
المتغطرات الرئوية	Mycoplasma pneumonia		2		2	0.08
متدثرة التهاب الرئوي (باستثناء داء المتدثرات الطيري)	Chlamydial pneumonia (excluding psittacosis)	1				
التهاب الأمعاء المعدي (الفيروس المعلي)	Infectious gastroenteritis (only by Rotavirus)				1	0.04
دخول المستشفى المرتبط بالإنفلونزا	Influenza-Associated Hospitalizations	21	19	11	5	0.20
COVID-19-Associated Hospitalizations	COVID-19-Associated Hospitalizations	103	120	92	94	3.76

(فارغ 0)









عدد المرافق الخافرة للتقارير الأسبوعية		
أنواع الحراس	عدد المراكز المخصصة	عدد المؤسسات الطبية التي تقوم بالإبلاغ
إحصائي أطفال	264	263
الإنفلونزا COVID-19	419	418
عيني	39	39
خصيما العينين	25	25