

# TOKYO iDWR

Überwachungszentrum für Infektionskrankheiten der Stadt Tokyo

---

## 18. April 2024 / Nummer 15

### 8. April - 14. April

Überwachungssystem in Tokyo, Japan

Infektionskrankheiten, die der Meldepflicht durch einen Arzt unterliegen

Das Auftreten solcher Infektionskrankheiten muss von den Ärzten umgehend an die Gesundheitszentren gemeldet werden. Die Gesundheitszentren geben die jeweils gemeldeten individuellen Fälle an das Überwachungszentrum für Infektionskrankheiten der Stadt Tokyo weiter.

Infektionskrankheiten, die von stationären medizinischen Institutionen gemeldet werden müssen

Stationäre Kliniken oder Krankenhäuser melden die Zahl ihrer Patienten wöchentlich an die Gesundheitszentren. Die Gesundheitszentren geben diese Zahl an das Überwachungszentrum für Infektionskrankheiten der Stadt Tokyo weiter. Es gibt ungefähr 500 stationäre Kliniken und Krankenhäuser in Tokyo.

Institut für öffentliche Gesundheit der Stadt Tokyo

TEL:81-3-3363-3213 FAX:81-3-5332-7365

e-mail:tmiph@section.metro.tokyo.jp

URL:idsc.tmiph.metro.tokyo.lg.jp/

---

Zahl der Patienten mit Krankheiten, die der Meldepflicht durch einen Arzt unterliegen

Kategorie	Krankheiten	Diseases	Tokio					Japan	
			Woche 12	Woche 13	Woche 14	Woche 15	Kumulativ von 2024	Woche 15	Kumulativ von 2024
I	Ebola-Fieber	Ebola hemorrhagic fever							
	Krim-Kongo-Fieber	Crimean-Congo hemorrhagic fever							
	Pocken	Smallpox							
	Hämorrhagisches Fieber	South American hemorrhagic fever							
	Pest	Plague							
	Marburg-Virus	Marburg disease							
	Lassafieber	Lassa fever							
II	Akute Poliomyelitis	Acute poliomyelitis							
	Tuberkulose	Tuberculosis	41	49	37	45	551	249	3,973
	Diphtherie	Diphtheria							
	SARS-assoziiertes Coronavirus	Severe Acute Respiratory Syndrome(SARS)							
	MERS-assoziiertes Coronavirus	Middle East Respiratory Syndrome (MERS)							
	Vogelgrippe H5N1	Avian influenza H5N1							
	Vogelgrippe H7N9	Avian influenza H7N9							
III	Cholera	Cholera							
	Shigellose	Shigellosis				1	3	2	14
	Enterohämorrhagische Escherichia coli	Enterohemorrhagic Escherichia coli infection	4	3		5	36	24	363
	Typhus	Typhoid fever					1		9
	Paratyphus	Paratyphoid fever			1		2		2
IV	Hepatitis E	Hepatitis E	2	1	2	4	41	12	155
	West-Nil-Fieber	West Nile fever							
	Hepatitis A	Hepatitis A			1		4	2	28
	Echinococcus	Echinococcosis							2
	Mpox	Mpox				1	10	1	12
	Gelbfieber	Yellow fever							
	Ornithose	Psittacosis							
	Omsker Fieber	Omsk hemorrhagic fever							
	Rückfallfieber	Relapsing fever							1
	Kyasanur-Wald-Fieber	Kyasanur forest disease							
	Q-Fieber	Q fever							6
	Tollwut	Rabies							
	Kokzidioidomykose	Coccidioidomycosis							
	Zika-Virus	Zika virus infection							
	Schweres Fieber mit Thrombozytopenie-Syndrom (SFTSV)	Severe Fever with Thrombocytopenia Syndrome						3	13
	Hämorrhagisches Fieber mit renalem Syndrom (HFRS)	Hemorrhagic fever with renal syndrome							
	Westliche Pferdeenzephalomyelitis	Western equine encephalitis							
	Virusenzephalitis, durch Zecken übertragen	Tick-borne encephalitis							
	Milzbrand	Anthrax							
	Chikungunyafieber	Chikungunya fever							
	Tsutsugamushi-Fieber	Scrub typhus(Tsutsugamushi disease)						1	59
	Denguefieber	Dengue fever	1	2	1		14	4	47
	Östliche Pferdeenzephalomyelitis	Eastern equine encephalitis							
	Vogelgrippe (außer H5N1 und H7N9)	Avian influenza (excluding H5N1 and H7N9)							
	Nipah-Virus	Nipah virus infection							
	Japanisches Fleckfieber (JSF)	Japanese spotted fever						3	7
	Japanische Enzephalitis	Japanese encephalitis							1
	Hantaviren	Hantavirus pulmonary syndrome							
	Herpes B	Herpes B virus infection							
	Rotz (Hautwurm)	Glanders							
	Brucellose	Brucellosis							
Venezolanisches Pferdeenzephalomyelitis-Virus	Venezuelan equine encephalitis								
Henipavirus	Hendra virus infection								
Fleckfieber	Epidemic typhus								
Botulismus	Botulism								
Malaria	Malaria				1	2	2	10	
Tularemia	Tularemia								
Lyme-Krankheit	Lyme disease								
Lyssavirus	Lyssavirus infection(excluding rabies)								
Rifttal-Fieber	Rift valley fever								
Melioidose	Melioidosis								
Legionellen	Legionellosis	2	2	4	6	40	24	469	
Leptospirose	Leptospirosis							1	
Rocky-Mountain-Fleckfieber	Rocky mountain spotted fever								

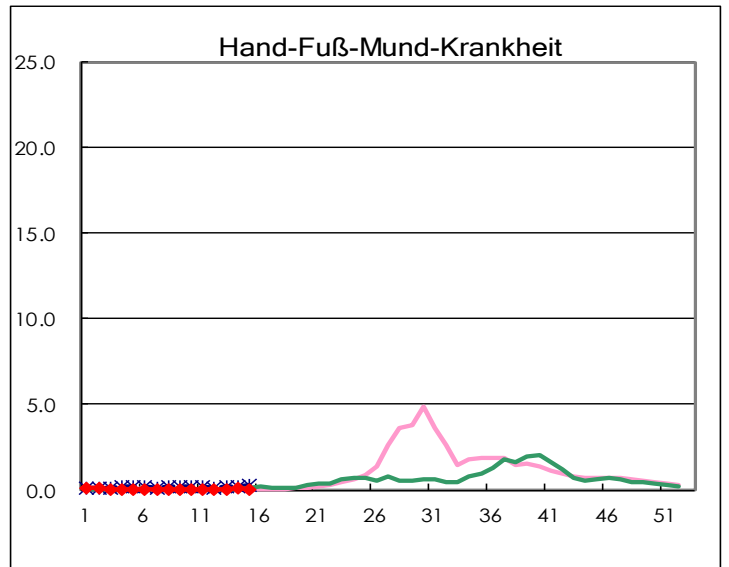
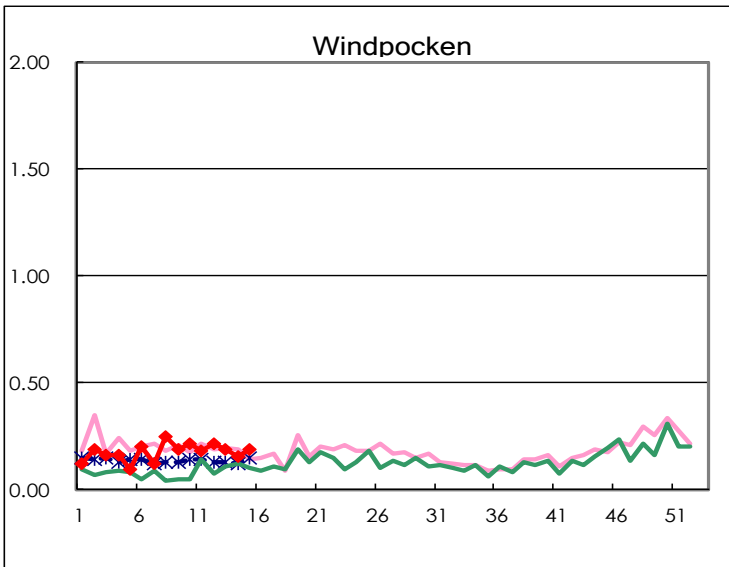
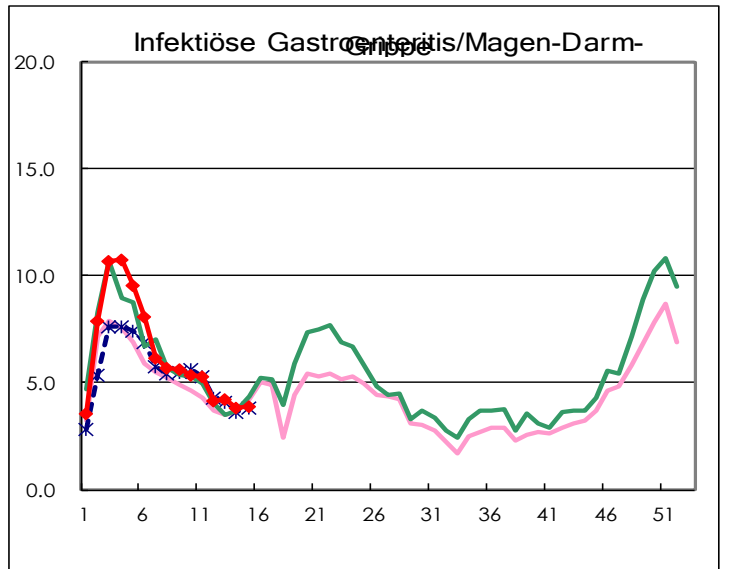
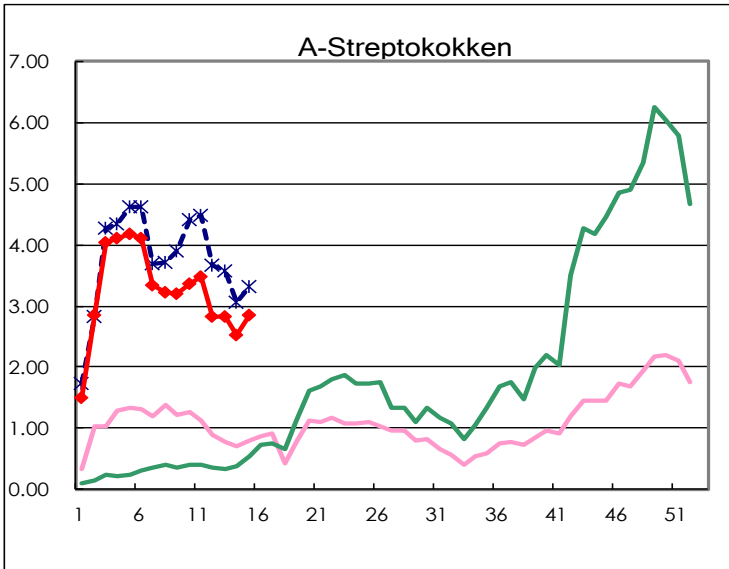
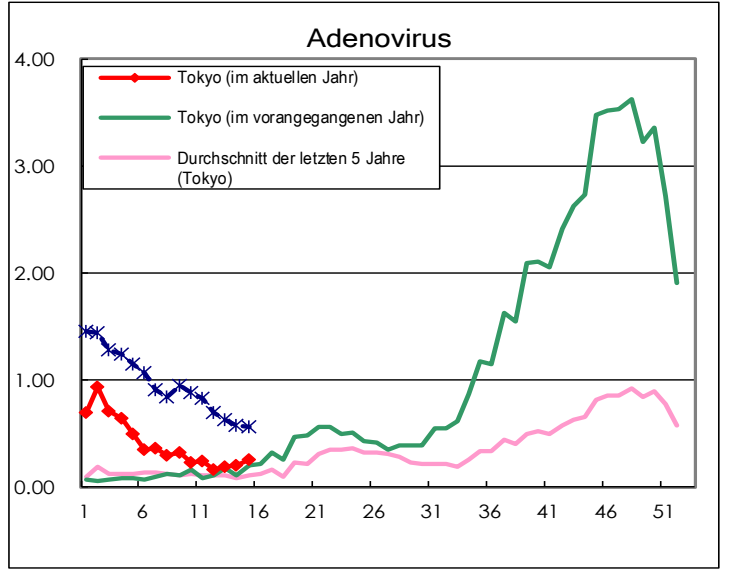
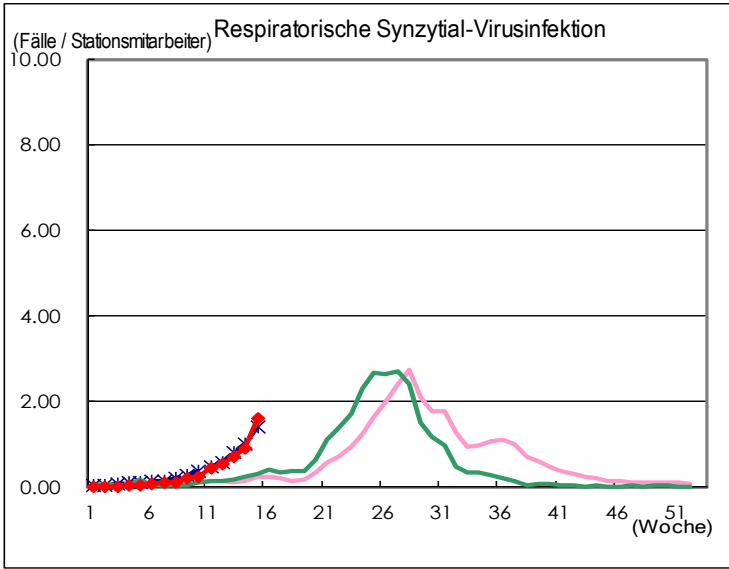
Kategorie	Krankheiten	Diseases	Tokio					Japan	
			Woche 12	Woche 13	Woche 14	Woche 15	Kumulativ von 2024	Woche 15	Kumulativ von 2024
V	Amöbenruhr	Amebiasis	4	1	1	1	34	5	149
	Virushepatitis (ohne Hepatitis A und E)	Viral hepatitis(excluding hepatitis A and E)	1	2	2	1	12	1	51
	CRE infection	CRE infection	3	5	1	2	50	31	512
	Acute Flaccid Paralysis (excluding Acute poliomyelitis)	Acute Flaccid Paralysis (excluding Acute poliomyelitis)					1	1	6
	Encephalitis	Acute encephalitis(excluding JE and WNE)	1			2	14	8	190
	Cryptosporidiosis	Cryptosporidiosis			1		3		8
	Creutzfeldt-Jakob-Krankheit	Creutzfeldt-Jakob disease			1		7	1	52
	Hochintensive Streptokokken-Infektionen	Severe invasive streptococcal infections(TLS)	1	4	11	4	109	21	684
	AIDS	Acquired immunodeficiency syndrome (AIDS)	3	3	7	6	80	7	266
	Giardiasis	Giardiasis				1	5	3	14
	Invasive Haemophilus-influenzae-b-Infektion	Invasive <i>Haemophilus influenzae</i> disease	2	1	1		12	11	183
	Invasive Meningokokken-Erkrankungen	Invasive meningococcal disease					1		10
	Invasive Pneumokokken-Erkrankungen	Invasive pneumococcal disease	5	4	5	8	90	46	779
	Varizella-Zoster-Virus (auf Krankenhausfälle beschränkt)	Varicella (limited to hospitalized case)		4	2		19	9	128
	Rötelnembryofetopathie	Congenital rubella syndrome							
	Syphilis	Syphilis	51	58	63	66	929	184	3,615
	Disseminierte Kryptokokkose	Disseminated cryptococcosis			2		8	3	66
	Tetanus	Tetanus							17
	Vancomycin-resistenter Staphylococcus aureus	Vancomycin-resistant S. aureus infection							
	Vancomycin-resistente Enterokokken	Vancomycin-resistant Enterococcus infection					1	1	36
Pertussis (Keuchhusten)	Pertussis	1	3	1	1	18	21	193	
Röteln	Rubella						1	3	
Masern	Measles	1				6		21	
Multiresistente Acinetobacter	MDRA infection								

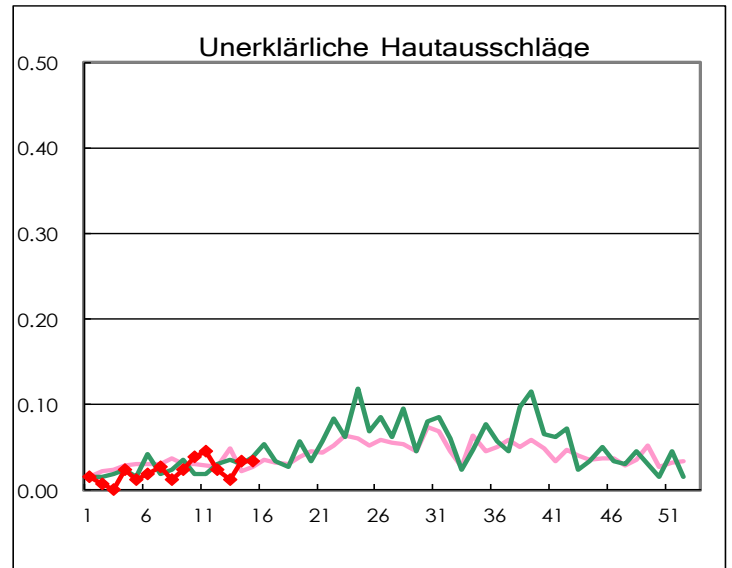
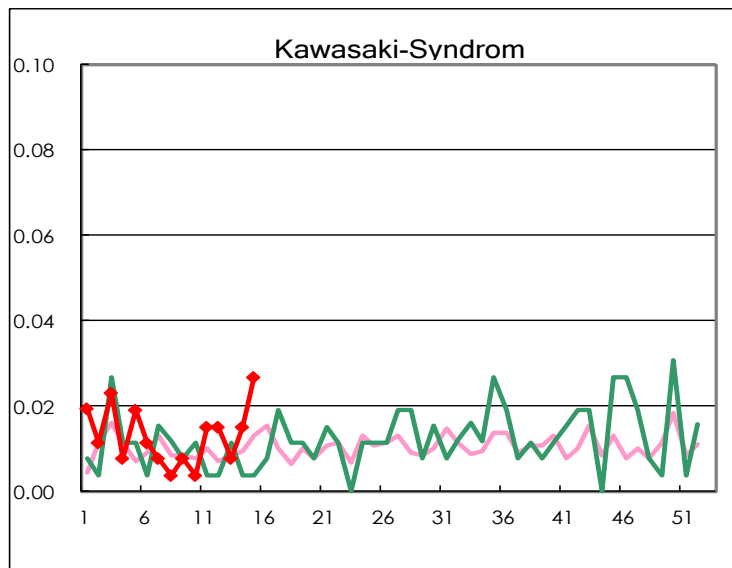
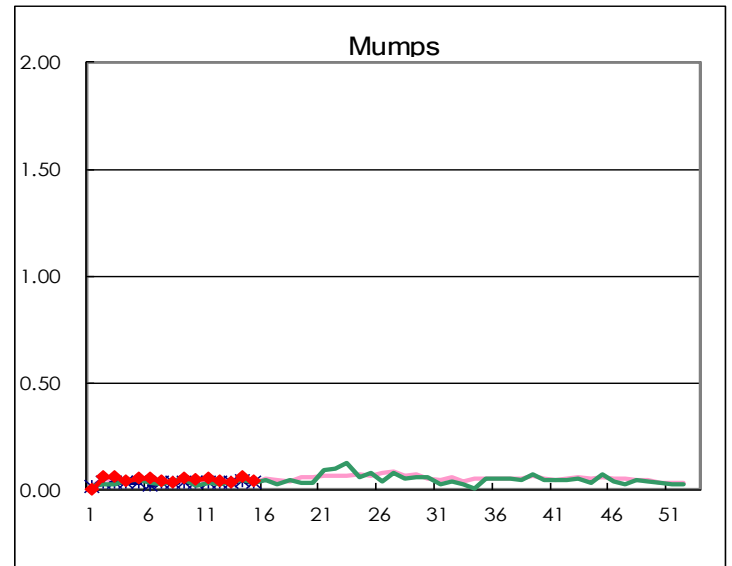
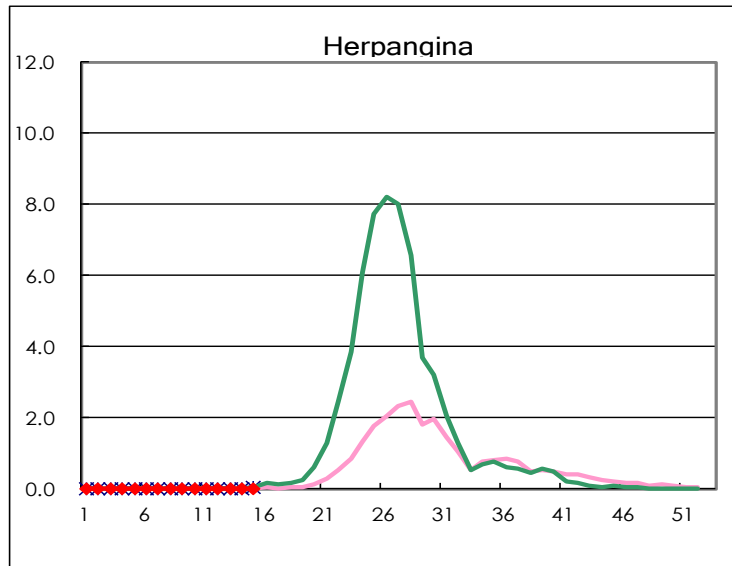
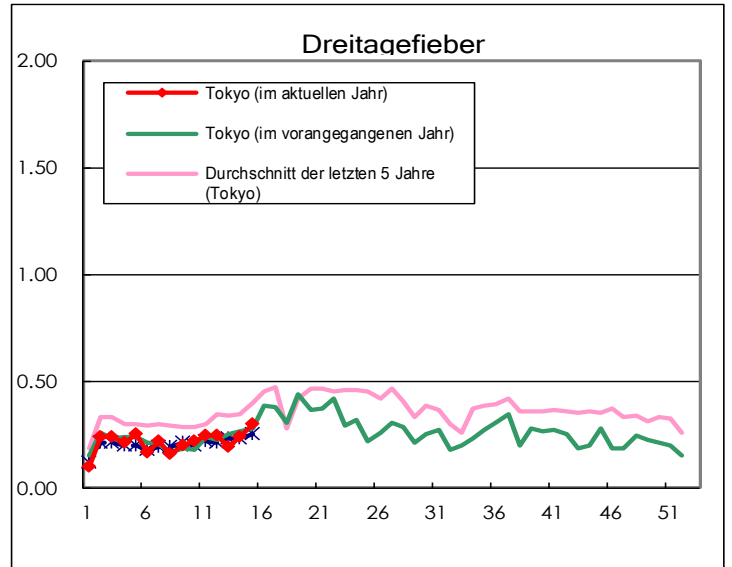
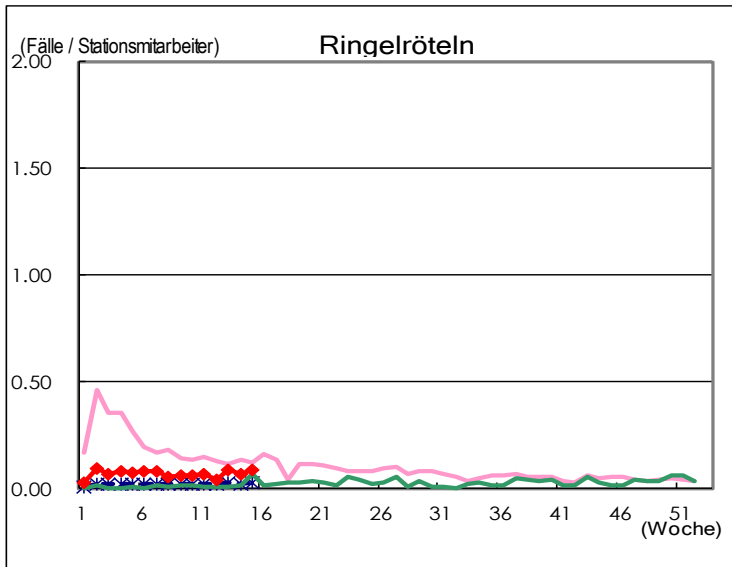
Anzahl der Patienten mit Krankheiten, die der Meldepflicht durch stationäre medizinische Institutionen unterliegen

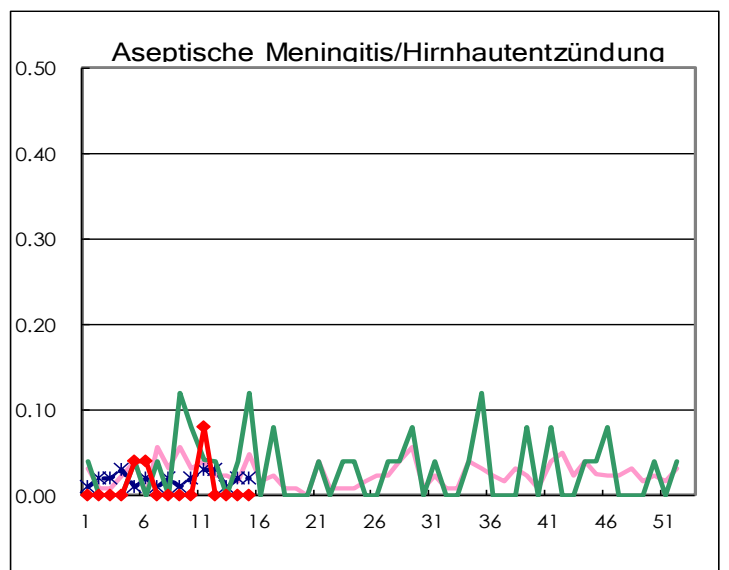
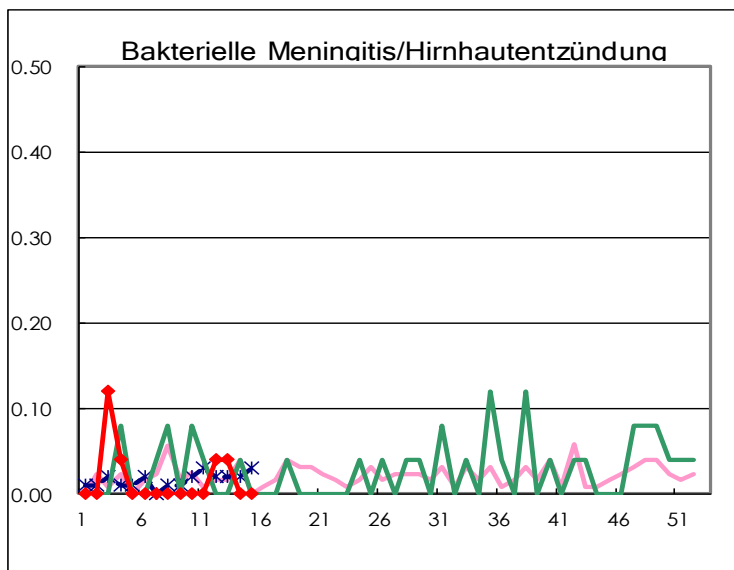
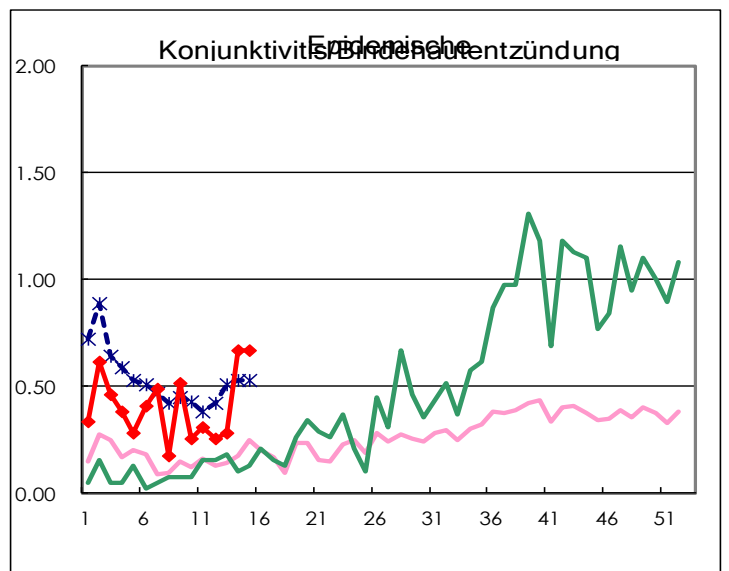
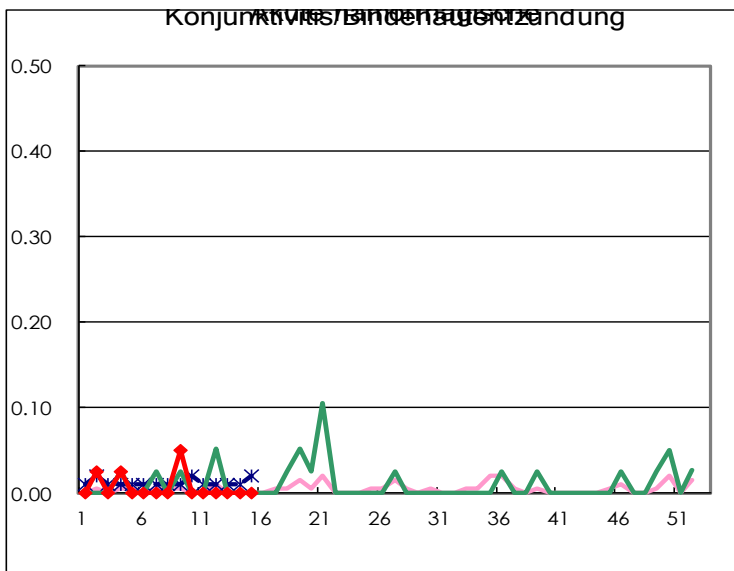
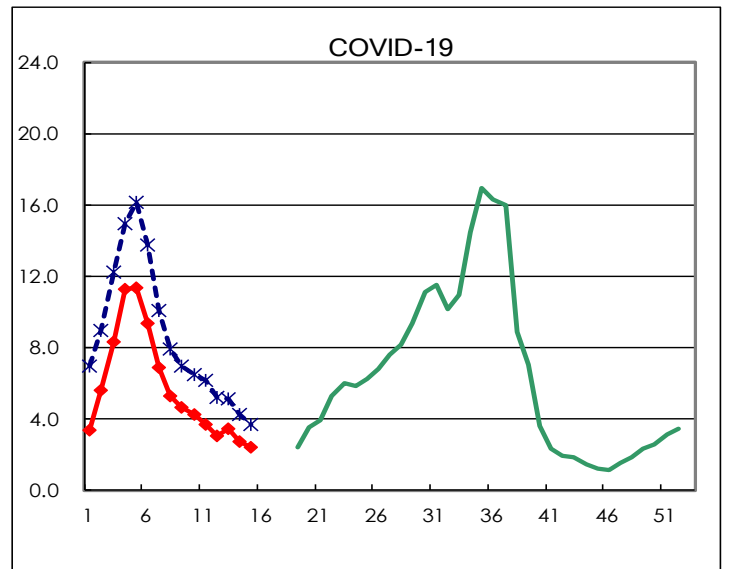
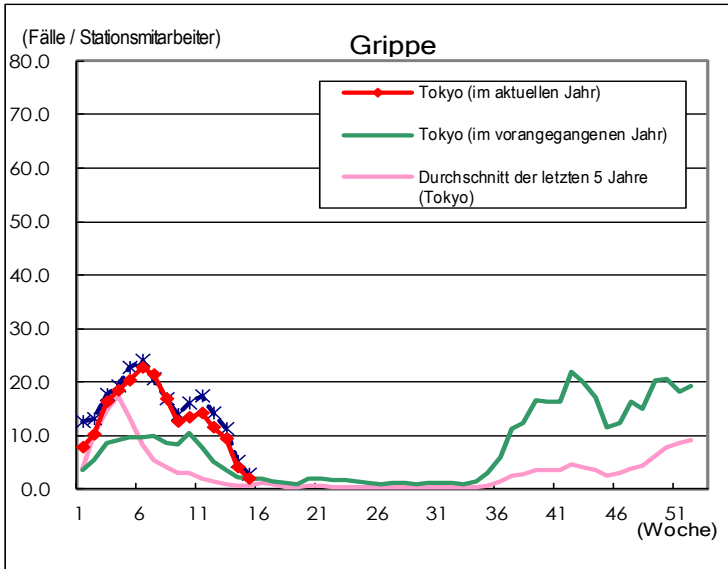
Krankheiten	Diseases	Tokio				
		Woche 12	Woche 13	Woche 14	Woche 15	Per Sentinel
Respiratorische Synzytial-Virusinfektion	Respiratory syncytial virus infection	141	190	243	425	1.62
Adenovirus	Pharyngoconjunctival fever	44	51	53	69	0.26
A-Streptokokken	Group A streptococcal pharyngitis	741	739	665	751	2.86
Infektiöse Gastroenteritis/Magen-Darm-Grippe	Infectious gastroenteritis	1,096	1,109	1,010	1,031	3.92
Windpocken	Chickenpox	56	49	41	49	0.19
Hand-Fuß-Mund-Krankheit	Hand, foot, and mouth disease	4	16	25	11	0.04
Ringelröteln	Erythema infectiosum	11	23	19	23	0.09
Dreitagefieber	Exanthem subitum	64	51	62	79	0.30
Herpangina	Herpangina	2	5	3	4	0.02
Mumps	Mumps	10	9	15	11	0.04
Kawasaki-Syndrom	Kawasaki disease	4	2	4	7	0.03
Unerklärliche Hautausschläge	Cold with exanthems	6	3	9	9	0.03
Grippe	Influenza	4,777	3,903	1,744	819	1.96
COVID-19	COVID-19	1,274	1,446	1,145	1,010	2.42
Akute hämorrhagische Konjunktivitis/Bindehautentzündung	Acute hemorrhagic conjunctivitis					
Epidemische Konjunktivitis/Bindehautentzündung	Epidemic keratoconjunctivitis	10	11	26	26	0.67
Bakterielle Meningitis/Hirnhautentzündung	Bacterial meningitis	1	1			
Aseptische Meningitis/Hirnhautentzündung	Aseptic meningitis					
Mycoplasma pneumoniae	Mycoplasma pneumonia		2		2	0.08
Chlamydia pneumoniae (ohne Ornithose)	Chlamydial pneumonia (excluding psittacosis)	1				
Infektiöse Gastroenteritis (Rotavirus)	Infectious gastroenteritis (only by Rotavirus)				1	0.04
Grippe-assoziierte Krankenhausaufenthalte	Influenza-Associated Hospitalizations	21	19	11	5	0.20
COVID-19-Associated Hospitalizations	COVID-19-Associated Hospitalizations	103	120	92	94	3.76

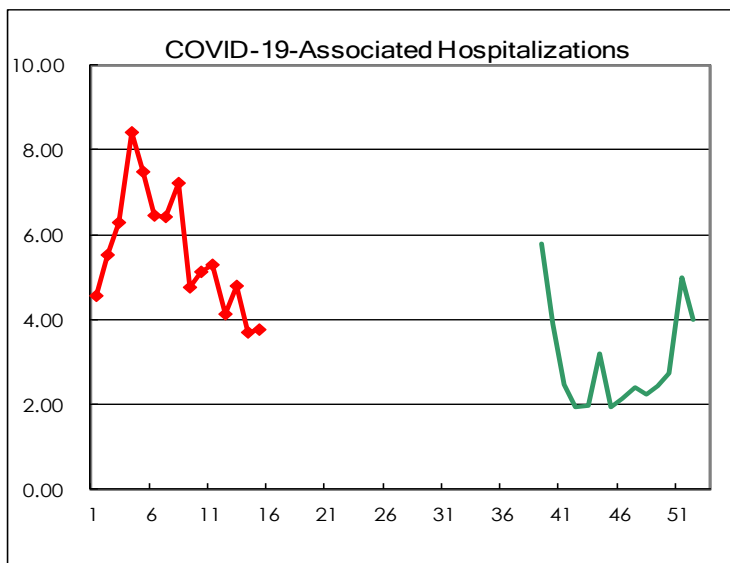
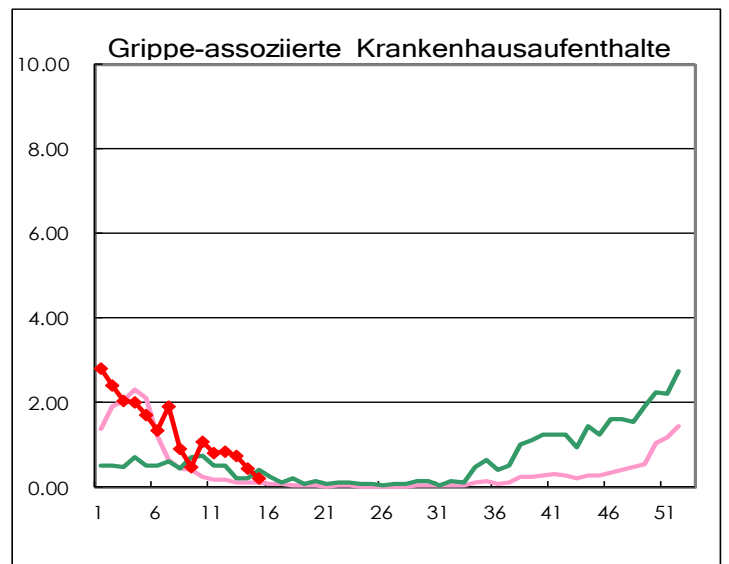
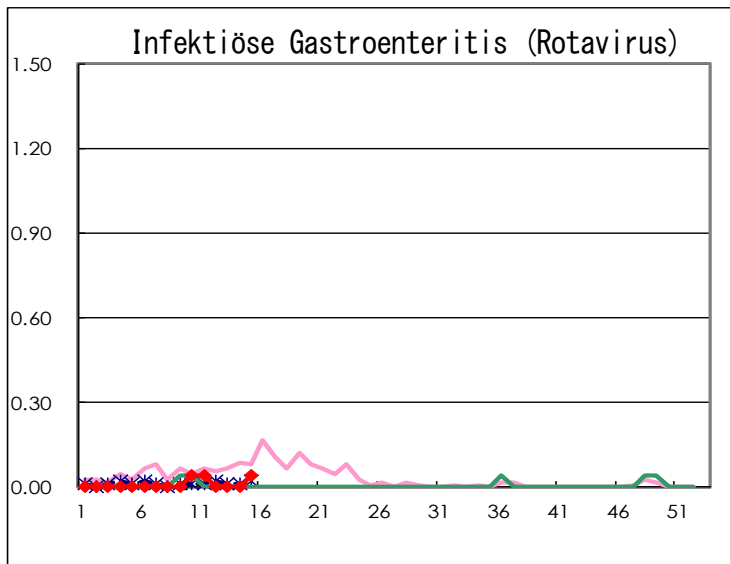
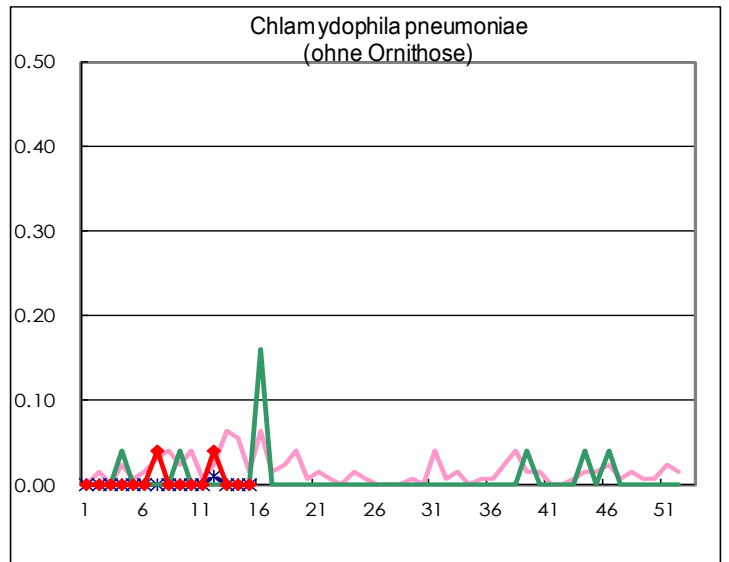
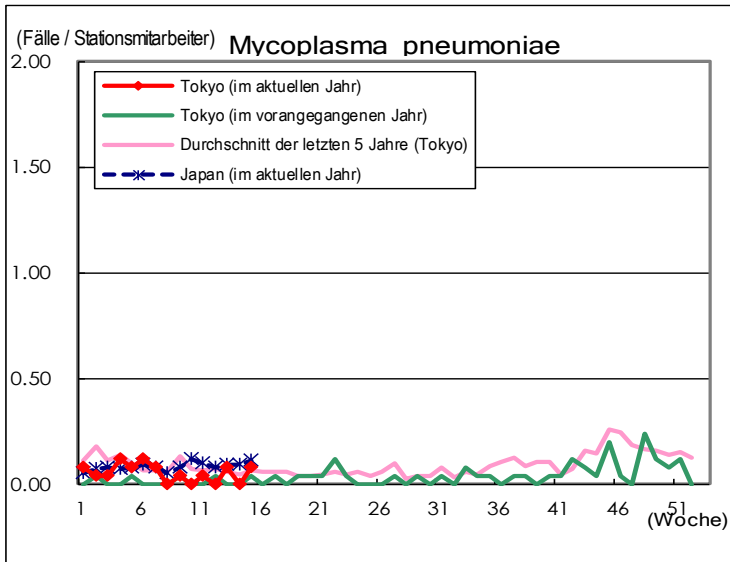
(Leer ist 0)

# Anzahl der gemeldeten Fälle je Stationsmitarbeiter









Anzahl der Sentinel-Einrichtungen für die wöchentliche Berichterstattung		
Arten von Wächtern	Anzahl der Stationsmitarbeiter	Anzahl der berichtenden medizinisch
Pädiatrie	264	263
Grippe COVID-19	419	418
Ophthalmisch	39	39
Speziell bezeichnet	25	25