

# TOKYO IDWR

Centro metropolitano sorveglianza malattie infettive di Tokyo

---

## 18 aprile 2024 / Numero 15 8 aprile - 14 aprile

Sistema di sorveglianza a Tokyo, Giappone

Malattie infettive che tutti i medici devono segnalare

I medici devono segnalare l'incidenza di queste malattie ai centri di pubblica sanità. I centri di pubblica sanità segnalano i singoli casi al Centro metropolitano sorveglianza malattie infettive di Tokyo.

Malattie infettive che le strutture di controllo devono segnalare

Gli ambulatori e gli ospedali di controllo devono segnalare ai centri di pubblica sanità il numero di pazienti che ogni settimana si recano nelle loro sedi. I centri di pubblica sanità segnalano il numero di pazienti al Centro metropolitano sorveglianza malattie infettive Tokyo. A Tokyo ci sono circa 500 ambulatori e ospedali di controllo.

Istituto metropolitano della sanità di Tokyo

TEL:81-3-3363-3213 FAX:81-3-5332-7365

e-mail:tmiph@section.metro.tokyo.jp

URL: [idsc.tmiph.metro.tokyo.lg.jp/](http://idsc.tmiph.metro.tokyo.lg.jp/)

---

Numero di malati che tutti i medici devono segnalare

Categorie	Malattie	Diseases	Tokyo					Giappone	
			Settimana 12	Settimana 13	Settimana 14	Settimana 15	Cumulativo del 2024	Settimana 15	Cumulativo del 2024
I	Febbre emorragica Ebola	Ebola hemorrhagic fever							
	Febbre emorragica Congo-Crimea	Crimean-Congo hemorrhagic fever							
	Vaiolo	Smallpox							
	Febbre emorragica del Sud America	South American hemorrhagic fever							
	Peste	Plague							
	Morbo di Marburg	Marburg disease							
	Febbre di Lassa	Lassa fever							
II	Poliomielite acuta	Acute poliomyelitis							
	Tubercolosi	Tuberculosis	41	49	37	45	551	249	3,973
	Difterite	Diphtheria							
	Sindrome respiratoria acuta grave (SARS)	Severe Acute Respiratory Syndrome(SARS)							
	Sindrome respiratoria del Medio Oriente (MERS)	Middle East Respiratory Syndrome (MERS)							
	Influenza aviaria H5N1	Avian influenza H5N1							
	Influenza aviaria H7N9	Avian influenza H7N9							
III	Colera	Cholera							
	Shigellosi	Shigellosis				1	3	2	14
	Infezione da E. coli enteroemorragico	Enterohemorrhagic Escherichia coli infection	4	3		5	36	24	363
	Febbre tifoide	Typhoid fever					1		9
	Febbre paratifoide	Paratyphoid fever			1		2		2
IV	Epatite E	Hepatitis E	2	1	2	4	41	12	155
	Febbre del Nilo Occidentale	West Nile fever							
	Epatite A	Hepatitis A			1		4	2	28
	Echinococcosi	Echinococcosis							2
	Mpox	Mpox				1	10	1	12
	Febbre gialla	Yellow fever							
	Psittacosi	Psittacosis							
	Febbre emorragica di Omsk	Omsk hemorrhagic fever							
	Febbre ricorrente	Relapsing fever							1
	Malattia del bosco di Kyasanur	Kyasanur forest disease							
	Febbre Q	Q fever							6
	Rabbia	Rabies							
	Coccidioidomicosi	Coccidioidomycosis							
	Infezione da virus Zika	Zika virus infection							
	Febbre grave con sindrome da trombocitopenia	Severe Fever with Thrombocytopenia Syndrome						3	13
	Febbre emorragica con sindrome renale	Hemorrhagic fever with renal syndrome							
	Encefalite equina dell' Ovest	Western equine encephalitis							
	Encefalite da zecche	Tick-borne encephalitis							
	Antrace	Anthrax							
	Febbre Chikungunya	Chikungunya fever							
	Tifo da acari (tsutsugamushi)	Scrub typhus(Tsutsugamushi disease)						1	59
	Febbre dengue	Dengue fever	1	2	1		14	4	47
	Encefalite equina dell' Est	Eastern equine encephalitis							
	Influenza aviaria (escluse H5N1 e H7N9)	Avian influenza (excluding H5N1 and H7N9)							
	Infezione da virus Nipah	Nipah virus infection							
	Febbre petecchiale giapponese	Japanese spotted fever						3	7
	Encefalite giapponese	Japanese encephalitis							1
	Sindrome polmonare da Hantavirus	Hantavirus pulmonary syndrome							
	Infezione da virus Herpes B	Herpes B virus infection							
	Morva	Glanders							
	Bruellosi	Brucellosis							
	Encefalite equina del Venezuela	Venezuelan equine encephalitis							
Infezione da virus Hendra	Hendra virus infection								
Tifo epidemico	Epidemic typhus								
Botulismo	Botulism								
Malaria	Malaria				1	2	2	10	
Tularemia	Tularemia								
Borreliosi	Lyme disease								
Infezione da Lyssavirus	Lyssavirus infection(excluding rabies)								
Febbre della Rift Valley	Rift valley fever								
Melioidosi	Melioidosis								
Morbo dei legionari	Legionellosis	2	2	4	6	40	24	469	
Leptosirosi	Leptospirosis							1	
Febbre petecchiale delle Montagne Rocciose	Rocky mountain spotted fever								

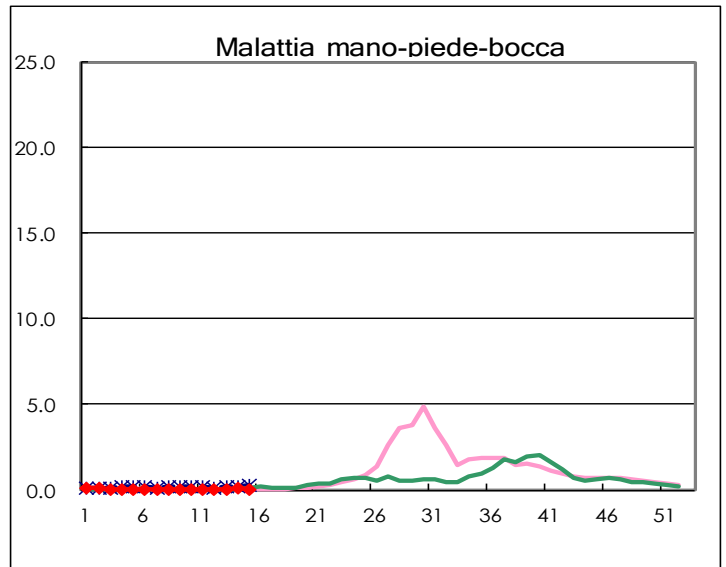
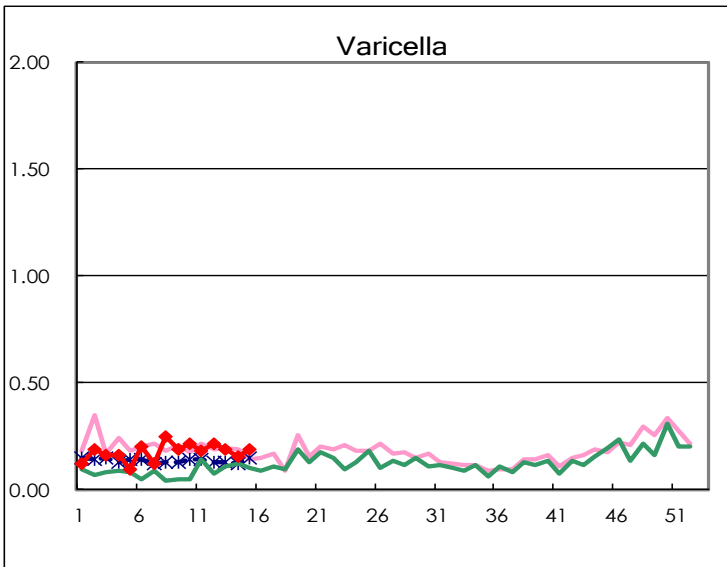
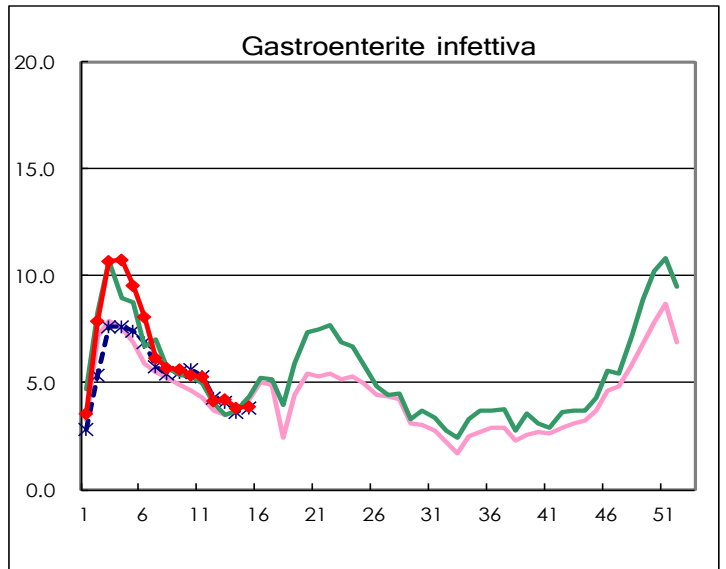
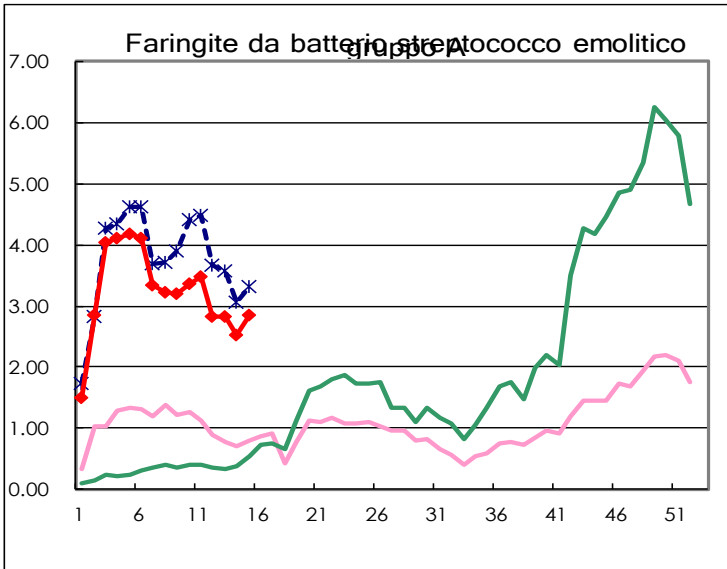
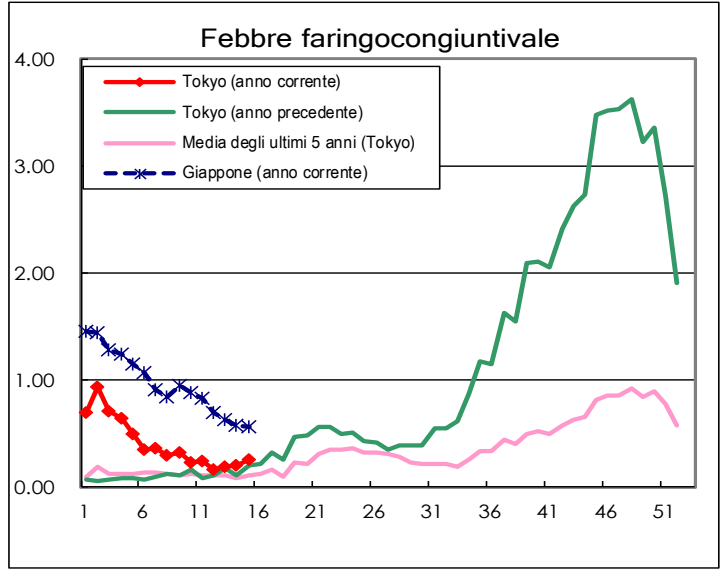
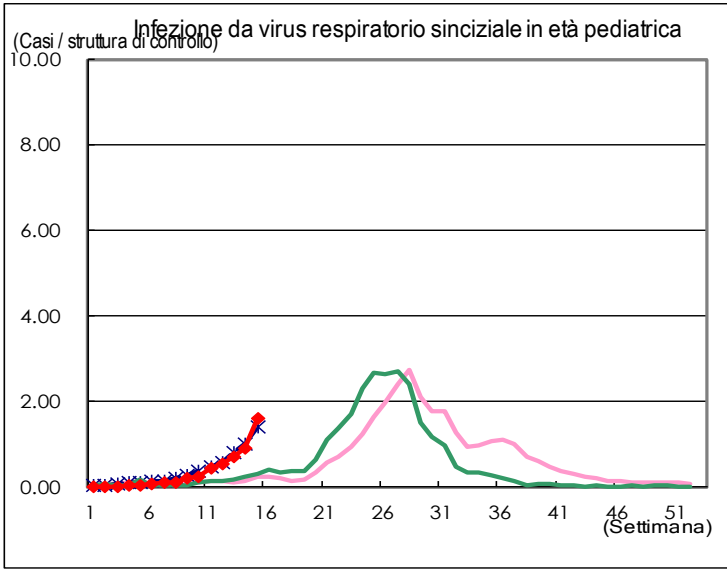
Categorie	Malattie	Diseases	Tokyo					Gi appone	
			Settimana 12	Settimana 13	Settimana 14	Settimana 15	Cumulativo del 2024	Settimana 15	Cumulativo del 2024
V	Amebiasi	Amebiasis	4	1	1	1	34	5	149
	Epatite virale (escluse epatite A ed E)	Viral hepatitis(excluding hepatitis A and E)	1	2	2	1	12	1	51
	CRE infection	CRE infection	3	5	1	2	50	31	512
	Acute Flaccid Paralysis (excluding Acute poliomyelitis)	Acute Flaccid Paralysis (excluding Acute poliomyelitis)					1	1	6
	Encefalite acuta	Acute encephalitis(excluding JE and WNE)	1			2	14	8	190
	Criptosporidiosi	Cryptosporidiosis			1		3		8
	Morbo di Creutzfeldt-Jakob	Creutzfeldt-Jakob disease			1		7	1	52
	Infezioni da streptococco gravemente invasive	Severe invasive streptococcal infections(TSLS)	1	4	11	4	109	21	684
	Sindrome da immunodeficienza acquisita	Acquired immunodeficiency syndrome (AIDS)	3	3	7	6	80	7	266
	Giardiasi	Giardiasis				1	5	3	14
	Malattia da Haemophilus influenzae invasiva	Invasive Haemophilus influenzae disease	2	1	1		12	11	183
	Meningite invasiva	Invasive meningococcal disease					1		10
	Infezione da pneumococco invasiva	Invasive pneumococcal disease	5	4	5	8	90	46	779
	Varicella (limitata a casi ospedalizzati)	Varicella (limited to hospitalized case)		4	2		19	9	128
	Sindrome da rosolia congenita	Congenital rubella syndrome							
	Sifilide	Syphilis	51	58	63	66	929	184	3,615
	Criptococcosi disseminata	Disseminated cryptococcosis			2		8	3	66
	Tetano	Tetanus							17
	Infezione da S. aureus resistente a vancomicina	Vancomycin-resistant S. aureus infection							
	Infezione da enterococco resistente alla vancomicina	Vancomycin-resistant Enterococcus infection					1	1	36
	Pertosse	Pertussis	1	3	1	1	18	21	193
Rosolia	Rubella						1	3	
Morbillo	Measles	1				6		21	
Infezione da Acinetobacter multiresistente	MDRA infection								

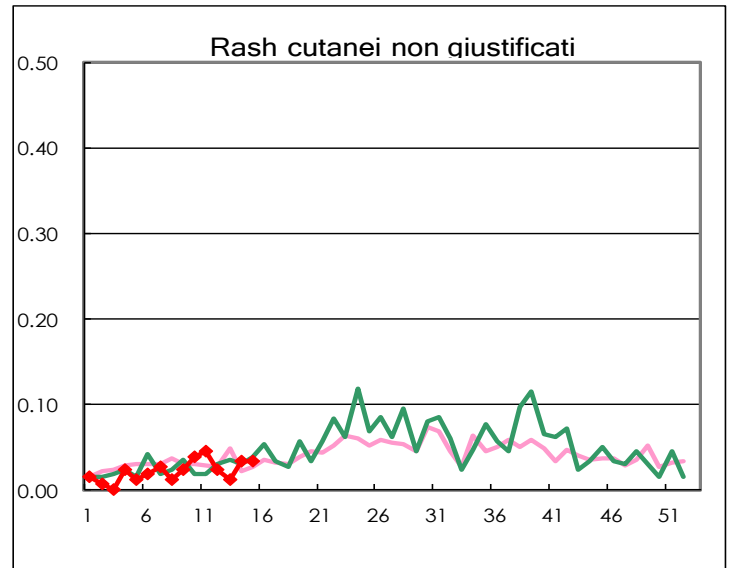
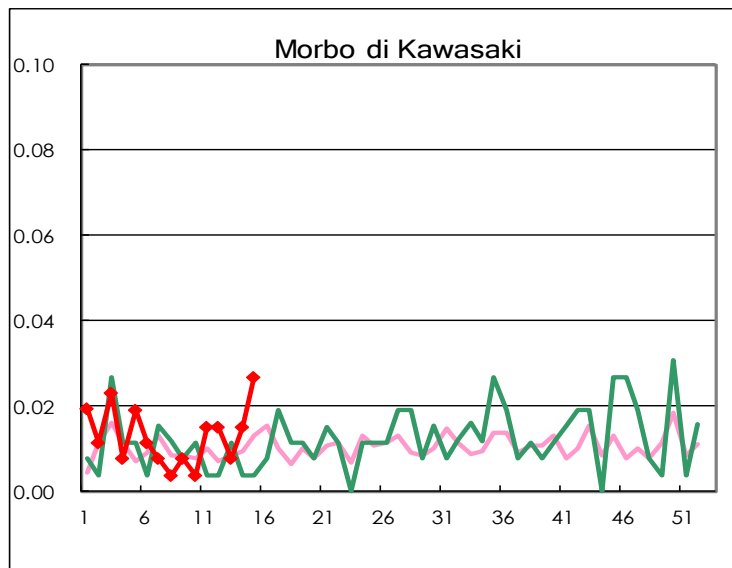
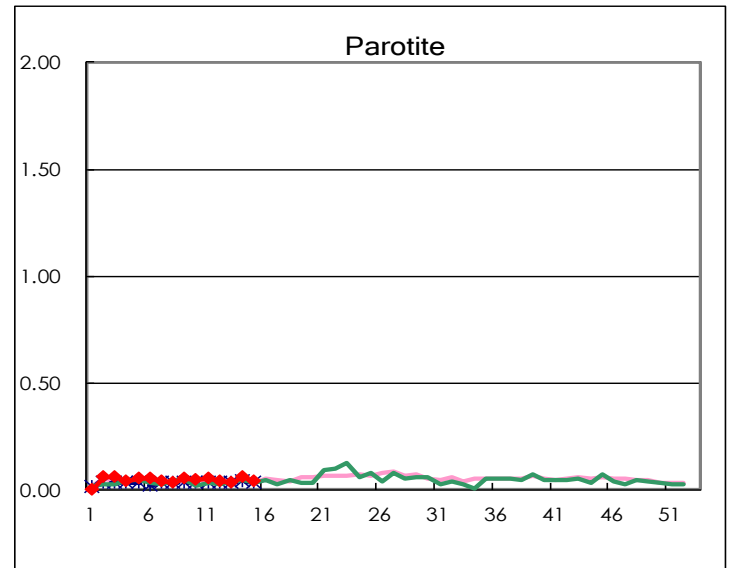
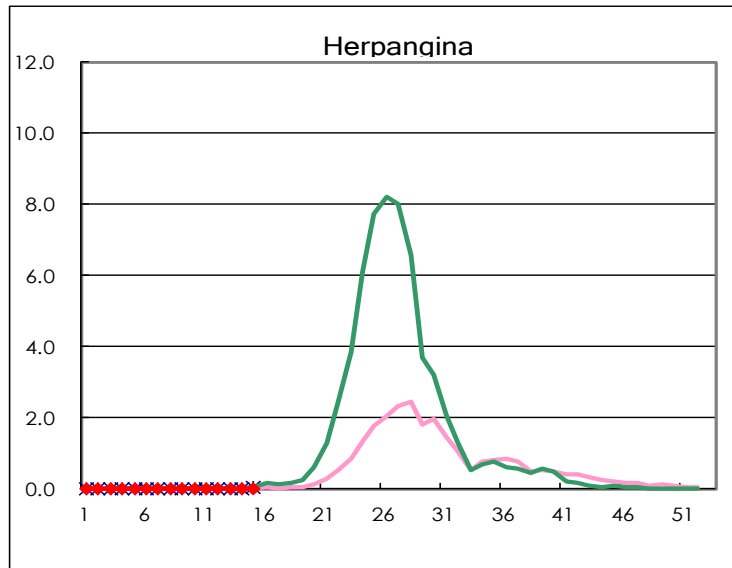
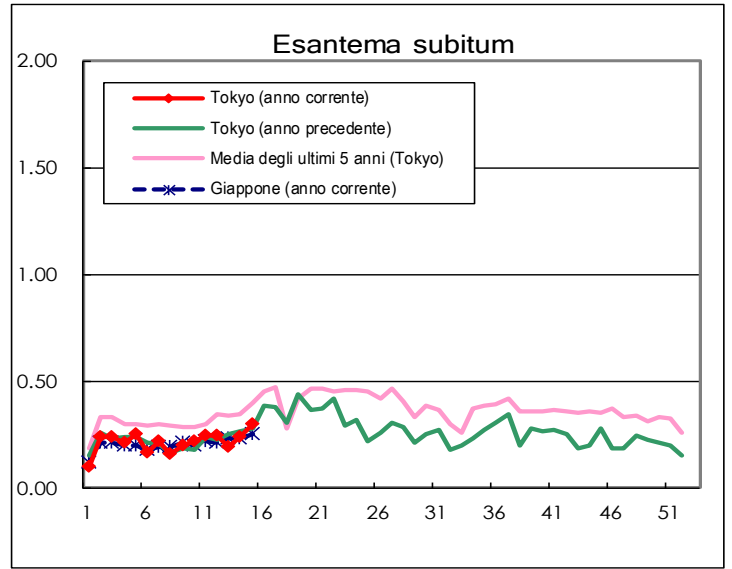
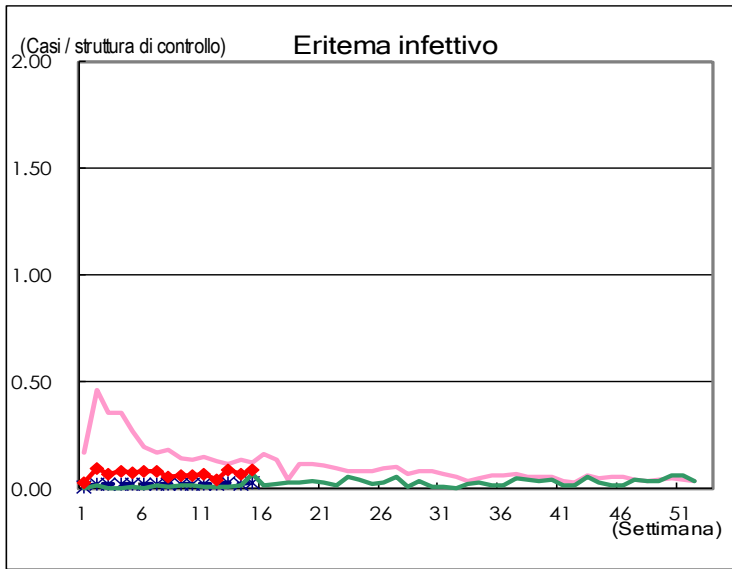
### Numero di malati che le strutture di controllo devono segnalare

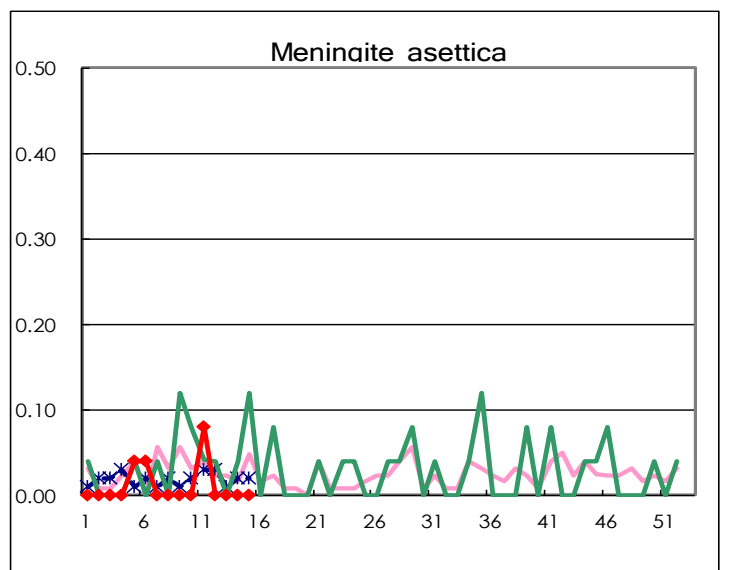
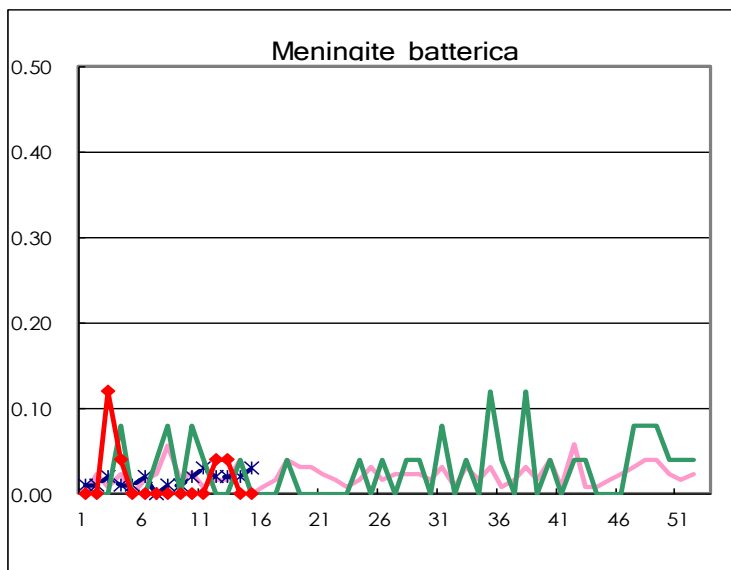
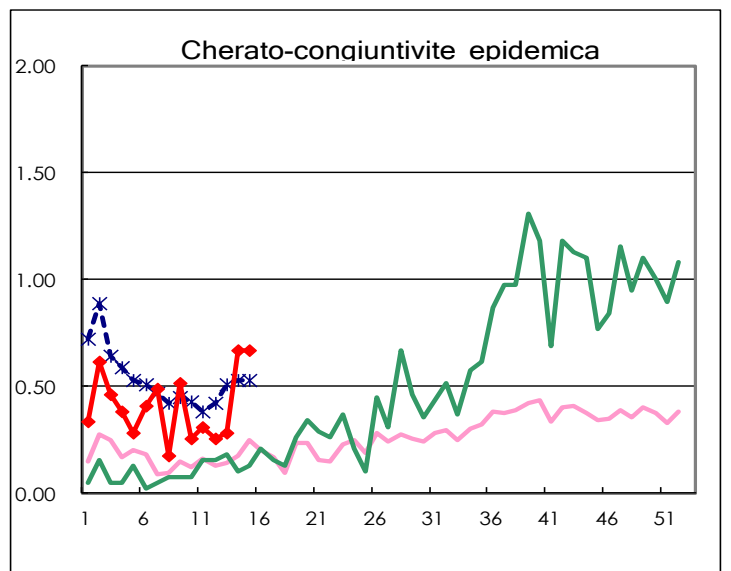
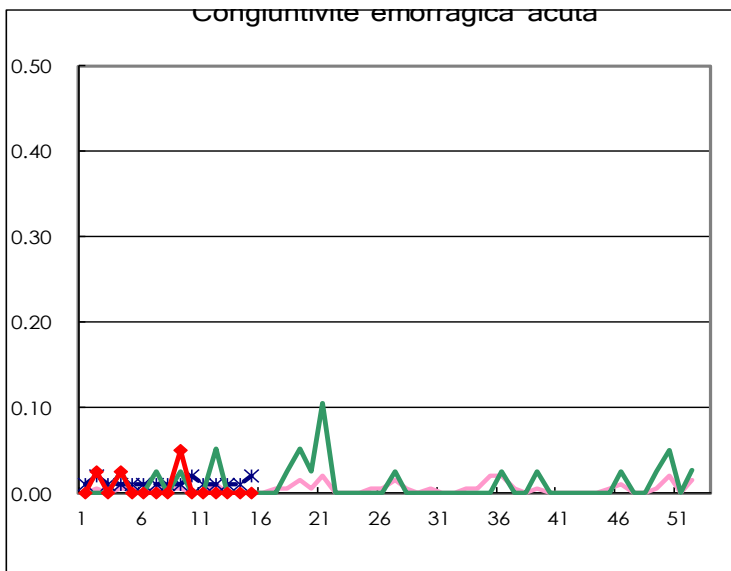
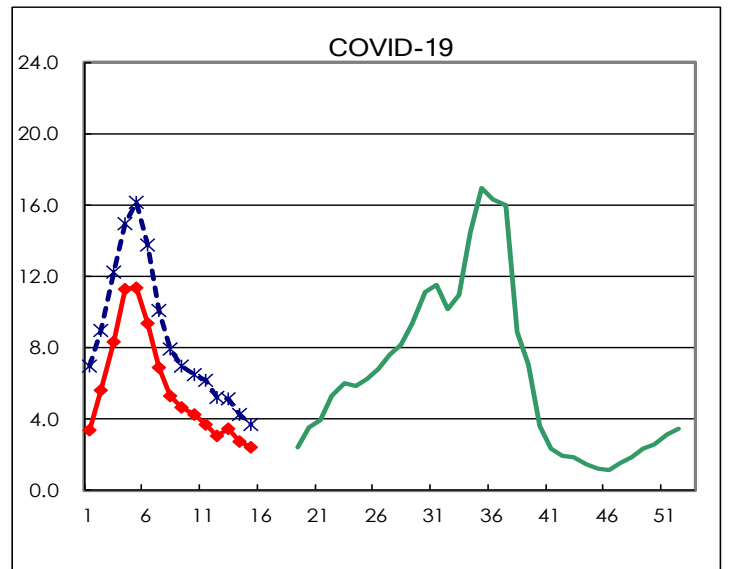
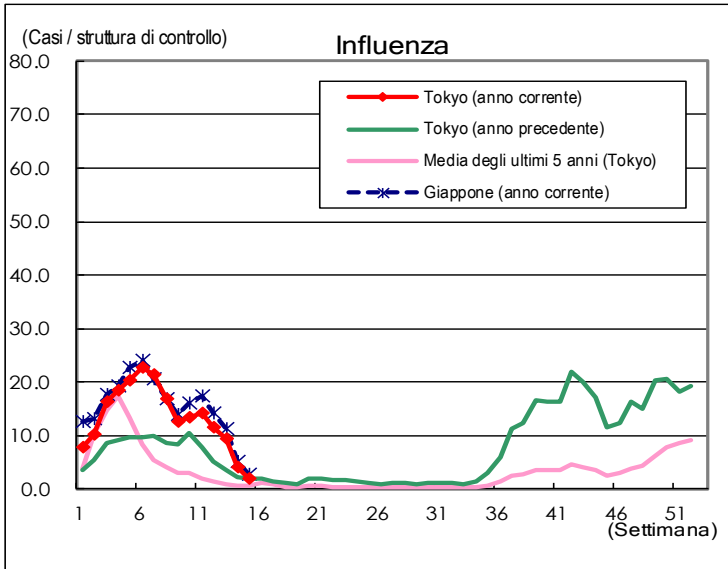
Malattie	Diseases	Tokyo				
		Settimana 12	Settimana 13	Settimana 14	Settimana 15	Per sentinella
Infezione da virus respiratorio sinciziale in età pediatrica	Respiratory syncytial virus infection	141	190	243	425	1.62
Febbre faringocongiuntivale	Pharyngoconjunctival fever	44	51	53	69	0.26
Faringite da batterio streptococco emolitico gruppo A	Group A streptococcal pharyngitis	741	739	665	751	2.86
Gastroenterite infettiva	Infectious gastroenteritis	1,096	1,109	1,010	1,031	3.92
Varicella	Chickenpox	56	49	41	49	0.19
Malattia mano-piede-bocca	Hand, foot, and mouth disease	4	16	25	11	0.04
Eritema infettivo	Erythema infectiosum	11	23	19	23	0.09
Esantema subitum	Exanthem subitum	64	51	62	79	0.30
Herpangina	Herpangina	2	5	3	4	0.02
Parotite	Mumps	10	9	15	11	0.04
Morbo di Kawasaki	Kawasaki disease	4	2	4	7	0.03
Rash cutanei non giustificati	Cold with exanthems	6	3	9	9	0.03
Influenza	Influenza	4,777	3,903	1,744	819	1.96
COVID-19	COVID-19	1,274	1,446	1,145	1,010	2.42
Congiuntivite emorragica acuta	Acute hemorrhagic conjunctivitis					
Cherato-congiuntivite epidemica	Epidemic keratoconjunctivitis	10	11	26	26	0.67
Meningite batterica	Bacterial meningitis	1	1			
Meningite asettica	Aseptic meningitis					
Polmonite da micoplasma	Mycoplasma pneumonia		2		2	0.08
Polmonite da clamidia (esclusa psittacosi)	Chlamydial pneumonia (excluding psittacosis)	1				
Gastroenterite infettiva (Rotavirus)	Infectious gastroenteritis (only by Rotavirus)				1	0.04
Ricoveri ospedalieri associati all' influenza	Influenza-Associated Hospitalizations	21	19	11	5	0.20
COVID-19-Associated Hospitalizations	COVID-19-Associated Hospitalizations	103	120	92	94	3.76

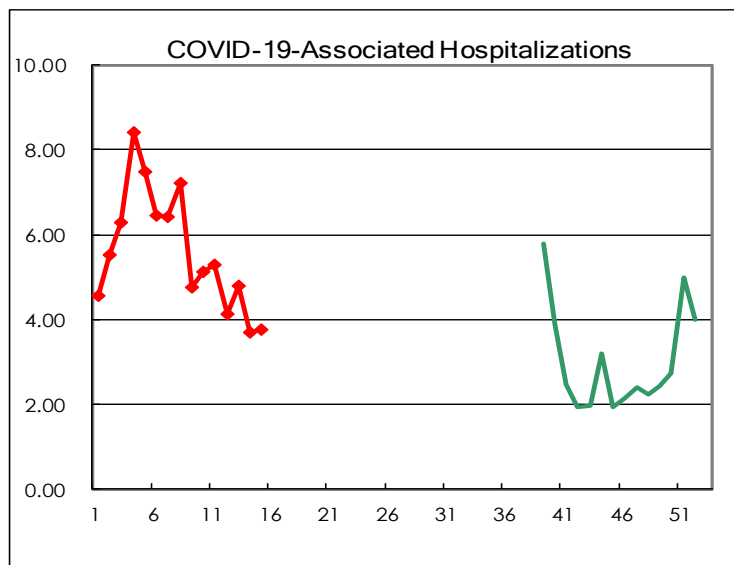
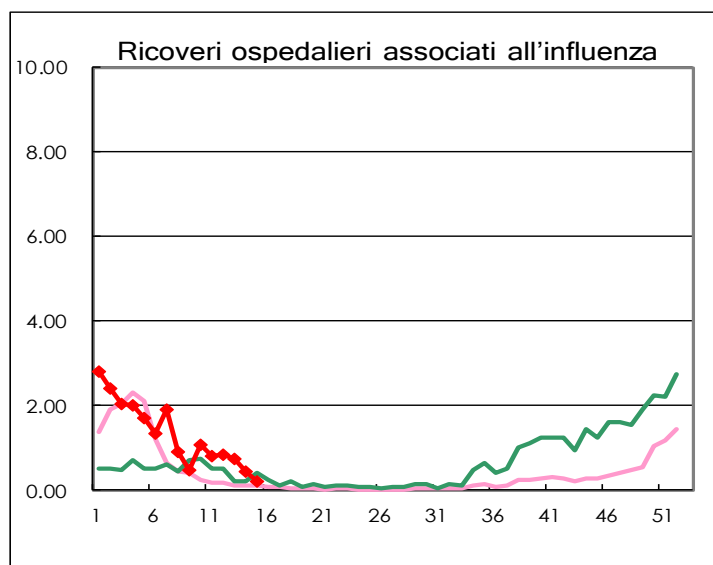
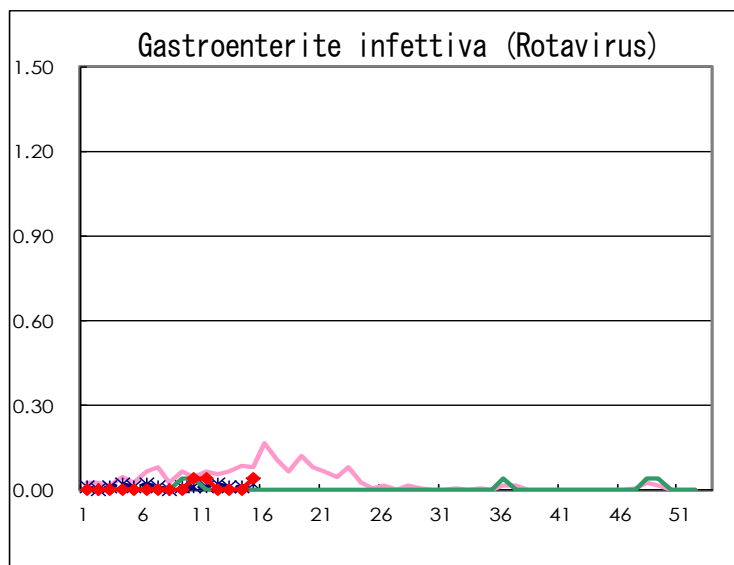
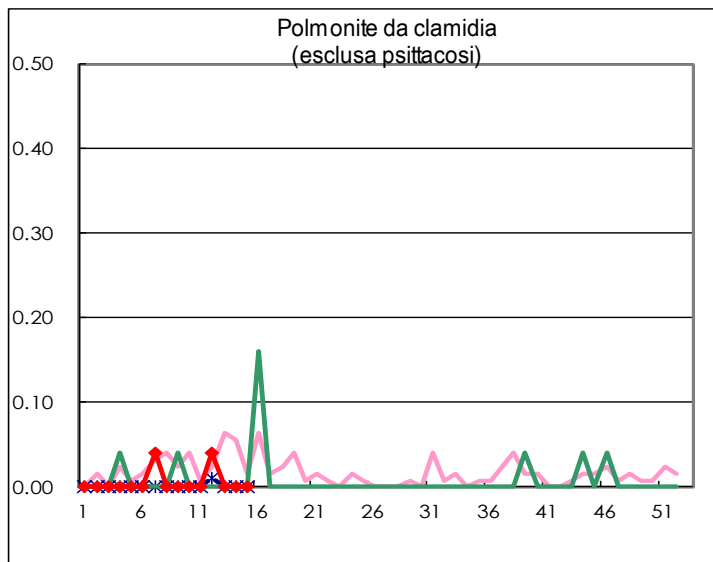
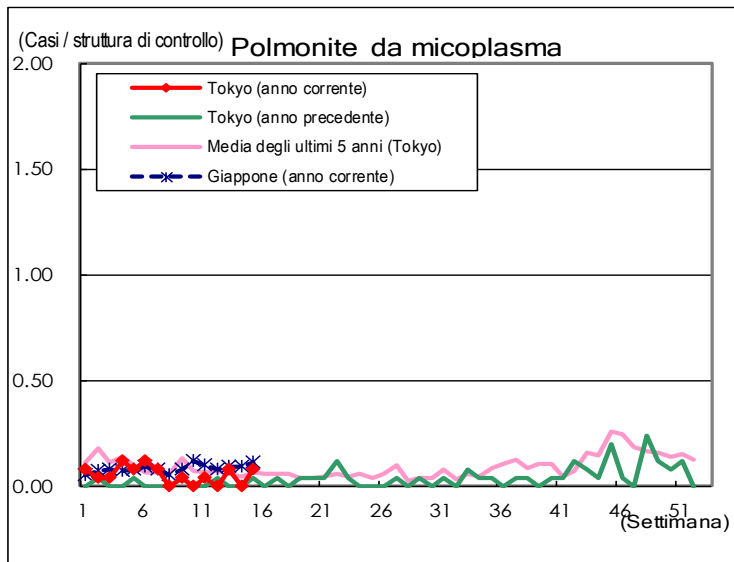
(Vuoto è 0)

Numero di casi segnalati per struttura di controllo









Numero di strutture sentinella per la segnalazione settimanale

Tipi di sentinelle	Numero di strutture di controllo	Numero di strutture sanitarie che effettua segnalazioni
pediatrico	264	263
Influenza COVID-19	419	418
Oftalmico	39	39
Appositamente designato	25	25