

รายงานสถานการณ์โรคติดเชื้อในประจำสัปดาห์

TOKYO IDWR

ศูนย์ข้อมูลโรคติดเชื้อแห่งโตเกียว

18 เมษายน 2567 / หมายเลข 15 8 เมษายน - 14 เมษายน

ระบบการเฝ้าระวังโรคติดเชื้อในโตเกียว
โรคติดเชื้อที่แพทย์ทุกคนต้องรายงาน
แพทย์ต้องรายงานการเกิดโรคให้สถานีอนามัยทราบ สถานีอนามัยรายงานการเกิดโรคในแต่ละกรณีต่อศูนย์ข้อมูลโรคติดเชื้อแห่งโตเกียว
โรคติดเชื้อที่ต้องรายงานโดยหน่วยงานแพทย์เฉพาะกลุ่ม/พื้นที่
คลินิกหรือโรงพยาบาลเฉพาะกลุ่ม/พื้นที่รายงานจำนวนผู้ป่วยที่มารับการรักษา
แก่สถานีอนามัยทุกสัปดาห์ สถานีอนามัยรายงานจำนวนผู้ป่วยต่อศูนย์ข้อมูลโรคติดเชื้อแห่งโตเกียว ในโตเกียวมีคลินิกหรือโรงพยาบาลเฉพาะกลุ่ม/พื้นที่อยู่ราว 500 แห่ง

ศูนย์วิจัยความปลอดภัยสุขภาพแห่งโตเกียว

TEL:81-3-3363-3213 FAX:81-3-5332-7365

e-mail:tmiph@section.metro.tokyo.jp

URL:idsc.tmiph.metro.tokyo.lg.jp/

โรคติดต่อที่ต้องแจ้งความ จำนวนรายงาน

ประเภท	โรค	Diseases	โตเกียว					ประเทศไทย	
			สัปดาห์ที่ 12	สัปดาห์ที่ 13	สัปดาห์ที่ 14	สัปดาห์ที่ 15	สะสมของปี พ.ศ.	สัปดาห์ที่ 15	สะสมของปี พ.ศ.
							2567		2567
I	โรคไวรัสอีโบลา	Ebola hemorrhagic fever							
	โรคไขเลือดออก Crimean-Congo	Crimean-Congo hemorrhagic fever							
	ไข้ทรพิษ	Smallpox							
	โรคไขเลือดออกอเมริกาใต้	South American hemorrhagic fever							
	กาฬโรค	Plague							
	โรคมารบวร์ก	Marburg disease							
	ไข้ลัสซา	Lassa fever							
II	โปลิโอ	Acute poliomyelitis							
	วัณโรค	Tuberculosis	41	49	37	45	551	249	3,973
	โรคคอตีบ	Diphtheria							
	โรคซาร์ส	Severe Acute Respiratory Syndrome(SARS)							
	โรคทางเดินหายใจตะวันออกกลาง	Middle East Respiratory Syndrome (MERS)							
	ไข้หวัดนก (H5N1)	Avian influenza H5N1							
	ไข้หวัดนก (H7N9)	Avian influenza H7N9							
III	อหิวาตกโรค	Cholera							
	โรคบิดไม่มีตัว	Shigellosis				1	3	2	14
	โรคติดต่อเอนเทอโรฮีโมเรจิกอีโคไล	Enterohemorrhagic Escherichia coli infection	4	3		5	36	24	363
	ไข้รากสาดน้อย	Typhoid fever					1		9
	ไข้รากสาดเทียม	Paratyphoid fever			1		2		2
IV	ตับอักเสบอี	Hepatitis E	2	1	2	4	41	12	155
	โรคไขเวสต์ไนล์	West Nile fever							
	ตับอักเสบเอ	Hepatitis A			1		4	2	28
	โรคพยาธิไฮดาติด	Echinococcosis							2
	Mpox	Mpox				1	10	1	12
	ไขเหลือง	Yellow fever							
	โรคนกแก้ว	Psittacosis							
	ไขเลือดออกออมสก์	Omsk hemorrhagic fever							
	ไขกลับซ้ำ	Relapsing fever							1
	ไข้ป่าค้ำข้าว	Kyasanur forest disease							
	โรคไขคว	Q fever							6
	โรคพิษสุนัขบ้า	Rabies							
	โรคค็อกซิเดียมโตโมโคสิส	Coccidioidomycosis							
	โรคไขซิกา	Zika virus infection							
	โรค SFTS (Severe Fever with Thrombocytopenia Syndrome)	Severe Fever with Thrombocytopenia Syndrome						3	13
	ไขเลือดออกที่มีอาการทางไต	Hemorrhagic fever with renal syndrome							
	โรคไขสมองอักเสบม้าเวสเทิร์น (Western equine encephalitis)	Western equine encephalitis							
	ไขสมองอักเสบจากเห็บ	Tick-borne encephalitis							
	โรคแอนแทรกซ์	Anthrax							
	โรคชิคุนกุนยา	Chikungunya fever							
	โรคสครับไทฟัส	Scrub typhus(Tsutsugamushi disease)						1	59
	ไขเด็งกี	Dengue fever	1	2	1		14	4	47
	โรคไขสมองอักเสบม้าอีสเทิร์น (Eastern equine encephalitis)	Eastern equine encephalitis							
	ไข้หวัดนก (ยกเว้น H5N1 และ H7N9)	Avian influenza (excluding H5N1 and H7N9)							
	โรคติดต่อไวรัสนิปห์	Nipah virus infection							
	โรคไขพุพองญี่ปุ่น	Japanese spotted fever						3	7
	โรคสมองอักเสบญี่ปุ่น	Japanese encephalitis							1
	โรคติดต่อไวรัสฮันตา	Hantavirus pulmonary syndrome							
	โรคไวรัสบี	Herpes B virus infection							
	โรคมงคลอพิษ (Glanders)	Glanders							
	โรคมรุษเซลโลซิส	Brucellosis							
	โรคไขสมองอักเสบม้าเวเนซุเอลา (Venezuelan equine encephalitis)	Venezuelan equine encephalitis							
โรคติดต่อไวรัสเฮนตรา	Hendra virus infection								
โรคไขรากสาดชนิดระบาด	Epidemic typhus								
โรคโบทูลิซึม	Botulism								
ไข้มาลาเรีย	Malaria				1	2	2	10	
โรคทูลารีเมีย (โรคไขกระดูกตาย)	Tularemia								
โรคไลม์	Lyme disease								
โรคติดต่อเชื้อลิสซาไวรัส	Lyssavirus infection(excluding rabies)								
โรคไขริฟต์แวลลีย์	Rift valley fever								
โรคเมลลิออยด์	Melioidosis								
โรคลีเจียนเนลโลซิส	Legionellosis	2	2	4	6	40	24	469	
โรคไขฉี่หนู	Leptospirosis							1	
โรคไขพุพองเทือกเขาร็อกกี	Rocky mountain spotted fever								

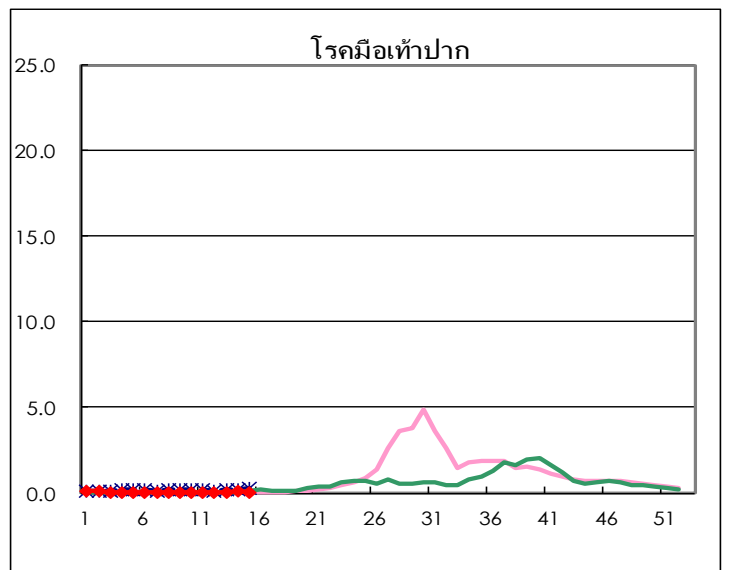
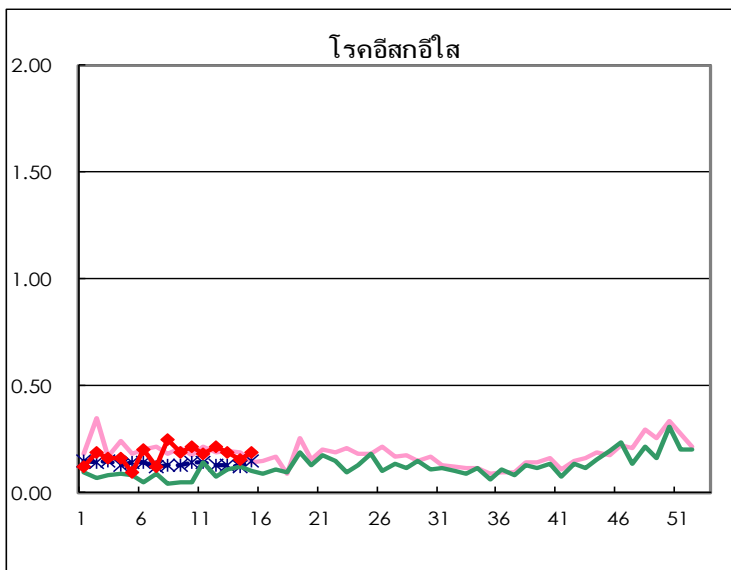
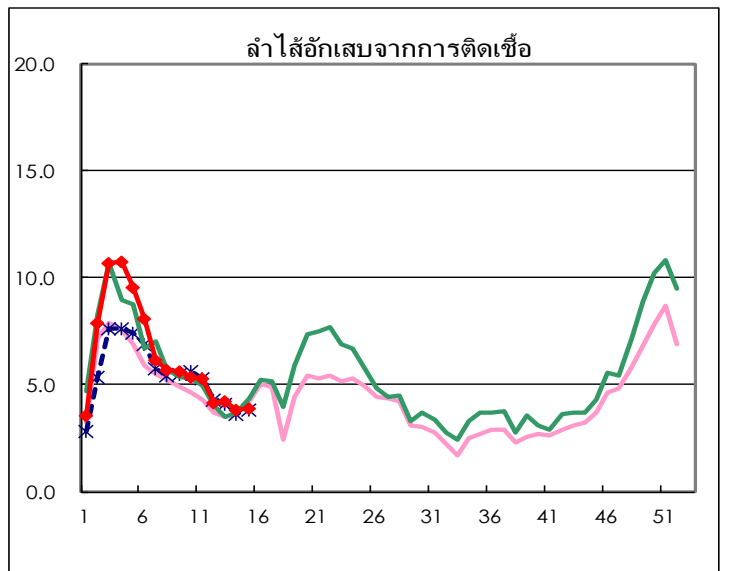
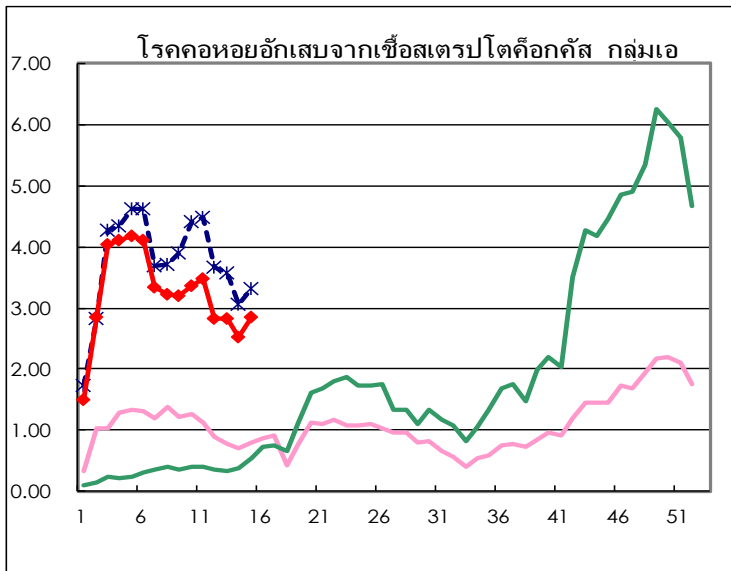
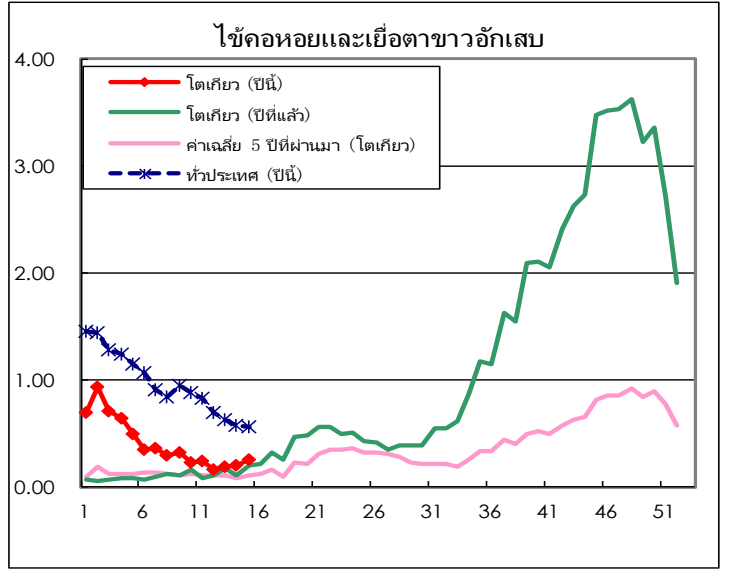
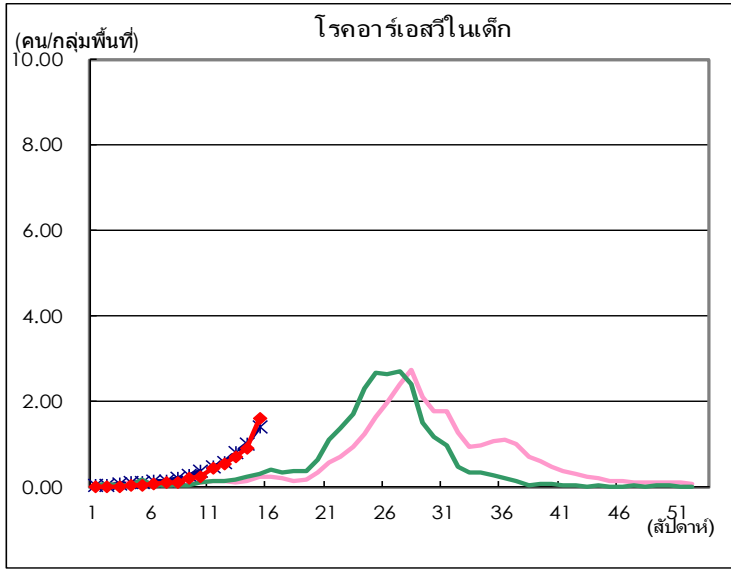
ประเภท	โรค	Diseases	โตเกียว					ประเทศญี่ปุ่น	
			สัปดาห์ที่ 12	สัปดาห์ที่ 13	สัปดาห์ที่ 14	สัปดาห์ที่ 15	สะสมของปี พ.ศ. 2567	สัปดาห์ที่ 15	สะสมของปี พ.ศ. 2567
V	โรคบิดอะมีบา	Amebiasis	4	1	1	1	34	5	149
	โรคไวรัสตับอักเสบบ (ยกเว้นชนิด A และ E)	Viral hepatitis(excluding hepatitis A and E)	1	2	2	1	12	1	51
	CRE infection	CRE infection	3	5	1	2	50	31	512
	โรคโปลิโอเฉียบพลัน (ยกเว้นโรคโปลิโอเฉียบพลัน)	Acute Flaccid Paralysis (excluding Acute poliomyelitis)					1	1	6
	โรคไขสมองอักเสบเฉียบพลัน	Acute encephalitis(excluding JE and WNE)	1			2	14	8	190
	โรคคริปโตสปอริดิโอซิส	Cryptosporidiosis			1		3		8
	โรคครอยตซ์เฟลด์-จาคอบ	Creutzfeldt-Jakob disease			1		7	1	52
	โรคแบคทีเรียกินเนื้อ	Severe invasive streptococcal infections(TLS)	1	4	11	4	109	21	684
	โรคภูมิคุ้มกันบกพร่อง	Acquired immunodeficiency syndrome (AIDS)	3	3	7	6	80	7	266
	โรคโกลาร์เดียซิส	Giardiasis				1	5	3	14
	โรคติดเชื้อฮีโมฟิลัสอินฟลูเอนเซแบบรุนแรงและแพร่กระจาย	Invasive Haemophilus influenzae disease	2	1	1		12	11	183
	ไขก้างหลังแอนแบบรุนแรงและแพร่กระจาย	Invasive meningococcal disease					1		10
	โรคติดเชื้อนิวโมคอคคัสแบบรุนแรงและแพร่กระจาย	Invasive pneumococcal disease	5	4	5	8	90	46	779
	โรคอีสุกอีใส (ที่ต้องพักเพื่อรับการรักษาที่โรงพยาบาล)	Varicella (limited to hospitalized case)		4	2		19	9	128
	โรคหัดเยอรมันแต่กำเนิด	Congenital rubella syndrome							
	โรคซิฟิลิส	Syphilis	51	58	63	66	929	184	3,615
	โรคคริปโตค็อกโคซิสแบบกระจายทั่วร่างกาย	Disseminated cryptococcosis			2		8	3	66
	โรคบาดทะยัก	Tetanus							17
	โรคติดเชื้อสแตฟิโลคอคคัสออเรียส ชนิดดื้อยาแวนโคไมซิน	Vancomycin-resistant S. aureus infection							
	โรคติดเชื้อเอนเทอโรคอคคัส ชนิดดื้อยาแวนโคไมซิน	Vancomycin-resistant Enterococcus infection					1	1	36
	โรคไอกรน	Pertussis	1	3	1	1	18	21	193
โรคหัดเยอรมัน	Rubella						1	3	
โรคหัด	Measles	1				6		21	
โรคติดเชื้อ Acinetobacter ชนิดดื้อยา	MDRA infection								

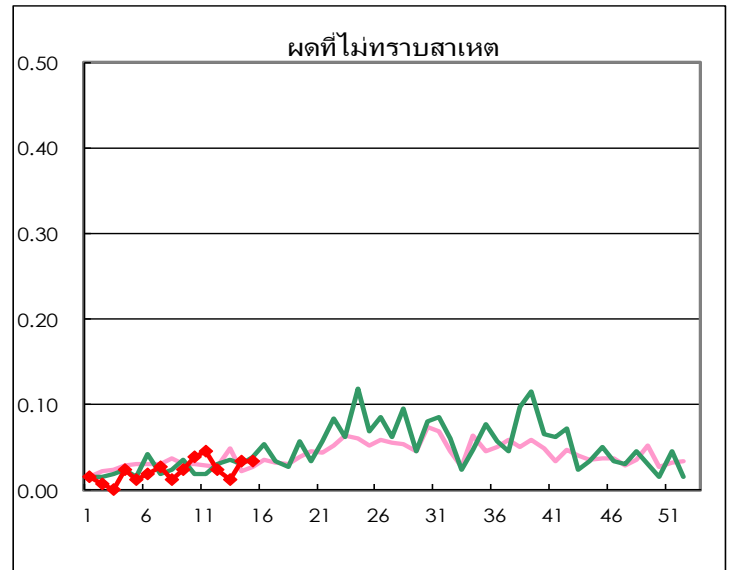
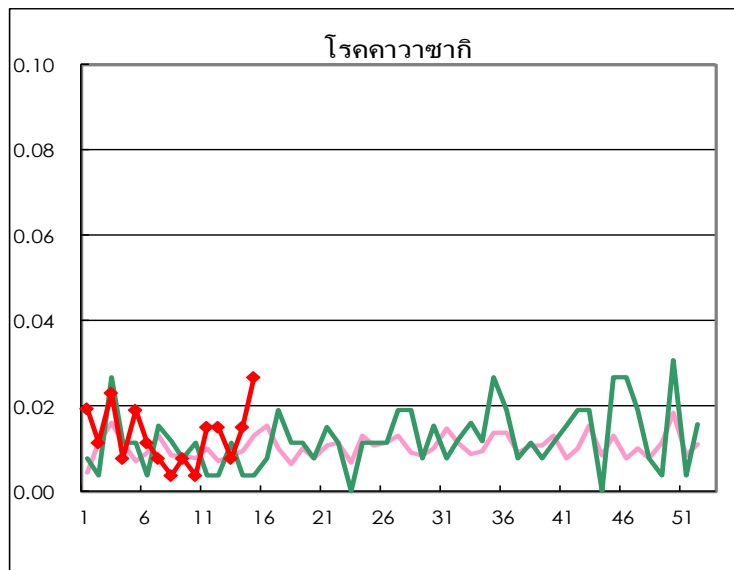
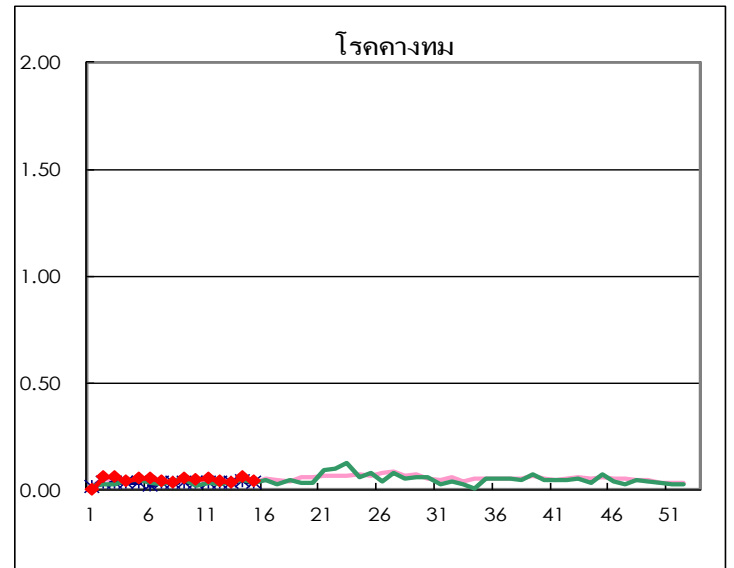
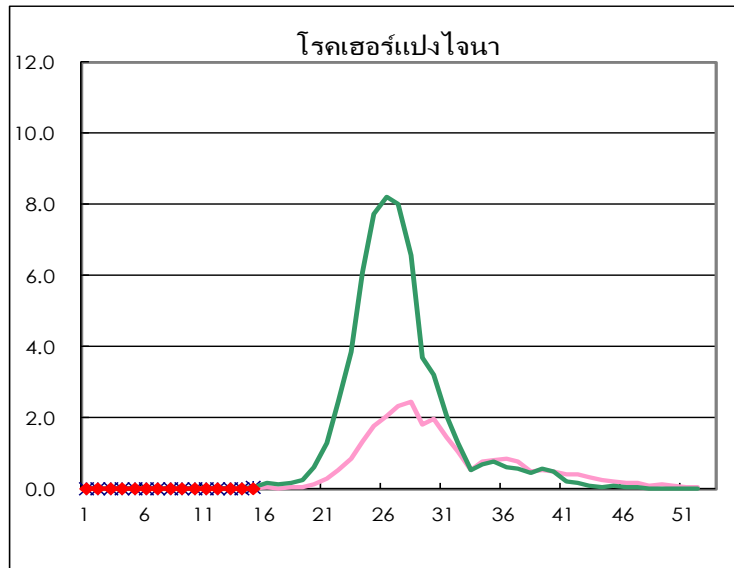
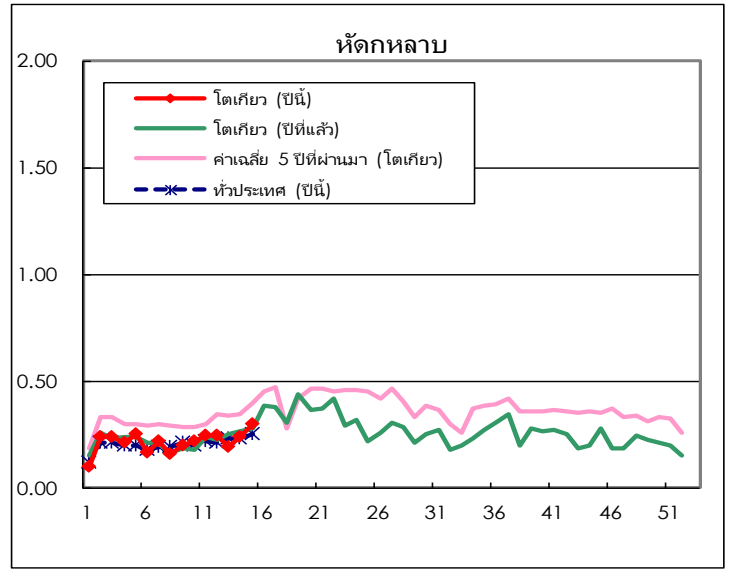
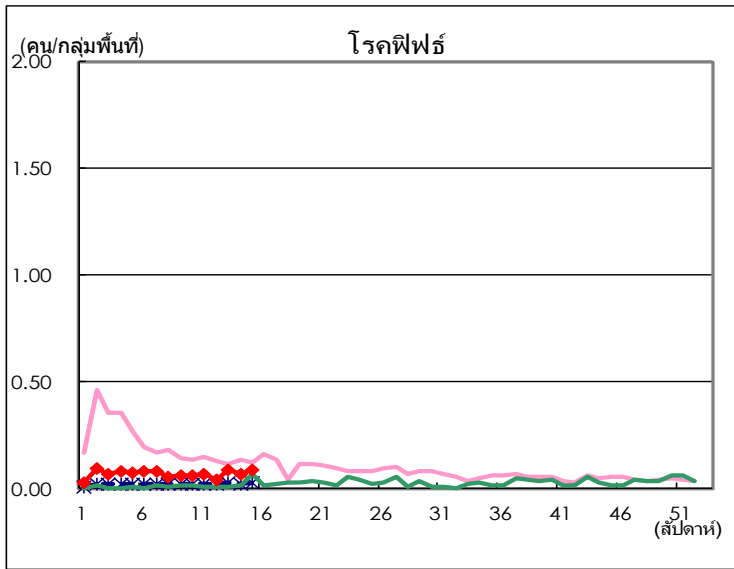
โรคติดเชื้อที่ต้องแจ้งความเฉพาะกลุ่ม/พื้นที่ จำนวนรายงาน

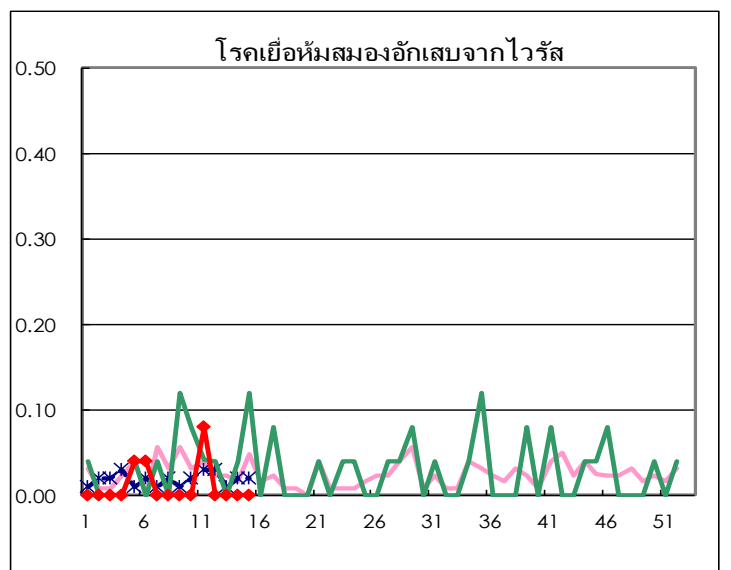
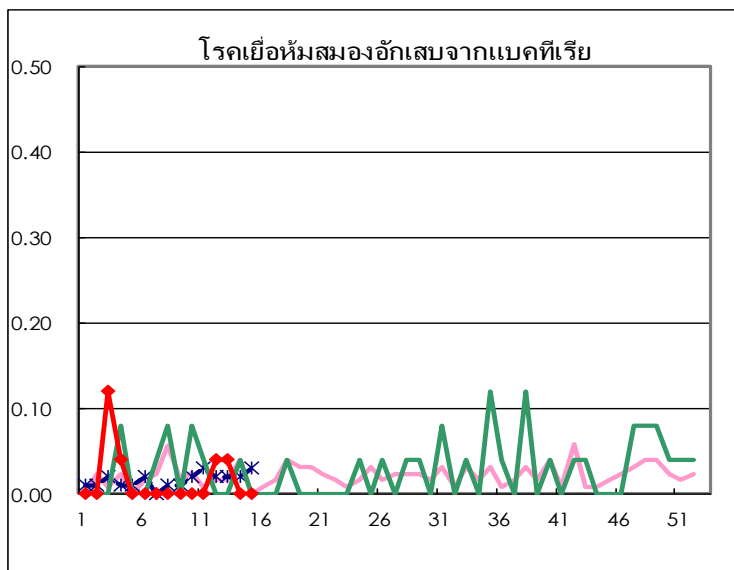
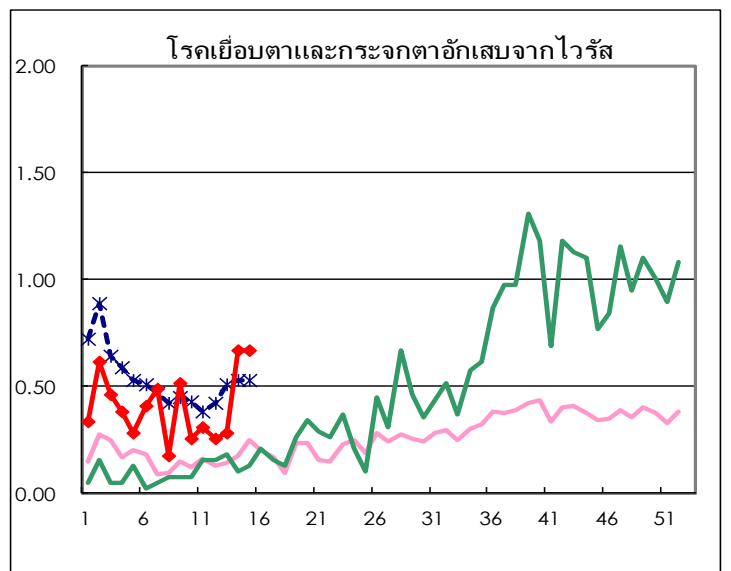
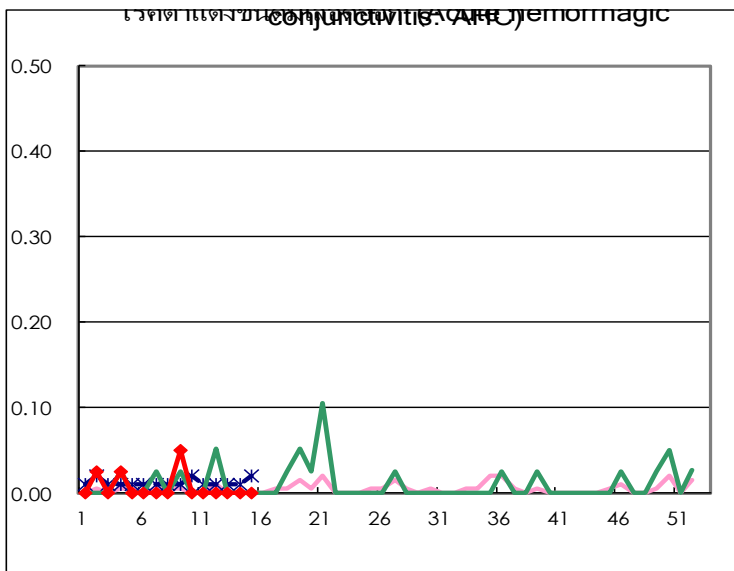
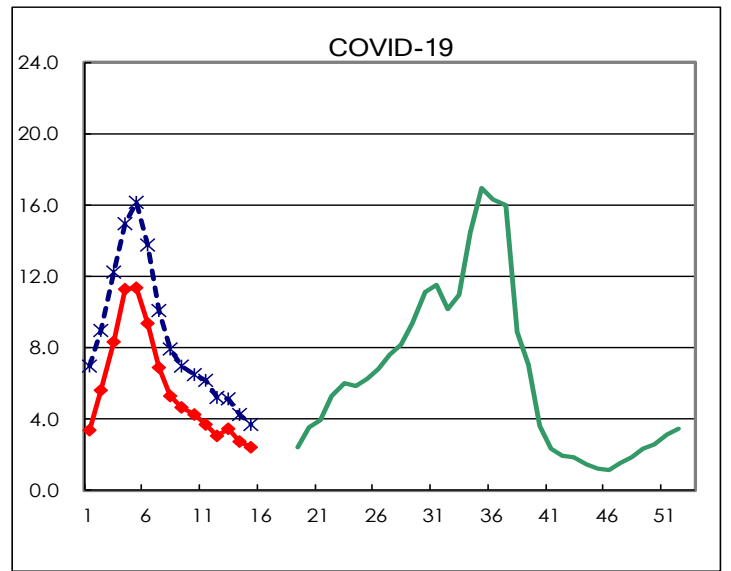
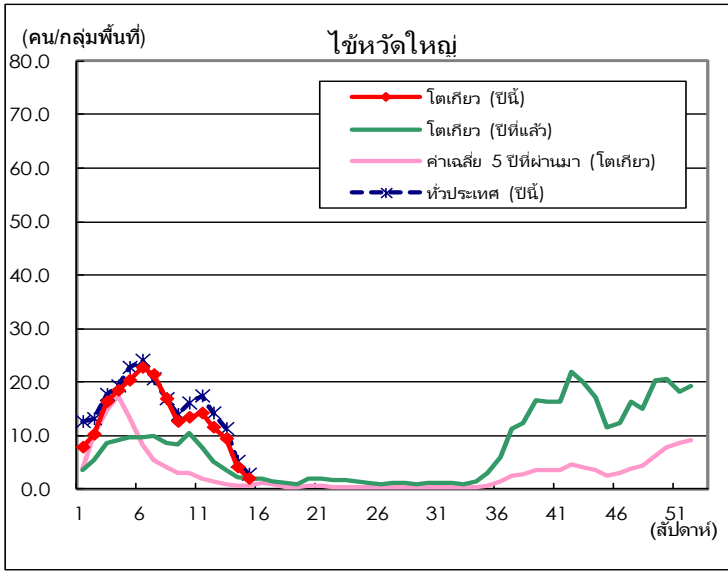
โรค	Diseases	โตเกียว				
		สัปดาห์ที่ 12	สัปดาห์ที่ 13	สัปดาห์ที่ 14	สัปดาห์ที่ 15	ต่อพิฆาต
โรคอาร์เอสวีในเด็ก	Respiratory syncytial virus infection	141	190	243	425	1.62
ไขคอหอยและเยื่อตาขาวอักเสบ	Pharyngoconjunctival fever	44	51	53	69	0.26
โรคคอหอยอักเสบจากเชื้อสเตรปโตค็อกคัส กลุ่มเอ	Group A streptococcal pharyngitis	741	739	665	751	2.86
ลำไส้อักเสบจากการติดเชื้อ	Infectious gastroenteritis	1,096	1,109	1,010	1,031	3.92
โรคอีสุกอีใส	Chickenpox	56	49	41	49	0.19
โรคมือเท้าปาก	Hand, foot, and mouth disease	4	16	25	11	0.04
โรคอีฟิฟ	Erythema infectiosum	11	23	19	23	0.09
หัดกุหลาบ	Exanthem subitum	64	51	62	79	0.30
โรคเฮอร์แปงไจนา	Herpangina	2	5	3	4	0.02
โรคคางทูม	Mumps	10	9	15	11	0.04
โรคคาวาซากิ	Kawasaki disease	4	2	4	7	0.03
ผดที่ไม่ทราบสาเหตุ	Cold with exanthems	6	3	9	9	0.03
ไข้หวัดใหญ่	Influenza	4,777	3,903	1,744	819	1.96
COVID-19	COVID-19	1,274	1,446	1,145	1,010	2.42
โรคแดงชนิดมีเลือดออก (Acute hemorrhagic conjunctivitis: AHC)	Acute hemorrhagic conjunctivitis					
โรคเยื่อบตาและกระจกตาอักเสบจากไวรัส	Epidemic keratoconjunctivitis	10	11	26	26	0.67
โรคเยื่อหุ้มสมองอักเสบจากแบคทีเรีย	Bacterial meningitis	1	1			
โรคเยื่อหุ้มสมองอักเสบจากไวรัส	Aseptic meningitis					
โรคปอดบวมจากเชื้อไมโคพลาสมา	Mycoplasma pneumonia		2		2	0.08
โรคปอดบวมจากเชื้อคลาไมเดีย (ยกเว้นโรคนกแก้ว)	Chlamydial pneumonia (excluding psittacosis)	1				
ลำไส้อักเสบจากการติดเชื้อ (ไวรัสโรต้า)	Infectious gastroenteritis (only by Rotavirus)				1	0.04
เข้าพักรักษาที่โรงพยาบาลเพื่อรักษาไข้หวัดใหญ่	Influenza-Associated Hospitalizations	21	19	11	5	0.20
COVID-19-Associated Hospitalizations	COVID-19-Associated Hospitalizations	103	120	92	94	3.76

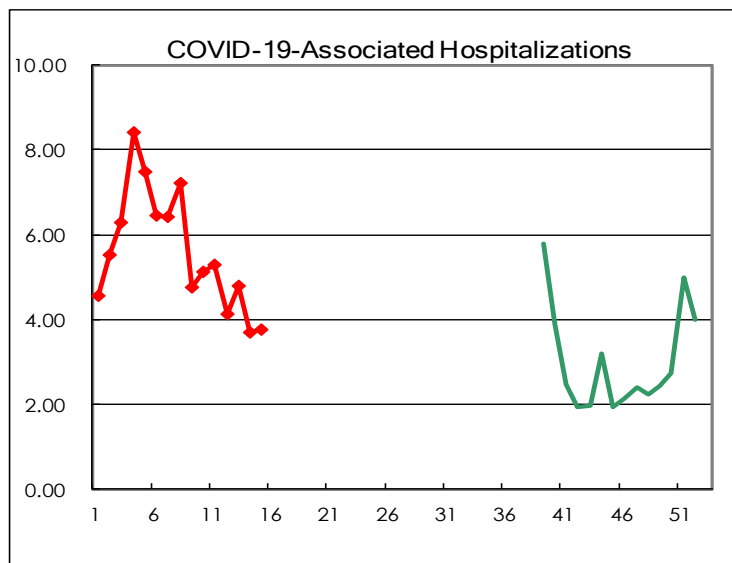
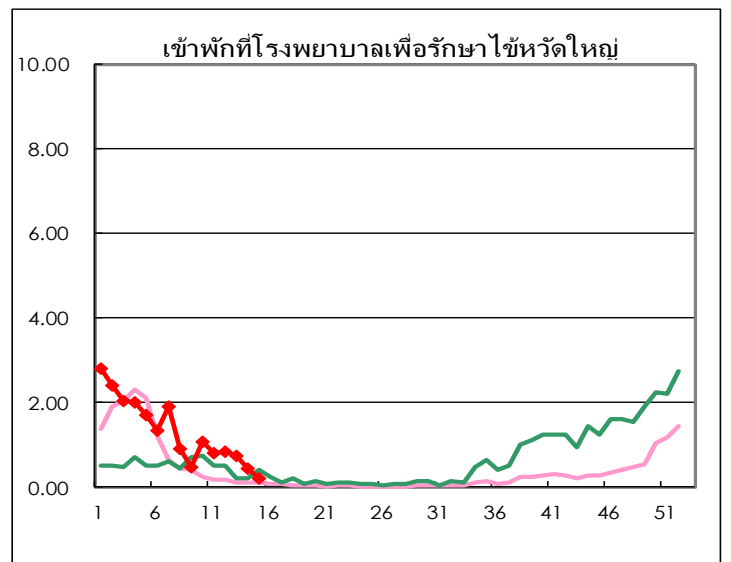
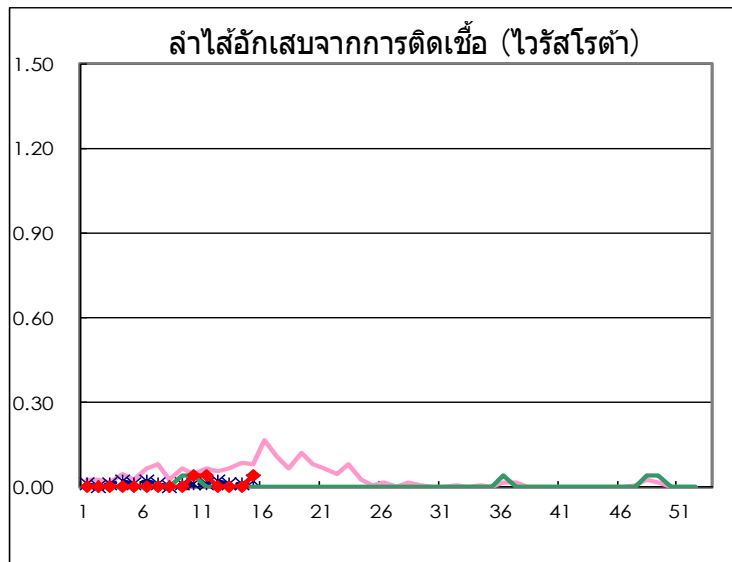
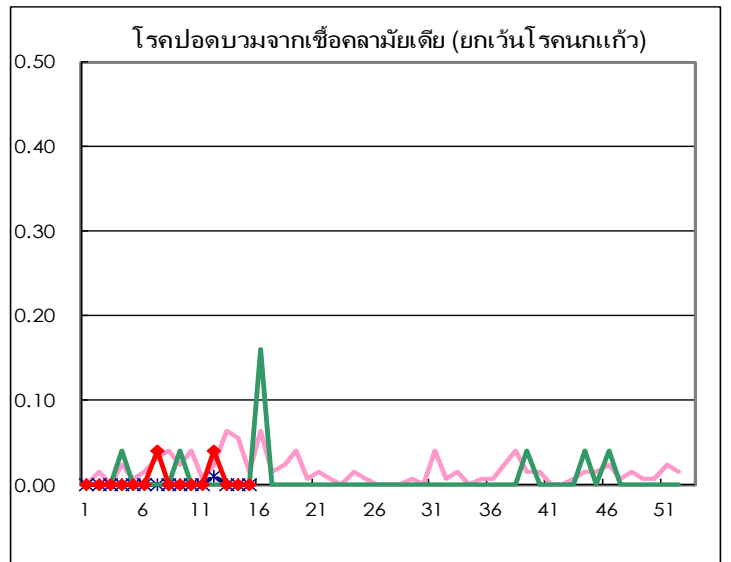
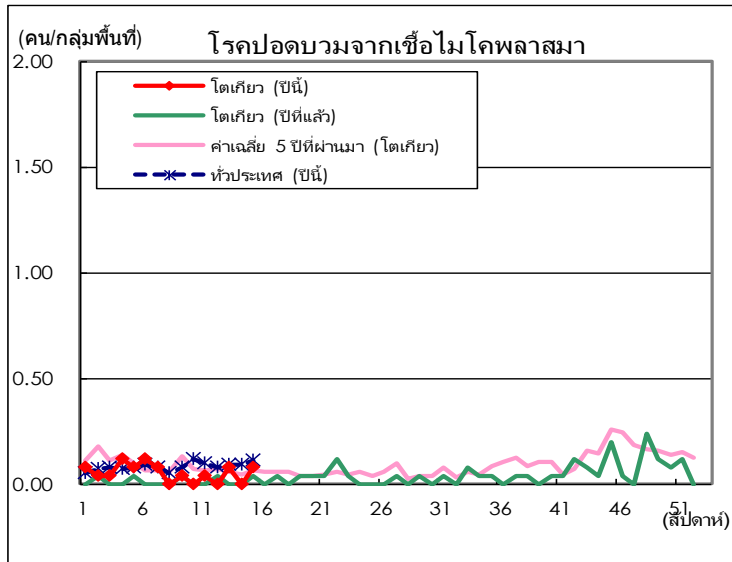
(ค่าว่างคือ 0)

จำนวนรายงานโรคติดเชื้อที่ต้องแจ้งความเฉพาะกลุ่ม/พื้นที่ ต่อหน่วยงานแพทย์เฉพาะกลุ่ม/พื้นที่สำหรับ









จำนวนสถานที่คุ้มครองสำหรับการรายงานรายสัปดาห์		
ประเภทของยาม	จำนวนหน่วยงานแพทย์เฉพาะกลุ่ม/พื้นที่	หน่วยงานแพทย์ที่รายงาน
กุมาร	264	263
ไขหวัดใหญ่ COVID-19	419	418
เกี่ยวกับโรคตา	39	39
พิเศษที่กำหนด	25	25